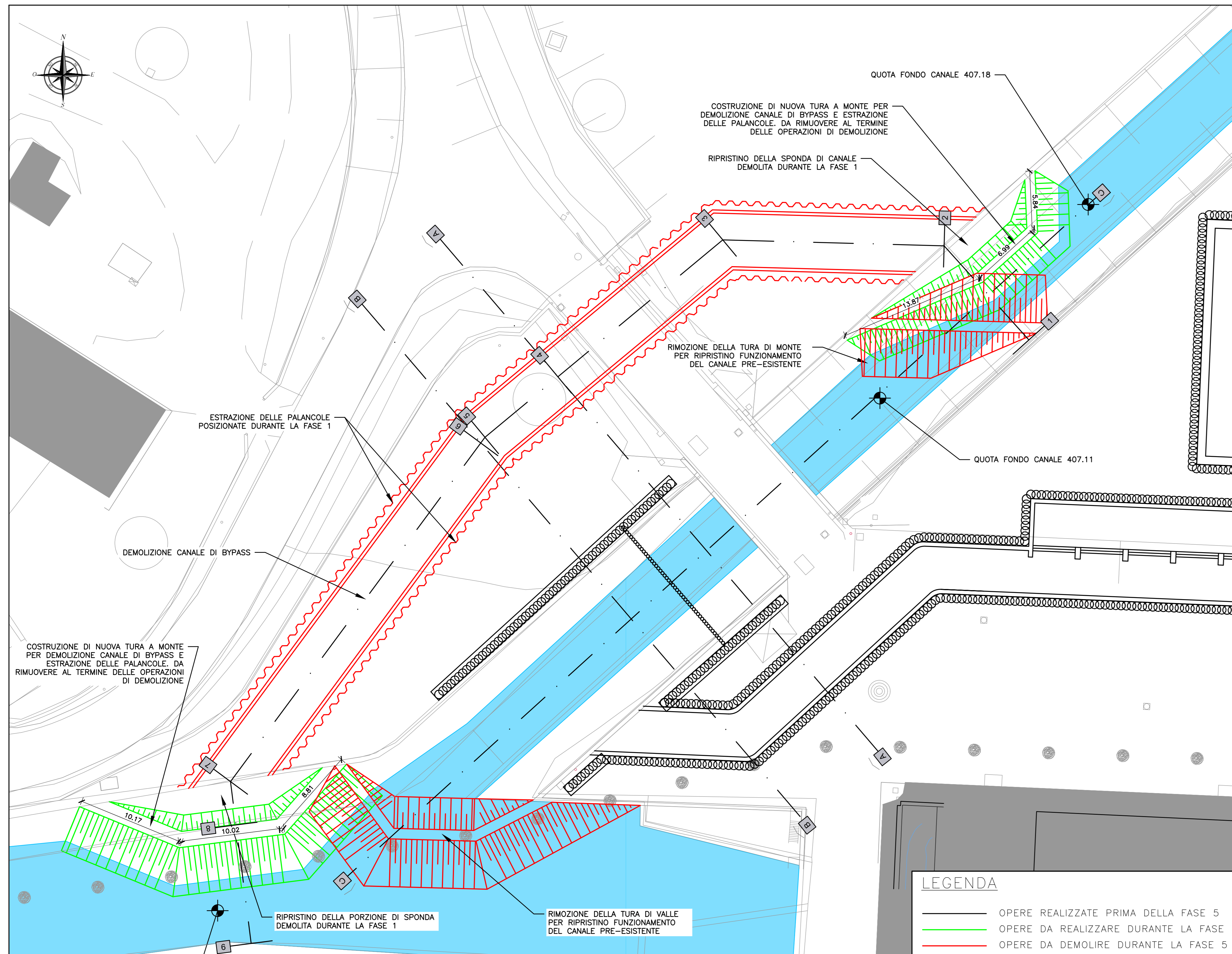
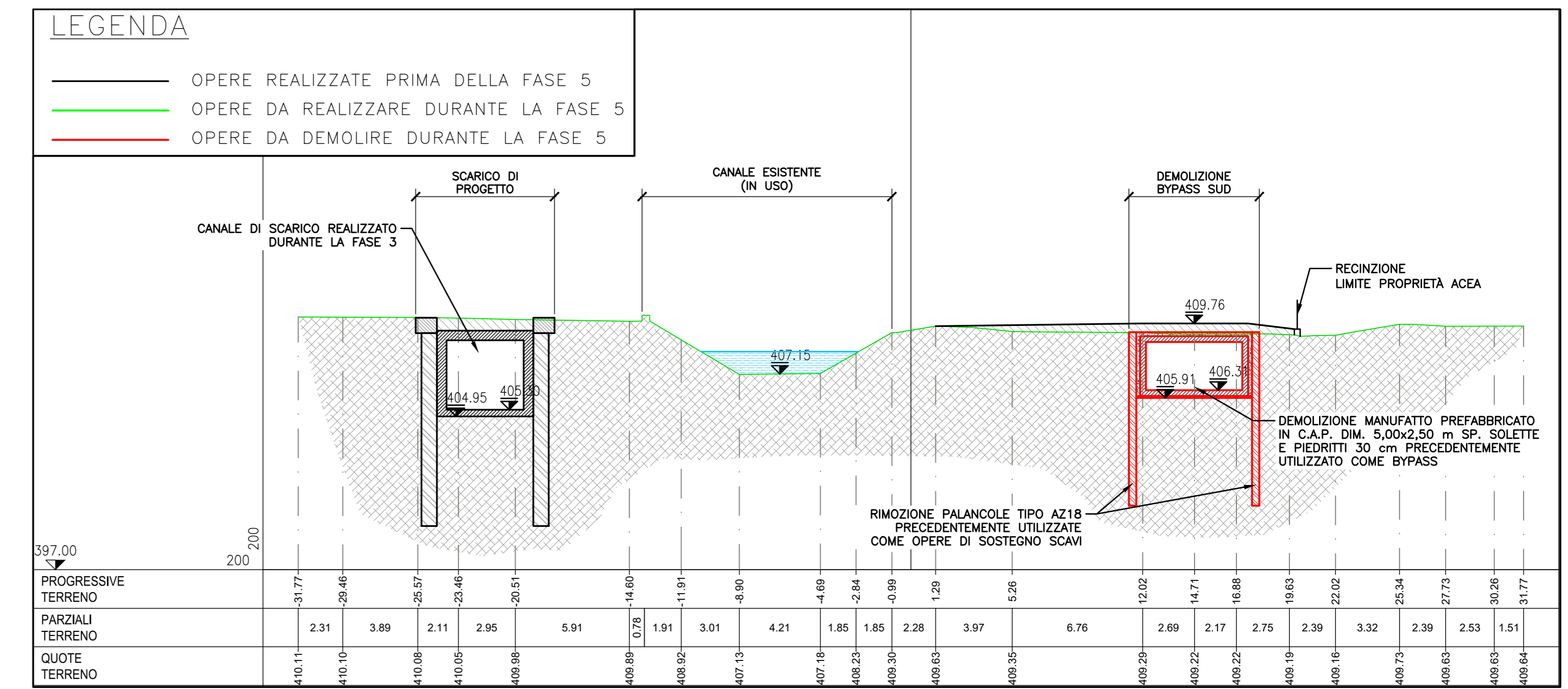


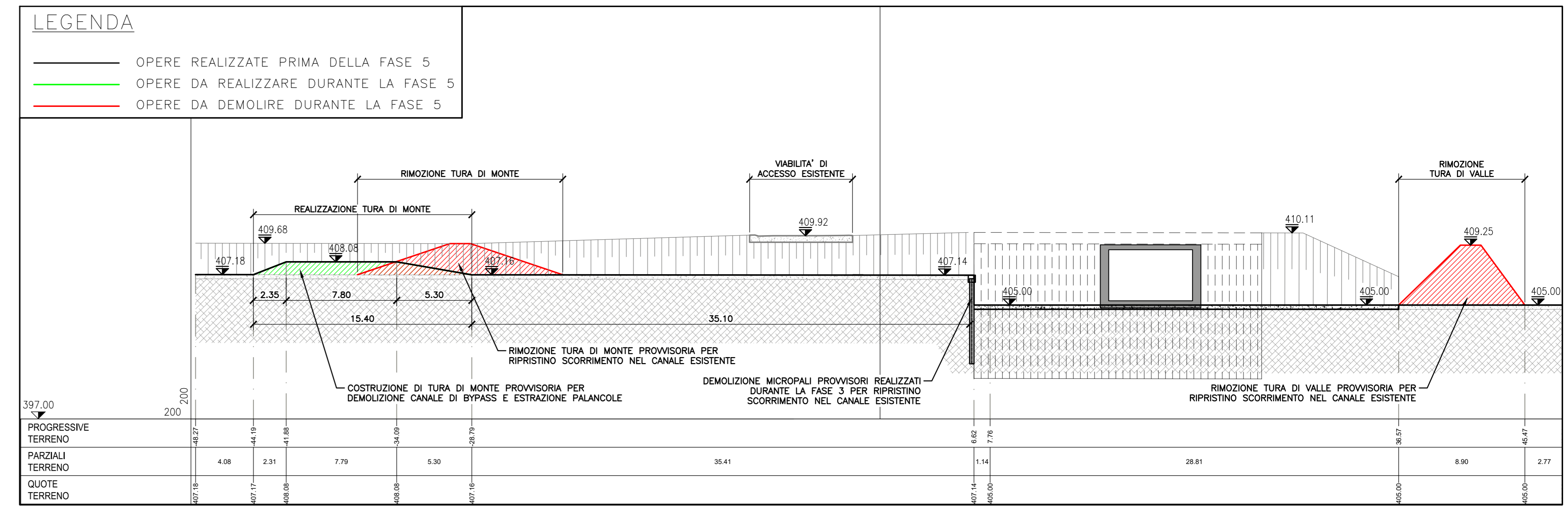
PLANIMETRIA DI CANTIERIZZAZIONE - BYPASS SUD - FASE 5 DI 6 - SCALA 1:200



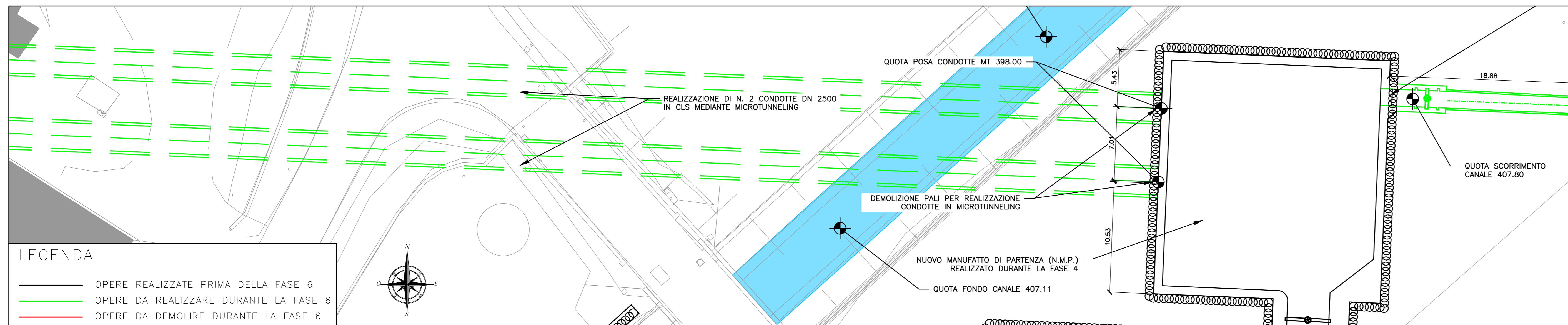
SEZIONE TRASVERSALE A-A - BYPASS SUD - FASE 5 DI 6 - SCALA 1:200



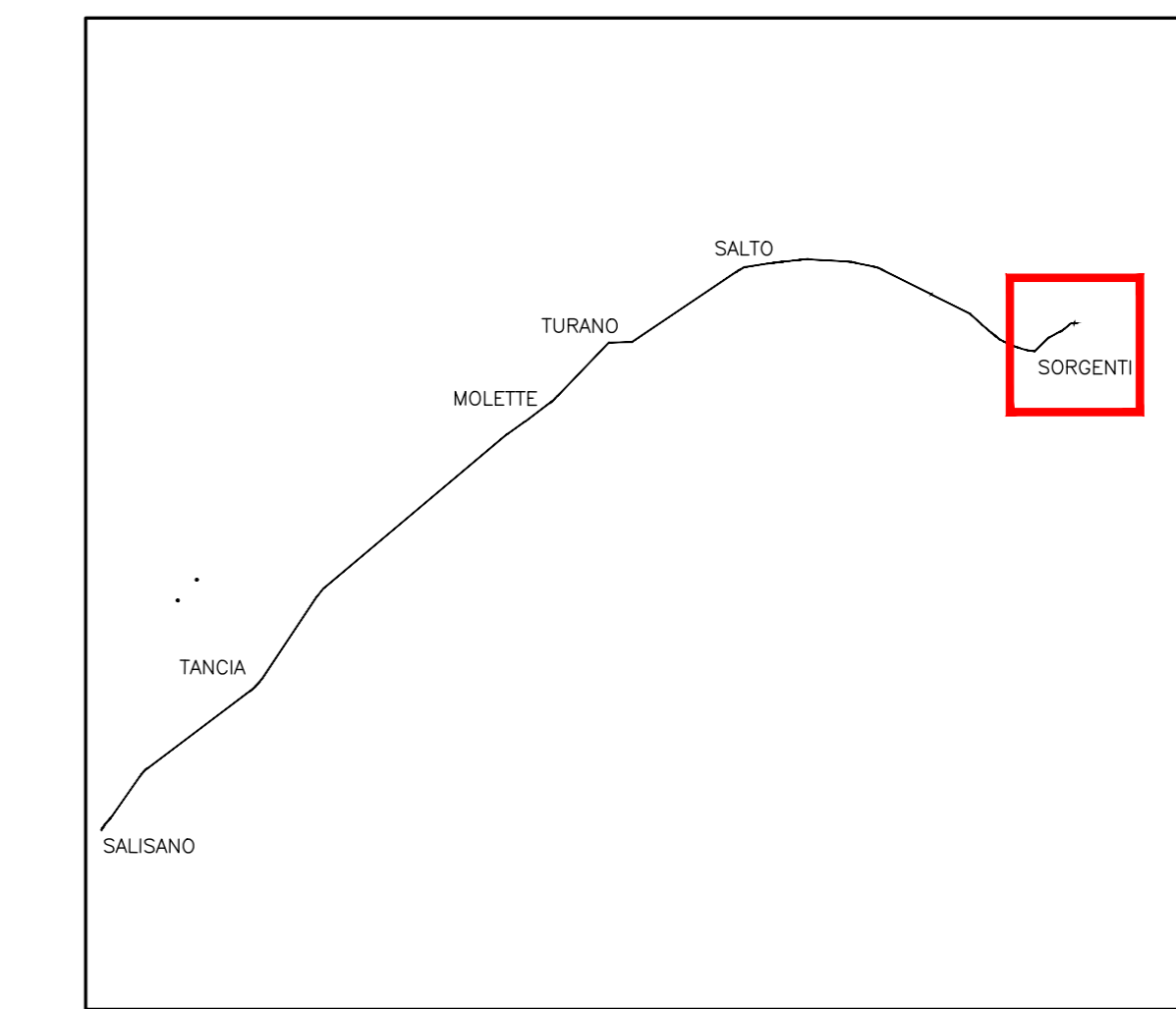
SEZIONE TRASVERSALE C-C - BYPASS SUD - FASE 5 DI 6 - SCALA 1:200



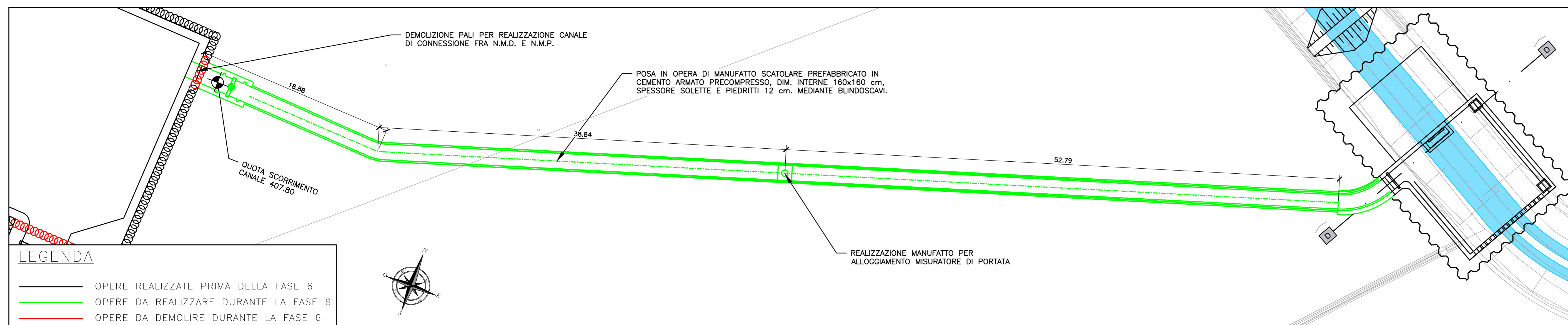
PLANIMETRIA DI CANTIERIZZAZIONE - BYPASS SUD - FASE 6 DI 6 - SCALA 1:200



QUADRO D'UNIONE



PLANIMETRIA DI CANTIERIZZAZIONE - BYPASS SUD - FASE 6 DI 6 - SCALA 1:200



FASE 5 - BYPASS SUD
DISMISSIONE CANALE DI BYPASS

1. RIMOZIONE TURE DI MONTE E VALLE REALIZZATE DURANTE LA FASE 2
2. REALIZZAZIONE DI NUOVE TURE PROVVISORIE IN POSIZIONI ANALOGHE A QUANTO GIÀ REALIZZATO DURANTE LA FASE 1. IL CANALE VIENE QUINDI DEVIATO NEL SUO PERCORSO ORIGINALE
3. DEMOLIZIONE DEL CANALE DI BYPASS E RITOMBAMENTO
4. RIPRISTINO DELLE SPONDE DEL CANALE IN CORRISPONDENZA DEI DUE IMBocchi DEL BYPASS APPENA DEMOLITI.
5. RIMOZIONE DELLE TURE PRECEDENTEMENTE REALIZZATE E RIPRISTINO DELLE CONDIZIONI ORIGINALI DEL CANALE.

FASE 6 - BYPASS SUD
REALIZZAZIONE CANALE DI CONNESSIONE E MICROTUNNELING

1. DEMOLIZIONE PALI CSP PER CONNESSIONE AL CANALE PREFABBRICATO PROVENIENTE DAL NMD
2. REALIZZAZIONE CANALE DI CONNESSIONE TRA NMD E NMD DA COORDINARE CON LA FASE 3.3 DI REALIZZAZIONE DEL BYPASS NORD
3. REALIZZAZIONE CONDOTTE IN MICROTUNNELING

PRESIDENZA DEL CONSIGLIO DEI MINISTRI
MESSA IN SICUREZZA DEL SISTEMA ACQUEDOTTISTICO DEL PESCHIERA PER L'APPROVVIGIONAMENTO IDRICO DI ROMA CAPITALE E DELL'AREA METROPOLITANA

IL COMMISSARIO STRAORDINARIO ING. PH.D MASSIMO SESSA
SUB COMMISSARIO ING. MASSIMO PATERNOSTRO

aceq
ACEA ATO 2 SPA

aceq
Progetto di sicurezza e ammodernamento dell'approvvigionamento della città metropolitana di Roma
"Messa in sicurezza e ammodernamento del sistema idrico del Peschiera"
L.n.108/2021, ex DL n.77/2021 art. 44 Allegato IV

ELABORATO
A194PD SOR D207 0
COD. ATO2_APE10116
DATA OTTOBRE 2022 | SCALA VARE

AGG. N.	DATA	NOTE	FIRMA
1			
2			
3			
4			
5			
6			
7			

CONSOLENTI
Ing. Biagio Eramo

NUOVE OPERE DI DERIVAZIONE
INTERVENTI PRESSO LE SORGENTI - PLANIMETRIA E SEZIONI INTERVENTI PER REALIZZAZIONE BYPASS SUD - FASI 5+6 DI 6

TEAM DI PROGETTAZIONE

CAPO PROGETTO	Hanno collaborato:	Geom. Massimo Roberto Zappalà
Ing. Ingilto Marchetti	Ing. Geol. Edoardo Paoletti	Geom. Veronica Ceccarelli
REALIZAZIONE	Ing. Vittorio Angeloni	
Ing. Matteo Botticelli		
GEOMETRIA E DIMENSIONI	Ing. PhD Chiara Perrelli	
Geom. Stefano Toti	Geom. Federico Genova	
GEOMETRIA E STRUTTURE	Ing. Roberto Biagi	
Ing. Riccardo Marchetti	Ing. Claudio Lunardi	
ASPETTI AMBIENTALI	Geom. PhD Paolo Caporaso	
Ing. Simona Biondolini	Geom. Simona Troisi	
ATTIVITA' TECNICHE DI SUPPORTO	Geom. Yusef Abu Saba	
Geom. Stefano Paoletti	Geom. Filippo Arnie	
ATTIVITA' PATRIMONIALI	Geom. Federico Genovesi	