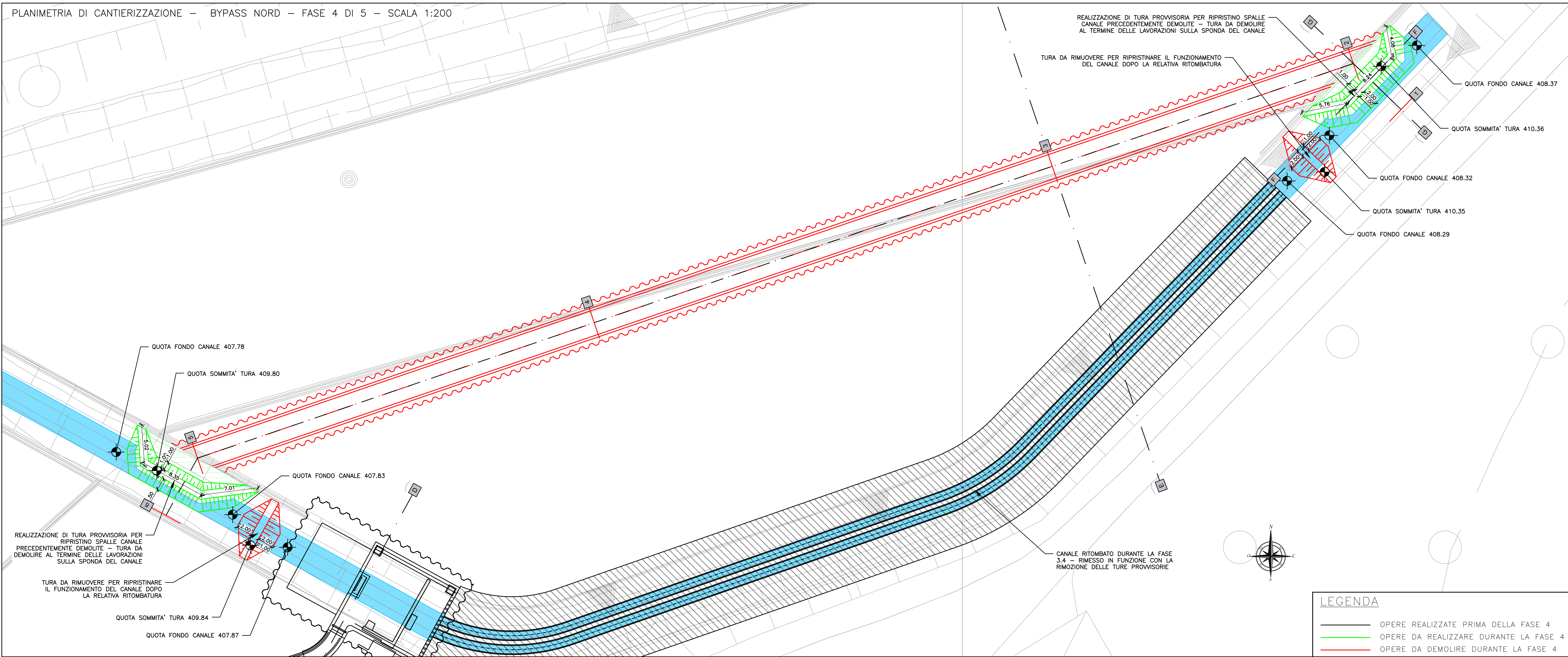


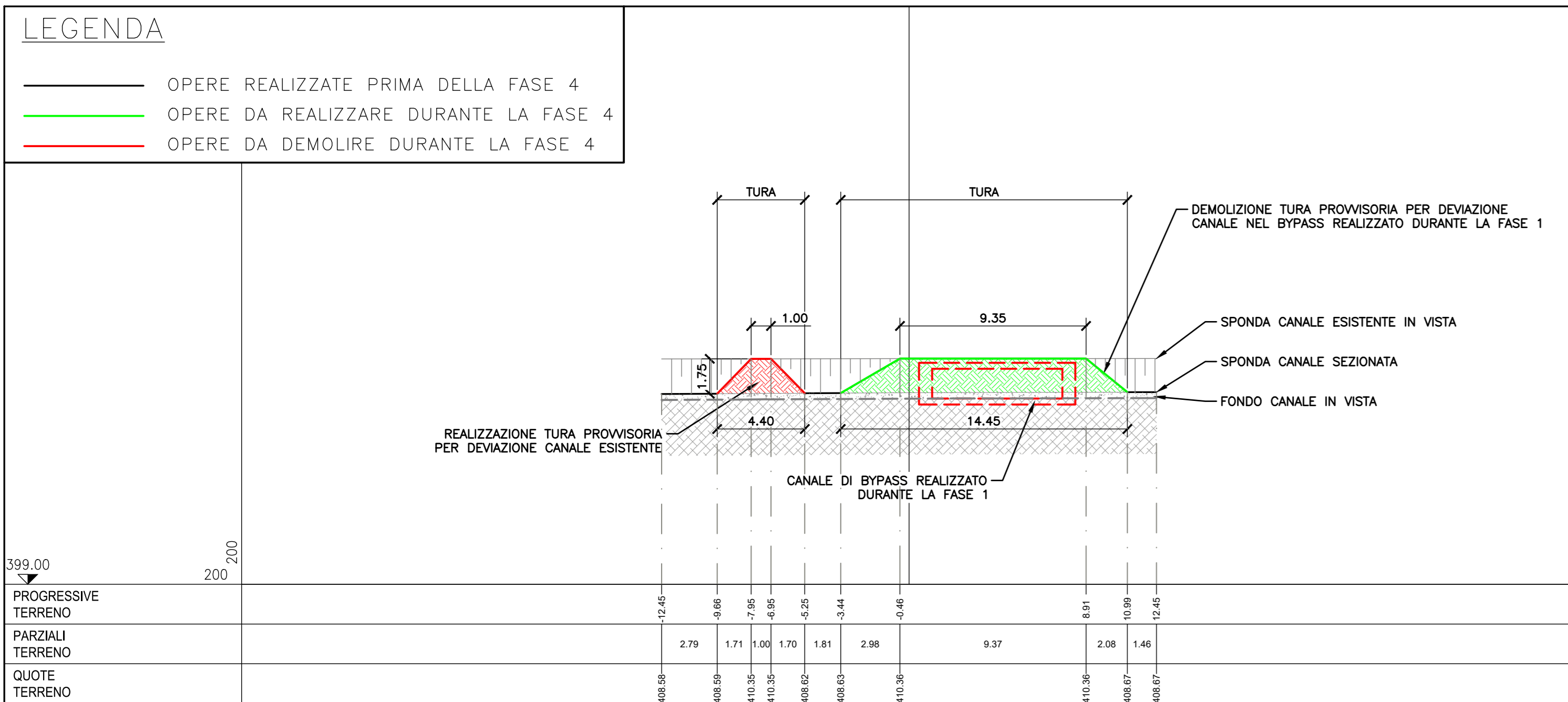
PLANIMETRIA DI CANTIERIZZAZIONE - BYPASS NORD - FASE 4 DI 5 - SCALA 1:200



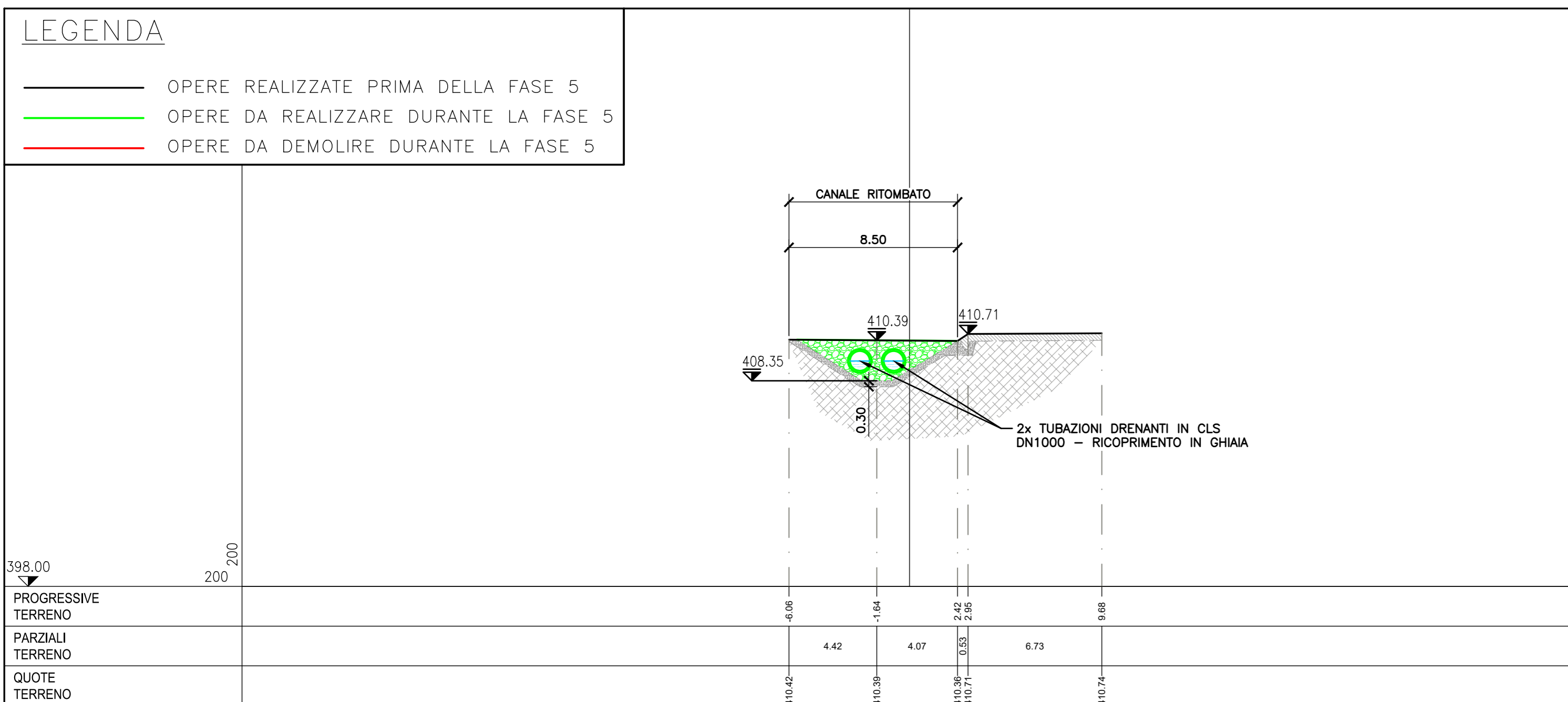
LEGENDA

- OPERE REALIZZATE PRIMA DELLA FASE 4
- OPERE DA REALIZZARE DURANTE LA FASE 4
- OPERE DA DEMOLIRE DURANTE LA FASE 4

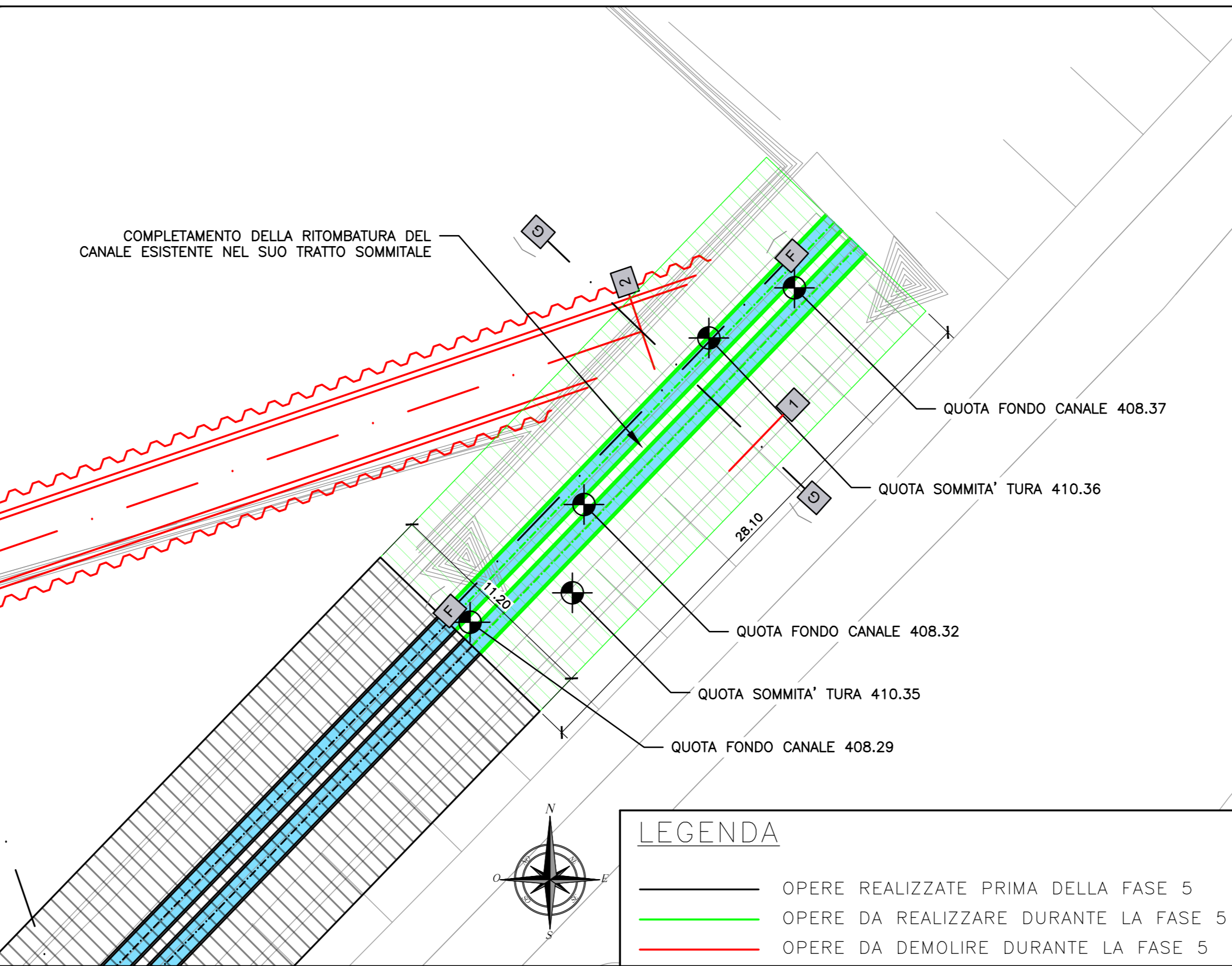
SEZIONE TRASVERSALE F-F - BYPASS NORD - FASE 4 DI 5 - SCALA 1:200



SEZIONE TRASVERSALE G-G - BYPASS NORD - FASE 5 DI 5 - SCALA 1:200



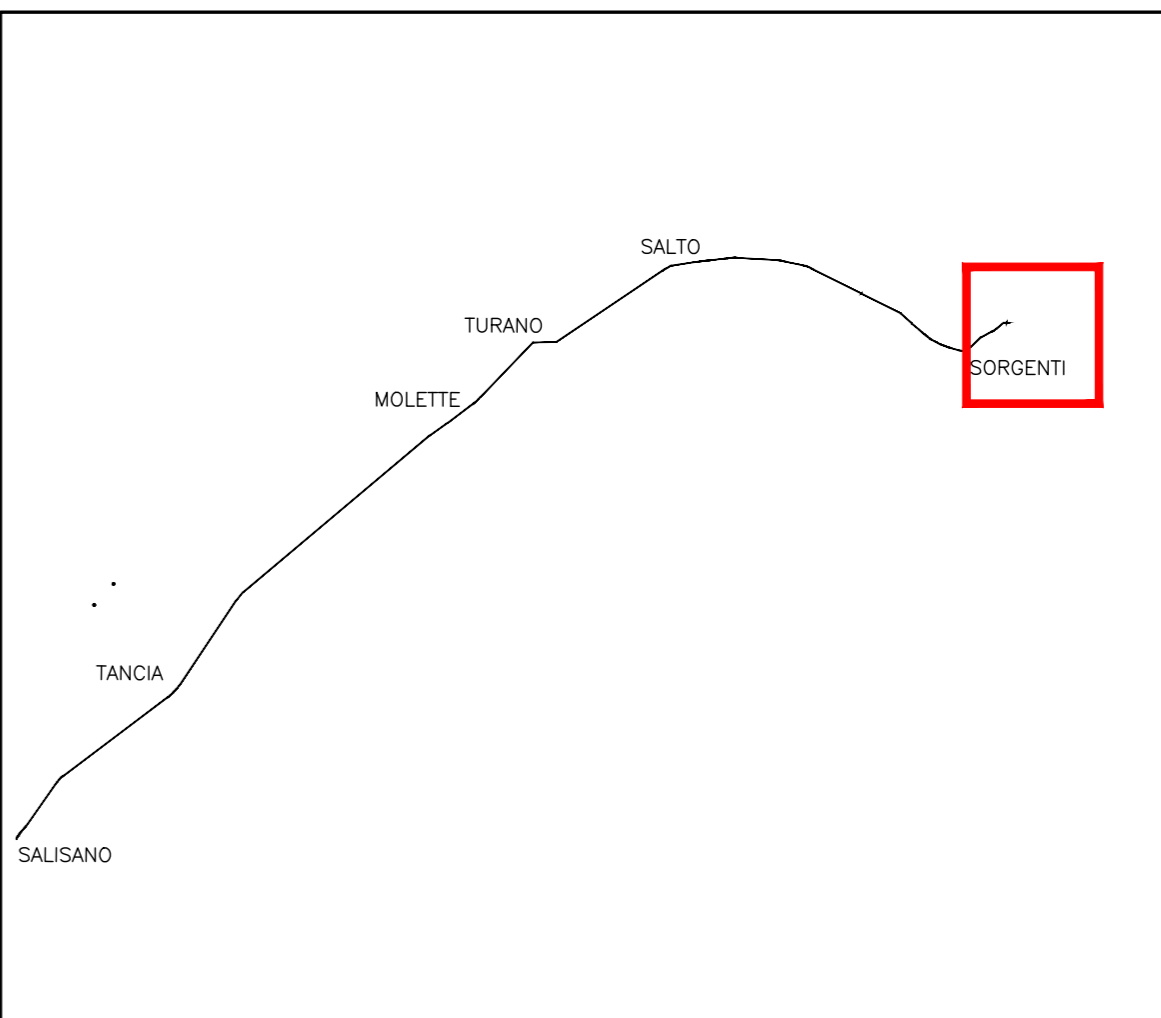
PLANIMETRIA DI CANTIERIZZAZIONE - BYPASS NORD - FASE 5 DI 5 - SCALA 1:200



LEGENDA

- OPERE REALIZZATE PRIMA DELLA FASE 5
- OPERE DA REALIZZARE DURANTE LA FASE 5
- OPERE DA DEMOLIRE DURANTE LA FASE 5

QUADRO D'UNIONE



**FASE 4 - BYPASS NORD
DISMISSIONE CANALE DI BYPASS**

1. RIMOZIONE TURE DI MONTE E VALLE REALIZZATE DURANTE LA FASE 2.
2. REALIZZAZIONE DI NUOVE TURE PER SVUOTAMENTO E DEMOLIZIONE DEL BYPASS PROVVISORIO.
3. DEMOLIZIONE TURE E RIPRISTINO DEL CANALE PREESISTENTE

**FASE 5 - BYPASS NORD
COMPLETAMENTO DELLE OPERE DI RITOMBAMENTO**

1. AGGOTTAMENTO DELLA FALDA CON POMPE DA CANTIERE NEL TRATTO RIMANENTE DA RITOMBARE.
2. POSA DI TUBAZIONI DRENANTI IN CALCESTRUZZO DN 1000.
3. COMPLETAMENTO OPERE FINALI DI TOMBAMENTO DEL CANALE ESISTENTE.
4. RIPRISTINO CANALLETTE DI DRENAGGIO PRECEDENTEMENTE DEMOLITE PER REALIZZAZIONE CANALE DI BYPASS.



PRESIDENZA DEL CONSIGLIO DEI MINISTRI
MESSA IN SICUREZZA DEL SISTEMA ACQUEDOTTISTICO DEL PESCHIERA PER L'APPROVVIGIONAMENTO IDRICO DI ROMA CAPITALE E DELL'AREA METROPOLITANA

IL COMMISSARIO STRAORDINARIO ING. PH.D MASSIMO SESSA
SUB COMMISSARIO ING. MASSIMO PATERNOSTRO

aceq
ACQUA
ACEA ATO 2 SPA

aceq
Progettazione e servizi

ELABORATO
A194PD SOR D210 0
COD. ATO2_APE10116
DATA OTTOBRE 2022 | SCALA VARE

AGG. N.	DATA	NOTE	FIRMA
1			
2			
3			
4			
5			
6			
7			

IL RESPONSABILE DEL PROCEDIMENTO
Ing. Ph.D Alessio Delle Site

SUPPORTO AL RESPONSABILE DEL PROCEDIMENTO
Dott. Avv. Vittorio Genari
Ing. Claudio Sacchi
Ing. Barbara Paglia

CONSULENTE
Ing. Biagio Eramo

Progetto di sicurezza e ammodernamento dell'approvvigionamento della città metropolitana di Roma
COD. ATO2_APE10116
"Messa in sicurezza e ammodernamento del sistema idrico del Peschiera".
L.n.108/2021, ex DL n.77/2021 art. 44 Allegato IV

NUOVO TRONCO SUPERIORE ACQUEDOTTO DEL PESCHIERA dalle Sorgenti alla Centrale di Salisano
CUP G33E1700400006

PROGETTO DEFINITIVO

TEAM DI PROGETTAZIONE

CAPO PROGETTO
Ing. Filippo Marchetti

REALIZZAZIONE
Ing. Edoardo Benedini
Ing. Vittorio Angeloni
Ing. Matteo Botticelli

GEOLÓGICA E IDROGEOLOGICA
Dott. Stefano Tosi
Ing. Roberto Biagi

GEOTECNICA E STRUTTURE
Ing. Claudio Lunardi

ASPETTI AMBIENTALI
Ing. Riccardo Benedini

ATTIVITA' TECNICHE DI SUPPORTO
Geom. Stefano Pignatelli

ATTIVITA' PATRIMONIALI
Geom. Fabio Brambilla

Hanno collaborato:
Ing. Geol. Eliseo Pizzini
Ing. Vittorio Angeloni
Ing. Matteo Botticelli
Ing. Ph.D Chiara Ferretti
Prest. Fabrizio Genovese
Ing. Roberto Biagi
Ing. Claudio Lunardi

Geom. Mirco Firinu
Geom. Massimo Roberto Zappalà
Geom. Veronica Ceccarelli
Geom. Stefano Tosi
Geom. Valeria Di Carlo
Geom. Fabio Frazzetta
Geom. Irene Cristini