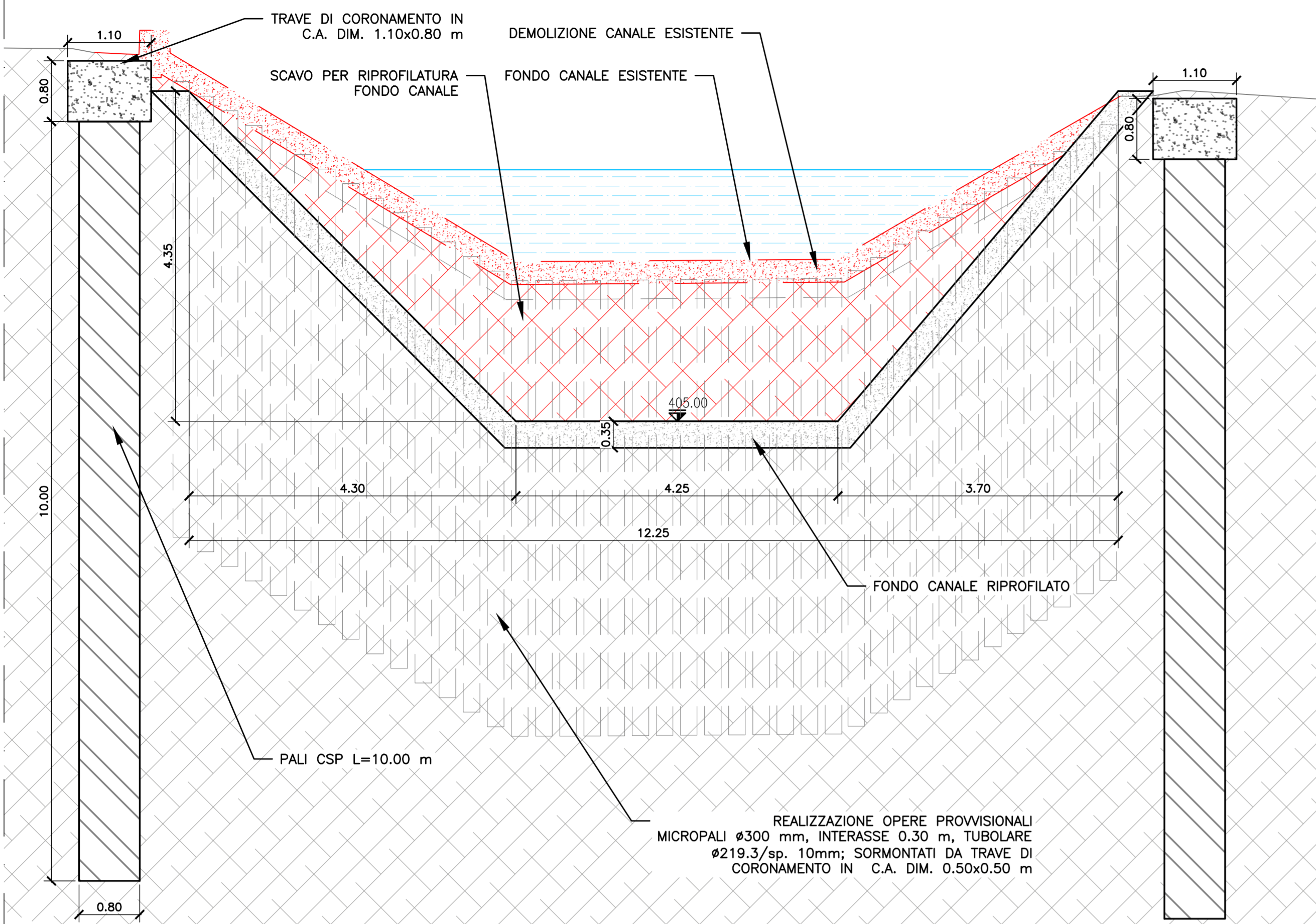
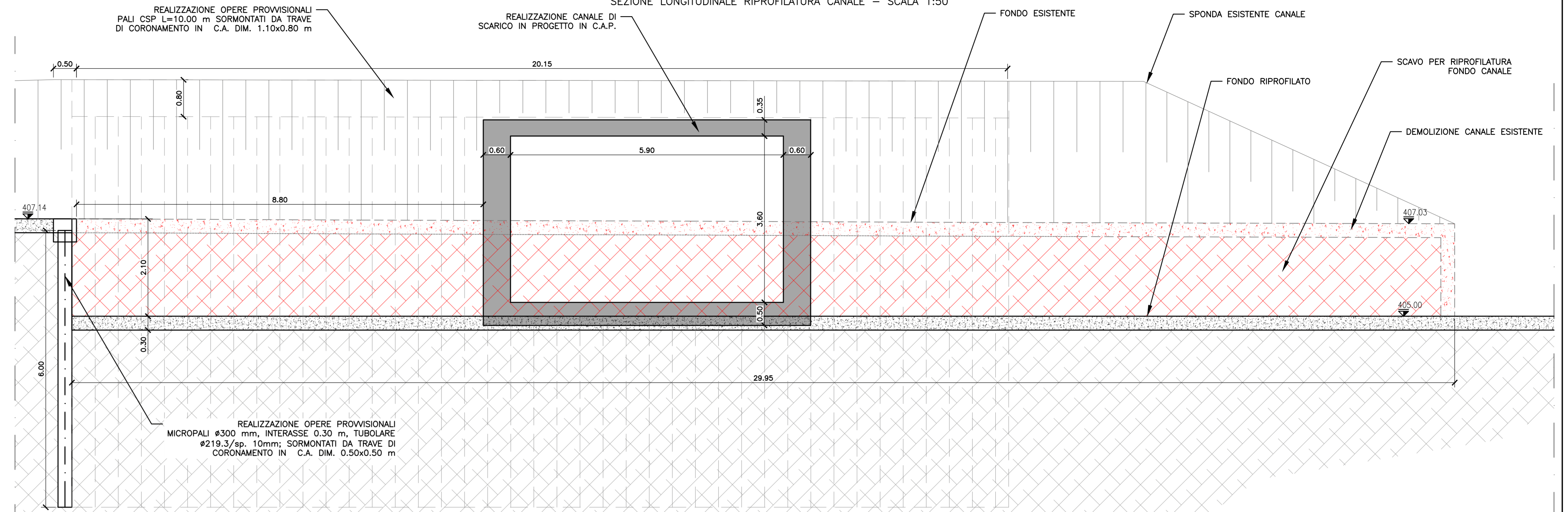


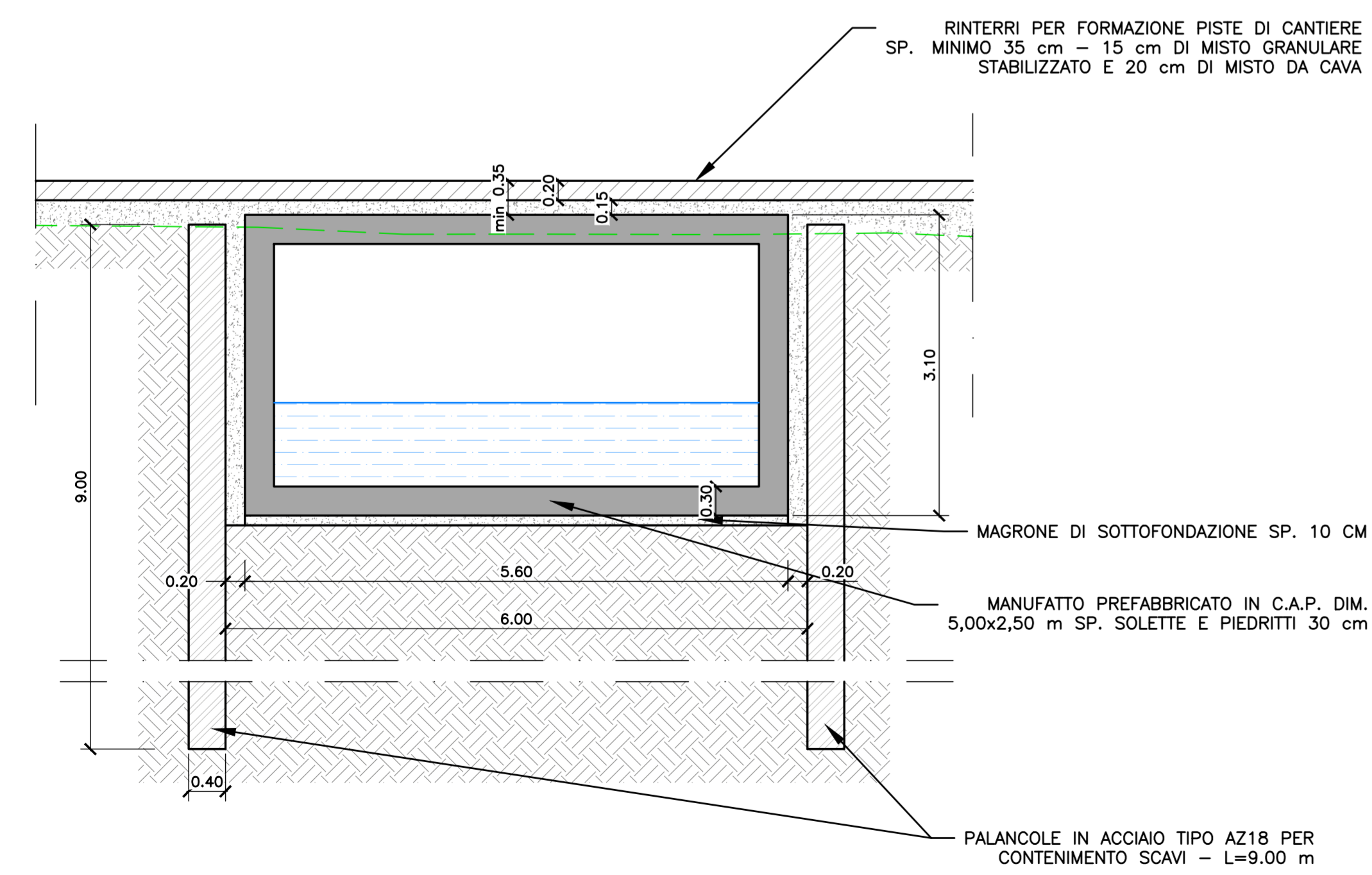
SEZIONE TIPOLOGICA RIPROFILATURA CANALE - SCALA 1:50



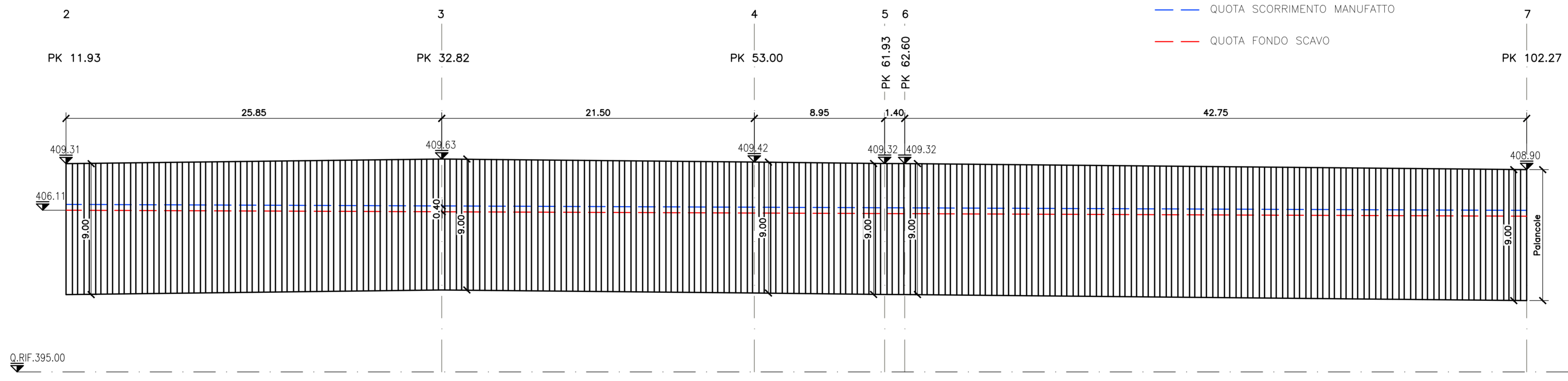
SEZIONE LONGITUDINALE RIPROFILATURA CANALE - SCALA 1:50



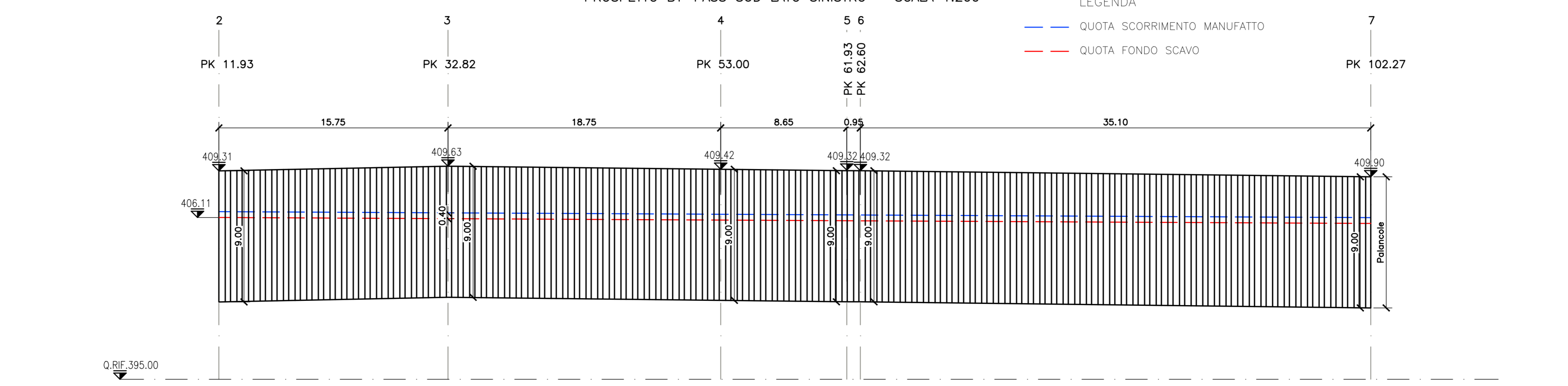
SEZIONE TIPOLOGICA BY-PASS SUD - SCALA 1:50



PROSPETTO BY-PASS SUD LATO DESTRO - SCALA 1:200



PROSPETTO BY-PASS SUD LATO SINISTRO - SCALA 1:200



PRESIDENZA DEL CONSIGLIO DEI MINISTRI
MESSA IN SICUREZZA DEL SISTEMA ACQUEDOTTISTICO DEL PESCHIERA PER L'APPROVVIGIONAMENTO IDRICO DI ROMA CAPITALE E DELL'AREA METROPOLITANA
 IL COMMISSARIO STRAORDINARIO ING. PHD MASSIMO SESSA
 SUB COMMISSARIO ING. MASSIMO PATERNOSTRO

aceo
acqua
 ACEA ATO 2 SPA

IL RESPONSABILE DEL PROCEDIMENTO
 Ing. PhD Alessandro Della Site
SUPPORTO AL RESPONSABILE DEL PROCEDIMENTO
 Dott. Avv. Vittorio Gemelli
 Sig.ra Claudia Iacobelli
 Ing. Barnaba Paglia

aceo
 ingegneria e servizi

CONSULENTE
 Ing. Biagio Eramo

ELABORATO
A194PD SOR D213 0
COD. ATO2_APE10116
 DATA OTTOBRE 2022 SCALA VARIE

Progetto di sicurezza e ammodernamento dell'approvvigionamento della città metropolitana di Roma
 'Messa in sicurezza e ammodernamento del sistema idrico del Peschiera',
 L.n.108/2021, ex DL n.77/2021 art. 44 Allegato IV

AGG. N.	DATA	NOTE	FIRMA
1			
2			
3			
4			
5			
6			
7			

NUOVO TRONCO SUPERIORE ACQUEDOTTO DEL PESCHIERA dalle Sorgenti alla Centrale di Salisano
 CUP 633E1700400006

PROGETTO DEFINITIVO

TEAM DI PROGETTAZIONE
CAPO PROGETTO
 Ing. Andrea Marchetti
IDRAULICA
 Ing. Eugenio Benedini
GEOLOGIA E IDROGEOLOGIA
 Geol. Stefano Tosti
GEOLOGIA E STRUTTURE
 Ing. Andrea Marchetti
ASPETTI AMBIENTALI
 Ing. Nicoletta Stracquadri
ATTIVITA' TECNICHE DI SUPPORTO
 Geom. Stefano Franciosi
ATTIVITA' PATRIMONIALI
 Geom. Fabio Pompei

Hanno collaborato:
 Ing. Geol. Eliseo Pasolini
 Ing. Viviano Angeloni
 Ing. Matteo Botticelli
 Ing. PhD Chiara Petrelli
 Pares. Fabiola Gemona
 Ing. Roberto Biagi
 Ing. Claudia Lorusso
 Geol. PhD Paolo Caporossi
 Geol. Simone Feba
 Geol. Yousef Abu Sabha
 Geol. Filippo Anile
 Ing. Francesca Gizzi

Geom. Mirco Finnu
 Geom. Mariano Tralci
 Geom. Valerio Di Carlo
 Geom. Fabio Trezza
 Geom. Irene Chiesi

Geom. Massimo Roberto Zappalà
 Geom. Veronica Ceccarelli

INTERVENTI PRESSO LE SORGENTI - PROSPETTI E PARTICOLARI BYPASS SUD