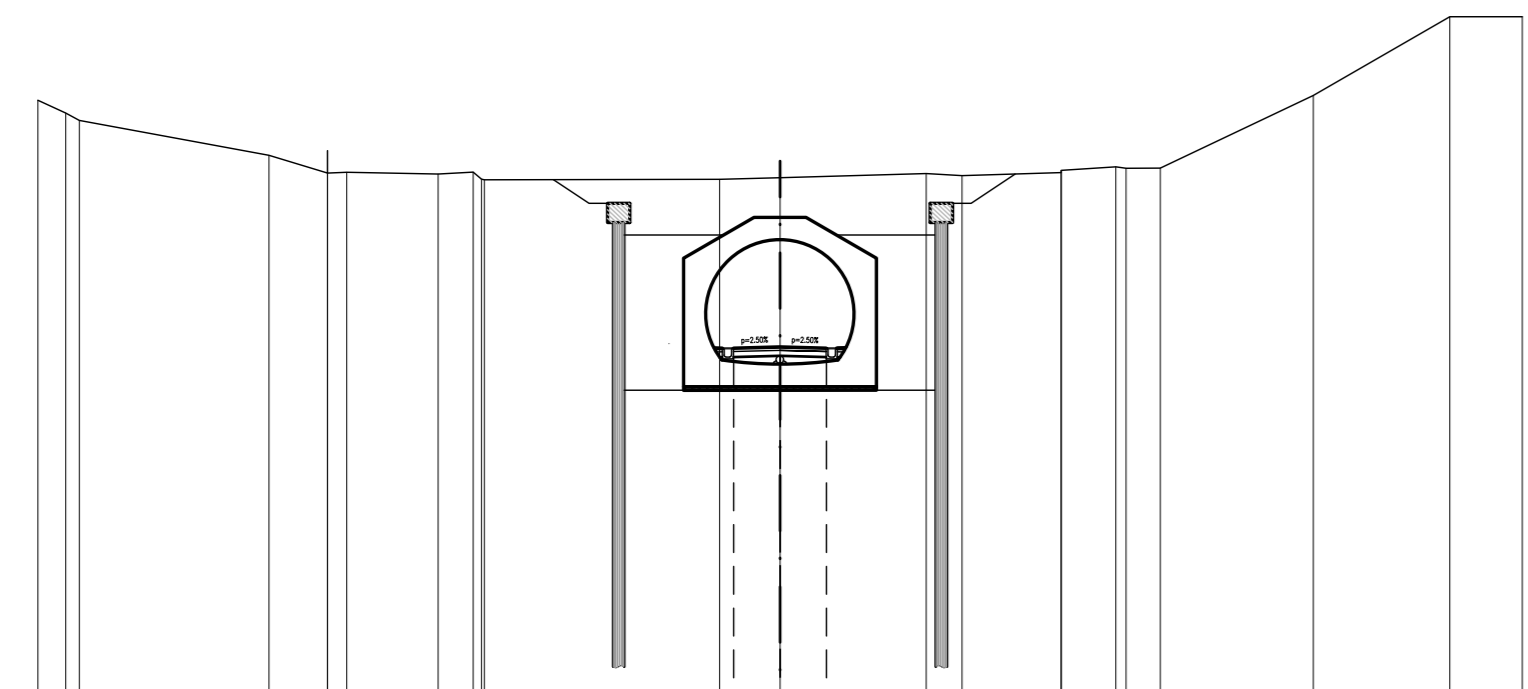


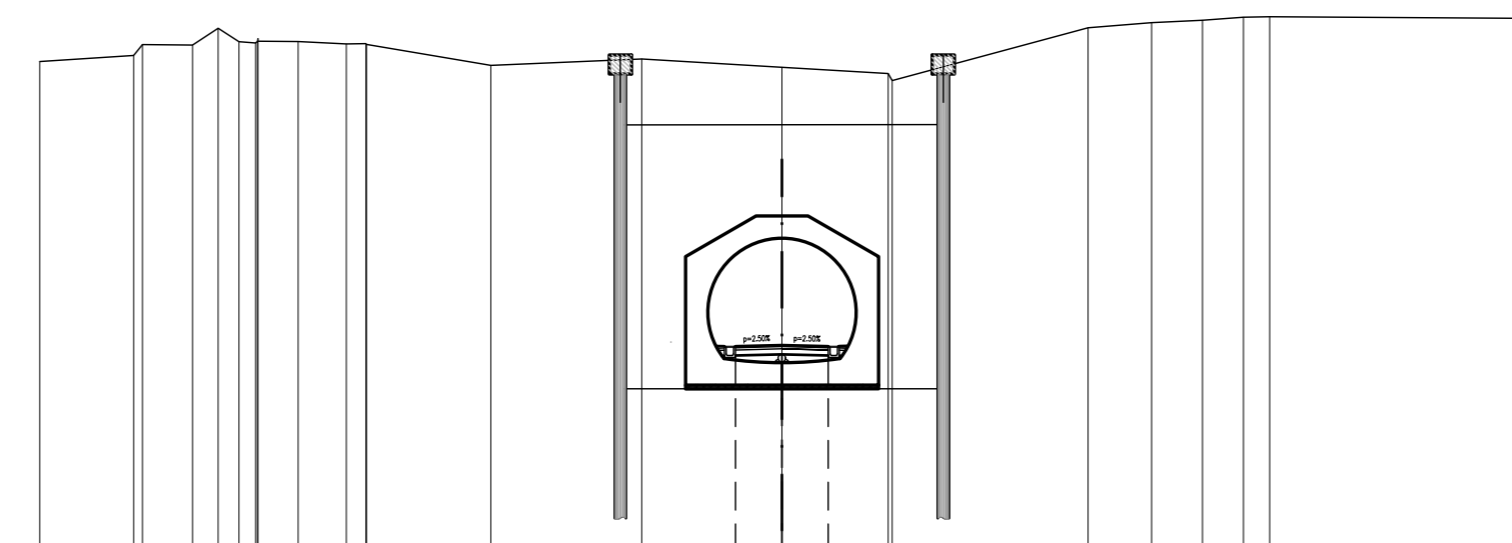
Asse  
SEZIONE N. 1  
QT. PROGETTO: 402.441  
DIST. PROG.: 0.000  
DIST. PREC.: 10.000  
DIST. SUCC.: 20.000



SCALA 1:200

QT. RIF. 389.000	
QUOTE TERRENO	402.441
DIST. PARZ. TERRENO	5.11
QUOTE PAVIMENTAZIONE	
DIST. PARZ. PAVIMENTAZIONE	

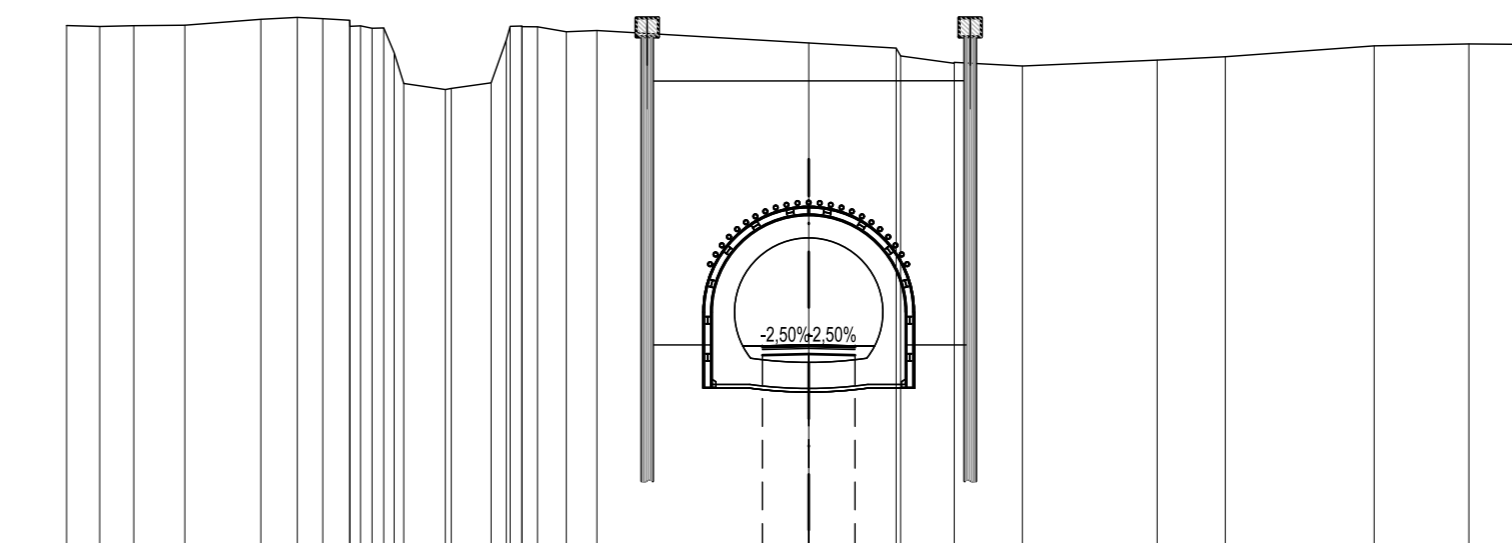
Asse  
SEZIONE N. 2  
QT. PROGETTO: 402.481  
DIST. PROG.: 20.000  
DIST. PREC.: 10.000  
DIST. SUCC.: 5.000



SCALA 1:200

QT. RIF. 389.000	
QUOTE TERRENO	410.12
DIST. PARZ. TERRENO	2.53
QUOTE PAVIMENTAZIONE	
DIST. PARZ. PAVIMENTAZIONE	

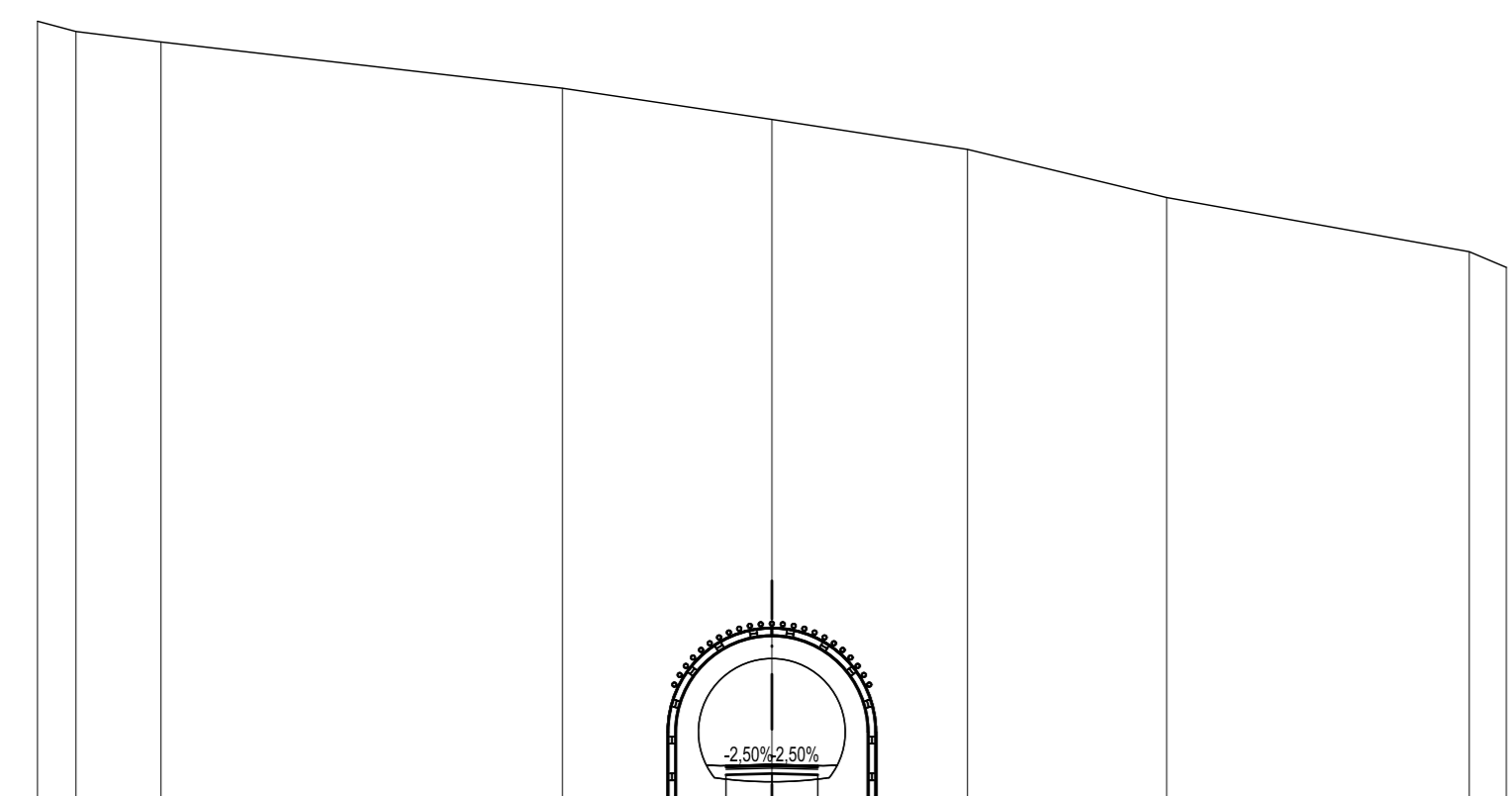
Asse  
SEZIONE N. 3  
QT. PROGETTO: 402.491  
DIST. PROG.: 25.000  
DIST. PREC.: 5.000  
DIST. SUCC.: 15.000



SCALA 1:200

QT. RIF. 389.000	
QUOTE TERRENO	411.08
DIST. PARZ. TERRENO	3.86
QUOTE PAVIMENTAZIONE	
DIST. PARZ. PAVIMENTAZIONE	

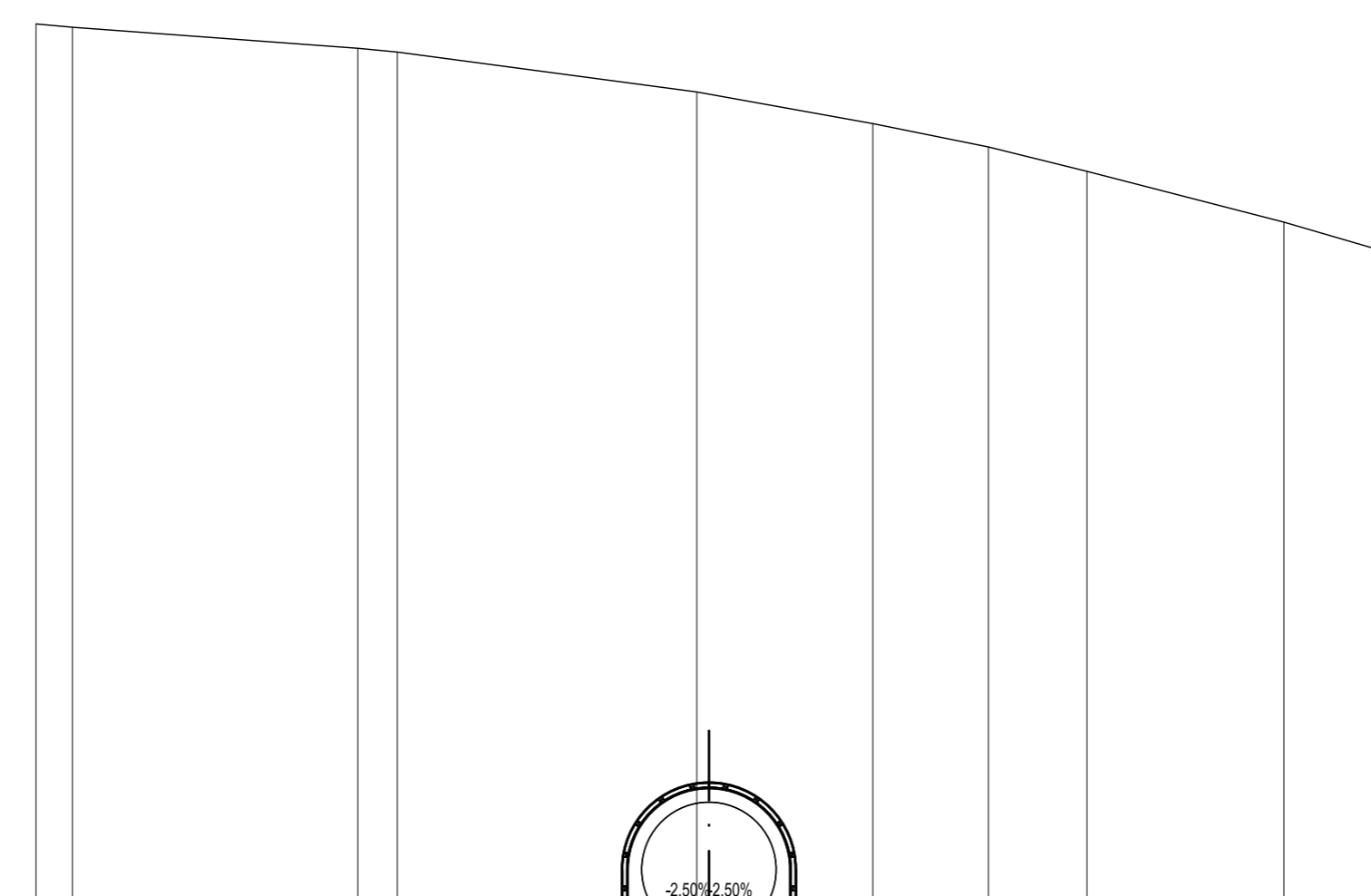
Asse  
SEZIONE N. 6  
QT. PROGETTO: 402.591  
DIST. PROG.: 75.000  
DIST. PREC.: 25.000  
DIST. SUCC.: 25.000



SCALA 1:200

QT. RIF. 395.000	
QUOTE TERRENO	402.59
DIST. PARZ. TERRENO	1.06
QUOTE PAVIMENTAZIONE	
DIST. PARZ. PAVIMENTAZIONE	

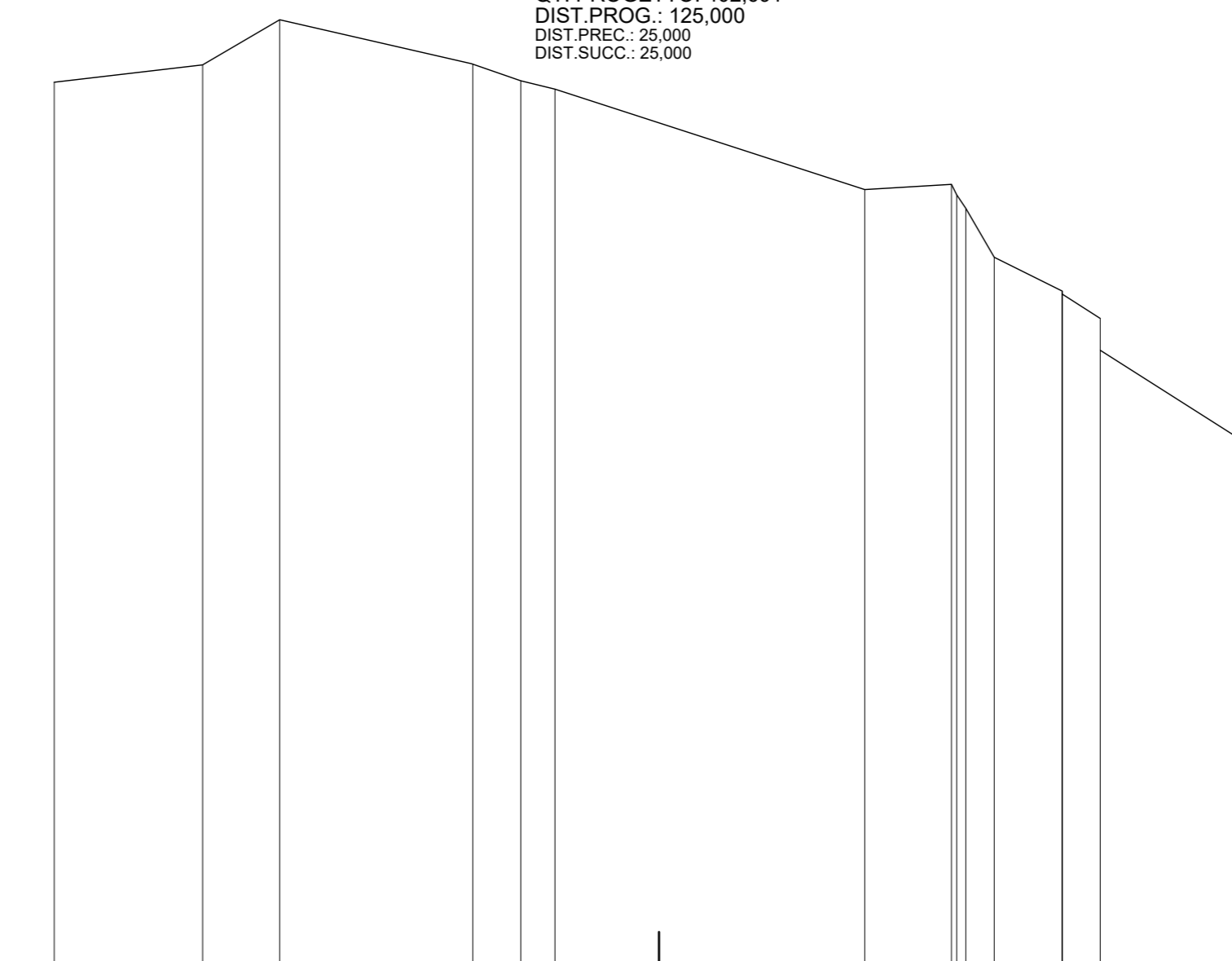
Asse  
SEZIONE N. 7  
QT. PROGETTO: 402.641  
DIST. PROG.: 100.000  
DIST. PREC.: 25.000  
DIST. SUCC.: 25.000



SCALA 1:200

QT. RIF. 396.000	
QUOTE TERRENO	420.05
DIST. PARZ. TERRENO	1.09
QUOTE PAVIMENTAZIONE	
DIST. PARZ. PAVIMENTAZIONE	

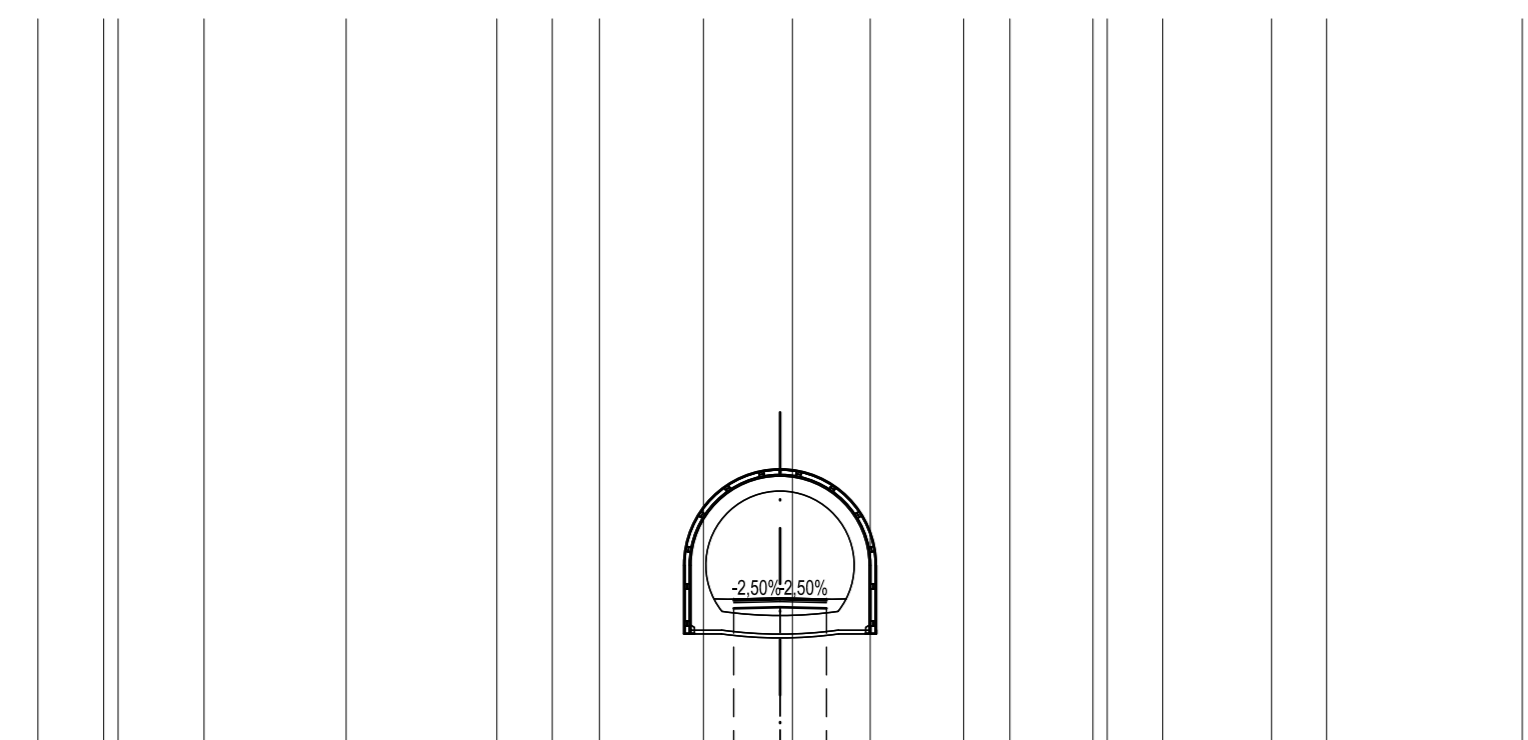
Asse  
SEZIONE N. 8  
QT. PROGETTO: 402.691  
DIST. PROG.: 25.000  
DIST. PREC.: 25.000  
DIST. SUCC.: 25.000



SCALA 1:200

QT. RIF. 400.000	
QUOTE TERRENO	435.79
DIST. PARZ. TERRENO	4.91
QUOTE PAVIMENTAZIONE	
DIST. PARZ. PAVIMENTAZIONE	

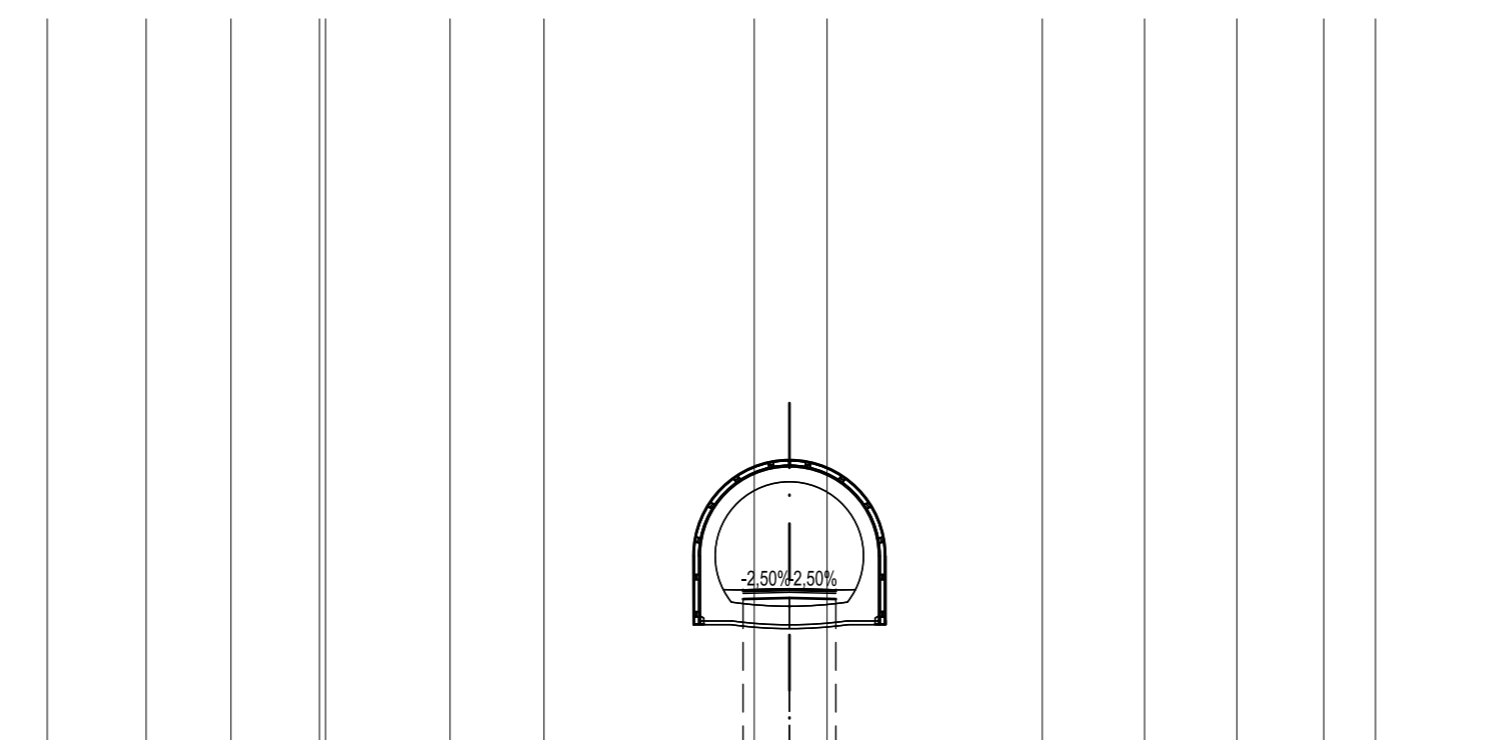
Asse  
SEZIONE N. 9  
QT. PROGETTO: 402.741  
DIST. PROG.: 150.000  
DIST. PREC.: 25.000  
DIST. SUCC.: 25.000



SCALA 1:200

QT. RIF. 385.000	
QUOTE TERRENO	443.10
DIST. PARZ. TERRENO	1.77
QUOTE PAVIMENTAZIONE	
DIST. PARZ. PAVIMENTAZIONE	

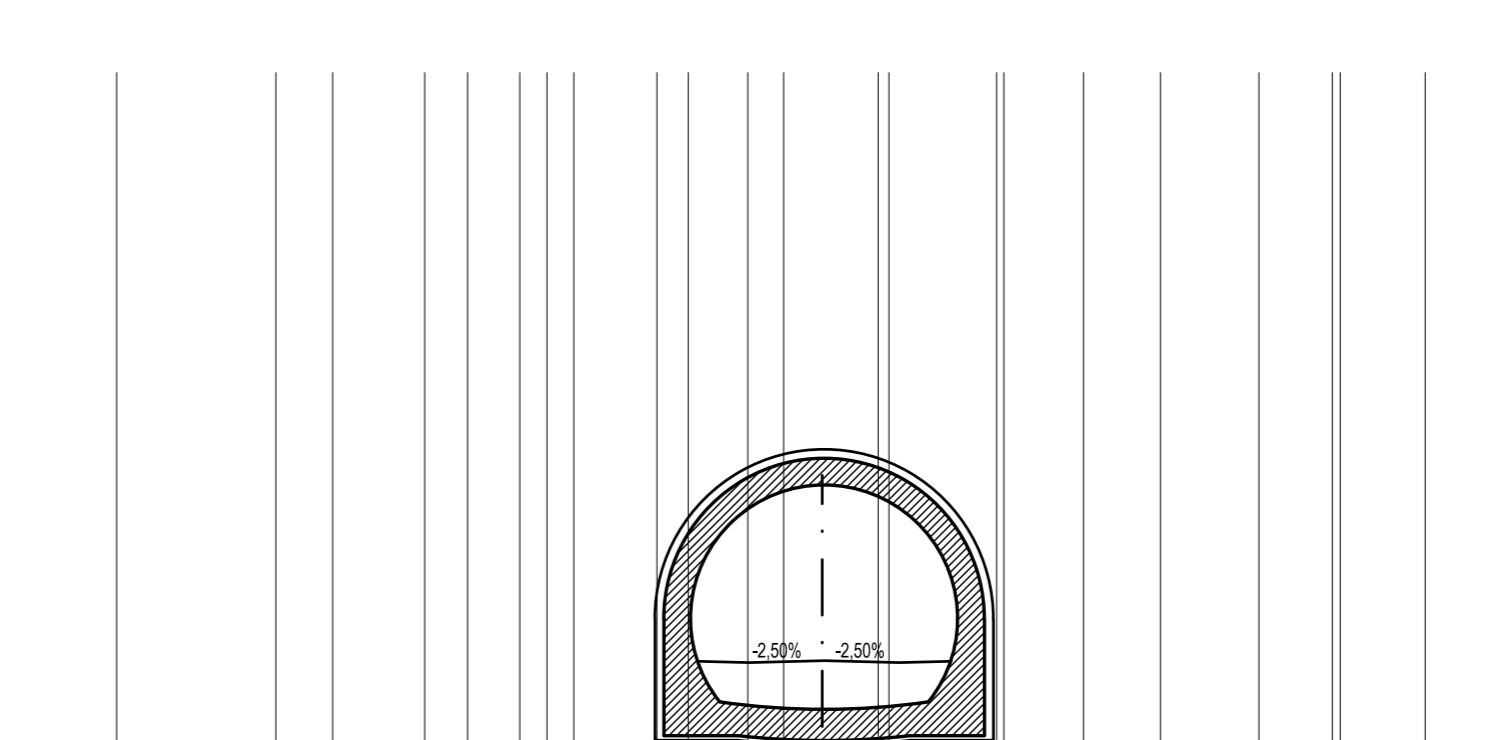
Asse  
SEZIONE N. 14  
QT. PROGETTO: 402.991  
DIST. PROG.: 275.000  
DIST. PREC.: 25.000  
DIST. SUCC.: 22.004



SCALA 1:200

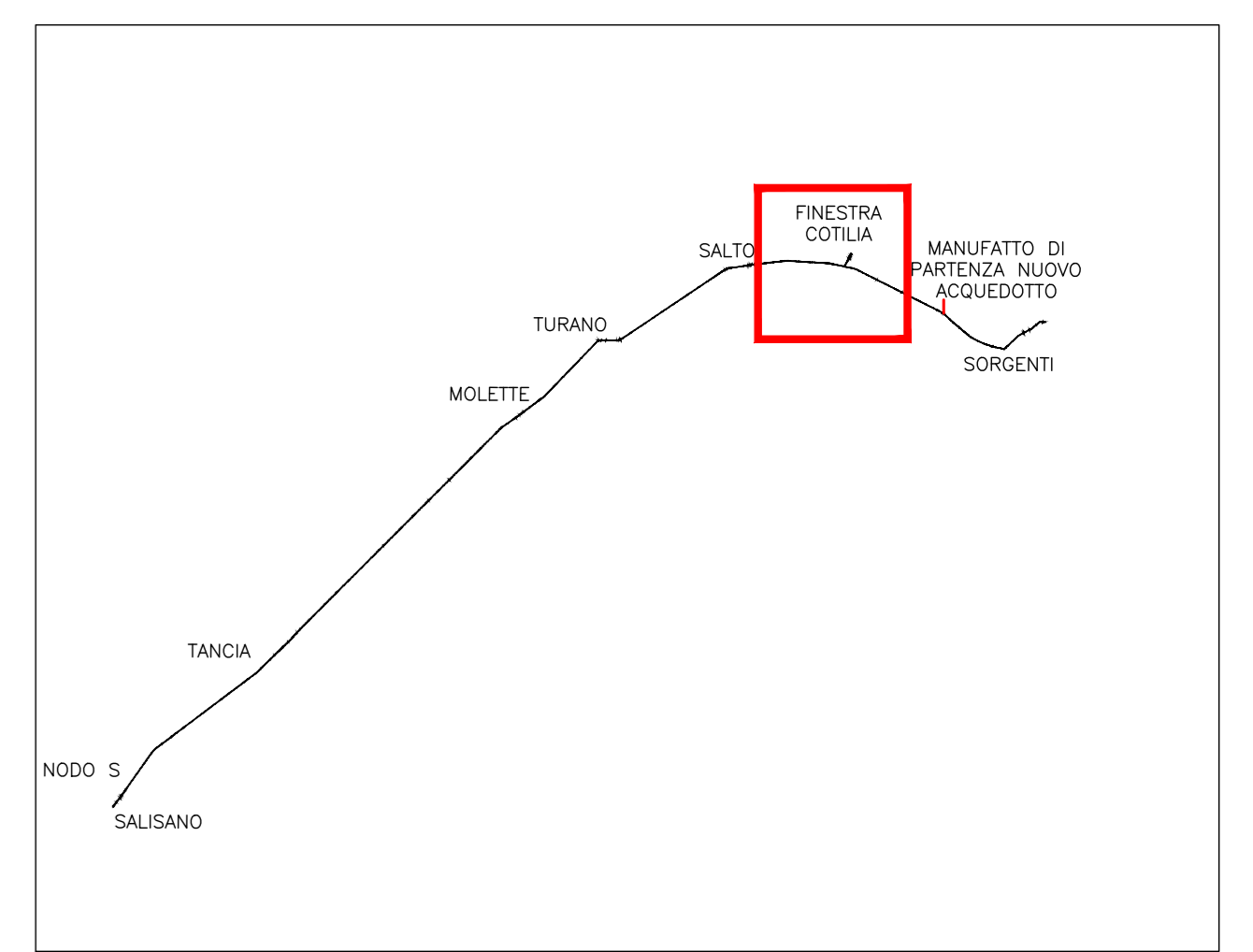
QT. RIF. 385.000	
QUOTE TERRENO	406.46
DIST. PARZ. TERRENO	2.66
QUOTE PAVIMENTAZIONE	
DIST. PARZ. PAVIMENTAZIONE	

Asse  
SEZIONE N. 16  
QT. PROGETTO: 403.050  
DIST. PROG.: 304.500  
DIST. PREC.: 7.400  
DIST. SUCC.: 2.804

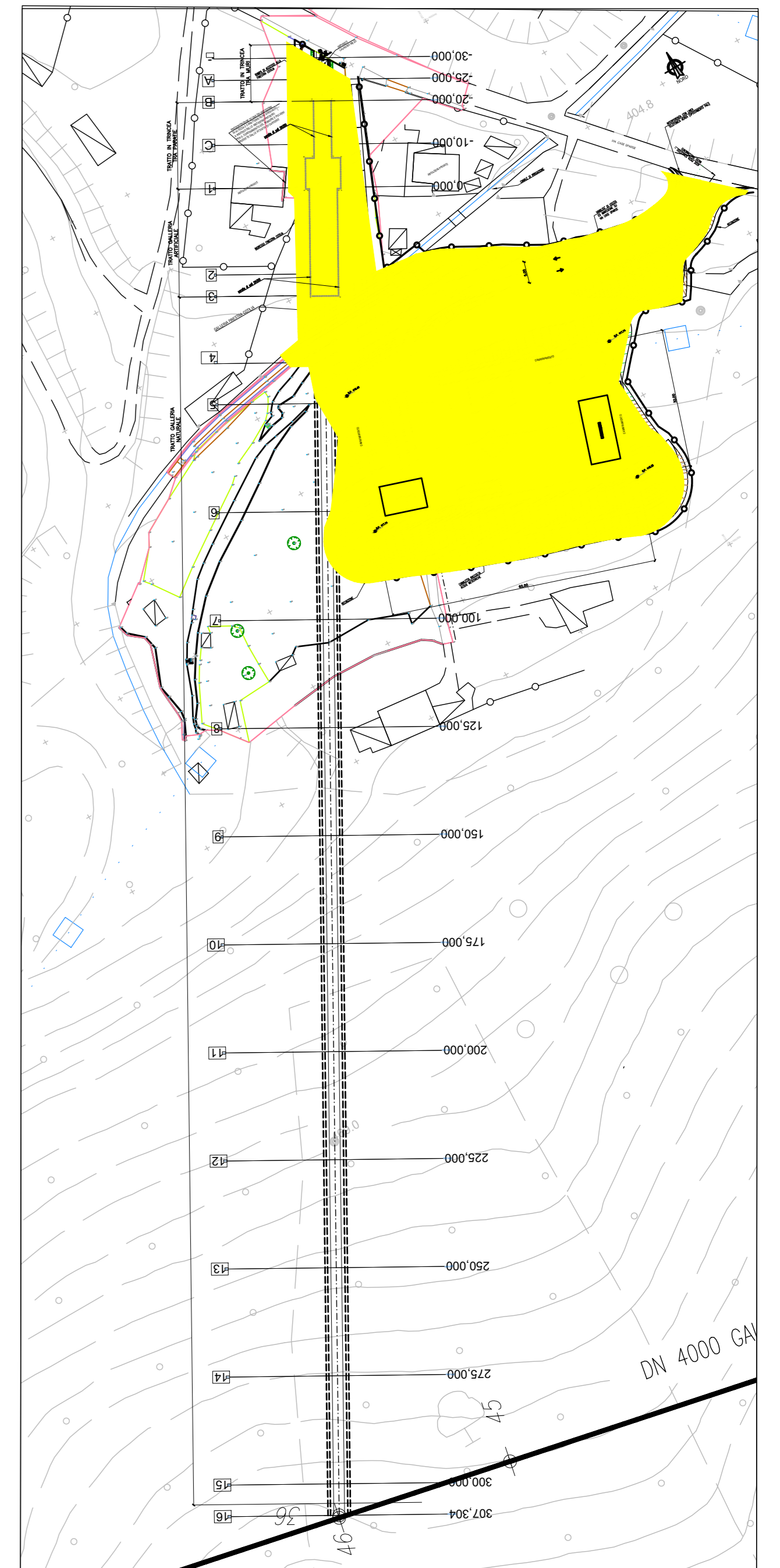


SCALA 1:200

QT. RIF. 387.000	
QUOTE TERRENO	507.95
DIST. PARZ. TERRENO	4.29
QUOTE PAVIMENTAZIONE	
DIST. PARZ. PAVIMENTAZIONE	



QUADRO D'UNIONE



PLANIMETRIA GENERALE

**PRESIDENZA DEL CONSIGLIO DEI MINISTRI**  
MESSA IN SICUREZZA DEL SISTEMA ACQUEDOTTISTICO DEL  
PESCHIERA PER L'APPROVVIGIONAMENTO IDRICO  
DI ROMA CAPITALE E DELL'AREA METROPOLITANA

IL COMMISSARIO STRAORDINARIO ING. PHD MASSIMO SESSA  
SUB COMMISSARIO ING. MASSIMO PATERNOSTRO

**IL RESPONSABILE DEL PROCEDIMENTO**  
Ing. PhD Alessio Della Site  
**SUPPORTO AL RESPONSABILE DEL PROCEDIMENTO**  
Dott. Avv. Vito Geronzi  
Sig.ra Claudia Tocchetti  
Ing. Bernardo Poggia

**CONSULENTE**  
Ing. Sergio Ermano

ELABORATO  
**A194PD AFC D070 6**  
COD. ATO2 APE10116  
DATA OTTOBRE 2019 SCALA 1:200

Progetto di sicurezza e ammodernamento  
dell'approvvigionamento delle città  
metropolitane di Roma  
"Messa in sicurezza e ammodernamento del sistema  
idrico del Peschiera".  
L.n.108/2021, ex DL n.77/2021 art. 44 Allegato IV  
CUP: G33E17000400006

**NUOVO TRONCO SUPERIORE ACQUEDOTTO  
DEL PESCHIERA  
dalle Sorgenti alla Centrale di Salisano**  
CUP: G33E17000400006

**PROGETTO DEFINITIVO**

**TEAM DI PROGETTAZIONE**

<b>CAPO PROGETTO</b> Ing. Angelo Marchetti	<b>Nome collaboratori</b> Ing. Geo. Eliseo Poggia	<b>Geom. Mirco Finzi</b>	<b>Geom. Massimo Roberto Zappala</b>
<b>INGEGNERIA</b> Ing. Filippo Benedetti	Ing. Vittorio Angelino	<b>Geom. Marzio Troisi</b>	<b>Geom. Venetio Cecconi</b>
<b>INGEGNERIA</b> Ing. Matteo Biondelli	Ing. PhD Chiara Palmieri	<b>Geom. Valerio Di Carlo</b>	
<b>INGEGNERIA</b> Ing. Roberto Baggi	Ing. PhD Fabio Genaro	<b>Geom. Fabio Frezza</b>	
<b>INGEGNERIA</b> Ing. Claudio Lenzi	Ing. PhD Paolo Diopietro	<b>Geom. Irene Grassi</b>	
<b>INGEGNERIA</b> Ing. Roberto Baggi	Ing. Simone Felici		
<b>INGEGNERIA</b> Ing. PhD Nicola Stronazzi	Geom. Yusuf Abu Sobha		
<b>INGEGNERIA</b> Ing. PhD Nicola Stronazzi	Geom. Filippo Arca		
<b>INGEGNERIA</b> Ing. PhD Nicola Stronazzi	Ing. Francesca Giusti		

**OPERE DI ACCESSO AL NUOVO ACQUEDOTTO  
- FINESTRA COTILIA - SEZIONI TRASVERSALI  
GALLERIA**