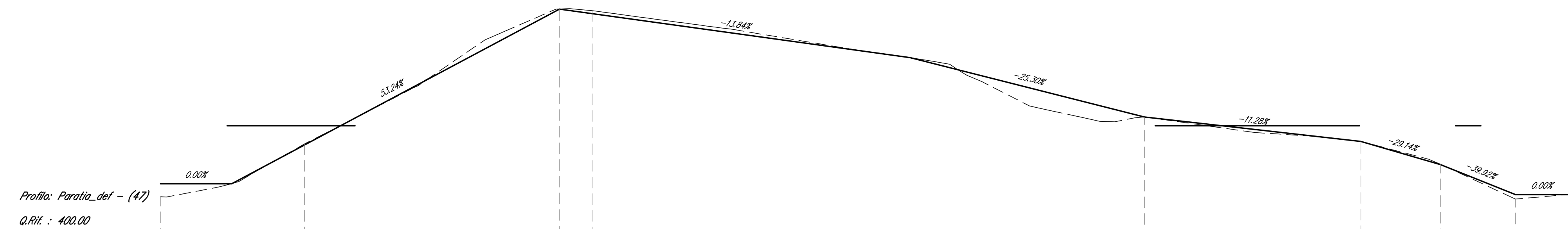
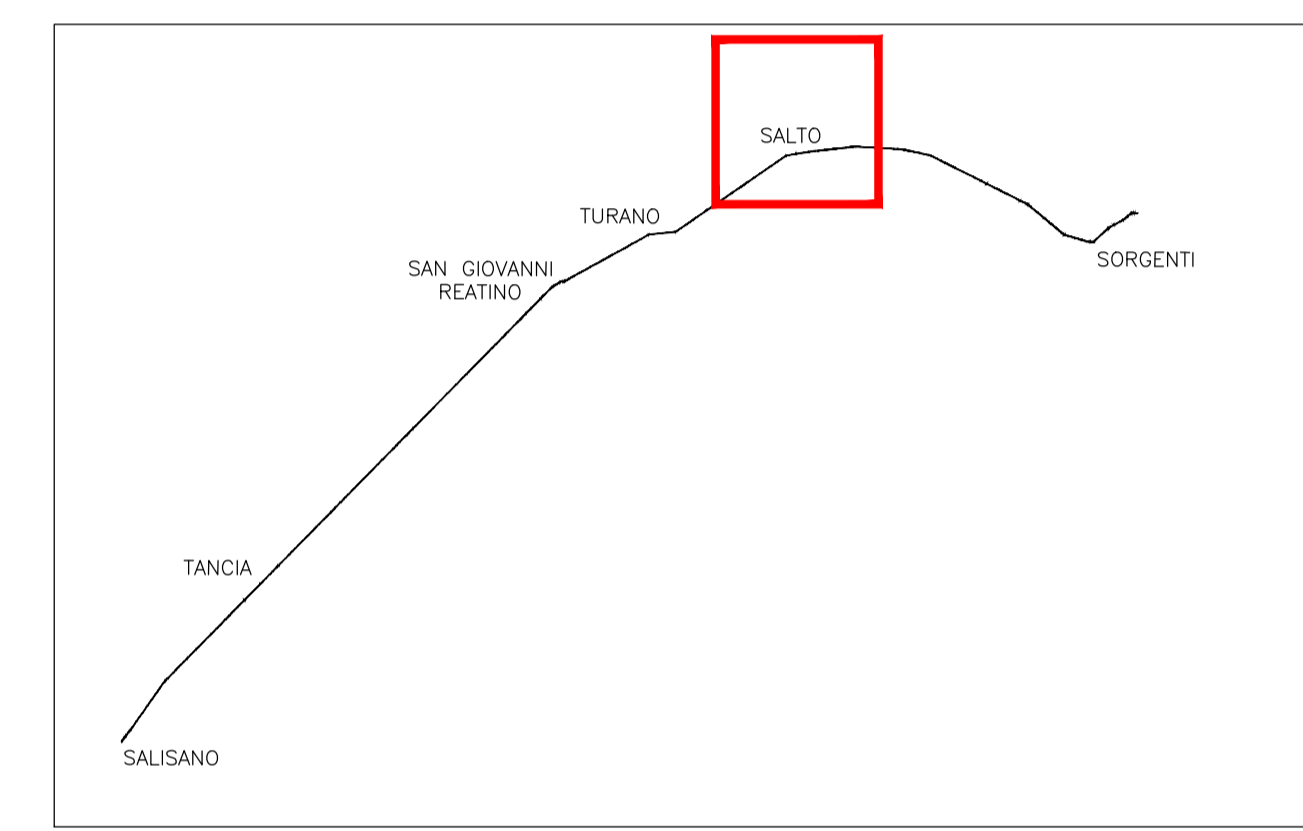


PLANIMETRIA GENERALE - Scala 1:1000



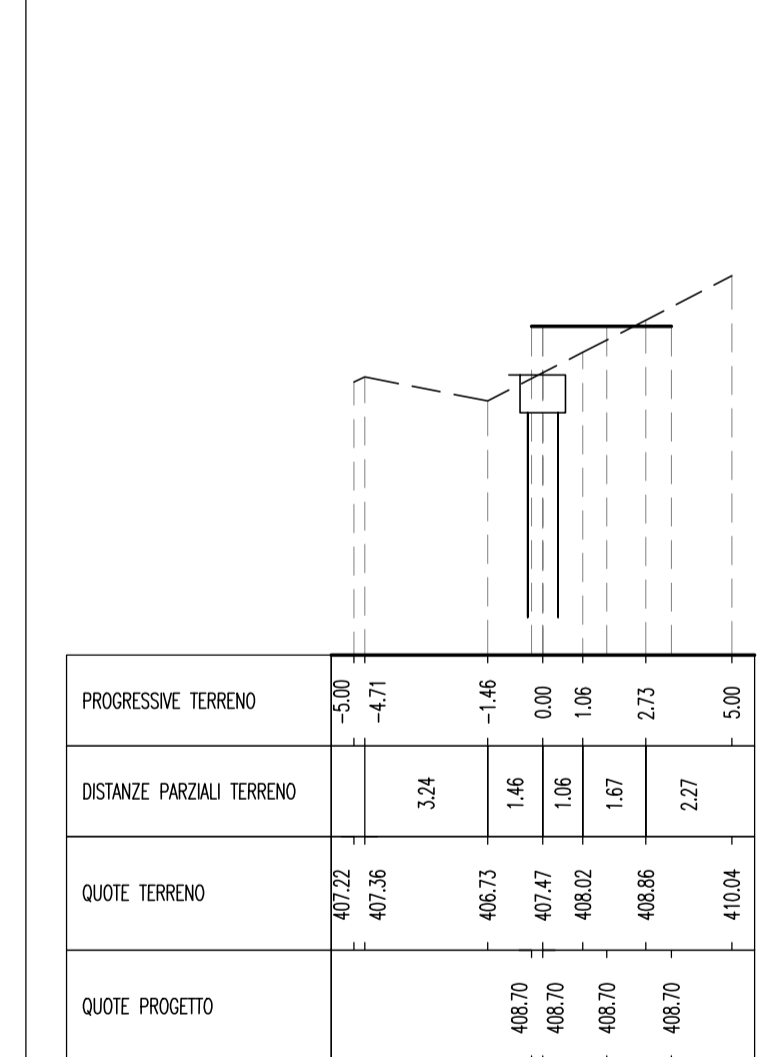
Profilo: Paratia\_def - (47)  
Q.Ref. : 400.00

NUMERO SEZIONE	1	2	3	4	5	6	7	8	9	10	11	
DISTANZE PROGRESSIVE	0+000.00		0+009.75		0+026.97	0+028.19	0+050.67	0+066.52	0+081.15	0+086.54	0+091.60	0+095.20
DISTANZE PARZIALI		9.75		17.22	2.21	21.49		15.85	14.63	5.39	5.06	3.60
QUOTE TERRENO	403.91		407.47		416.59	416.06	413.31	409.30	407.64	406.10	403.74	404.05
QUOTE PROGETTO	404.78		407.41		415.98	416.27	413.30	409.29	407.64	406.07	404.05	404.05
ETTOMETRICHE	00											00

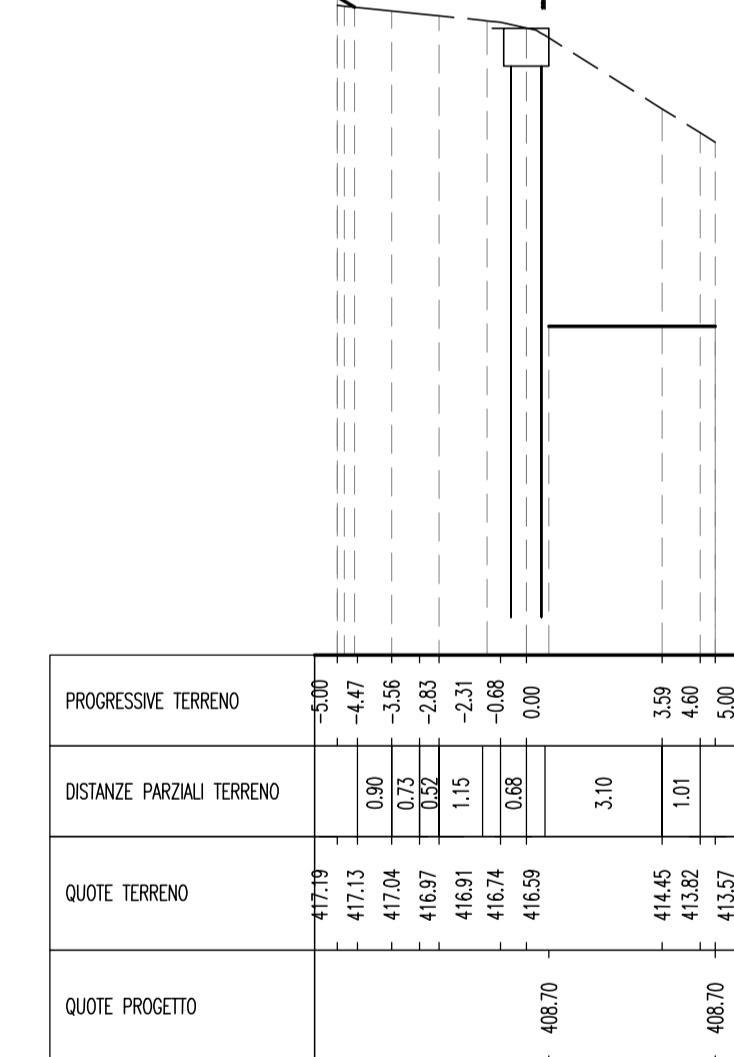


QUADRO D'UNIONE

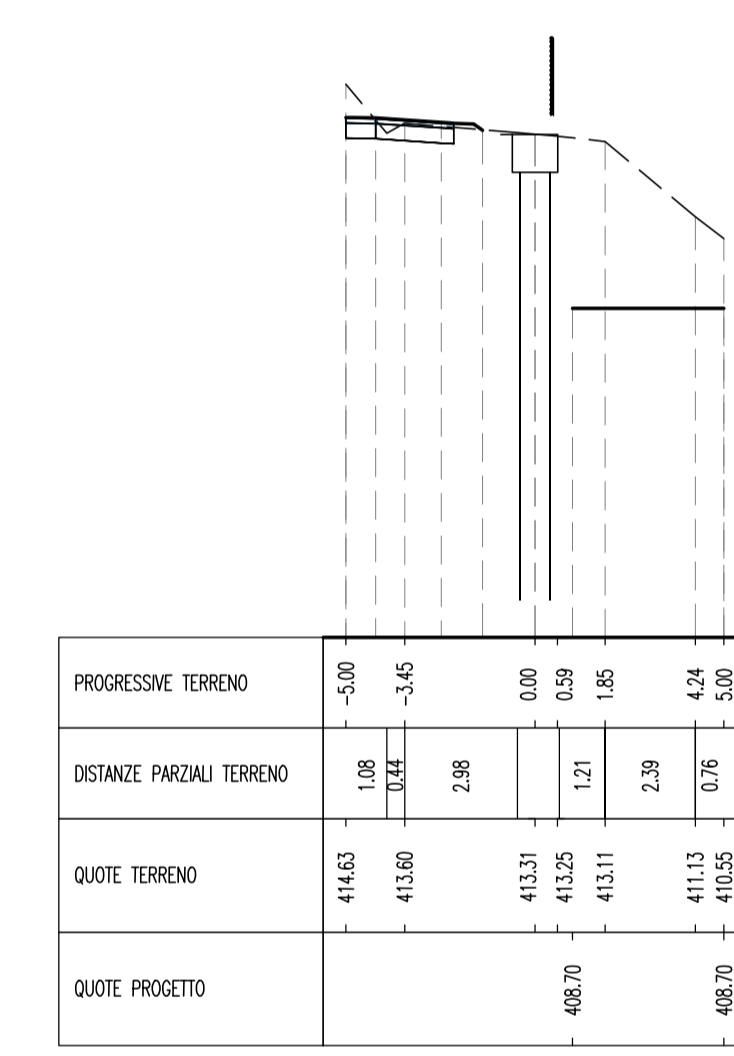
Paratia\_def - Sez. 2 - Progr. 0+009.75  
Scala 1:200  
Q.Ref. 400.00m



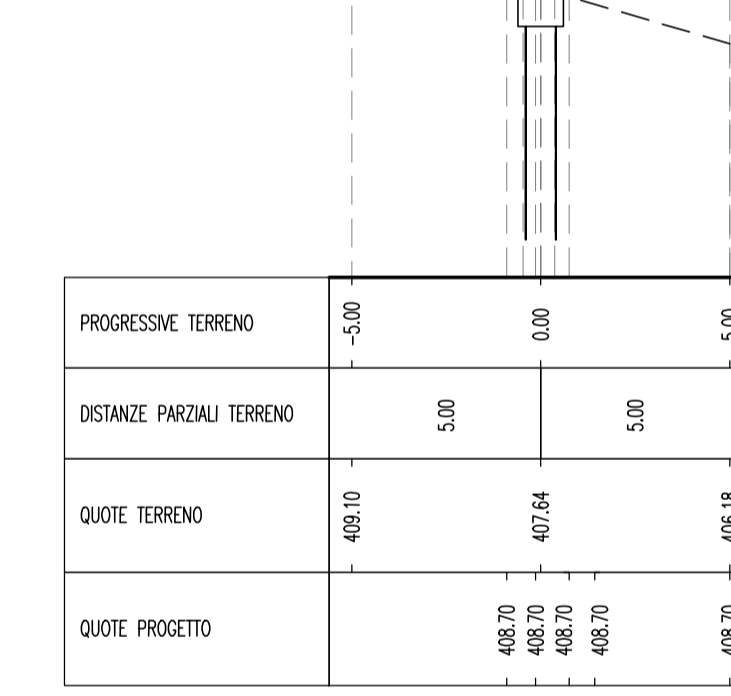
Paratia\_def - Sez. 4 - Progr. 0+026.97  
Scala 1:200  
Q.Ref. 400.00m



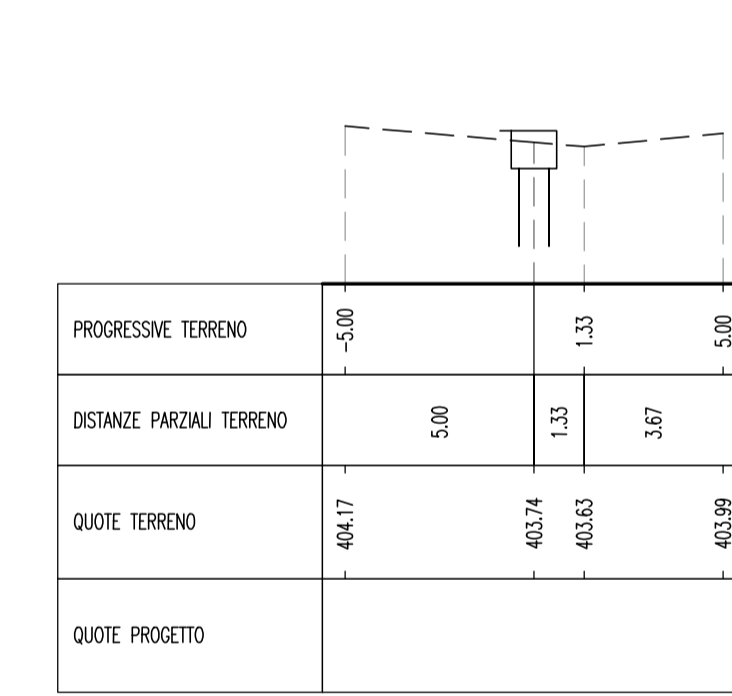
Paratia\_def - Sez. 6 - Progr. 0+050.67  
Scala 1:200  
Q.Ref. 400.00m



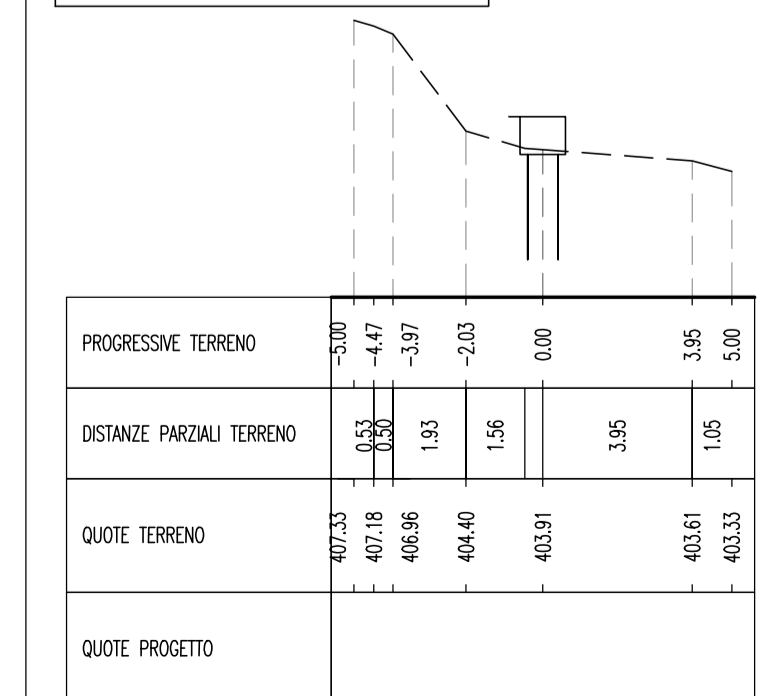
Paratia\_def - Sez. 8 - Progr. 0+081.15  
Scala 1:200  
Q.Ref. 400.00m



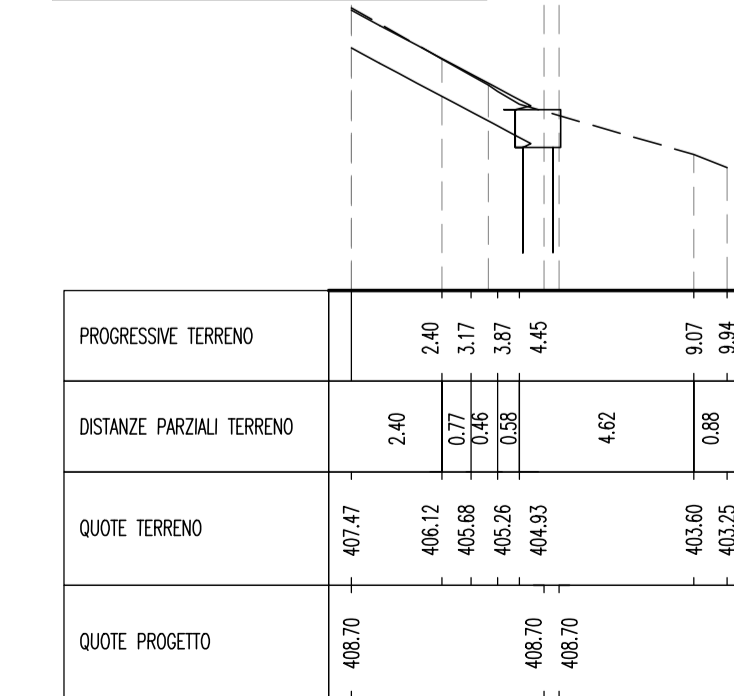
Paratia\_def - Sez. 10 - Progr. 0+091.60  
Scala 1:200  
Q.Ref. 400.00m



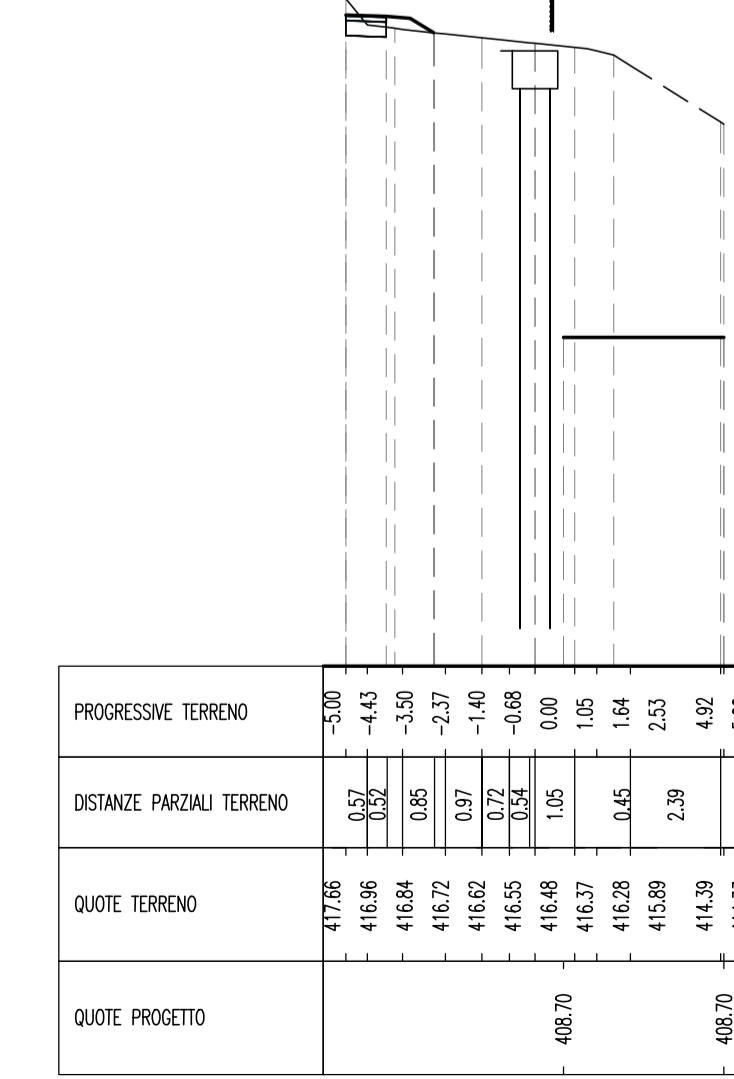
Paratia\_def - Sez. 1 - Progr. 0+000.00  
Scala 1:200  
Q.Ref. 400.00m



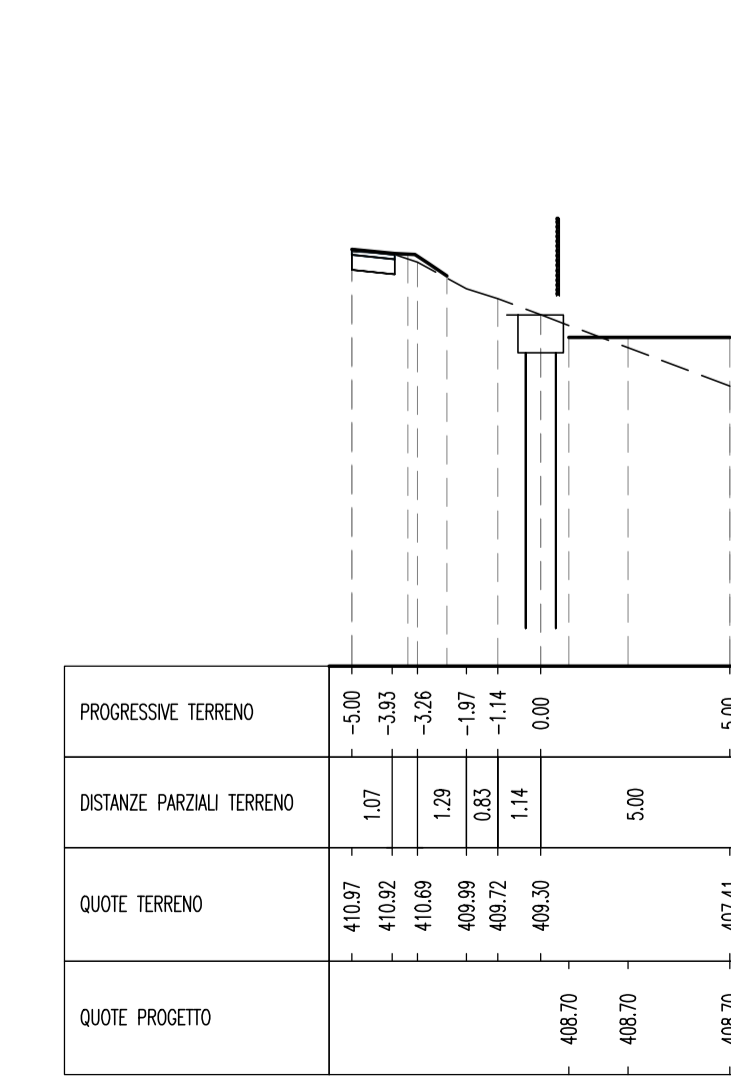
Paratia\_def - Sez. 3 - Progr. 0+009.75  
Scala 1:200  
Q.Ref. 400.00m



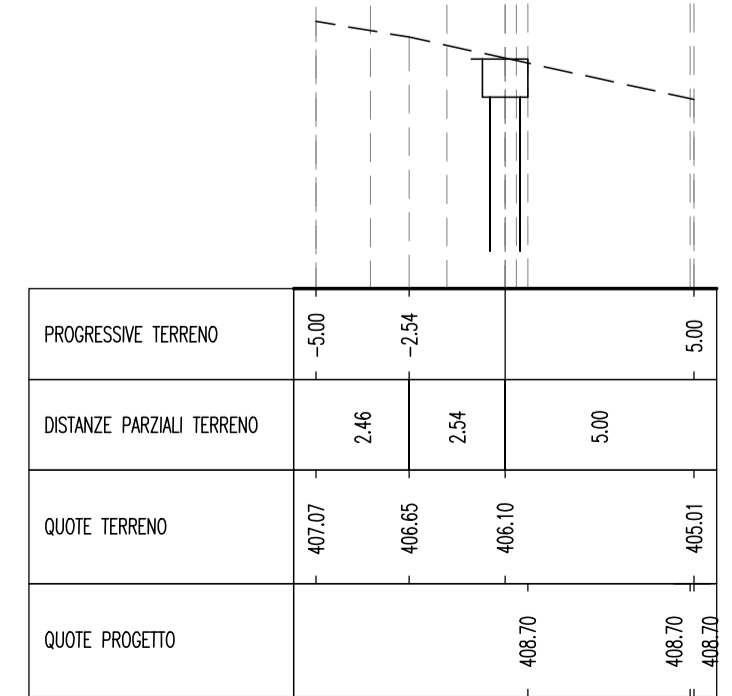
Paratia\_def - Sez. 5 - Progr. 0+029.19  
Scala 1:200  
Q.Ref. 400.00m



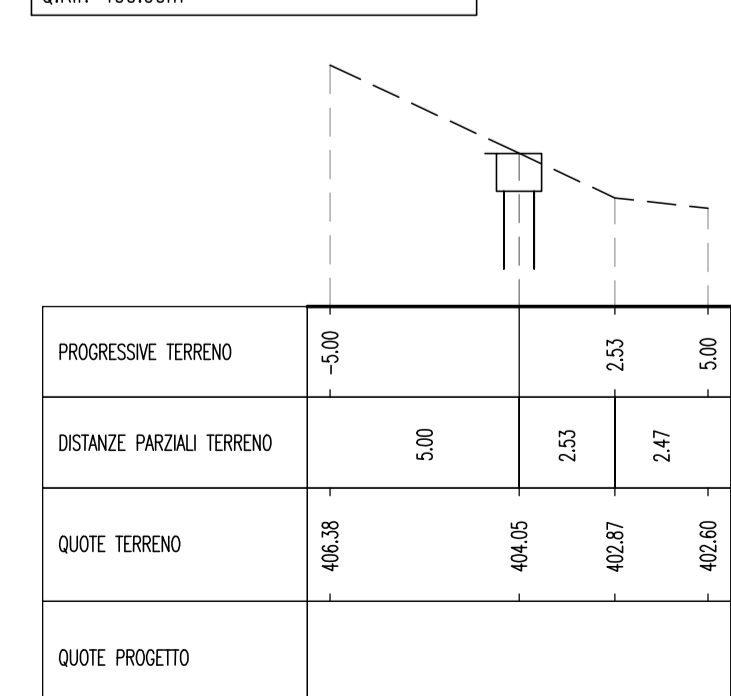
Paratia\_def - Sez. 7 - Progr. 0+066.52  
Scala 1:200  
Q.Ref. 400.00m



Paratia\_def - Sez. 9 - Progr. 0+086.54  
Scala 1:200  
Q.Ref. 400.00m



Paratia\_def - Sez. 11 - Progr. 0+095.20  
Scala 1:200  
Q.Ref. 400.00m



**PRESIDENZA DEL CONSIGLIO DEI MINISTRI**  
MESSA IN SICUREZZA DEL SISTEMA ACQUEDOTTISTICO DEL PESCHIERA PER L'APPROVVIGIONAMENTO IDRICO DI ROMA CAPITALE E DELL'AREA METROPOLITANA

IL COMMISSARIO STRAORDINARIO ING. PHD MASSIMO SESSA  
SUB COMMISSARIO ING. MASSIMO PATERNOSTRO

**aceq**  
acqua  
ACEA ATO 2 SPA

**aceq**  
ingegneria e servizi

**IL RESPONSABILE DEL PROCEDIMENTO**  
Ing. PhD Alessia Delle Site

**SUPPORTO AL RESPONSABILE DEL PROCEDIMENTO**  
Dott. Avv. Vittoria Gennari  
Sig.ra Claudia Iacobelli  
Ing. Barnaba Paglia

**CONSULENTE**  
Ing. Biagio Eramo

ELABORATO  
**A194PD AFS D084 6**  
COD. ATO2 APE10116  
DATA OTTOBRE 2019 | SCALA VARIE

Progetto di sicurezza e ammodernamento dell'approvvigionamento della città metropolitana di Roma  
"Messa in sicurezza e ammodernamento del sistema idrico del Peschiera",  
L.n.108/2021, ex DL n.77/2021 art. 44 Allegato IV

AGG. N.	DATA	NOTE	FIRMA
1	DIC-19	AGGIORNAMENTO PER SIA	
2	MAR-20	AGGIORNAMENTO ELABORATI	
3	LUG-20	AGGIORNAMENTO ELABORATI	
4	GEN-21	AGGIORNAMENTO PARERE CSLPP VOTO DEL 14/10/2020	
5	SETT-21	AGGIORNAMENTO ELABORATI	
6	SETT-22	AGGIORNAMENTO LVP	
7			

**NUOVO TRONCO SUPERIORE ACQUEDOTTO DEL PESCHIERA dalle Sorgenti alla Centrale di Salisano**  
CUP G33E1700040006

**PROGETTO DEFINITIVO**

**TEAM DI PROGETTAZIONE**

**CAPO PROGETTO**  
Ing. Angelo Marchetti

**IDRAULICA**  
Ing. Eugenio Benedini

**GEOLOGIA E IDROGEOLOGIA**  
Geol. Stefano Toti

**GEOINGEGNERIA E STRUTTURE**  
Ing. Angelo Marchetti

**ASPETTI AMBIENTALI**  
Ing. Nicoletta Stracqualursi

**ATTIVITA' TECNICHE DI SUPPORTO**  
Geom. Stefano Francisci

**ATTIVITA' PATRIMONIALI**  
Geom. Fabio Pompei

**Hanno collaborato:**  
Ing. Geol. Eusea Paoletti  
Ing. Viviana Angeloro  
Ing. Matteo Batticelli  
Ing. PhD Chiara Petrelli  
Poes. Fabrizio Gennaro  
Ing. Roberto Biagi  
Ing. Claudio Lorusso  
Geol. PhD Paolo Copposrassi  
Geol. Simone Febo  
Geol. Yousef Abu Sabha  
Geol. Filippo Anile  
Ing. Francesca Gizzi

**NUOVO TRONCO SUPERIORE ACQUEDOTTO DEL PESCHIERA**  
**OPERE DI ATTRAVERSAMENTO DEL FIUME SALTO - MANUFATTO DI MONTE - RECINZIONE**

Geom. Mirco Firinu  
Geom. Mariano Troisi  
Geom. Valerio Di Carlo  
Geom. Fabio Frezza  
Geom. Irene Cristelli

Geom. Massimo Roberto Zappala  
Geom. Veronica Ceccarelli