

STRALCIO PLANIMETRICO 1:2000
COMUNE DI CONSELICE F.35



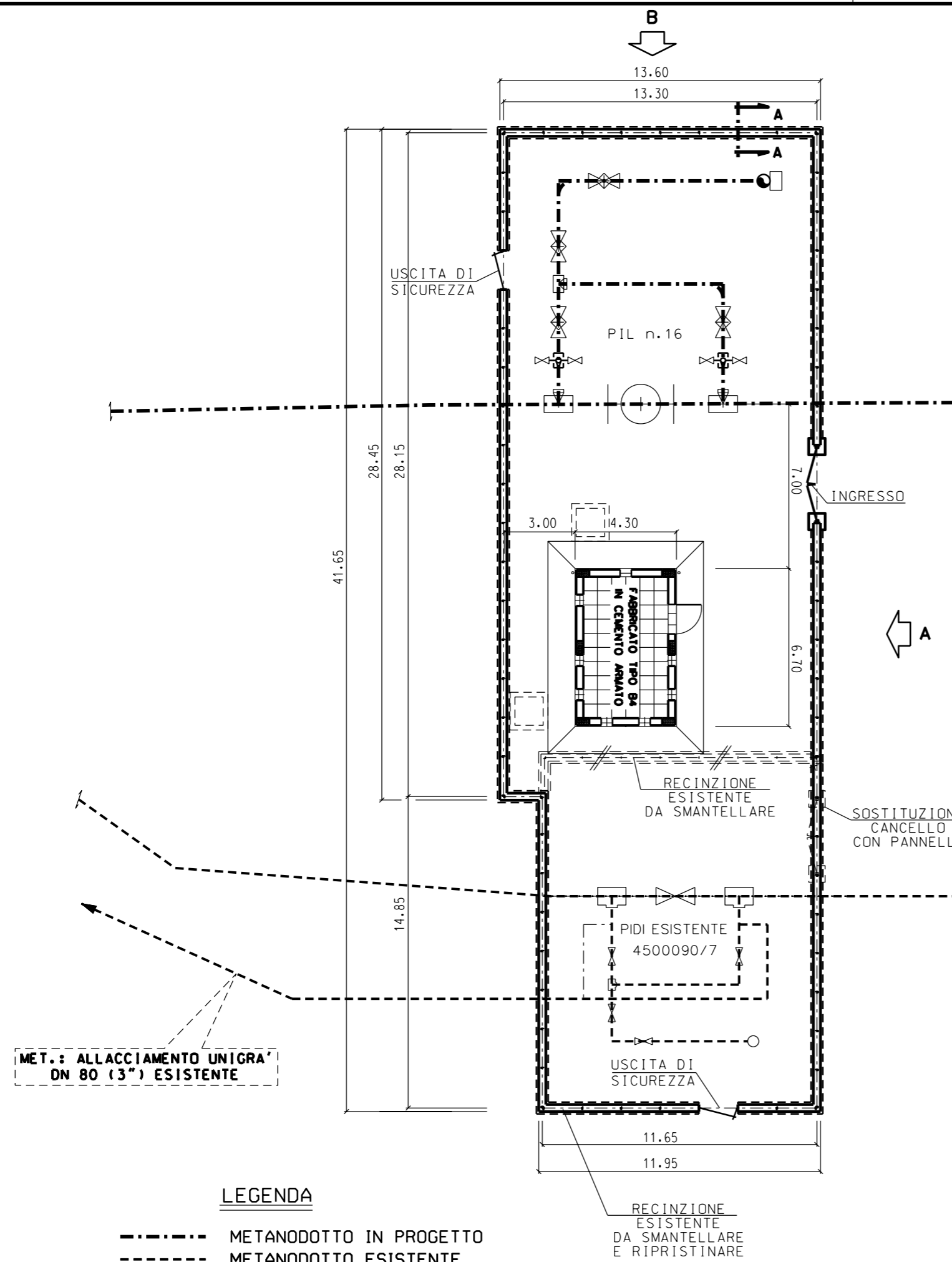
COROGRAFIA 1:10000
CTR 222073 - 222074

LEGENDA

- METANODOTTO IN PROGETTO
- METANODOTTO ESISTENTE

2	16/01/2012	AGGIORNAMENTO GENERALE	RICCI	CASATI	SABBATINI
1	31/01/2005	INSERITO STRALCIO PLANIMETRICO	BENNI	CASATI	MATTEUCCI
0	14/01/2005	EMISSIONE	BENNI	CASATI	MATTEUCCI
Rev.	DATA	DESCRIZIONE	ELABORATO	VERIFICATO	APPROVATO
		SNAM RETE GAS	Snamprogetti		PROGETTISTA
			COMMESSA 663100	UNITA' N. 000	
METANODOTTO SESTINO - MINERBIO DN 1200 (48") P 75 bar			DIS. N. LC-D-83375		
			REVISIONE 2		
Punto di intercettazione di linea PIL n. 16 Loc. C.na Val Serrata			FG. 1	DI 3	
			SCALA		

DISEGNI DI RIFERIMENTO	N.



MET.: SESTINO - MINERBIO
DN 1200 (48") IN PROGETTO

MET.: RAVENNA - MINERBIO
DN 750 (30") ESISTENTE

MET.: ALLACCIAMENTO UNIGRA'
DN 80 (3") ESISTENTE

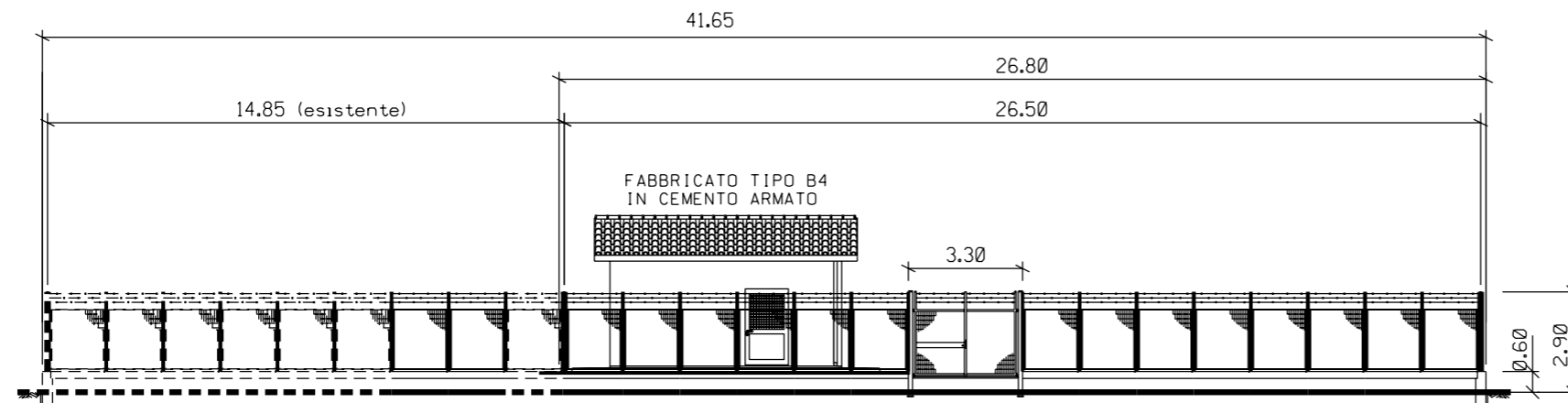
LEGENDA

- METANODOTTO IN PROGETTO
- METANODOTTO ESISTENTE

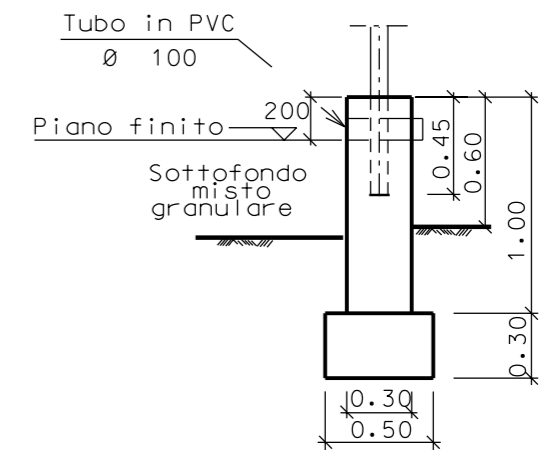
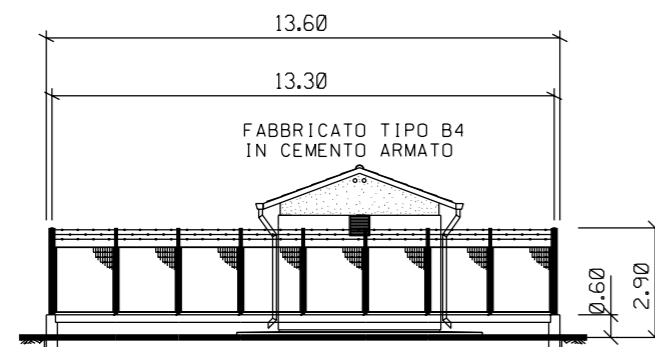
Le misure sono espresse in metri

2	16/01/2012	AGGIORNAMENTO GENERALE	RICCI	CASATI	SABBATINI
1	31/01/2005	INSERITO STRALCIO PLANIMETRICO	BENNI	CASATI	MATTEUCCI
0	14/01/2005	EMISSIONE	BENNI	CASATI	MATTEUCCI
Rev.	DATA	DESCRIZIONE	ELABORATO	VERIFICATO	APPROVATO
SNAM RETE GAS			Snamprogetti		
METANODOTTO SESTINO - MINERBIO DN 1200 (48") P 75 bar			COMMESSA 663100	UNITA' N. 000	
Punto di intercettazione di linea PIL n. 16 Loc. C.na Val Serrata			DIS. N. LC-D-83375		
REVISIONE 2			FG. 2 DI 3		
SCALA 1:200			APPROVATO		

PROSPETTO A



PROSPETTO B



SEZIONE A - A

2	16/01/2012	AGGIORNAMENTO GENERALE	RICCI	CASATI	SABBATINI
1	31/01/2005	INSERITO STRALCIO PLANIMETRICO	BENNI	CASATI	MATTEUCCI
0	14/01/2005	EMISSIONE	BENNI	CASATI	MATTEUCCI
Rev.	DATA	DESCRIZIONE	ELABORATO	VERIFICATO	APPROVATO
SNAM RETE GAS		Snamprogetti	COMMESSA 663100	UNITA' N. 000	
METANODOTTO SESTINO - MINERBIO DN 1200 (48") P 75 bar			DIS. N. LC-D-83375		
Punto di intercettazione di linea PIL n. 16 Loc. C.na Val Serrata			REVISIONE 2		
			FG. 3	DI 3	
			SCALA 1:200		

Le misure sono espresse in metri