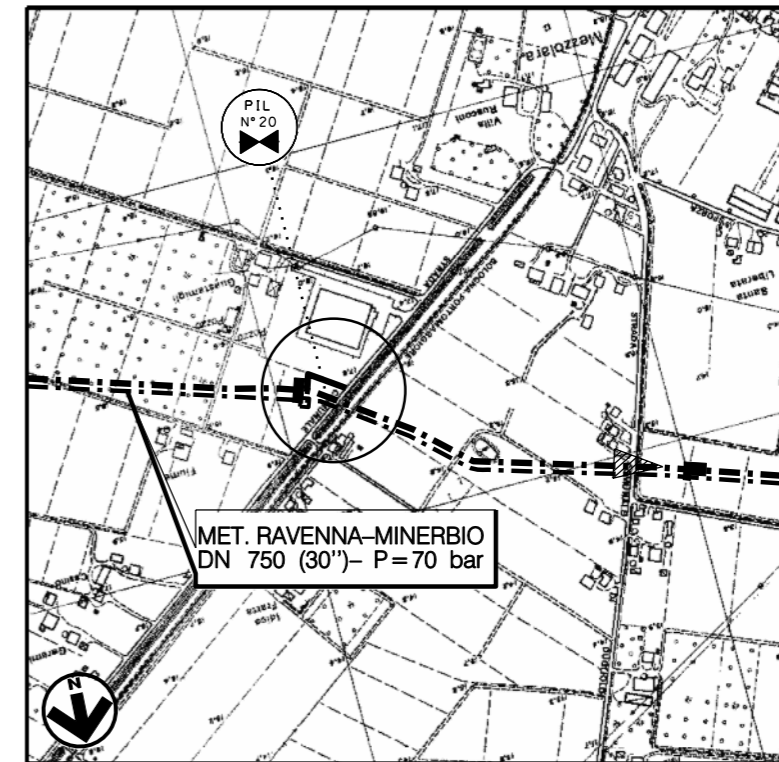


STRALCIO PLANIMETRICO 1:2000
 COMUNE DI BUDRIO F.37 - F.27 - F.28

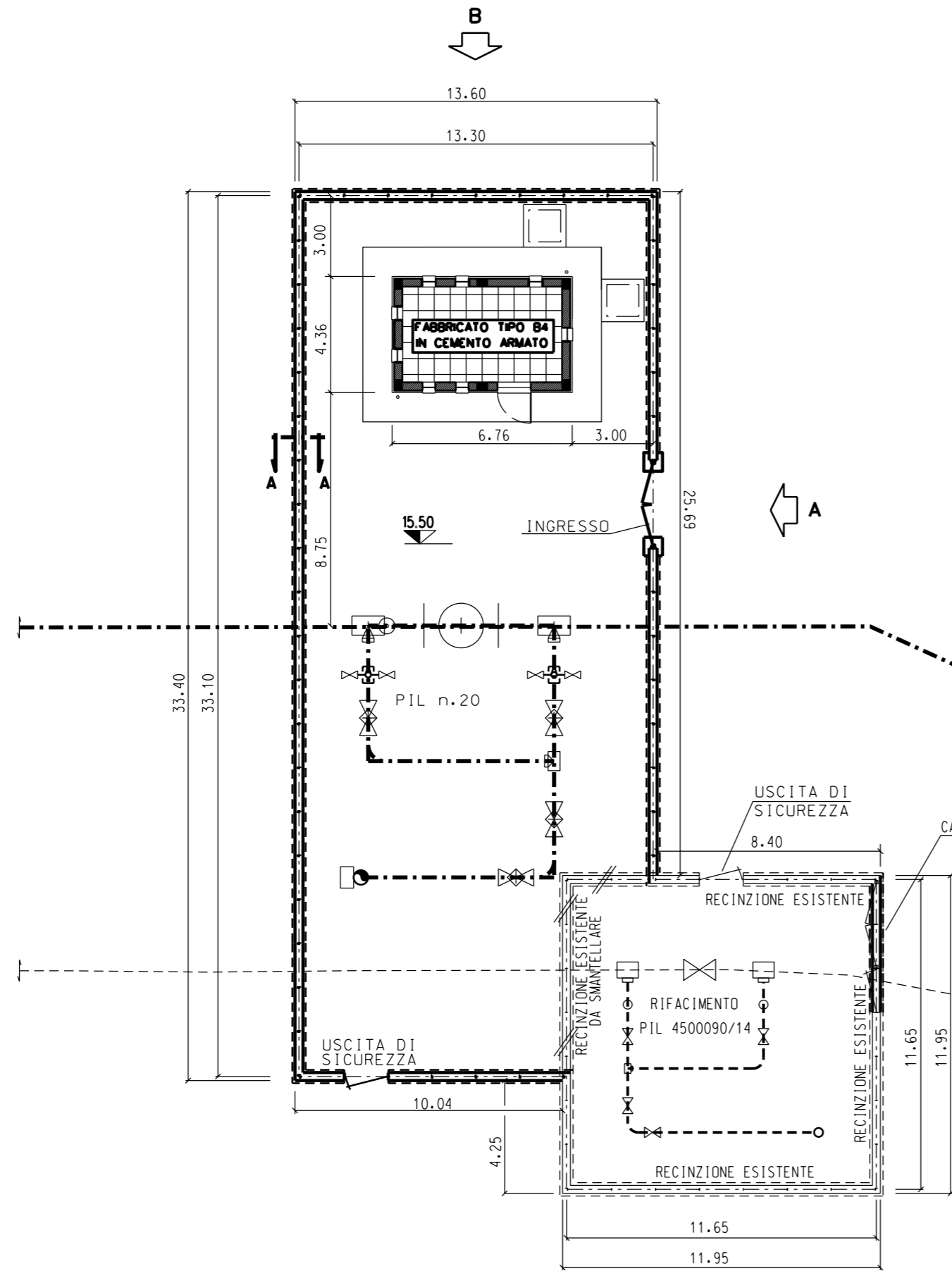
LEGENDA

- METANODOTTO IN PROGETTO
- METANODOTTO ESISTENTE



COROGRAFIA 1:10000
 CTR 221031

2	16/01/2012	AGGIORNAMENTO GENERALE	RICCI	CASATI	SABBATINI
1	31/01/2005	INSERITO STRALCIO PLANIMETRICO	BENNI	CASATI	MATTEUCCI
0	14/01/2005	EMISSIONE	BENNI	CASATI	MATTEUCCI
Rev.	DATA	DESCRIZIONE	ELABORATO	VERIFICATO	APPROVATO
SNAM RETE GAS		Snamprogetti		COMMESSA 663100	UNITA' N. 000
METANODOTTO SESTINO - MINERBIO DN 1200 (48") P 75 bar Punto di intercettazione di linea PIL n. 20 Loc. C.na Guastamigli			DIS. N. LC-D-83379		
			REVISIONE 2		
			FG. 1	DI 3	
			SCALA		



MET.: SESTINO - MINERBIO
DN 1200 (40") IN PROGETTO

MET.: DERIVAZIONE PER
MERCATO SARACENO
DN 200 P 75 bar

LEGENDA

- METANODOTTO IN PROGETTO
- METANODOTTO ESISTENTE

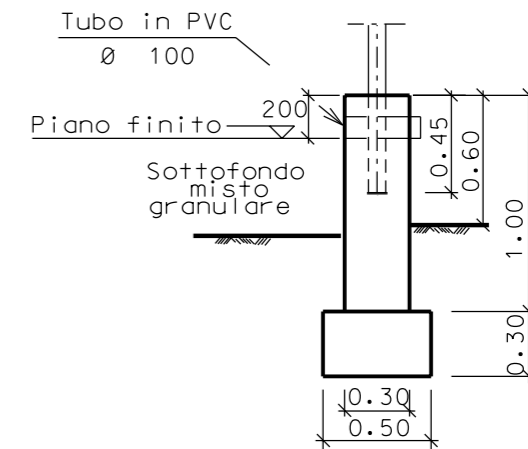
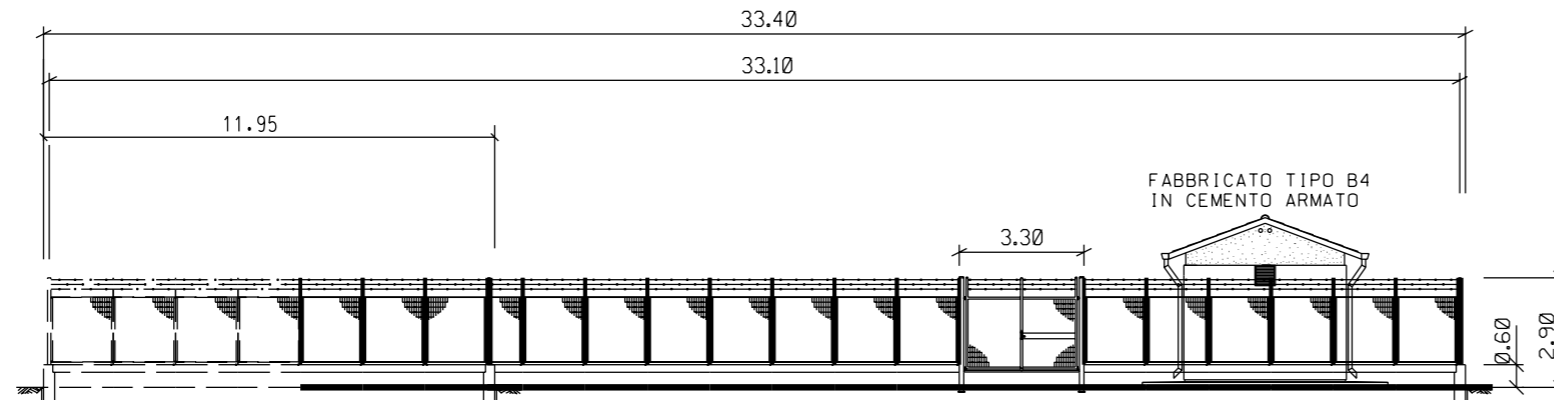
Le misure sono espresse in metri

Rev.	DATA	DESCRIZIONE	ELABORATO	VERIFICATO	APPROVATO
2	16/01/2012	AGGIORNAMENTO GENERALE	RICCI	CASATI	SABBATINI
1	31/01/2005	INSERITO STRALCIO PLANIMETRICO	BENNI	CASATI	MATTEUCCI
0	14/01/2005	EMISSIONE	BENNI	CASATI	MATTEUCCI

SNAM RETE GAS	Snamprogetti	COMMESSA	UNITA' N.
		663100	000

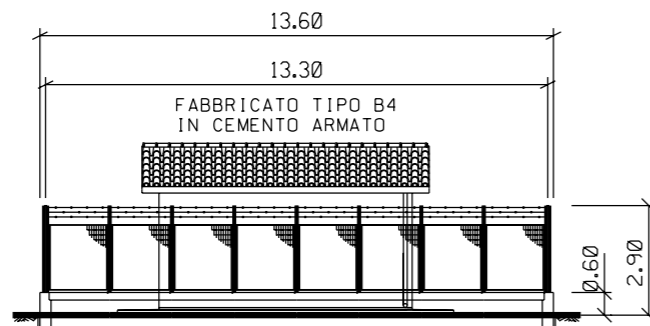
METANODOTTO SESTINO - MINERBIO DN 1200 (48") P 75 bar			DIS. N.		
			LC-D-83379		
Punto di intercettazione di linea PIL n. 20 Loc. C.na Guastamigli			REVISIONE	2	
			FG.	2	DI
			SCALA		

PROSPETTO A



SEZIONE A - A

PROSPETTO B



2	16/01/2012	AGGIORNAMENTO GENERALE	RICCI	CASATI	SABBATINI
1	31/01/2005	INSERITO STRALCIO PLANIMETRICO	BENNI	CASATI	MATTEUCCI
0	14/01/2005	EMISSIONE	BENNI	CASATI	MATTEUCCI
Rev.	DATA	DESCRIZIONE	ELABORATO	VERIFICATO	APPROVATO
			PROGETTISTA Snamprogetti		
COMMESSA 663100			UNITA' N. 000		
METANODOTTO SESTINO - MINERBIO DN 1200 (48") P 75 bar			DIS. N. LC-D-83379		
Punto di intercettazione di linea PIL n. 20 Loc. C.na Guastamigli			REVISIONE 2		
			FG.	3	DI 3
			SCALA		

Le misure sono espresse in metri