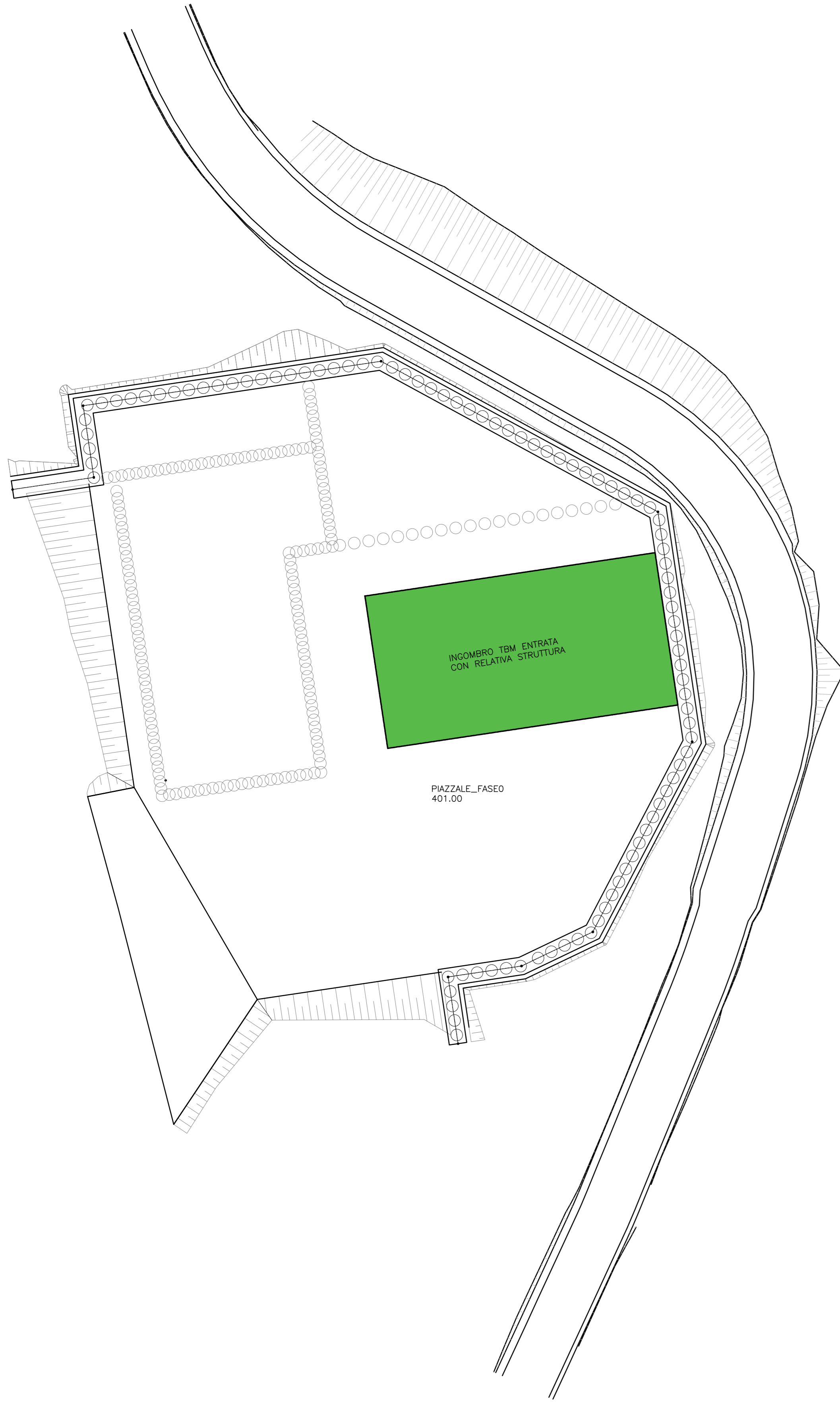
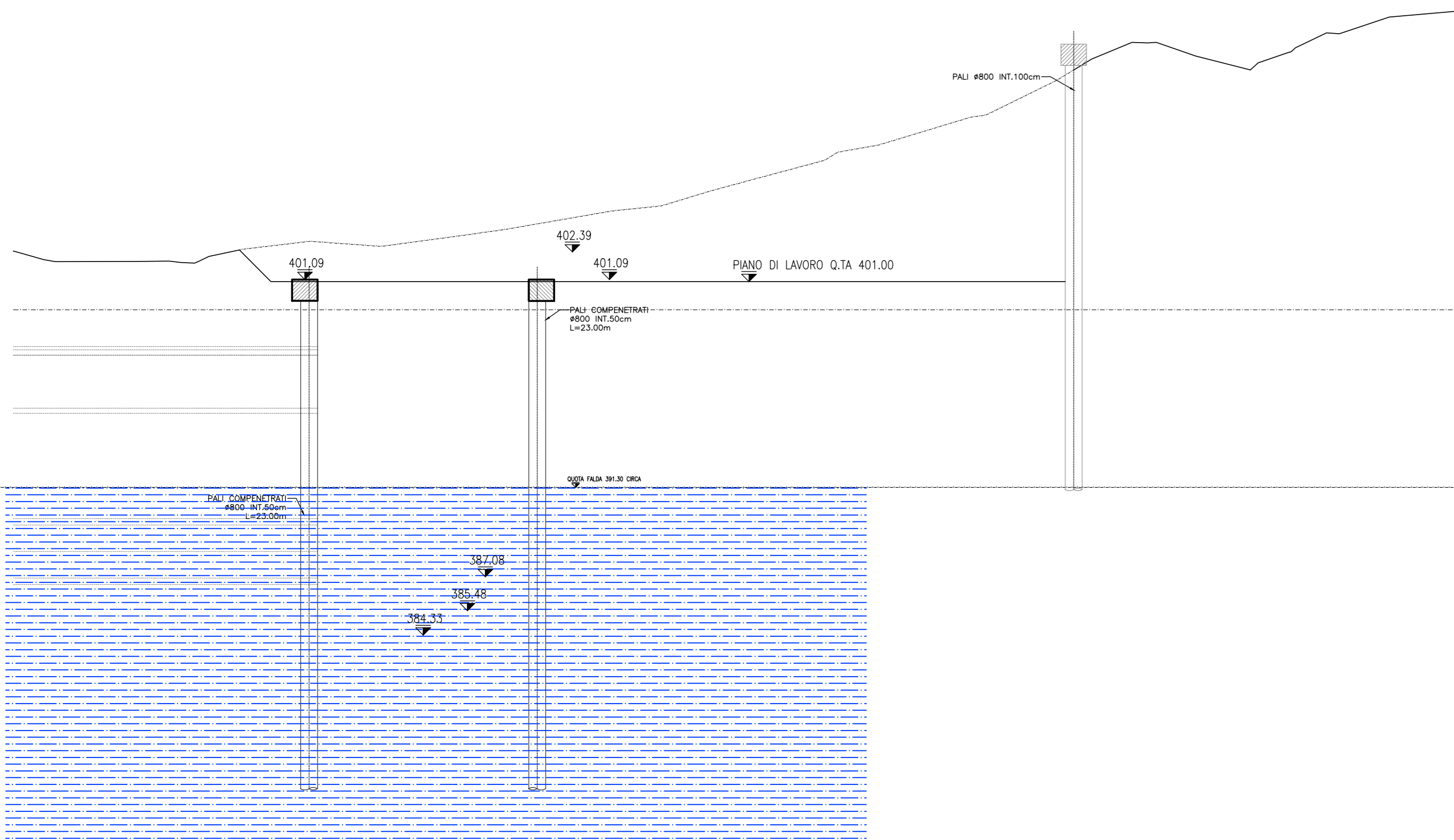


Fase 0 - pianta
scala 1:200

- FASE 0
- ESPROPRIO AREE INTERESSATE ALL'INTERVENTO
 - DEVIAZIONE VIABILITA' ESISTENTE A SEGUITO DEGLI INTERVENTI DI CONSOLIDAMENTO DEL FRONTE ROCCIOSO
 - REALIZZAZIONE DELLE PALIFICATE DI CONTENIMENTO
 - REALIZZAZIONE DEL PIANO DI LAVORO A Q.TA 401.00
 - MONTAGGIO TBM E REALIZZAZIONE DELLA GALLERIA FINO AL MANUFATTO M6

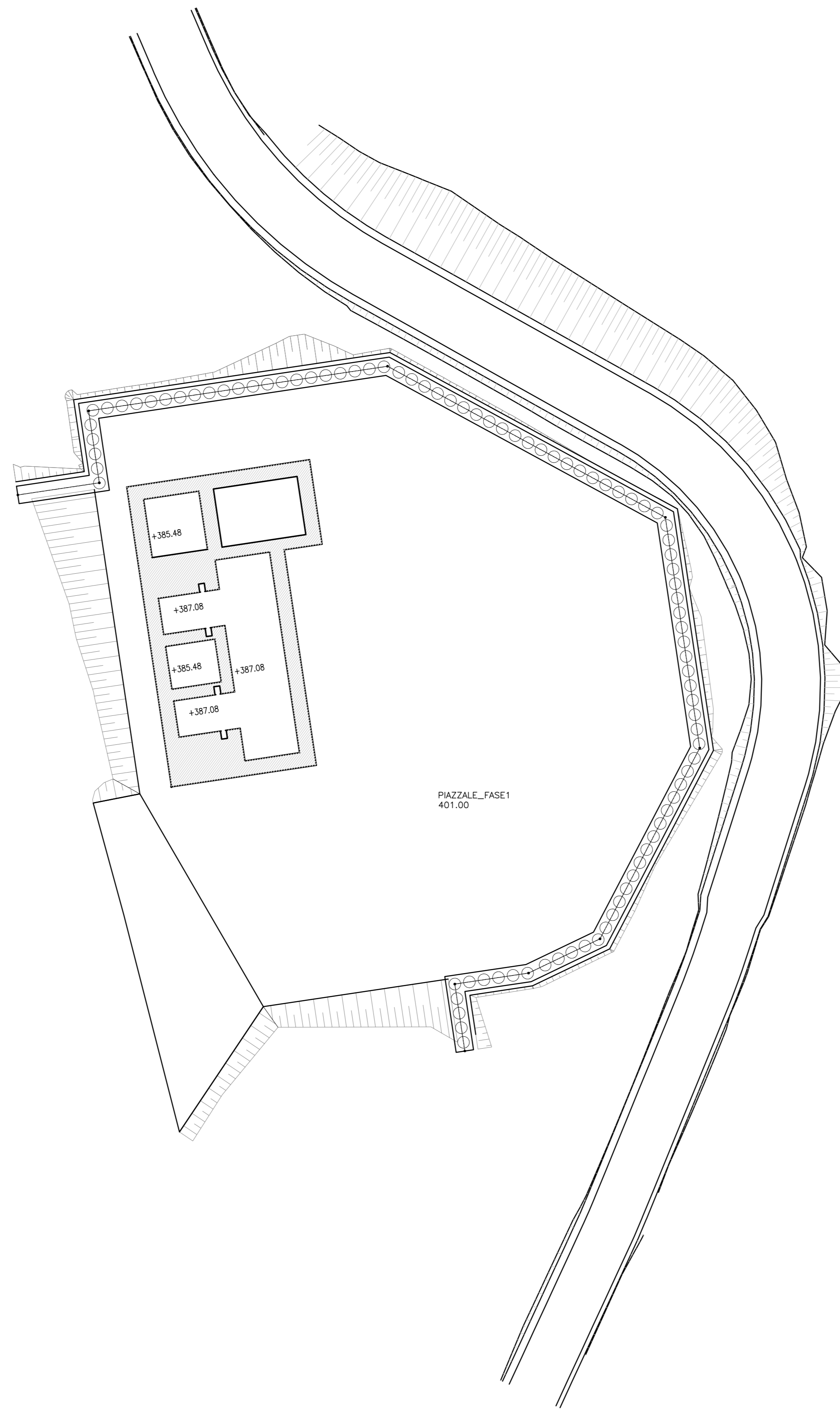


Fase 0 - Sezione A-A
scala 1:200

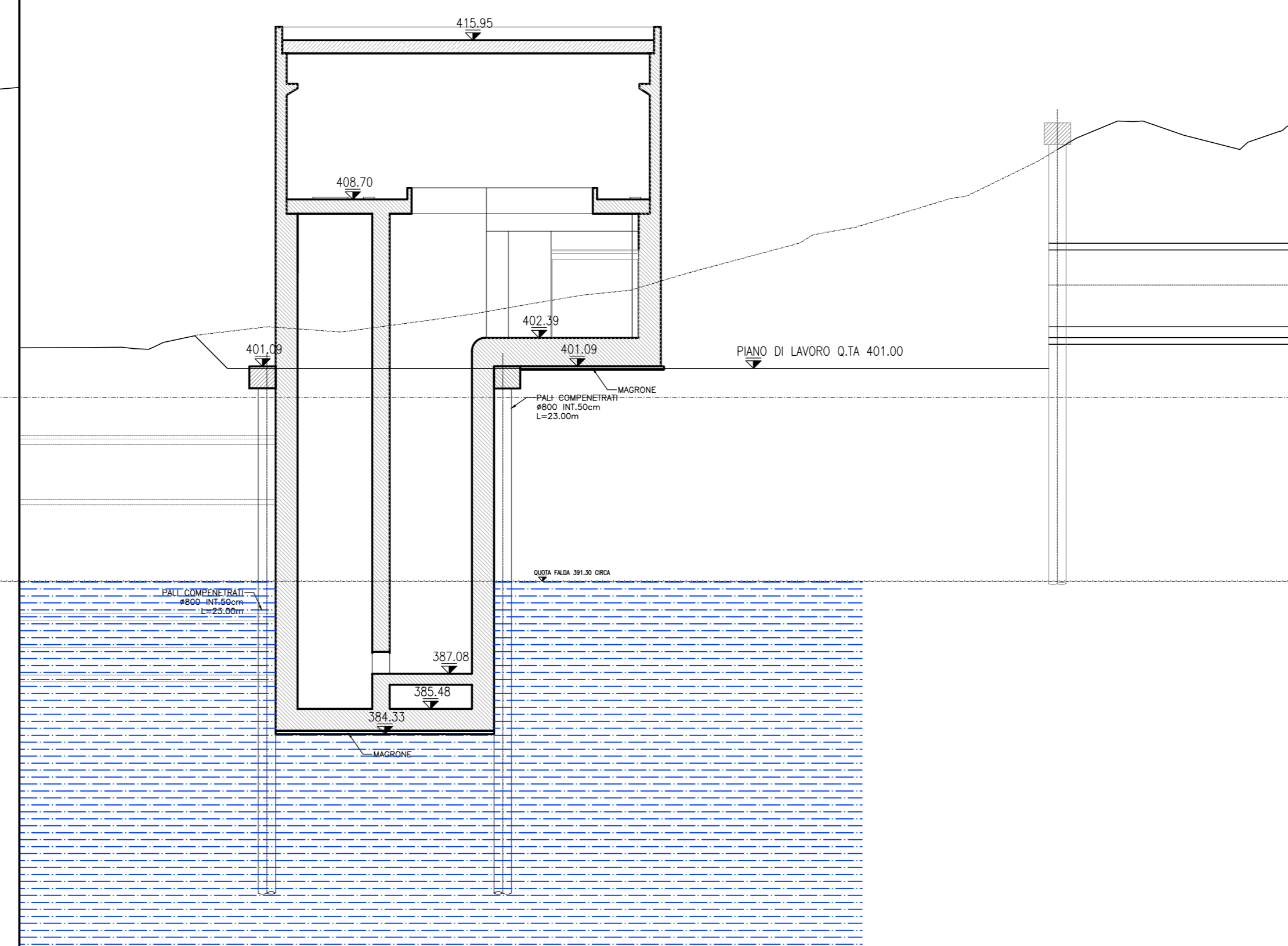


Fase 1 - pianta
scala 1:200

- FASE 1
- REALIZZAZIONE PALI COMPENETRATI
 - SCAVO FINO A Q.TA 384.33 PER LA REALIZZAZIONE DEL MANUFATTO
 - AGGOTTAMENTO ACQUA DI FALDA
 - REALIZZAZIONE MANUFATTO FINO A Q.TA FINALE

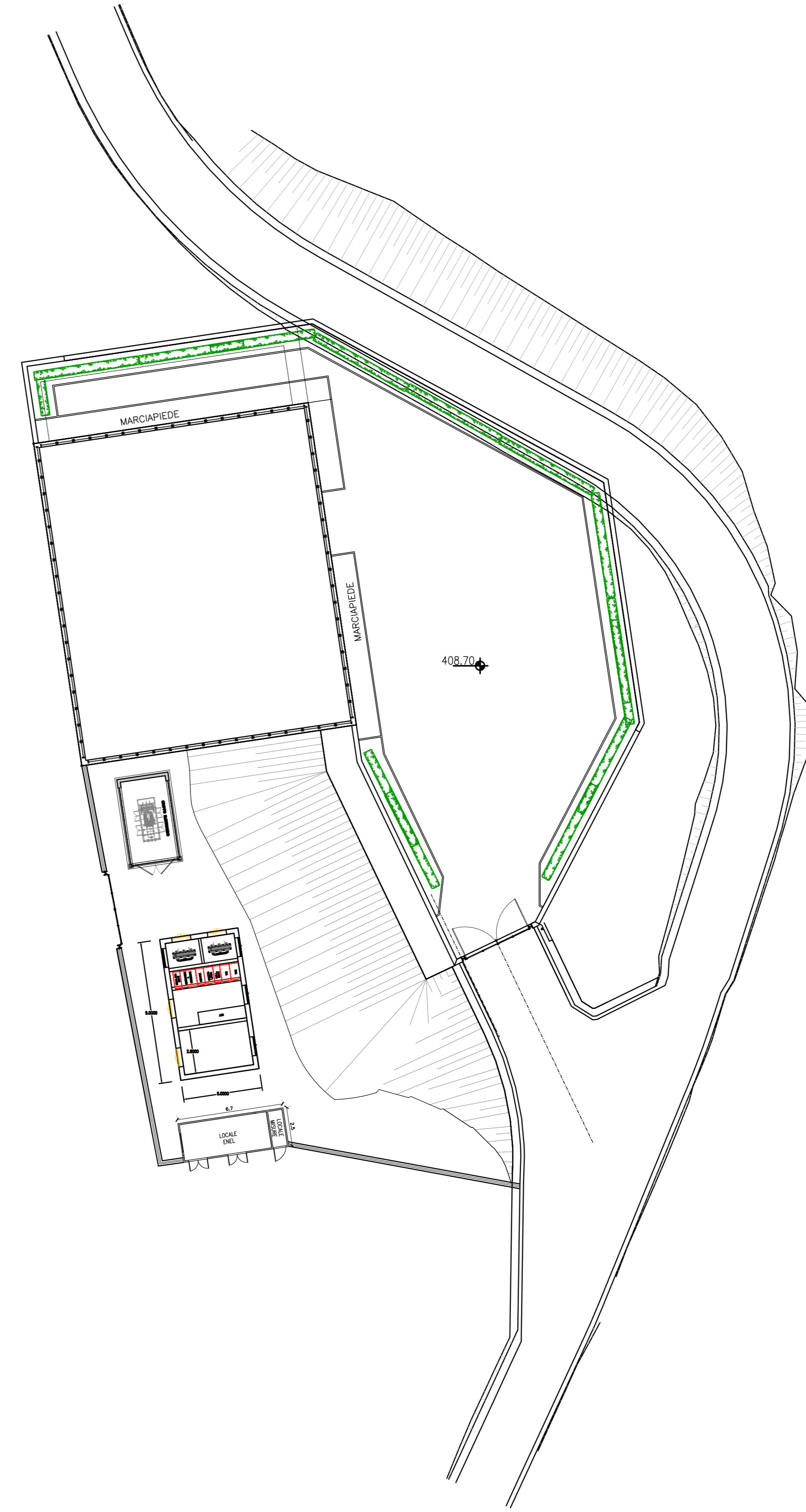


Fase 1 - Sezione A-A
scala 1:200

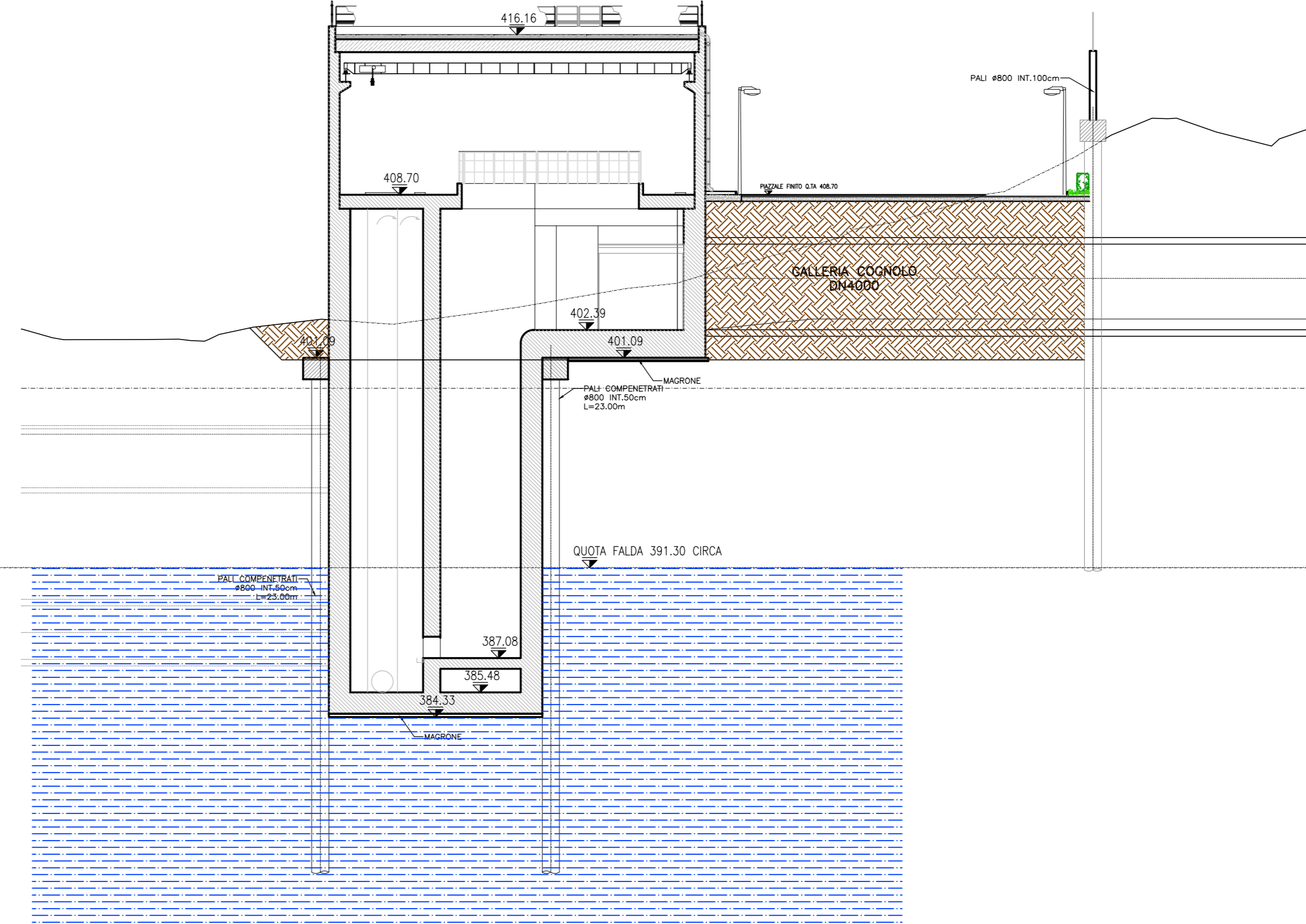


Fase 2 - pianta
scala 1:200

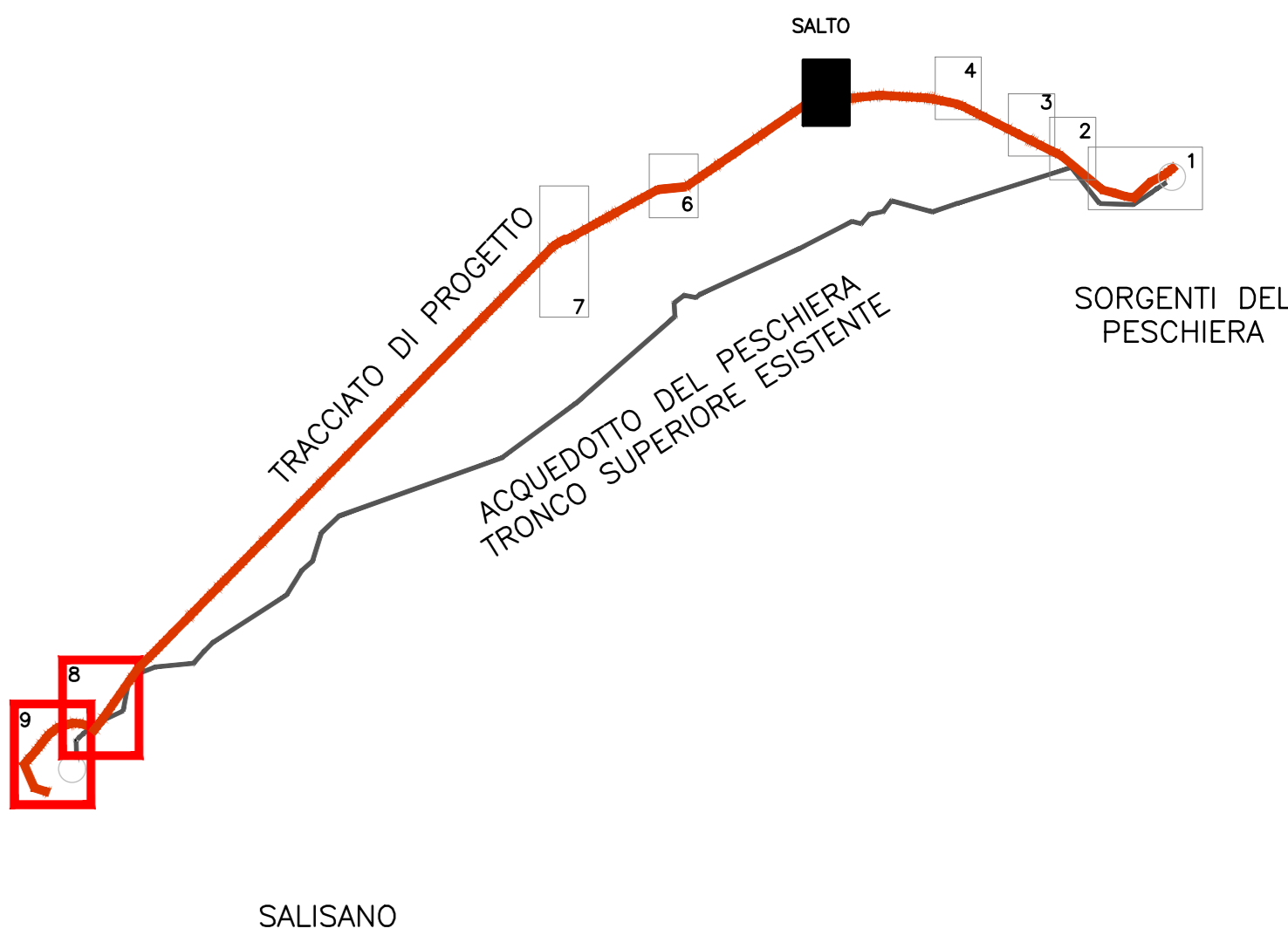
- FASE 2
- REALIZZAZIONE PIAZZALE A Q.TA FINALE
 - REALIZZAZIONE INGRESSO AL MANUFATTO IN FASE FINALE



Fase 2 - Sezione A-A
scala 1:200



QUADRO D'UNIONE



PRESIDENZA DEL CONSIGLIO DEI MINISTRI
MESSA IN SICUREZZA DEL SISTEMA ACQUEDOTTISTICO DEL PESCHIERA PER L'APPROVVIGIONAMENTO IDRICO DI ROMA CAPITALE E DELL'AREA METROPOLITANA

IL COMMISSARIO STRAORDINARIO ING. PhD MASSIMO SESSA
SUB COMMISSARIO ING. MASSIMO PATERNOSTRO

aceq
ACEA ATO 2 SPA

aceq
Ingegneria e Servizi

ELABORATO
A194PD AFS D284 0
COD. ATO2_APE10116
DATA OTTOBRE 2022 | SCALA VARE

AGG. N.	DATA	NOTE	FIRMA
1			
2			
3			
4			
5			
6			
7			

IL RESPONSABILE DEL PROCEDIMENTO
Ing. PhD Alessio Delle Site

SUPPORTO AL RESPONSABILE DEL PROCEDIMENTO
Dott. Avv. Vittorio Gennari
Sig.ra Claudia Iacchetti
Ing. Barbara Paglia

CONSULENTE
Ing. Biagio Eramo

Progetto di sicurezza e ammodernamento dell'approvvigionamento della città metropolitana di Roma
'Messa in sicurezza e ammodernamento del sistema idrico del Peschiera'
L.n.108/2021, ex DL n.77/2021 art. 44 Allegato IV

NUOVO TRONCO SUPERIORE ACQUEDOTTO DEL PESCHIERA dalle Sorgenti alla Centrale di Salisano
CUP G33E17000400006

PROGETTO DEFINITIVO

TEAM DI PROGETTAZIONE

CAPO PROGETTO Ing. Geol. Eliseo Pizzini	Hanno collaborato: Ing. Vittorio Angeloni	Geom. Mirco Firinu	Geom. Massimo Roberto Zappalà
PROIEZIONE Png. Daniele Bernardini	Ing. Matteo Botticelli	Geom. Martina Rossi	Geom. Veronica Ceccarelli
SELEZIONE E DIMENSIONAMENTO Dott. Stefano Tosi	Ing. PhD Chiara Fenelli	Geom. Valeria Di Carlo	
COORDINAMENTO E STRUTTURE Ing. Roberto Biagi	Ing. Claudia Lorenzini	Geom. Fabio Frazzetta	Geom. Irene Cristiani
ASPETTI AMBIENTALI Ing. Simone Fazio	Geom. PhD Paolo Caporaso		
ATTIVITA' TECNICHE DI SUPPORTO Geom. Stefano Pizzini	Geom. Yusuf Abu Sabha		
ATTIVITA' PATRIMONIALI Geom. Fabio Frazzetta	Ing. Francesco Cizzi		