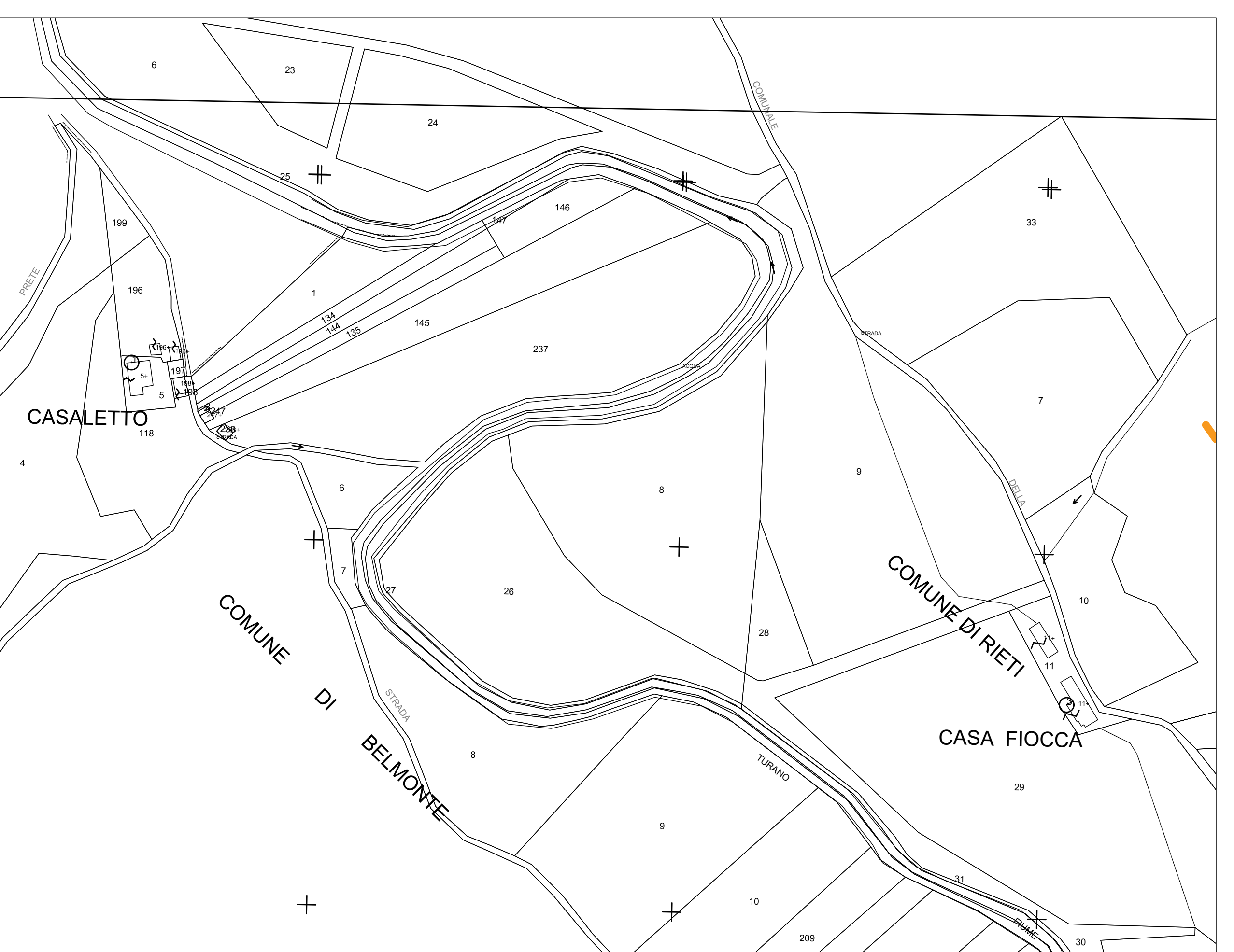


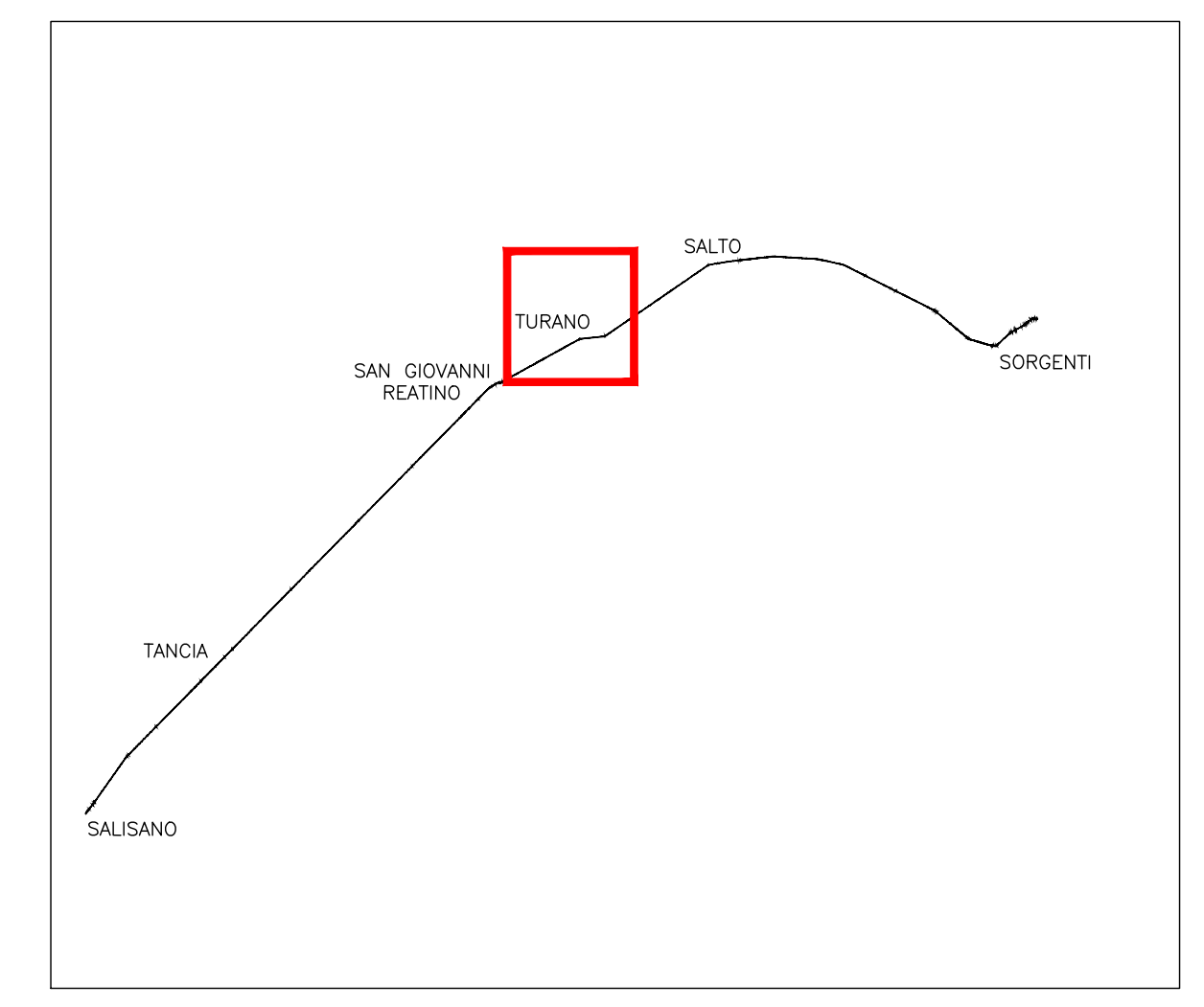
COROGRAFIA 1:2000 ANTE OPERAM



FOTO AEREA 1:2000 ANTE OPERAM

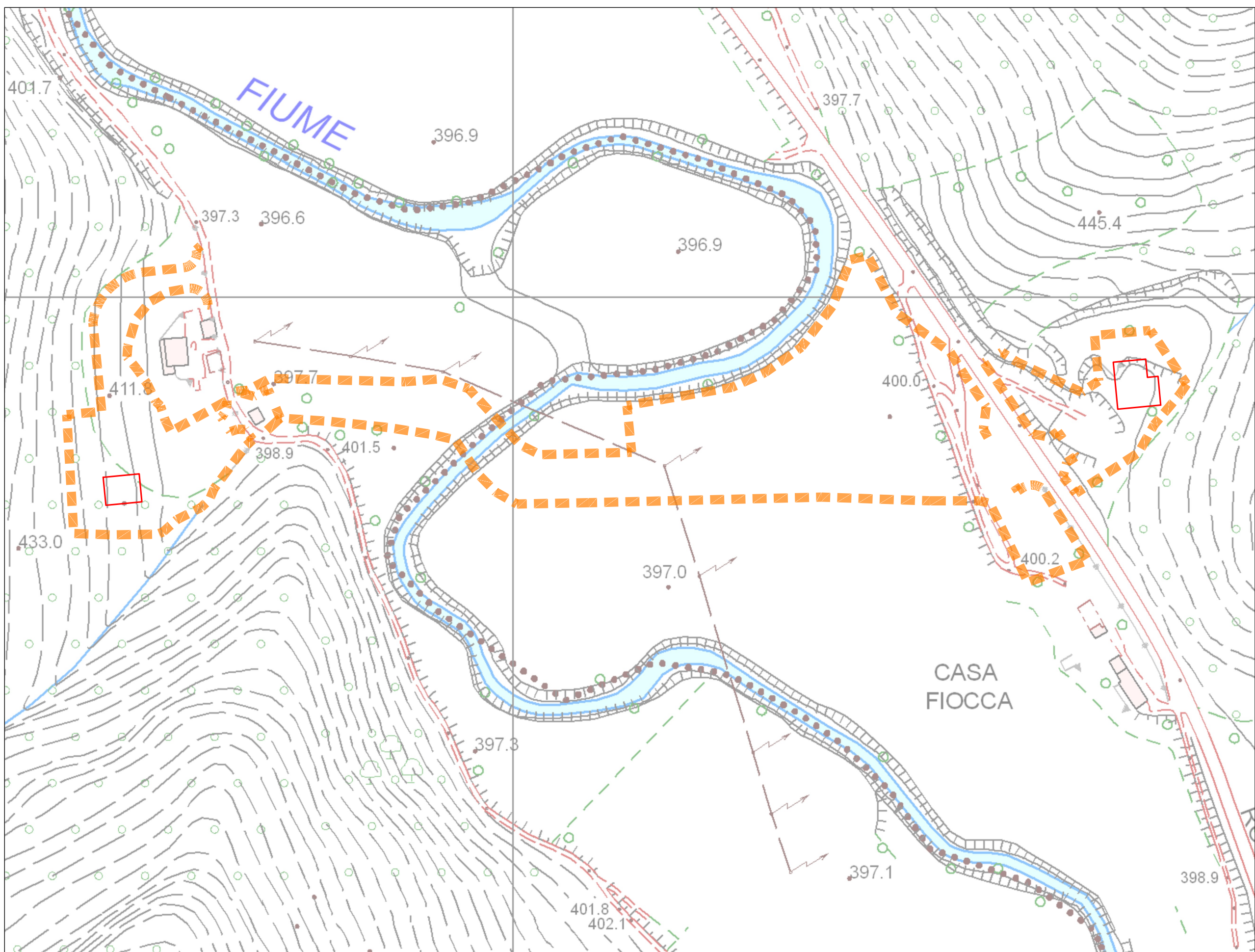


STRALCIO CATASTALE - Comune BELMONTE IN SABINA Fg. 5 - RIETI Fg.145 scala 1:2000 ANTE OPERAM



QUADRO D'UNIONE

- LEGENDA**
- OPERE DI PROGETTO**
- PERIMETRO AREA DI CANTIERE
 - PERIMETRO MANUFATTO FUORI TERRA
- INTERVENTI DI RIPRISTINO AREE DI CANTIERE**
- AREA PAVIMENTATA
 - INCOLTO: MISCIUGLIO SUOLO ARIDO
 - INCOLTO: SPECIE FORESTALI PER CONDIZIONI FRESCO-ARIDE
 - SEMINATIVO: ERBA MEDICA
 - SPECIE FORESTALI PER CONDIZIONI DI PIANURA
 - PRATO: MISCIUGLIO SUOLO FERTILE
 - BOSCO: RINVERDIMENTO CON MISCIUGLIO SUOLO ARIDO
 - BOSCO: SPECIE FORESTALI PER CONDIZIONI FRESCO UMIDE



COROGRAFIA 1:2000 INTER OPERAM

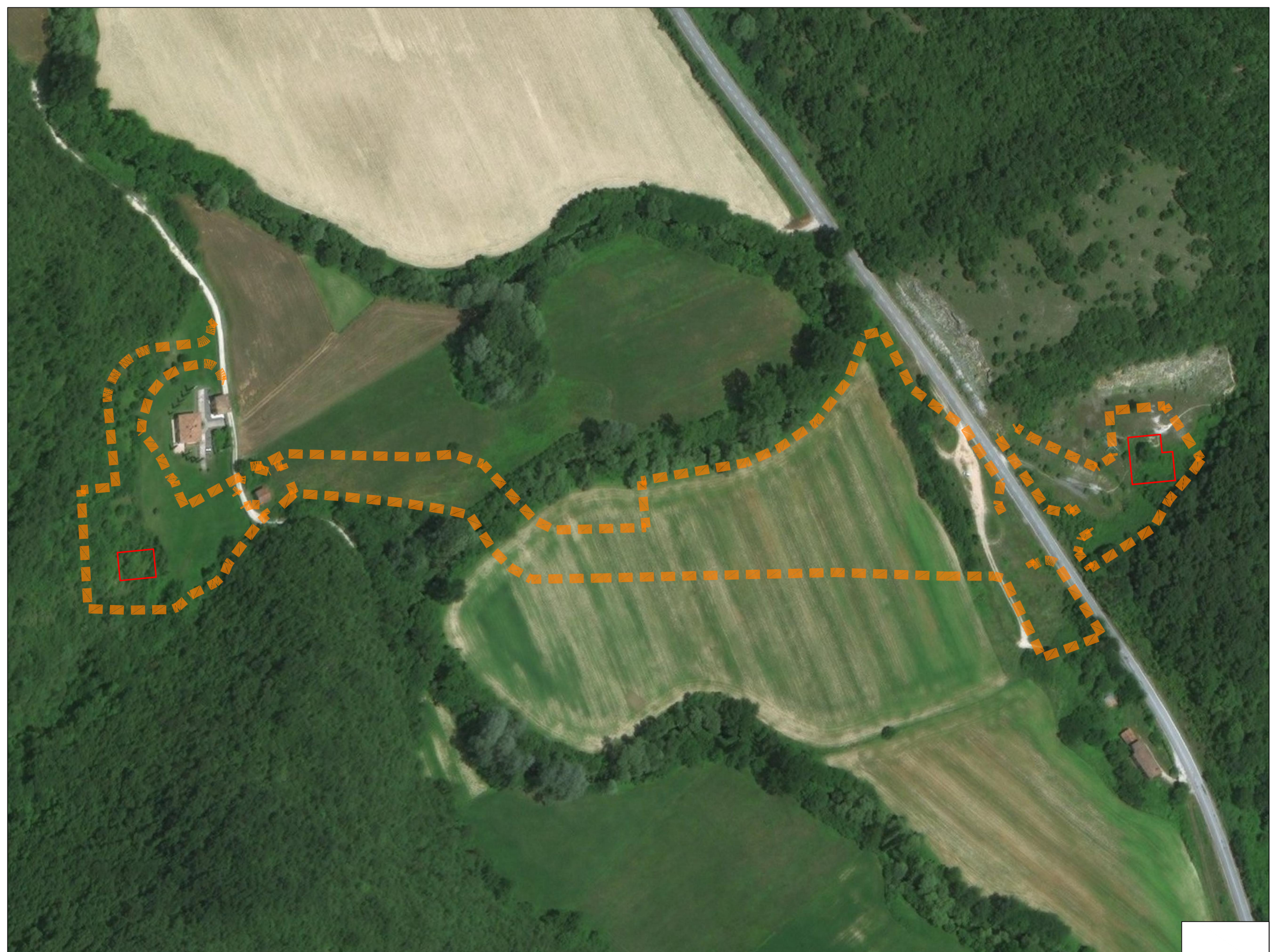
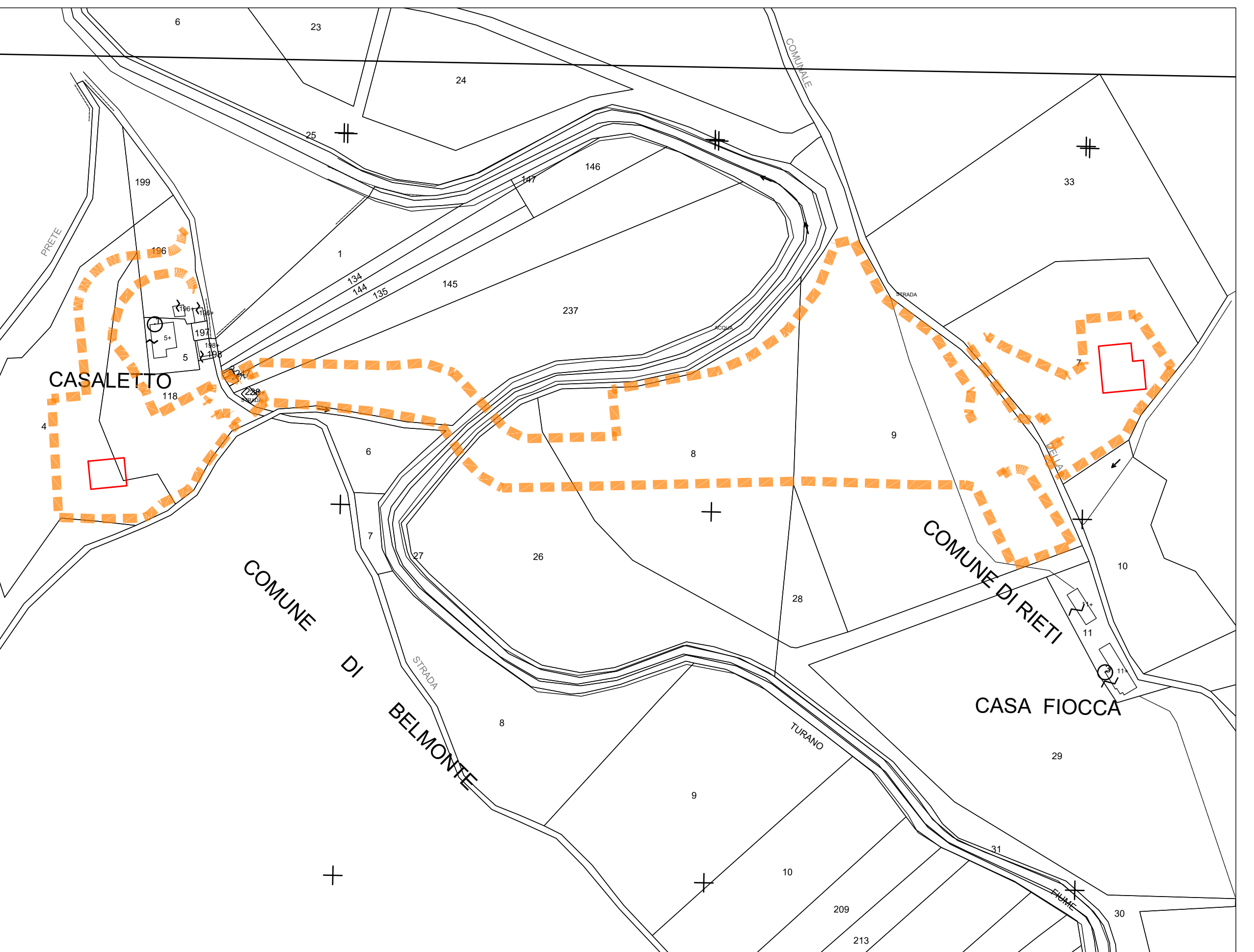
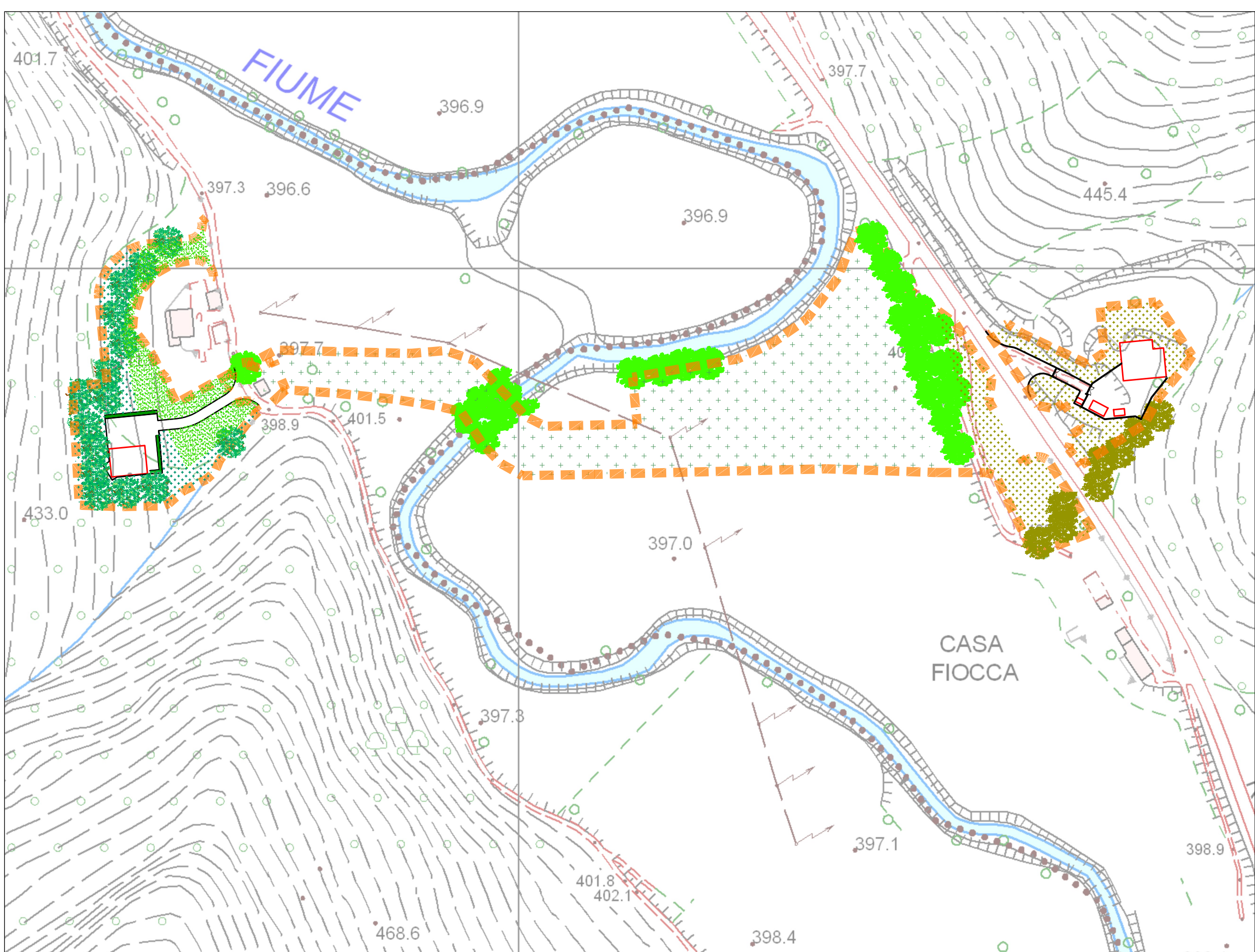


FOTO AEREA 1:2000 INTER OPERAM



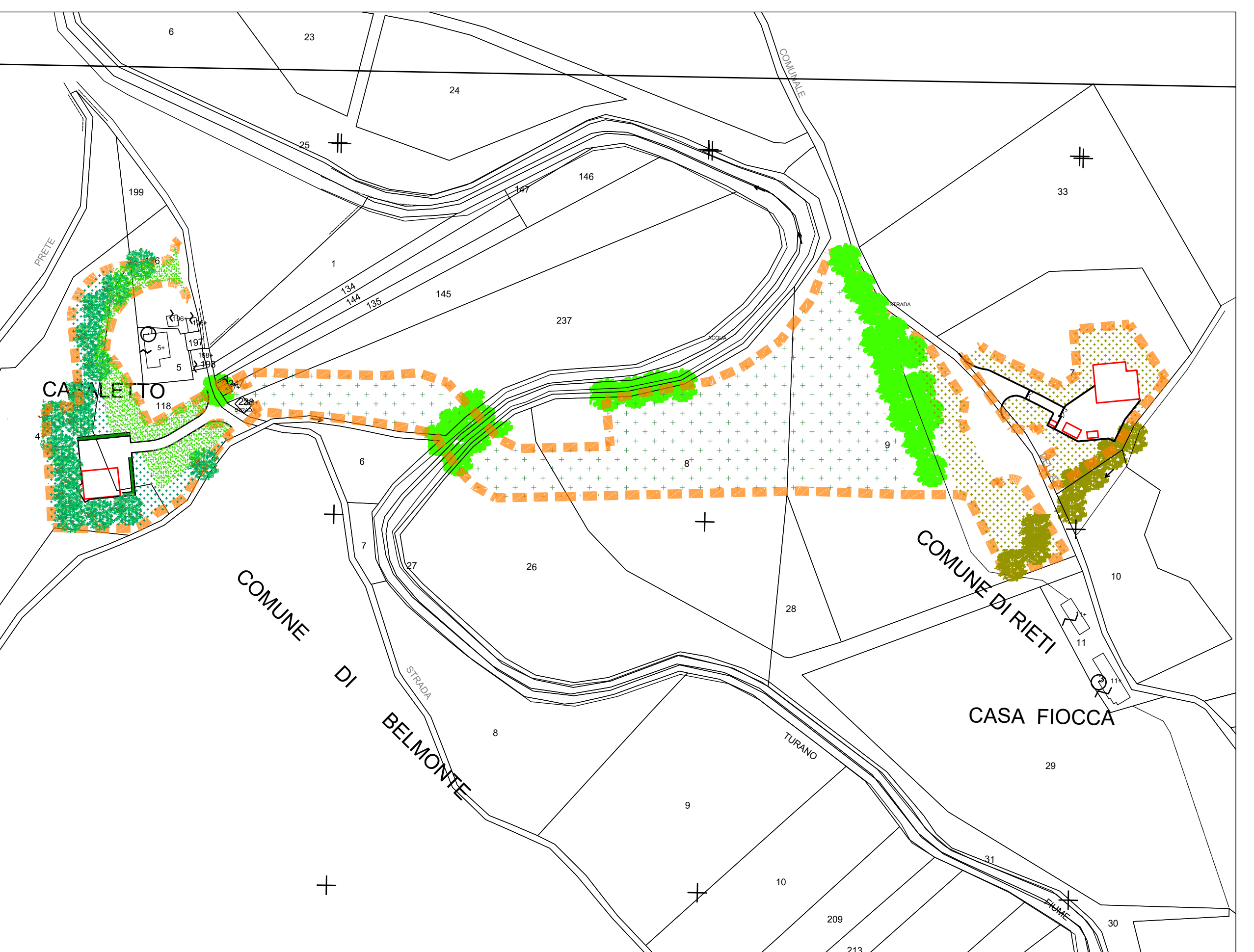
STRALCIO CATASTALE - Comune BELMONTE IN SABINA Fg. 5 - RIETI Fg.145 scala 1:2000 INTER OPERAM



COROGRAFIA 1:2000 POST OPERAM



FOTO AEREA 1:2000 POST OPERAM



STRALCIO CATASTALE - Comune BELMONTE IN SABINA Fg. 5 - RIETI Fg.145 scala 1:2000 POST OPERAM

PRESIDENZA DEL CONSIGLIO DEI MINISTRI
MESSA IN SICUREZZA DEL SISTEMA ACQUEDOTTISTICO DEL PESCHIERA PER L'APPROVVIGIONAMENTO IDRICO DI ROMA CAPITALE E DELL'AREA METROPOLITANA

IL COMMISSARIO STRAORDINARIO ING. PHD MASSIMO SESSA
SUB COMMISSARIO ING. MASSIMO PATERNOSTRO

acec
acec aqua
ACEA ATO 2 SPA

aceo
ING. B. ERAMO

ELABORATO
A194PD AFT D 101 6
COD. ATO2 APE10116
DATA OTTOBRE 2019 | SCALA 1:2000

AGG. N.	DATA	NOTE	FIRMA
1	DIC-19	AGGIORNAMENTO PER SA	
2	MAR-20	AGGIORNAMENTO ELABORATI	
3	LUG-20	AGGIORNAMENTO ELABORATI	
4	GEN-21	AGGIORNAMENTO PARE D'IMP VOTO DEL 14/02/2021	
5	SETT-21	AGGIORNAMENTO ELABORATI	
6	OTT-22	AGGIORNAMENTO IVP	
7			

IL RESPONSABILE DEL PROCEDIMENTO
SUPPORTO AL RESPONSABILE DEL PROCEDIMENTO
Dott. Avv. Vittorio Genari
Sig.ra Claudia Nicolosi
Ing. Barbara Pagli
Ing. Biagio Eramo

CONSULENTE
ING. BIAGIO ERAMO

Progetto di sicurezza e omologamento dell'approvvigionamento della città metropolitana di Roma
"Messa in sicurezza e omologamento del sistema idrico del Peschiera"
Ln.108/2021, ex DL n.77/2021 art. 44 Allegato IV
CUP 633E17000400006

NUOVO TRONCO SUPERIORE ACQUEDOTTO DEL PESCHIERA dalle Sorgenti alla Centrale di Salsano

CUP 633E17000400006

PROGETTO DEFINITIVO

TEAM DI PROGETTAZIONE

CAPO PROGETTO Ing. Mirco Fiffù	Hanno collaborato: Ing. Eusebio Piniotti Ing. Vittorio Angeloni Ing. Matteo Baccarelli Ing. PhD Chiara Petrelli Fisica: Fabrizio Genovesi Ing. Roberto Bogi Ing. Claudia Lorenzini Geol. PhD Franco Caporaso
GEOMETRA Ing. Mirco Fiffù	ASPECTI AMBIENTALI Fis. Riccardo Mignozzoli Geol. Simone Fella Geol. Nivesca Abu Solha
ATTIVITA' PATRIMONIALI Geom. Salsano Portale	ASPECTI TECNICI DI SUPPORTO Geom. Salsano Portale Geom. Francesco Dizzi

NUOVO TRONCO SUPERIORE ACQUEDOTTO DEL PESCHIERA
OPERE DI ATTRAVERSOAMENTO DEL FIUME TURANO - PLANIMETRIE DI INQUADRAMENTO

Geom. Mirco Fiffù
Geom. Massimo Tosi
Geom. Salsano Portale
Geom. Fabio Frezza
Geom. Irene Ghisari