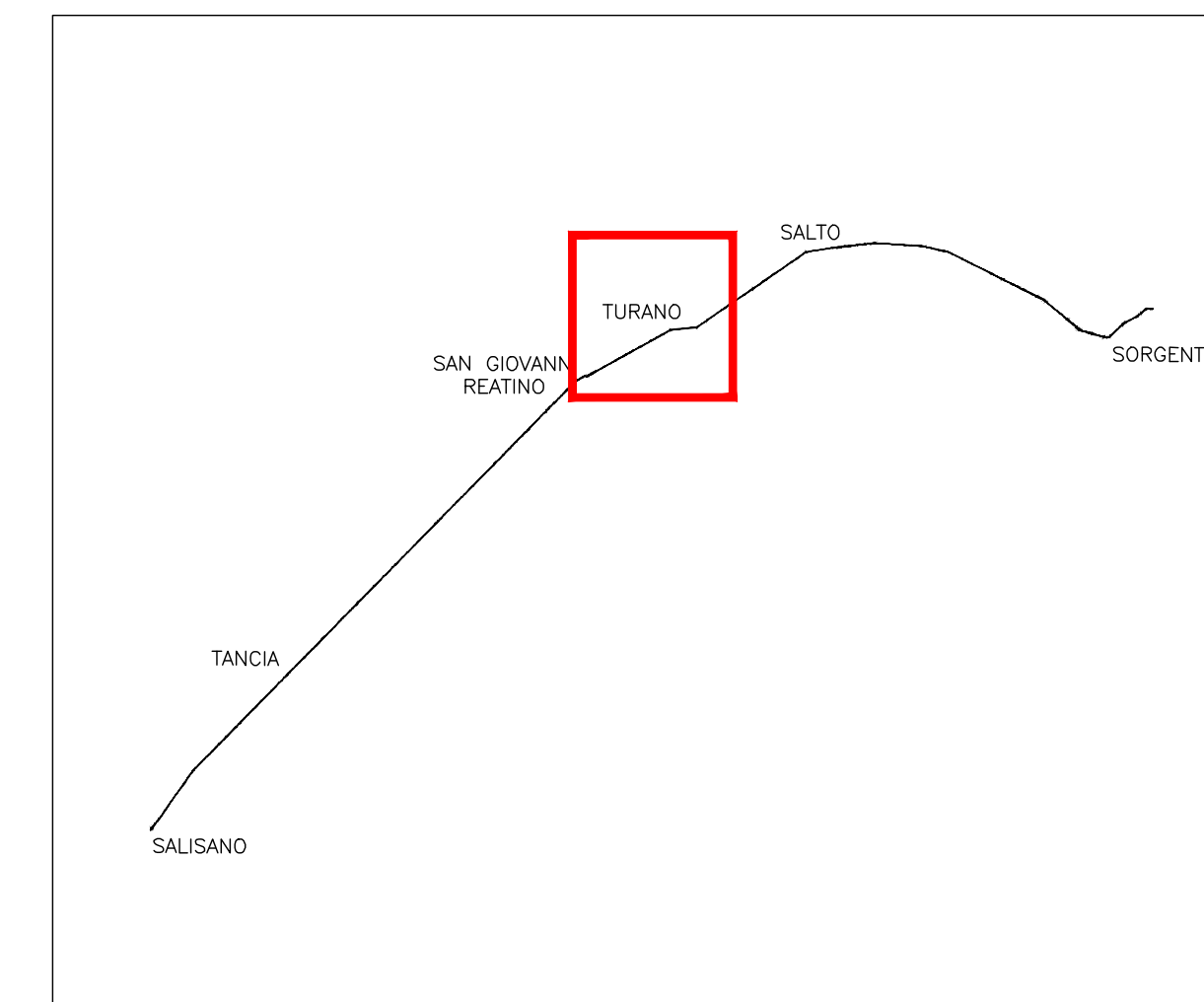
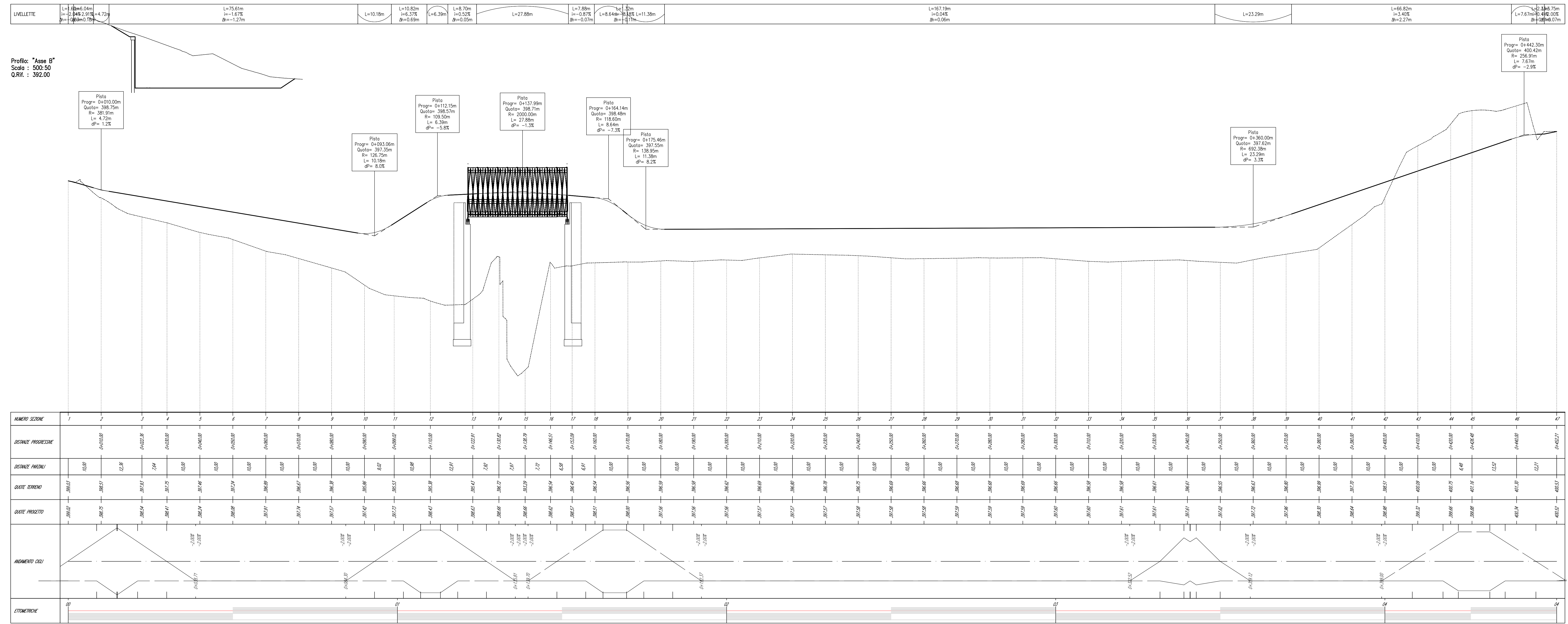


DETTAGLIO PONTE ATTRAVERSAMENTO



QUADRO D'UNIONE



PRESIDENZA DEL CONSIGLIO DEI MINISTRI
MESSA IN SICUREZZA DEL SISTEMA ACQUEDOTTISTICO DEL
PESCHIERA PER L'APPROVVIGIONAMENTO IDRICO
DI ROMA CAPITALE E DELL'AREA METROPOLITANA

IL COMMISSARIO STRAORDINARIO ING. PH.D MASSIMO SESSA
SUB COMMISSARIO ING. MASSIMO PATERNOSTRO

ELABORATO:
A194PD AFT D125 6
COD. ATO2 APE10116

PROGETTO DEFINITIVO
NUOVO TRONCO SUPERIORE ACQUEDOTTO
DEL PESCHIERA
dalle Sorgenti alla Centrale di Salisano
CUP: G32E1700400000

**OPERE DI ATTRAVERSAMENTO DEL FUME
TURANO - PROFILO PISTA**

TEAM DI PROGETTAZIONE
CAPO PROGETTO: Ing. Gian Paolo...
INGEGNERI: Ing. Valerio...
INGEGNERI: Ing. Roberto...
INGEGNERI: Ing. Simona...
INGEGNERI: Ing. Francesco...