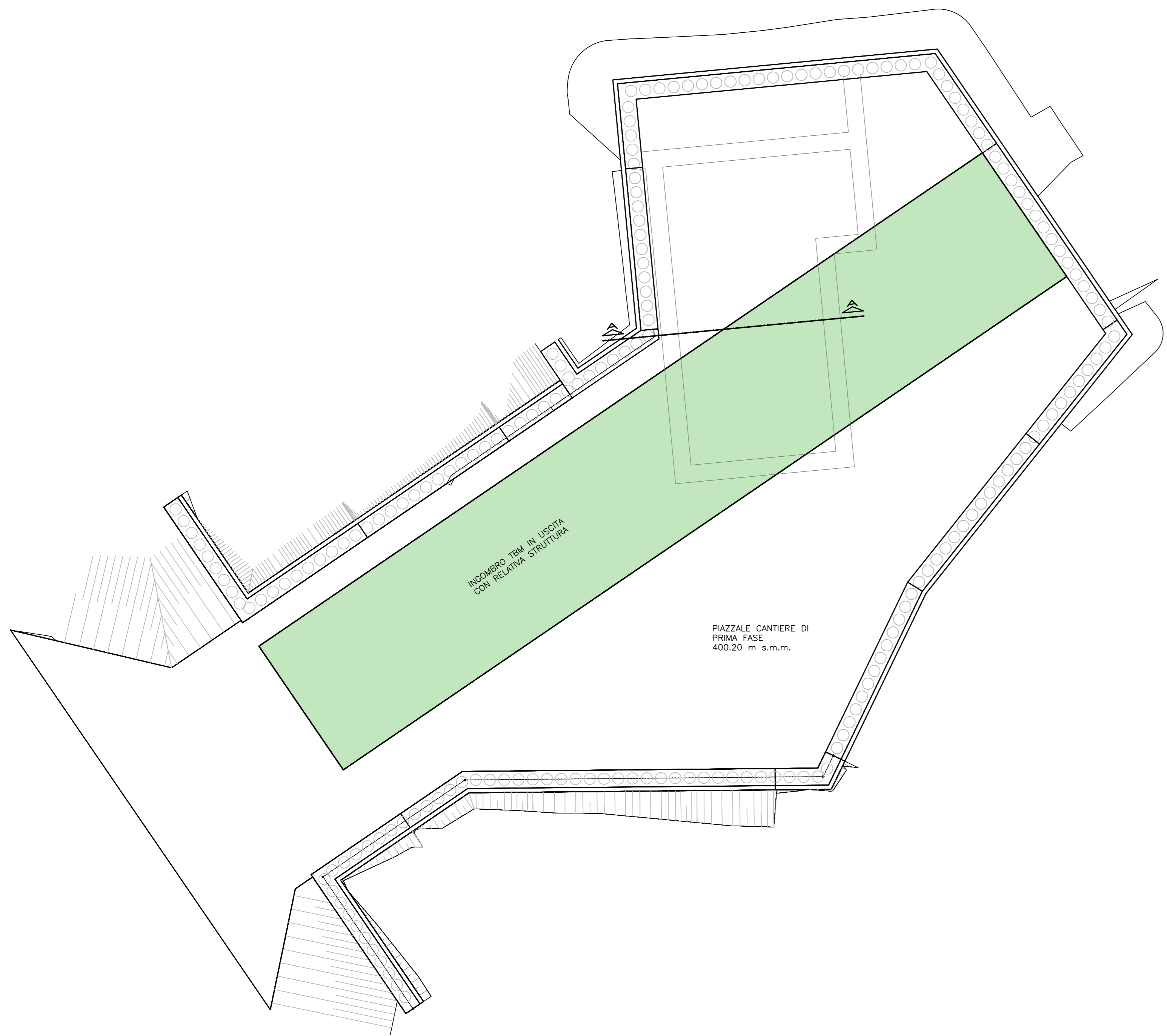
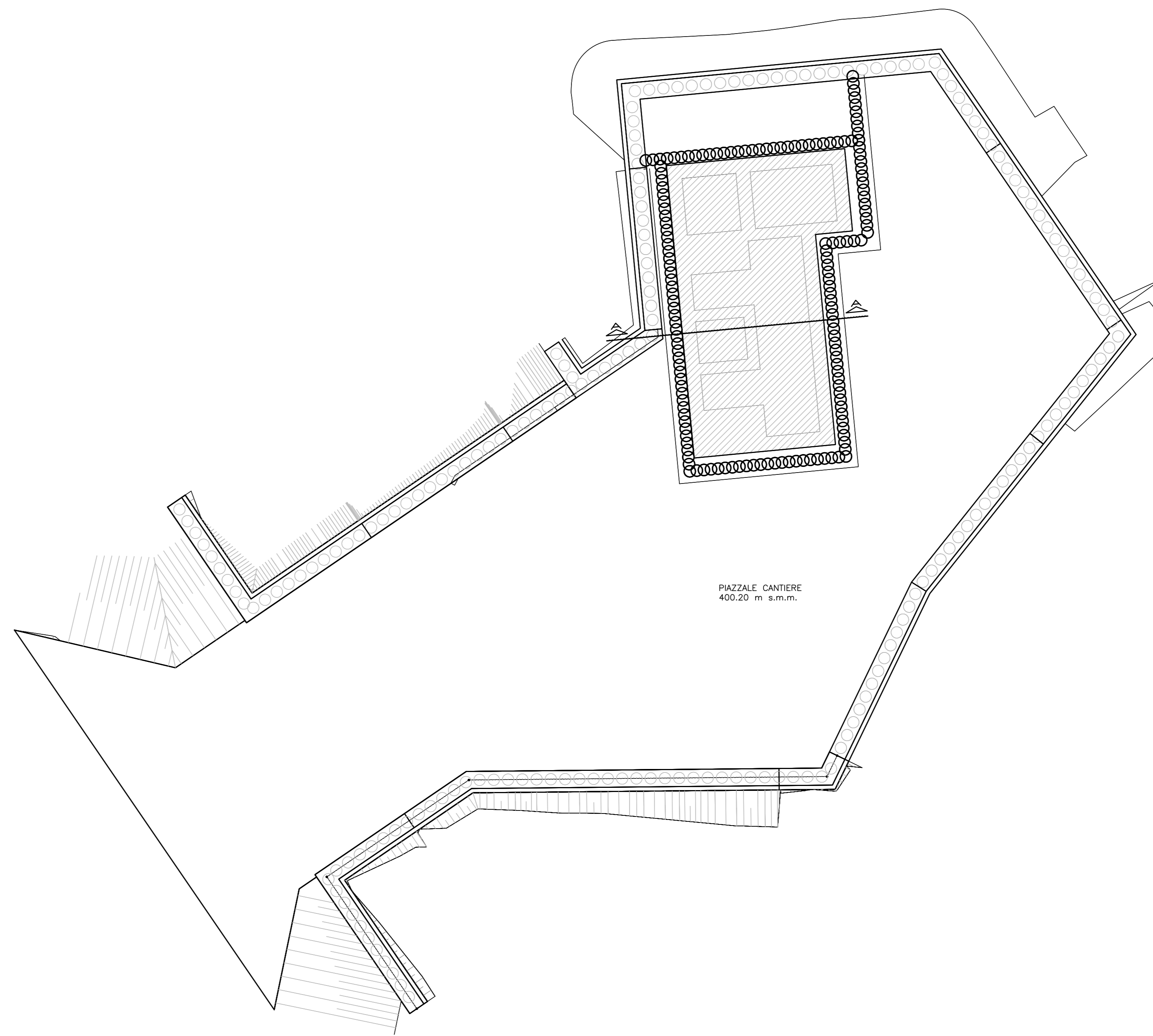


Fase 1 - pianta  
scala 1:200



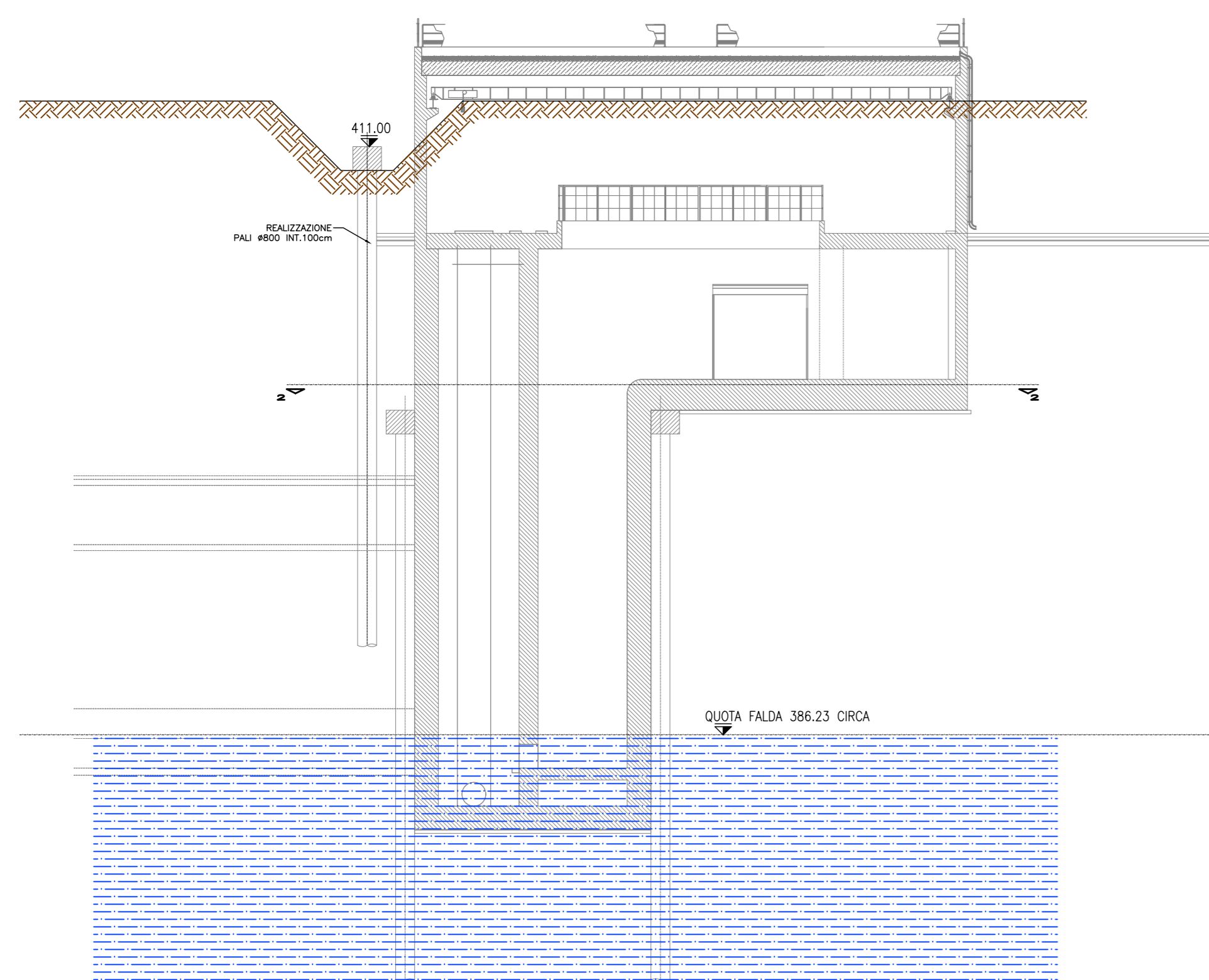
- FASE 1
- ESPROPRIO AREE INTERESSATE ALL'INTERVENTO
  - REALIZZAZIONE VIABILITA' DI CANTIERE PROVVISORIA
  - REALIZZAZIONE PALI Ø800 INT.100
  - SCAVO FINO A Q.TA 400.20
  - MONTAGGIO STRUTTURA DI VARO PER ENTRATA TBM

Fase 2 - pianta  
scala 1:200

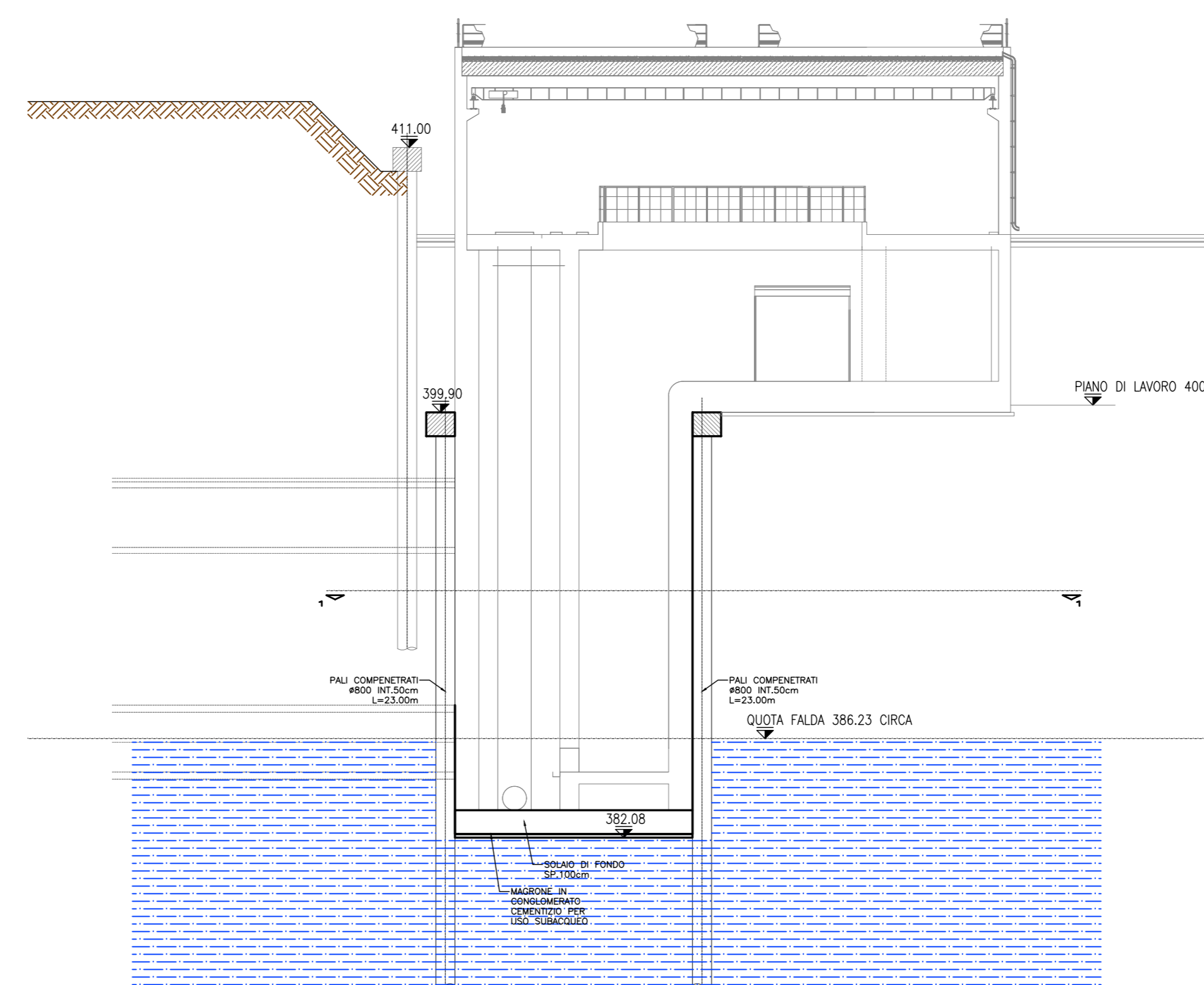


- FASE 2
- REALIZZAZIONE PALI Ø800 INT.50 (COMPENETRATI)
  - SCAVO FINO A Q.TA 382.08
  - INSTALLAZIONE PER AGGOTTAMENTO DELL'ACQUA DI FALDA
  - GETTO DI MAGRONE DELLO SPESORE DI 15cm
  - REALIZZAZIONE SOLAIO DI FONDO SP.100cm

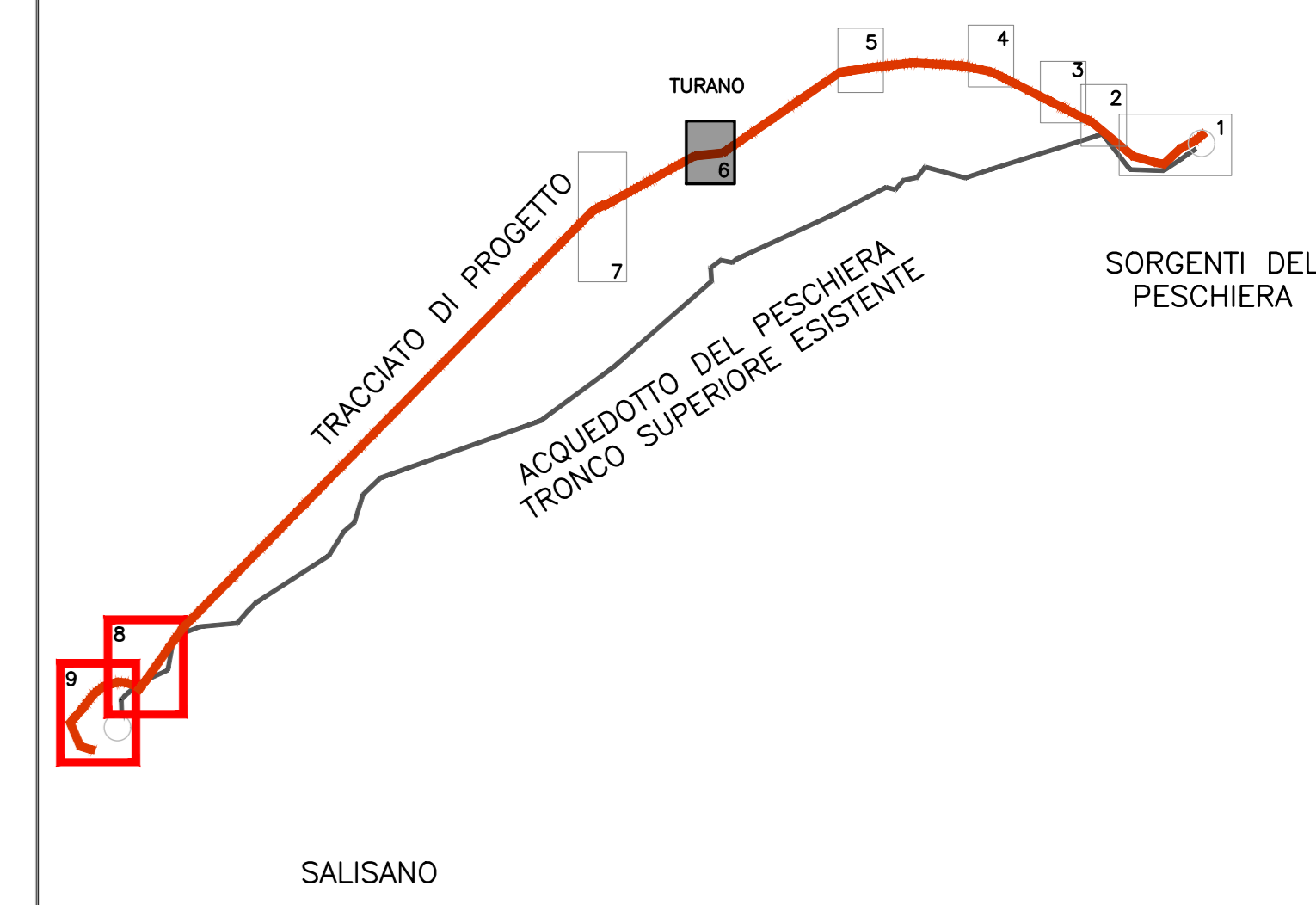
Fase 1 - sezione A-A  
scala 1:200



Fase 2 - sezione A-A  
scala 1:200



QUADRO D'UNIONE



PRESIDENZA DEL CONSIGLIO DEI MINISTRI  
MESSA IN SICUREZZA DEL SISTEMA ACQUEDOTTISTICO  
DEL PESCHIERA PER L'APPROVVIGIONAMENTO IDRICO  
DI ROMA CAPITALE E DELL'AREA METROPOLITANA

IL COMMISSARIO STRAORDINARIO ING. PhD MASSIMO SESSA  
SUB COMMISSARIO ING. MASSIMO PATERNOSTRO

<b>aceq</b> ACEA ATO 2 SPA	<b>IL RESPONSABILE DEL PROCEDIMENTO</b> Ing. PhD Alessio Delle Site
<b>aceq</b> Prestazioni e Servizi	<b>SUPPORTO AL RESPONSABILE DEL PROCEDIMENTO</b> Dott. Avv. Vittorio Germani Sig.ra Claudia Iacchetti Ing. Barnaba Paglia
	<b>CONSULENTE</b> Ing. Biagio Eramo

ELABORATO  
A194PD AFT D 291 0  
COD. ATO2\_APE10116  
DATA OTTOBRE 2022 | SCALA VARE

AGG. N.	DATA	NOTE	FIRMA
1			
2			
3			
4			
5			
6			
7			

Progetto di sicurezza e ammodernamento dell'approvvigionamento della città metropolitana di Roma  
"Messa in sicurezza e ammodernamento del sistema idrico del Peschiera"  
L.n.108/2021, ex DL n.77/2021 art. 44 Allegato IV

**NUOVO TRONCO SUPERIORE ACQUEDOTTO DEL PESCHIERA dalle Sorgenti alla Centrale di Salisano**  
CUP G33E17000400006

**PROGETTO DEFINITIVO**

<b>TEAM DI PROGETTAZIONE</b>	<b>NUOVE OPERE DI DERIVAZIONE</b>		
<b>CAPO PROGETTO</b> Ing. Filippo Marchetti	<b>Hanno collaborato:</b> Ing. Geol. Elio Paoletti	<b>OPERE DI ATTRAVERSAMENTO DEL FIUME TURANO - FASI REALIZZAZIONE MANUFATTO MONTE TAV 1/2</b>	
<b>REALIZZAZIONE</b> Ing. Vittorio Angeloni Ing. Matteo Botticelli	Ing. Vito Antonio Ing. PhD Chiara Fenucci Ing. Roberto Biagi Ing. Claudia Lunaresi	Geom. Mariano Tosi Geom. Valeria Di Carlo Geom. Fabio Frazza Geom. Irene Cristiani	Geom. Massimo Roberto Zappalà Geom. Veronica Ceccarelli
<b>GEOTECNICA E IDROGEOLOGIA</b> Geom. Stefano Tosi			
<b>GEOTECNICA E STRUTTURE</b> Ing. Claudia Lunaresi			
<b>ASPETTI AMBIENTALI</b> Ing. Riccardo Benedicetti	Geom. PhD Paolo Caporossi Geom. Simone Fazio Geom. Yusuf Abu Sabha		
<b>ATTIVITA' TECNICHE DI SUPPORTO</b> Geom. Stefano Fucini	Geom. Federico Gatti		
<b>ATTIVITA' PATRIMONIALI</b> Geom. Fabio Frazza			