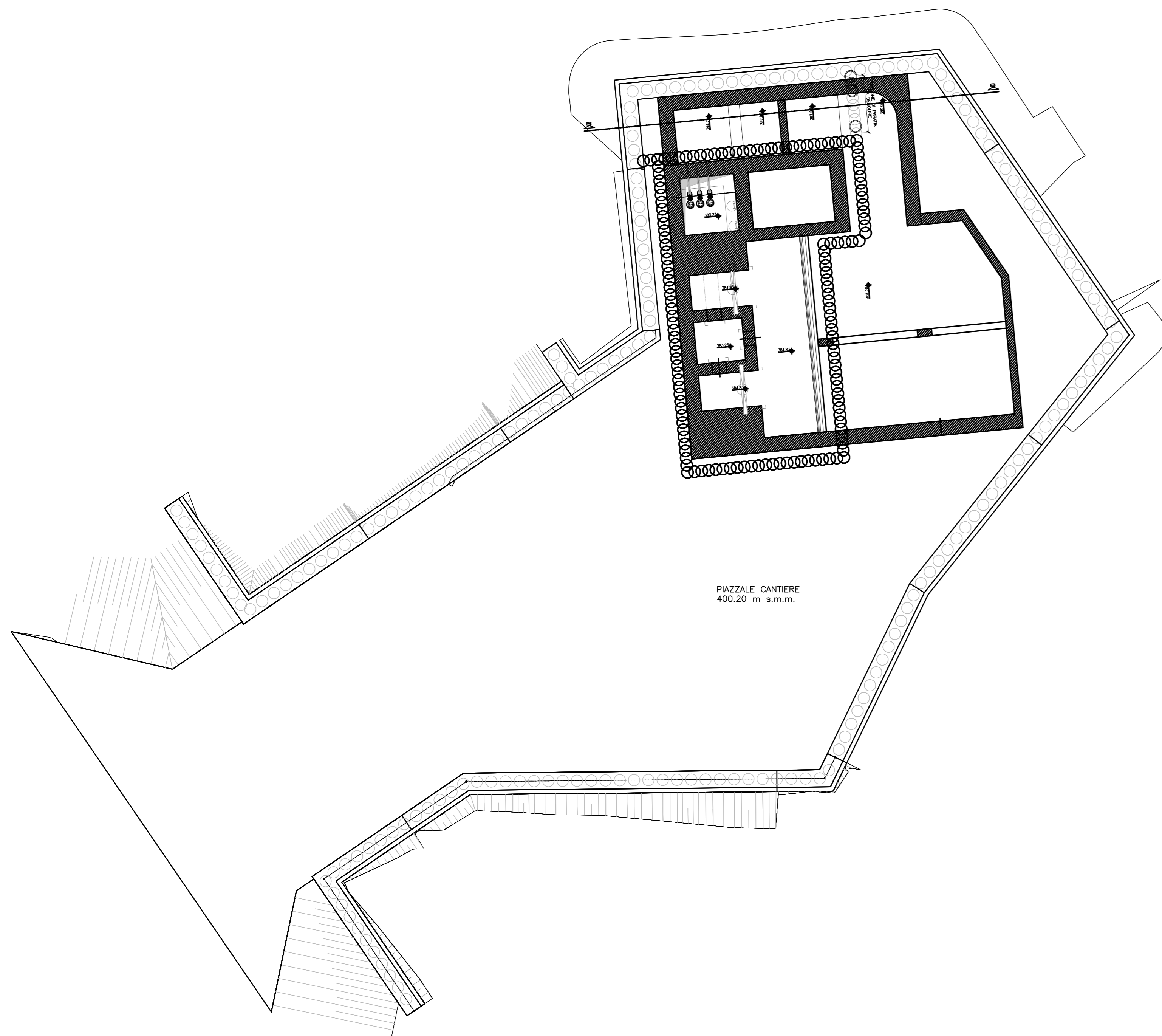
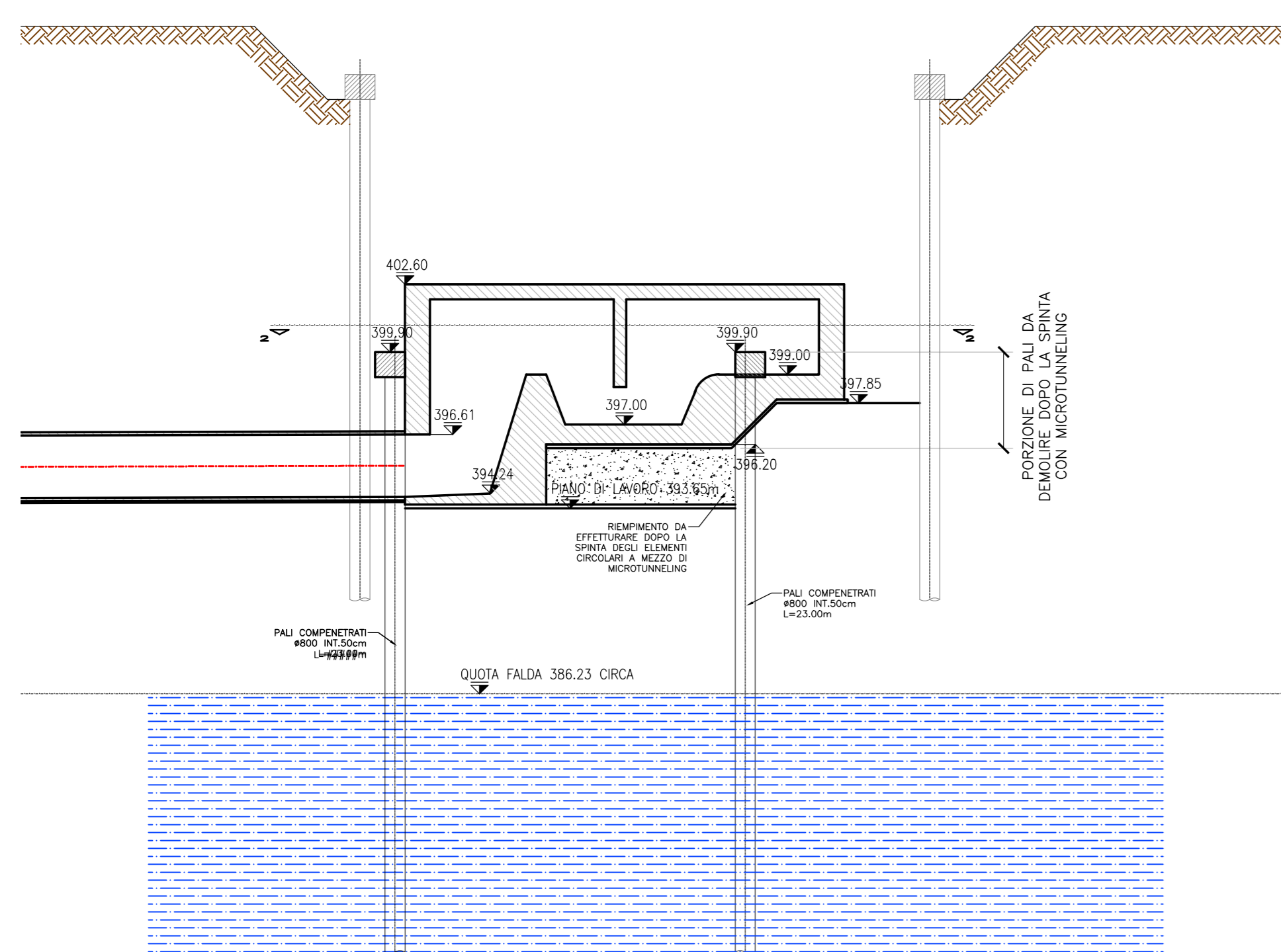


Fase 3 - pianta
scala 1:200

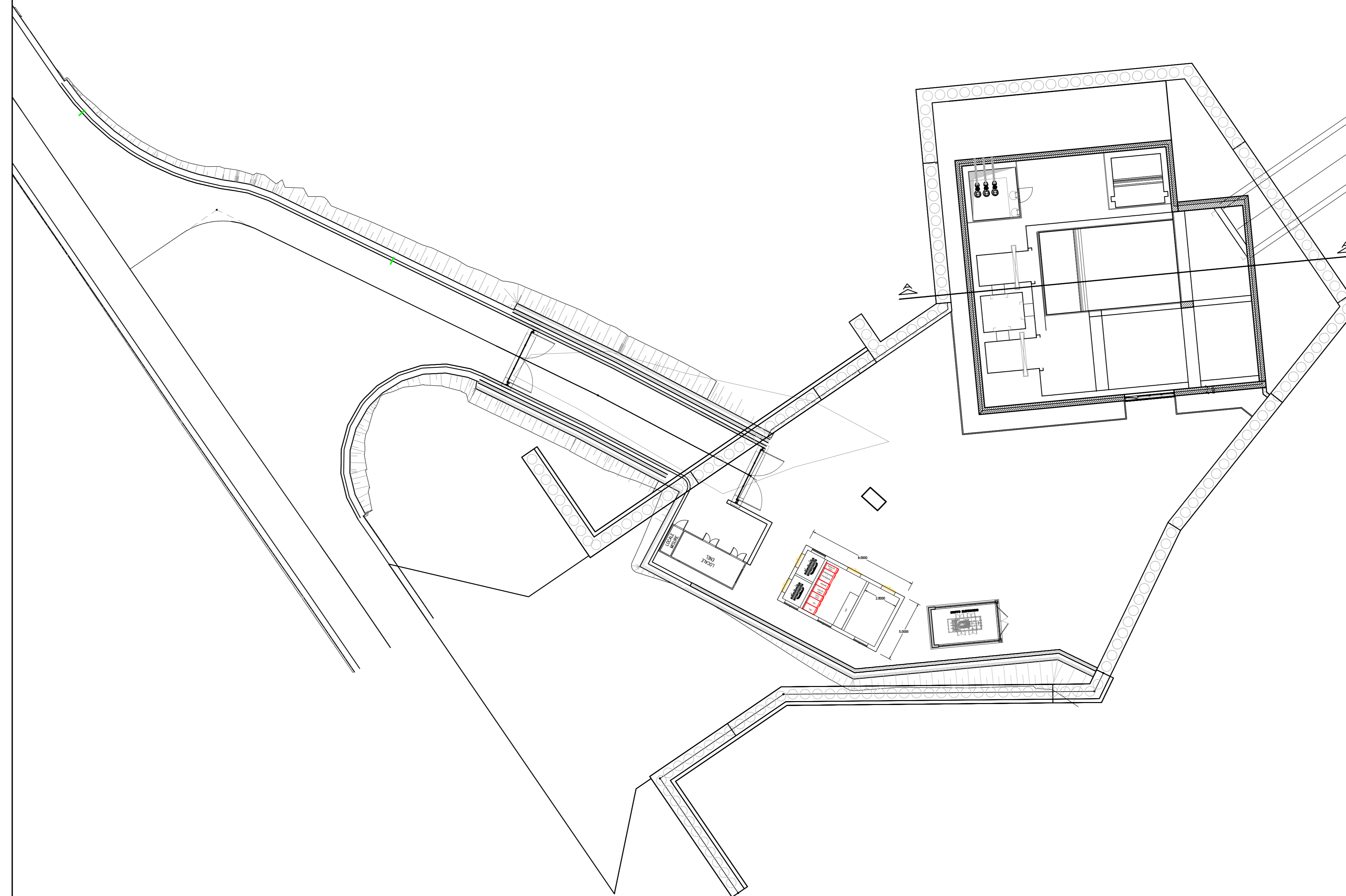


- FASE 3
- ATTRAVERSAMENTO DELLA VALLE DEL TURANO CON TECNOLOGIA DEL MICROTUNNELING CON 2 DN 2500 IN C.A.V.
 - REALIZZAZIONE MANUFATTO FINO A Q.TA 393.60
 - REALIZZAZIONE DELLO SCARICO CON TECNOLOGIA DEL MICROTUNNELING CON UN DN 2500 IN C.A.V.
 - RIEMPIMENTO PER PORTARE I PIANI ALLE QUOTE DI REALIZZAZIONE DELLE PORZIONI DI MANUFATTO MANCANTI
 - REALIZZAZIONE MANUFATTO FINO A Q.TA FINALE

Fase 3 - sezione B-B
scala 1:200

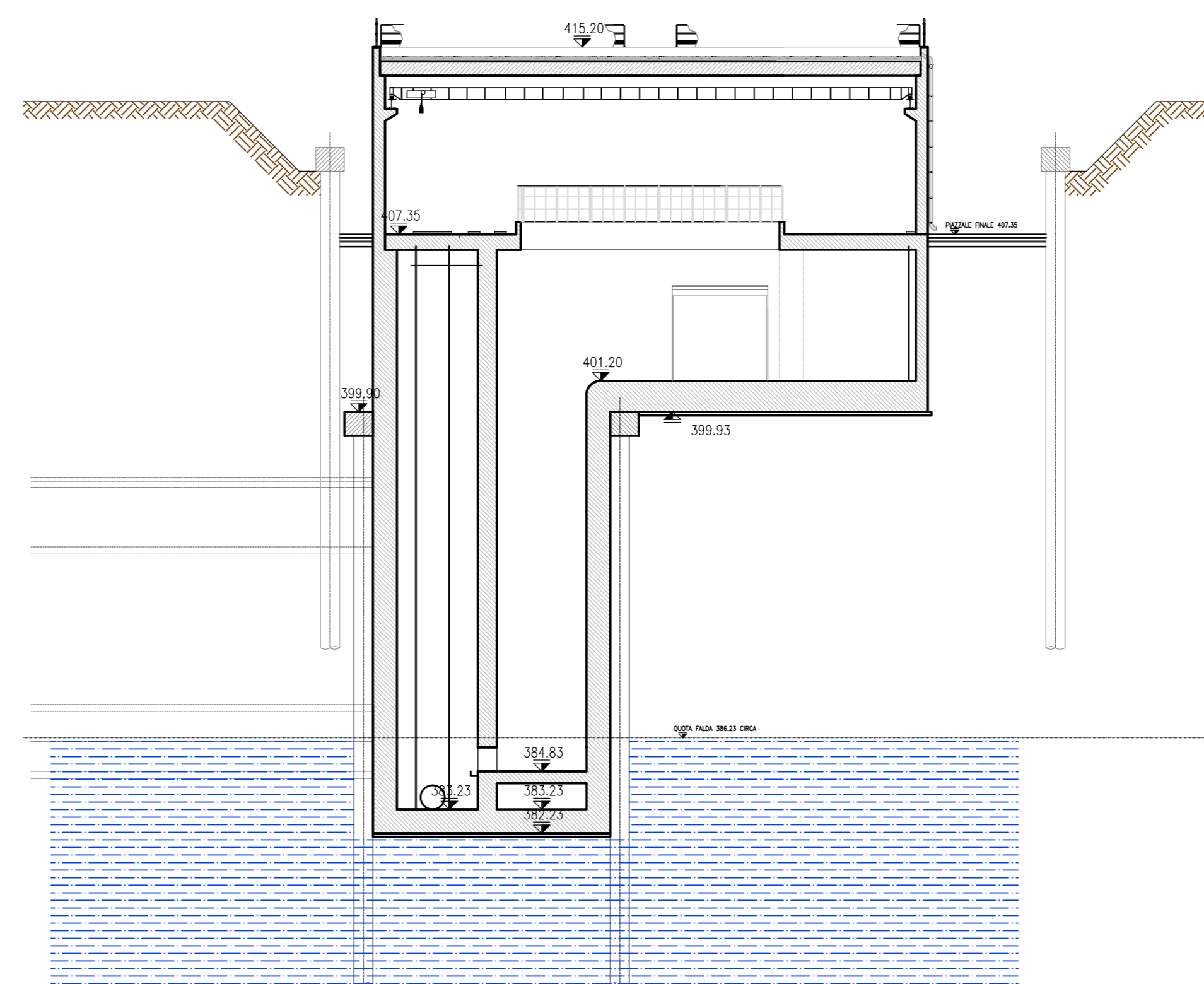


Fase 4 - pianta
scala 1:200

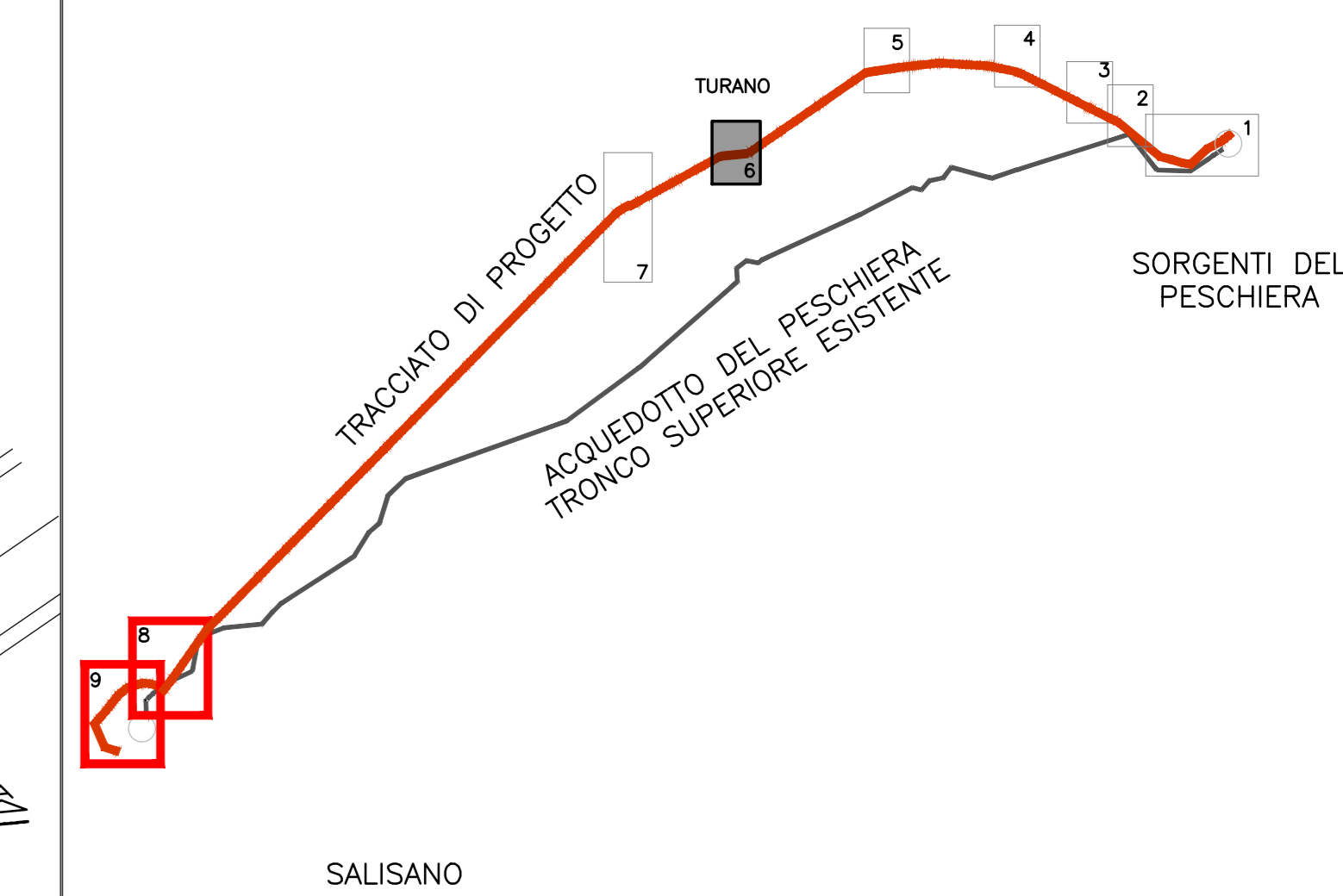


- FASE 4
- REALIZZAZIONE OPERE IMPIANTISTICHE
 - REALIZZAZIONE VIABILITA' DEFINITIVA
 - REALIZZAZIONE PIAZZALE IN CONFIGURAZIONE FINALE A Q.TA 407.35
 - FINITURE FINALI

Fase 4 - sezione A-A
scala 1:200

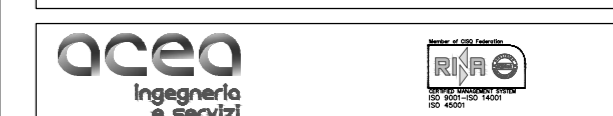


QUADRO D'UNIONE



PRESIDENZA DEL CONSIGLIO DEI MINISTRI
MESSA IN SICUREZZA DEL SISTEMA ACQUEDOTTISTICO DEL PESCHIERA PER L'APPROVVIGIONAMENTO IDRICO DI ROMA CAPITALE E DELL'AREA METROPOLITANA

IL COMMISSARIO STRAORDINARIO ING. PH.D MASSIMO SESSA
SUB COMMISSARIO ING. MASSIMO PATERNOSTRO



ELABORATO
A194PD AFT D292 0
COD. ATO2_APE10116
DATA OTTOBRE 2022 | SCALA VARE

AGG. N.	DATA	NOTE	FIRMA
1			
2			
3			
4			
5			
6			
7			

TEAM DI PROGETTAZIONE
CAPO PROGETTO: Ing. Filippo Marchetti
REDAZIONE: Ing. Vittorio Angeloni, Ing. Matteo Botticelli
COORDINATORE: Ing. Roberto Biagi
ASSETTI AMBIENTALI: Geom. Marco Ferra
ATTIVITA' TECNICHE DI SUPPORTO: Geom. Valeria Di Carlo
ATTIVITA' PATRIMONIALI: Geom. Irene Cristini

IL RESPONSABILE DEL PROCEDIMENTO
Ing. Ph.D Alessia Delle Site
SUPPORTO AL RESPONSABILE DEL PROCEDIMENTO
Dot. Avv. Vittorio Germani
Ing. Barbara Paglia

CONSULENTE
Ing. Biagio Eramo

Progetto di sicurezza e ammodernamento dell'approvvigionamento della città metropolitana di Roma "Messa in sicurezza e ammodernamento del sistema idrico del Peschiera".
L.n.108/2021, ex DL n.77/2021 art. 44 Allegato IV

NUOVO TRONCO SUPERIORE ACQUEDOTTO DEL PESCHIERA dalle Sorgenti alla Centrale di Salisano
CUP G33E17000400006

PROGETTO DEFINITIVO
NUOVE OPERE DI DERIVAZIONE
OPERE DI ATTRAVERSAMENTO DEL FIUME TURANO - FASI REALIZZAZIONE MANUFATTO MONTE TAV 2/2