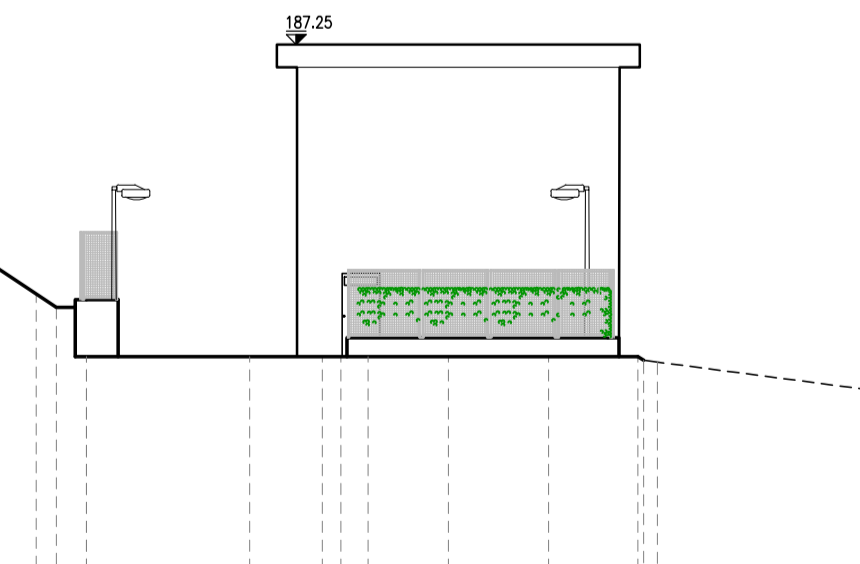


PLANIMETRIA GENERALE COLLEGAMENTO AL TRONCO SUPERIORE DESTRO - SCALA 1:500

NOTE GENERALI:
 - FINITURA PARETI ESTERNE EDIFICIO IN CEMENTO FACCIATA VISTA
 - INFOSSE IN COLORE ROSSO
 - RINGHIERE IN COPERTURA E REZONZIONI PERIMETRALI DI COLORE GRIGIO
 - COPERTURA MANIFATTI CON PAVIMENTAZIONE IN MARMETTE IN CL.40/40 EFFETTO GHIAIETTO

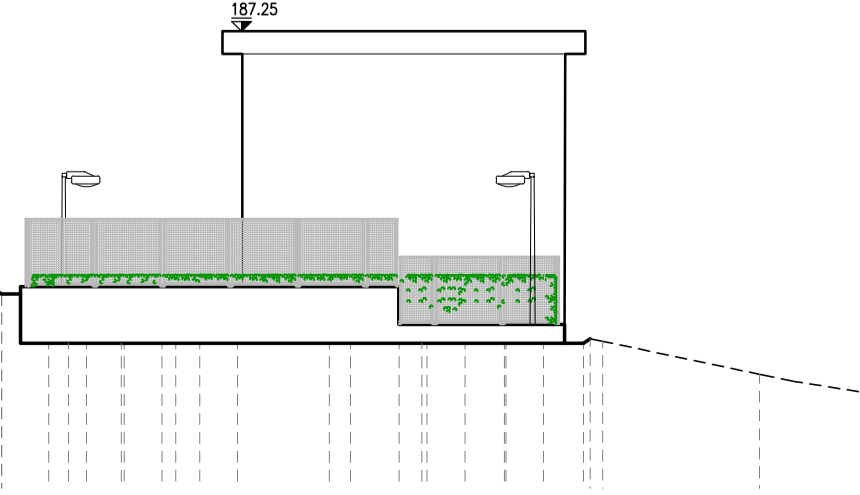
Prospetto 1 - Scala 1:200



PROSPETTO 1 - SCALA 1:200

NOTE GENERALI:
 - FINITURA PARETI ESTERNE EDIFICIO IN CEMENTO FACCIATA VISTA
 - INFOSSE IN COLORE ROSSO
 - RINGHIERE IN COPERTURA E REZONZIONI PERIMETRALI DI COLORE GRIGIO
 - COPERTURA MANIFATTI CON PAVIMENTAZIONE IN MARMETTE IN CL.40/40 EFFETTO GHIAIETTO

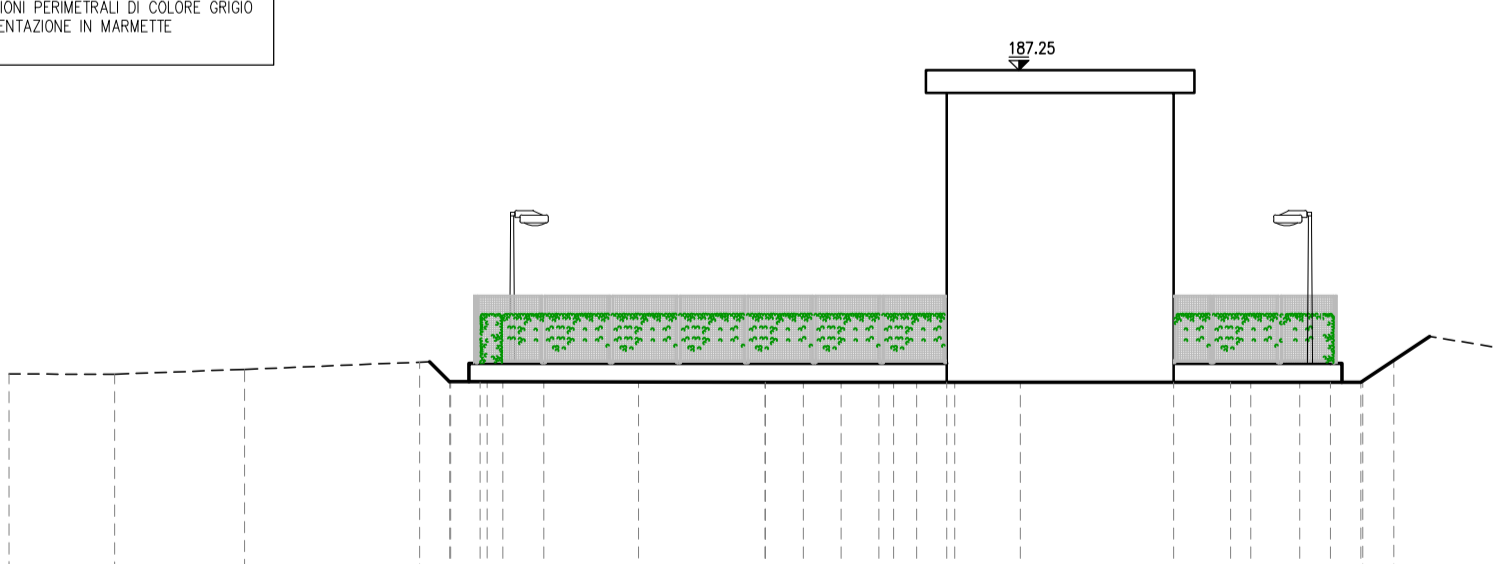
Prospetto 3 - Scala 1:200



PROSPETTO 3 - SCALA 1:200

NOTE GENERALI:
 - FINITURA PARETI ESTERNE EDIFICIO IN CEMENTO FACCIATA VISTA
 - INFOSSE IN COLORE ROSSO
 - RINGHIERE IN COPERTURA E REZONZIONI PERIMETRALI DI COLORE GRIGIO
 - COPERTURA MANIFATTI CON PAVIMENTAZIONE IN MARMETTE IN CL.40/40 EFFETTO GHIAIETTO

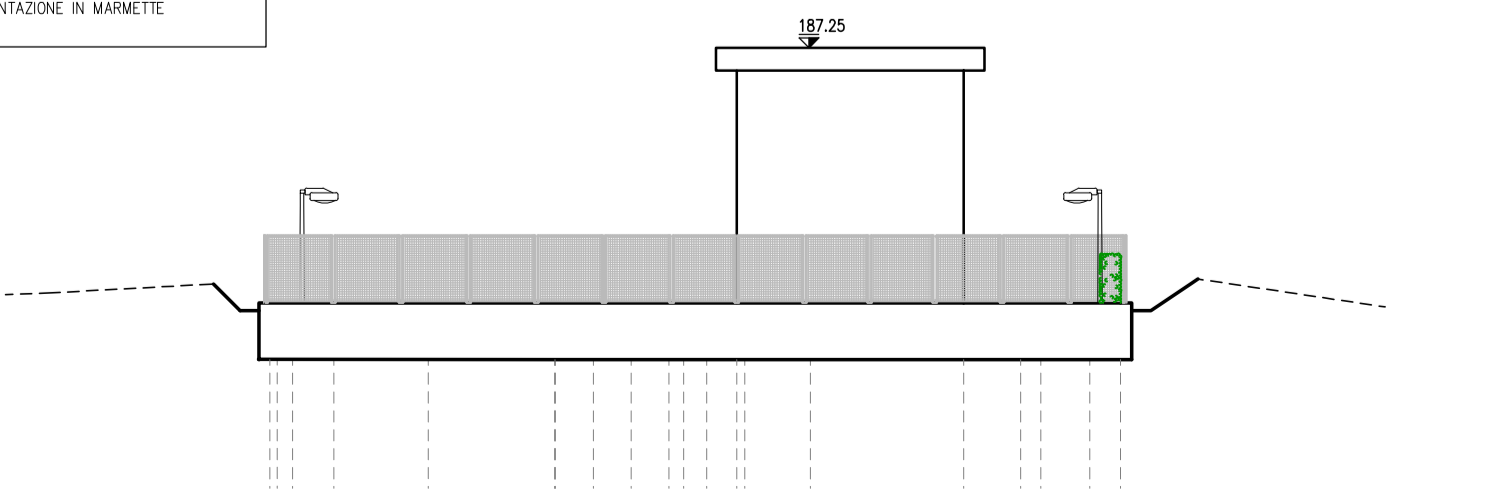
Prospetto 2 - Scala 1:200



PROSPETTO 2 - SCALA 1:200

NOTE GENERALI:
 - FINITURA PARETI ESTERNE EDIFICIO IN CEMENTO FACCIATA VISTA
 - INFOSSE IN COLORE ROSSO
 - RINGHIERE IN COPERTURA E REZONZIONI PERIMETRALI DI COLORE GRIGIO
 - COPERTURA MANIFATTI CON PAVIMENTAZIONE IN MARMETTE IN CL.40/40 EFFETTO GHIAIETTO

Prospetto 4 - Scala 1:200



PROSPETTO 4 - SCALA 1:200


PRESIDENZA DEL CONSIGLIO DEI MINISTRI
 MESSA IN SICUREZZA DEL SISTEMA ACQUEDOTTISTICO DEL PESCHIERA PER L'APPROVVIGIONAMENTO IDRICO DI ROMA CAPITALE E DELL'AREA METROPOLITANA
 IL COMMISSARIO STRAORDINARIO ING. PHD MASSIMO SESSA
 SUB COMMISSARIO ING. MASSIMO PATERNOSTRO

aceq
 acqua
 ACEA ATO 2 SPA

aceq
 ingegneria e servizi

IL RESPONSABILE DEL PROCEDIMENTO
 Ing. PhD Alessia Delle Site
SUPPORTO AL RESPONSABILE DEL PROCEDIMENTO
 Dott. Avv. Vittoria Gennari
 Sig.ra Claudia Iacobelli
 Ing. Barnaba Paglia
CONSULENTE
 Ing. Biagio Eramo

ELABORATO
A194PD CTD D173 6
COD. ATO2 APE10116
 DATA OTTOBRE 2019 SCALA VARIE

Progetto di sicurezza e ammodernamento dell'approvvigionamento della città metropolitana di Roma
 'Messa in sicurezza e ammodernamento del sistema idrico del Peschiera',
 L.n.108/2021, ex DL n.77/2021 art. 44 Allegato IV

AGG. N.	DATA	NOTE	FIRMA
1	DIC-19	AGGIORNAMENTO PER SIA	
2	MAR-20	AGGIORNAMENTO ELABORATI	
3	LUG-20	AGGIORNAMENTO ELABORATI	
4	GEN-21	AGGIORNAMENTO PARERE CSLUPP VOTO DEL 14/10/2020	
5	SETT-21	AGGIORNAMENTO ELABORATI	
6	OTT-22	AGGIORNAMENTO UVP	
7			

NUOVO TRONCO SUPERIORE ACQUEDOTTO DEL PESCHIERA
 dalle Sorgenti alla Centrale di Salisano
 CUP G33E17000400006

PROGETTO DEFINITIVO

TEAM DI PROGETTAZIONE
CAPO PROGETTO
 Ing. Angelo Marchetti
IDRAULICA
 Ing. Eugenio Benedini
GEOLOGIA E IDROGEOLOGIA
 Geol. Stefano Toti
GEO TECNICA E STRUTTURE
 Ing. Angelo Marchetti
ASPETTI AMBIENTALI
 Ing. Nicoletta Stracqualursi
ATTIVITA' TECNICHE DI SUPPORTO
 Geom. Stefano Francisci
ATTIVITA' PATRIMONIALI
 Geom. Fabio Pompei

OPERE DI SORPASSO CENTRALE DI SALISANO
OPERE DI COLLEGAMENTO AL TRONCO INFERIORE DESTRO - PLANIMETRIA E SISTEMAZIONI ESTERNE
 Geom. Mirco Firinu
 Geom. Valerio Di Carlo
 Geom. Fabio Frezza
 Geom. Irene Cristofari
 Geom. Mirco Coprossi
 Geom. Mariano Troisi
 Geom. Yusef Abu Sabha
 Geom. Filippo Anile
 Ing. Francesca Gizzi
 Geom. Messito Roberto Zappalà
 Geom. Veronica Ceccarelli