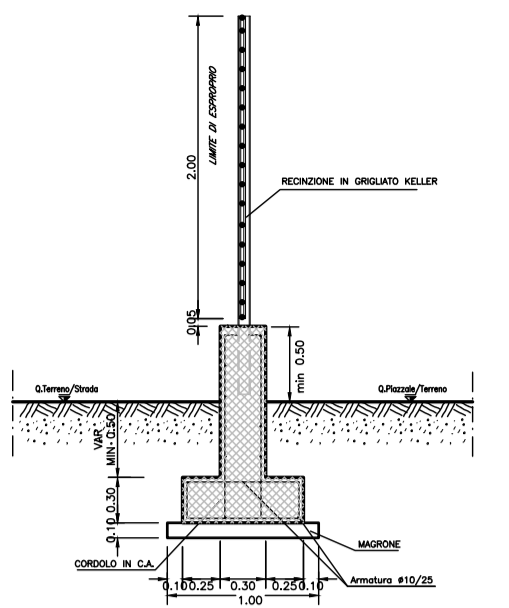
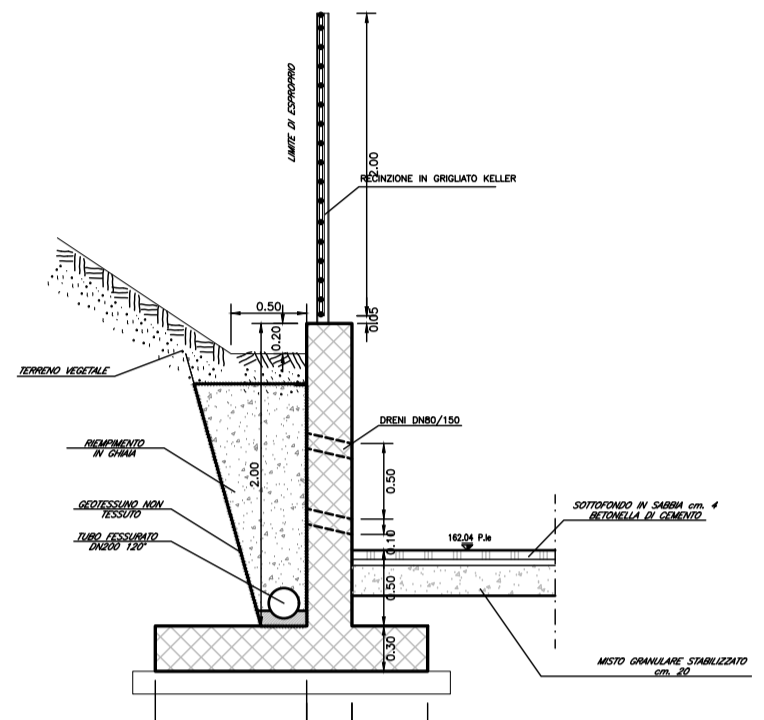


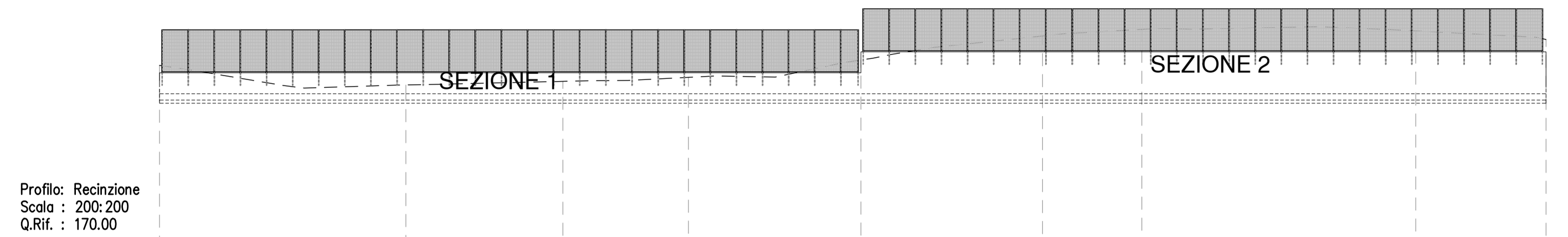
PLANIMETRIA GENERALE COLLEGAMENTO AL TRONCO SUPERIORE DESTRO - SCALA 1:500



SEZIONE 1 - SCALA 1:50



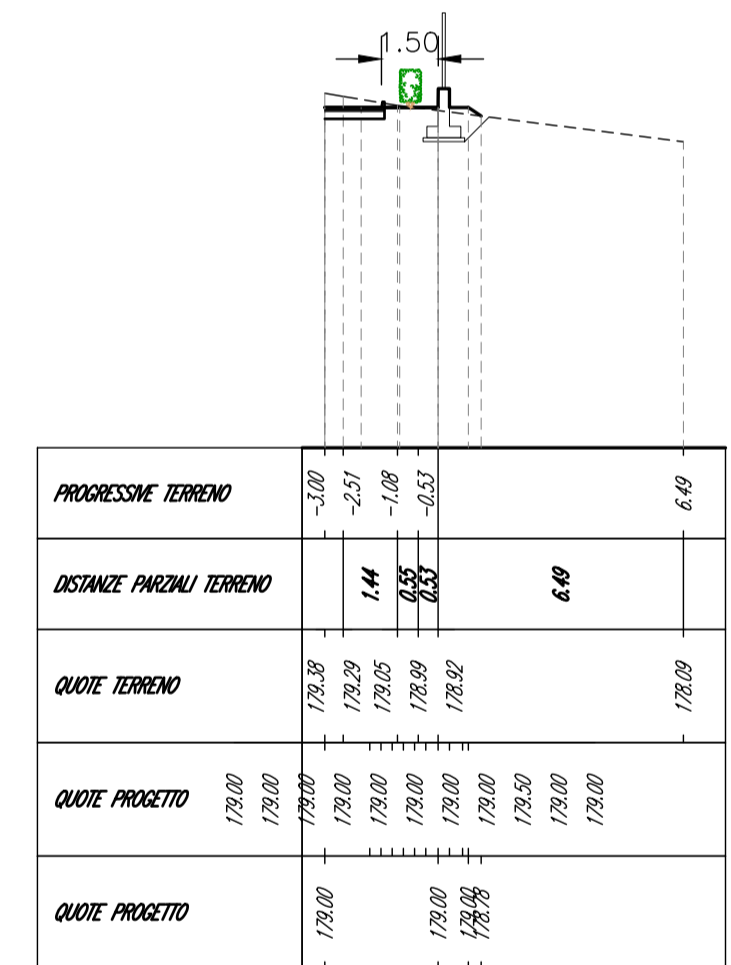
SEZIONE 2 - SCALA 1:50



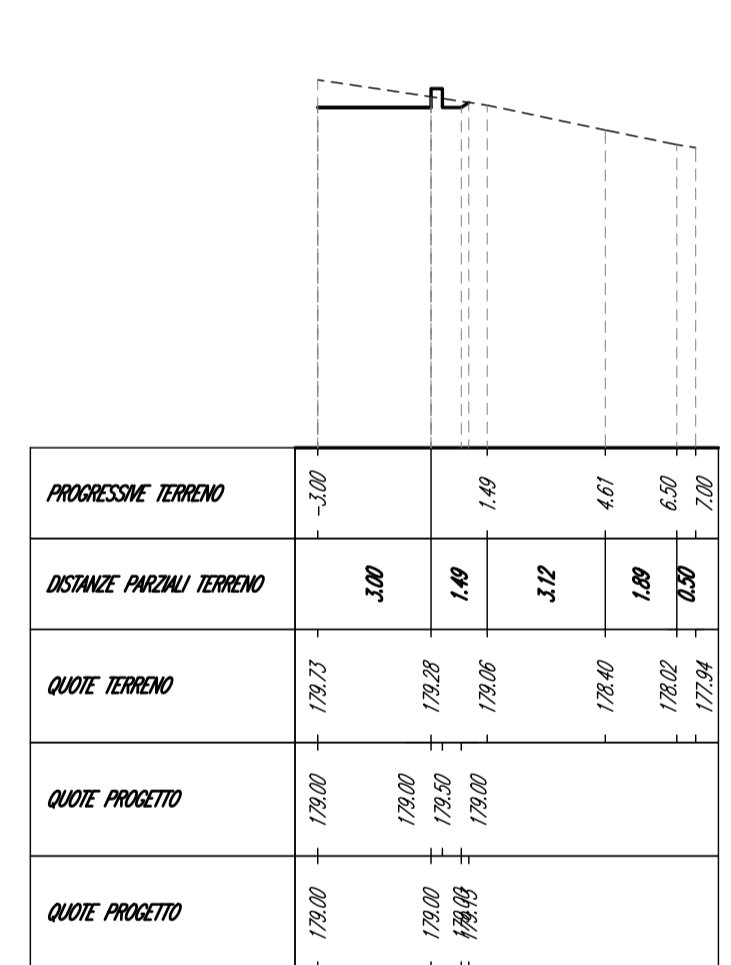
NUMERO SEZIONE	1	2	3	4	5	6	7	8	9
DISTANZE PROGRESSIVE	0+000.00	0+011.77	0+026.26	0+032.26	0+045.50	0+062.17	0+066.92	0+080.00	0+086.23
DISTANZE PARZIALI		11.77	7.49	6.00	4.24	6.67	4.75	14.08	6.23
QUOTE TERRENO	178.06	178.02	178.09	178.28	181.17	181.25	181.57	181.49	181.09
QUOTE PAZZALE	178.00	178.00	178.00	178.00	178.00	178.00	178.00	178.00	178.00
QUOTE CORDA RECINZIONE	178.50	178.50	178.50	178.50	178.50	180.50	180.50	180.50	180.50

PROFILO RECINZIONE - SCALA 1:200

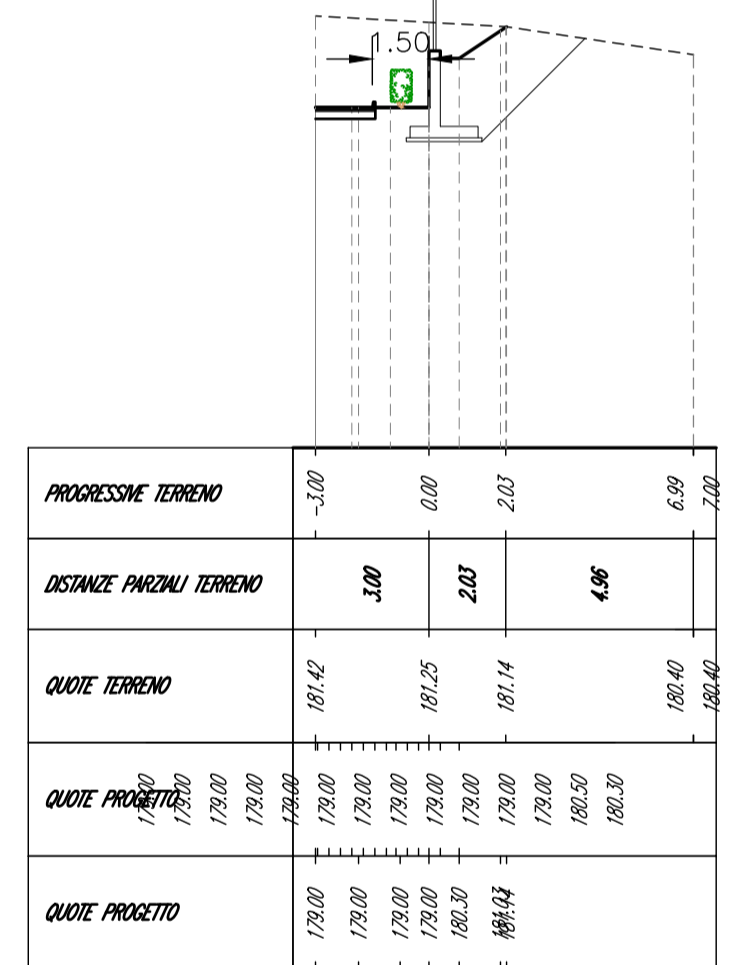
Recinzione\_Collegamento - Sez. 2 - Progr. 0+011.77  
Scala 1:200  
Q.Rif. 170.00m



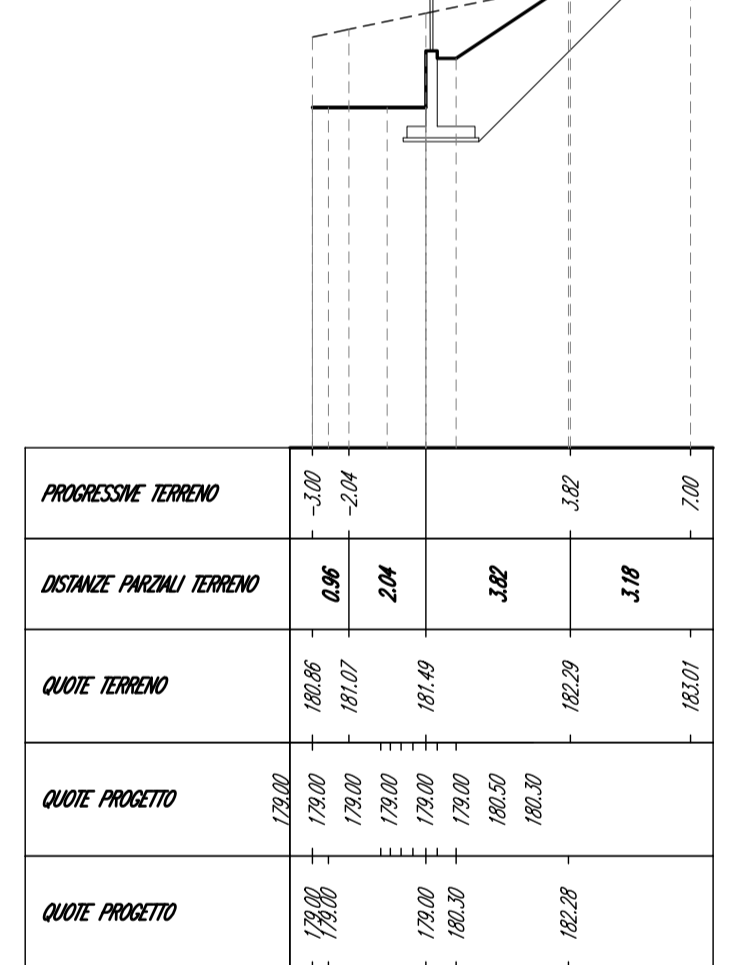
Recinzione\_Collegamento - Sez. 4 - Progr. 0+025.26  
Scala 1:200  
Q.Rif. 170.00m



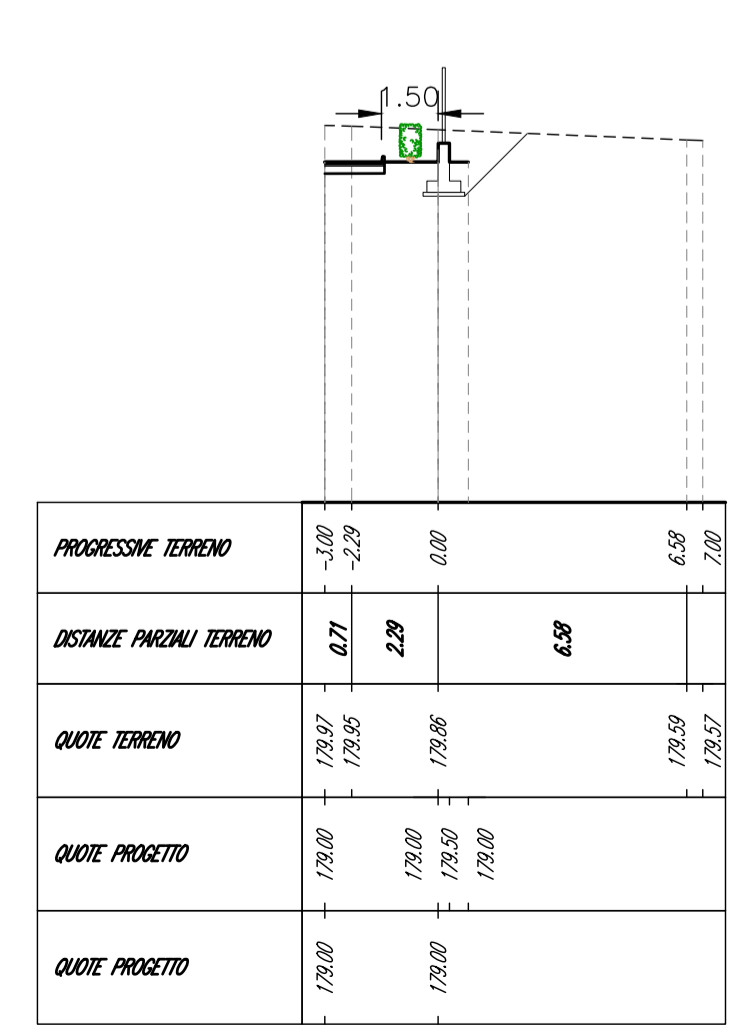
Recinzione\_Collegamento - Sez. 6 - Progr. 0+042.17  
Scala 1:200  
Q.Rif. 170.00m



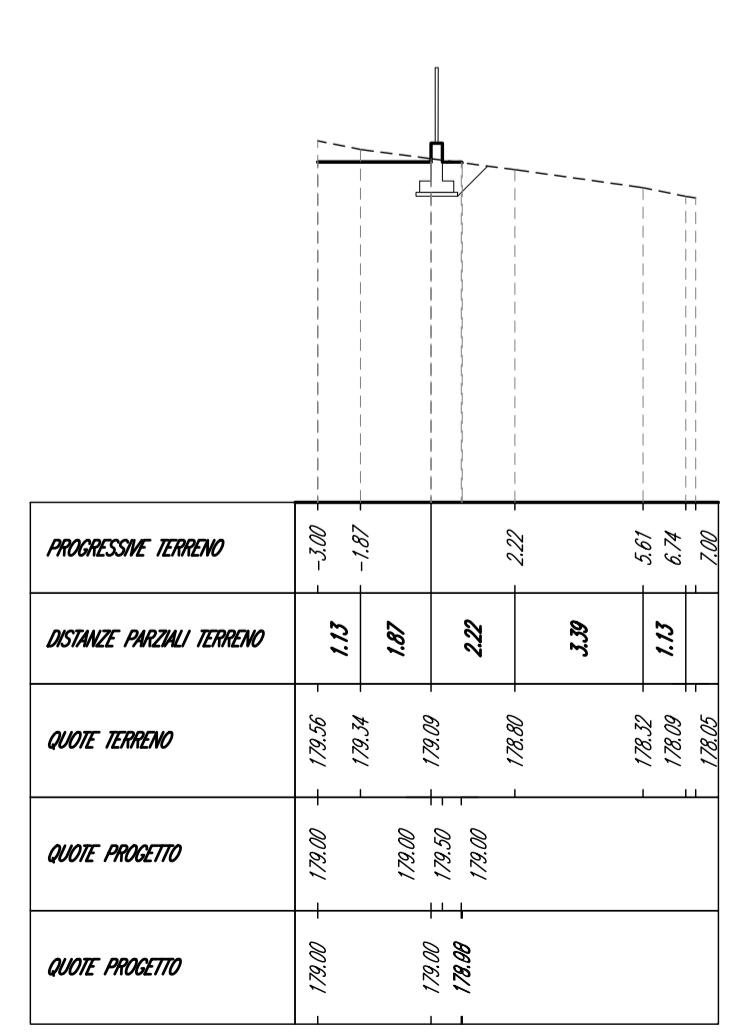
Recinzione\_Collegamento - Sez. 8 - Progr. 0+060.00  
Scala 1:200  
Q.Rif. 170.00m



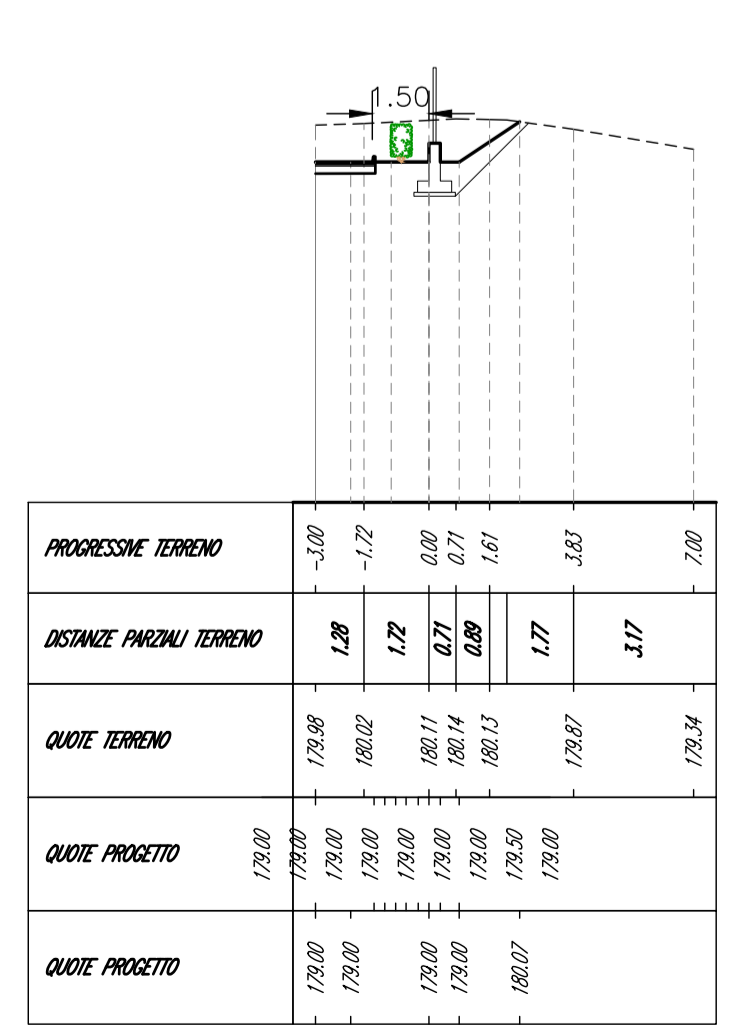
Recinzione\_Collegamento - Sez. 1 - Progr. 0+000.00  
Scala 1:200  
Q.Rif. 170.00m



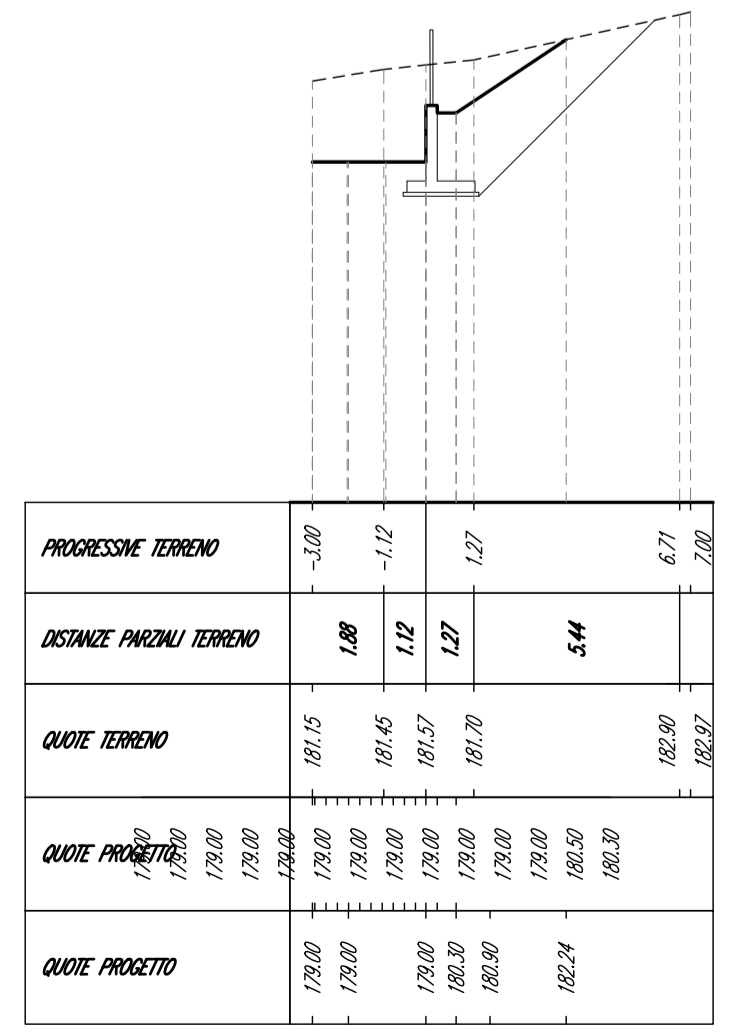
Recinzione\_Collegamento - Sez. 3 - Progr. 0+019.26  
Scala 1:200  
Q.Rif. 170.00m



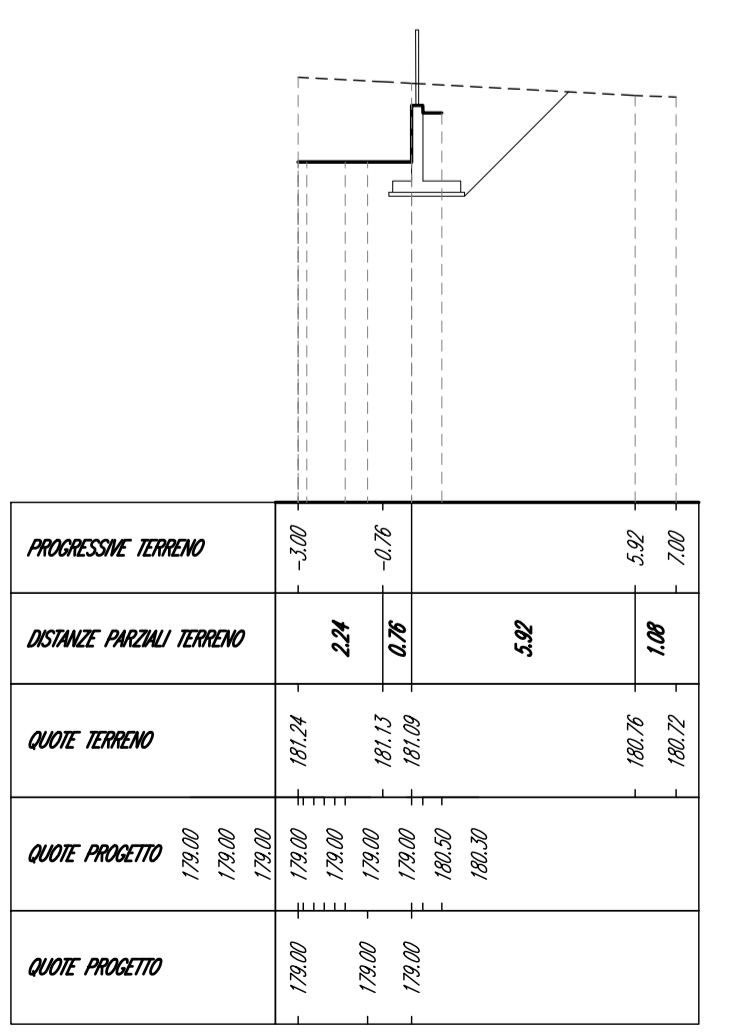
Recinzione\_Collegamento - Sez. 5 - Progr. 0+033.50  
Scala 1:200  
Q.Rif. 170.00m



Recinzione\_Collegamento - Sez. 7 - Progr. 0+046.92  
Scala 1:200  
Q.Rif. 170.00m



Recinzione\_Collegamento - Sez. 9 - Progr. 0+066.23  
Scala 1:200  
Q.Rif. 170.00m



SEZIONI RECINZIONE - SCALA 1:200



**PRESIDENZA DEL CONSIGLIO DEI MINISTRI**  
MESSA IN SICUREZZA DEL SISTEMA ACQUEDOTTISTICO  
DEL PESCHIERA PER L'APPROVVIGIONAMENTO IDRICO  
DI ROMA CAPITALE E DELL'AREA METROPOLITANA

IL COMMISSARIO STRAORDINARIO ING. PhD MASSIMO SESSA  
SUB COMMISSARIO ING. MASSIMO PATERNOSTRO

**aceq**  
acqua  
ACEA ATO 2 SPA

**aceq**  
Ingegneria  
e servizi

**IL RESPONSABILE DEL PROCEDIMENTO**  
Ing. PhD Alessia Delle Site  
**SUPPORTO AL RESPONSABILE DEL PROCEDIMENTO**  
Dott. Avv. Vittoria Gennari  
Sig.ra Claudia Iacobelli  
Ing. Barbara Paglia

**CONSULENTE**  
Ing. Biagio Eramo

ELABORATO  
**A194PD CTD D174 6**

**COD. ATO2 APE10116**

DATA OTTOBRE 2019    SCALA VARIE

AGG. N.	DATA	NOTE	FIRMA
1	DIC-19	AGGIORNAMENTO PER SIA	
2	MAR-20	AGGIORNAMENTO ELABORATI	
3	LUG-20	AGGIORNAMENTO ELABORATI	
4	GEN-21	AGGIORNAMENTO PARERE CSLUPP VOTO DEL 14/10/2020	
5	SETT-21	AGGIORNAMENTO ELABORATI	
6	OTT-22	AGGIORNAMENTO UVP	
7			

**NUOVO TRONCO SUPERIORE ACQUEDOTTO DEL PESCHIERA dalle Sorgenti alla Centrale di Salisano**  
CUP G33E17000400006

**PROGETTO DEFINITIVO**

**TEAM DI PROGETTAZIONE**

**CAPO PROGETTO**  
Ing. Angelo Marchetti

**IDRAULICA**  
Ing. Eugenio Benedini

**GEOLOGIA E IDROGEOLOGIA**  
Geol. Stefano Tosi

**GEOTECNICA E STRUTTURE**  
Ing. Angelo Marchetti

**ASPETTI AMBIENTALI**  
Ing. Nicoletta Stracqualursi

**ATTIVITA' TECNICHE DI SUPPORTO**  
Geom. Stefano Francisci

**ATTIVITA' PATRIMONIALI**  
Geom. Fabio Pompei

**Hanno collaborato:**  
Ing. Geol. Eusebio Paoletti  
Ing. Viviana Angeloro  
Ing. Matteo Botticelli  
Ing. PhD Chiara Petrelli  
Poes. Fabrizio Gennaro  
Ing. Roberto Biagi  
Ing. Claudio Lorusso  
Geol. PhD Paolo Copposassi  
Geol. Simone Febo  
Geol. Yousef Abu Sabha  
Geom. Filippo Anile  
Ing. Francesca Gizzi

**OPERE DI SORPASSO CENTRALE DI SALISANO**  
**OPERE DI COLLEGAMENTO AL TRONCO INFERIORE DESTRO - RECINZIONE**

Geom. Mirco Firinu    Geom. Messito Roberto Zappalà  
Geom. Mariano Troisi    Geom. Valerio Di Carlo  
Geom. Fabio Frezza    Geom. Irene Cristesi

Geom. Veronica Ceccarelli