

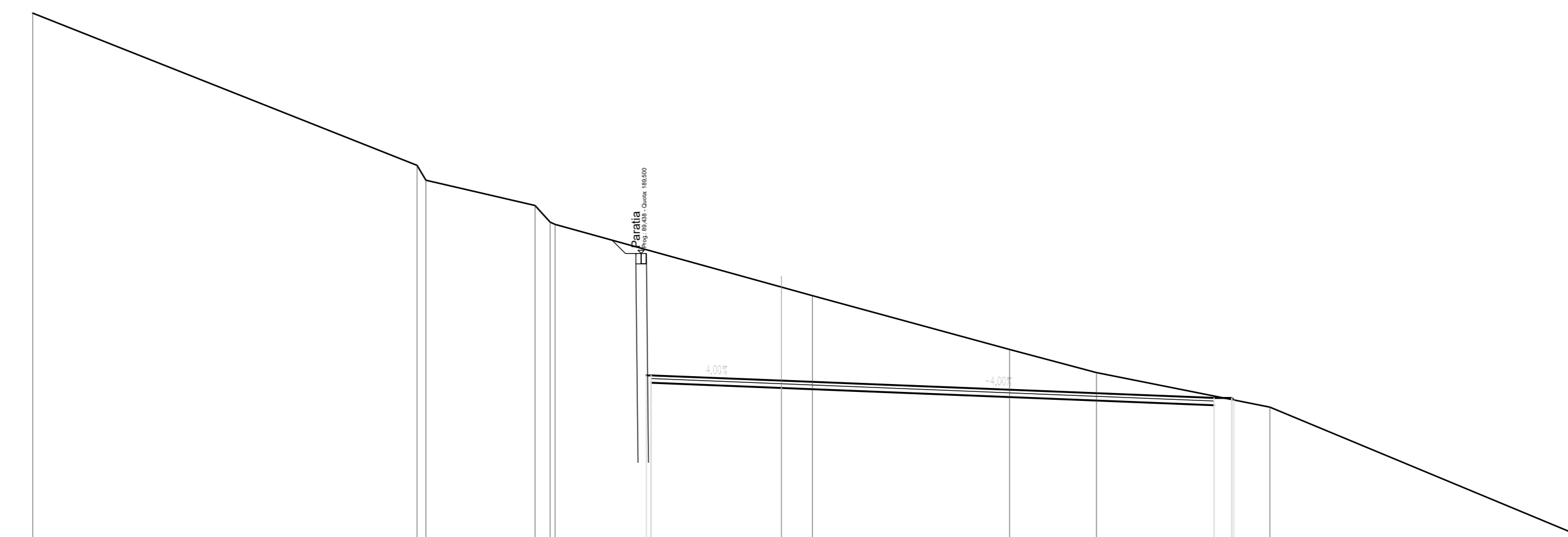
Asse Pesch Inf DX
SEZIONE N. 7
QT. PROGETTO: 193,864
DIST. PROG.: 76,801
DIST. PREC.: 8,845
DIST. SUCC.: 8,966



SCALA 1:200
QT. RIF. 172,000

QUOTE TERRENO	200,85	198,54	195,81	192,24	188,22	183,35	177,27	177,01
DIST. PARZ. TERRENO	6,63	6,93	4,87	3,63	6,65	15,37	2,56	3,38
QUOTE PROGETTO								
DIST. PARZIALI PROGETTO			6,27		20,64			
QUOTE PAVIMENTAZIONE								
DIST. PARZ. PAVIMENTAZIONE			6,02		20,39			

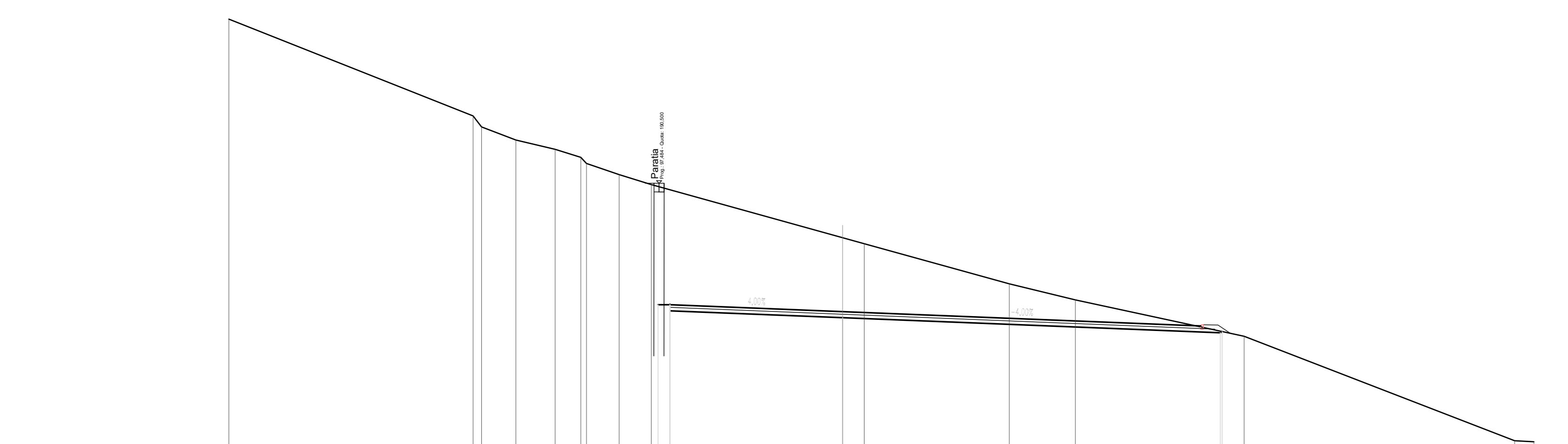
Asse Pesch Inf DX
SEZIONE N. 8
QT. PROGETTO: 193,415
DIST. PROG.: 85,767
DIST. PREC.: 8,961
DIST. SUCC.: 8,943



SCALA 1:200
QT. RIF. 172,000

QUOTE TERRENO	201,00	193,71	191,00	187,48	184,91	183,80	182,15	178,09
DIST. PARZ. TERRENO	18,38	5,22	6,72	10,83	1,48	9,43	4,16	2,08
QUOTE PROGETTO								
DIST. PARZIALI PROGETTO			6,24		20,69			
QUOTE PAVIMENTAZIONE								
DIST. PARZ. PAVIMENTAZIONE			5,99		20,44			

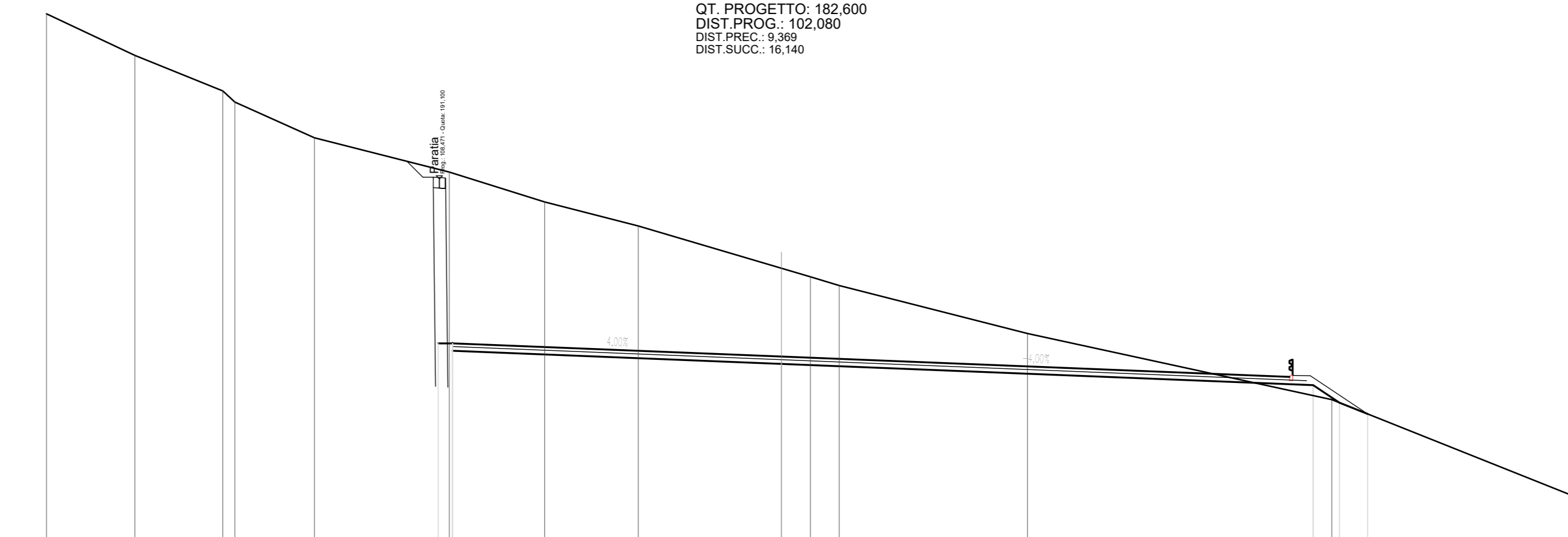
Asse Pesch Inf DX
SEZIONE N. 9
QT. PROGETTO: 193,068
DIST. PROG.: 92,710
DIST. PREC.: 8,841
DIST. SUCC.: 8,969



SCALA 1:200
QT. RIF. 171,000

QUOTE TERRENO	200,00	194,35	193,00	192,46	191,00	189,42	187,35	185,05
DIST. PARZ. TERRENO	14,13	2,06	1,98	2,27	1,49	1,89	1,86	11,07
QUOTE PROGETTO								
DIST. PARZIALI PROGETTO							9,99	21,86
QUOTE PAVIMENTAZIONE								
DIST. PARZ. PAVIMENTAZIONE							9,74	20,47

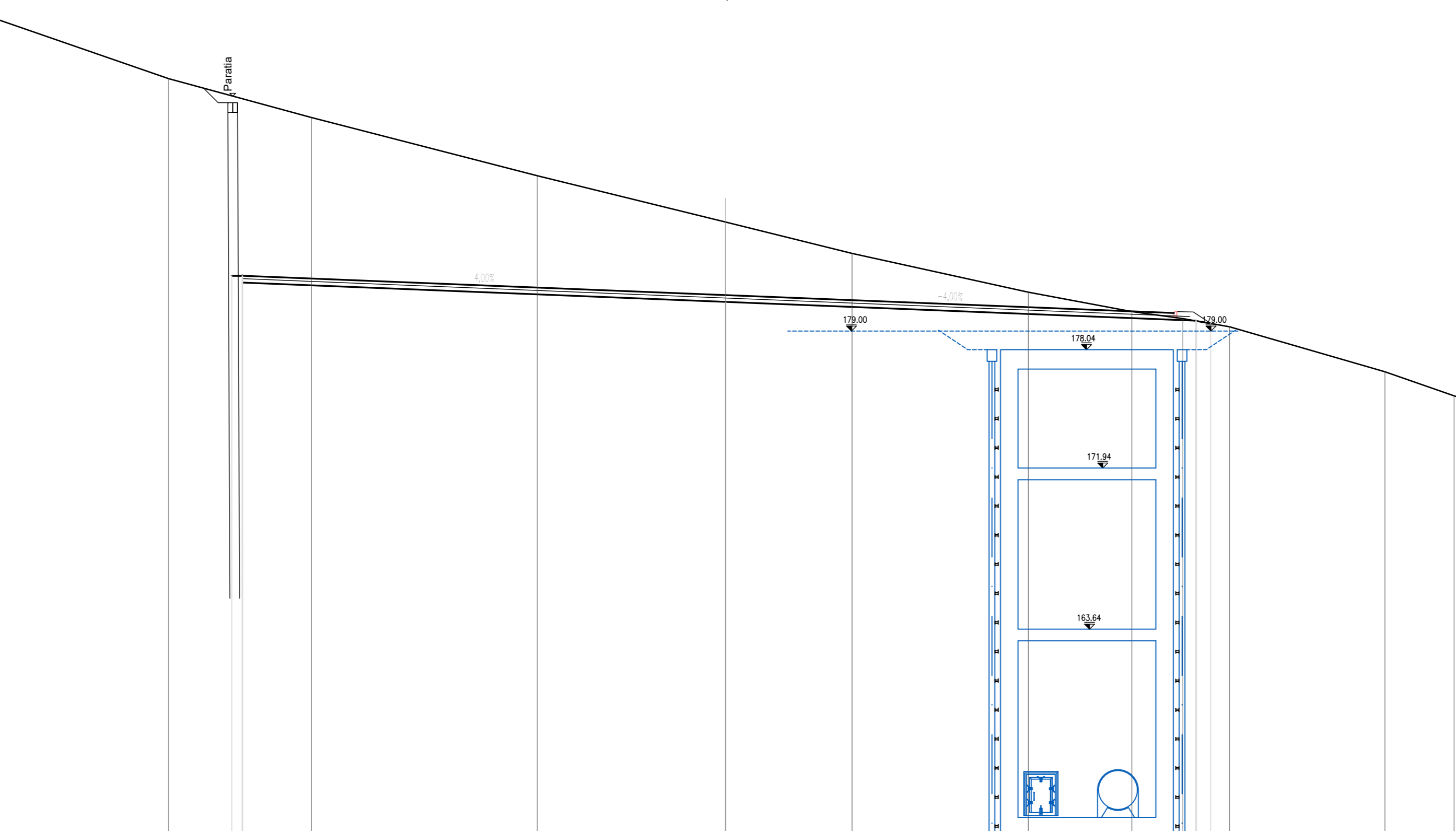
Asse Pesch Inf DX
SEZIONE N. 10
QT. PROGETTO: 192,600
DIST. PROG.: 102,080
DIST. PREC.: 8,969
DIST. SUCC.: 16,140



SCALA 1:200
QT. RIF. 171,000

QUOTE TERRENO	199,00	197,07	195,37	193,07	191,45	190,00	188,85	186,62
DIST. PARZ. TERRENO	4,22	4,21	3,81	6,45	4,56	4,48	6,85	1,30
QUOTE PROGETTO								
DIST. PARZIALI PROGETTO					15,73		25,43	
QUOTE PAVIMENTAZIONE								
DIST. PARZ. PAVIMENTAZIONE					15,48		24,05	

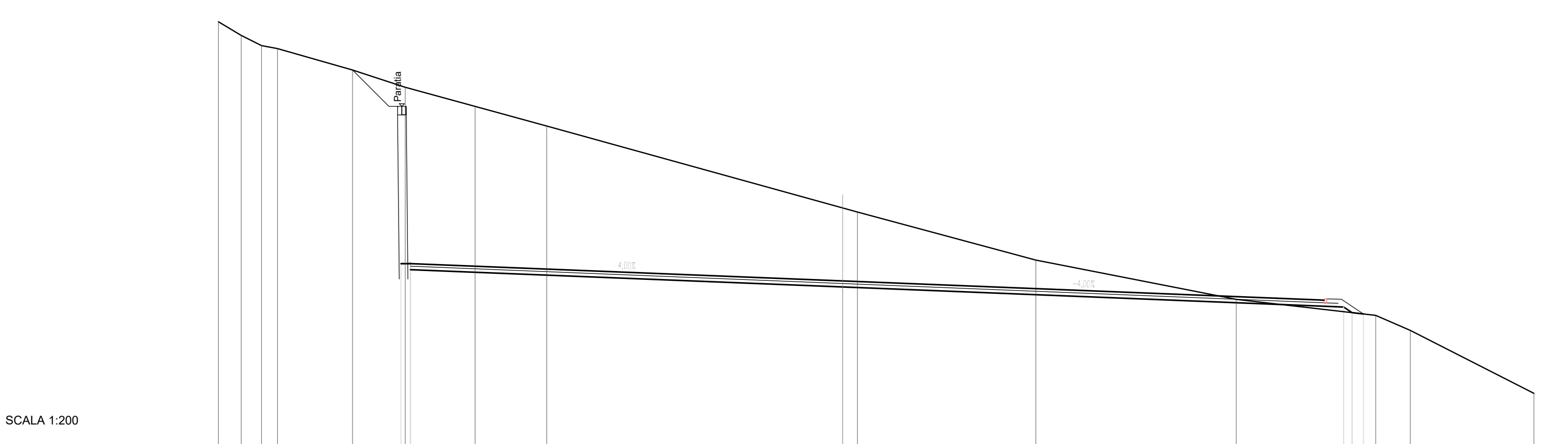
Asse Pesch Inf DX
SEZIONE N. 12
QT. PROGETTO: 188,851
DIST. PROG.: 137,057
DIST. PREC.: 18,838
DIST. SUCC.: 11,208



SCALA 1:200
QT. RIF. 150,000

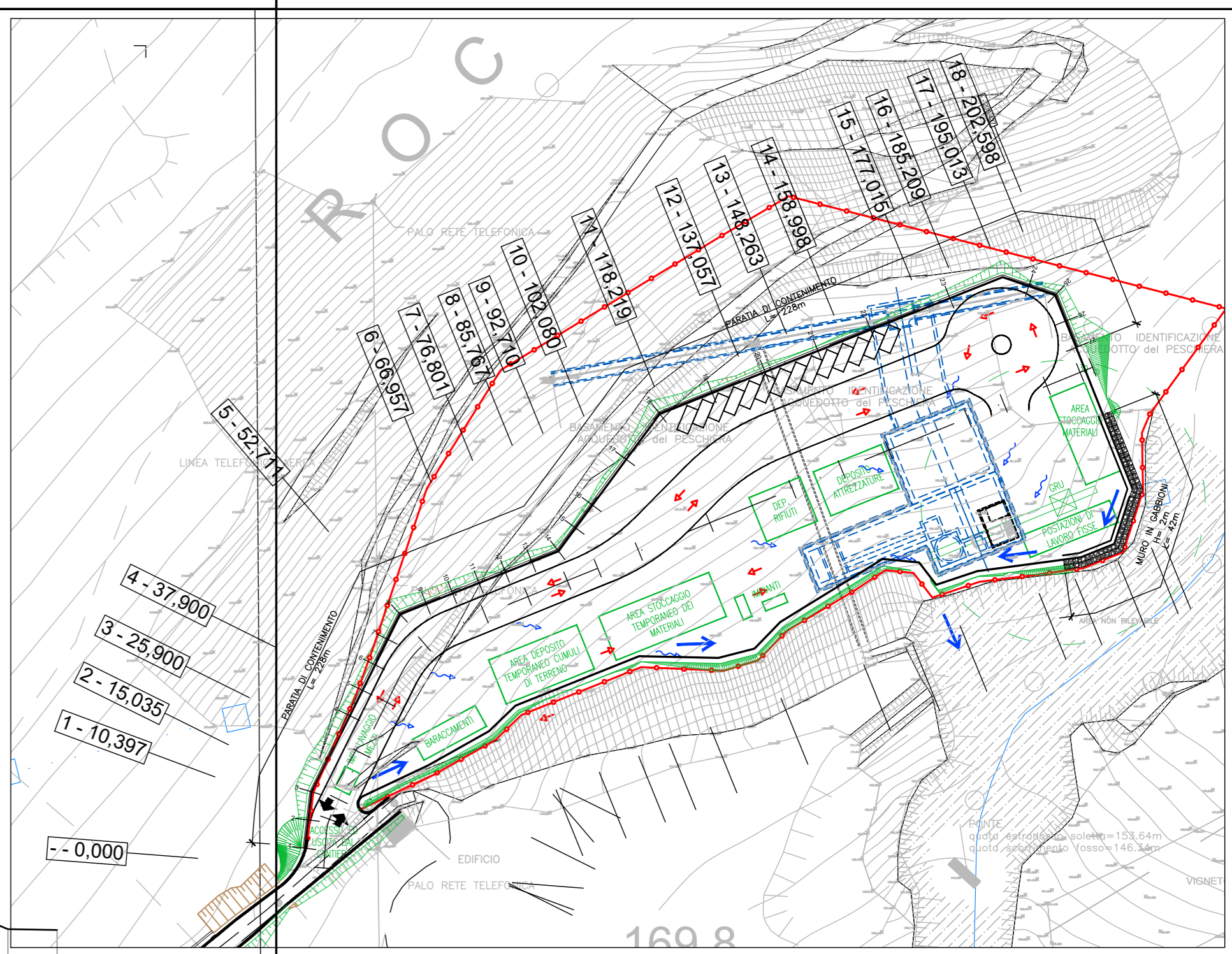
QUOTE TERRENO	196,05	192,00	190,00	187,00	184,81	183,00	181,00	179,00
DIST. PARZ. TERRENO	8,80	7,35	11,64	9,70	6,51	9,08	5,33	2,63
QUOTE PROGETTO								
DIST. PARZIALI PROGETTO			24,89		24,22			
QUOTE PAVIMENTAZIONE								
DIST. PARZ. PAVIMENTAZIONE			24,64		22,84			

Asse Pesch Inf DX
SEZIONE N. 11
QT. PROGETTO: 181,793
DIST. PROG.: 118,219
DIST. PREC.: 15,560
DIST. SUCC.: 18,838



SCALA 1:200
QT. RIF. 170,000

QUOTE TERRENO	196,79	196,00	195,41	195,24	194,00	193,00	191,85	190,76
DIST. PARZ. TERRENO	1,33	0,62	4,35	3,05	4,04	4,15	17,12	
QUOTE PROGETTO								
DIST. PARZIALI PROGETTO						25,00	28,99	
QUOTE PAVIMENTAZIONE								
DIST. PARZ. PAVIMENTAZIONE						24,75	27,61	



NOTA: Tutte l'area di cantiere verrà pavimentata con 15 cm di misto stabilizzato e sottostante fondazione in misto di cava spess. 20 cm



PRESIDENZA DEL CONSIGLIO DEI MINISTRI
MESSA IN SICUREZZA DEL SISTEMA ACQUEDOTTISTICO
DEL PESCHIERA PER L'APPROVVIGIONAMENTO IDRICO
DI ROMA CAPITALE E DELL'AREA METROPOLITANA

IL COMMISSARIO STRAORDINARIO ING. PHD MASSIMO SESSA
SUB COMMISSARIO ING. MASSIMO PATERNOSTRO

aceq
ACEA ATO 2 SPA

aceq
Ingegneria Servizi

ELABORATO
A194PD CTD D360 0
COD. ATO2 APE10116
DATA OTTOBRE 2022 | SCALA 1:200

AGG. N.	DATA	NOTE	FIRMA
1			
2			
3			
4			
5			
6			
7			

IL RESPONSABILE DEL PROCEDIMENTO
Ing. PhD Alessia Delle Site
SUPPORTO AL RESPONSABILE DEL PROCEDIMENTO
Dott. Ana Vittoria Genovese
Sig.ra Claudia Iacobelli
Ing. Barbara Paglio

CONSULENTE
Ing. Biagio Erramo

Progetto di sicurezza e ammodernamento dell'approvvigionamento della città metropolitana di Roma
'Messa in sicurezza e ammodernamento del sistema idrico del Peschiera',
L.n.108/2021, ex DL n.77/2021 art. 44 Allegato IV

NUOVO TRONCO SUPERIORE ACQUEDOTTO DEL PESCHIERA dalle Sorgenti alla Centrale di Salisano
CUP: G33E1700400006

PROGETTO DEFINITIVO

TEAM DI PROGETTAZIONE

CAPO PROGETTO
Ing. Andrea Ricchetti

IDEAZIONE
Ing. Andrea Ricchetti

GEOTECHNICA E IDROGEOLOGIA
Ing. Claudio Lottici

ASSETTI AMBIENTALI
Ing. Massimo Stronquard

ATTIVITÀ TECNICHE DI SUPPORTO
Geom. Fabio Pomper

Hanno collaborato:
Ing. Edy Elio Pappalardo
Ing. Vittorio Angeloni
Ing. Matteo Bottarelli
Ing. PhD Chiara Petrelli
Piero Fabbio Genovesi
Ing. Roberto Biagi
Ing. Claudio Lottici
Geom. PhD Paolo Caporaso
Geom. Simone Fazio
Geom. Yusuf Abu-Salma
Geom. Filippo Arisa
Ing. Francesco Gizzi

OPERE DI SORPASSO CENTRALE DI SALISANO
OPERE DI COLLEGAMENTO AL TRONCO INFERIORE DESTRO - PLANIMETRIA E SEZIONI TRASVERSALI CANTIERE TAV 2/3
Geom. Mirco Finis
Geom. Massimo Roberto Zappalà
Geom. Massimo Caccorini
Geom. Valerio Di Carlo
Geom. Fabio Frezza
Geom. Irene Chissari