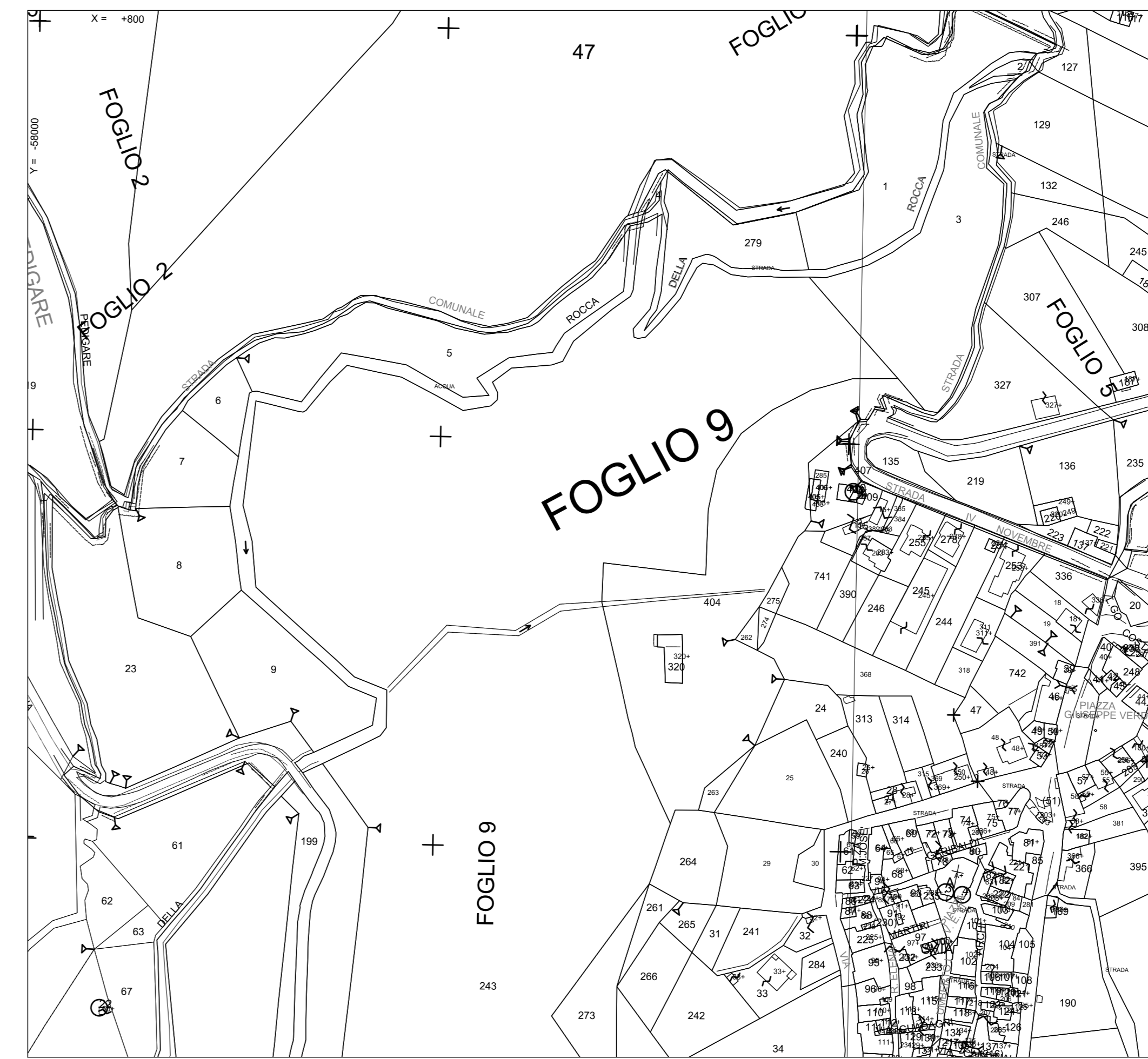


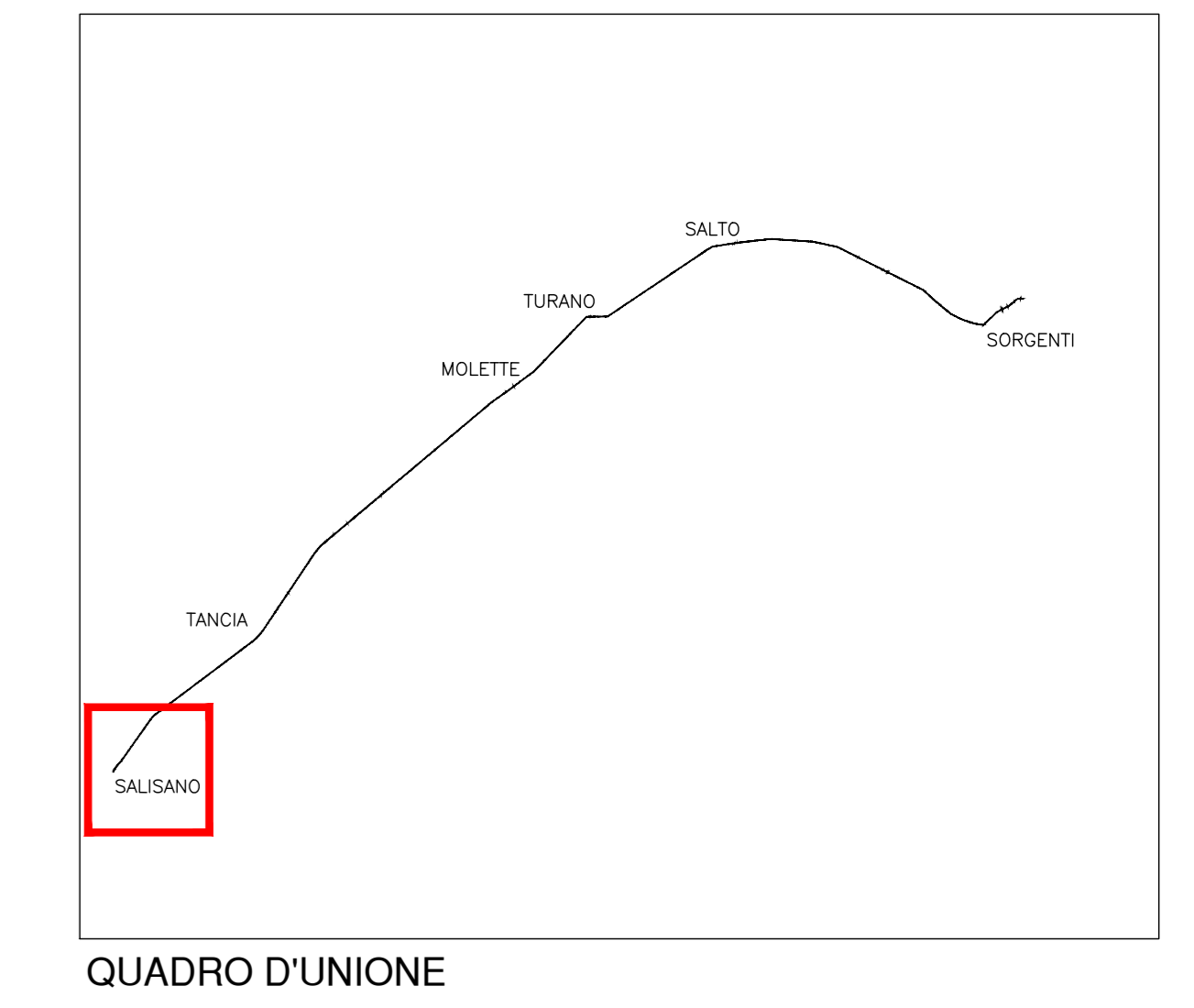
COROGRAFIA 1:5000 ANTE OPERAM



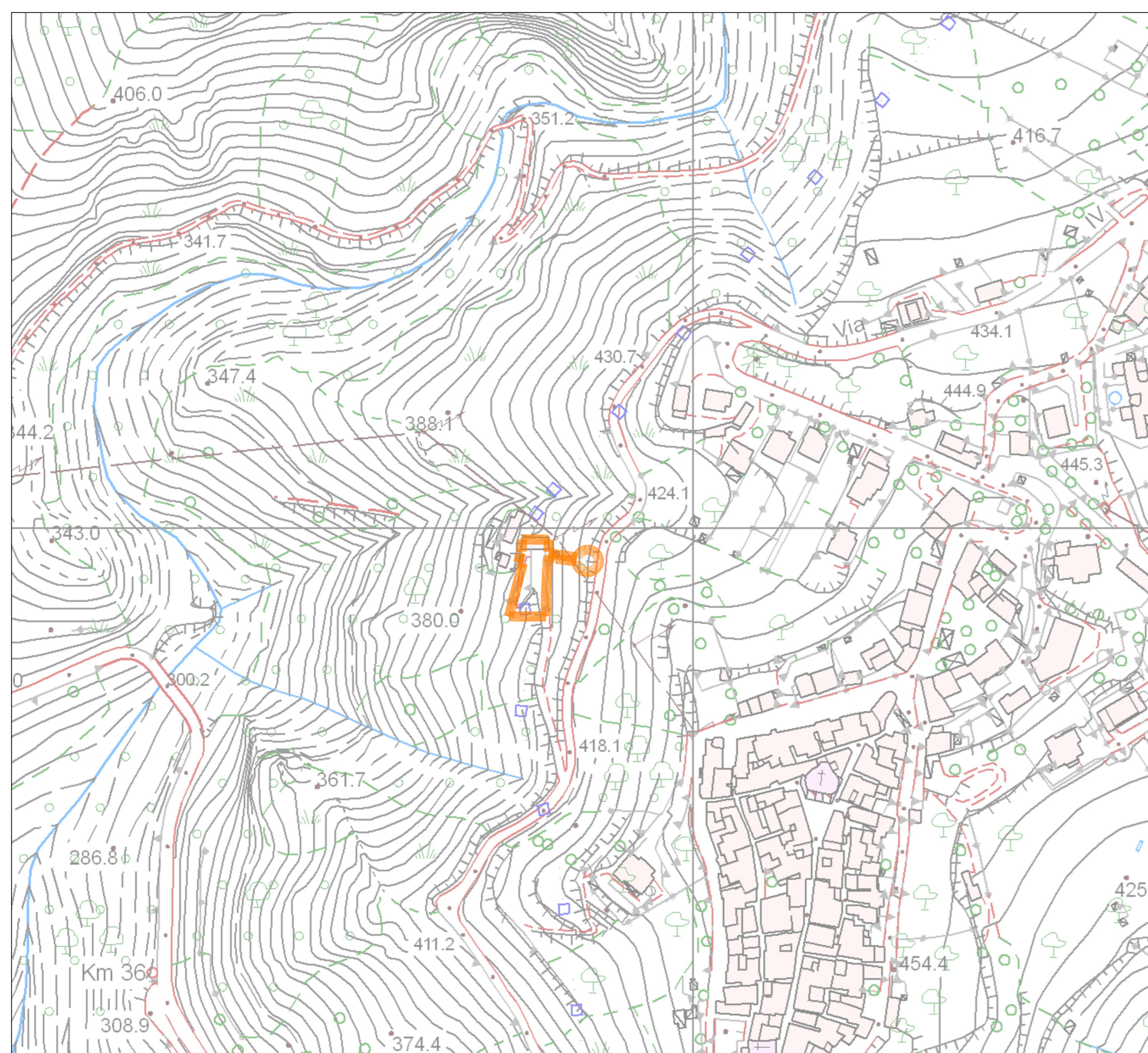
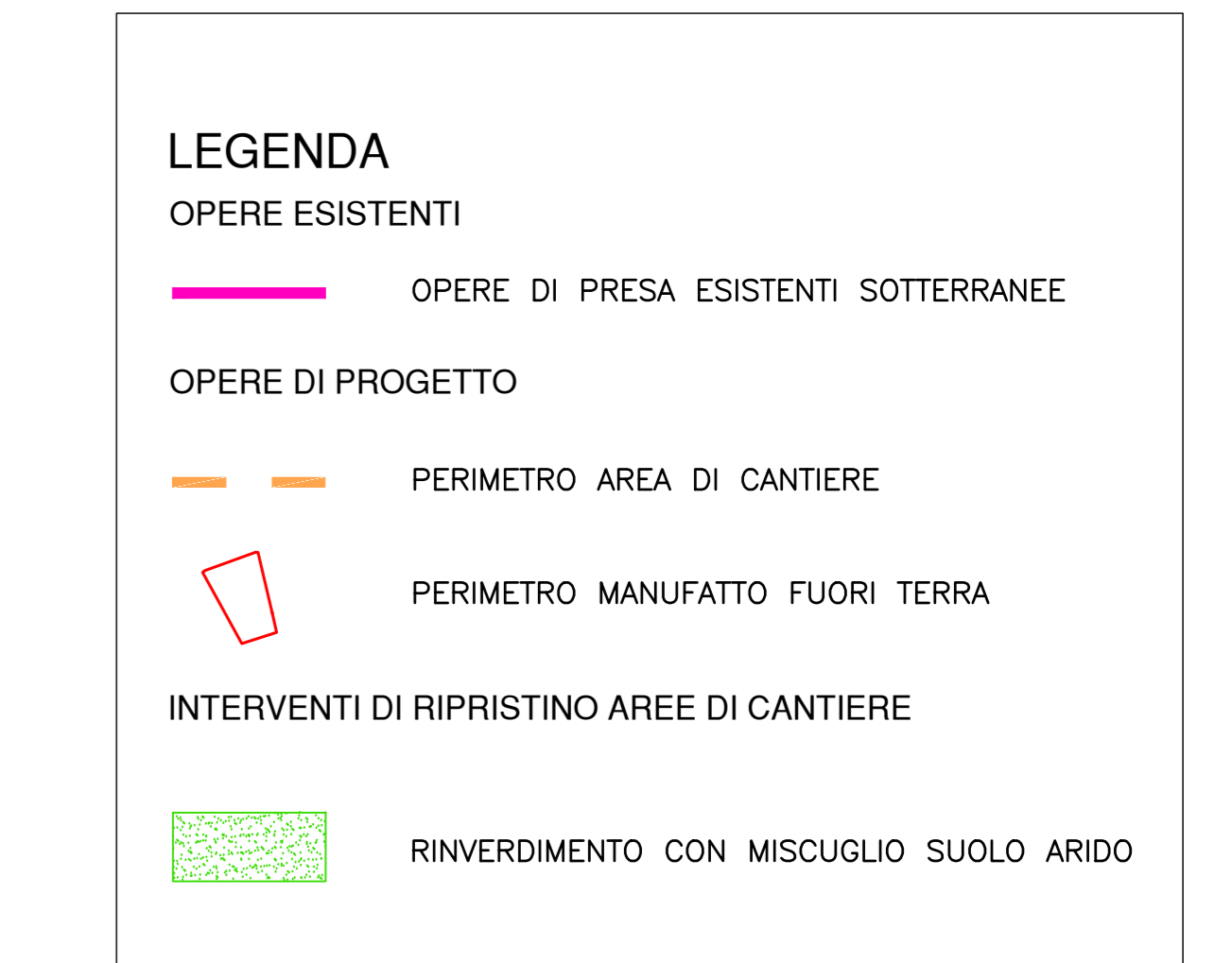
FOTO AEREA 1:5000 ANTE OPERAM



STRALCIO CATASTALE - Comune SALISANO Fg. 7-8 scala 1:5000 ANTE OPERAM



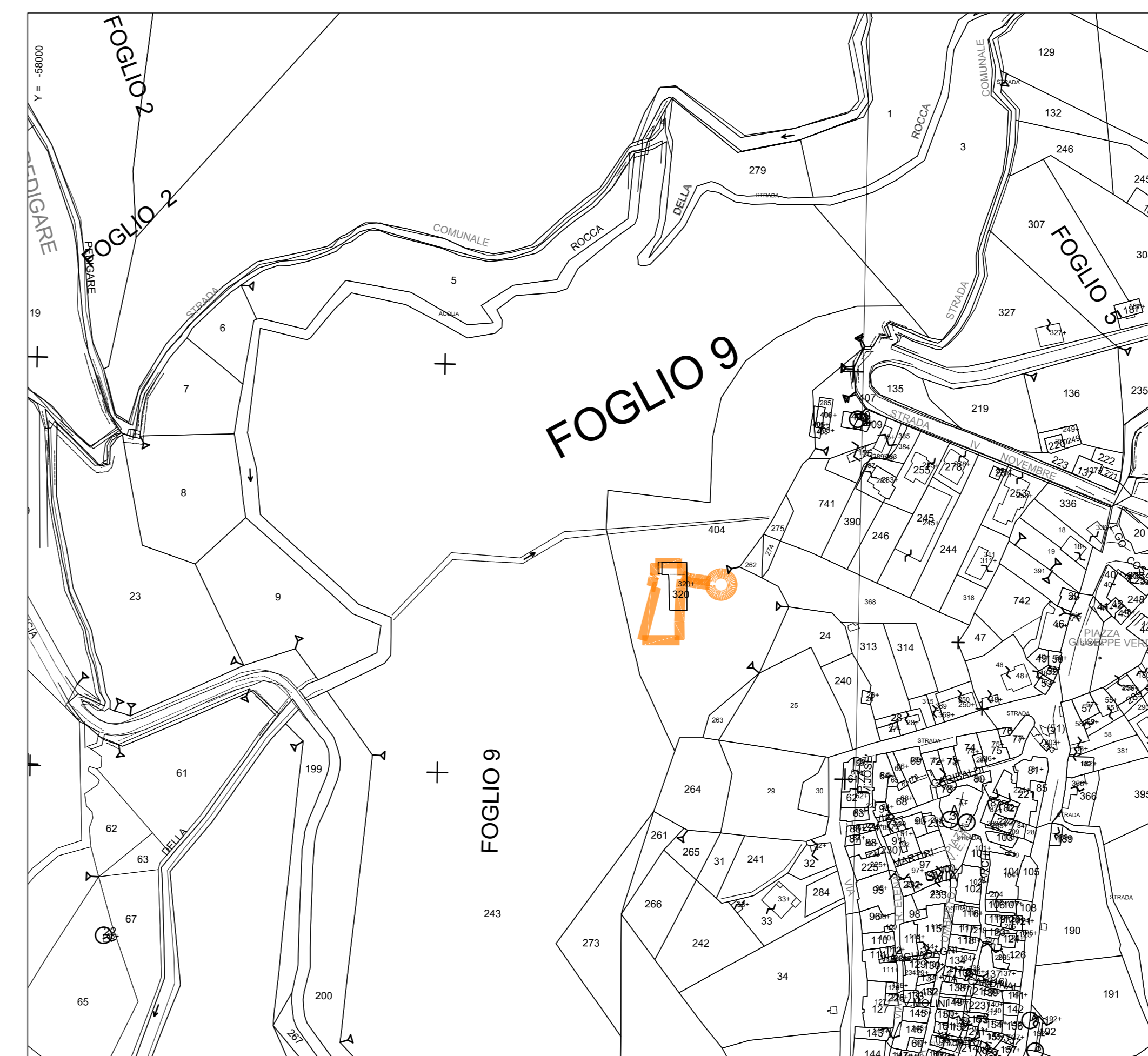
QUADRO D'UNIONE



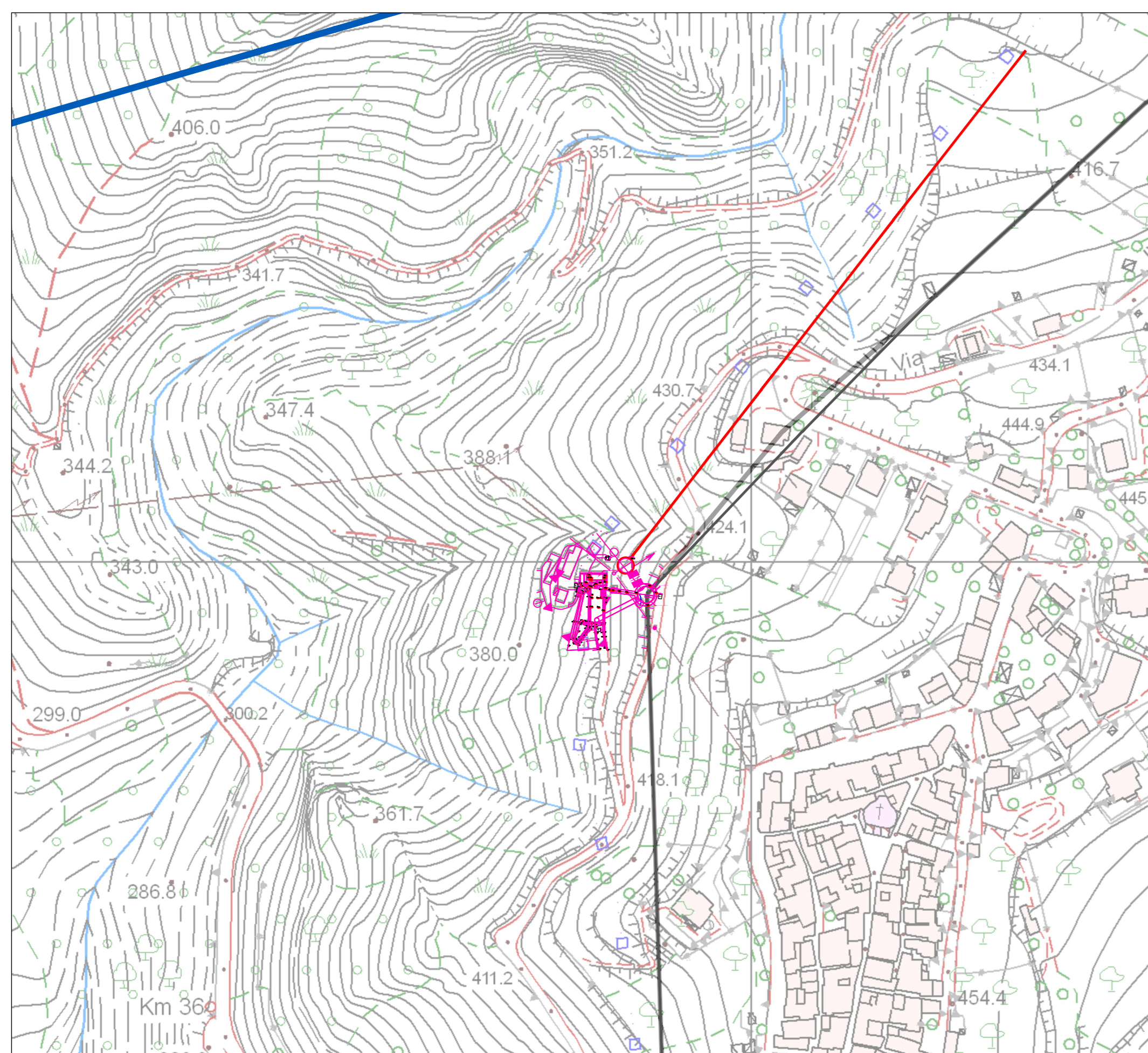
COROGRAFIA 1:5000 INTER OPERAM



FOTO AEREA 1:5000 INTER OPERAM



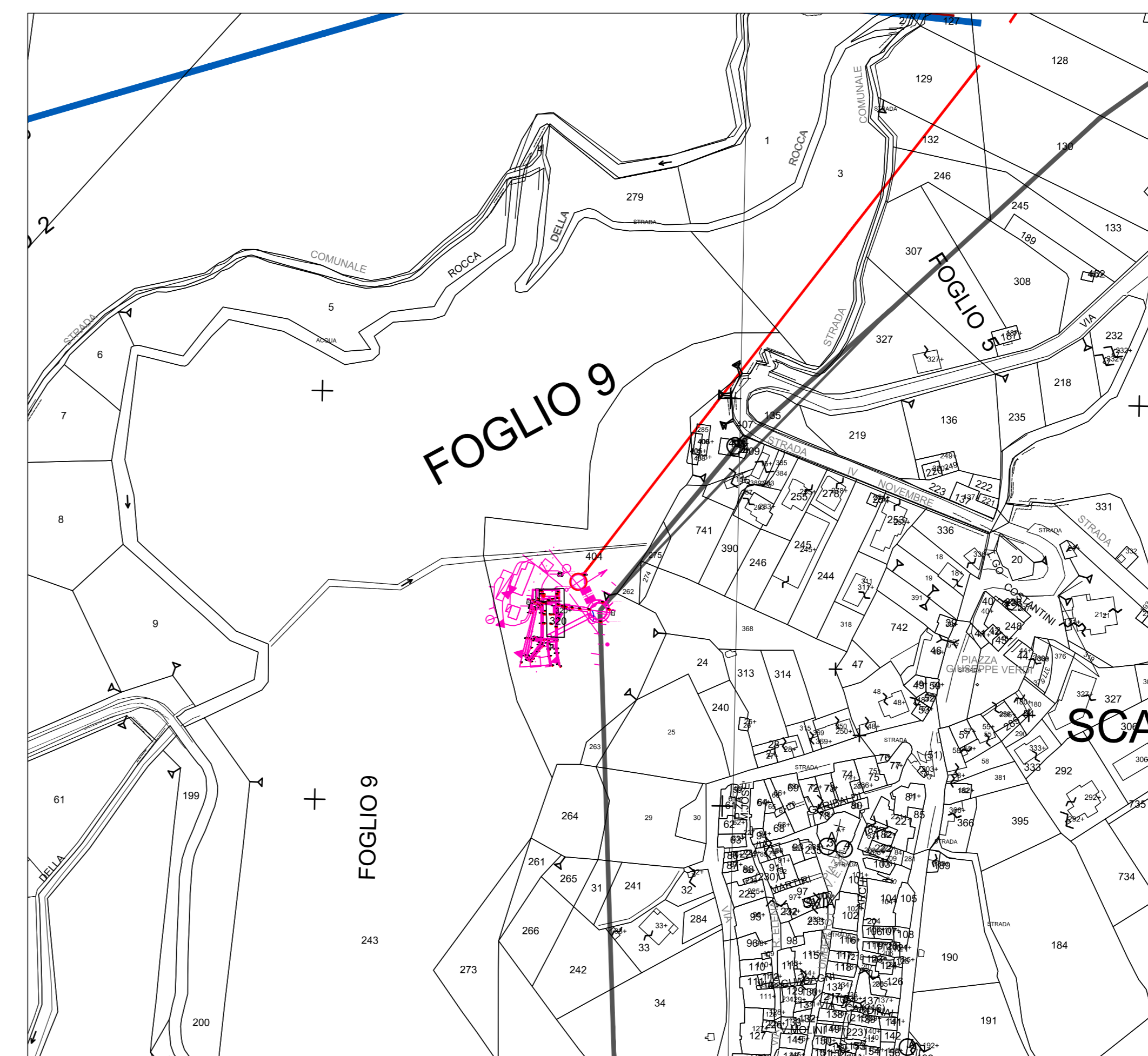
STRALCIO CATASTALE - Comune SALISANO Fg. 7-8 scala 1:5000 INTER OPERAM



COROGRAFIA 1:5000 POST OPERAM



FOTO AEREA 1:5000 POST OPERAM



STRALCIO CATASTALE - Comune SALISANO Fg. 7-8 scala 1:5000 POST OPERAM

**PRESIDENZA DEL CONSIGLIO DEI MINISTRI**  
**MESSA IN SICUREZZA DEL SISTEMA ACQUEDOTTISTICO**  
**DEL PESCHIERA PER L'APPROVVIGIONAMENTO IDRICO**  
**DI ROMA CAPITALE E DELL'AREA METROPOLITANA**

**IL COMMISSARIO STRAORDINARIO ING. PhD MASSIMO SESSA**  
**SUB COMMISSARIO ING. MASSIMO PATERNOSTRO**

---

**aceq**  
**acqua**  
 ACEA ATO 2 SPA

**aceq**  
 Ing. Biagio Eramo

**ELABORATO**  
**A194PD CVC D146 6**  
**COD. ATO2\_APE10116**  
 DATA: OTTOBRE 2019 | SCALA: VARE

**IL RESPONSABILE DEL PROCEDIMENTO**  
 Ing. PhD Alessia Delle Site  
**SUPPORTO AL RESPONSABILE DEL PROCEDIMENTO**  
 Dott. Avv. Vittorio Genari  
 Sig.ra Claudia Iacchetti  
 Ing. Barbara Paglia

**CONSULENTE**  
 Ing. Biagio Eramo

**Progetto di sicurezza e ammodernamento**  
**dell'approvvigionamento della città**  
**metropolitana di Roma**  
**"Messa in sicurezza e ammodernamento del sistema**  
**idrico del Peschiera".**  
 L.n.108/2021, ex DL n.77/2021 art. 44 Allegato IV

**NUOVO TRONCO SUPERIORE ACQUEDOTTO**  
**DEL PESCHIERA**  
**dalle Sorgenti alla Centrale di Salisano**  
 CUP: G33E17000400006

**PROGETTO DEFINITIVO**

---

**TEAM DI PROGETTAZIONE**

<b>CAPO PROGETTO</b> Ing. Geol. Eliseo Paoletti	<b>Hanno collaborato:</b> Ing. Geol. Vittorio Angelini	Geom. Mirco Firinu	Geom. Massimo Roberto Zappalà
<b>PROGETTAZIONE</b> Ing. Geol. Eliseo Paoletti	Ing. Matteo Botticelli	Geom. Martina Tosi	Geom. Veronica Ceccarelli
<b>GEOMETRIA E IDROLOGIA</b> Dott. Stefano Tosi	Ing. PhD Chiara Ferretti	Geom. Valerio Di Carlo	
<b>GEOMETRIA E STRUTTURE</b> Ing. Claudio Lunardi	Ing. Roberto Biagi	Geom. Fabio Frazza	
<b>ASSETTI AMBIENTALI</b> Ing. Riccardo Serradelloni	Geom. PhD Paolo Caporaso	Geom. Irene Cristiani	
<b>ATTIVITA' TECNICHE DI SUPPORTO</b> Geom. Stefano Pignotti	Geom. Simona Fazio		
<b>ATTIVITA' PATRIMONIALI</b> Geom. Fabio Tompini	Geom. Yusuf Abu Saba		
	Geom. Filippo Arici		
	Ing. Francesco Cizi		