

COROGRAFIA 1:2000 ANTE OPERAM

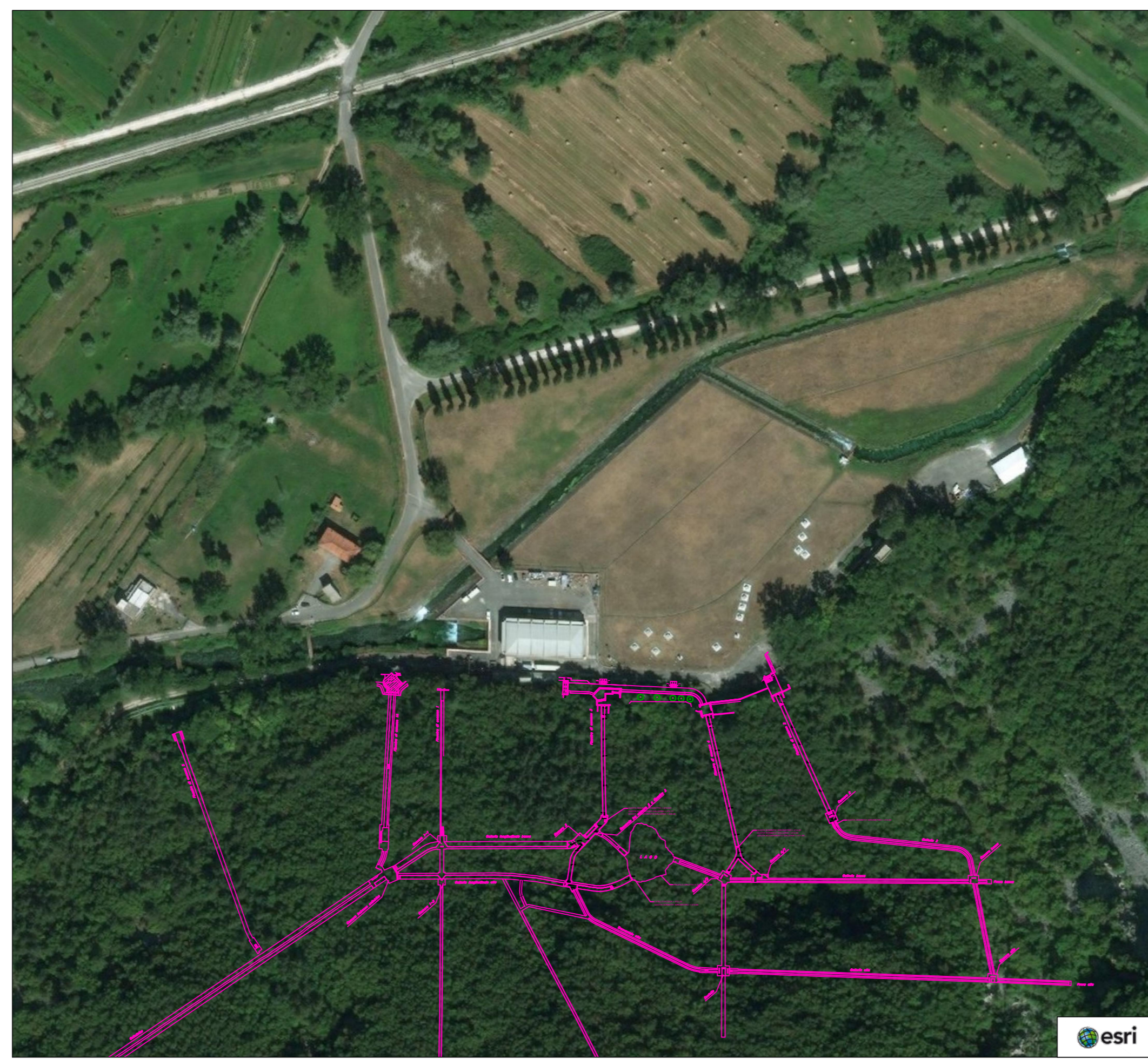
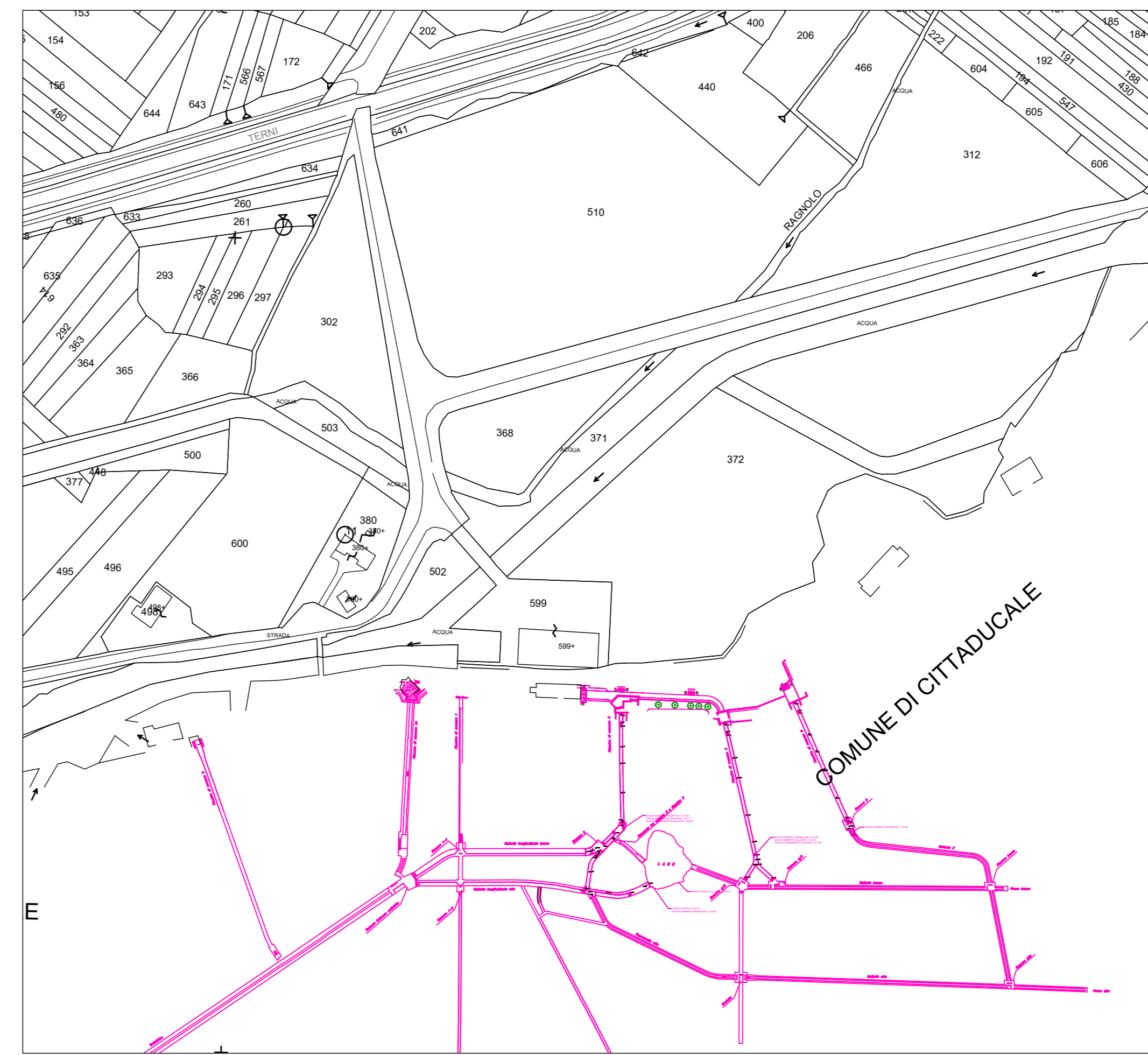
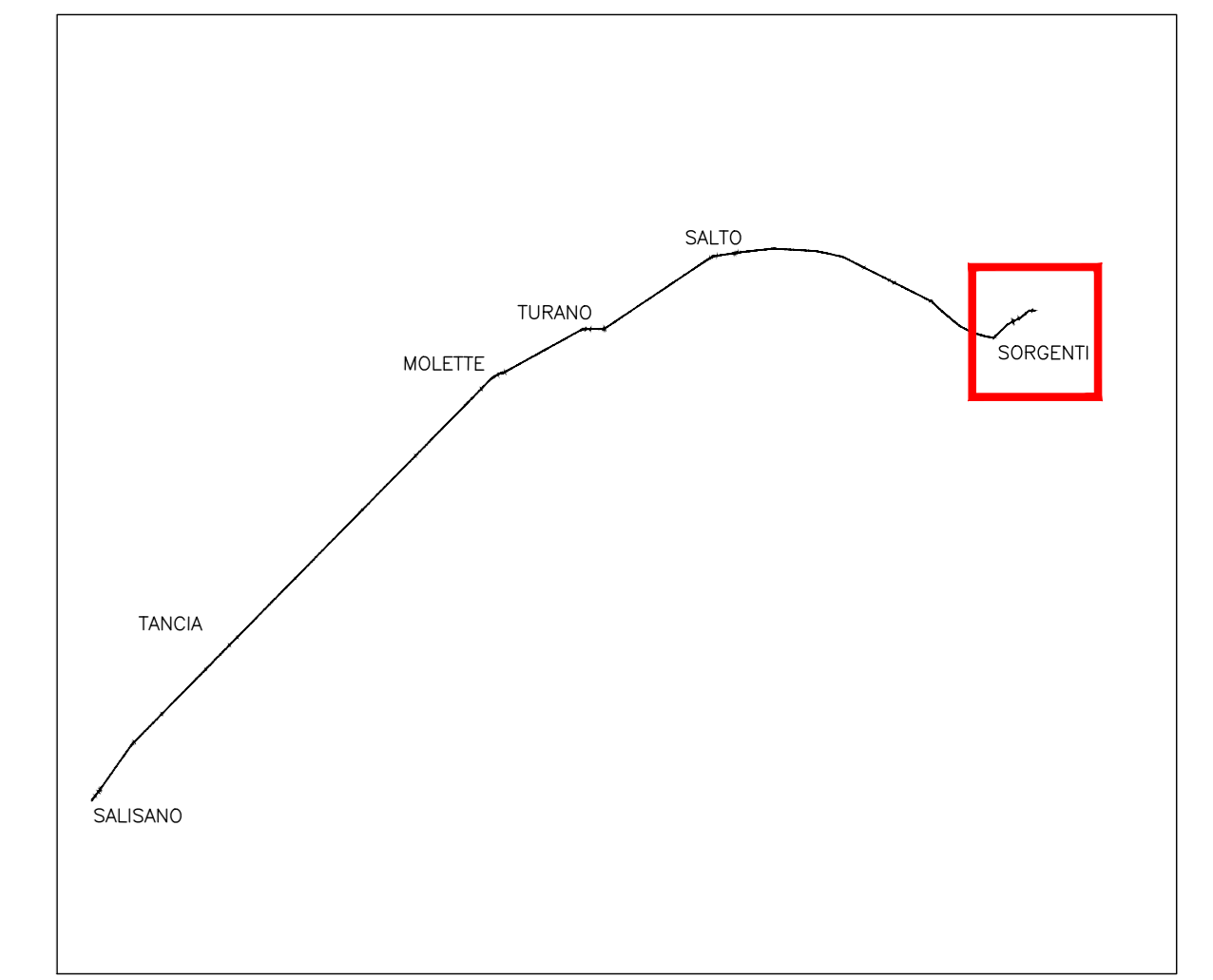


FOTO AEREA 1:2000 ANTE OPERAM



STRALCIO CATASTALE - Comune Castel S. Angelo Fg.28 scala 1:2000 ANTE OPERAM



QUADRO D'UNIONE

LEGENDA

OPERE ESISTENTI

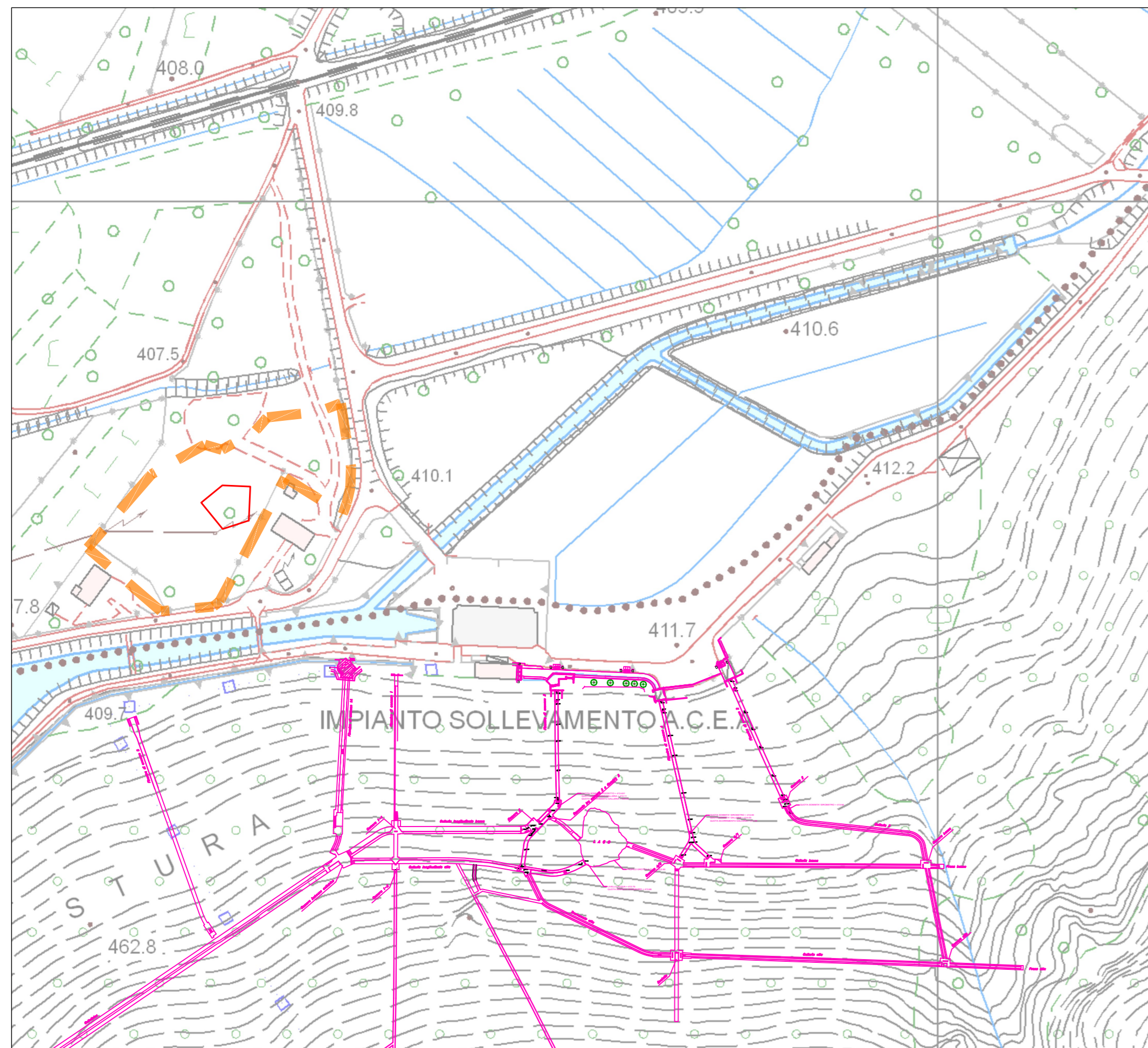
- OPERE DI PRESA ESISTENTI SOTTERRANEE

OPERE DI PROGETTO

- PERIMETRO AREA DI CANTIERE
- PERIMETRO MANUFATTO FUORI TERRA

INTERVENTI DI RIPRISTINO AREE DI CANTIERE

- AREA PAVIMENTATA
- MISCIUGLIO SUOLO FERTILE
- SPECIE FORESTALI PER CONDIZIONI DI PIANURA



COROGRAFIA 1:2000 INTER OPERAM

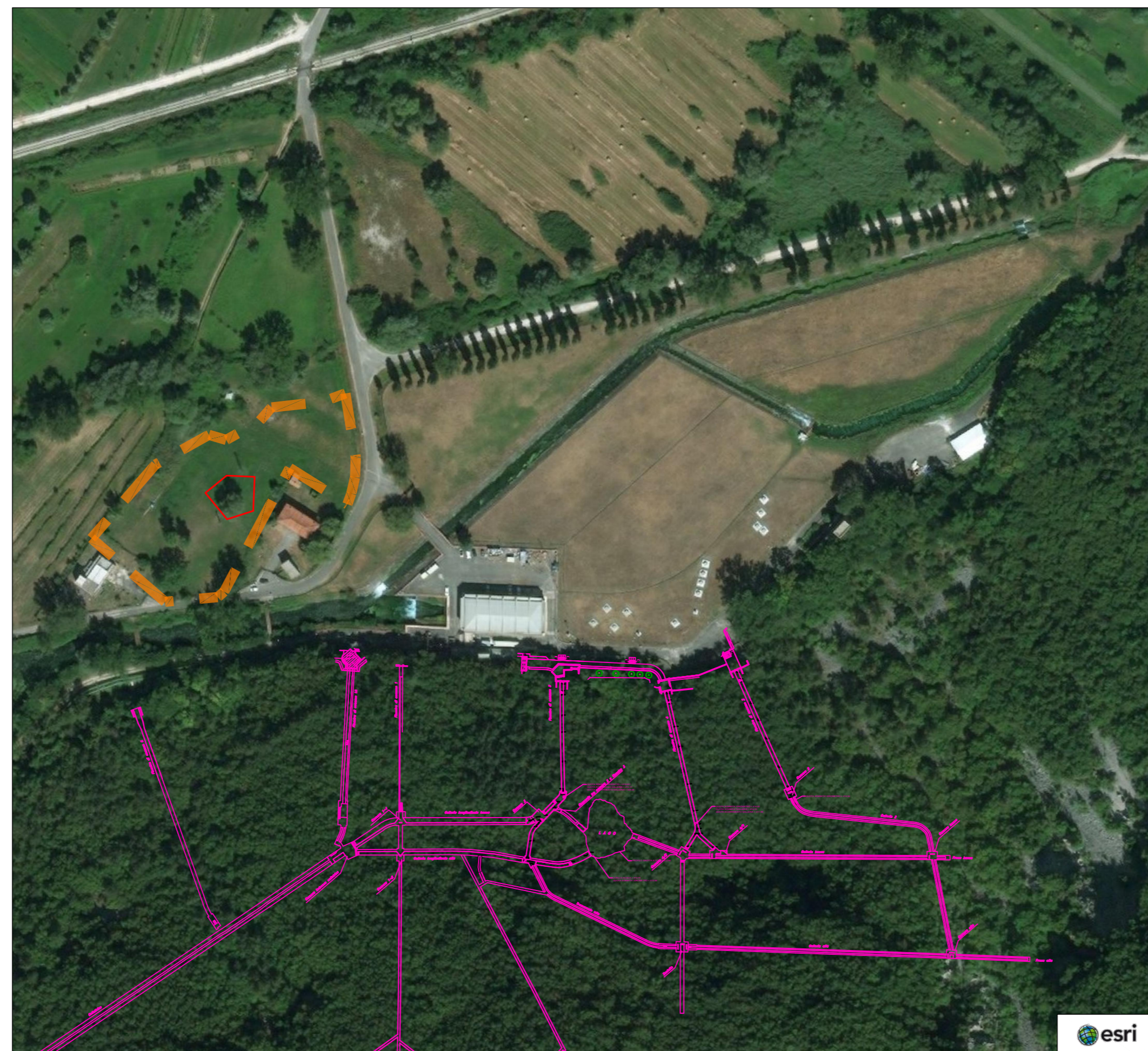
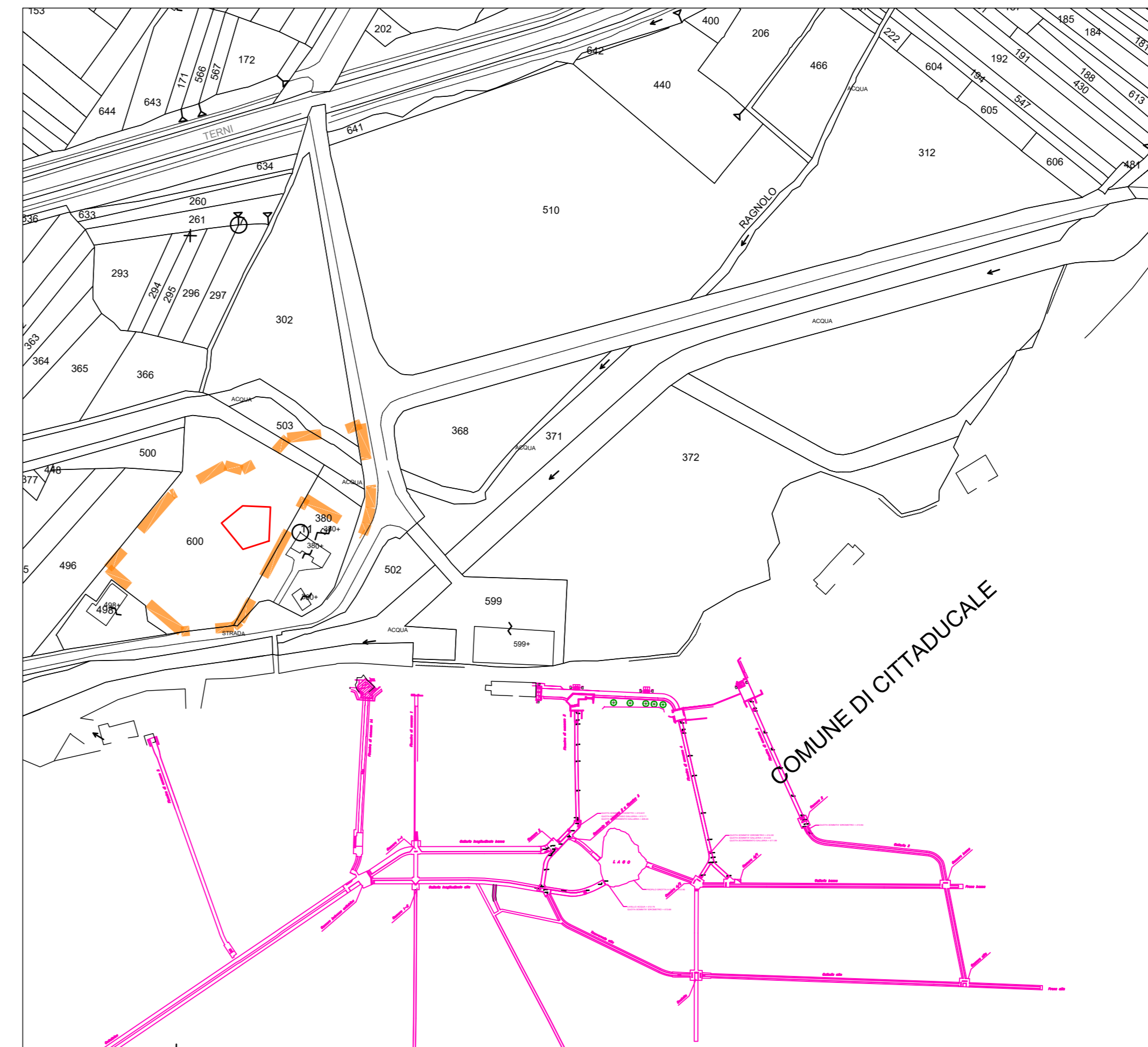
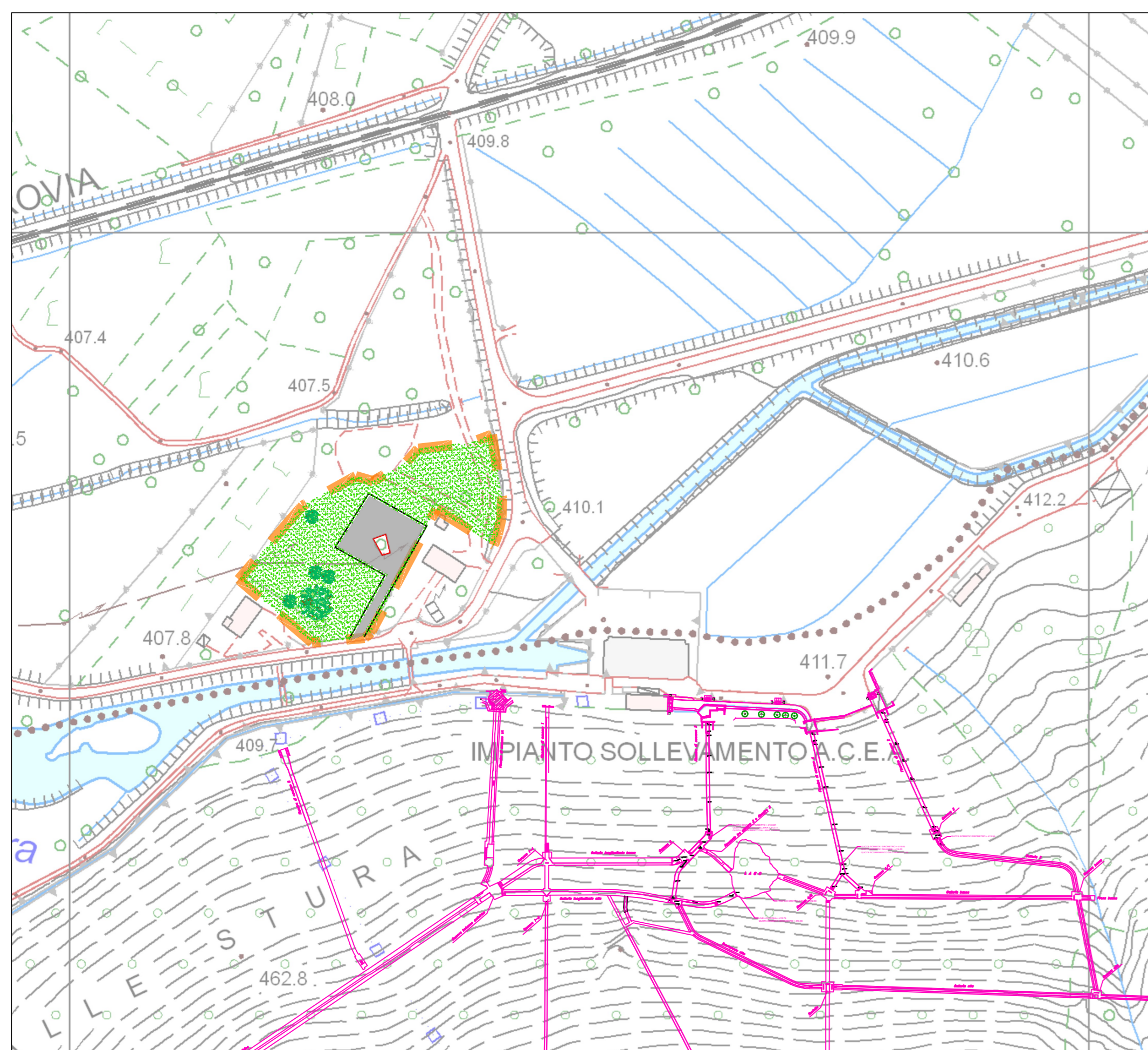


FOTO AEREA 1:2000 INTER OPERAM



STRALCIO CATASTALE - Comune Castel S. Angelo Fg.28 scala 1:2000 INTER OPERAM



COROGRAFIA 1:2000 POST OPERAM

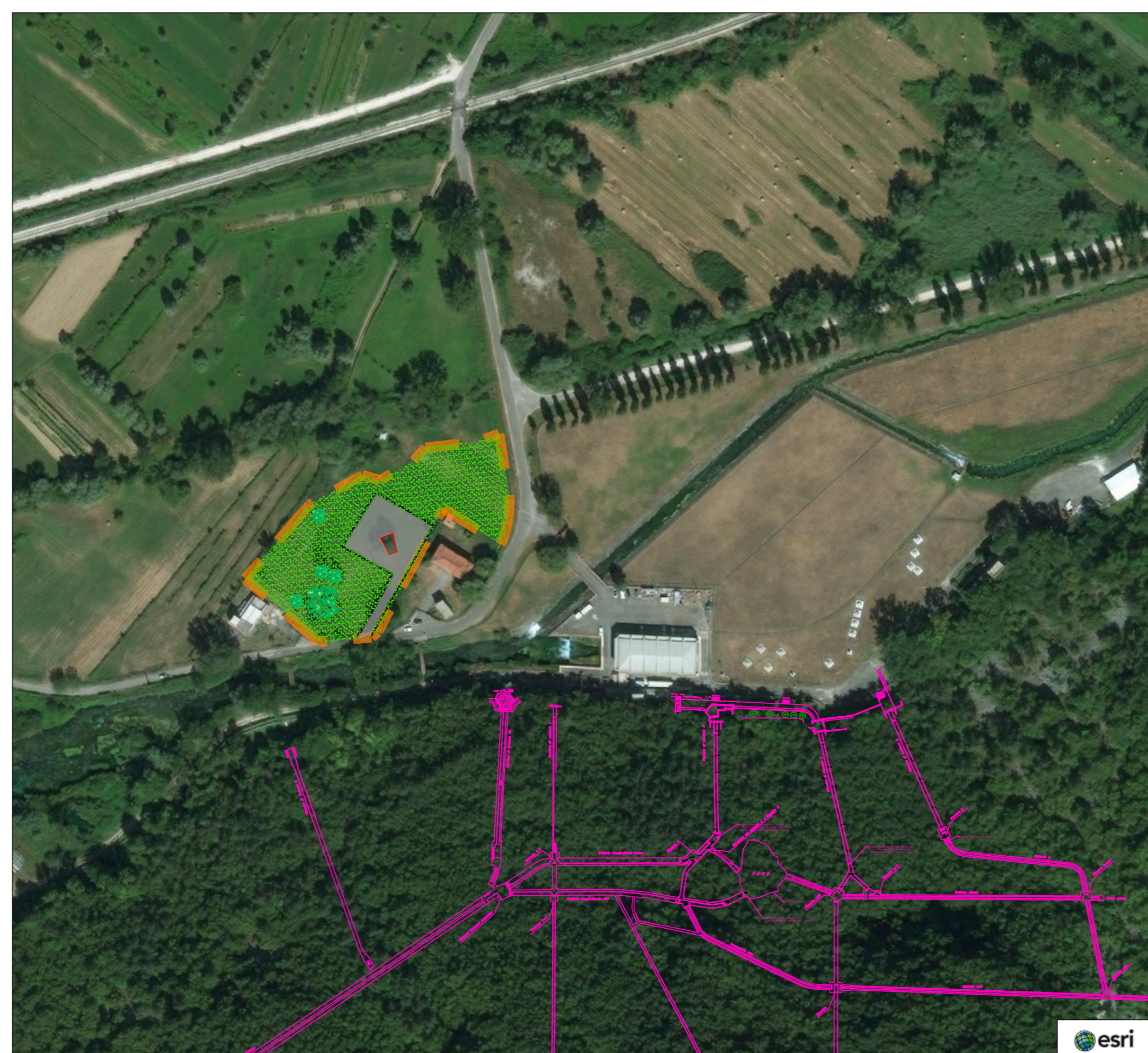
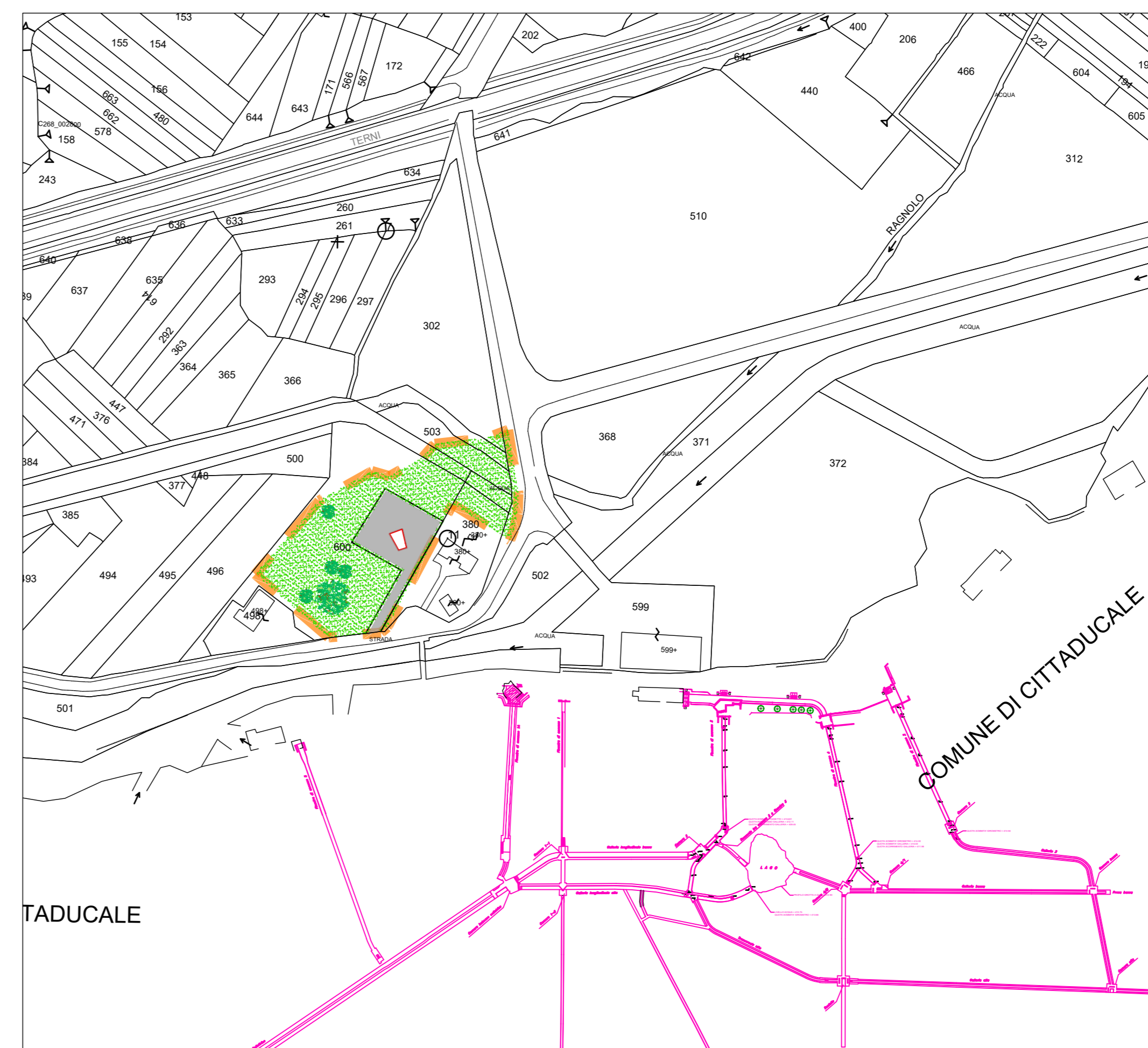


FOTO AEREA 1:2000 POST OPERAM



STRALCIO CATASTALE - Comune Castel S. Angelo Fg.28 scala 1:2000 POST OPERAM

PRESIDENZA DEL CONSIGLIO DEI MINISTRI
 MESSA IN SICUREZZA DEL SISTEMA ACQUEDOTTISTICO DEL
 PESCHIERA PER L'APPROVVIGIONAMENTO IDRICO
 DI ROMA CAPITALE E DELL'AREA METROPOLITANA
 IL COMMISSARIO STRAORDINARIO ING. PH.D MASSIMO SESSA
 SUB COMMISSARIO ING. MASSIMO PATERNOSTRO

aceq
 acqua
 ACEA ATO 2 SPA

aceq
 ingegneria e servizi

ELABORATO
A194PD MA1 D037 6
COD. ATO2_APE10116
 DATA OTTOBRE 2019 | SCALA 1:2000

AGG. N.	DATA	NOTE	FIRMA
1	DIC-19	AGGIORNAMENTO PER SA	
2	MAR-20	AGGIORNAMENTO ELABORATI	
3	LUG-20	AGGIORNAMENTO ELABORATI	
4	GEN-21	AGGIORNAMENTO FASE SELEFF	
5	SET-21	AGGIORNAMENTO ELABORATI	
6	OTT-22	AGGIORNAMENTO UVP	
7			

IL RESPONSABILE DEL PROCEDIMENTO
 Ing. Ph.D Alessio Delle Site
SUPPORTO AL RESPONSABILE DEL PROCEDIMENTO
 Dott. Avv. Vittorio Germani
 Sig.ra Claudia Sacchetti
 Ing. Barbara Paglia

CONSULENTE
 Ing. Biagio Eramo

Elaborato
A194PD MA1 D037 6
COD. ATO2_APE10116
 DATA OTTOBRE 2019 | SCALA 1:2000

Progetto di sicurezza e ammodernamento
 dell'approvvigionamento della città
 metropolitana di Roma
 'Messa in sicurezza e ammodernamento del sistema
 idrico del Peschiera'.
 L.n.108/2021, ex DL n.77/2021 art. 44 Allegato IV

**NUOVO TRONCO SUPERIORE ACQUEDOTTO
 DEL PESCHIERA**
 dalle Sorgenti alla Centrale di Salisano
 CUP 033E1700400006

PROGETTO DEFINITIVO

TEAM DI PROGETTAZIONE
CAPO PROGETTO Ing. Geol. Eliseo Pizzini
PROGETTAZIONE Ing. Geol. Eliseo Pizzini
REDAZIONE Ing. Geol. Eliseo Pizzini
VERIFICA Ing. Geol. Eliseo Pizzini
COORDINATORE Ing. Geol. Eliseo Pizzini
REDAZIONE Ing. Geol. Eliseo Pizzini
VERIFICA Ing. Geol. Eliseo Pizzini
COORDINATORE Ing. Geol. Eliseo Pizzini

ASPETTI AMBIENTALI
 Ing. Geol. Eliseo Pizzini
ASPETTI PATRIMONIALI
 Ing. Geol. Eliseo Pizzini

NUOVE OPERE DI DERIVAZIONE
OPERE DI ATTRAVERSAMENTO DELLA PIANA DI SAN VITTORINO - MANUFATTO M1 - PLANIMETRIA DI INQUADRAMENTO
 Geom. Mirco Firinu
 Geom. Mariano Tosi
 Geom. Valerio Di Carlo
 Geom. Irene Cristini
 Geom. Massimo Roberto Zappalà
 Geom. Veronica Ceccarelli