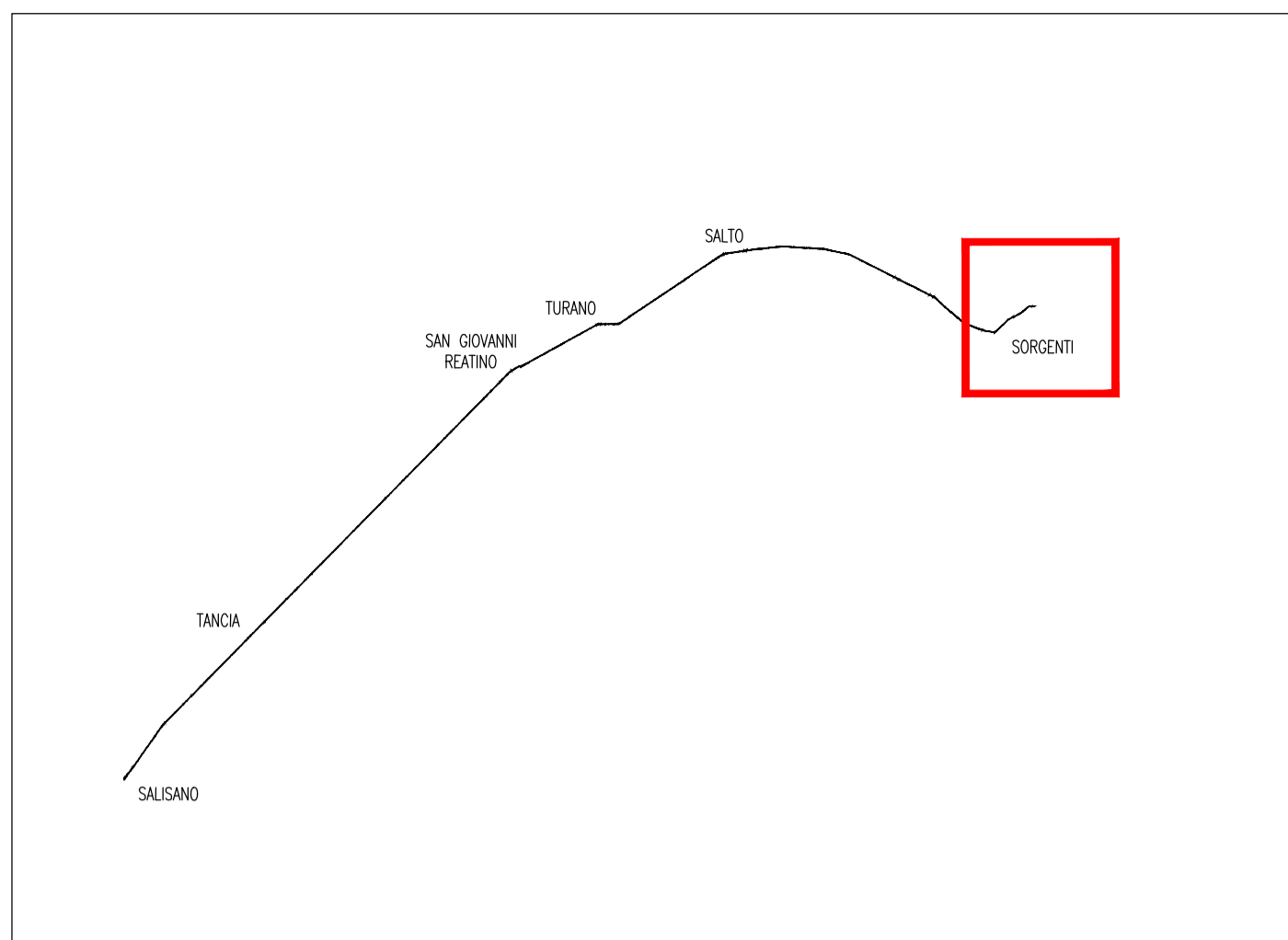
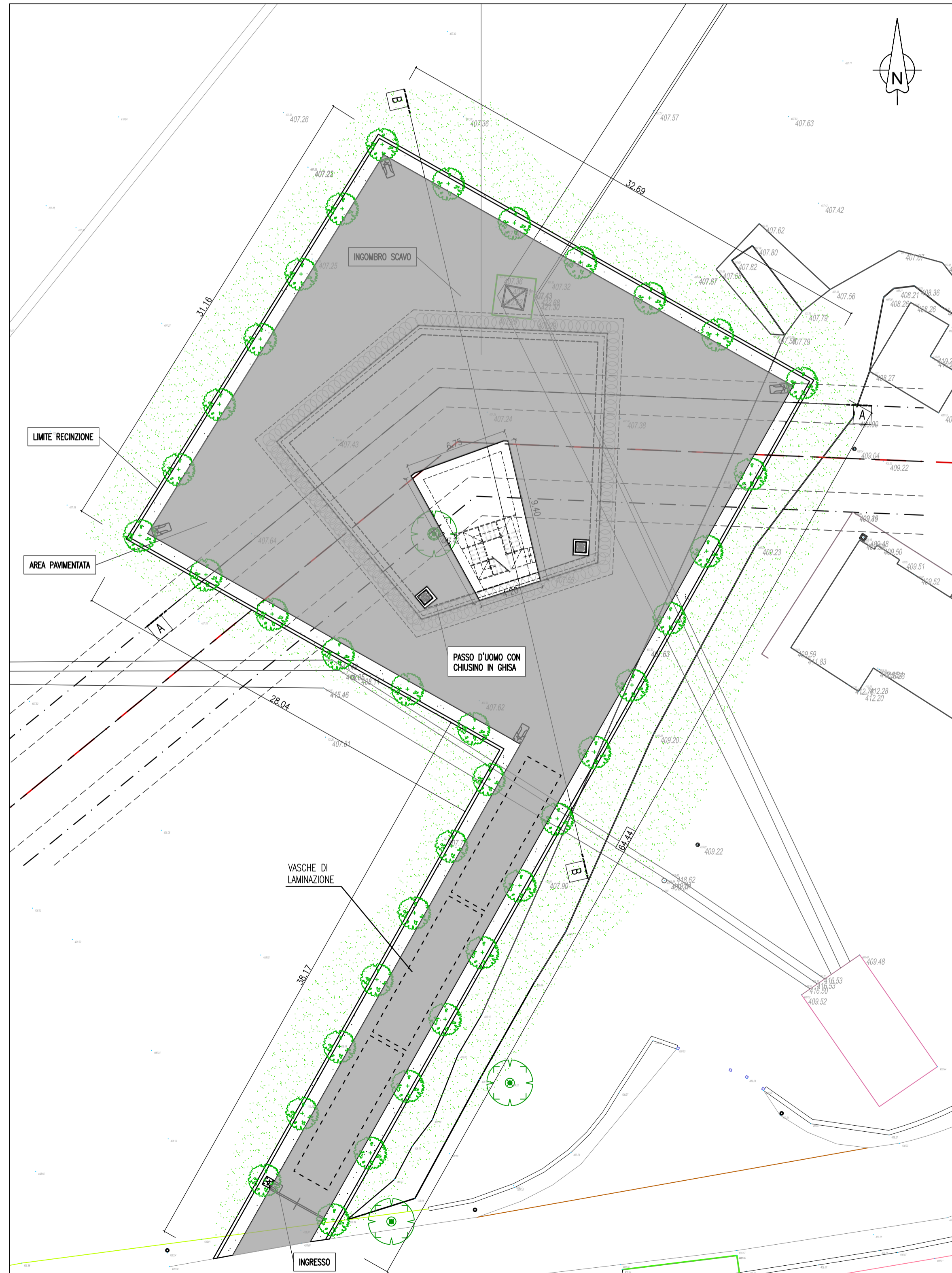


PROSPETTO NORD-EST - scala 1:100

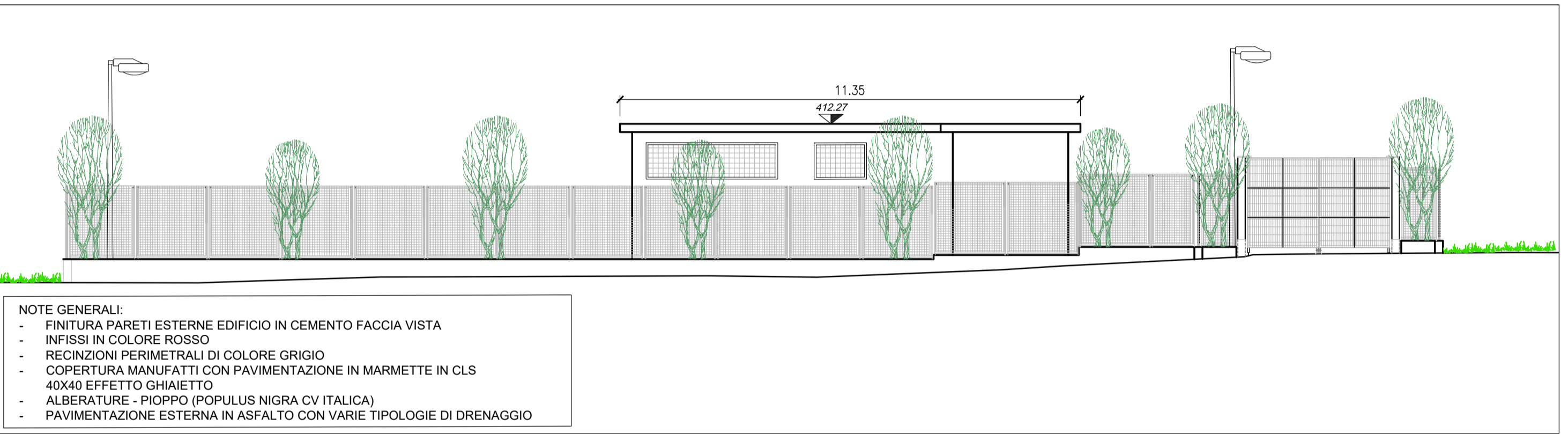
- NOTE GENERALI:
- FINITURA PARETI ESTERNE EDIFICIO IN CEMENTO FACCIA VISTA
 - INFISSI IN COLORE ROSSO
 - RECINZIONI PERIMETRALI DI COLORE GRIGIO
 - COPERTURA MANUFATTI CON PAVIMENTAZIONE IN MARMETTE IN CLS
 - 40X40 EFFETTO GHIAIETTO
 - ALBERATURE - PIOPPO (POPULUS NIGRA CV ITALICA)
 - PAVIMENTAZIONE ESTERNA IN ASFALTO CON VARIE TIPOLOGIE DI DRENAGGIO



QUADRO D'UNIONE

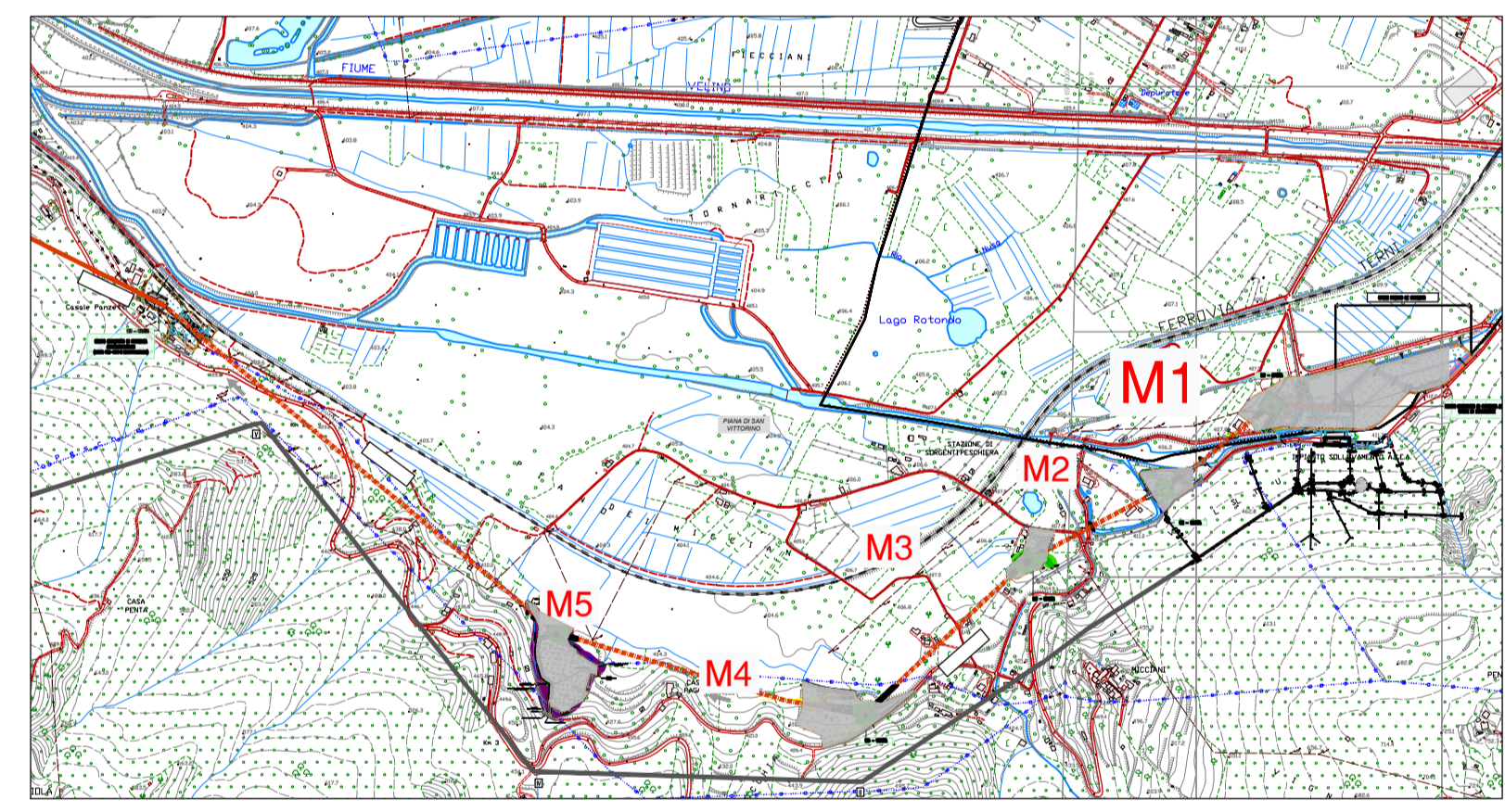


PLANIMETRIA SISTEMAZIONE ESTERNA - scala 1:200



PROSPETTO SUD-OVEST - scala 1:100

- NOTE GENERALI:
- FINITURA PARETI ESTERNE EDIFICIO IN CEMENTO FACCIA VISTA
 - INFISSI IN COLORE ROSSO
 - RECINZIONI PERIMETRALI DI COLORE GRIGIO
 - COPERTURA MANUFATTI CON PAVIMENTAZIONE IN MARMETTE IN CLS
 - 40X40 EFFETTO GHIAIETTO
 - ALBERATURE - PIOPPO (POPULUS NIGRA CV ITALICA)
 - PAVIMENTAZIONE ESTERNA IN ASFALTO CON VARIE TIPOLOGIE DI DRENAGGIO



KEY PLAN PLANIMETRICO



PRESIDENZA DEL CONSIGLIO DEI MINISTRI

MESSA IN SICUREZZA DEL SISTEMA ACQUEDOTTISTICO DEL PESCHIERA PER L'APPROVVIGIONAMENTO IDRICO DI ROMA CAPITALE E DELL'AREA METROPOLITANA

IL COMMISSARIO STRAORDINARIO ING. PHD MASSIMO SESSA
SUB COMMISSARIO ING. MASSIMO PATERNOSTRO

aceq
acqua
ACEA ATO 2 SPA

aceq
Ingegneria e servizi

IL RESPONSABILE DEL PROCEDIMENTO
Ing. PhD Alessia Delle Site

SUPPORTO AL RESPONSABILE DEL PROCEDIMENTO
Dott. Avv. Vittoria Gennari
Sig.ra Claudia Iacobelli
Ing. Barnaba Paglia

CONSULENTE
Ing. Biagio Eramo

ELABORATO
A194PD MA1 D038 6

COD. ATO2 APE10116

DATA **Ottobre 2019** | SCALA **VARIE**

AGG. N.	DATA	NOTE	FIRMA
1	DIC-19	AGGIORNAMENTO PER SIA	
2	MAR-20	AGGIORNAMENTO ELABORATI	
3	LUG-20	AGGIORNAMENTO ELABORATI	
4	GEN-21	AGGIORNAMENTO PARERE CSLUPP VOTO DEL 14/10/2020	
5	SETT-21	AGGIORNAMENTO ELABORATI	
6	OTT-22	AGGIORNAMENTO LVP	
7			

NUOVO TRONCO SUPERIORE ACQUEDOTTO DEL PESCHIERA dalle Sorgenti alla Centrale di Salisano

CUP G33E17000400006

PROGETTO DEFINITIVO

TEAM DI PROGETTAZIONE

CAPO PROGETTO
Ing. Angelo Marchetti

IDRAULICA
Ing. Eugenio Benedini

GEOLOGIA E IDROGEOLOGIA
Geol. Stefano Tosti

GEOTECNICA E STRUTTURE
Ing. Angelo Marchetti

ASPETTI AMBIENTALI
Ing. Nicoletta Stracqualursi

ATTIVITA' TECNICHE DI SUPPORTO
Geom. Stefano Francisci

ATTIVITA' PATRIMONIALI
Geom. Fabio Pompei

Hanno collaborato:
Ing. Geol. Elisa Paoletti
Ing. Viviana Angelero
Ing. Matteo Botticelli
Ing. PhD Chiara Petrelli
Poes. Fabrizio Gemmaro
Ing. Roberto Biagi
Ing. Claudio Lorusso
Geol. PhD Paolo Coprossi
Geom. Simone Febo
Geol. Yousef Abu Sabha
Geol. Filippo Anile
Ing. Francesca Gizzi

NUOVE OPERE DI DERIVAZIONE

OPERE DI ATTRAVERSAMENTO DELLA PIANA DI SAN VITTORINO - MANUFATTO M1 - PLANIMETRIA GENERALE E PROSPETTI

Geom. Mirco Firinu
Geom. Mariano Troisi
Geom. Valerio Di Carlo
Geom. Fabio Frezza
Geom. Irene Cristofari

Geom. Messito Roberto Zappalà
Geom. Veronica Ceccorelli