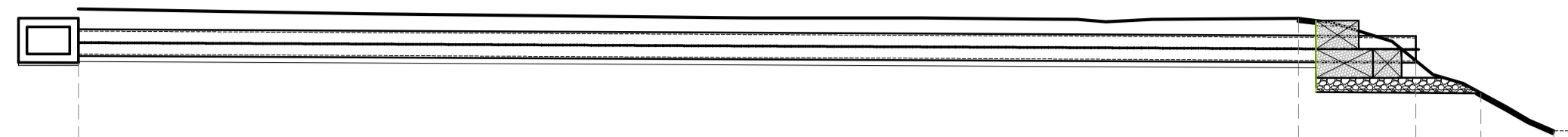


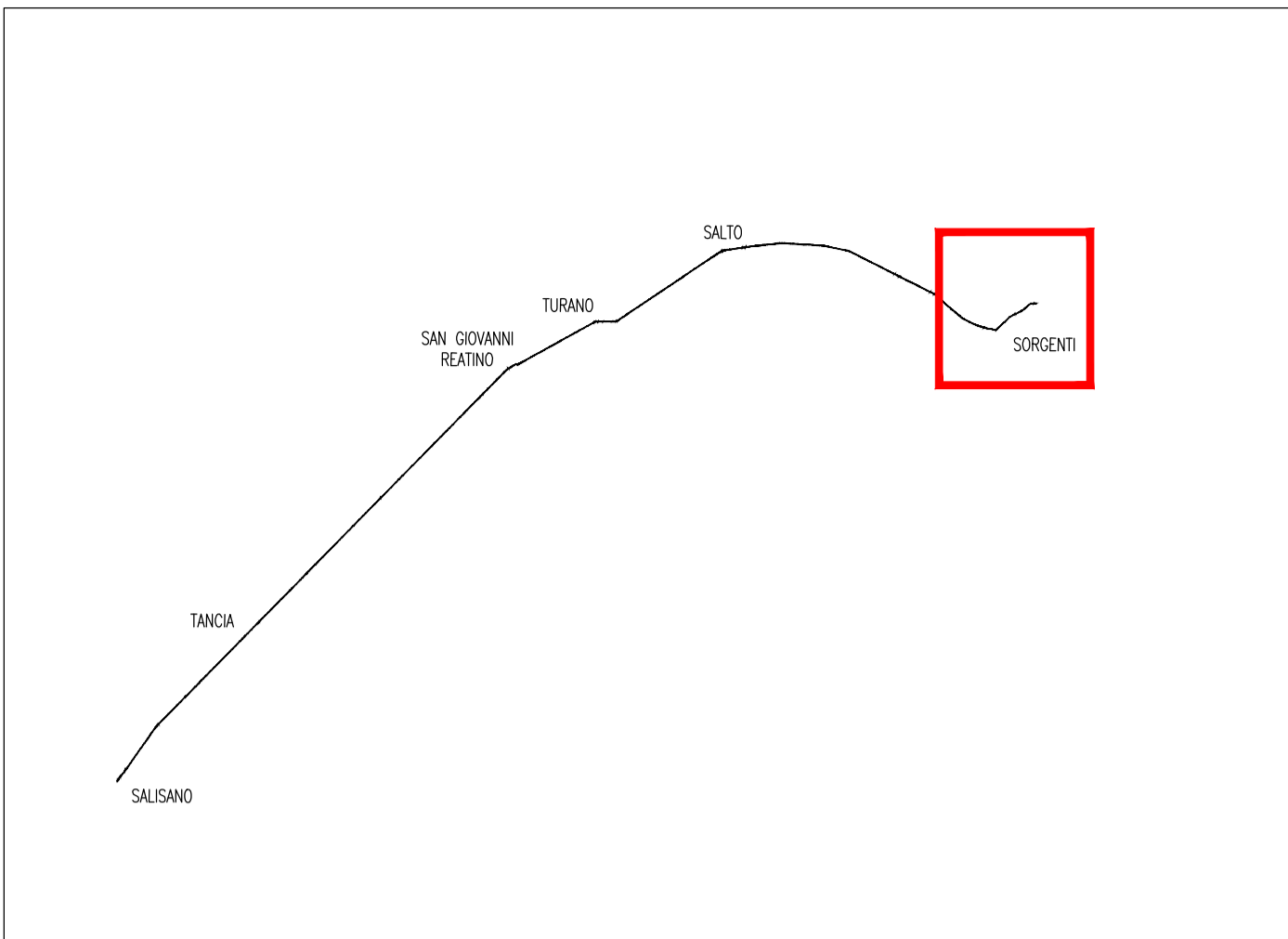
PLANIMETRIA MANUFATTO DI SCARICO - scala 1:200

MATERIALE	CEMENTO
SEZIONE IDRAULICA	Circolare
DIAMETRO TUBAZIONE (mm)	800.00
ALLETAMENTO (m)	0.20

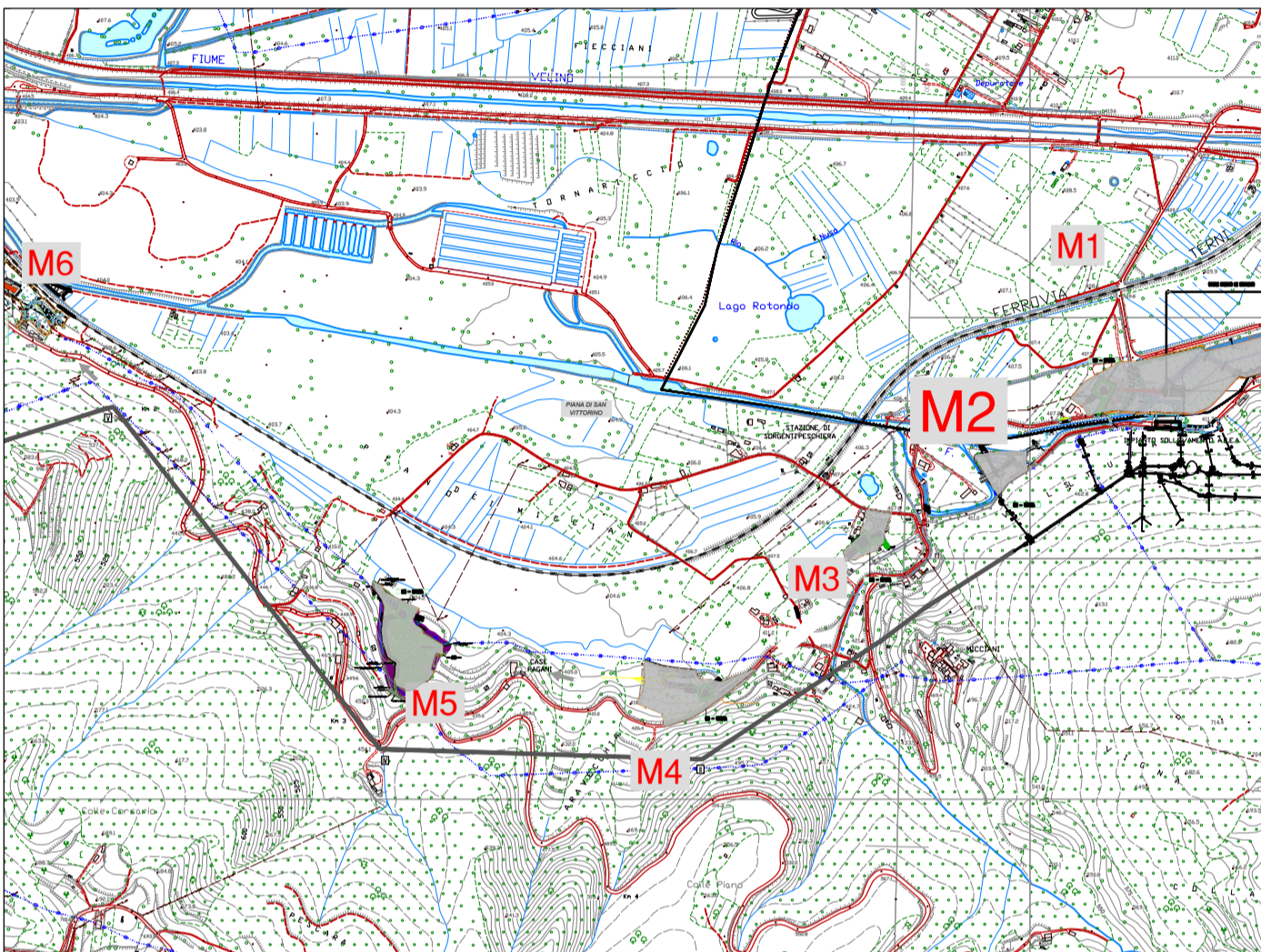


PICCHETTI		1	2	3	4	5
TERRENO	DISTANZE PROGRESSIVE	0.00	42.71	46.82	48.10	51.65
	DISTANZE PARZIALI		42.71	4.11	2.28	2.55
	QUOTE TERRENO	408.07	407.74	406.27	405.15	403.82
PROGETTO	QUOTE SCORRIMENTO	406.50		406.27		
	QUOTE FONDO SCAVO	406.24		406.01		
	ALTEZZE DI SCAVO	1.83		0.26		
	LIVELLETTE					

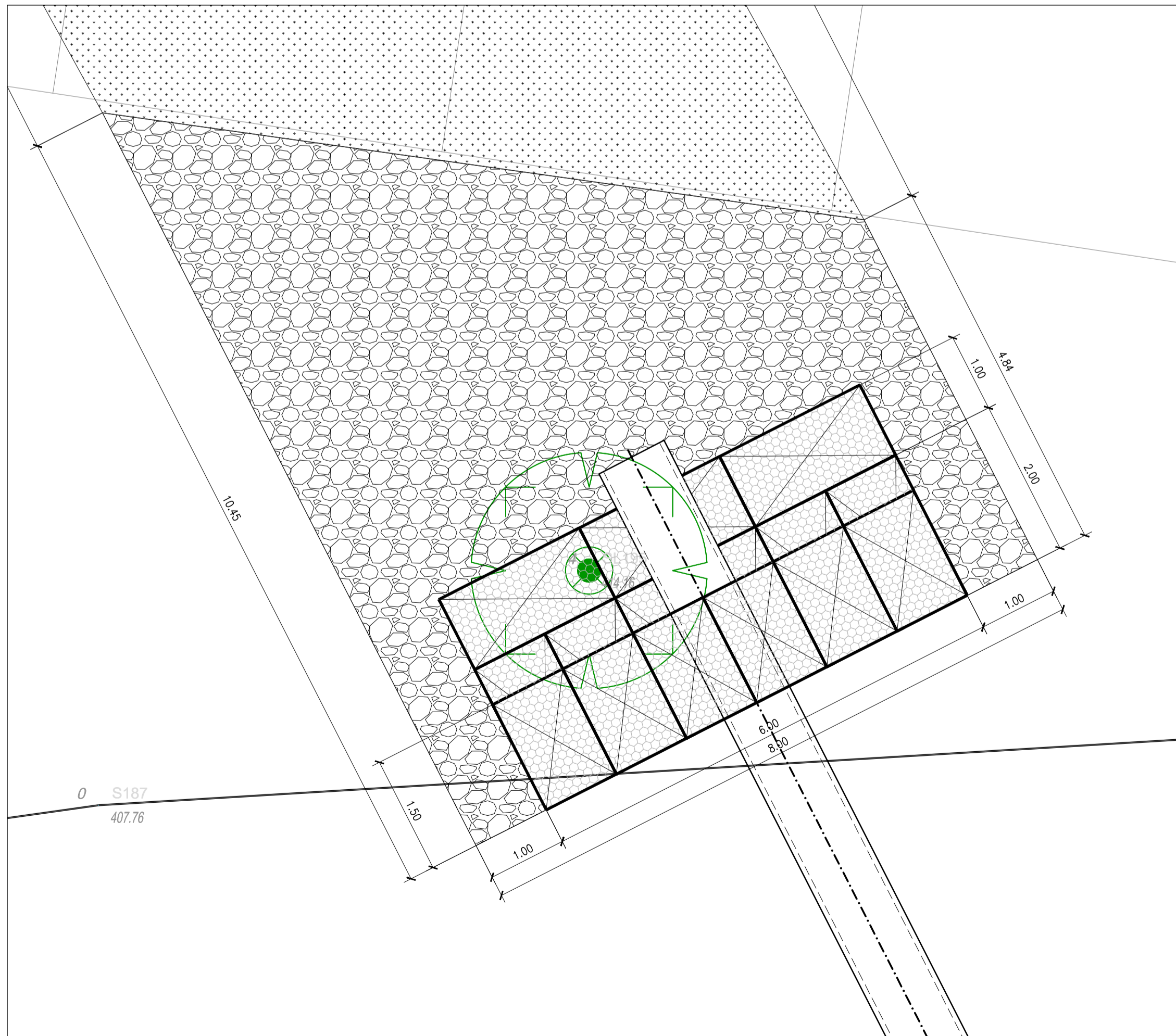
PROFILO TUBAZIONE DI SCARICO - scala 1:200



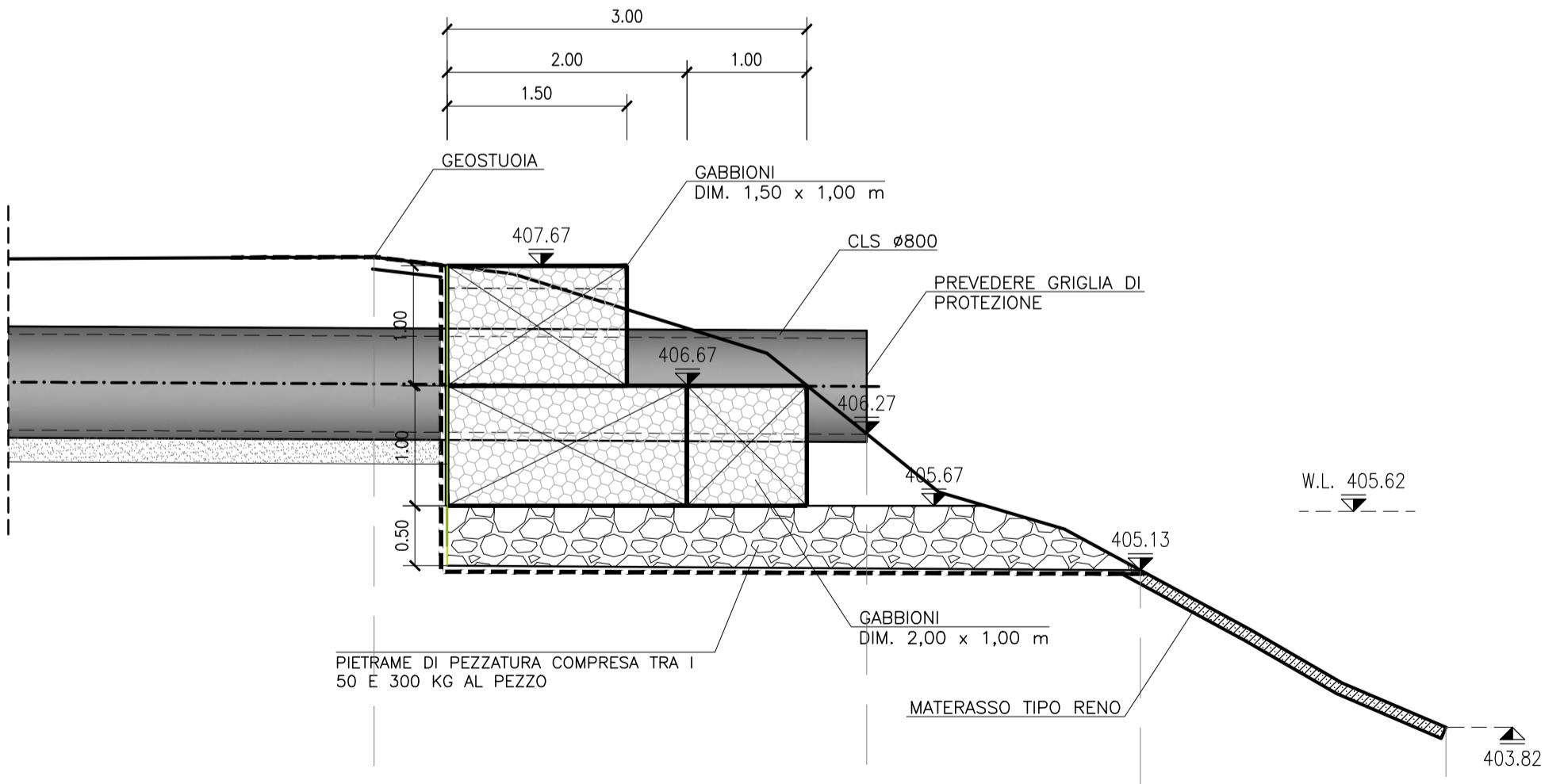
QUADRO D'UNIONE



KEY PLAN PLANIMETRICO



STRALCIO PLANIMETRICO OPERA DI RESTITUZIONE AL FOSSO - scala 1:50



SEZIONE OPERA DI RESTITUZIONE AL FOSSO - scala 1:50



PRESIDENZA DEL CONSIGLIO DEI MINISTRI

MESSA IN SICUREZZA DEL SISTEMA ACQUEDOTTISTICO DEL PESCHIERA PER L'APPROVVIGIONAMENTO IDRICO DI ROMA CAPITALE E DELL'AREA METROPOLITANA

IL COMMISSARIO STRAORDINARIO ING. PHD MASSIMO SESSA
SUB COMMISSARIO ING. MASSIMO PATERNOSTRO



ACEA ATO 2 SPA



IL RESPONSABILE DEL PROCEDIMENTO
Ing. PhD Alessia Delle Site



CONSULENTE
Ing. Biagio Eramo

ELABORATO A194PD MA2 D 226 0

COD. ATO2 APE10116

DATA OTTOBRE 2022 SCALA VARIE

Progetto di sicurezza e ammodernamento dell'approvvigionamento della città metropolitana di Roma

'Messa in sicurezza e ammodernamento del sistema idrico del Peschiera',
L.n.108/2021, ex DL n.77/2021 art. 44 Allegato IV

NUOVO TRONCO SUPERIORE ACQUEDOTTO DEL PESCHIERA dalle Sorgenti alla Centrale di Salsano

CUP G33E17000400006

PROGETTO DEFINITIVO

TEAM DI PROGETTAZIONE

CAPO PROGETTO
Ing. Angelo Marchetti

IDRAULICA
Ing. Eugenio Benedini

GEOLOGIA E IDROGEOLOGIA
Geol. Stefano Toti

GEO TECNICA E STRUTTURE
Ing. Angelo Marchetti

ASPETTI AMBIENTALI
Ing. Nicoletta Stracquadursi

ATTIVITA' TECNICHE DI SUPPORTO
Geom. Stefano Francisci

ATTIVITA' PATRIMONIALI
Geom. Fabio Pompei

Hanno collaborato:

Ing. Geol. Elisa Paolini
Ing. Viviana Angelero
Ing. Matteo Botticelli
Ing. PhD Chiara Petrelli
Poes. Fabrizio Gemmaro
Ing. Roberto Biagi
Ing. Claudio Lorusso
Geol. PhD Paolo Copposossi
Geol. Simone Febo
Geol. Yousef Abu Sabha
Geol. Filippo Anile
Ing. Francesca Gizzi

NUOVE OPERE DI DERIVAZIONE

OPERE DI ATTRAVERSAMENTO DELLA PIANA DI SAN VITTORINO - MANUFATTO M2 PLANIMETRIA E SEZIONE OPERA DI SCARICO

Geom. Mirco Firinu
Geom. Mariano Troisi
Geom. Valerio Di Carlo
Geom. Fabio Frezza
Geom. Irene Cristesi
Geom. Miroco Roberto Zappala
Geom. Veronica Ceccorelli