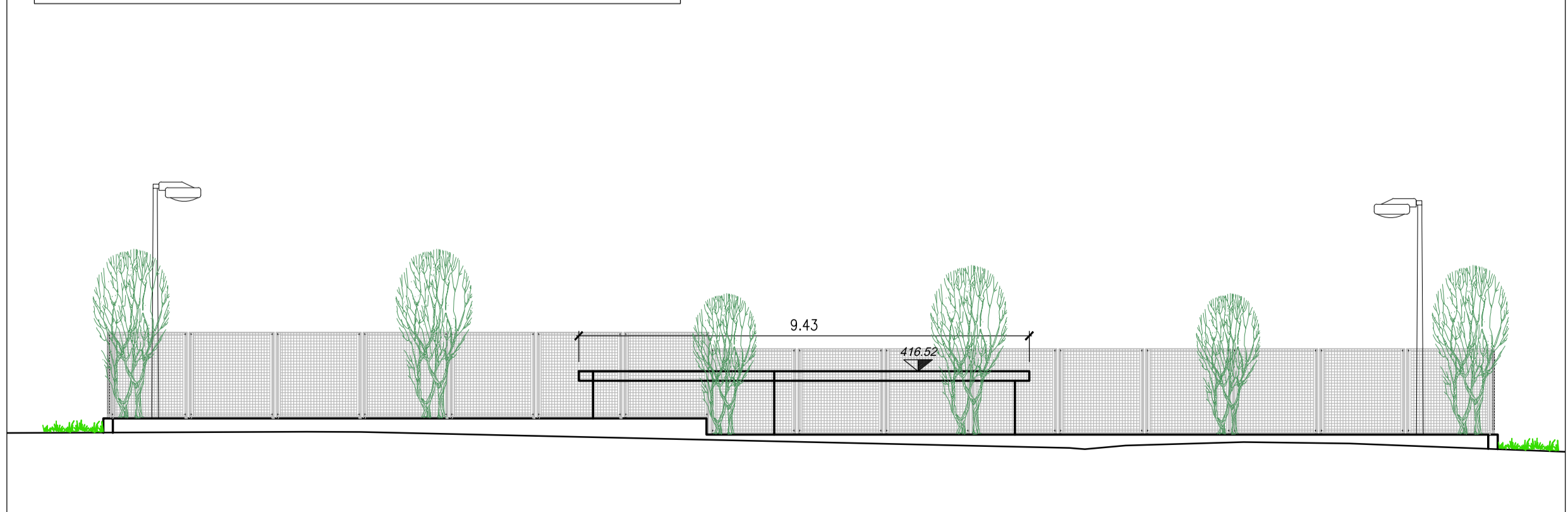


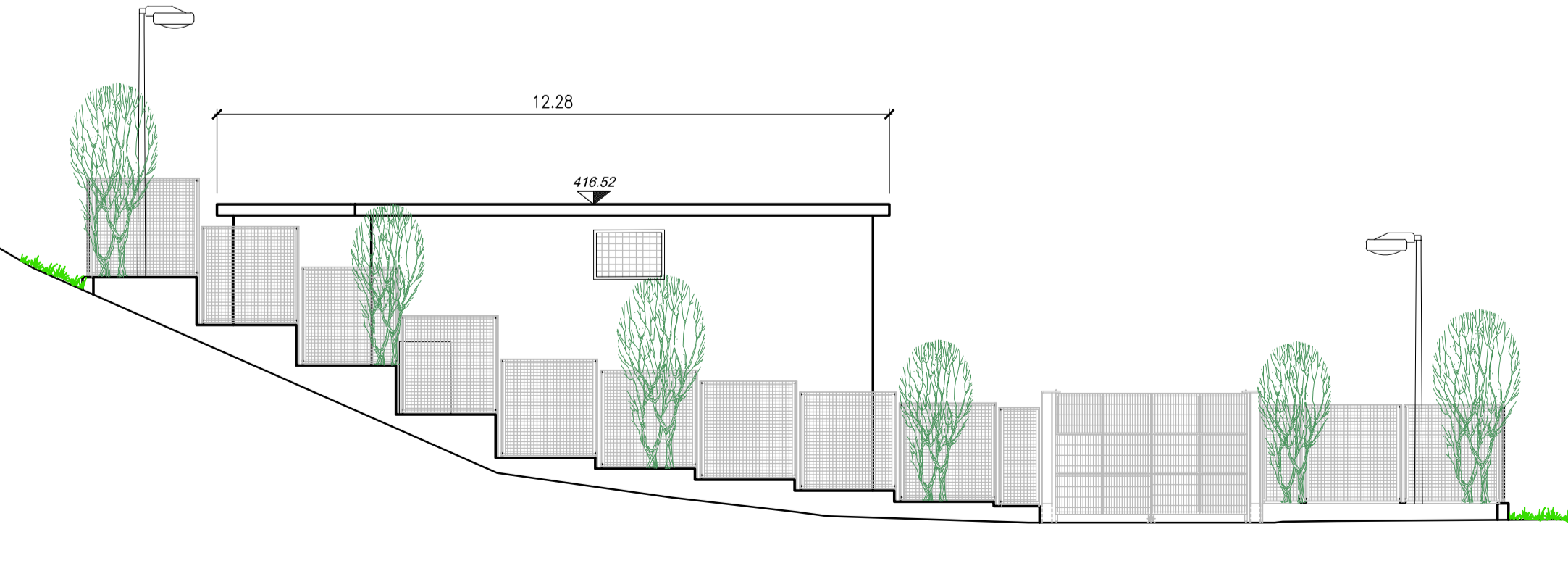
PLANIMETRIA SISTEMAZIONE ESTERNA - scala 1:200

- NOTE GENERALI:
- FINITURA PARETI ESTERNE EDIFICIO IN CEMENTO FACCIA VISTA
 - INFISSI IN COLORE ROSSO
 - RECINZIONI PERIMETRALI DI COLORE GRIGIO
 - COPERTURA MANUFATTI CON PAVIMENTAZIONE IN MARMETTE IN CLS
 - 40X40 EFFETTO GHIAIETTO
 - ALBERATURE - PIOPPO (POPULUS NIGRA CV ITALICA)
 - PAVIMENTAZIONE ESTERNA IN ASFALTO CON VARIE TIPOLOGIE DI DRENAGGIO

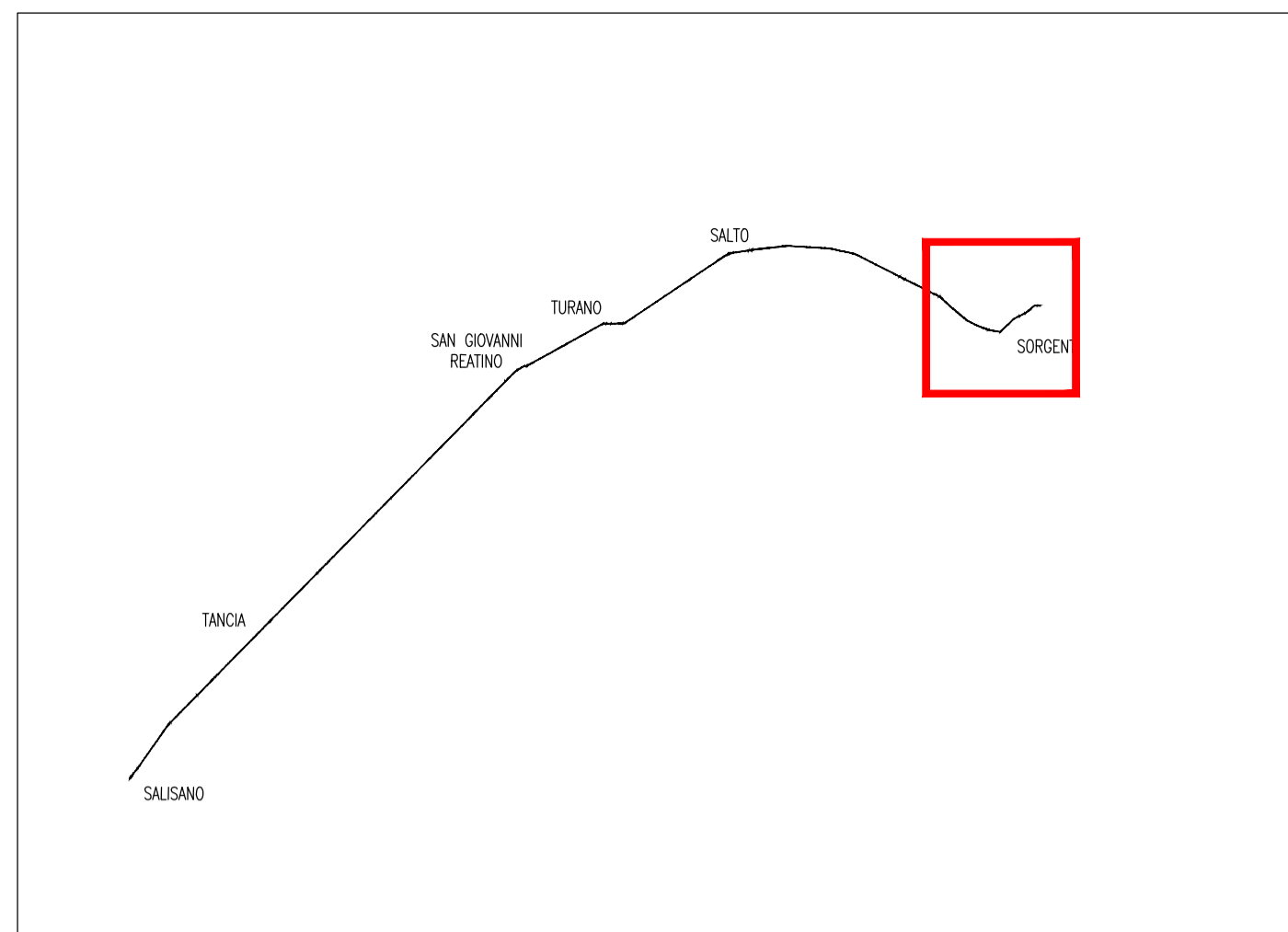


PROSPETTO SUD-EST - scala 1:100

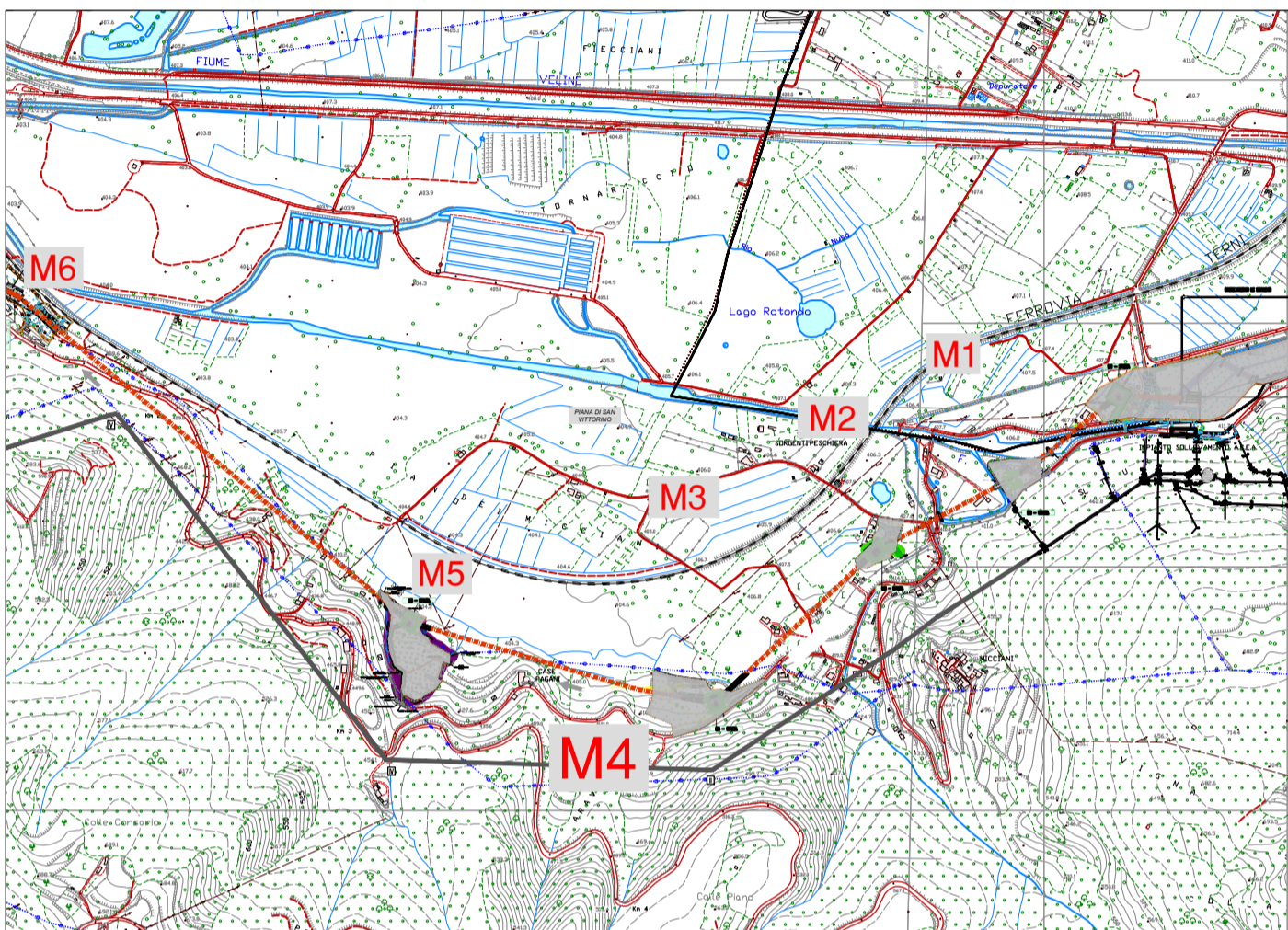
- NOTE GENERALI:
- FINITURA PARETI ESTERNE EDIFICIO IN CEMENTO FACCIA VISTA
 - INFISSI IN COLORE ROSSO
 - RECINZIONI PERIMETRALI DI COLORE GRIGIO
 - COPERTURA MANUFATTI CON PAVIMENTAZIONE IN MARMETTE IN CLS
 - 40X40 EFFETTO GHIAIETTO
 - ALBERATURE - PIOPPO (POPULUS NIGRA CV ITALICA)
 - PAVIMENTAZIONE ESTERNA IN ASFALTO CON VARIE TIPOLOGIE DI DRENAGGIO



PROSPETTO NORD-EST - scala 1:100



QUADRO D'UNIONE



KEY PLAN PLANIMETRICO

PRESIDENZA DEL CONSIGLIO DEI MINISTRI

MESSA IN SICUREZZA DEL SISTEMA ACQUEDOTTISTICO DEL PESCHIERA PER L'APPROVVIGIONAMENTO IDRICO DI ROMA CAPITALE E DELL'AREA METROPOLITANA

IL COMMISSARIO STRAORDINARIO ING. PHD MASSIMO SESSA
SUB COMMISSARIO ING. MASSIMO PATERNOSTRO

aceq acqua
ACEA ATO 2 SPA

IL RESPONSABILE DEL PROCEDIMENTO
Ing. PhD Alessia Delle Site

SUPPORTO AL RESPONSABILE DEL PROCEDIMENTO
Dott. Avv. Vittoria Gennari
Sig.ra Claudia Iacobelli
Ing. Barnaba Paglia

CONSULENTE
Ing. Biagio Eramo

ELABORATO
A194PD MA4 D048 6

COD. ATO2 APE10116

DATA OTTOBRE 2019 | SCALA VARIE

Progetto di sicurezza e ammodernamento dell'approvvigionamento della città metropolitana di Roma "Messa in sicurezza e ammodernamento del sistema idrico del Peschiera", L.n.108/2021, ex DL n.77/2021 art. 44 Allegato IV

NUOVO TRONCO SUPERIORE ACQUEDOTTO DEL PESCHIERA dalle Sorgenti alla Centrale di Salisano

CUP G33E17000400006

PROGETTO DEFINITIVO

TEAM DI PROGETTAZIONE

CAPO PROGETTO
Ing. Angelo Marchetti

IDRAULICA
Ing. Eugenio Benedini

GEOTECNICA E IDROGEOLOGIA
Geol. Stefano Tosti

GEOTECNICA E STRUTTURE
Ing. Angelo Marchetti

ASPETTI AMBIENTALI
Ing. Nicoletta Stracqualursi

ATTIVITA' TECNICHE DI SUPPORTO
Geom. Stefano Francisci

ATTIVITA' PATRIMONIALI
Geom. Fabio Pompei

Hanno collaborato:
Ing. Geol. Eusebio Paolini
Ing. Viviana Angeloro
Ing. Matteo Botticelli
Ing. PhD Chiara Petrelli
Poes. Fabrizio Gemmaro
Ing. Roberto Biagi
Ing. Claudio Lorusso
Geol. PhD Paolo Copparossi
Geol. Simone Febo
Geol. Yousef Abu Sabha
Geol. Filippo Anile
Ing. Francesca Gizzi

NUOVE OPERE DI DERIVAZIONE
OPERE DI ATTRAVERSAMENTO DELLA PIANA DI SAN VITTORINO - MANUFATTO M4 - PLANIMETRIA GENERALE E PROSPETTI

Geom. Mirco Firinu
Geom. Valerio Di Carlo
Geom. Fabio Frezza
Geom. Irene Cristesi

Geom. Messori Roberto Zappalà
Geom. Veronica Ceccorelli