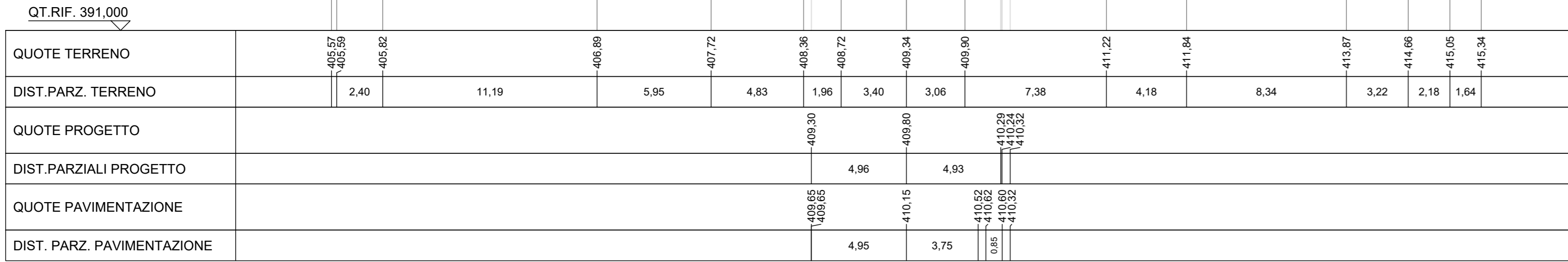


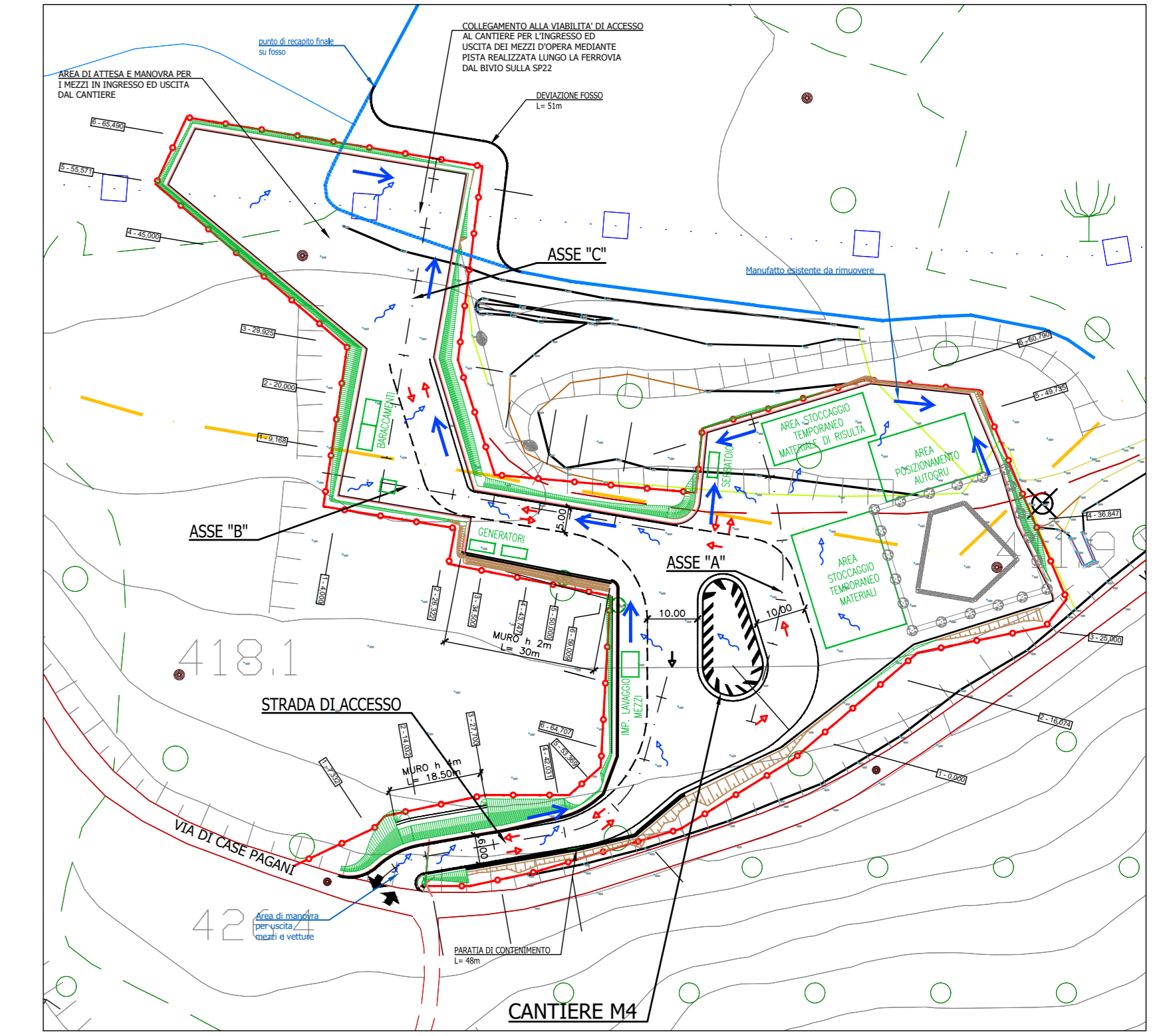
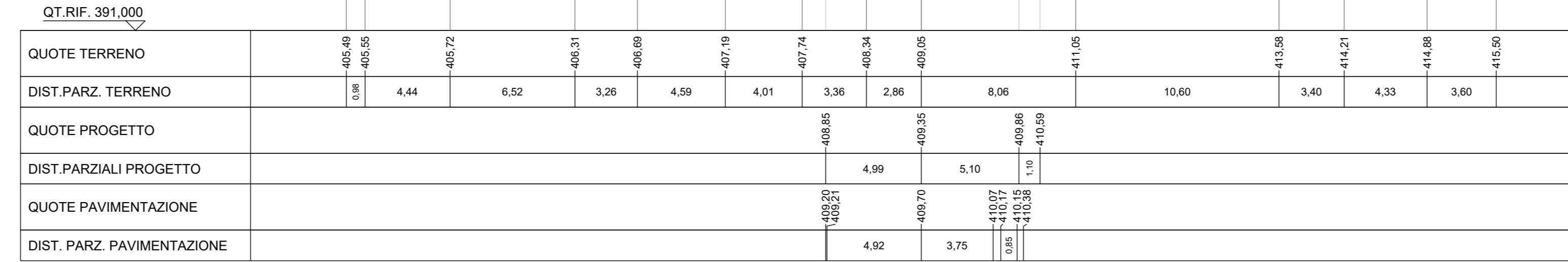
Asse M4 B
SEZIONE N. 1
QT. PROGETTO: 410,146
DIST. PROG.: 4,000
DIST. PREC.: 4,000
DIST. SUCC.: 22,322

SCALA 1:200



Asse M4 B
SEZIONE N. 2
QT. PROGETTO: 409,700
DIST. PROG.: 26,322
DIST. PREC.: 26,322
DIST. SUCC.: 8,178

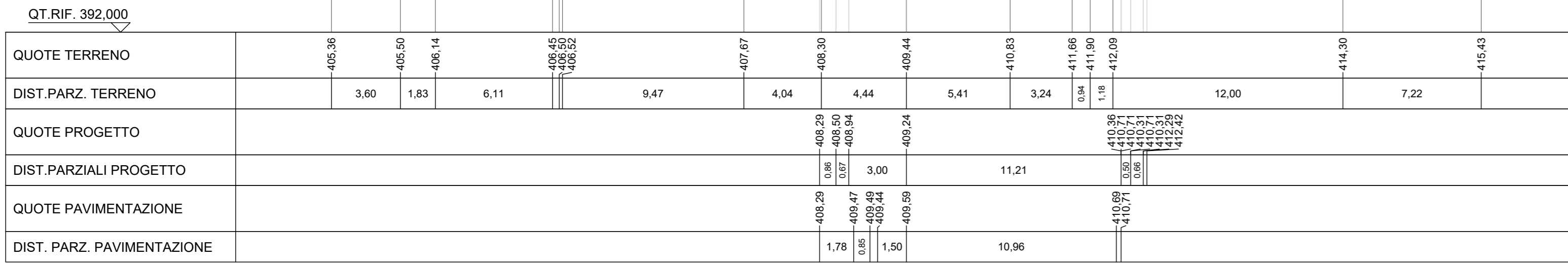
SCALA 1:200



NOTA: Tutte l'area di cantiere verrà pavimentata con 15 cm di misto stabilizzato e sottostante fondazione in misto di cava spess. 20 cm

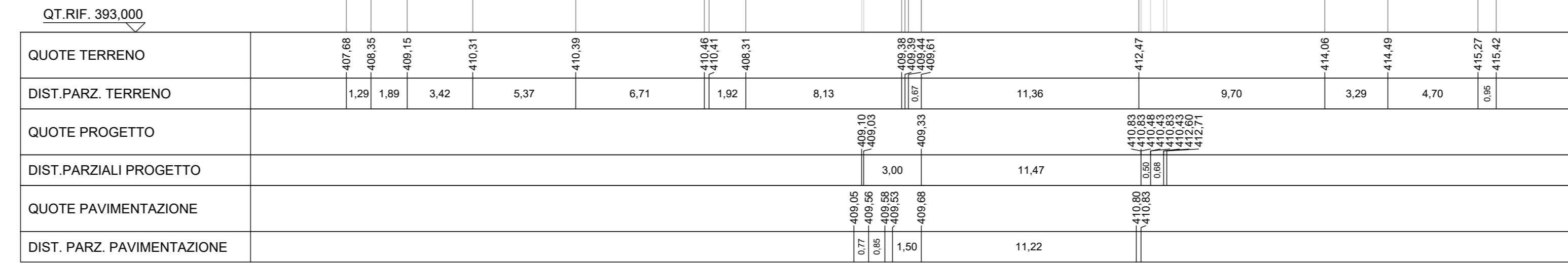
Asse M4 B
SEZIONE N. 3
QT. PROGETTO: 409,594
DIST. PROG.: 34,500
DIST. PREC.: 18,176
DIST. SUCC.: 9,247

SCALA 1:200



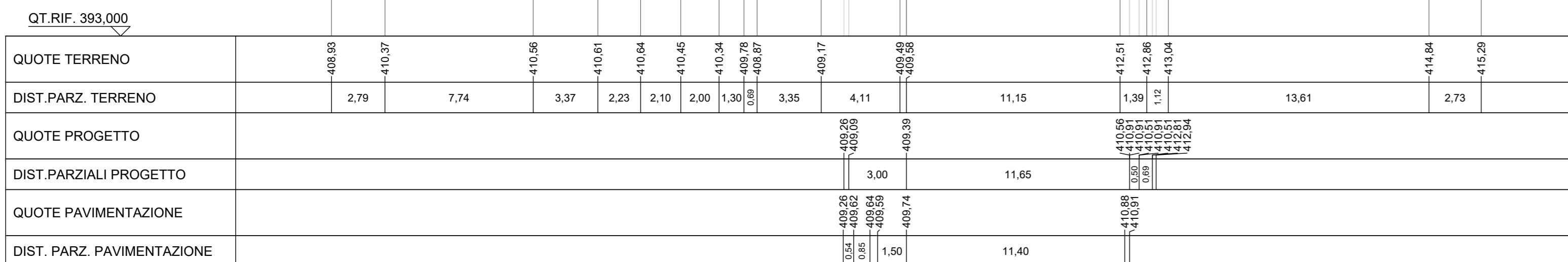
Asse M4 B
SEZIONE N. 4
QT. PROGETTO: 409,682
DIST. PROG.: 43,747
DIST. PREC.: 9,847
DIST. SUCC.: 6,253

SCALA 1:200



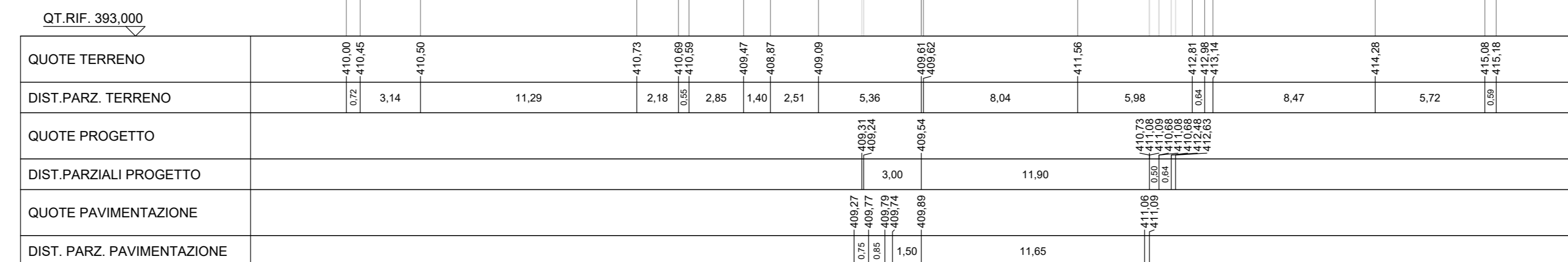
Asse M4 B
SEZIONE N. 5
QT. PROGETTO: 409,742
DIST. PROG.: 50,000
DIST. PREC.: 25,323
DIST. SUCC.: 8,609

SCALA 1:200



Asse M4 B
SEZIONE N. 6
QT. PROGETTO: 409,895
DIST. PROG.: 59,009
DIST. PREC.: 18,881
DIST. SUCC.: 9,991

SCALA 1:200





PRESIDENZA DEL CONSIGLIO DEI MINISTRI
MESSA IN SICUREZZA DEL SISTEMA ACQUEDOTTISTICO DEL PESCHIERA PER L'APPROVVIGIONAMENTO IDRICO DI ROMA CAPITALE E DELL'AREA METROPOLITANA

IL COMMISSARIO STRAORDINARIO ING. PhD MASSIMO SESSA
SUB COMMISSARIO ING. MASSIMO PATERNOSTRO

aceq
ACEA ATO 2 SPA

ocea
ocea s.p.a.

ELABORATO
A194PD MA4 D240 0
COD. ATO2_APE10116
DATA OTTOBRE 2022 SCALA 1:200

AGG. N.	DATA	NOTE	FIRMA
1			
2			
3			
4			
5			
6			
7			

IL RESPONSABILE DEL PROCEDIMENTO
Ing. PhD Alessio Delle Site

SUPPORTO AL RESPONSABILE DEL PROCEDIMENTO
Dist. Avv. Vittorio Geronzi
Sig.ra Claudia Iacovelli
Ing. Barnaba Paglia

CONSULENTE
Ing. Biagio Eramo

Progetto di sicurezza e ammodernamento dell'approvvigionamento della città metropolitana di Roma
'Messa in sicurezza e ammodernamento del sistema idrico del Peschiera'
L.n.108/2021, ex DL n.77/2021 art. 44 Allegato IV

NUOVO TRONCO SUPERIORE ACQUEDOTTO DEL PESCHIERA dalle Sorgenti alla Centrale di Salisano
CUP G33E1700040006

PROGETTO DEFINITIVO

TEAM DI PROGETTAZIONE

CAPO PROGETTO
Ing. Emilio Marchetti

REALIZZAZIONE
Ing. Vittorio Angeloni
Ing. Matteo Battistelli

GEOMETRI E INGEGNERI
Dist. Arch. Stefano Toti
Ing. Roberto Biagi

GEOMETRI E STRUTTURE
Ing. Claudio Lorusso

ASPECTI AMBIENTALI
Ing. Riccardo Marzulli

ATTIVITA' TECNICHE DI SUPPORTO
Geom. Stefano Pizzetti

ATTIVITA' PATRIMONIALI
Geom. Fabio Sponchi

Hanno collaborato:
Geom. Mirco Ffiviu
Geom. Martina Trusi
Geom. Valerio Di Carlo
Geom. Irene Cristini

NUOVE OPERE DI DERIVAZIONE OPERE DI ATTRAVERSAMENTO DELLA PIANA DI SAN VITTORINO - MANUFATTO M4 - SEZIONI TRASVERSALI ASSE B

Geom. Massimo Roberto Zappala
Geom. Veronica Ceccarelli