

Asse M4 C
SEZIONE N. 1
QT. PROGETTO: 409,488
DIST. PROG.: 9,168
DIST. PREC.: 9,168
DIST. SUCC.: 10,932

Asse M4 C
SEZIONE N. 2
QT. PROGETTO: 408,405
DIST. PROG.: 20,000
DIST. PREC.: 18,832
DIST. SUCC.: 9,925

SCALA 1:200

QT. RIF. 393,000

QUOTE TERRENO	-408,02	-408,00	-408,18	-408,34	-408,45	-408,29	-408,32	-408,36	-408,68	-409,73	-408,18	-407,94	-408,04	-408,12	-408,65		
DIST. PARZIALI TERRENO	1,88	1,55	1,11	2,48	9,85	1,88	1,18	3,59	1,94	4,37	11,93	2,93	13,45	1,71	2,98	3,63	4,94
QUOTE PROGETTO	-408,02	-408,00	-408,18	-408,34	-408,45	-408,29	-408,32	-408,36	-408,68	-409,73	-408,18	-407,94	-408,04	-408,12	-408,65		
DIST. PARZIALI PROGETTO											8,96		17,63				
QUOTE FINITO	-408,02	-408,00	-408,18	-408,34	-408,45	-408,29	-408,32	-408,36	-408,68	-409,73	-408,18	-407,94	-408,04	-408,12	-408,65		
DIST. PARZIALI FINITO											6,92		15,54				
DIST. PROGRESSIVE FINITO	-10,70	-8,02	-5,32	-2,62	-0,00	-2,62	-5,32	-8,02	-10,70	-13,40	-16,10	-18,80	-21,50	-24,20	-26,90	-29,60	-32,30

SCALA 1:200

QT. RIF. 387,000

QUOTE TERRENO	-408,02	-408,00	-408,18	-408,34	-408,45	-408,29	-408,32	-408,36	-408,68	-409,73	-408,18	-407,94	-408,04	-408,12	-408,65		
DIST. PARZIALI TERRENO	1,88	1,55	1,11	2,48	9,85	1,88	1,18	3,59	1,94	4,37	11,93	2,93	13,45	1,71	2,98	3,63	4,94
QUOTE PROGETTO	-408,02	-408,00	-408,18	-408,34	-408,45	-408,29	-408,32	-408,36	-408,68	-409,73	-408,18	-407,94	-408,04	-408,12	-408,65		
DIST. PARZIALI PROGETTO											8,96		17,63				
QUOTE FINITO	-408,02	-408,00	-408,18	-408,34	-408,45	-408,29	-408,32	-408,36	-408,68	-409,73	-408,18	-407,94	-408,04	-408,12	-408,65		
DIST. PARZIALI FINITO											6,92		15,54				
DIST. PROGRESSIVE FINITO	-11,05	-8,64	-6,23	-3,82	-1,41	-1,41	-3,82	-6,23	-8,64	-11,05	-13,46	-15,87	-18,28	-20,69	-23,10	-25,51	-27,92

Asse M4 C
SEZIONE N. 3
QT. PROGETTO: 407,412
DIST. PROG.: 18,925
DIST. PREC.: 9,925
DIST. SUCC.: 15,019

Asse M4 C
SEZIONE N. 4
QT. PROGETTO: 405,905
DIST. PROG.: 45,000
DIST. PREC.: 16,975
DIST. SUCC.: 10,571

SCALA 1:200

QT. RIF. 391,000

QUOTE TERRENO	-408,34	-408,74	-408,10	-408,38	-407,16	-407,28	-407,31	-407,17	-408,02	-408,01	-408,35	-408,35	-408,35	-408,35	-408,35	-408,35	-408,35	-408,35
DIST. PARZIALI TERRENO	4,58	4,55	3,48	8,70	3,07	3,02	3,01	3,29	5,82	3,00	7,50	3,04	7,15	3,31	5,10	4,73	3,40	4,80
QUOTE PROGETTO	-408,34	-408,74	-408,10	-408,38	-407,16	-407,28	-407,31	-407,17	-408,02	-408,01	-408,35	-408,35	-408,35	-408,35	-408,35	-408,35	-408,35	-408,35
DIST. PARZIALI PROGETTO																		
QUOTE FINITO	-408,34	-408,74	-408,10	-408,38	-407,16	-407,28	-407,31	-407,17	-408,02	-408,01	-408,35	-408,35	-408,35	-408,35	-408,35	-408,35	-408,35	-408,35
DIST. PARZIALI FINITO																		
DIST. PROGRESSIVE FINITO	-10,38	-12,46	-14,54	-16,62	-18,70	-20,78	-22,86	-24,94	-27,02	-29,10	-31,18	-33,26	-35,34	-37,42	-39,50	-41,58	-43,66	-45,74

SCALA 1:200

QT. RIF. 390,000

QUOTE TERRENO	-408,00	-408,00	-408,00	-408,00	-408,00	-408,00	-408,00	-408,00	-408,00	-408,00	-408,00	-408,00	-408,00	-408,00	-408,00	-408,00	-408,00	-408,00	-408,00
DIST. PARZIALI TERRENO		12,93		8,78		7,78		2,23		1,33	1,52	1,80	3,97		15,32		1,68	1,25	4,08
QUOTE PROGETTO	-408,00	-408,00	-408,00	-408,00	-408,00	-408,00	-408,00	-408,00	-408,00	-408,00	-408,00	-408,00	-408,00	-408,00	-408,00	-408,00	-408,00	-408,00	-408,00
DIST. PARZIALI PROGETTO																			
QUOTE FINITO	-408,00	-408,00	-408,00	-408,00	-408,00	-408,00	-408,00	-408,00	-408,00	-408,00	-408,00	-408,00	-408,00	-408,00	-408,00	-408,00	-408,00	-408,00	-408,00
DIST. PARZIALI FINITO																			
DIST. PROGRESSIVE FINITO	-10,38	-12,46	-14,54	-16,62	-18,70	-20,78	-22,86	-24,94	-27,02	-29,10	-31,18	-33,26	-35,34	-37,42	-39,50	-41,58	-43,66	-45,74	-47,82

Asse M4 C
SEZIONE N. 5
QT. PROGETTO: 404,856
DIST. PROG.: 55,571
DIST. PREC.: 10,971
DIST. SUCC.: 9,919

Asse M4 C
SEZIONE N. 6
QT. PROGETTO: 404,294
DIST. PROG.: 65,490
DIST. PREC.: 9,919
DIST. SUCC.: 1,025

SCALA 1:200

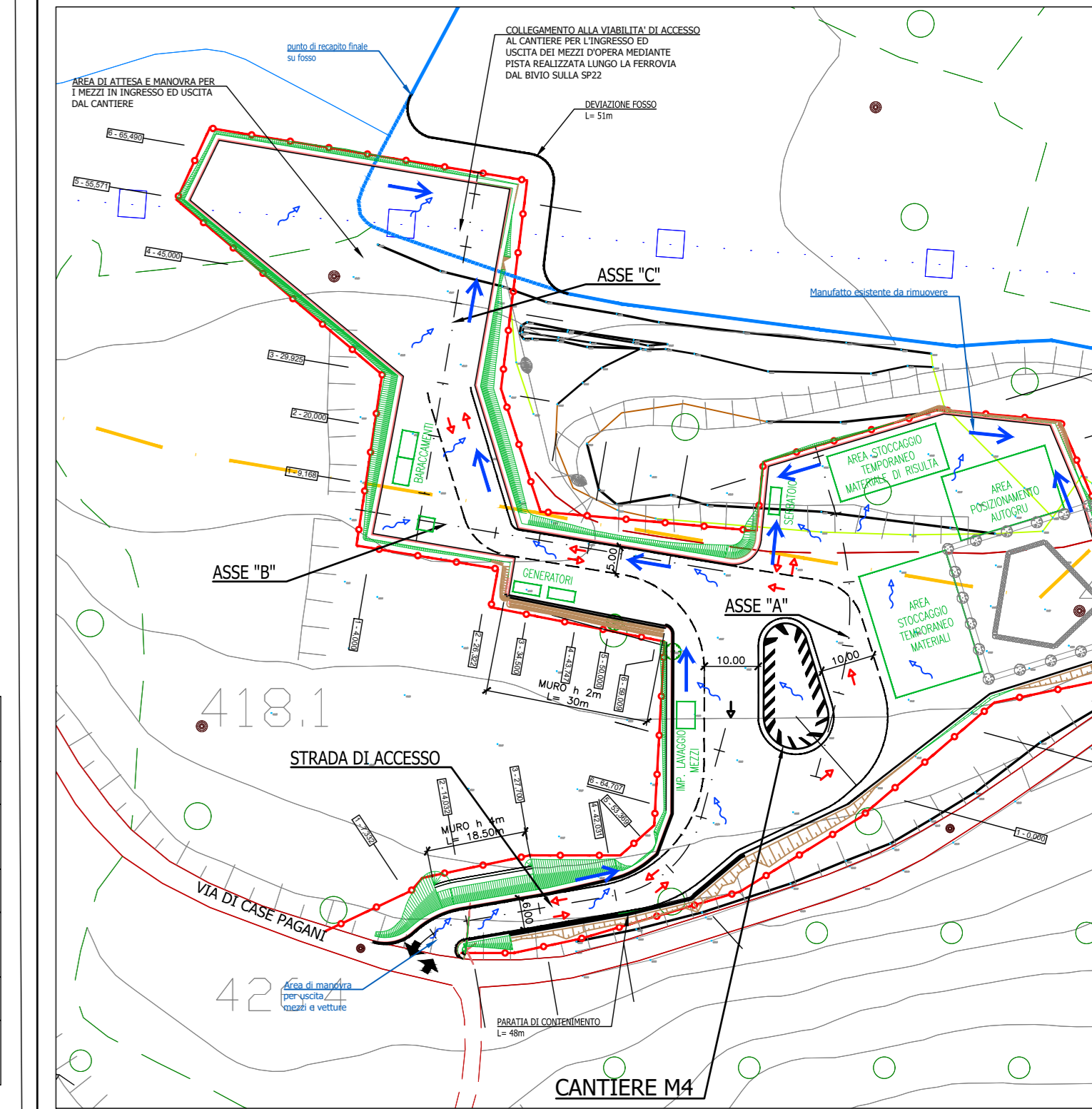
QT. RIF. 390,000

QUOTE TERRENO	-408,00	-408,00	-408,00	-408,00	-408,00	-408,00	-408,00	-408,00	-408,00	-408,00	-408,00	-408,00	-408,00	-408,00	-408,00	-408,00	-408,00	-408,00	-408,00	-408,00
DIST. PARZIALI TERRENO		9,22		20,79		1,71	1,32	1,07	3,57	1,77	6,08	5,84	5,82	1,26	1,51	1,01	4,33	9,15		
QUOTE PROGETTO	-408,00	-408,00	-408,00	-408,00	-408,00	-408,00	-408,00	-408,00	-408,00	-408,00	-408,00	-408,00	-408,00	-408,00	-408,00	-408,00	-408,00	-408,00	-408,00	-408,00
DIST. PARZIALI PROGETTO																				
QUOTE FINITO	-408,00	-408,00	-408,00	-408,00	-408,00	-408,00	-408,00	-408,00	-408,00	-408,00	-408,00	-408,00	-408,00	-408,00	-408,00	-408,00	-408,00	-408,00	-408,00	-408,00
DIST. PARZIALI FINITO																				
DIST. PROGRESSIVE FINITO	-10,38	-12,46	-14,54	-16,62	-18,70	-20,78	-22,86	-24,94	-27,02	-29,10	-31,18	-33,26	-35,34	-37,42	-39,50	-41,58	-43,66	-45,74	-47,82	-49,90

SCALA 1:200

QT. RIF. 390,000

QUOTE TERRENO	-408,00	-408,00	-408,00	-408,00	-408,00	-408,00	-408,00	-408,00	-408,00	-408,00	-408,00	-408,00	-408,00	-408,00	-408,00	-408,00	-408,00	-408,00	-408,00	-408,00
DIST. PARZIALI TERRENO		5,75		23,03		2,56	3,43	4,03	5,73	1,59	2,61	3,46	2,24	3,85	2,13	3,17				
QUOTE PROGETTO	-408,00	-408,00	-408,00	-408,00	-408,00	-408,00	-408,00	-408,00	-408,00	-408,00	-408,00	-408,00	-408,00	-408,00	-408,00	-408,00	-408,00	-408,00	-408,00	-408,00
DIST. PARZIALI PROGETTO																				
QUOTE FINITO	-408,00	-408,00	-408,00	-408,00	-408,00	-408,00	-408,00	-408,00	-408,00	-408,00	-408,00	-408,00	-408,00	-408,00	-408,00	-408,00	-408,00	-408,00	-408,00	-408,00
DIST. PARZIALI FINITO																				
DIST. PROGRESSIVE FINITO	-10,38	-12,46	-14,54	-16,62	-18,70	-20,78	-22,86	-24,94	-27,02	-29,10	-31,18	-33,26	-35,34	-37,42	-39,50	-41,58	-43,66	-45,74	-47,82	-49,90



NOTA: Tutte l'area di cantiere verrà pavimentata con 15 cm di misto stabilizzato e sottostante fondazione in misto di cava spess. 20 cm



PRESIDENZA DEL CONSIGLIO DEI MINISTRI
MESSA IN SICUREZZA DEL SISTEMA ACQUEDOTTISTICO
DEL PESCHIERA PER L'APPROVVIGIONAMENTO IDRICO
DI ROMA CAPITALE E DELL'AREA METROPOLITANA

IL COMMISSARIO STRAORDINARIO ING. PhD MASSIMO SESSA
SUB COMMISSARIO ING. MASSIMO PATERNOSTRO



ELABORATO
A194PD MA4 D 241 0
COD. ATO2_APE10116
DATA OTTOBRE 2022 SCALA 1:200

AGG. N.	DATA	NOTE	FIRMA
1			
2			
3			
4			
5			
6			
7			

IL RESPONSABILE DEL PROCEDIMENTO
Ing. PhD Alessio Delle Site
SUPPORTO AL RESPONSABILE DEL PROCEDIMENTO
Dott. Avv. Vittorio Germani
Sig.ra Claudia Iacovelli
Ing. Barnaba Paglia
CONSULENTE
Ing. Biagio Erramo

Progetto di sicurezza e ammodernamento
dell'approvvigionamento idrico della
metropolitana di Roma
'Messa in sicurezza e ammodernamento del sistema
idrico del Peschiera'.
L.n.108/2021, ex DL n.77/2021 art. 44 Allegato IV

NUOVO TRONCO SUPERIORE ACQUEDOTTO
DEL PESCHIERA
dalle Sorgenti alla Centrale di Salisano
CUP G33E1700400006

PROGETTO DEFINITIVO

TEAM DI PROGETTAZIONE
CAPO PROGETTO
Ing. Filippo Marchetti
INGEGNERIA
Ing. Vittorio Angelino
Ing. Matteo Batticelli
INGEGNERIA E PROGETTAZIONE
Ing. Paolo Chiara Perotti
Ing. Roberto Biagi
INGEGNERIA E STRUTTURE
Ing. Claudio Lorenzini
ASPECT AMBIENTALE
Ing. Simona Pappalardo
ATTIVITA' TECNICHE DI SUPPORTO
Ing. Francesco Gizzi
Hanno collaborato:
Geo. Mirco Ffiviu
Geo. Martina Trusi
Geo. Valerio Di Carlo
Geo. Fabio Frazza
Geo. Irene Cristini
Geo. Massimo Roberto Zappala
Geo. Veronica Ceccarelli