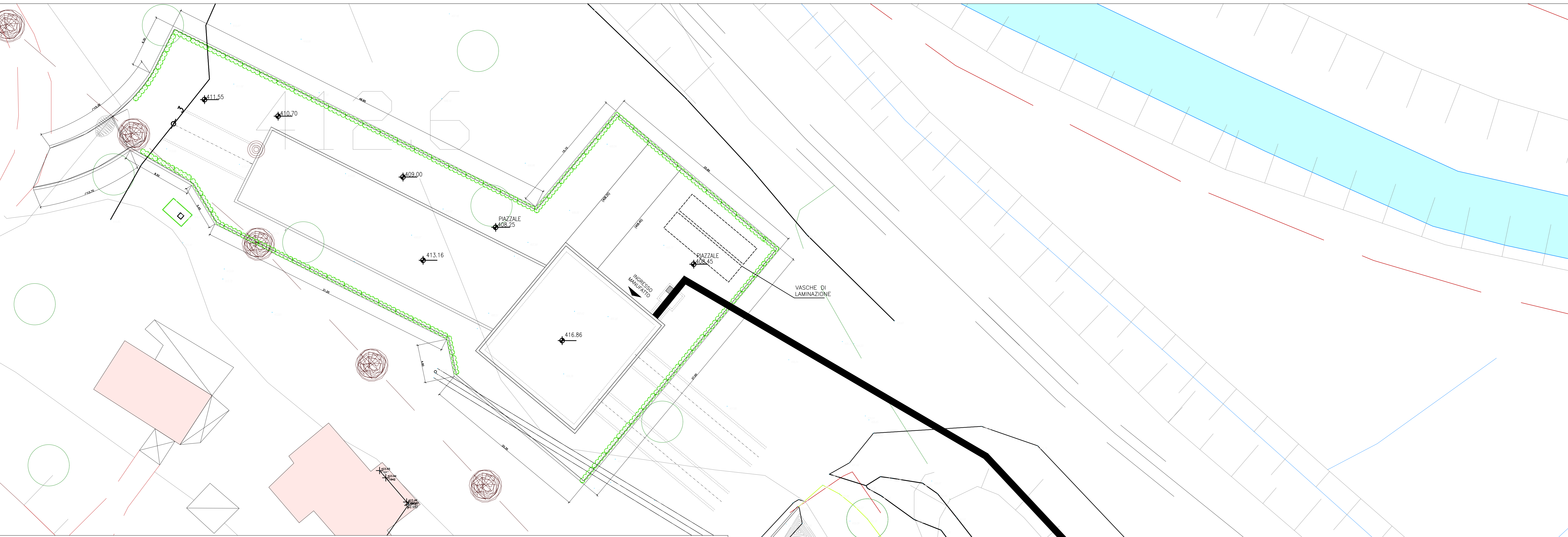
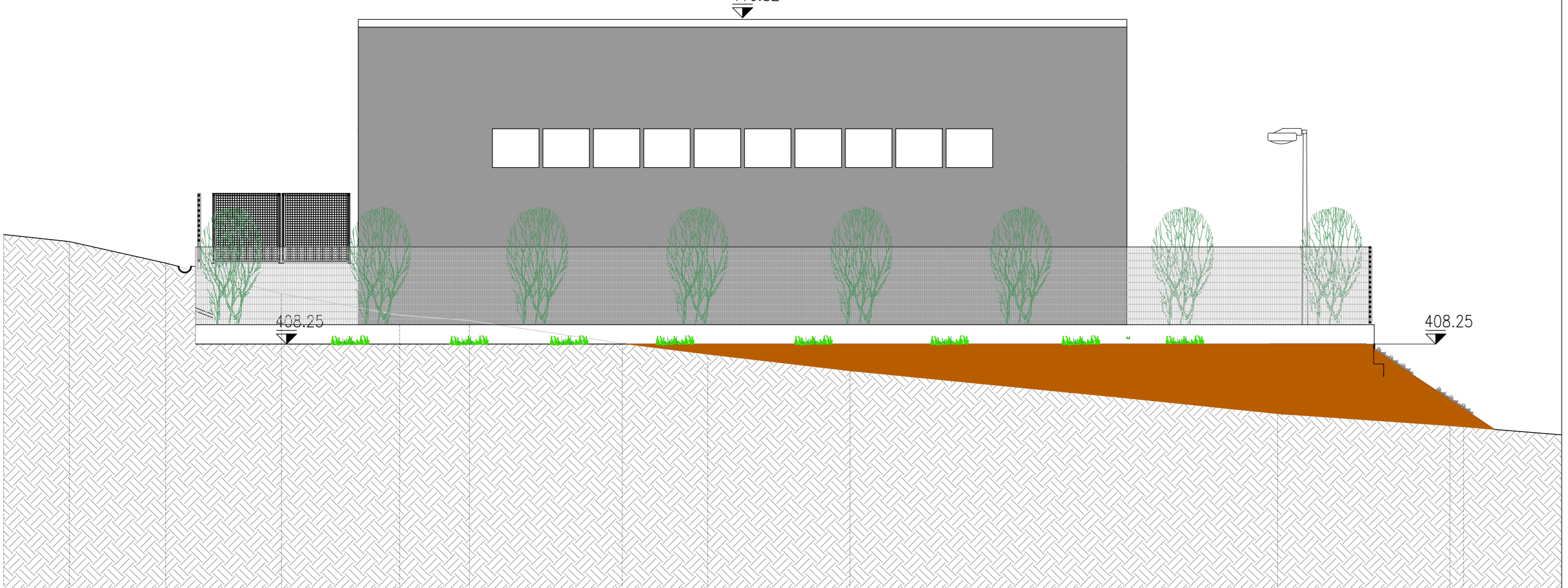


QUADRO D'UNIONE

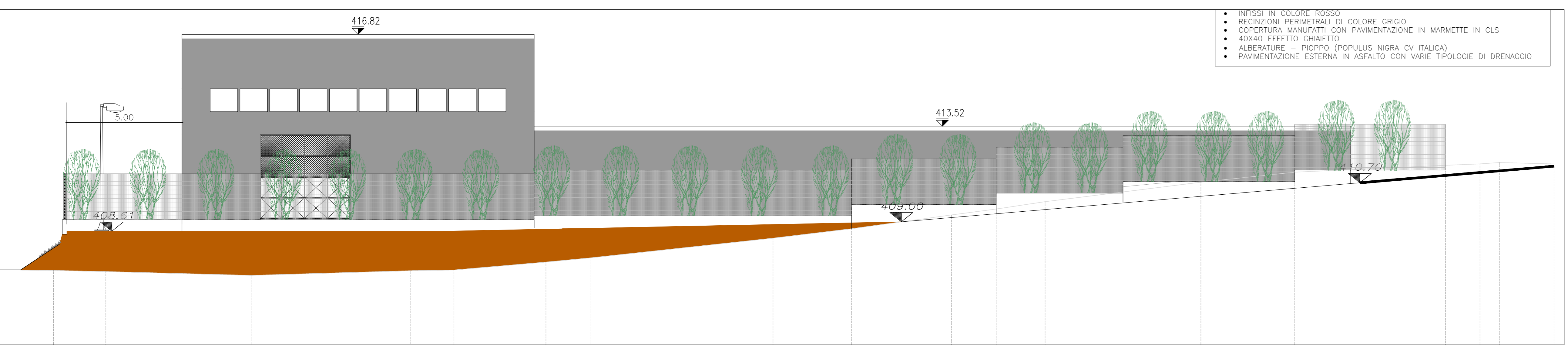


PLANIMETRIA GENERALE - scala 1:200

- FINITURA PARETI ESTERNE EDIFICIO IN CEMENTO FACCIA VISTA
- INFISSI IN COLORE ROSSO
- RECINZIONI PERIMETRALI DI COLORE GRIGIO
- COPERTURA MANUFATTI CON PAVIMENTAZIONE IN MARMETTE IN CLS
- 40X40 EFFETTO GHIAIETTO
- ALBERATURE - PIOPPO (POPULUS NIGRA CV ITALICA)
- PAVIMENTAZIONE ESTERNA IN ASFALTO CON VARIE TIPOLOGIE DI DRENAGGIO

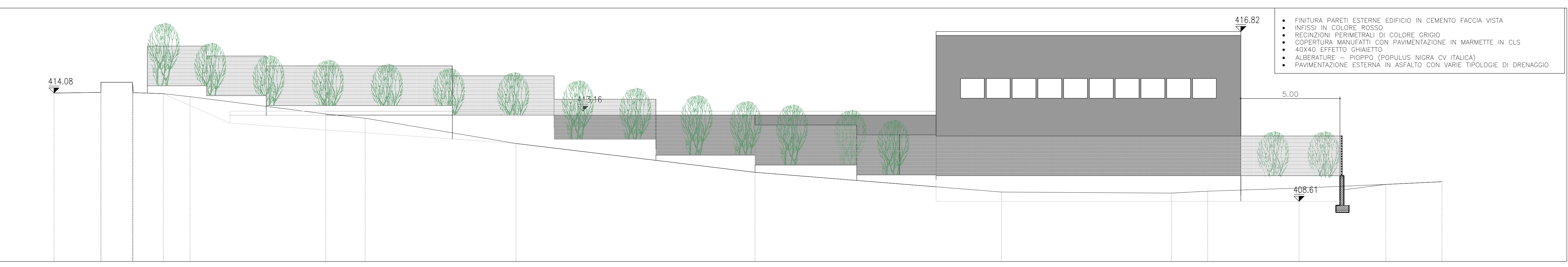


PROSPETTO SE - scala 1:100



PROSPETTO NE - scala 1:100

- INFISSI IN COLORE ROSSO
- RECINZIONI PERIMETRALI DI COLORE GRIGIO
- COPERTURA MANUFATTI CON PAVIMENTAZIONE IN MARMETTE IN CLS
- 40X40 EFFETTO GHIAIETTO
- ALBERATURE - PIOPPO (POPULUS NIGRA CV ITALICA)
- PAVIMENTAZIONE ESTERNA IN ASFALTO CON VARIE TIPOLOGIE DI DRENAGGIO



PROSPETTO SW - scala 1:100

- FINITURA PARETI ESTERNE EDIFICIO IN CEMENTO FACCIA VISTA
- INFISSI IN COLORE ROSSO
- RECINZIONI PERIMETRALI DI COLORE GRIGIO
- COPERTURA MANUFATTI CON PAVIMENTAZIONE IN MARMETTE IN CLS
- 40X40 EFFETTO GHIAIETTO
- ALBERATURE - PIOPPO (POPULUS NIGRA CV ITALICA)
- PAVIMENTAZIONE ESTERNA IN ASFALTO CON VARIE TIPOLOGIE DI DRENAGGIO

PRESIDENZA DEL CONSIGLIO DEI MINISTRI
MESSA IN SICUREZZA DEL SISTEMA ACQUEDOTTISTICO DEL PESCHIERA PER L'APPROVVIGIONAMENTO IDRICO DI ROMA CAPITALE E DELL'AREA METROPOLITANA
 IL COMMISSARIO STRAORDINARIO ING. PH.D MASSIMO SESSA
 SUB COMMISSARIO ING. MASSIMO PATERNOSTRO

aceq
ACEA ATO 2 SPA

aceq
Pianificazione e Servizi

ELABORATO
A194PD MA6 D262 0
COD. ATO2_APE10116
DATA OTTOBRE 2022 | SCALA VARIE

AGG. N.	DATA	NOTE	FIRMA
1			
2			
3			
4			
5			
6			
7			

TEAM DI PROGETTAZIONE

CAPO PROGETTO
Ing. Giuseppe Marchetti

PROGETTAZIONE
Ing. Vittorio Angeloni
Ing. Matteo Botticelli

GEOMETRIA E IDROLOGIA
Geom. Stefano Tosi
Ing. Roberto Biagi

GEOTECNICA E STRUTTURE
Ing. Claudia Lunaresi

ASPECTI AMBIENTALI
Geom. Stefano Tosi

ATTIVITA' TECNICHE DI SUPPORTO
Geom. Stefano Tosi

ATTIVITA' PATRIMONIALI
Geom. Fabio Frasca

Hanno collaborato:
Ing. Geol. Elio Pizzini
Ing. Vittorio Angeloni
Ing. Matteo Botticelli
Ing. PhD Chiara Fenucci
Pere. Fabrizio Genovesi
Ing. Claudia Lunaresi
Geol. PhD Paolo Caporossi
Geom. Stefano Tosi
Geol. Yusuf Abu Sabha
Geom. Stefano Tosi
Ing. Francesco Gizzi

Geom. Mirco Firinu
Geom. Massimo Roberto Zappalà
Geom. Veronica Caccarelli
Geom. Stefano Tosi
Geom. Valeria Di Carlo
Geom. Fabio Frasca
Geom. Irene Cristini

IL RESPONSABILE DEL PROCEDIMENTO
Ing. PhD Alessio Delle Site

SUPPORTO AL RESPONSABILE DEL PROCEDIMENTO
Dott. Avv. Vittorio Germani
Sig.ra Claudia Sacchetti
Ing. Barbara Paglià

CONSULENTE
Ing. Biagio Eramo

Progetto di sicurezza e ammodernamento dell'approvvigionamento della città metropolitana di Roma
"Messa in sicurezza e ammodernamento del sistema idrico del Peschiera".
L.n.108/2021, ex DL n.77/2021 art. 44 Allegato IV

NUOVO TRONCO SUPERIORE ACQUEDOTTO DEL PESCHIERA dalle Sorgenti alla Centrale di Salisano
CUP G33E1700400006

PROGETTO DEFINITIVO

NUOVO TRONCO SUPERIORE ACQUEDOTTO DEL PESCHIERA
NUOVO MANUFATTO DI PARTENZA DELL'ACQUEDOTTO M6 - PROSPETTI