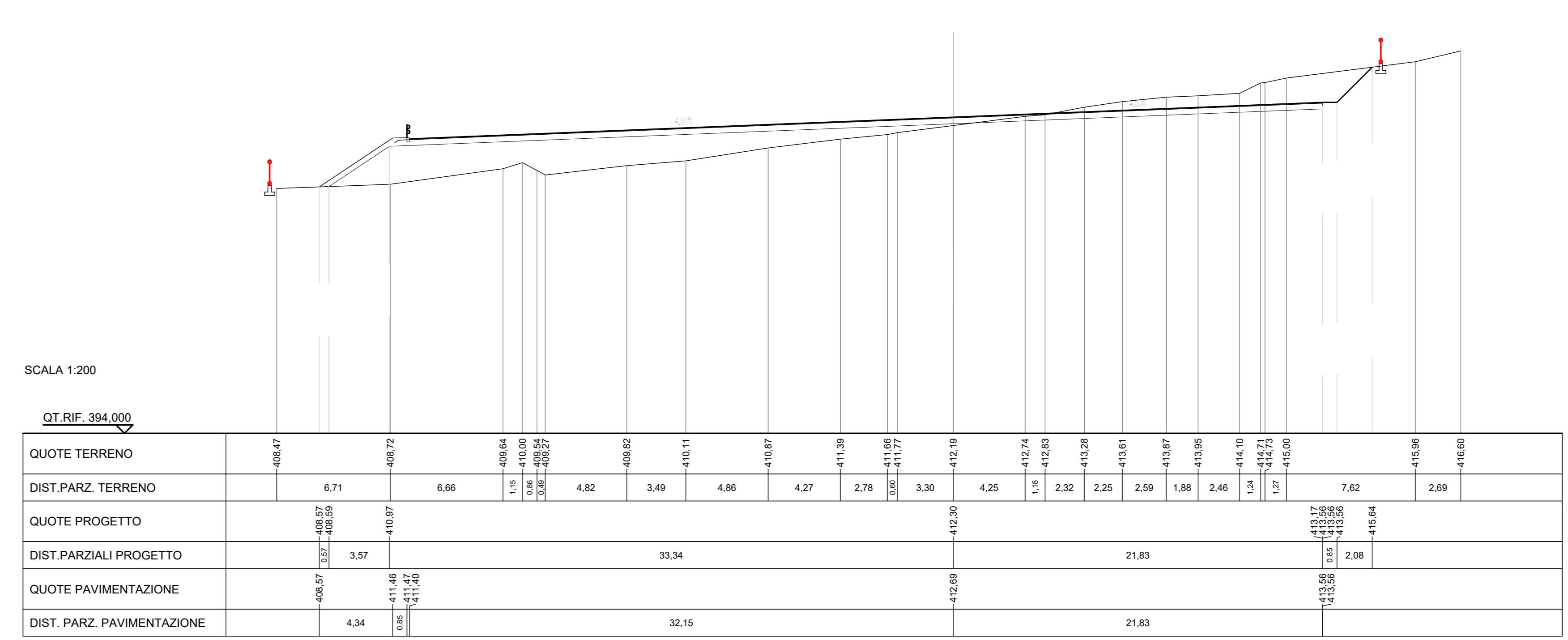
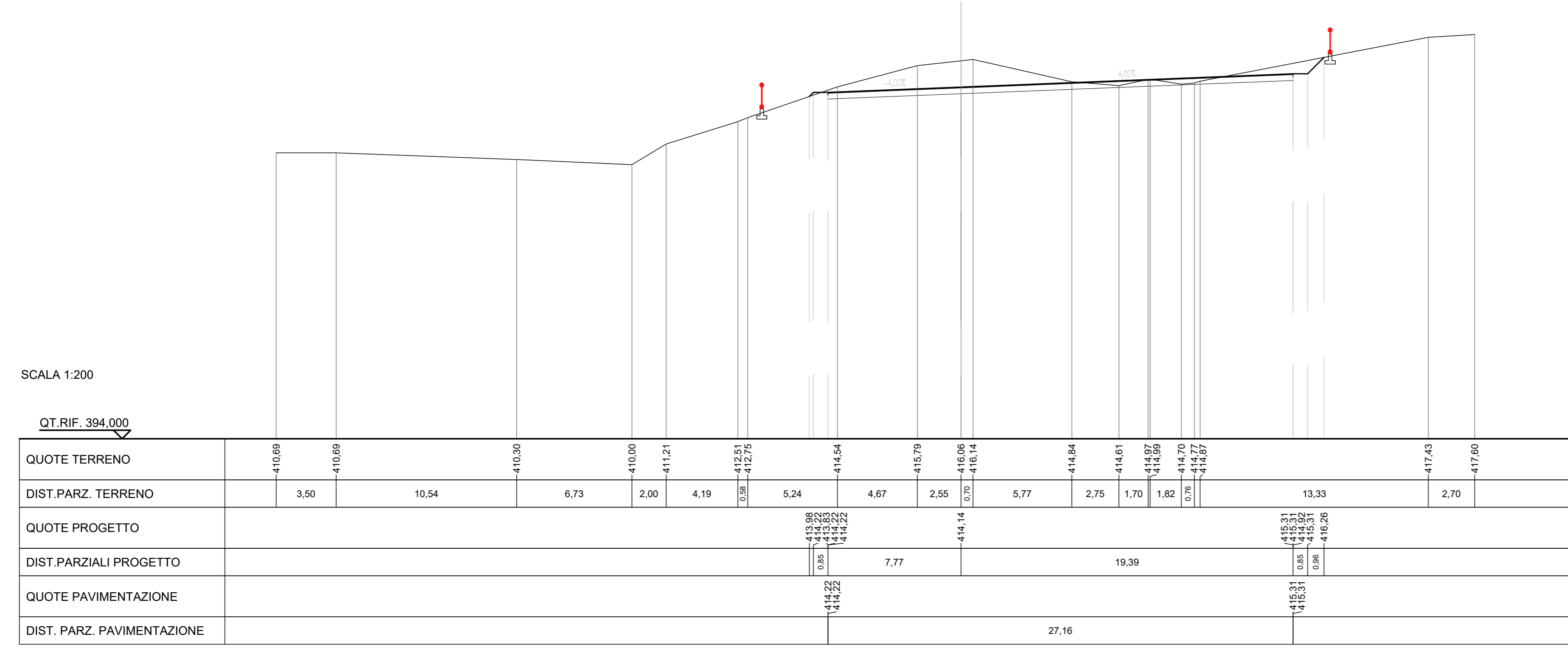


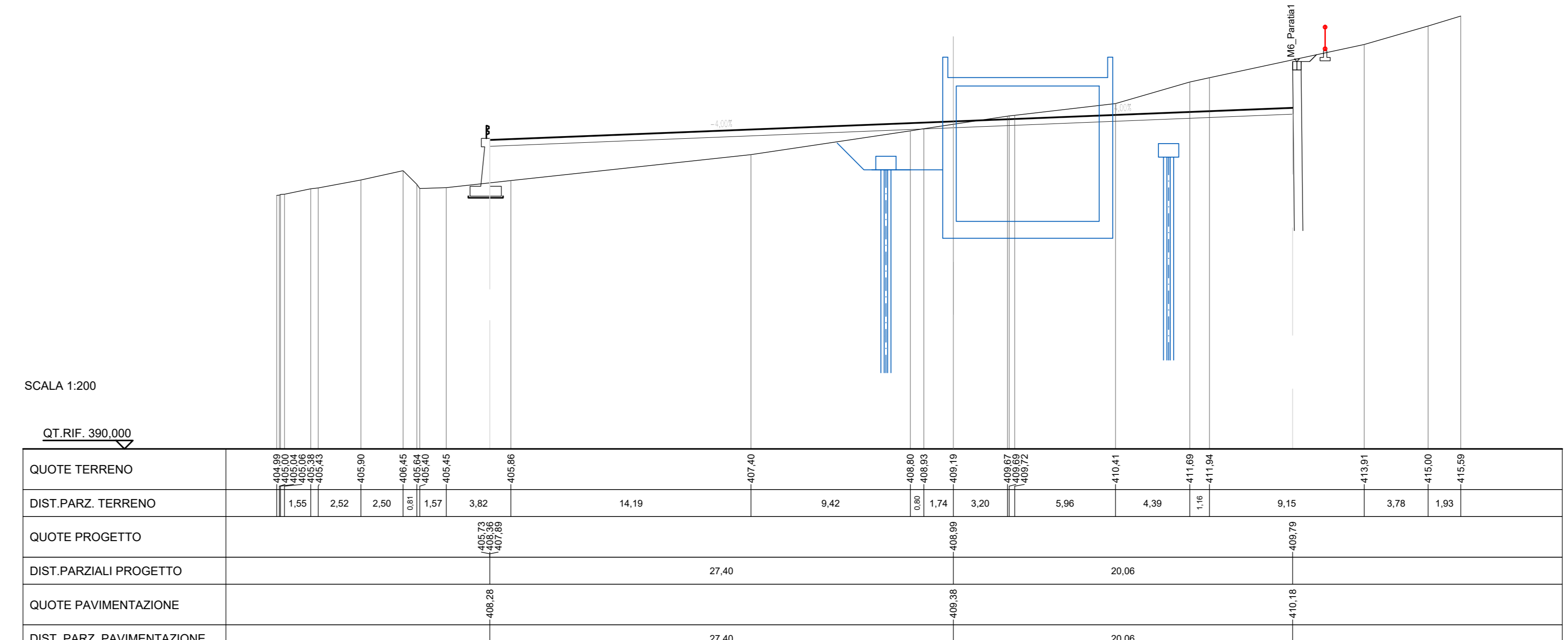
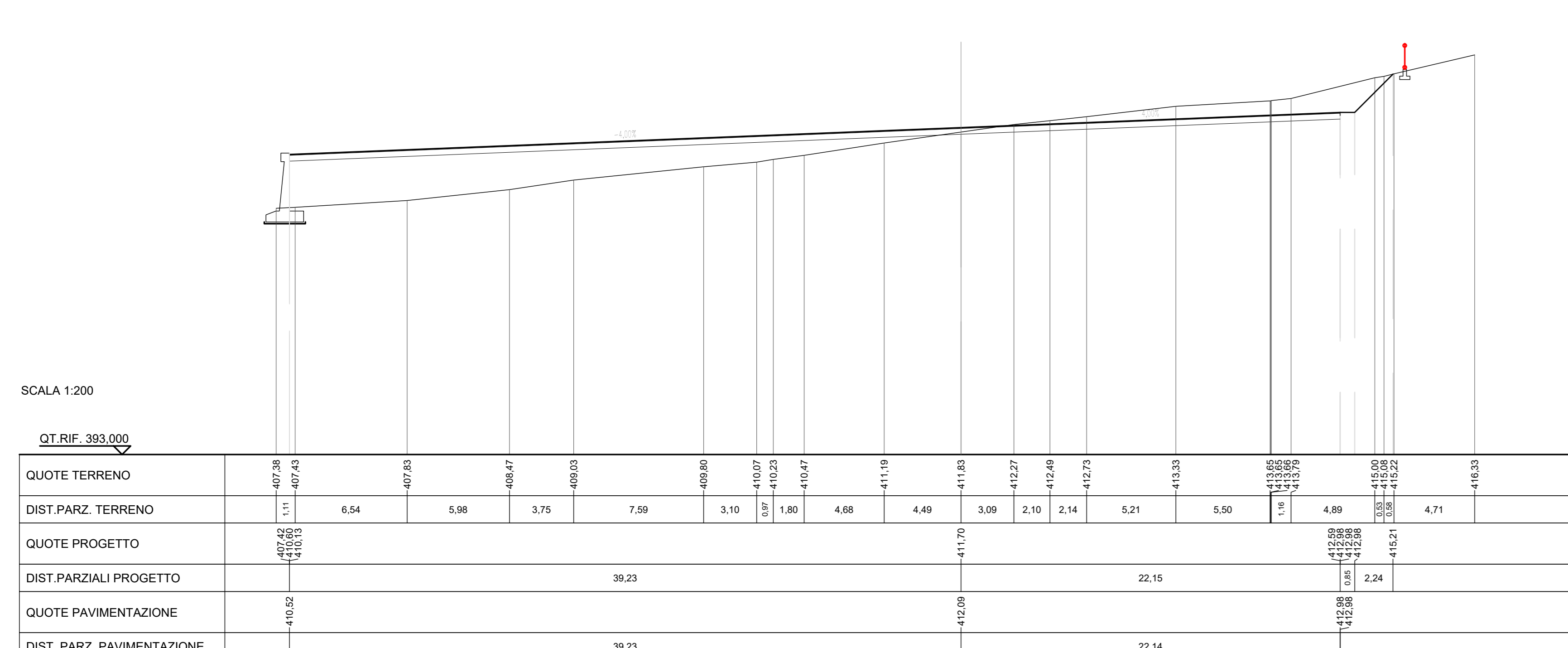
Asse M6 A  
SEZIONE N. 1  
QT. PROGETTO: 414,531  
DIST. PROJ.: 11,505  
DIST. PREC.: 11,505  
DIST. SUCC.: 13,495

Asse M6 A  
SEZIONE N. 2  
QT. PROGETTO: 412,691  
DIST. PROJ.: 25,000  
DIST. PREC.: 13,495  
DIST. SUCC.: 5,000



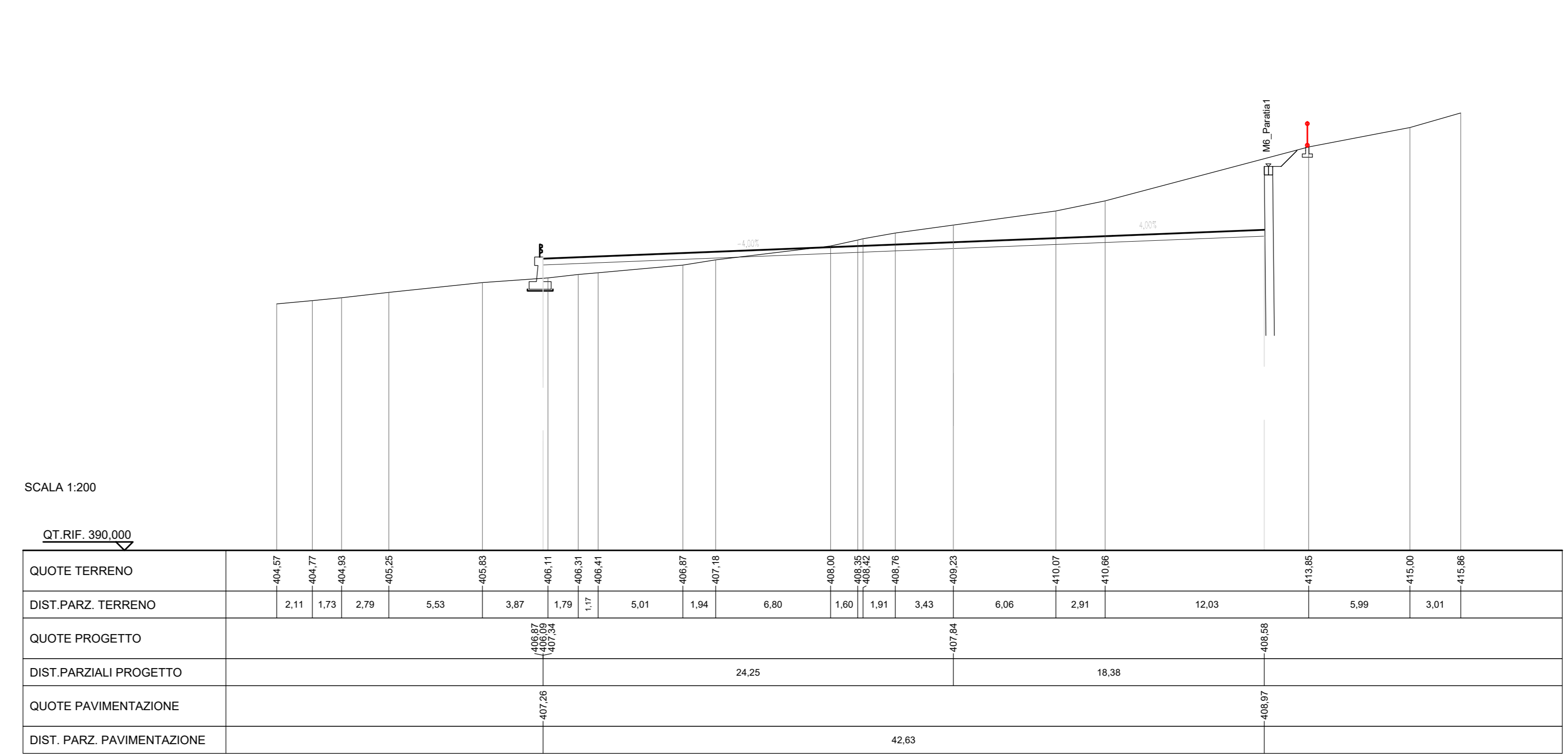
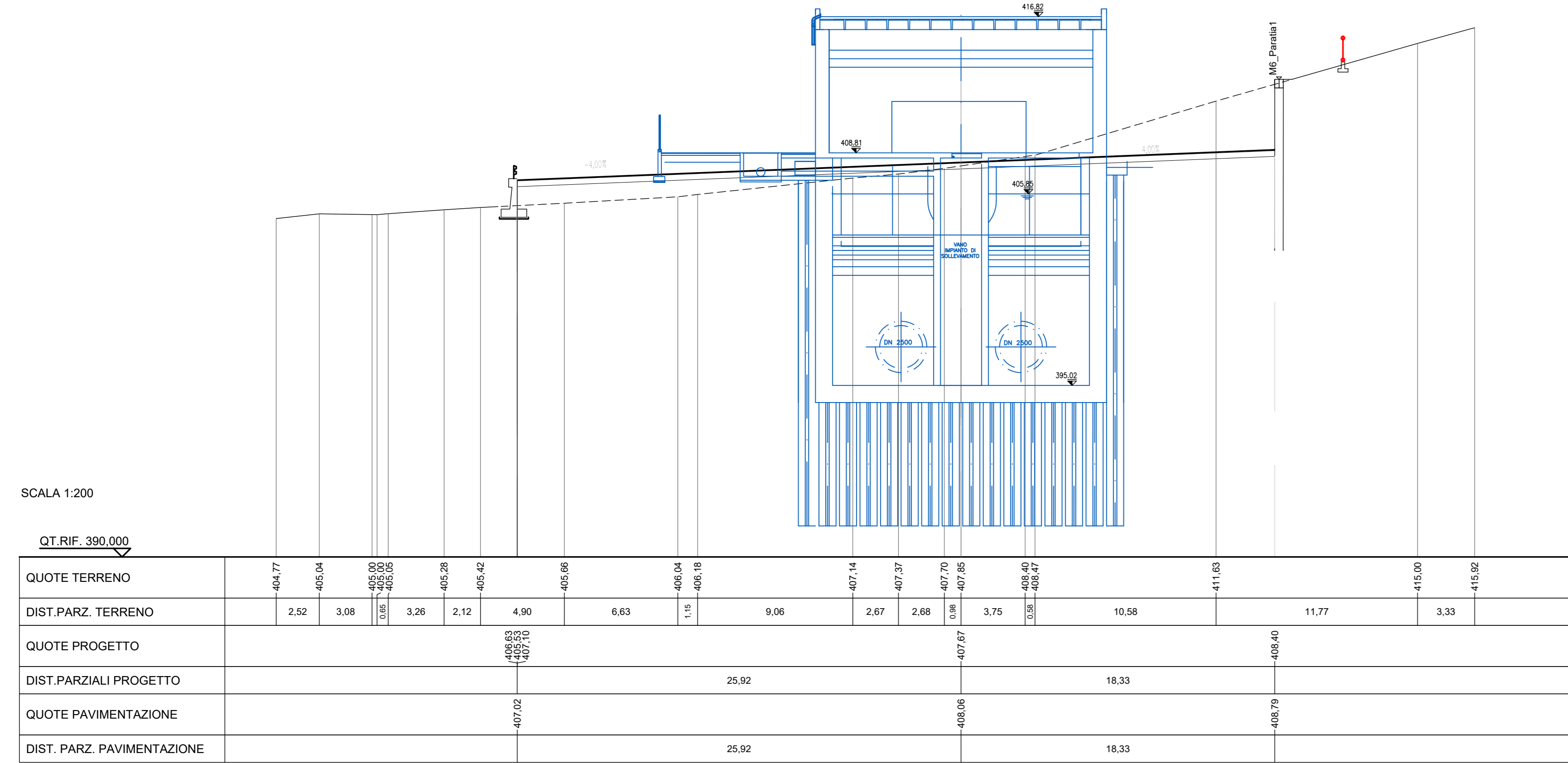
Asse M6 A  
SEZIONE N. 3  
QT. PROGETTO: 30,000  
DIST. PROJ.: 5,000  
DIST. PREC.: 5,000  
DIST. SUCC.: 22,889

Asse M6 A  
SEZIONE N. 4  
QT. PROGETTO: 409,375  
DIST. PROJ.: 52,889  
DIST. PREC.: 29,889  
DIST. SUCC.: 22,111



Asse M6 A  
SEZIONE N. 5  
QT. PROGETTO: 408,061  
DIST. PROJ.: 15,000  
DIST. PREC.: 22,111  
DIST. SUCC.: 29,200

Asse M6 A  
SEZIONE N. 6  
QT. PROGETTO: 408,232  
DIST. PROJ.: 100,000  
DIST. PREC.: 25,000  
DIST. SUCC.: 35,000



NOTA: Tutte l'area di cantiere verrà pavimentata con 15 cm di misto stabilizzato e sottostante fondazione in misto di cava spess. 20 cm



PRESIDENZA DEL CONSIGLIO DEI MINISTRI  
MESSA IN SICUREZZA DEL SISTEMA ACQUEDOTTISTICO  
DEL PESCHIERA PER L'APPROVVIGIONAMENTO IDRICO  
DI ROMA CAPITALE E DELL'AREA METROPOLITANA  
IL COMMISSARIO STRAORDINARIO ING. PhD MASSIMO SESSA  
SUB COMMISSARIO ING. MASSIMO PATERNOSTRO

**aceq**  
ACEA ATO 2 SPA

**IL RESPONSABILE DEL PROCEDIMENTO**  
Ing. PhD Alessio Delle Site

**SUPPORTO AL RESPONSABILE DEL PROCEDIMENTO**  
Dott. Avv. Vittorio Germani  
Sig.ra Claudia Isacchi  
Ing. Barbara Paglia

**aceq**  
Fidipar  
e servizi

**CONSULENTE**  
Ing. Biagio Eramo

ELABORATO  
A194PD MA6 D 271 0  
COD. ATO2 APE10116  
DATA OTTOBRE 2022 | SCALA 1:200

Progetto di sicurezza e ammodernamento dell'approvvigionamento della città metropolitana di Roma  
"Messa in sicurezza e ammodernamento del sistema idrico del Peschiera".  
L.n.108/2021, ex DL n.77/2021 art. 44 Allegato IV

**NUOVO TRONCO SUPERIORE ACQUEDOTTO DEL PESCHIERA**  
dalle Sorgenti alla Centrale di Solisano  
CUP 035E1700040006

**PROGETTO DEFINITIVO**

**TEAM DI PROGETTAZIONE**

<b>CAPO PROGETTO</b> Ing. Ingino Marchetti	<b>Hanno collaborato:</b> Ing. Geol. Eliseo Paoletti Ing. Valerio Angelino	<b>Geom. Mirco Firinu</b> Geom. Massimo Roberto Zappalà
<b>REALIZZAZIONE</b> Ing. Roberto Bernardini Ing. Matteo Botticelli		<b>Geom. Martina Tosi</b> Geom. Veronica Ceccarelli
<b>SELEZIONE E INDIRIZIONE</b> Geol. Stefano Tosi Ing. Roberto Biagi		
<b>COORDINAMENTO E STRUTTURE</b> Ing. Claudio Luvato		
<b>ASSETTI AMBIENTALI</b> Ing. Riccardo Benedicenti	<b>Geol. PhD Paolo Caporaso</b> Geom. Simona Paoletti	
<b>ATTIVITA' TECNICHE DI SUPPORTO</b> Geom. Stefano Paoletti	<b>Geol. Yusuf Abu Saaba</b> Geom. Valerio Di Carlo	
<b>ATTIVITA' PATRIMONIALI</b> Geom. Fabio Tompini	<b>Geom. Filippo Arisa</b> Ing. Francesco Cizi	<b>Geom. Irene Cristofari</b>