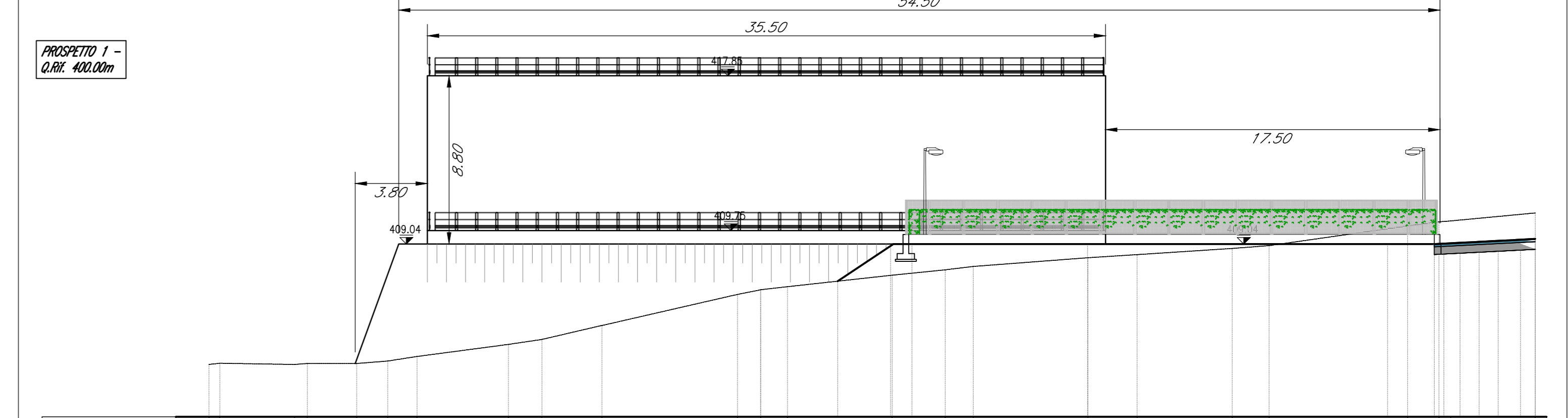


PLANIMETRIA GENERALE - SCALA 1:200

411.0

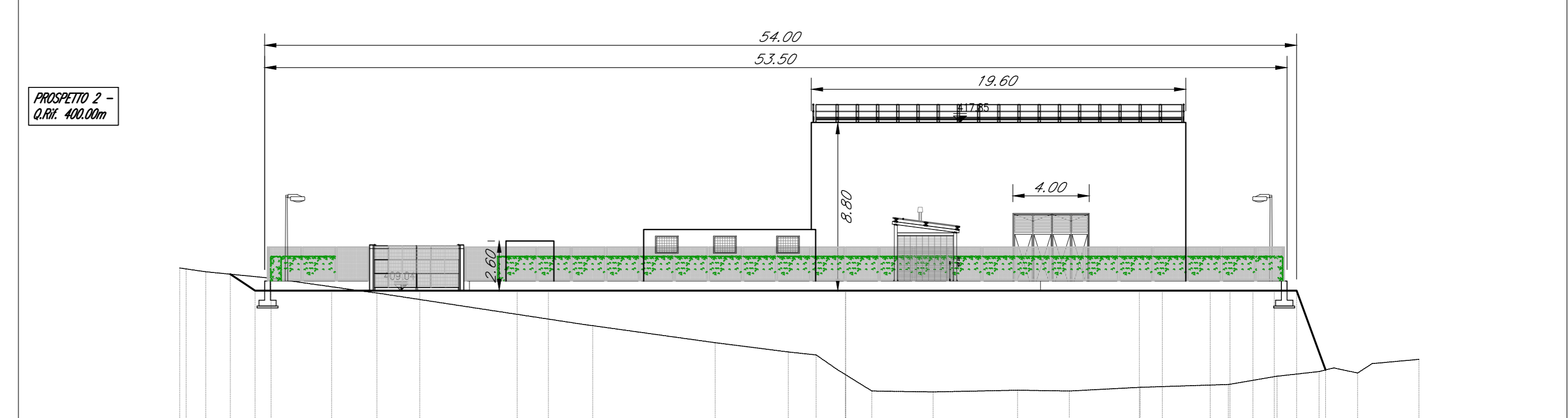
- NOTE GENERALI:
- FINITURA PARETI ESTERNE EDIFICIO IN CEMENTO FACCIA VISTA
 - INFISSI IN COLORE ROSSO
 - RINGHIERE IN COPERTURA E RECINZIONI PERIMETRALI DI COLORE GRIGIO
 - COPERTURA MANUFATTI CON PAVIMENTAZIONE IN MARMETTE IN CL40X40 EFFETTO GHIAIETTO
 - SIERE IN PYRACANTHA COCCINEA (AGAZZINO)
 - PAVIMENTAZIONE ESTERNA IN ASFALTO CON VARIE TIPOLOGIE DI DRENAGGIO



PROSPETTO 1 -	Q.RK. 402.00m																			
PROSPETTO EDIZIONE	402.74	402.86	402.97	403.08	403.19	403.30	403.41	403.52	403.63	403.74	403.85	403.96	404.07	404.18	404.29	404.40	404.51	404.62	404.73	404.84
QUOTE EDIZIONE	402.74	402.86	402.97	403.08	403.19	403.30	403.41	403.52	403.63	403.74	403.85	403.96	404.07	404.18	404.29	404.40	404.51	404.62	404.73	404.84
ACQUA FINALE EDIZIONE	402.74	402.86	402.97	403.08	403.19	403.30	403.41	403.52	403.63	403.74	403.85	403.96	404.07	404.18	404.29	404.40	404.51	404.62	404.73	404.84
QUOTE PROGETTO	402.74	402.86	402.97	403.08	403.19	403.30	403.41	403.52	403.63	403.74	403.85	403.96	404.07	404.18	404.29	404.40	404.51	404.62	404.73	404.84

PROSPETTO 1 - SCALA 1:200

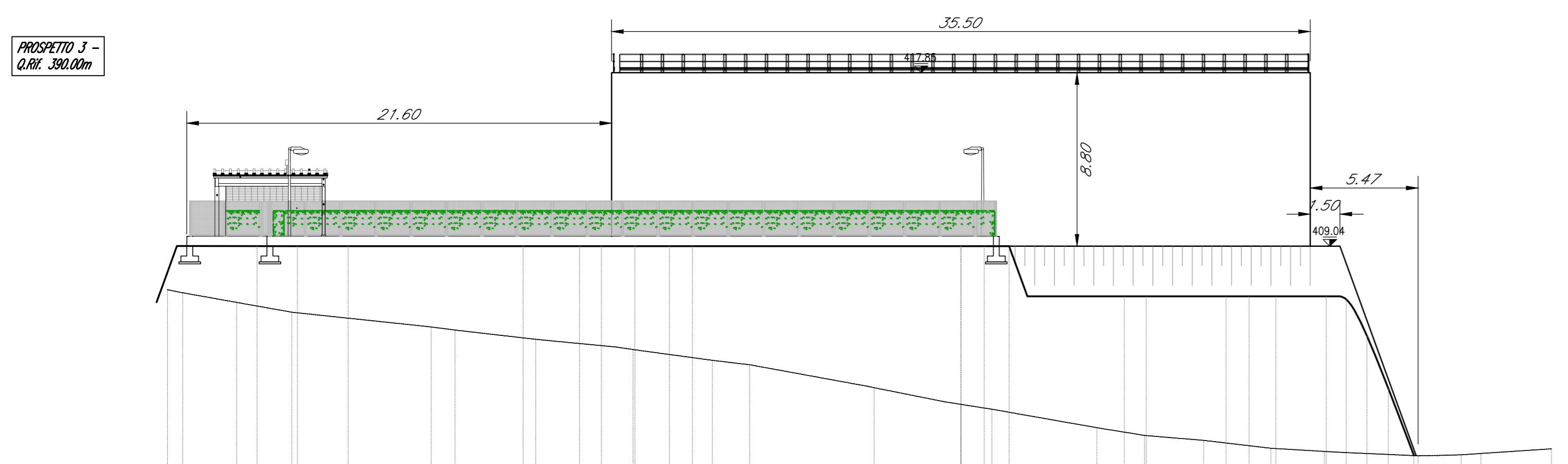
- NOTE GENERALI:
- FINITURA PARETI ESTERNE EDIFICIO IN CEMENTO FACCIA VISTA
 - INFISSI IN COLORE ROSSO
 - RINGHIERE IN COPERTURA E RECINZIONI PERIMETRALI DI COLORE GRIGIO
 - COPERTURA MANUFATTI CON PAVIMENTAZIONE IN MARMETTE IN CL40X40 EFFETTO GHIAIETTO
 - SIERE IN PYRACANTHA COCCINEA (AGAZZINO)
 - PAVIMENTAZIONE ESTERNA IN ASFALTO CON VARIE TIPOLOGIE DI DRENAGGIO



PROSPETTO 2 -	Q.RK. 402.00m																			
PROSPETTO EDIZIONE	402.74	402.86	402.97	403.08	403.19	403.30	403.41	403.52	403.63	403.74	403.85	403.96	404.07	404.18	404.29	404.40	404.51	404.62	404.73	404.84
QUOTE EDIZIONE	402.74	402.86	402.97	403.08	403.19	403.30	403.41	403.52	403.63	403.74	403.85	403.96	404.07	404.18	404.29	404.40	404.51	404.62	404.73	404.84
ACQUA FINALE EDIZIONE	402.74	402.86	402.97	403.08	403.19	403.30	403.41	403.52	403.63	403.74	403.85	403.96	404.07	404.18	404.29	404.40	404.51	404.62	404.73	404.84
QUOTE PROGETTO	402.74	402.86	402.97	403.08	403.19	403.30	403.41	403.52	403.63	403.74	403.85	403.96	404.07	404.18	404.29	404.40	404.51	404.62	404.73	404.84

PROSPETTO 2 - SCALA 1:200

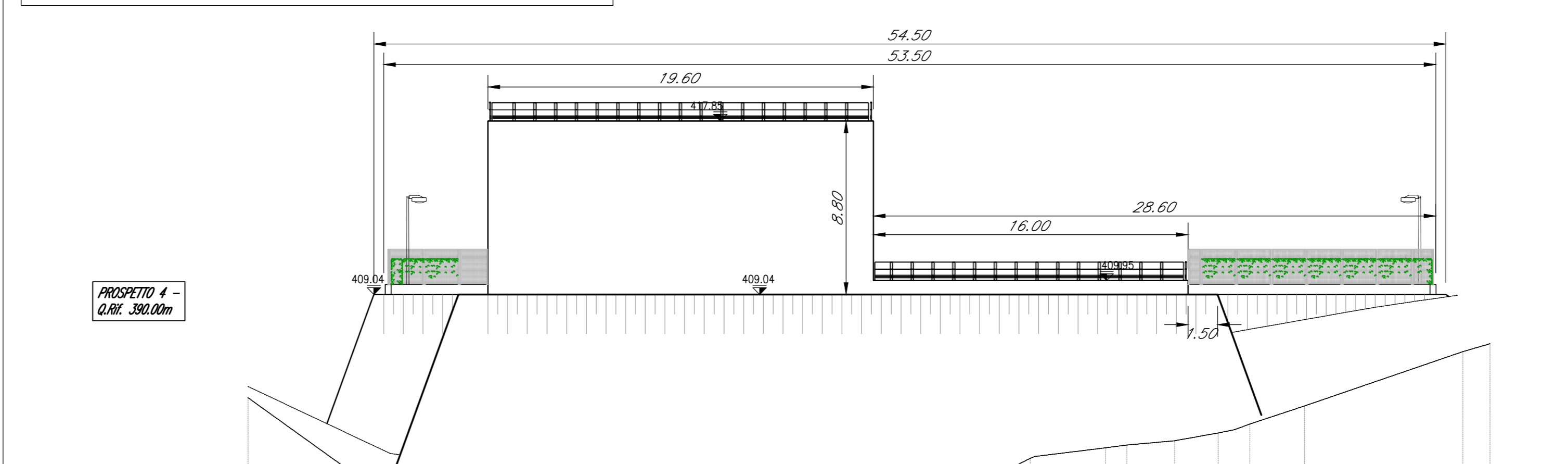
- NOTE GENERALI:
- FINITURA PARETI ESTERNE EDIFICIO IN CEMENTO FACCIA VISTA
 - INFISSI IN COLORE ROSSO
 - RINGHIERE IN COPERTURA E RECINZIONI PERIMETRALI DI COLORE GRIGIO
 - COPERTURA MANUFATTI CON PAVIMENTAZIONE IN MARMETTE IN CL40X40 EFFETTO GHIAIETTO
 - SIERE IN PYRACANTHA COCCINEA (AGAZZINO)
 - PAVIMENTAZIONE ESTERNA IN ASFALTO CON VARIE TIPOLOGIE DI DRENAGGIO



PROSPETTO 3 -	Q.RK. 382.00m																			
PROSPETTO EDIZIONE	402.74	402.86	402.97	403.08	403.19	403.30	403.41	403.52	403.63	403.74	403.85	403.96	404.07	404.18	404.29	404.40	404.51	404.62	404.73	404.84
QUOTE EDIZIONE	402.74	402.86	402.97	403.08	403.19	403.30	403.41	403.52	403.63	403.74	403.85	403.96	404.07	404.18	404.29	404.40	404.51	404.62	404.73	404.84
ACQUA FINALE EDIZIONE	402.74	402.86	402.97	403.08	403.19	403.30	403.41	403.52	403.63	403.74	403.85	403.96	404.07	404.18	404.29	404.40	404.51	404.62	404.73	404.84
QUOTE PROGETTO	402.74	402.86	402.97	403.08	403.19	403.30	403.41	403.52	403.63	403.74	403.85	403.96	404.07	404.18	404.29	404.40	404.51	404.62	404.73	404.84

PROSPETTO 3 - SCALA 1:200

- NOTE GENERALI:
- FINITURA PARETI ESTERNE EDIFICIO IN CEMENTO FACCIA VISTA
 - INFISSI IN COLORE ROSSO
 - RINGHIERE IN COPERTURA E RECINZIONI PERIMETRALI DI COLORE GRIGIO
 - COPERTURA MANUFATTI CON PAVIMENTAZIONE IN MARMETTE IN CL40X40 EFFETTO GHIAIETTO
 - SIERE IN PYRACANTHA COCCINEA (AGAZZINO)
 - PAVIMENTAZIONE ESTERNA IN ASFALTO CON VARIE TIPOLOGIE DI DRENAGGIO



PROSPETTO 4 -	Q.RK. 382.00m																			
PROSPETTO EDIZIONE	402.74	402.86	402.97	403.08	403.19	403.30	403.41	403.52	403.63	403.74	403.85	403.96	404.07	404.18	404.29	404.40	404.51	404.62	404.73	404.84
QUOTE EDIZIONE	402.74	402.86	402.97	403.08	403.19	403.30	403.41	403.52	403.63	403.74	403.85	403.96	404.07	404.18	404.29	404.40	404.51	404.62	404.73	404.84
ACQUA FINALE EDIZIONE	402.74	402.86	402.97	403.08	403.19	403.30	403.41	403.52	403.63	403.74	403.85	403.96	404.07	404.18	404.29	404.40	404.51	404.62	404.73	404.84
QUOTE PROGETTO	402.74	402.86	402.97	403.08	403.19	403.30	403.41	403.52	403.63	403.74	403.85	403.96	404.07	404.18	404.29	404.40	404.51	404.62	404.73	404.84

PROSPETTO 4 - SCALA 1:200



PRESIDENZA DEL CONSIGLIO DEI MINISTRI
 MESSA IN SICUREZZA DEL SISTEMA ACQUEDOTTISTICO DEL PESCHIERA PER L'APPROVVIGIONAMENTO IDRICO DI ROMA CAPITALE E DELL'AREA METROPOLITANA

IL COMMISSARIO STRAORDINARIO ING. PHD MASSIMO SESSA
 SUB COMMISSARIO ING. MASSIMO PATERMOSTRO

aceq
ACEA ATO 2 SPA

aceq
Pianificazione e Servizi

ELABORATO
A194PD MNS D139 6
COD. ATO2_APE10116
 DATA OTTOBRE 2019 | SCALA VARE

AGG. N.	DATA	NOTE	FIRMA
1	06-19	AGGIORNAMENTO PER SA	
2	MAR-20	AGGIORNAMENTO ELABORATI	
3	LUG-20	AGGIORNAMENTO ELABORATI	
4	SEN-21	AGGIORNAMENTO PER SESSA	
5	SETT-21	AGGIORNAMENTO ELABORATI	
6	OTT-22	AGGIORNAMENTO LVP	
7			

IL RESPONSABILE DEL PROCEDIMENTO
 Ing. PhD Alessio Delle Site

SUPPORTO AL RESPONSABILE DEL PROCEDIMENTO
 Dott. Av. Vittorio Genari
 Sig.ra Claudia Sacchi
 Ing. Barbara Paglia

CONSULENTE
 Ing. Biagio Eramo

Progetto di sicurezza e ammodernamento dell'approvvigionamento della città metropolitana di Roma
 'Messa in sicurezza e ammodernamento del sistema idrico del Peschiera'.
 L.n.108/2021, ex DL n.77/2021 art. 44 Allegato IV

NUOVO TRONCO SUPERIORE ACQUEDOTTO DEL PESCHIERA
 dalle Sorgenti alla Centrale di Solisano
 CUP G33E17000400006

PROGETTO DEFINITIVO

NUOVO TRONCO SUPERIORE ACQUEDOTTO DEL PESCHIERA
 MANUFATTO AL NODO S - PLANIMETRIA GENERALE E SISTEMAZIONI ESTERNE

TEAM DI PROGETTAZIONE

CAPO PROGETTO
 Ing. Filippo Marchetti

REDAZIONE E PROLOGOGIA
 Ing. Vittorio Angeloni
 Ing. Matteo Botticelli
 Ing. PhD Chiara Ferretti
 Prof. Federico Genovese
 Ing. Roberto Biagi
 Ing. Claudia Lorenzini

ASPECTI AMBIENTALI
 Geol. PhD Paolo Caporaso
 Geol. Simona Fazio

ATTIVITA' TECNICHE DI SUPPORTO
 Geol. Simona Fazio
 Geol. Filippo Arua
 Ing. Francesco Cizzi

ATTIVITA' PATRIMONIALI
 Geom. Fabio Scarpini

Hanno collaborato:
 Ing. Geol. Elio Paoletti
 Ing. Vittorio Angeloni
 Ing. Matteo Botticelli
 Ing. PhD Chiara Ferretti
 Prof. Federico Genovese
 Ing. Roberto Biagi
 Ing. Claudia Lorenzini
 Geom. Mirco Firinu
 Geom. Martina Troisi
 Geom. Valeria Di Carlo
 Geom. Fabio Frazza
 Geom. Irene Cristini
 Geom. Massimo Roberto Zappalà
 Geom. Veronica Caccarelli