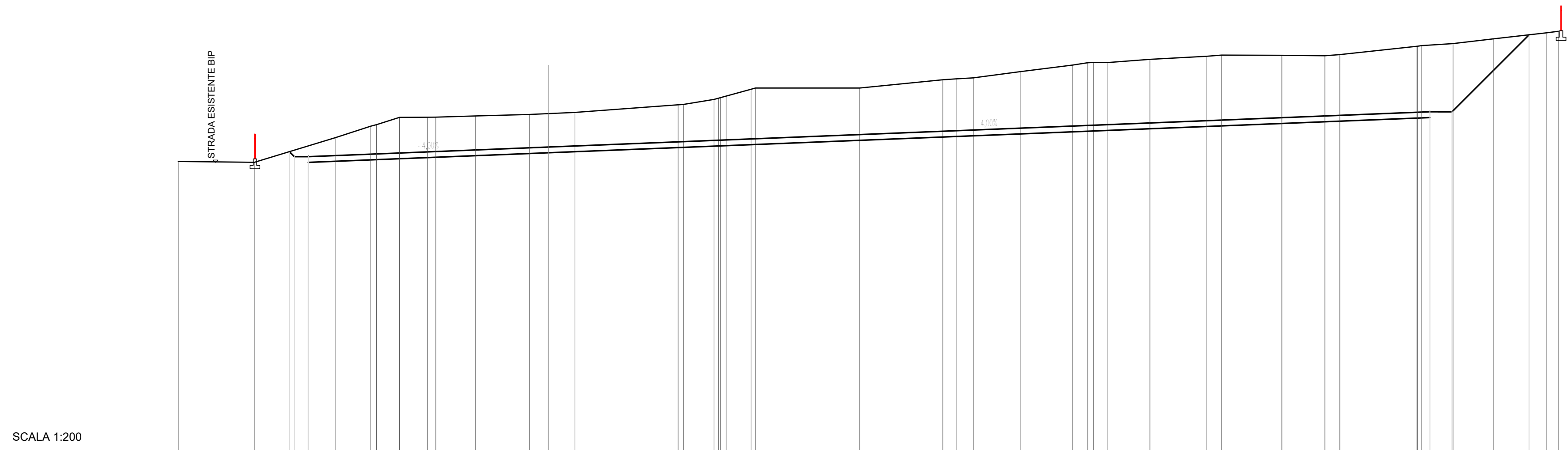


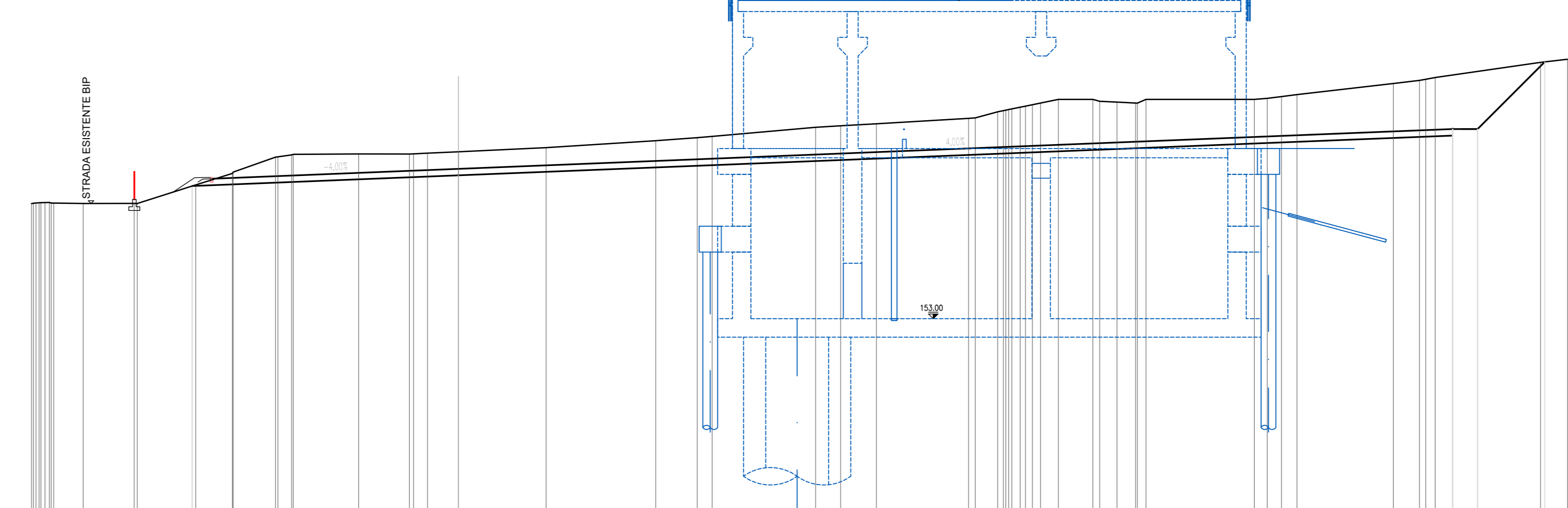
ASSE 1 BIPART-PROV  
SEZIONE N. 7  
QT. PROGETTO: 161.400  
DIST. PROJ.: 52.235  
DIST. PREC.: 4.465  
DIST. SUCC.: 7.765



SCALA 1:200

| QT. RIF. 140.000           |        |
|----------------------------|--------|
| QUOTE TERRENO              | 160,22 |
| DIST. PARZ. TERRENO        | 4,64   |
| QUOTE PROGETTO             | 161,40 |
| DIST. PARZIALI PROGETTO    | 14,64  |
| QUOTE PAVIMENTAZIONE       | 161,40 |
| DIST. PARZ. PAVIMENTAZIONE | 53,53  |

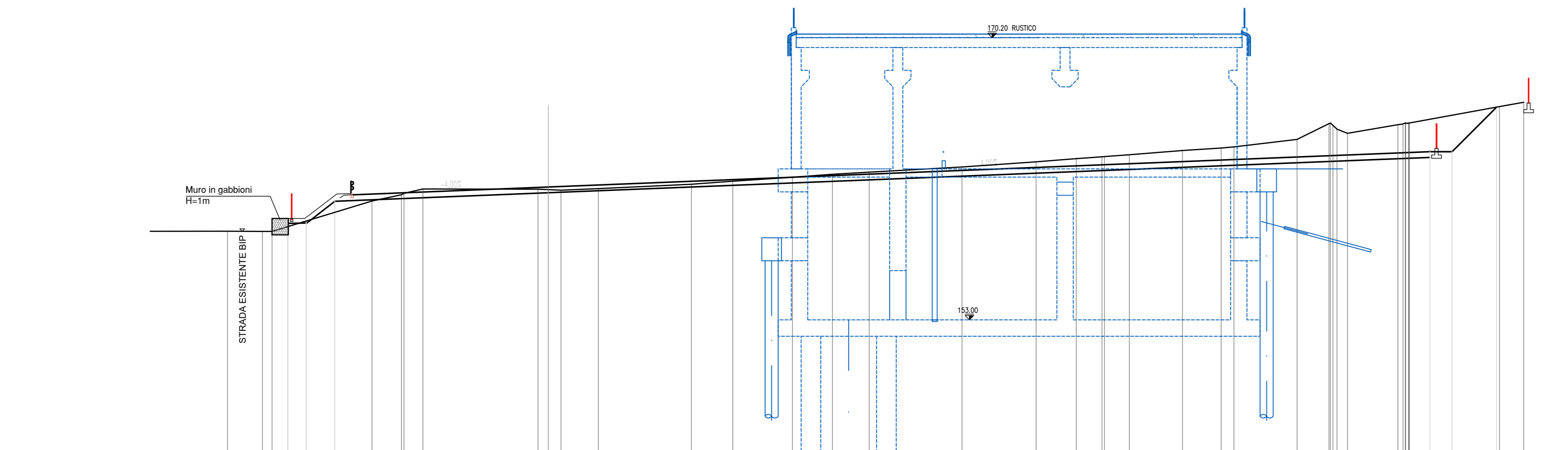
ASSE 1 BIPART-PROV  
SEZIONE N. 8  
QT. PROGETTO: 161.244  
DIST. PROJ.: 60.000  
DIST. PREC.: 7.765  
DIST. SUCC.: 7.285



SCALA 1:200

| QT. RIF. 140.000           |        |
|----------------------------|--------|
| QUOTE TERRENO              | 159,99 |
| DIST. PARZ. TERRENO        | 1,59   |
| QUOTE PROGETTO             | 161,24 |
| DIST. PARZIALI PROGETTO    | 14,40  |
| QUOTE PAVIMENTAZIONE       | 161,24 |
| DIST. PARZ. PAVIMENTAZIONE | 53,53  |

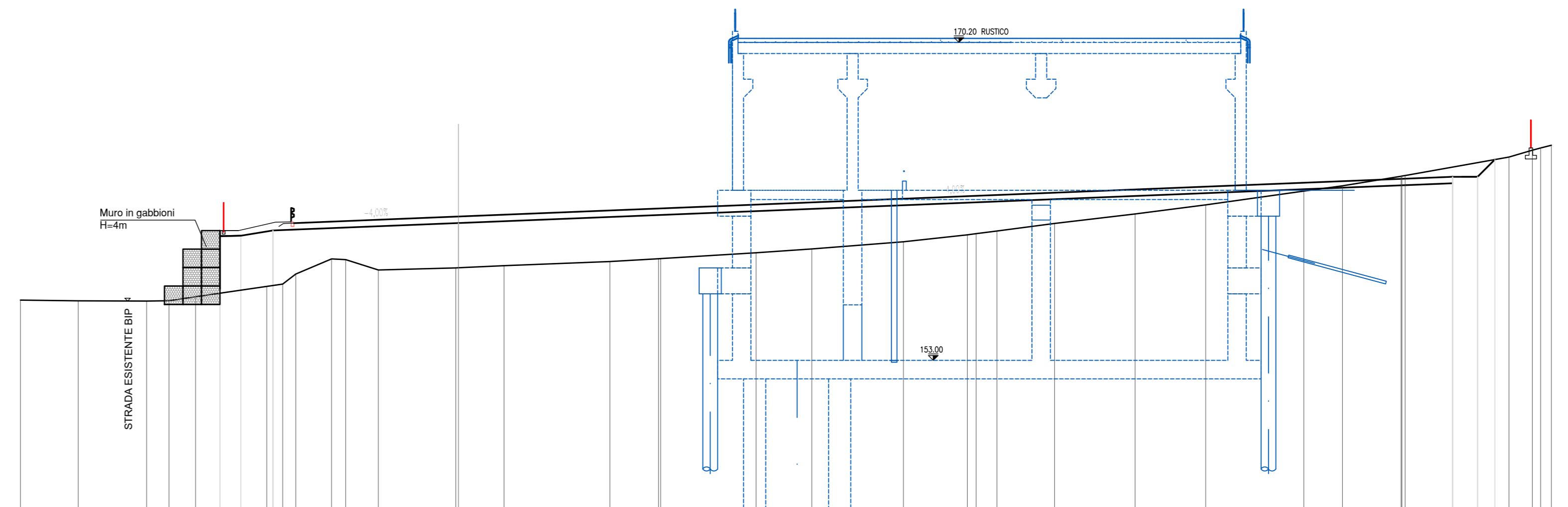
ASSE 1 BIPART-PROV  
SEZIONE N. 9  
QT. PROGETTO: 161.099  
DIST. PROJ.: 67.285  
DIST. PREC.: 7.285  
DIST. SUCC.: 15.850



SCALA 1:200

| QT. RIF. 140.000           |        |
|----------------------------|--------|
| QUOTE TERRENO              | 156,60 |
| DIST. PARZ. TERRENO        | 2,13   |
| QUOTE PROGETTO             | 161,09 |
| DIST. PARZIALI PROGETTO    | 13,03  |
| QUOTE PAVIMENTAZIONE       | 161,09 |
| DIST. PARZ. PAVIMENTAZIONE | 53,53  |

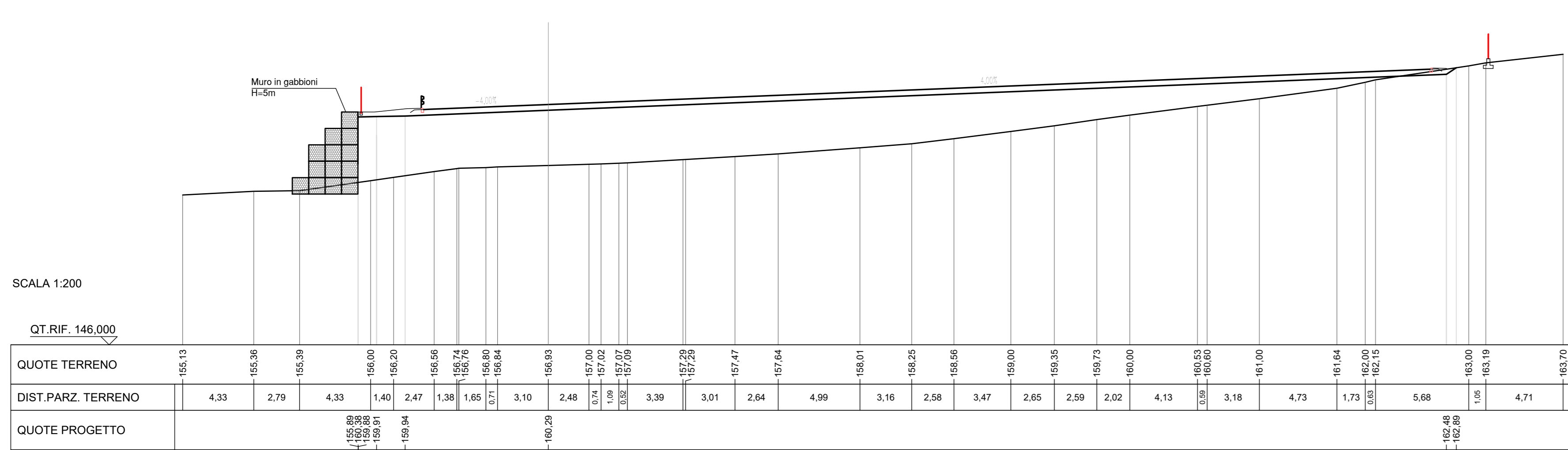
ASSE 1 BIPART-PROV  
SEZIONE N. 10  
QT. PROGETTO: 160.782  
DIST. PROJ.: 63.135  
DIST. PREC.: 15.850  
DIST. SUCC.: 6.890



SCALA 1:200

| QT. RIF. 140.000           |        |
|----------------------------|--------|
| QUOTE TERRENO              | 156,38 |
| DIST. PARZ. TERRENO        | 3,12   |
| QUOTE PROGETTO             | 160,78 |
| DIST. PARZIALI PROGETTO    | 10,03  |
| QUOTE PAVIMENTAZIONE       | 160,78 |
| DIST. PARZ. PAVIMENTAZIONE | 53,53  |

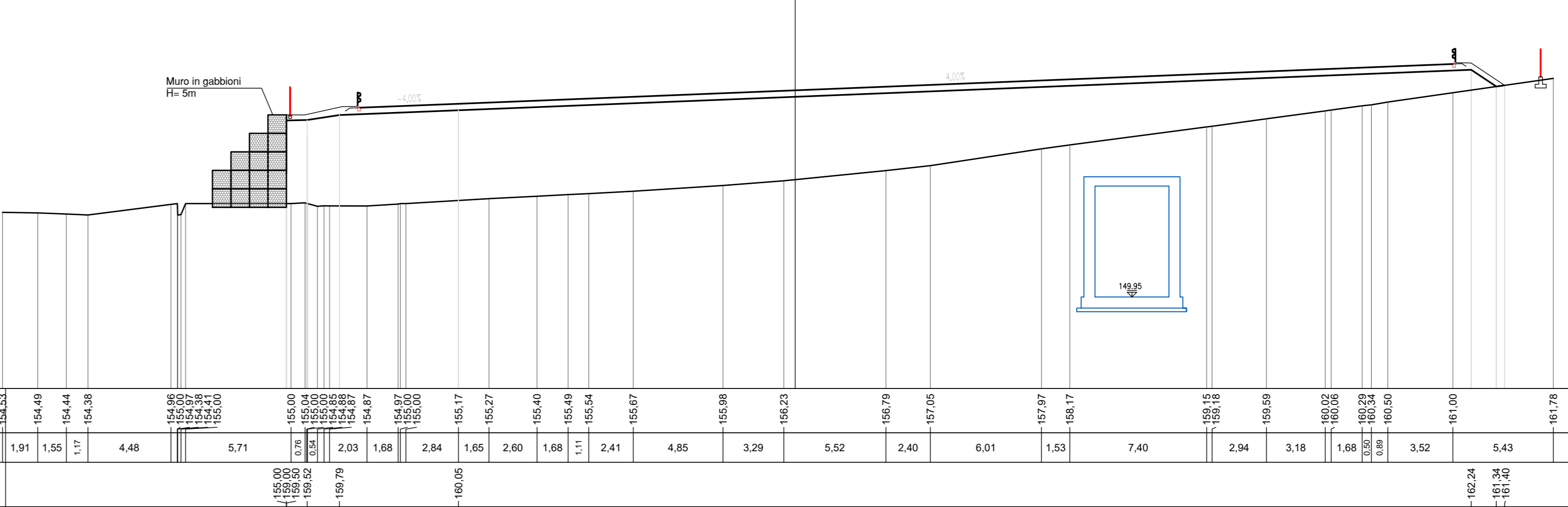
ASSE 1 BIPART-PROV  
SEZIONE N. 11  
QT. PROGETTO: 160.644  
DIST. PROJ.: 90.000  
DIST. PREC.: 6.895  
DIST. SUCC.: 12.154



SCALA 1:200

| QT. RIF. 146.000           |        |
|----------------------------|--------|
| QUOTE TERRENO              | 158,13 |
| DIST. PARZ. TERRENO        | 4,33   |
| QUOTE PROGETTO             | 160,64 |
| DIST. PARZIALI PROGETTO    | 8,74   |
| QUOTE PAVIMENTAZIONE       | 160,64 |
| DIST. PARZ. PAVIMENTAZIONE | 53,53  |

ASSE 1 BIPART-PROV  
SEZIONE N. 12  
QT. PROGETTO: 160.401  
DIST. PROJ.: 102.154  
DIST. PREC.: 12.154  
DIST. SUCC.: 5.719



SCALA 1:200

| QT. RIF. 145.000           |        |
|----------------------------|--------|
| QUOTE TERRENO              | 154,53 |
| DIST. PARZ. TERRENO        | 1,91   |
| QUOTE PROGETTO             | 160,40 |
| DIST. PARZIALI PROGETTO    | 6,44   |
| QUOTE PAVIMENTAZIONE       | 160,40 |
| DIST. PARZ. PAVIMENTAZIONE | 53,53  |

NOTA: Tutte l'area di cantiere verrà pavimentata con 15 cm di misto stabilizzato e sottostante fondazione in misto di cava spess. 20 cm



**PRESIDENZA DEL CONSIGLIO DEI MINISTRI**  
MESSA IN SICUREZZA DEL SISTEMA ACQUEDOTTISTICO DEL PESCHIERA PER L'APPROVVIGIONAMENTO IDRICO DI ROMA CAPITALE E DELL'AREA METROPOLITANA

IL COMMISSARIO STRAORDINARIO ING. PHD MASSIMO SESSA  
SUB COMMISSARIO ING. MASSIMO PATERNOSTRO



ELABORATO  
**A194PD NMB D345 0**  
COD. ATO2 APE10116

DATA OTTOBRE 2022 SCALA 1:200

| AGG. N. | DATA | NOTE | FIRMA |
|---------|------|------|-------|
| 1       |      |      |       |
| 2       |      |      |       |
| 3       |      |      |       |
| 4       |      |      |       |
| 5       |      |      |       |
| 6       |      |      |       |
| 7       |      |      |       |

IL RESPONSABILE DEL PROCEDIMENTO  
Ing. PhD Alessia Delle Site  
SUPPORTO AL RESPONSABILE DEL PROCEDIMENTO  
Dott. Avv. Vittorio Genesi  
Sig.ra Claudia Iacchetti  
Ing. Barbara Poggia  
CONSULENTE  
Ing. Riccardo Eramo

Progetto di sicurezza e ammodernamento dell'approvvigionamento delle città metropolitane di Roma  
"Messa in sicurezza e ammodernamento del sistema idrico del Peschiera".  
L.n.108/2021, ex DL n.77/2021 art. 44 Allegato IV  
CUP G33E17000400006

**TEAM DI PROGETTAZIONE**  
CAPO PROGETTO  
Ing. Angelo Marchetti  
INGEGNERIA  
Ing. Eugenio Benedini  
INGEGNERIA E PROGETTAZIONE  
Ing. Paolo Chiarini  
Ing. Roberto Biagi  
INGEGNERIA STRUTTURALE  
Ing. Antonio Marchetti  
ASSETTI AMBIENTALI  
Ing. Riccardo Eramo  
ATTIVITA' TECNICHE DI SUPPORTO  
Geom. Vittorio Genesi  
ATTIVITA' PATRIMONIALI  
Geom. Fabio Ferrara

OPERE DI SORPASSO CENTRALE DI SALISANO  
NUOVO MANUFATTO BIPARTITORE - SEZIONI TRASVERSALI CANTIERE TAV 2/2  
Geom. Marco Firinu  
Geom. Massimo Roberto Zappalà  
Geom. Marlon Tragi  
Geom. Vittorio Di Carlo  
Geom. Fabio Frezza  
Geom. Irene Ghisli