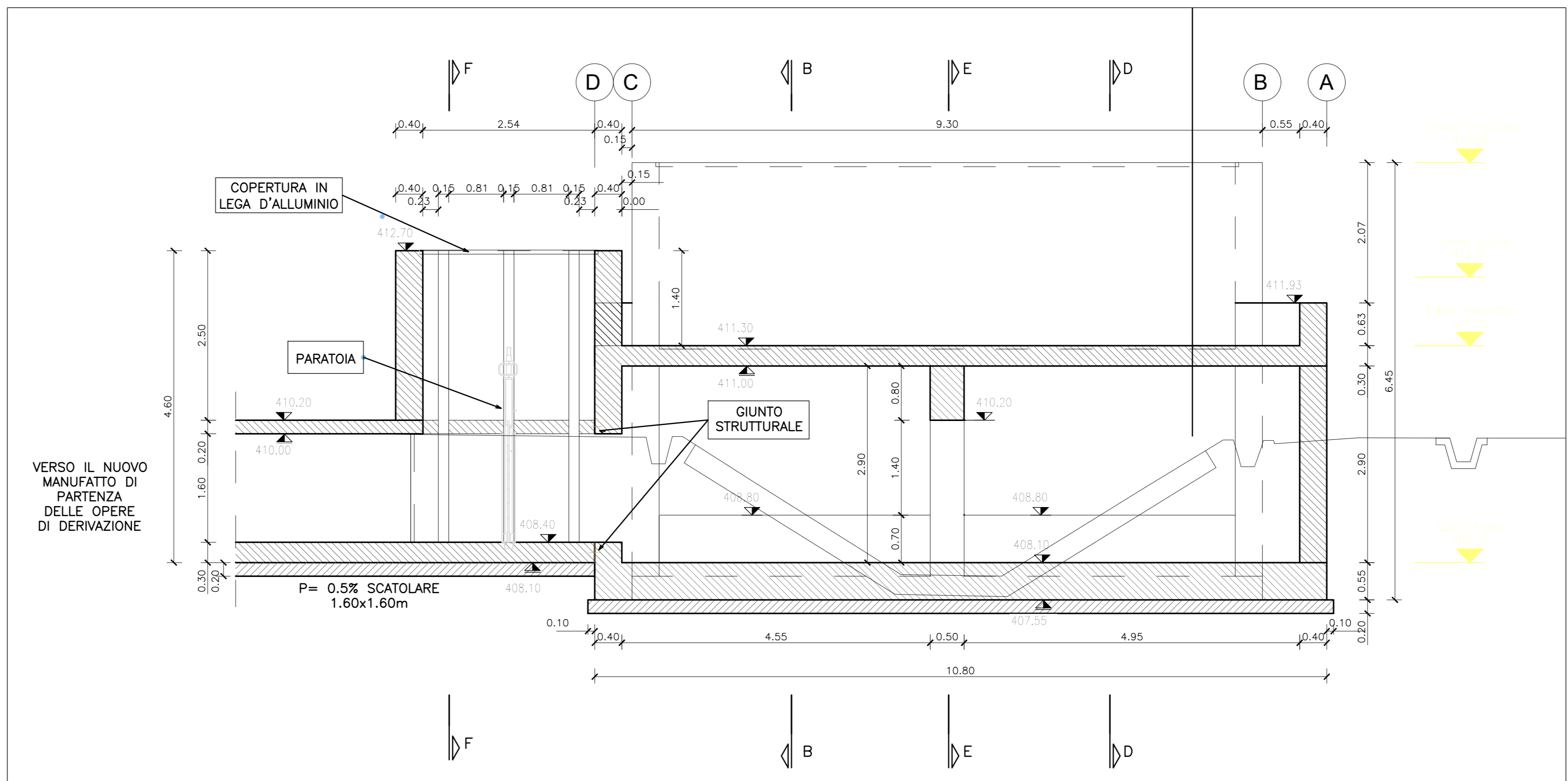
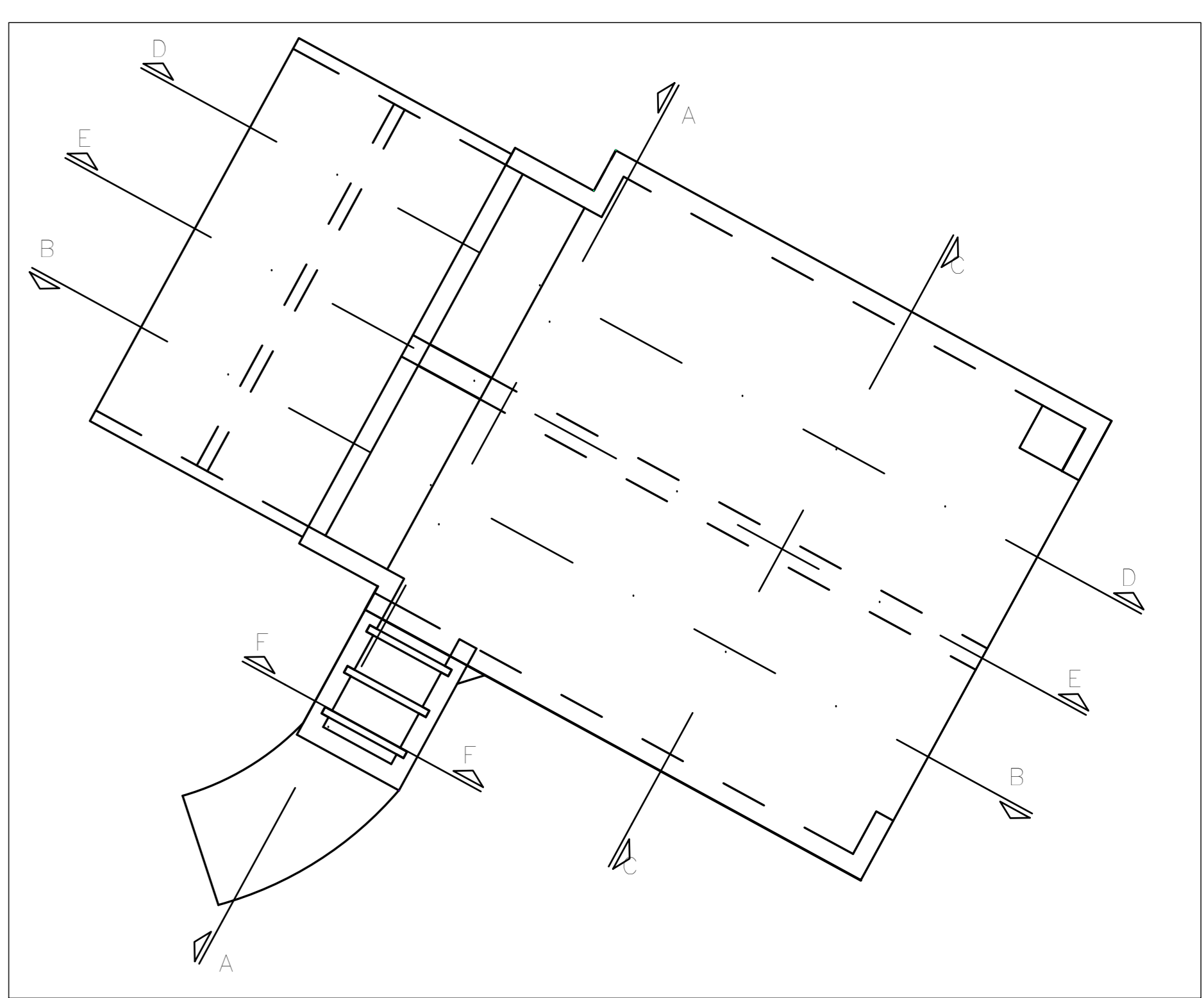


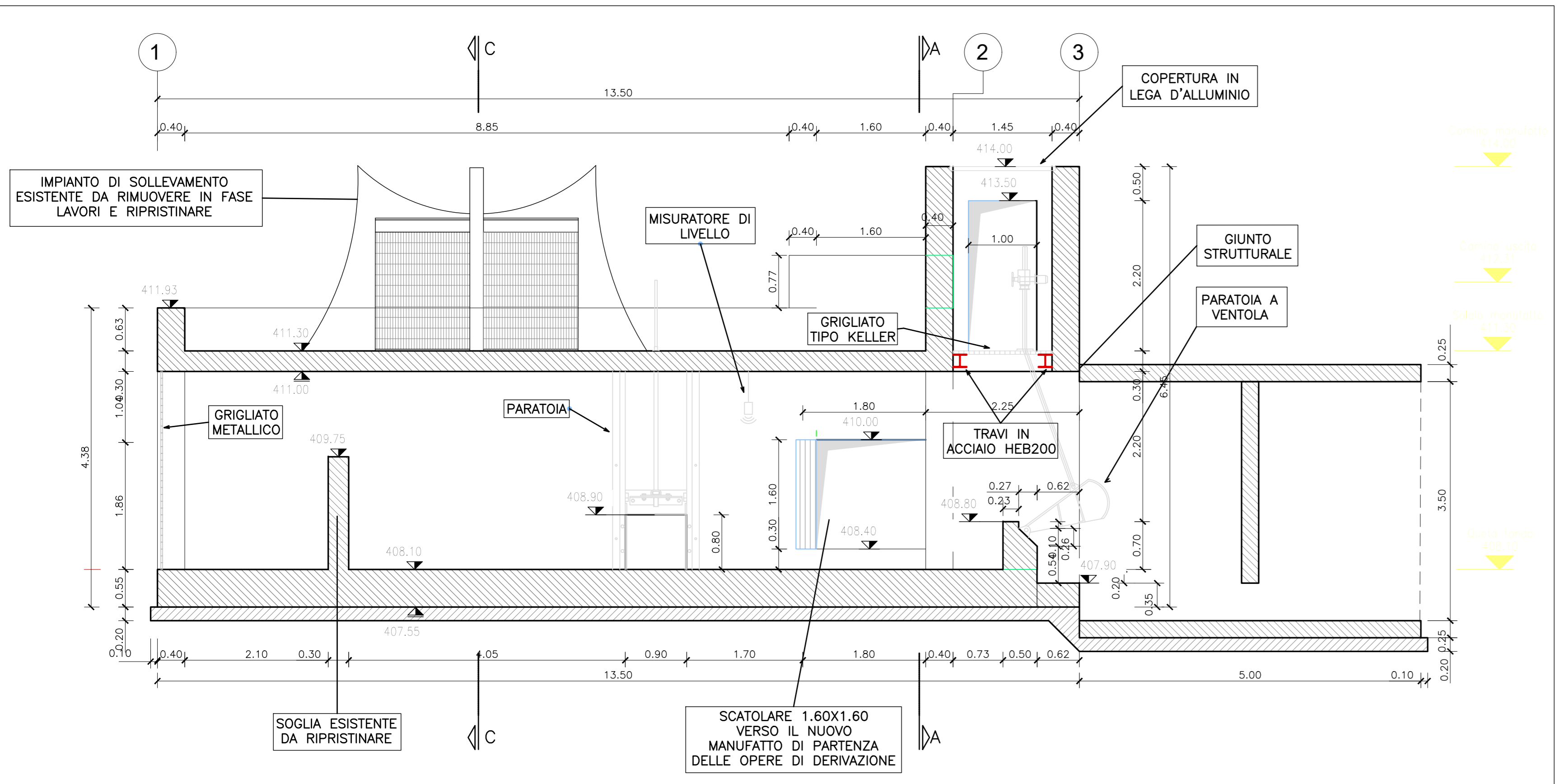
STRALCIO PLANIMETRICO - SCALA 1:500



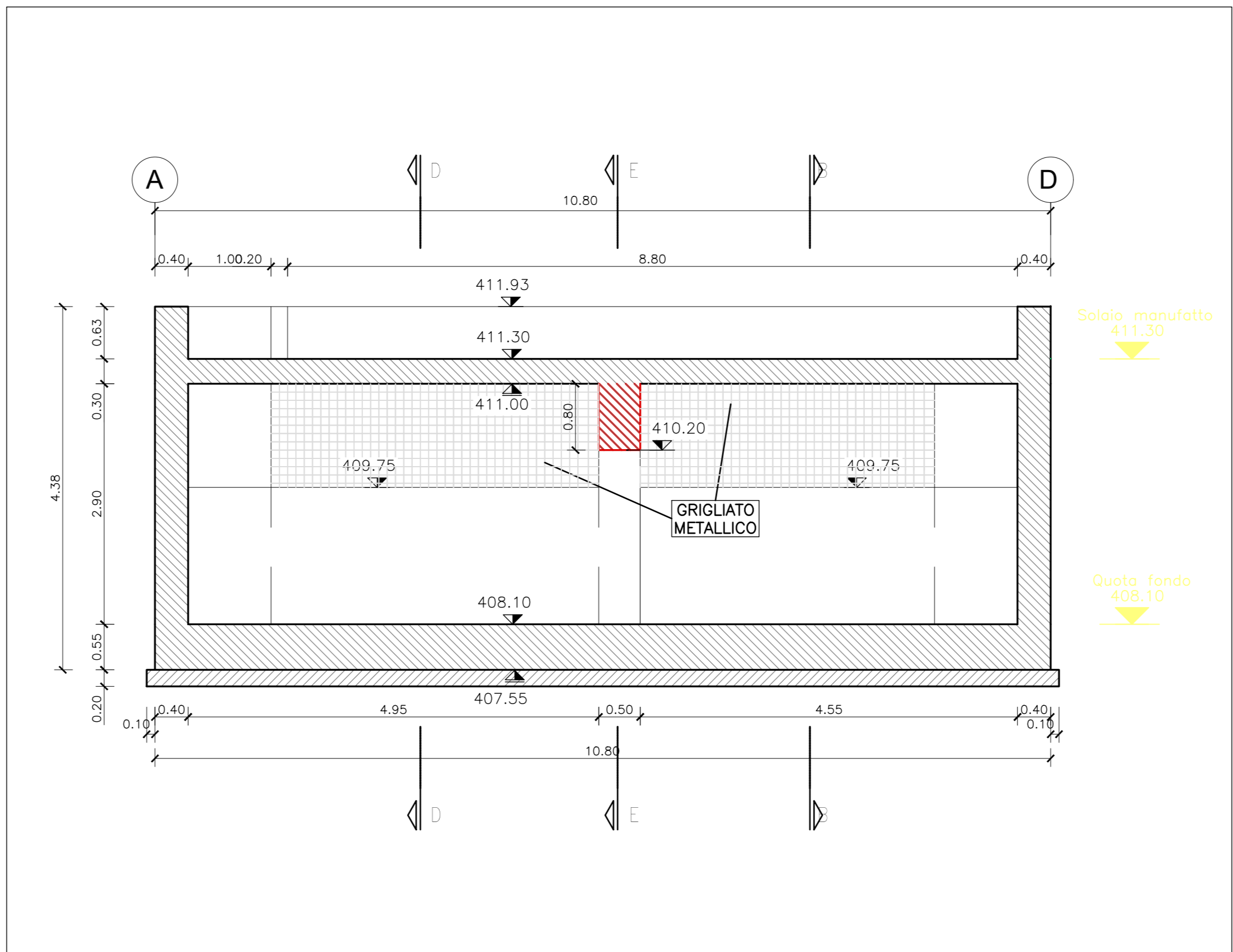
NUOVO MANUFATTO DI DERIVAZIONE - SEZIONE A-A SCALA 1:50



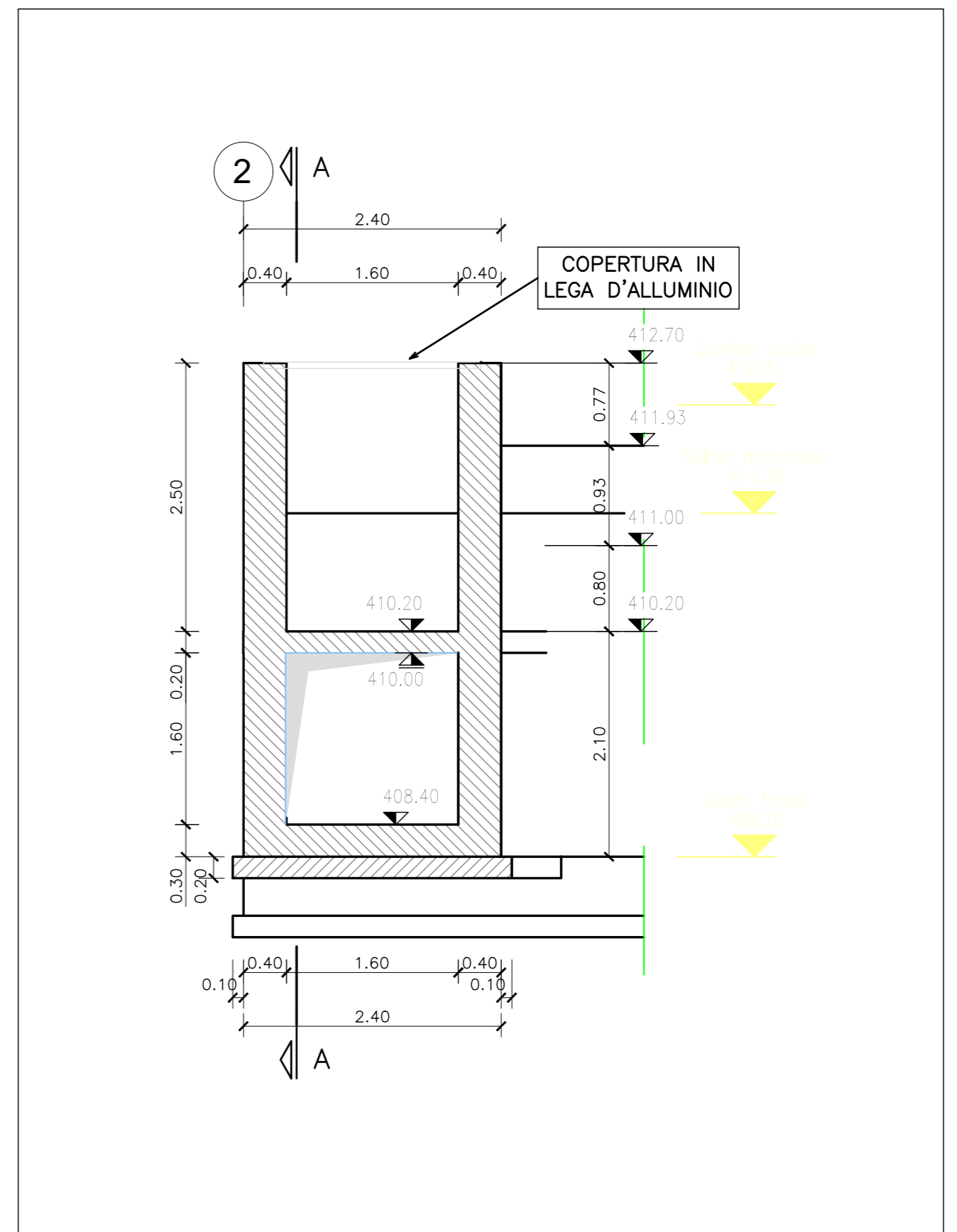
NUOVO MANUFATTO DI DERIVAZIONE - SEZIONE B-B SCALA 1:50



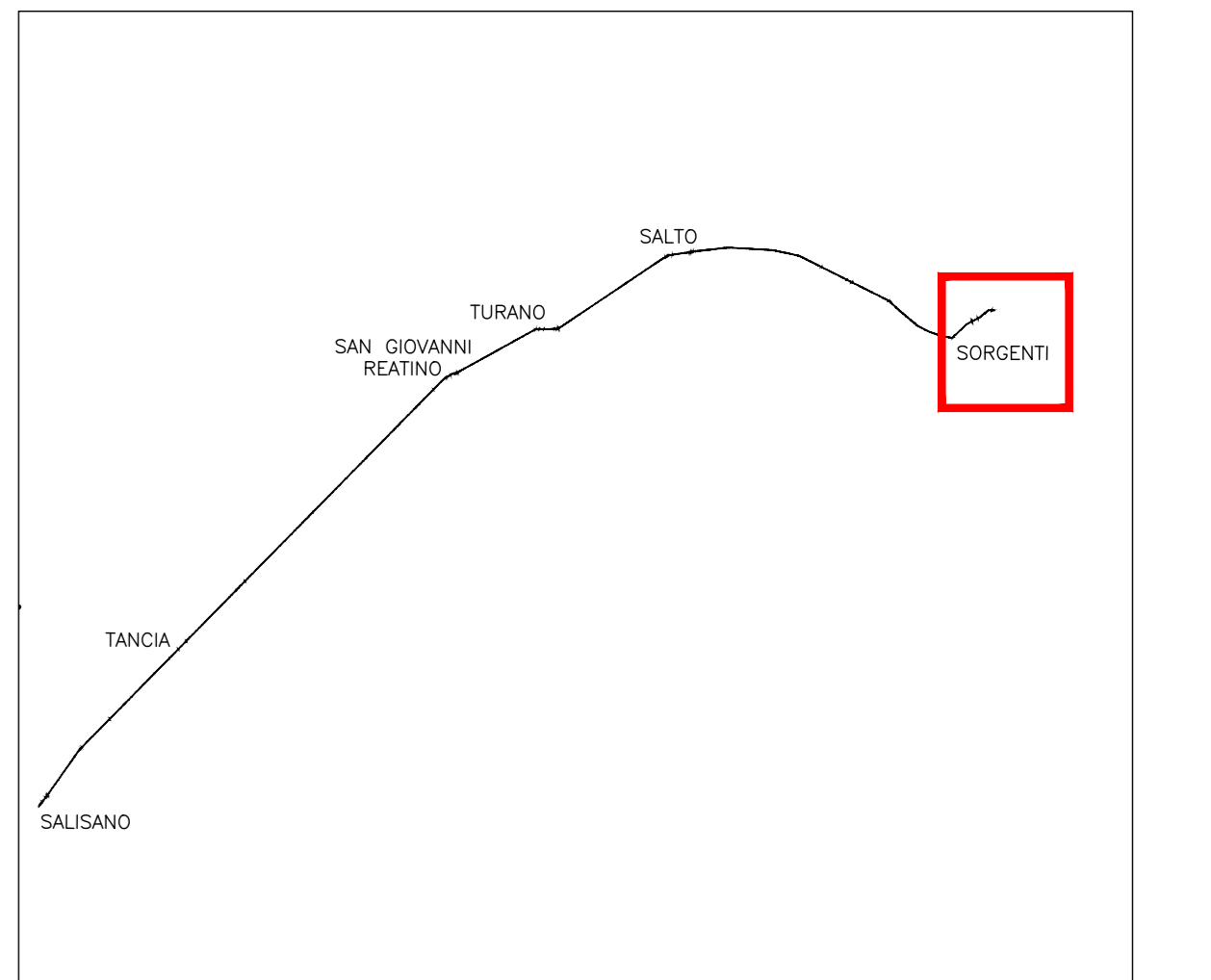
NUOVO MANUFATTO DI DERIVAZIONE - SEZIONE B-B SCALA 1:50



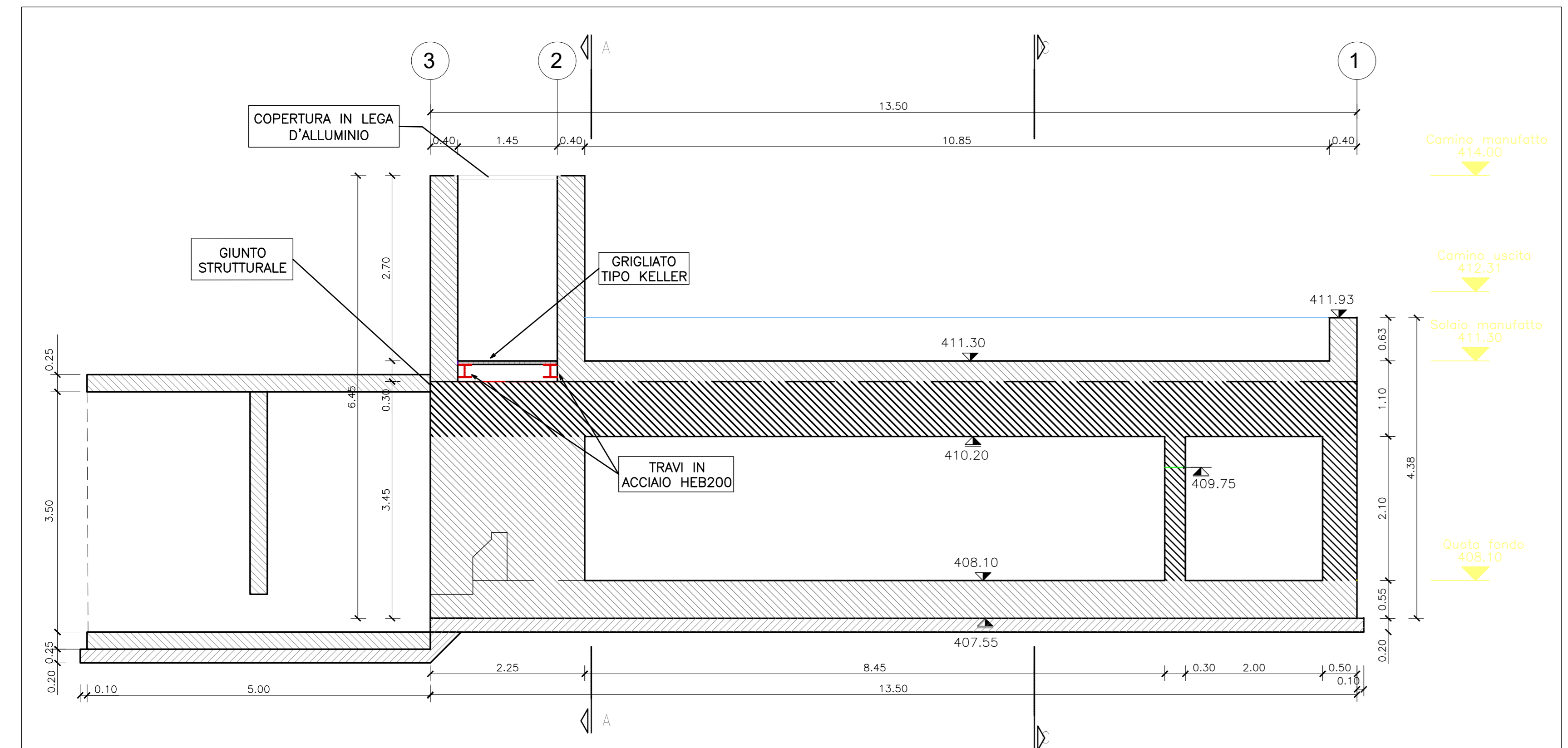
NUOVO MANUFATTO DI DERIVAZIONE - SEZIONE C-C SCALA 1:50



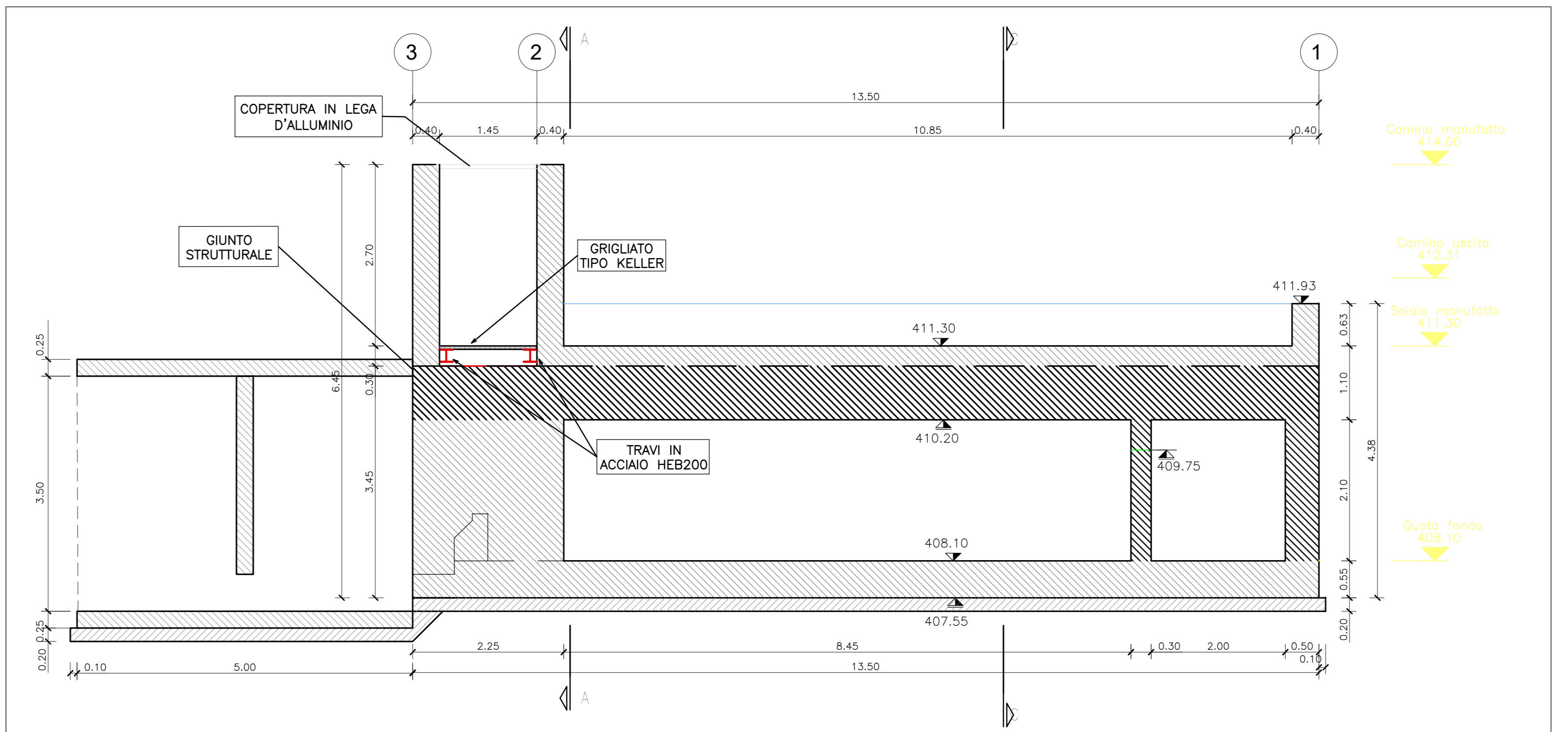
NUOVO MANUFATTO DI DERIVAZIONE - SEZIONE F-F SCALA 1:50



QUADRO D'UNIONE



NUOVO MANUFATTO DI DERIVAZIONE - SEZIONE D-D SCALA 1:50



NUOVO MANUFATTO DI DERIVAZIONE - SEZIONE E-E SCALA 1:50

PRESIDENZA DEL CONSIGLIO DEI MINISTRI
MESSA IN SICUREZZA DEL SISTEMA ACQUEDOTTISTICO DEL PESCHIERA PER L'APPROVVIGIONAMENTO IDRICO DI ROMA CAPITALE E DELL'AREA METROPOLITANA

IL COMMISSARIO STRAORDINARIO ING. PH.D MASSIMO SESSA
SUB COMMISSARIO ING. MASSIMO PATERNOSTRO

aceq
ACEA ATO 2 SPA

ocea
Progettazione e servizi

ELABORATO
A194PD NMD D198 0
COD. ATO2_APE10116
DATA OTTOBRE 2022 SCALA VARE

AGG. N.	DATA	NOTE	FIRMA
1			
2			
3			
4			
5			
6			
7			

TEAM DI PROGETTAZIONE
CAPO PROGETTO: Ing. Mirco Farnetti
REDAZIONE: Ing. Giuseppe Benedetti, Ing. Vittorio Angelini, Ing. Matteo Botticelli
SELEZIONE E DIMENSIONAMENTO: Ing. PH.D Chiara Ferretti, Ing. Roberto Biagi
VERIFICA: Ing. Roberto Biagi, Ing. Claudio Lunardi
ASPECTI AMBIENTALI: Geol. PH.D Paolo Caporaso, Geom. Mirco Farnetti, Geom. Massimo Roberto Zappalà
ASPECTI TECNICI DI SUPPORTO: Geom. Stefano Pizzocci, Geol. Stefano Fazio, Geom. Stefano Fazio, Geom. Valerio Di Carlo, Geom. Fabio Frazza
ATTIVITA' PATRIMONIALI: Geom. Fabio Frazza, Ing. Francesco Cigni, Geom. Irene Cristiani

IL RESPONSABILE DEL PROCEDIMENTO
Ing. PH.D Alessio Delle Site

SUPPORTO AL RESPONSABILE DEL PROCEDIMENTO
Dott. Avv. Vittorio Genovani, Sig.ra Claudia Sacchetti, Ing. Barnabè Paglia

CONSULENTE
Ing. Biagio Eramo

Progetto di sicurezza e ammodernamento dell'approvvigionamento della città metropolitana di Roma
"Messa in sicurezza e ammodernamento del sistema idrico del Peschiera".
L.n.108/2021, ex DL n.77/2021 art. 44 Allegato IV

NUOVO TRONCO SUPERIORE ACQUEDOTTO DEL PESCHIERA dalle Sorgenti alla Centrale di Salisano
CUP 633E1700040006

PROGETTO DEFINITIVO

NUOVE OPERE DI DERIVAZIONE
INTERVENTI PRESSO LE SORGENTI - MANUFATTO DI DERIVAZIONE - SEZIONI