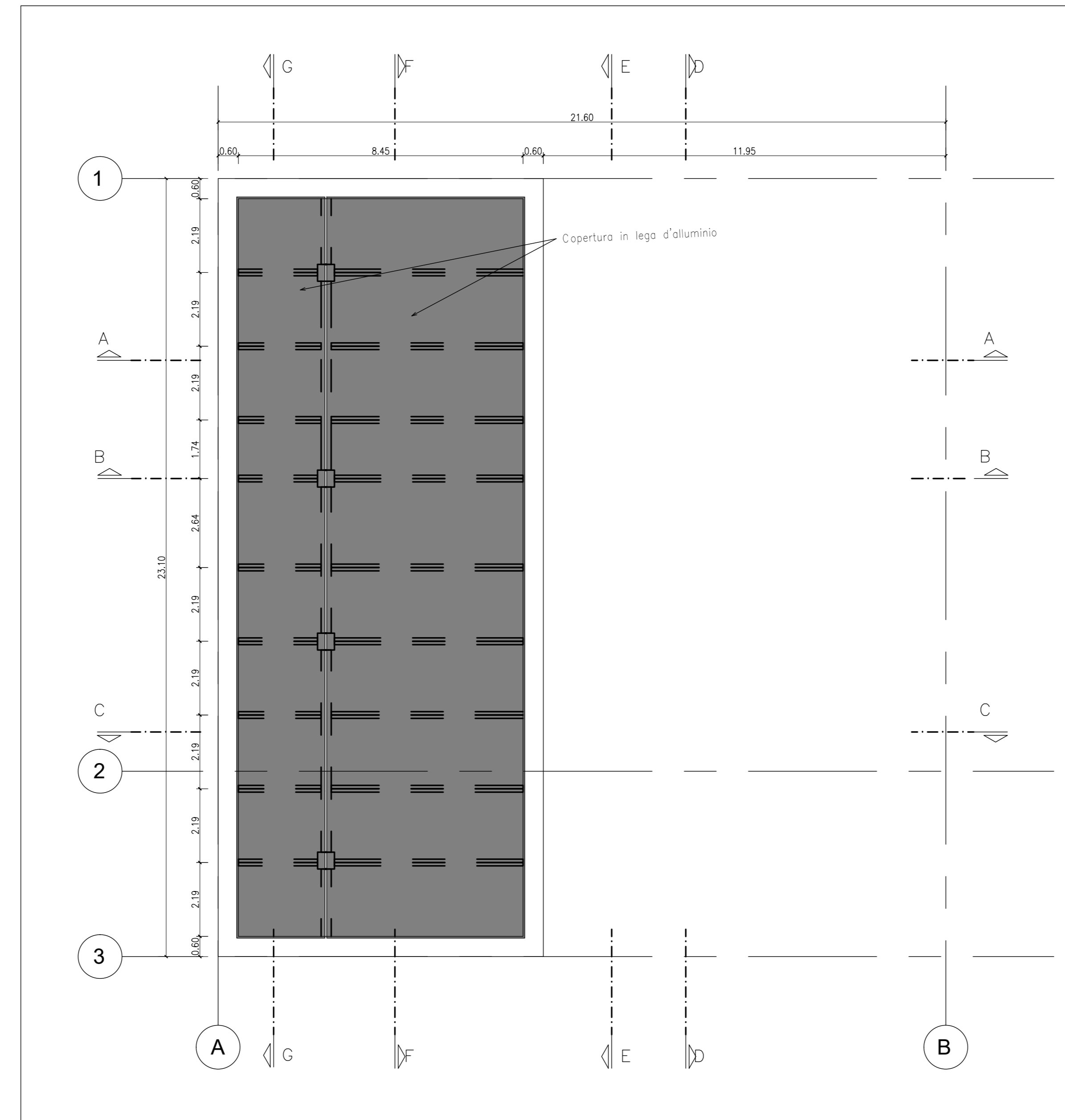
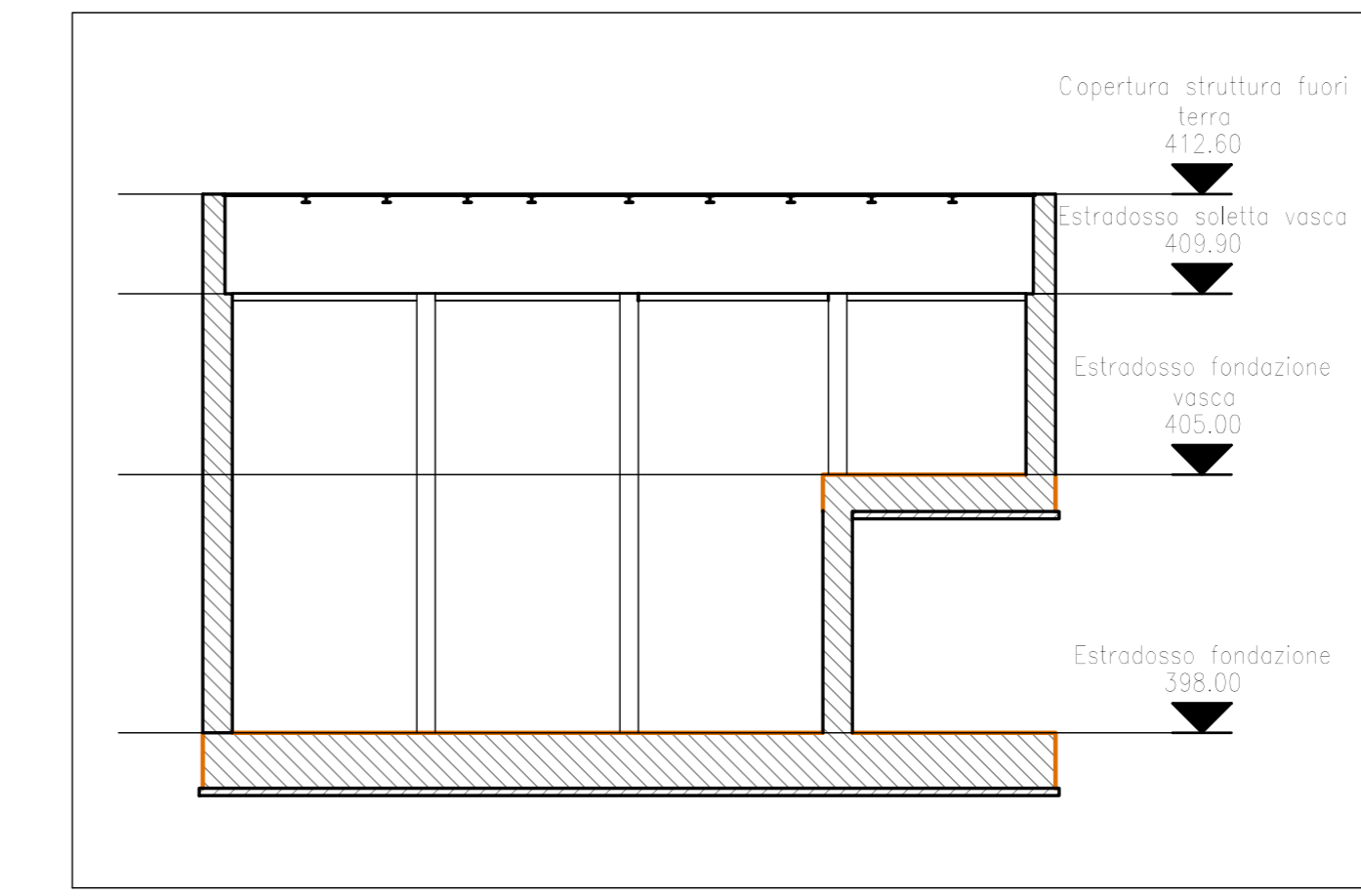


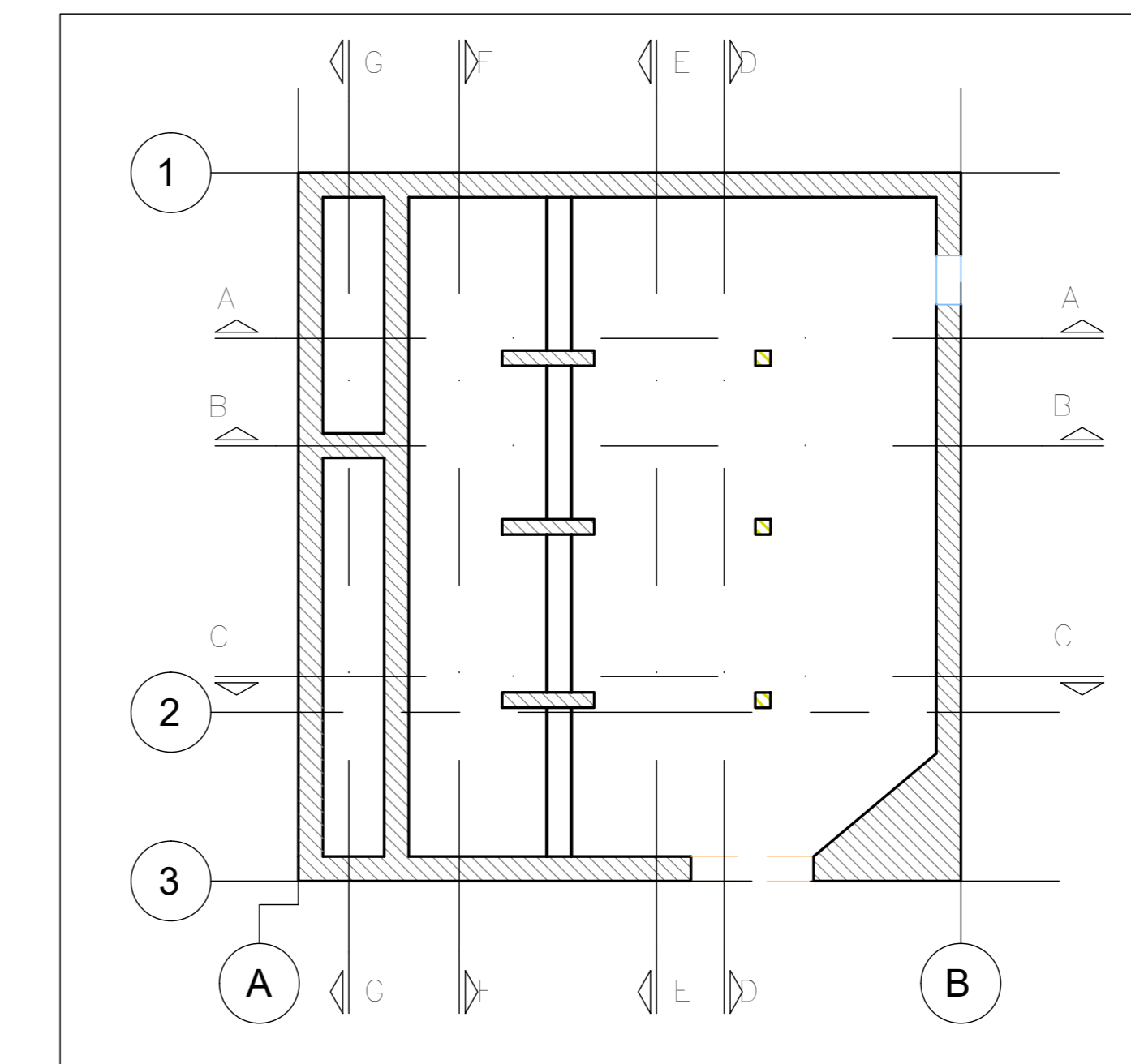
NUOVO MANUFATTO DI PARTENZA DELLE OPERE DI DERIVAZIONE - PIANTA A QUOTA 409.90
SCALA 1:100



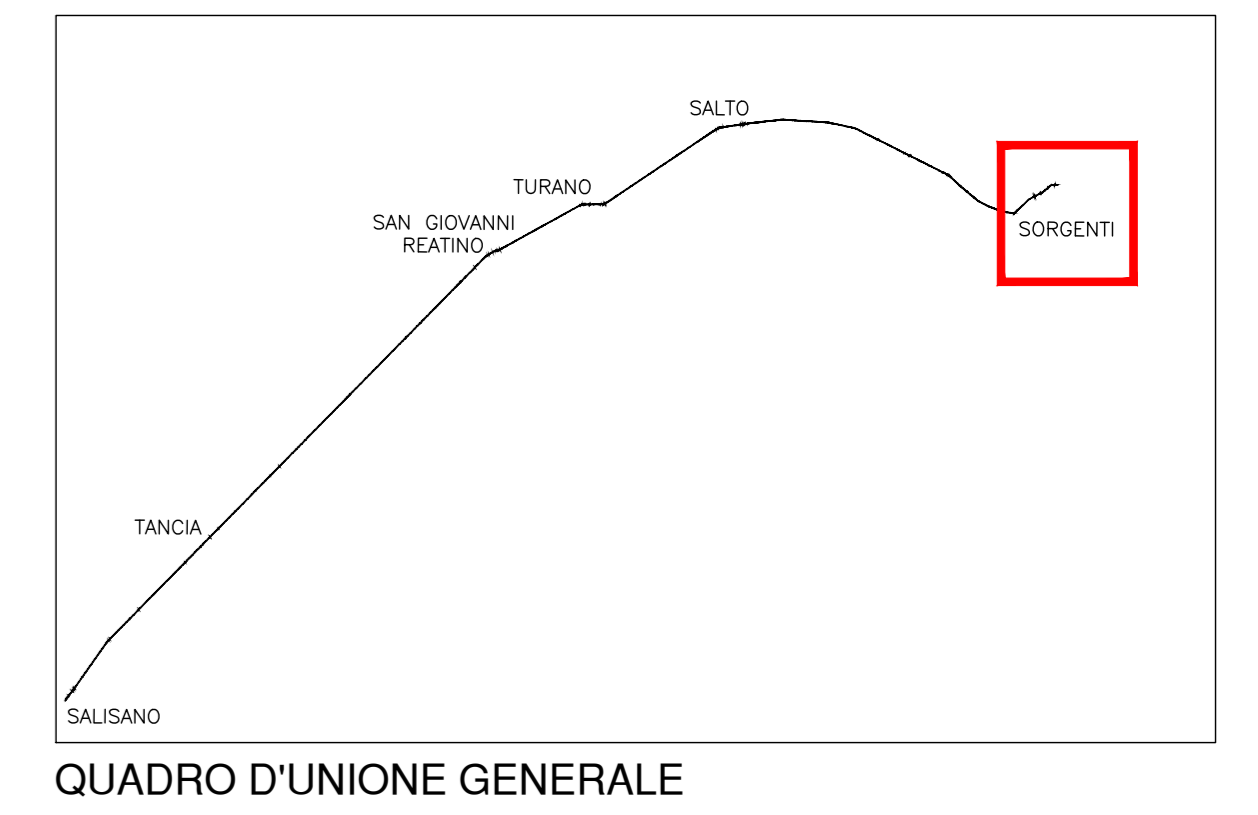
NUOVO MANUFATTO DI PARTENZA DELLE OPERE DI DERIVAZIONE - PIANTA A QUOTA 412.60
SCALA 1:100



QUADRO D'UNIONE



QUADRO D'UNIONE



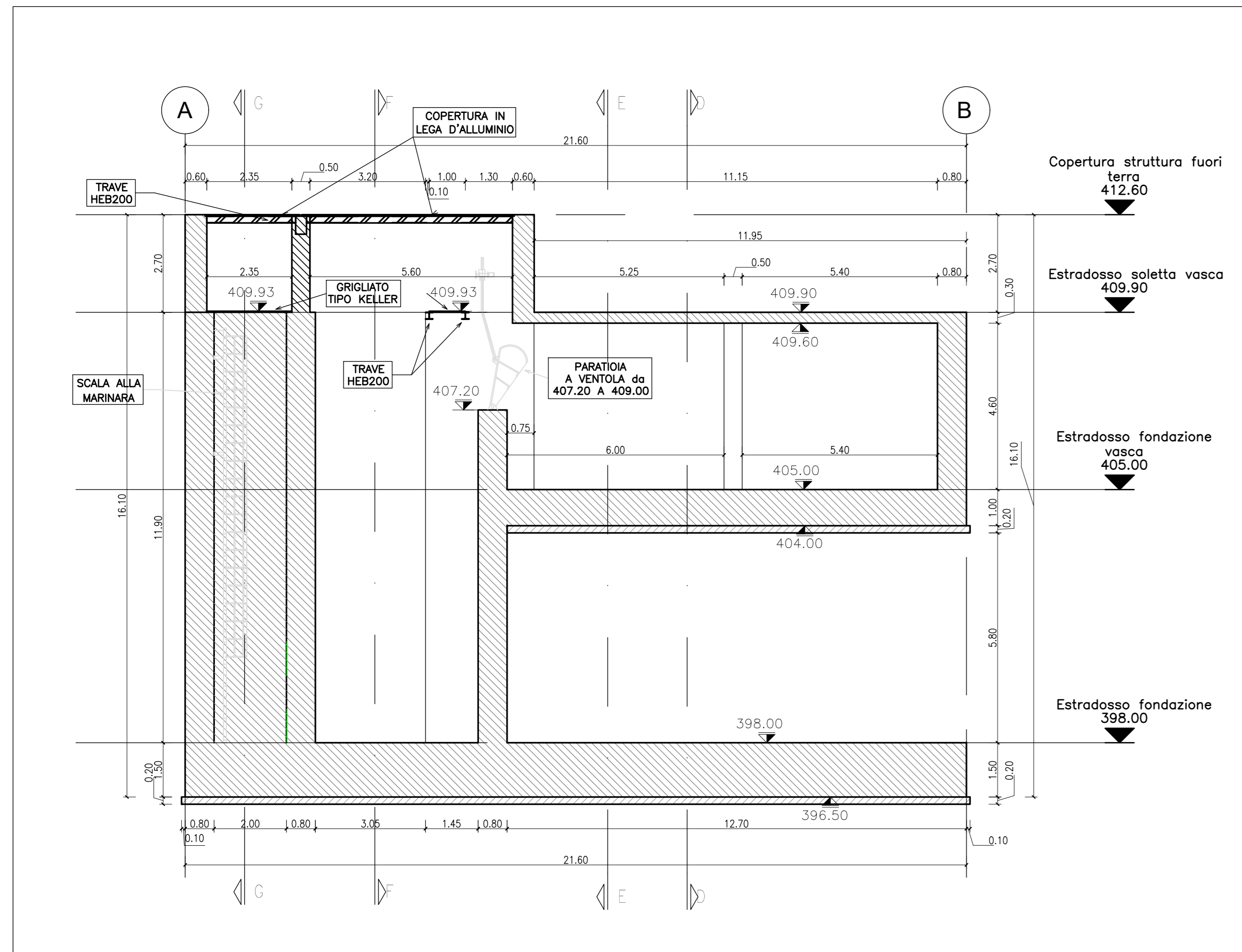
QUADRO D'UNIONE GENERALE

CALCESTRUZZO						
CARATTERISTICHE	DESTINAZIONE	Spessore	PRELIEVI	PROVA	PROVA	PROVA
			Prova	Prova	Prova	Prova
Classe K ₁₆ (R ₁₆)	2	15	30	40	40	40
Classe esposizione ambientale	X0	X0	X0	X0	X0	X0
Spessore minimo (mm)	25	30	30	30	30	30
Classe di consistenza	S3	S4+S5	S4+S5	S4+S5	S4+S5	S4+S5
Capillarità max. (mm)	=	40	50	50	40	40
Resistenza all'abrasione (C)	=	=	=	=	=	<15

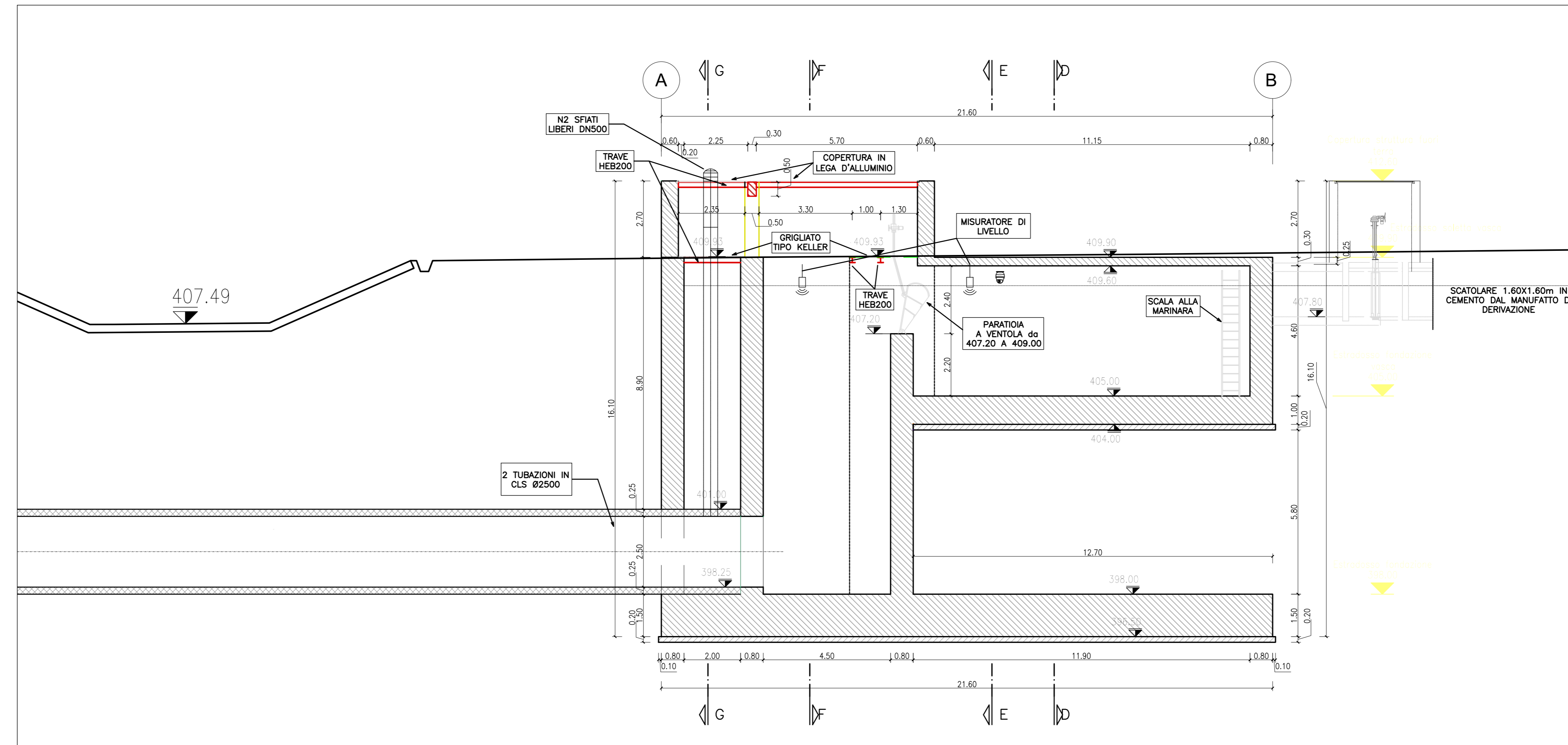
ARMATURE PER C.A.						
CARATTERISTICHE	DESTINAZIONE	Spessore	PROVA	PROVA	PROVA	PROVA
Tensione caratter. snervamento	F142	1100	450MPa			
Tensione caratter. rottura	F142	1100	540MPa			

ARMATURE METALLICA						
CARATTERISTICHE	DESTINAZIONE	Spessore	PROVA	PROVA	PROVA	PROVA
Tensione caratter. snervamento	F142	1100	450MPa			
Tensione caratter. rottura	F142	1100	540MPa			

ELEMENTI IN VITR						
CARATTERISTICHE	DESTINAZIONE	Spessore	PROVA	PROVA	PROVA	PROVA
Tensione caratter. snervamento	F142	1100	450MPa			
Tensione caratter. rottura	F142	1100	540MPa			



NUOVO MANUFATTO DI PARTENZA DELLE OPERE DI DERIVAZIONE - SEZIONE B-B
SCALA 1:100



NUOVO MANUFATTO DI PARTENZA DELLE OPERE DI DERIVAZIONE - SEZIONE A-A
SCALA 1:100

PRESIDENZA DEL CONSIGLIO DEI MINISTRI
MESSA IN SICUREZZA DEL SISTEMA ACQUEDOTTISTICO DEL
PESCHIERA PER L'APPROVVIGIONAMENTO IDRICO
DI ROMA CAPITALE E DELL'AREA METROPOLITANA

IL COMMISSARIO STRAORDINARIO ING. PH.D MASSIMO SESSA
SUB COMMISSARIO ING. MASSIMO PATERNOSTRO

aceq ACEA ATO 2 SPA	IL RESPONSABILE DEL PROCEDIMENTO Ing. Ph.D Alessia Delle Site
aceq Peschiera e Servizi	SUPPORTO AL RESPONSABILE DEL PROCEDIMENTO Dot. Avv. Vittorio Gennari Sig.ra Claudia Sacchetti Ing. Barbara Paglia
ELABORATO A194PD NMP D199 0	CONSULENTE Ing. Biagio Eramo
DATA OTTOBRE 2022 SCALA VARE	Progetto di sicurezza e ammodernamento dell'approvvigionamento della città metropolitana di Roma
AGG. N. DATA NOTE FIRMA	'Messa in sicurezza e ammodernamento del sistema idrico del Peschiera'
1	L.n.108/2021, ex DL n.77/2021 art. 44 Allegato IV
2	
3	
4	
5	
6	
7	

NUOVO TRONCO SUPERIORE ACQUEDOTTO DEL PESCHIERA dalle Sorgenti alla Centrale di Salisano
CUP 633E1700400006

PROGETTO DEFINITIVO

TEAM DI PROGETTAZIONE	NUOVE OPERE DI DERIVAZIONE
CAPO PROGETTO Ing. Filippo Marchetti	CAPO PROGETTO Ing. Miro Ferra
SEGNALATA Ing. Vittorio Angeloni	SEGNALATA Geom. Massimo Roberto Zappalà
SELEZIONE E DIMENSIONAMENTO Ing. Matteo Botticelli	SELEZIONE E DIMENSIONAMENTO Geom. Veronica Ceccarelli
PROGETTO E DIMENSIONAMENTO Ing. Paolo Chiara Ferra	PROGETTO E DIMENSIONAMENTO Geom. Valeria Di Carlo
COORDINAMENTO E STRUTTURE Ing. Roberto Biagi	COORDINAMENTO E STRUTTURE Geom. Fabio Frazzetta
ASPECTI AMBIENTALI Geom. Simona Ferra	ASPECTI AMBIENTALI Geom. Irene Cristini
ATTIVITA' PATRIMONIALI Geom. Franco Crisci	