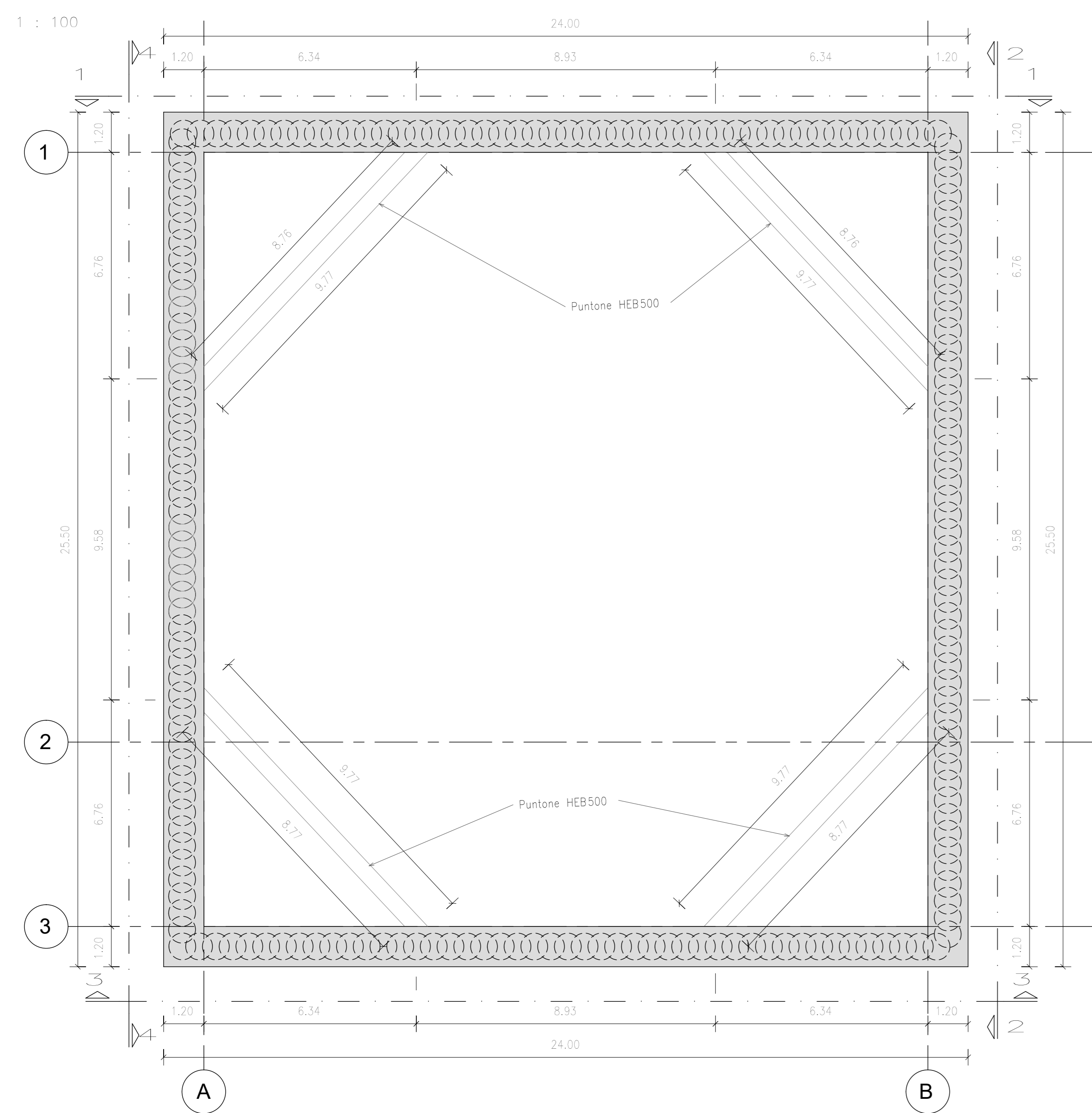
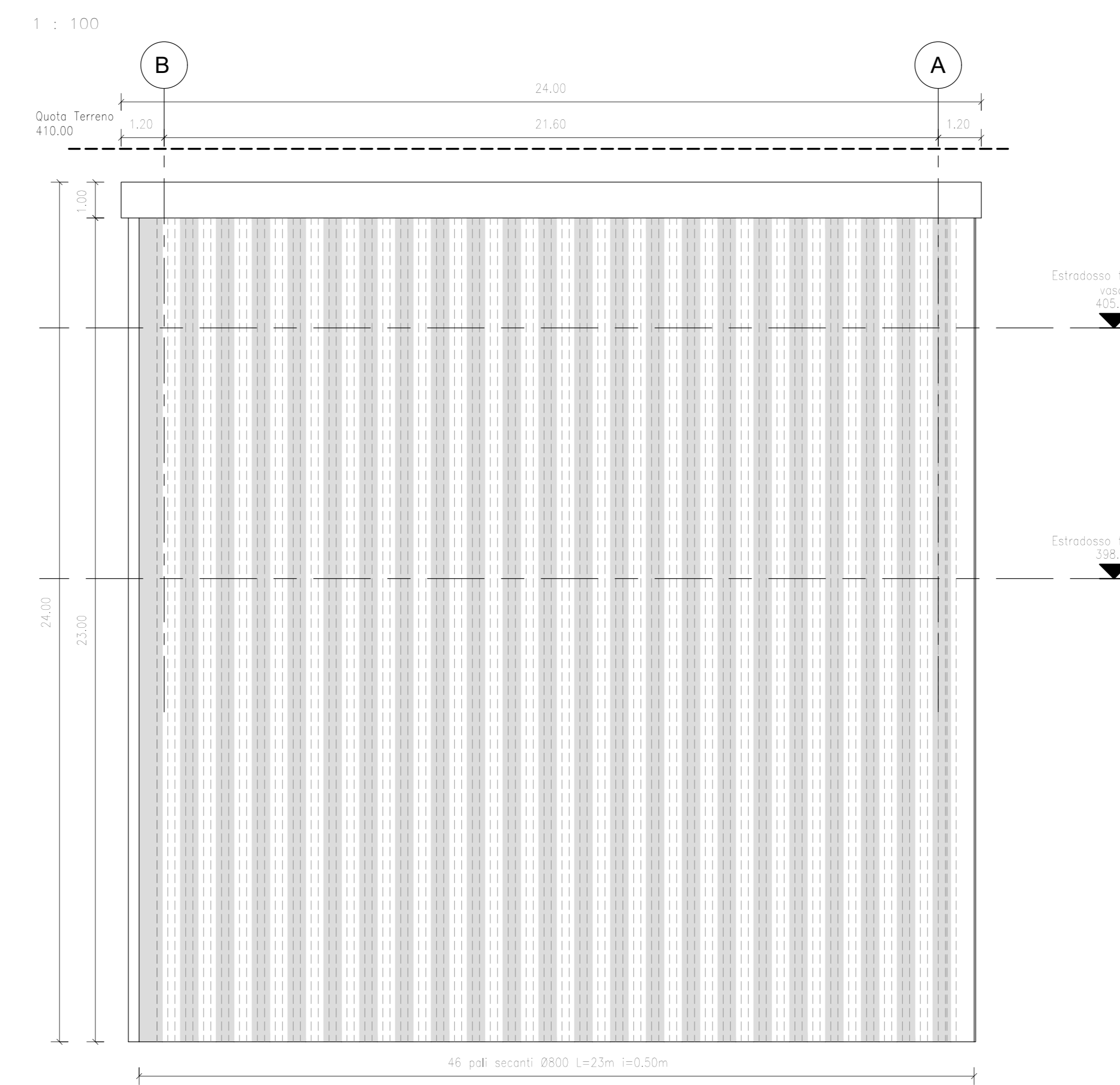


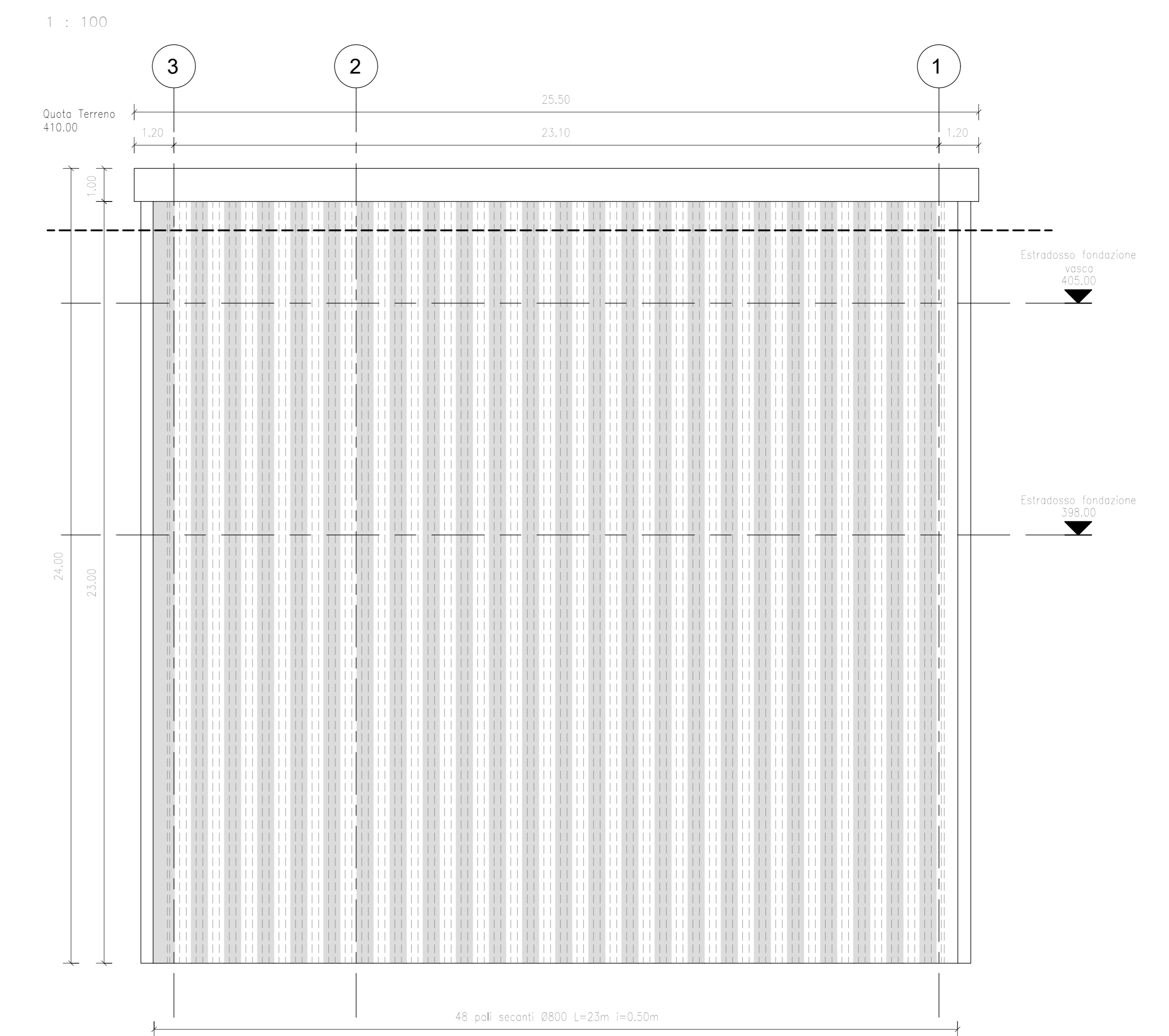
Pianta sistema di puntamento



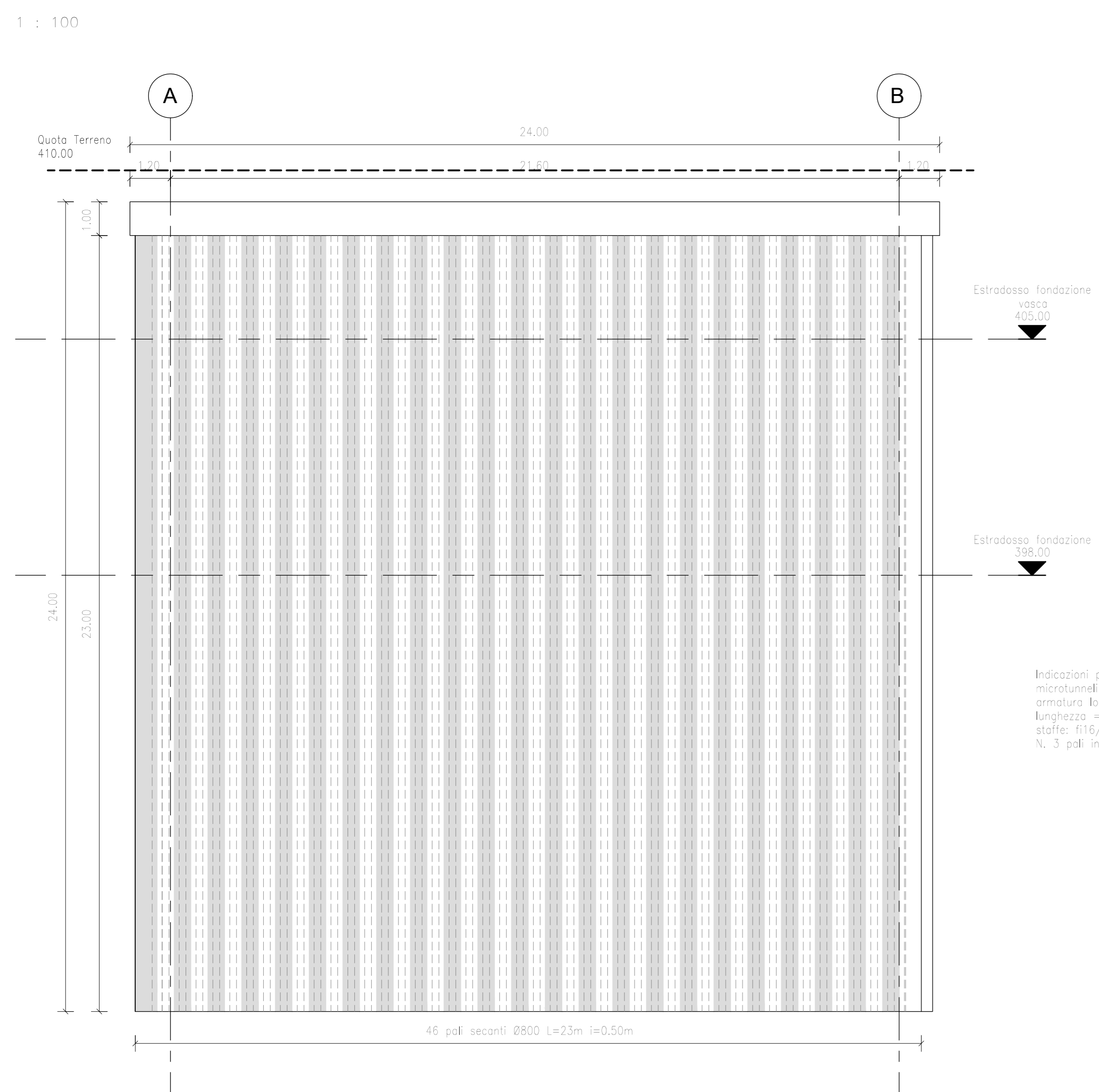
Prospetto 1



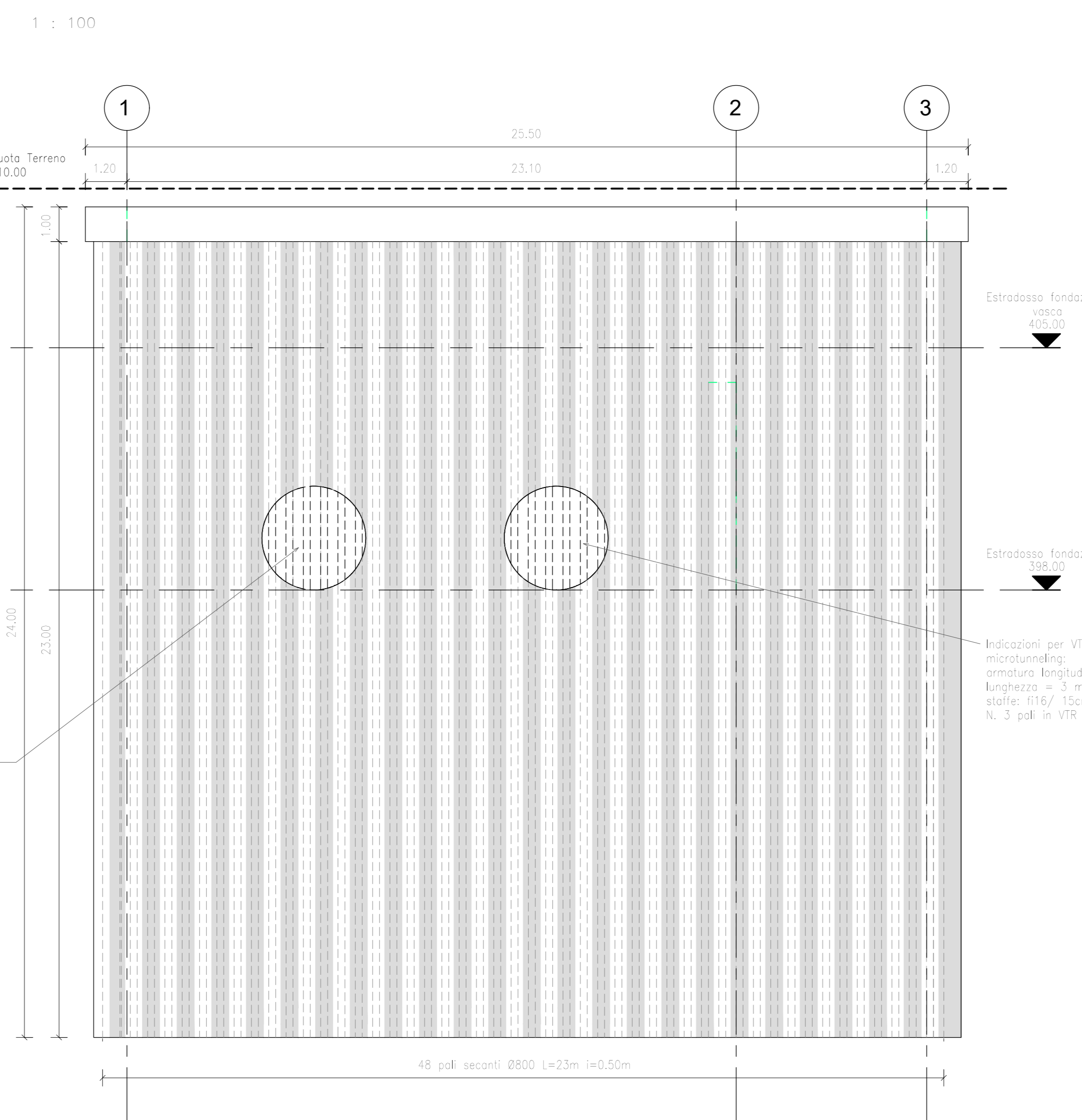
Prospetto 2



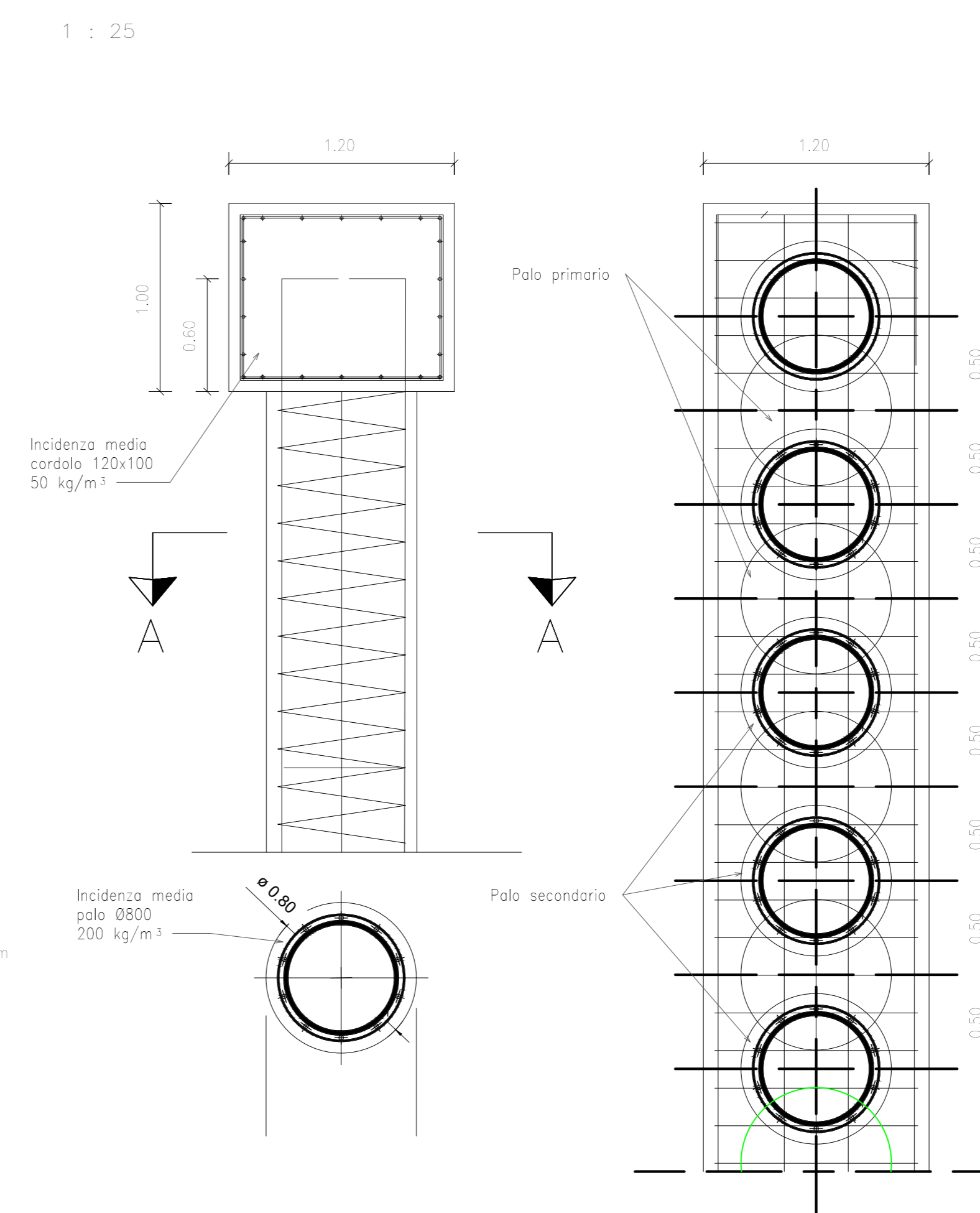
Prospetto 3



Prospetto 4



Dettaglio nodo palo/cordolo



CLASSE	ESTRUSIONE	Spessore	Forma	Altezza	Spessore	Spessore	Spessore
CLASSE I	CLASSE I	15	15	15	15	15	15
CLASSE II	CLASSE II	15	15	15	15	15	15
CLASSE III	CLASSE III	15	15	15	15	15	15
CLASSE IV	CLASSE IV	15	15	15	15	15	15
CLASSE V	CLASSE V	15	15	15	15	15	15
CLASSE VI	CLASSE VI	15	15	15	15	15	15
CLASSE VII	CLASSE VII	15	15	15	15	15	15
CLASSE VIII	CLASSE VIII	15	15	15	15	15	15
CLASSE IX	CLASSE IX	15	15	15	15	15	15
CLASSE X	CLASSE X	15	15	15	15	15	15

PRESIDENZA DEL CONSIGLIO DEI MINISTRI
MESSA IN SICUREZZA DEL SISTEMA ACQUEDOTTISTICO DEL PESCHIERA PER L'APPROVVIGIONAMENTO IDRICO DI ROMA CAPITALE E DELL'AREA METROPOLITANA

IL COMMISSARIO STRAORDINARIO ING. PH.D MASSIMO SESSA
SUB COMMISSARIO ING. MASSIMO PATERNOSTRO

ACEA
ACQUA
ACEA ATO 2 SPA

IL RESPONSABILE DEL PROCEDIMENTO
 Ing. Ph.D Alessio Delle Site

SUPPORTO AL RESPONSABILE DEL PROCEDIMENTO
 Dott. Avv. Vittorio Germani
 Sig.ora Claudia Sacchetti
 Ing. Barbara Paglia

CONSULENTE
 Ing. Biagio Eramo

ELABORATO
A194PD NMP D202 0
COD. ATO2_APE10116
 DATA: OTTOBRE 2022 | SCALA: 1/25

Progetto di sicurezza e ammodernamento dell'approvvigionamento della città metropolitana di Roma
 'Messa in sicurezza e ammodernamento del sistema idrico del Peschiera'.
 L.n.108/2021, ex DL n.77/2021 art. 44 Allegato IV

NUOVO TRONCO SUPERIORE ACQUEDOTTO DEL PESCHIERA dalle Sorgenti alla Centrale di Salisano
 CUP: G33E17000400006

PROGETTO DEFINITIVO

TEAM DI PROGETTAZIONE

CAPO PROGETTO
 Ing. Filippo Marchetti

REDAZIONE
 Ing. Vittorio Angeloni
 Ing. Matteo Botticelli

SELEZIONE E DIMENSIONAMENTO
 Ing. Ph.D Chiara Pinelli
 Prof. Federico Genova

COORDINAMENTO E STRUTTURE
 Ing. Claudio Lunardi

ASPETTI AMBIENTALI
 Ing. Riccardo Biondolini
 Geol. Ph.D Paolo Caporaso

ATTIVITA' TECNICHE DI SUPPORTO
 Geom. Stefano Pignatelli
 Geol. Simone Fabbri

ATTIVITA' PATRIMONIALI
 Geom. Fabio Sponchi
 Geol. Filippo Arici
 Ing. Francesco Cizzi

Hanno collaborato:
 Ing. Geol. Eusebio Pozzi
 Ing. Valeria Angeloni
 Ing. Matteo Botticelli
 Ing. Ph.D Chiara Pinelli
 Prof. Federico Genova
 Ing. Roberto Biagi
 Ing. Claudio Lunardi
 Geol. Ph.D Paolo Caporaso
 Geol. Simone Fabbri
 Geol. Yusuf Abu Sobha
 Geol. Filippo Arici
 Ing. Francesco Cizzi

Geom. Mirco Firinu
Geom. Martina Tosi
Geom. Valeria Di Carlo
Geom. Fabio Frazza
Geom. Irene Cristini

Geom. Massimo Roberto Zappalà
Geom. Veronica Ceccarelli

NUOVE OPERE DI SEPARAZIONE
INTERVENTI PRESSO LE PARTENZE - MANUFATTO DI PARTENZA - OPERE PROVVISORIALI