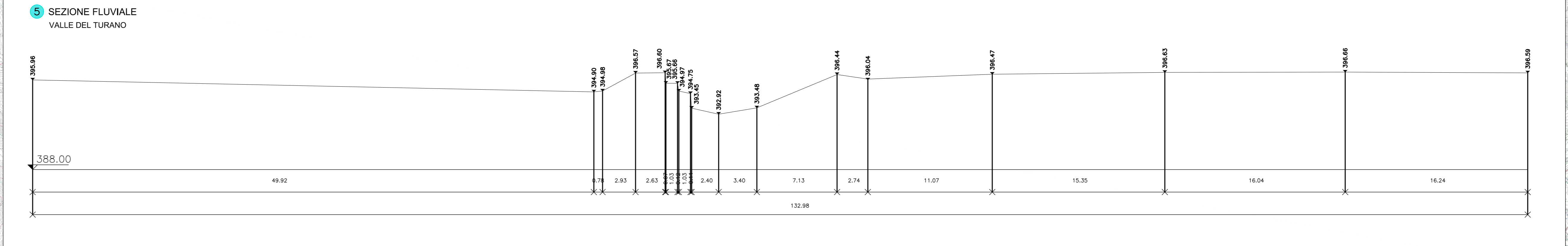
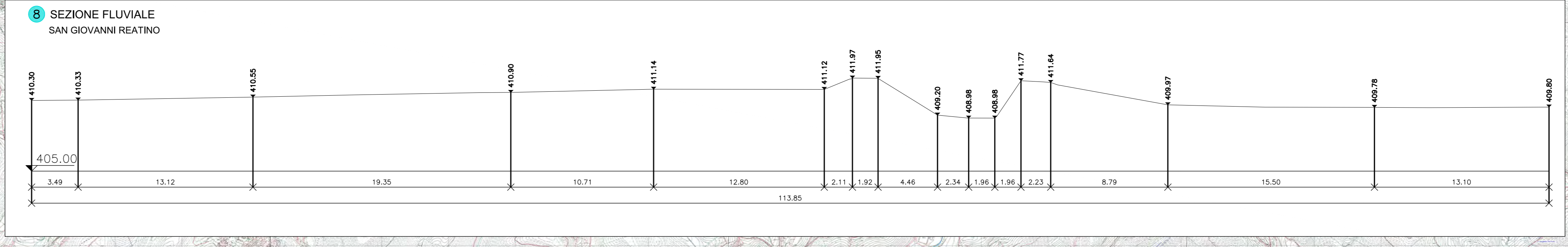
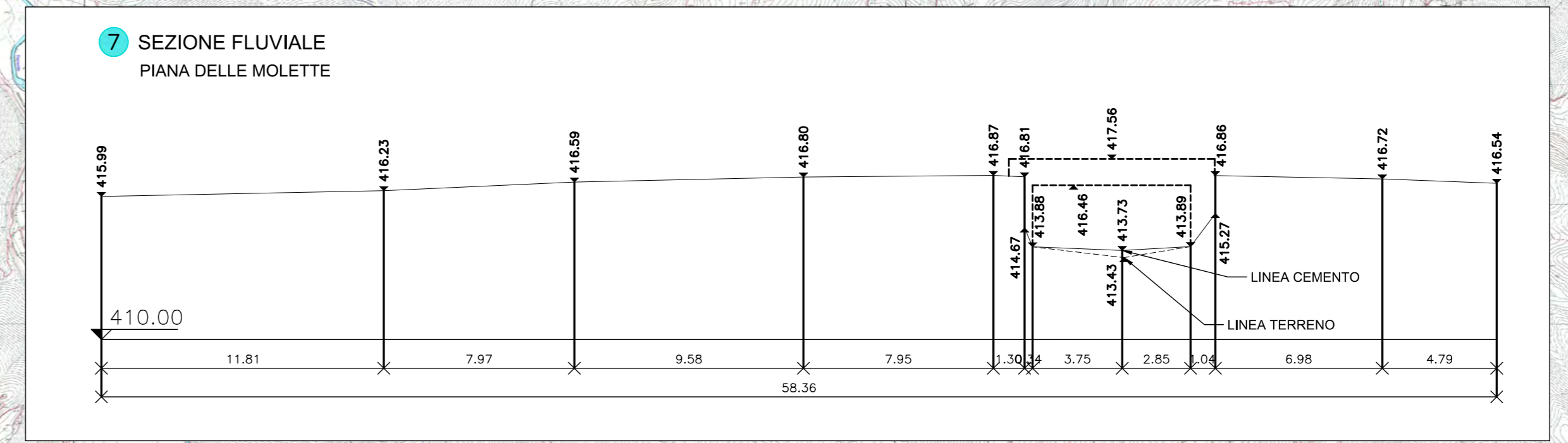
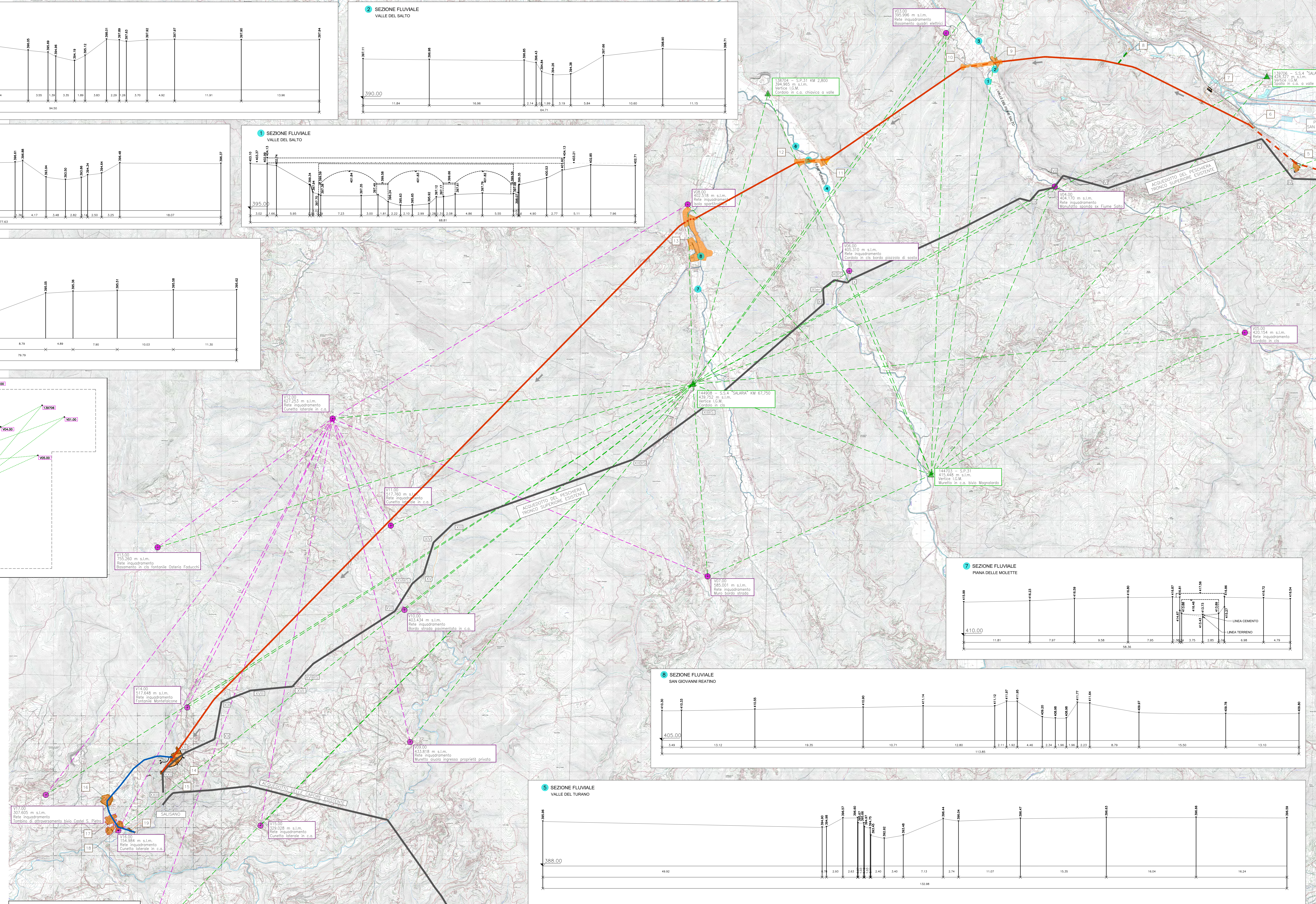


AREE RILEVATE	OPERE DI DERIVAZIONE -M1
1	OPERE DI DERIVAZIONE -M1
2	M2
3	M3
4	M4
5	M5
6	M6
7	INTERFERENZA CENTRALE "COTILIA"
8	FINESTRA DI COTILIA
9	SALTO 1
10	SALTO 2
11	TURANO 1 - TURANO 2
12	TURANO 3
13	SAN GIOVANNI REATINO
14	NODO S - POZZO DI DISSIPAZIONE 1
15	VASCA DI CARICO ESISTENTE
16	POZZO DI DISSIPAZIONE 2
17	COLLEGAMENTO TRONCO INFERIORE PESCHIERA DX
18	AREA BIPARTITORE
19	COLLEGAMENTO TRONCO INFERIORE PESCHIERA SX



PLANIMETRIA RILIEVI - Scala 1:20.000

LEGENDA

OPERE ESISTENTI

- ACQUEDOTTO DEL PESCHIERA TRONCO SUPERIORE
- VERTICE
- ACQUEDOTTO DELLE CAPORE

OPERE DI PROGETTO

NUOVO TRONCO SUPERIORE ACQUEDOTTO DEL PESCHIERA/NUOVE OPERE DI DERIVAZIONE

- TRATTI A ALTA COPERTURA
- TRATTI A BASSA COPERTURA (TRATTI VALLIVI)
- FINESTRA DI ACCESSO COTILIA

OPERE DI SORPASSO CENTRALE DI SALISANO

- GALLERIA SORPASSO CENTRALE DI SALISANO
- COLLEGAMENTO AL TRONCO INFERIORE DESTRO E SINISTRO ACQUEDOTTO ESISTENTE

TOPOGRAFIA

- VERTICE IGM
- RETE IGM
- CAPOALDI RETE DI INQUADRAMENTO
- RETE DI INQUADRAMENTO
- AREE RILEVATE
- SEZIONE FLUVIALE

PRESIDENZA DEL CONSIGLIO DEI MINISTRI

MESSA IN SICUREZZA DEL SISTEMA ACQUEDOTTISTICO DEL PESCHIERA PER L'APPROVVIGIONAMENTO IDRICO DI ROMA CAPITALE E DELL'AREA METROPOLITANA

IL COMMISSARIO STRAORDINARIO ING. PHD MASSIMO SESSA
SUB COMMISSARIO ING. MASSIMO PATERNOSTRO

ACEA
ACEA ATO 2 SPA

IL RESPONSABILE DEL PROCEDIMENTO
Ing. Phd Alessio Della Sita
DISPOSITIVO DI RESPONSABILITÀ DEL PROCEDIMENTO
Dott. Av. Vittorio Genesi
Sig.ve Claudia Iacchetti
Ing. Simona Paganò

CONSULENTE
Ing. Biagio Trombino

PROGETTO DI SICUREZZA E AMMODERNAMENTO DELL'APPROVVIGIONAMENTO IDRICO METROPOLITANO DI ROMA
"Messa in sicurezza e ammodernamento del sistema idrico del Peschiera", 44 Allegato IV
L.n.108/2021, ex DL n.77/2021 art. 44 Allegato IV
CUP: 033E17004000008

NUOVO TRONCO SUPERIORE ACQUEDOTTO DEL PESCHIERA dalle Sorgenti alla Centrale di Salisano

PROGETTO DEFINITIVO

TEAM DI PROGETTAZIONE

CAPO PROGETTO
Ing. Carlo Enrico Bellotti

CONSIGLIERI
Ing. Vittorio Angrisani
Ing. Matteo Bellotti

COORDINATORE GENERALE
Ing. Phd Chiara Perrelli

PROGETTAZIONE E SELEZIONE
Ing. Riccardo Bagni
Ing. Roberto Bagni
Ing. Claudio Livorno

ASPECTI AMBITORIALI
Ing. Phd Paolo Caporaso
Geom. Marina Fazio
Geom. Massimo Casarini

ATTIVITÀ TECNICHE DI SUPPORTO
Geom. Valerio Di Carlo
Geom. Fabio Pizzini
Geom. Irene Orsini

ATTIVITÀ PARTICOLARI
Geom. Paolo Pompei
Ing. Francesco Gagli

PARTI GENERALI
PLANIMETRIA GENERALE DI RILIEVO TOPOGRAFICO DELLE AREE DI INTERVENTO