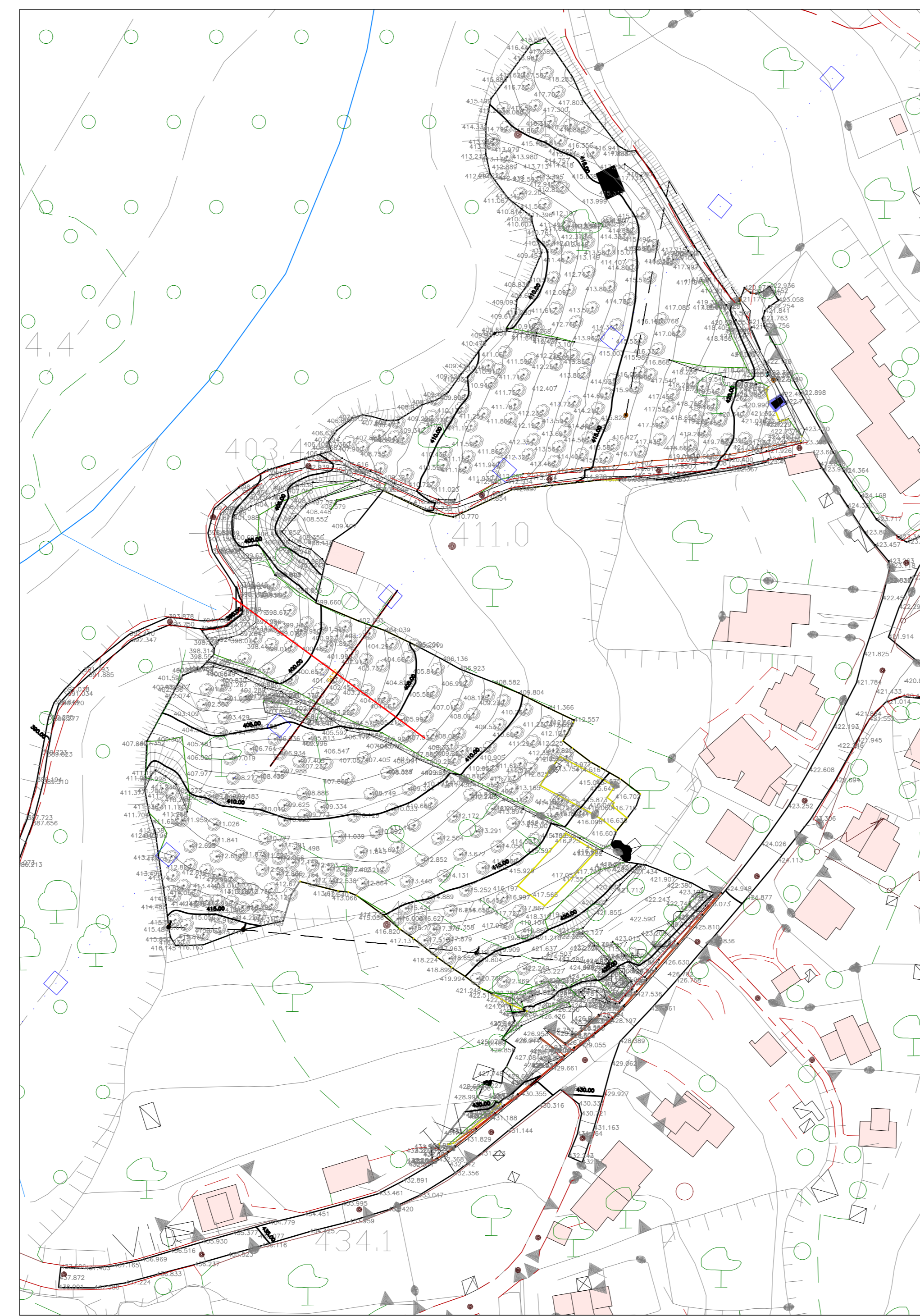
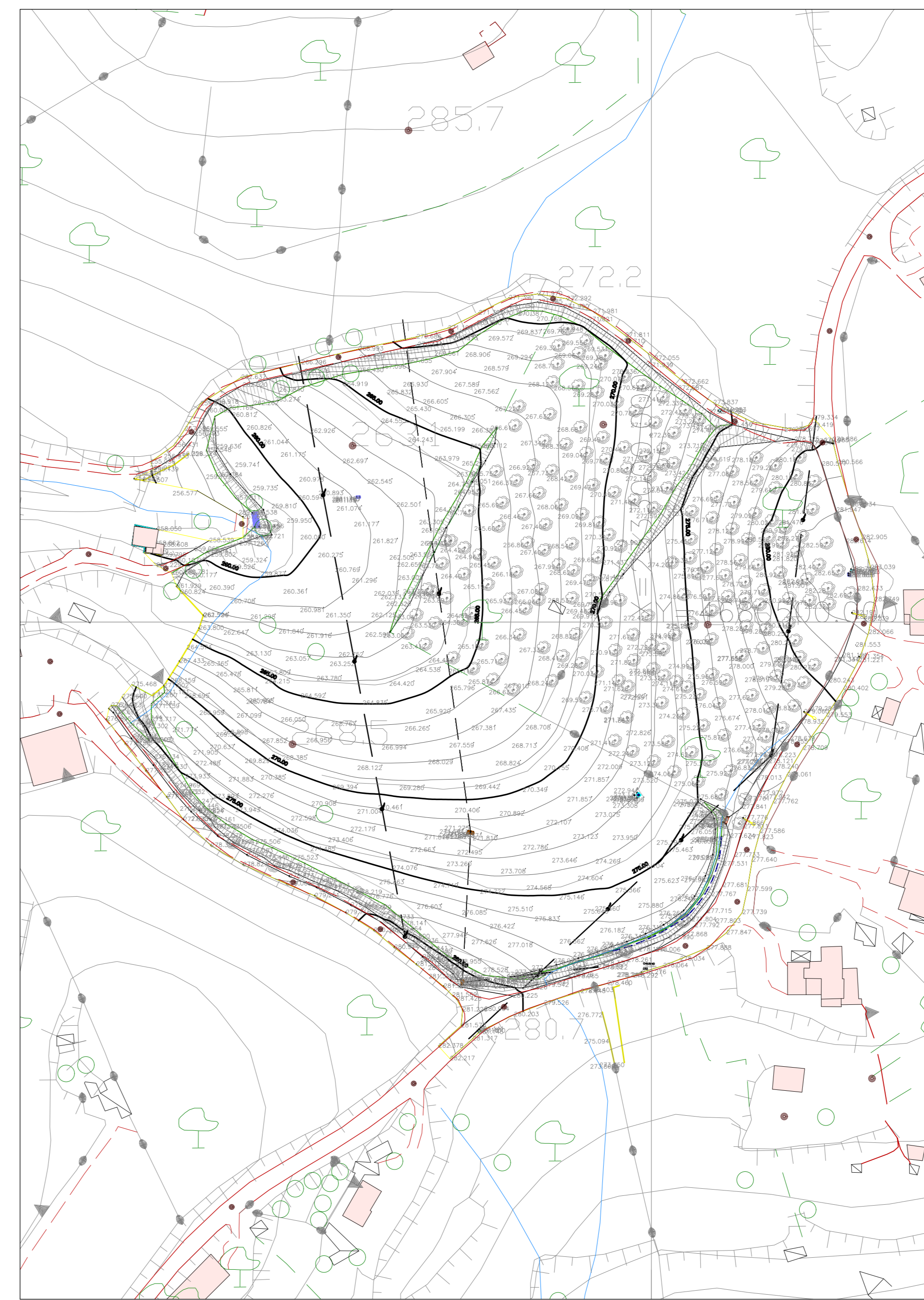


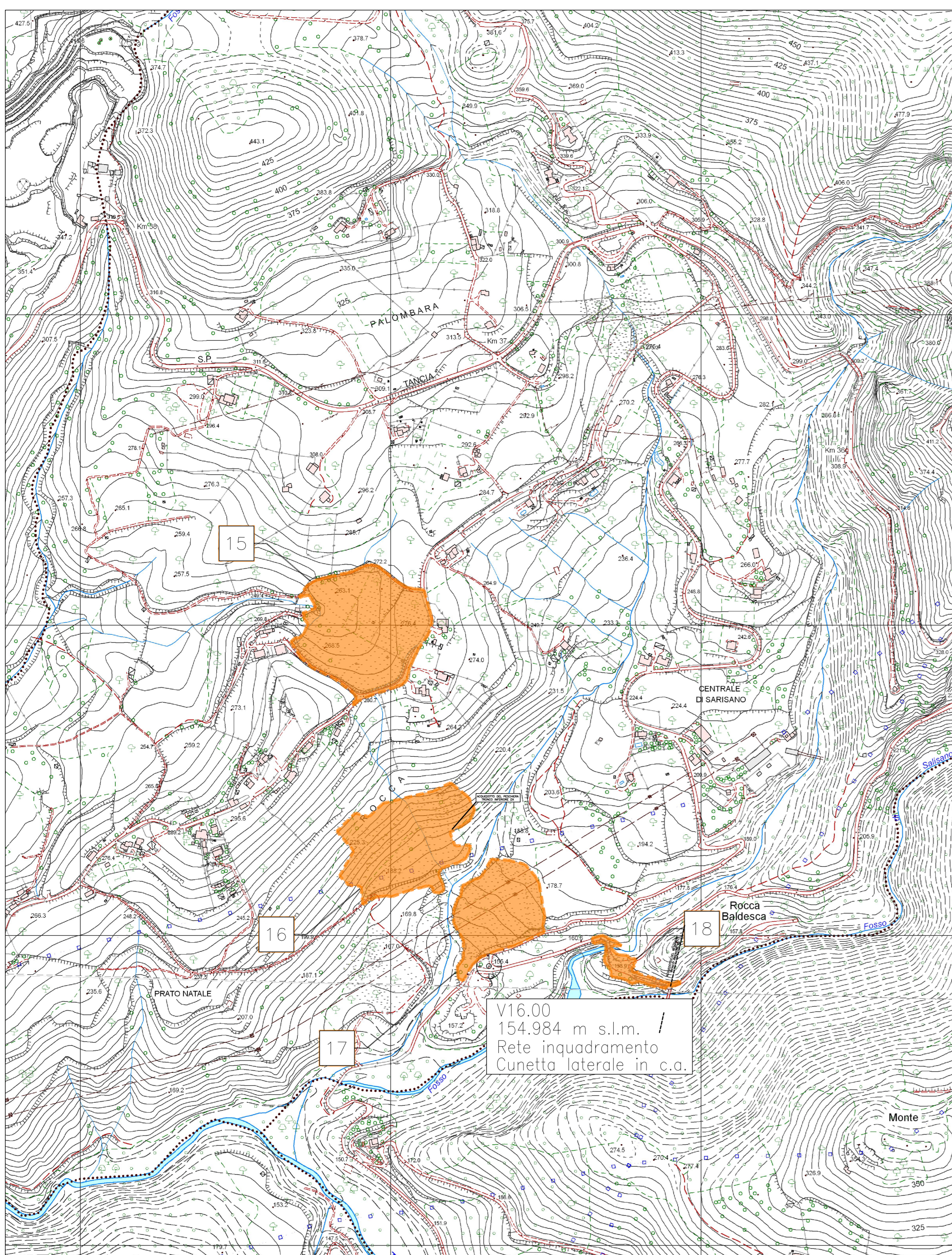
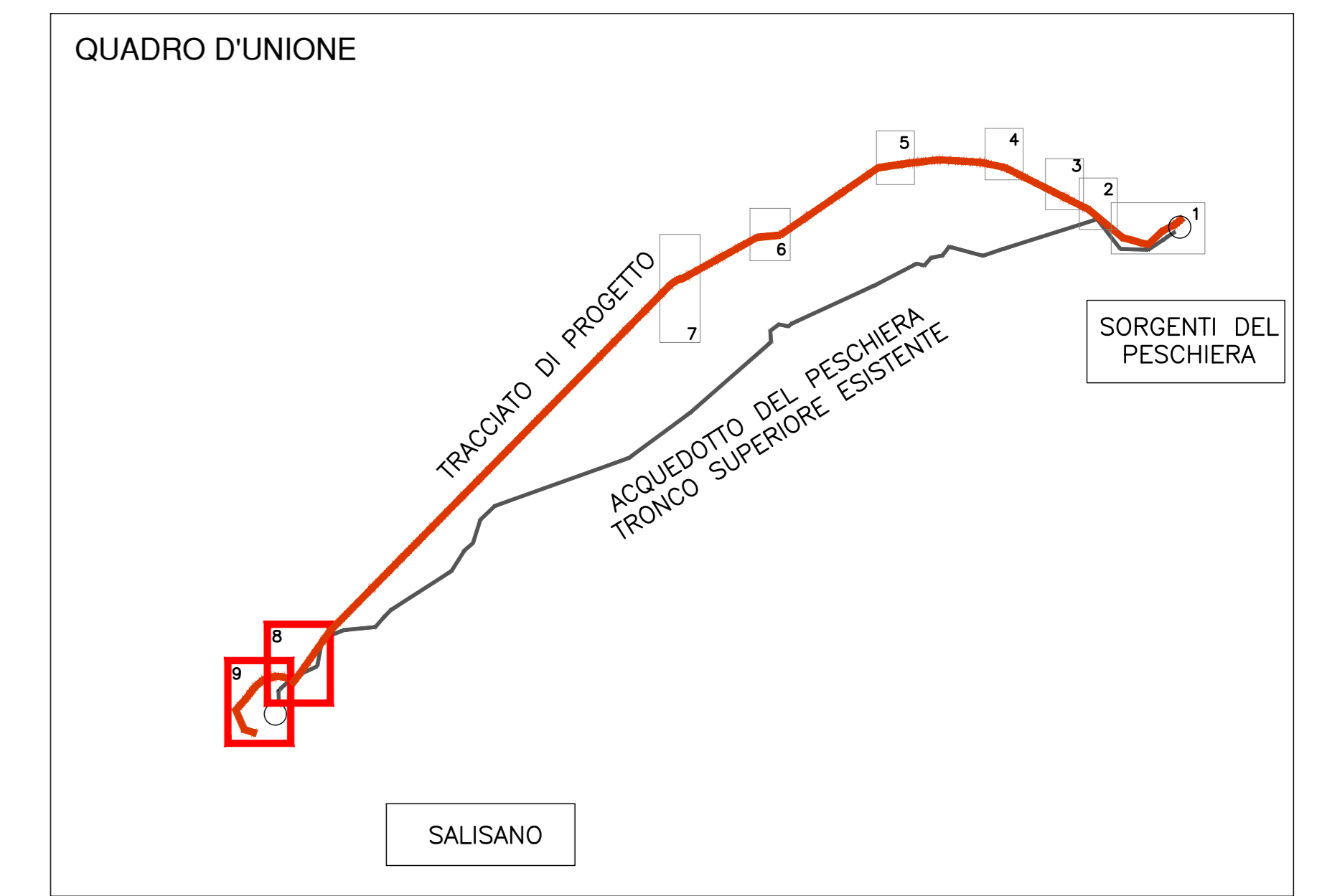
PLANIMETRIA Scala 1:5.000 - RIQUADRO 8



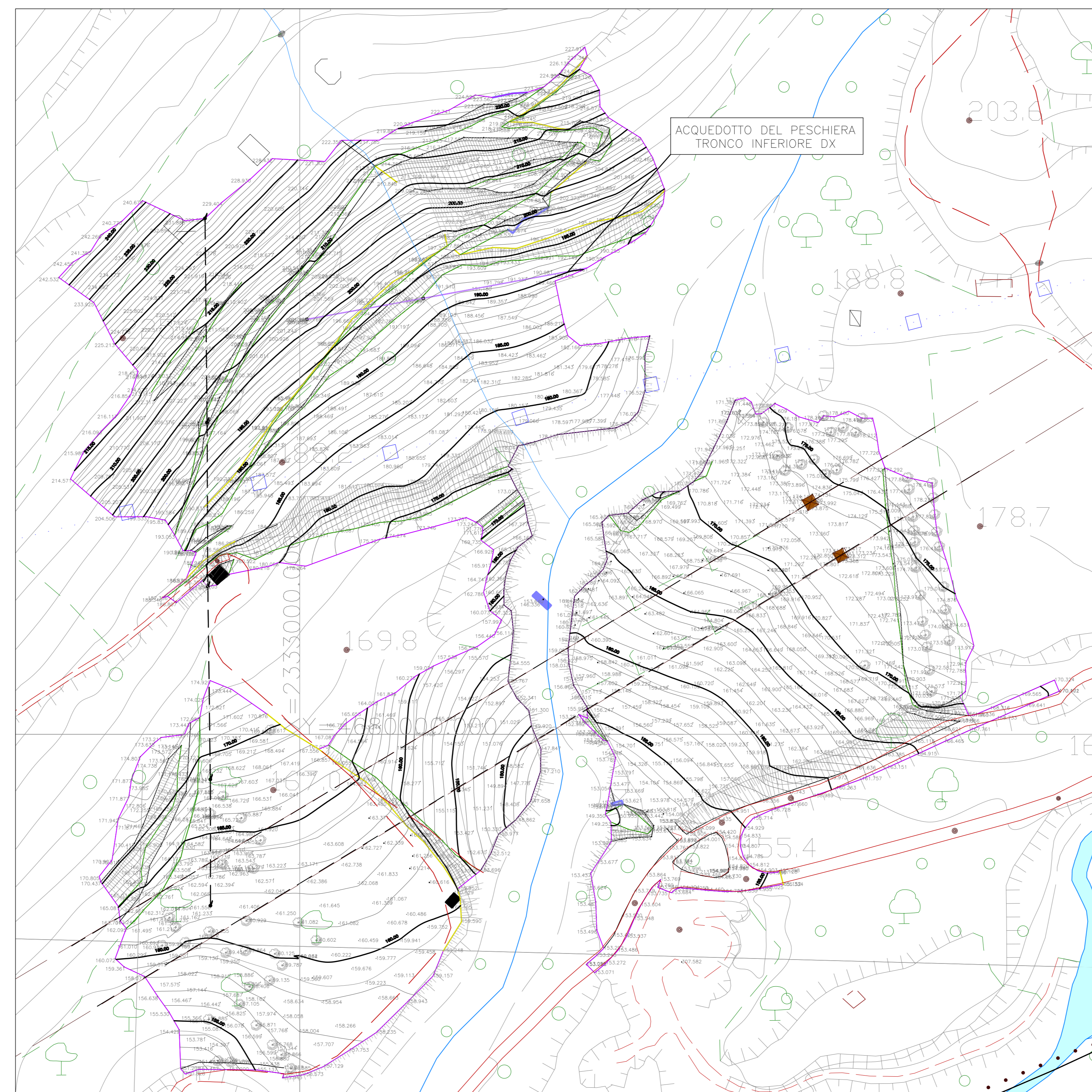
AREA 13 - Nodo S - Pozzo di Dissipazione 1 - Scala 1: 1.000



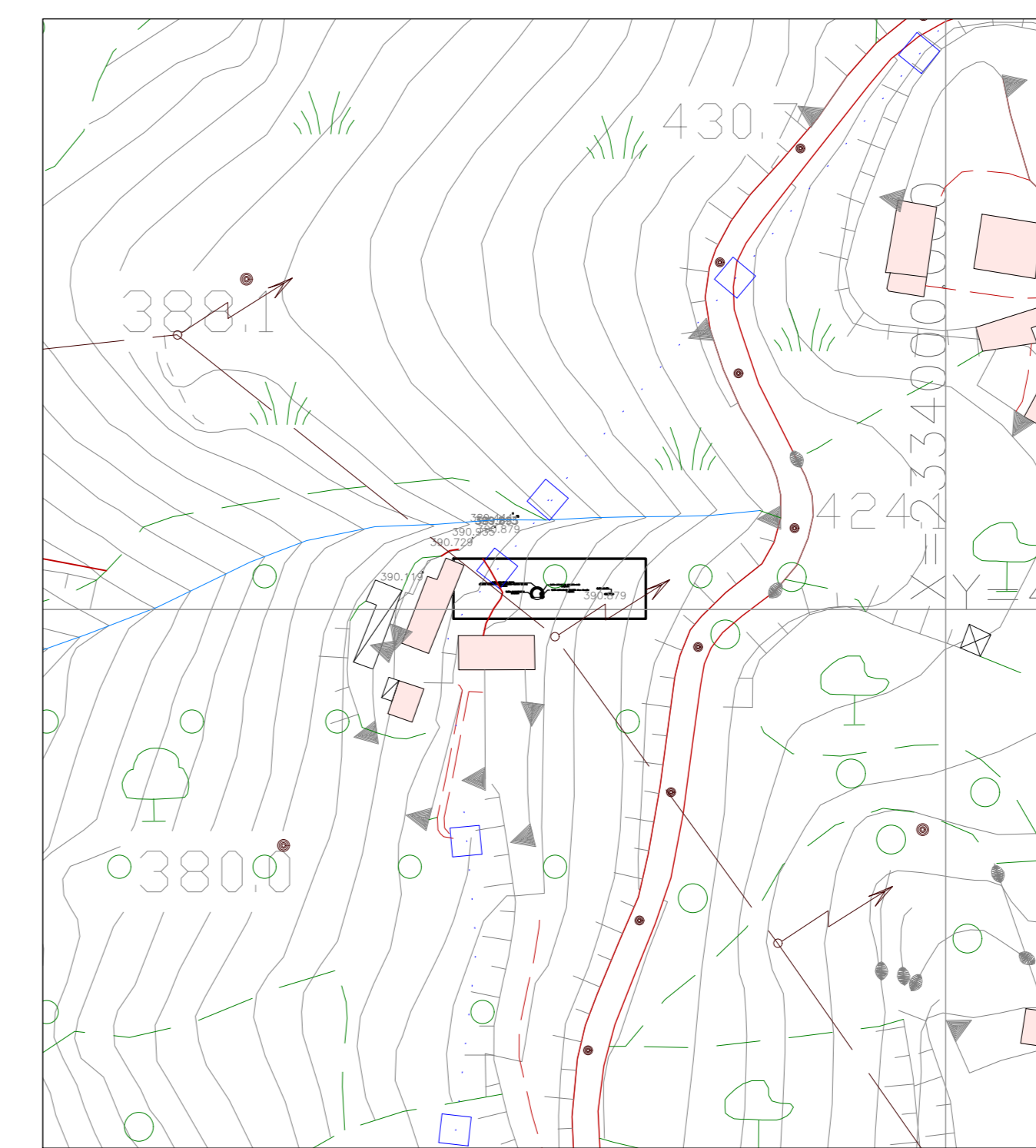
AREA 15 - Pozzo di Dissipazione 2 - Scala 1: 1.000



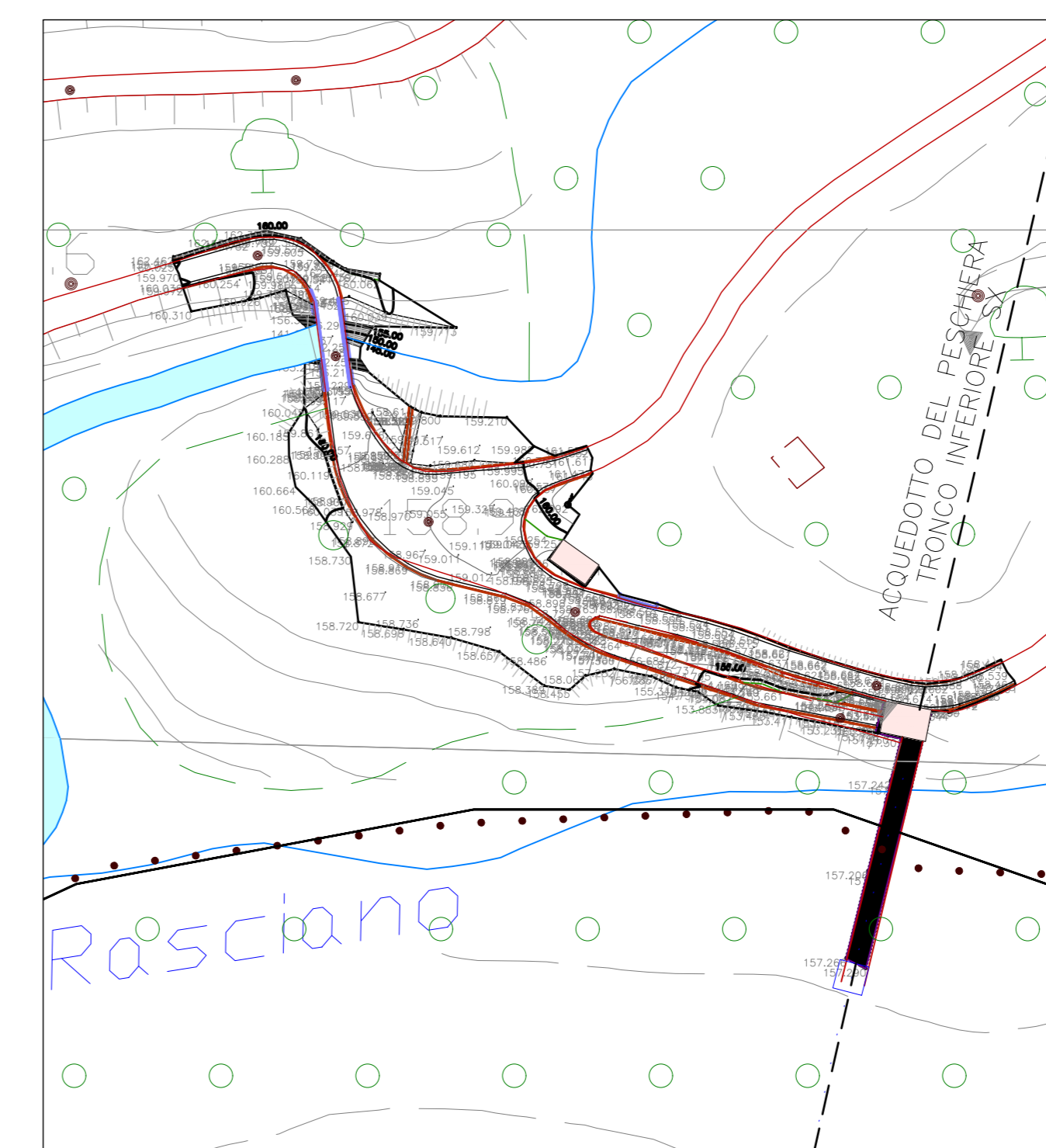
PLANIMETRIA Scala 1:5.000 - RIQUADRO 9



AREE 16 e 17 - Manufatto di collegamento al Peschiera DX e Nuovo Bipartitore - Scala 1: 1.000



AREA 14 - Vasca di carico esistente - Scala 1: 1.000



AREA 18 - Manufatto di collegamento al Peschiera SX - Scala 1: 1.000

PRESIDENZA DEL CONSIGLIO DEI MINISTRI
 MESSA IN SICUREZZA DEL SISTEMA ACQUEDOTTISTICO DEL PESCHIERA PER L'APPROVVIGIONAMENTO IDRICO DI ROMA CAPITALE E DELL'AREA METROPOLITANA

IL COMMISSARIO STRAORDINARIO ING. PH.D MASSIMO SESSA
 SUB COMMISSARIO ING. MASSIMO PATERNOSTRO

aceq
 acqua
 ACEA ATO 2 SPA

aceq
 ingegneria e servizi

IL RESPONSABILE DEL PROCEDIMENTO
 Ing. Ph.D Alessio Delle Site

SUPPORTO AL RESPONSABILE DEL PROCEDIMENTO
 Dott. Avv. Vittorio Germani
 Sig.ra Claudia Isacchi
 Ing. Barbara Paglia

CONSULENTE
 Ing. Biagio Eramo

ELABORATO
A194PD PLG D019 6
COD. ATO2 APE10116

DATA OTTOBRE 2019 | SCALA VARE

AGG. N.	DATA	NOTE	FIRMA
1	DIC-19	AGGIORNAMENTO PER SA	
2	MAR-20	AGGIORNAMENTO ELABORATI	
3	LUG-20	AGGIORNAMENTO ELABORATI	
4	GEN-21	AGGIORNAMENTO INSEI SUIPP	
5	SETT-21	AGGIORNAMENTO ELABORATI	
6	OTT-22	AGGIORNAMENTO LUP	
7			

TEAM DI PROGETTAZIONE

CAPO PROGETTO
 Ing. Geol. Eliseo Pizzini

PROGETTAZIONE
 Ing. Geol. Eliseo Pizzini
 Ing. Vittorio Angelino
 Ing. Matteo Botticelli

GEOLÓGICA E IDROLOGICA
 Ing. Ph.D Chiara Ferretti
 Prof. Federico Genova
 Ing. Roberto Biagi

GEOTECNICA E STRUTTURE
 Ing. Claudio Lunardi

ASPETTI AMBIENTALI
 Geol. Ph.D Paolo Caporaso
 Geol. Simona Fazio
 Geol. Yusuf Abu Saba

ATTIVITÀ TECNICHE DI SUPPORTO
 Geol. Filippo Arici
 Ing. Francesco Gizzi

ATTIVITÀ PATRIMONIALI
 Geom. Fabio Tompini

Hanno collaborato:
 Geom. Mirco Firinu
 Geom. Mariano Rossi
 Geom. Valeria Di Carlo
 Geom. Fabio Frazza
 Geom. Irene Cristiani

Geom. Massimo Roberto Zappalà
Geom. Veronica Ceccarelli

PROGETTO DEFINITIVO

PARTI GENERICHE
PLANIMETRIA DI RILEVIO TOPOGRAFICO DELLE AREE DI INTERVENTO TAV 4/4