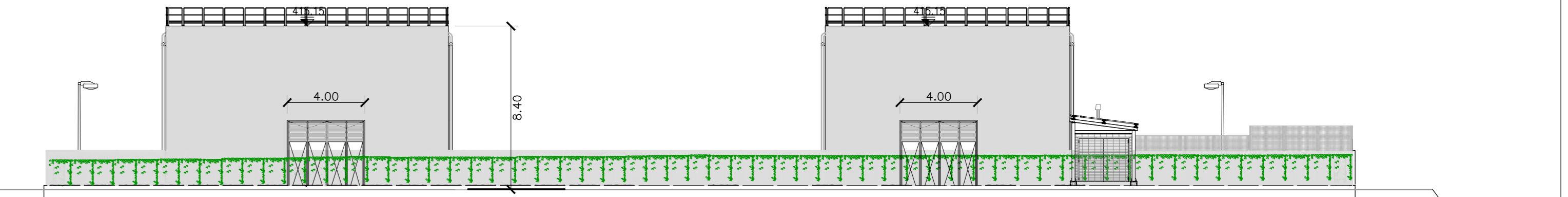


PLANIMETRIA GENERALE
SCALA 1: 500

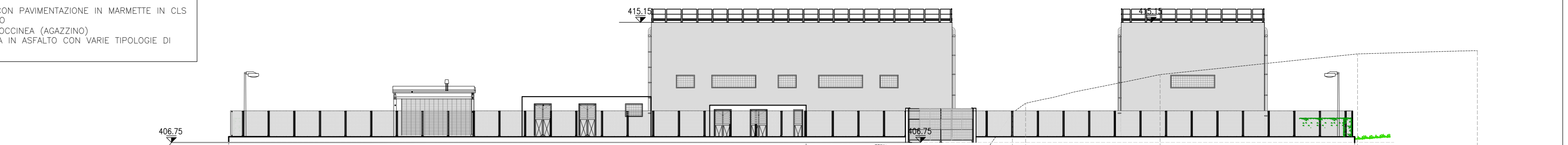
NOTE GENERALI:
 - FINITURA PARETI ESTERNE EDIFICIO IN CEMENTO FACIA VISTA
 - INFISSI IN COLORE ROSSO
 - RINGHIERE IN COPERTURA E RECINZIONI PERIMETRALI DI COLORE GRIGIO
 - COPERTURA MANUFATTI CON PAVIMENTAZIONE IN MARMETTE IN CLS 40X40 EFFETTO GHIAIETTO
 - SIEPE IN PYRACANTHA COCCINEA (AGAZZINO)
 - PAVIMENTAZIONE ESTERNA IN ASFALTO CON VARIE TIPOLOGIE DI DRENAGGIO



PROSPETTO 1	387.00	408.27	408.04	408.01	408.01	408.01	408.01	408.01	408.01	408.01	408.01	408.01	408.01	408.01	408.01	408.01	408.01	408.01
PROSPETTO 1	387.00	408.27	408.04	408.01	408.01	408.01	408.01	408.01	408.01	408.01	408.01	408.01	408.01	408.01	408.01	408.01	408.01	408.01
NOTE ERANO																		
NOTE ERANO																		
NOTE ERANO																		

PROSPETTO 1
SCALA 1: 200

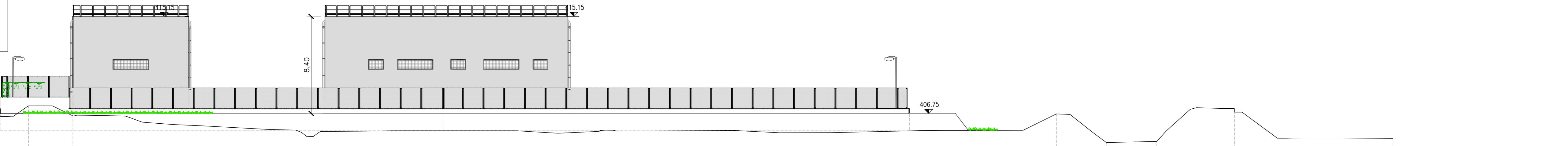
NOTE GENERALI:
 - FINITURA PARETI ESTERNE EDIFICIO IN CEMENTO FACIA VISTA
 - INFISSI IN COLORE ROSSO
 - RINGHIERE IN COPERTURA E RECINZIONI PERIMETRALI DI COLORE GRIGIO
 - COPERTURA MANUFATTI CON PAVIMENTAZIONE IN MARMETTE IN CLS 40X40 EFFETTO GHIAIETTO
 - SIEPE IN PYRACANTHA COCCINEA (AGAZZINO)
 - PAVIMENTAZIONE ESTERNA IN ASFALTO CON VARIE TIPOLOGIE DI DRENAGGIO



PROSPETTO 2	387.00	408.16	408.08	408.08	408.08	408.08	408.08	408.08	408.08	408.08	408.08	408.08	408.08	408.08	408.08	408.08	408.08	408.08
PROSPETTO 2	387.00	408.16	408.08	408.08	408.08	408.08	408.08	408.08	408.08	408.08	408.08	408.08	408.08	408.08	408.08	408.08	408.08	408.08
NOTE ERANO																		
NOTE ERANO																		
NOTE ERANO																		

PROSPETTO 2
SCALA 1: 200

NOTE GENERALI:
 - FINITURA PARETI ESTERNE EDIFICIO IN CEMENTO FACIA VISTA
 - INFISSI IN COLORE ROSSO
 - RINGHIERE IN COPERTURA E RECINZIONI PERIMETRALI DI COLORE GRIGIO
 - COPERTURA MANUFATTI CON PAVIMENTAZIONE IN MARMETTE IN CLS 40X40 EFFETTO GHIAIETTO
 - SIEPE IN PYRACANTHA COCCINEA (AGAZZINO)
 - PAVIMENTAZIONE ESTERNA IN ASFALTO CON VARIE TIPOLOGIE DI DRENAGGIO



PROSPETTO 3	387.00	408.01	408.01	408.01	408.01	408.01	408.01	408.01	408.01	408.01	408.01	408.01	408.01	408.01	408.01	408.01	408.01	408.01
PROSPETTO 3	387.00	408.01	408.01	408.01	408.01	408.01	408.01	408.01	408.01	408.01	408.01	408.01	408.01	408.01	408.01	408.01	408.01	408.01
NOTE ERANO																		
NOTE ERANO																		
NOTE ERANO																		

PROSPETTO 3
SCALA 1: 200



PRESIDENZA DEL CONSIGLIO DEI MINISTRI
 MESSA IN SICUREZZA DEL SISTEMA ACQUEDOTTISTICO DEL PESCHIERA PER L'APPROVVIGIONAMENTO IDRICO DI ROMA CAPITALE E DELL'AREA METROPOLITANA

IL COMMISSARIO STRAORDINARIO ING. PH.D MASSIMO SESSA
 SUB COMMISSARIO ING. MASSIMO PATERNOSTRO

aceq
ACQUA
ACEA ATO 2 SPA

aceq
Ingegneria e Servizi

ELABORATO
A194PD SGR D136 6
COD. ATO2_APE10116
DATA OTTOBRE 2019 | SCALA VARE

AGG. N.	DATA	NOTE	FIRMA
1	DIC-19	AGGIORNAMENTO PER SA	
2	MAR-20	AGGIORNAMENTO ELABORATI	
3	LUG-20	AGGIORNAMENTO ELABORATI	
4	GEN-21	AGGIORNAMENTO TAVOLE SEMPLI	
5	SETT-21	AGGIORNAMENTO ELABORATI	
6	OTT-22	AGGIORNAMENTO LVP	
7			

IL RESPONSABILE DEL PROCEDIMENTO
 Ing. Ph.D Alessio Delle Site

SUPPORTO AL RESPONSABILE DEL PROCEDIMENTO
 Dott. Avv. Vittorio Geronzi
 Sig.ra Claudia Iacobelli
 Ing. Barbara Paglia

CONSULENTE
 Ing. Biagio Eramo

Progetto di sicurezza e ammodernamento dell'approvvigionamento della città metropolitana di Roma
 'Messa in sicurezza e ammodernamento del sistema idrico del Peschiera'.
 L.n.108/2021, ex DL n.77/2021 art. 44 Allegato IV

NUOVO TRONCO SUPERIORE ACQUEDOTTO DEL PESCHIERA dalle Sorgenti alla Centrale di Salisano
 CUP 633E1700400006

PROGETTO DEFINITIVO

TEAM DI PROGETTAZIONE

CAPO PROGETTO
 Ing. Filippo Marchetti

REDAZIONE
 Ing. Vittorio Angeloni
 Ing. Matteo Botticelli

GEOLÓGIA E IDROGEOLOGIA
 Geom. Stefano Tosi
 Ing. Roberto Biagi

GEOTECNICA E STRUTTURE
 Ing. Claudio Lunardi

ASPECTI AMBIENTALI
 Geom. Mirco Ffrno
 Geom. Massimo Roberto Zappalà

ATTIVITA' TECNICHE DI SUPPORTO
 Geom. Stefano Tosi
 Geom. Valeria Di Carlo

ATTIVITA' PATRIMONIALI
 Geom. Fabio Franza
 Geom. Irene Cristiani