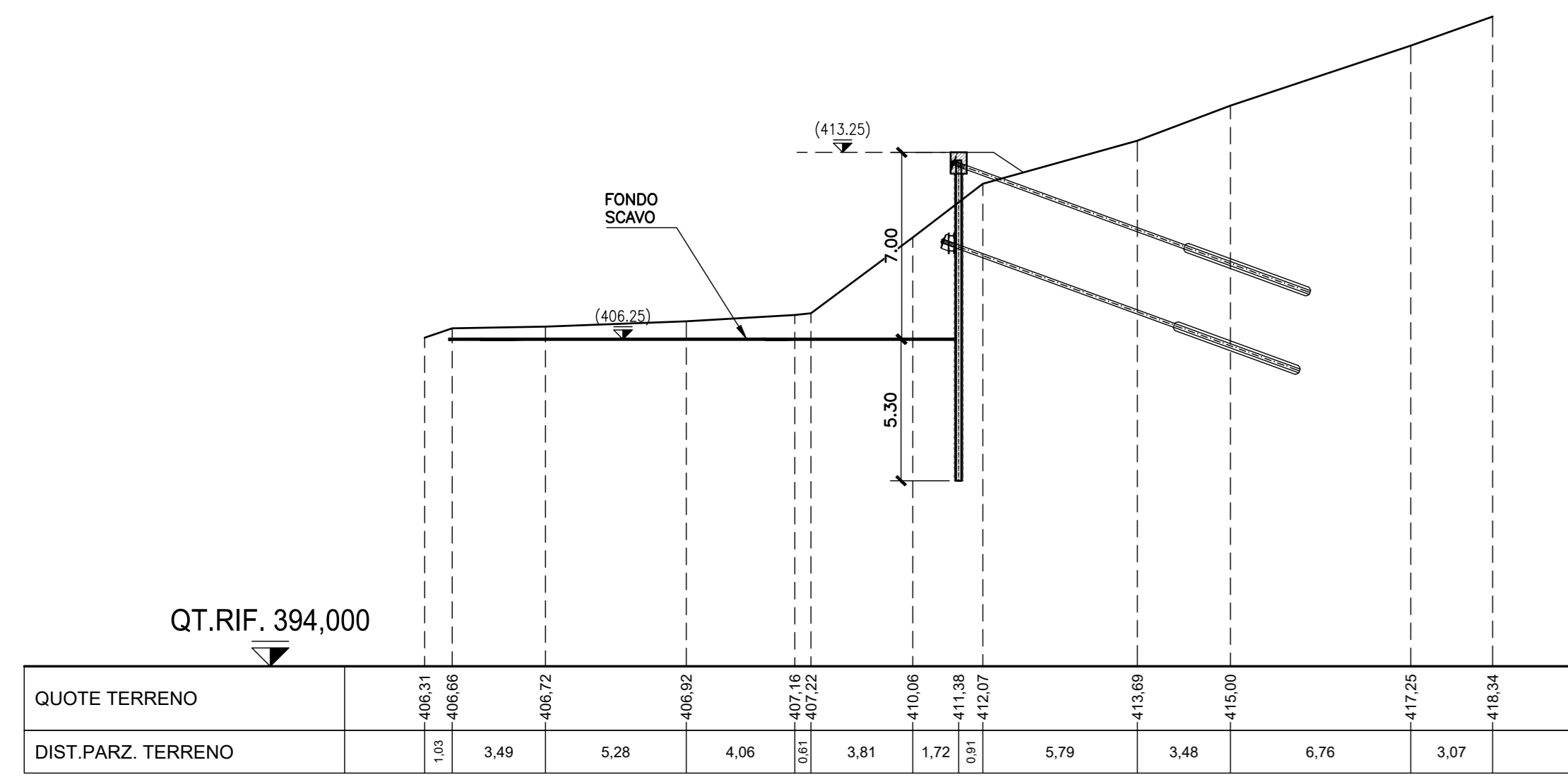
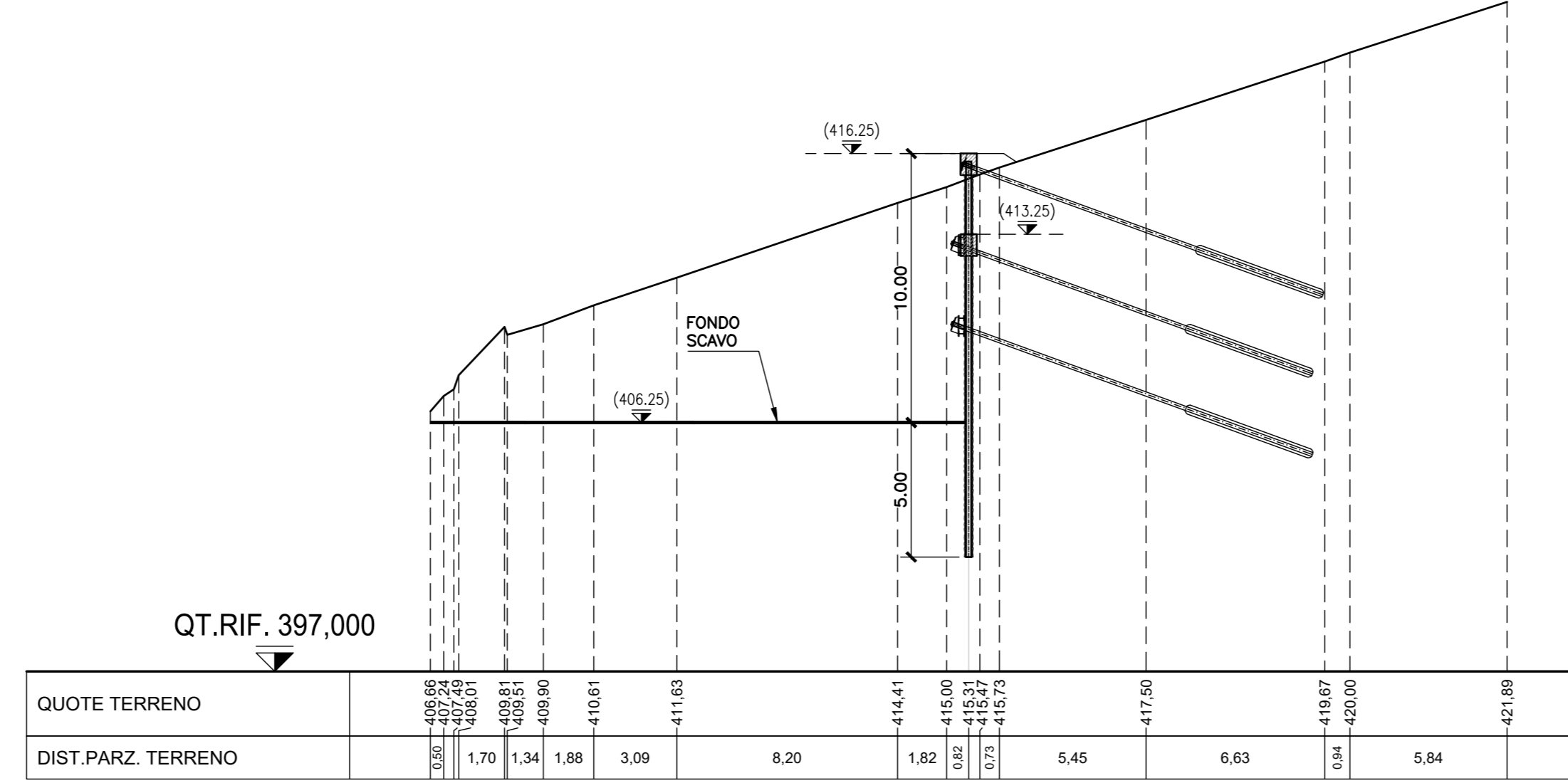


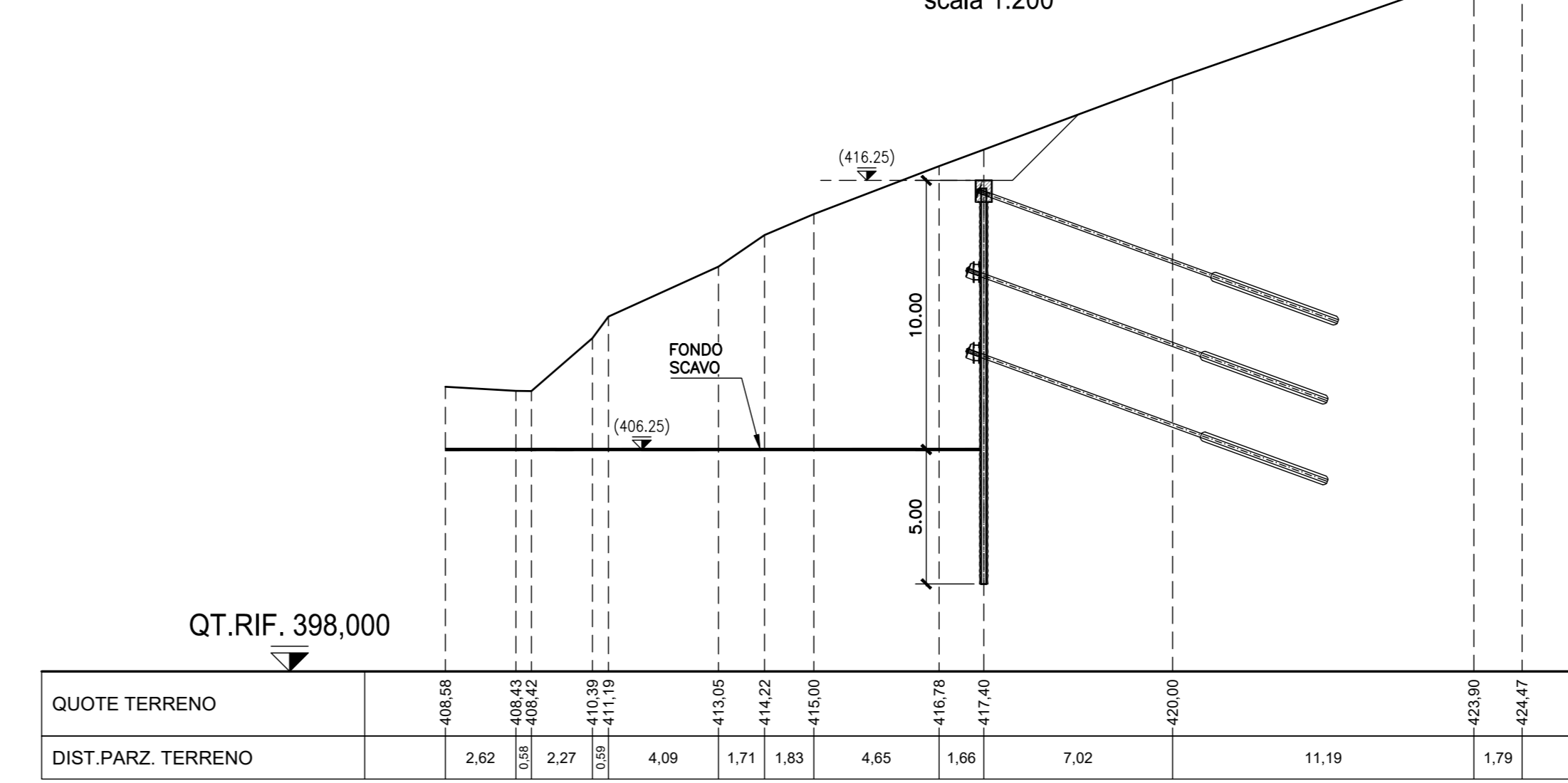
SEZIONE A-A
scala 1:200



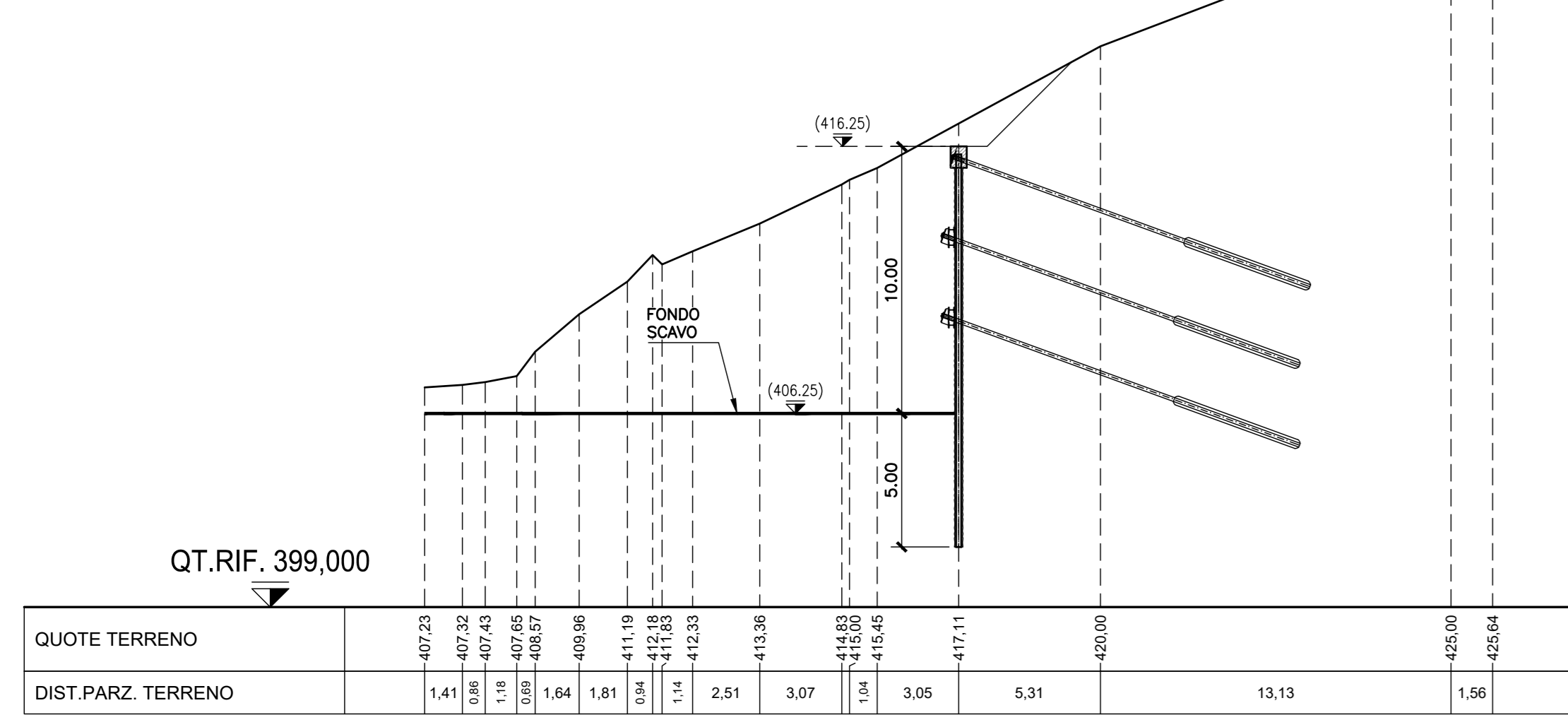
SEZIONE B-B
scala 1:200



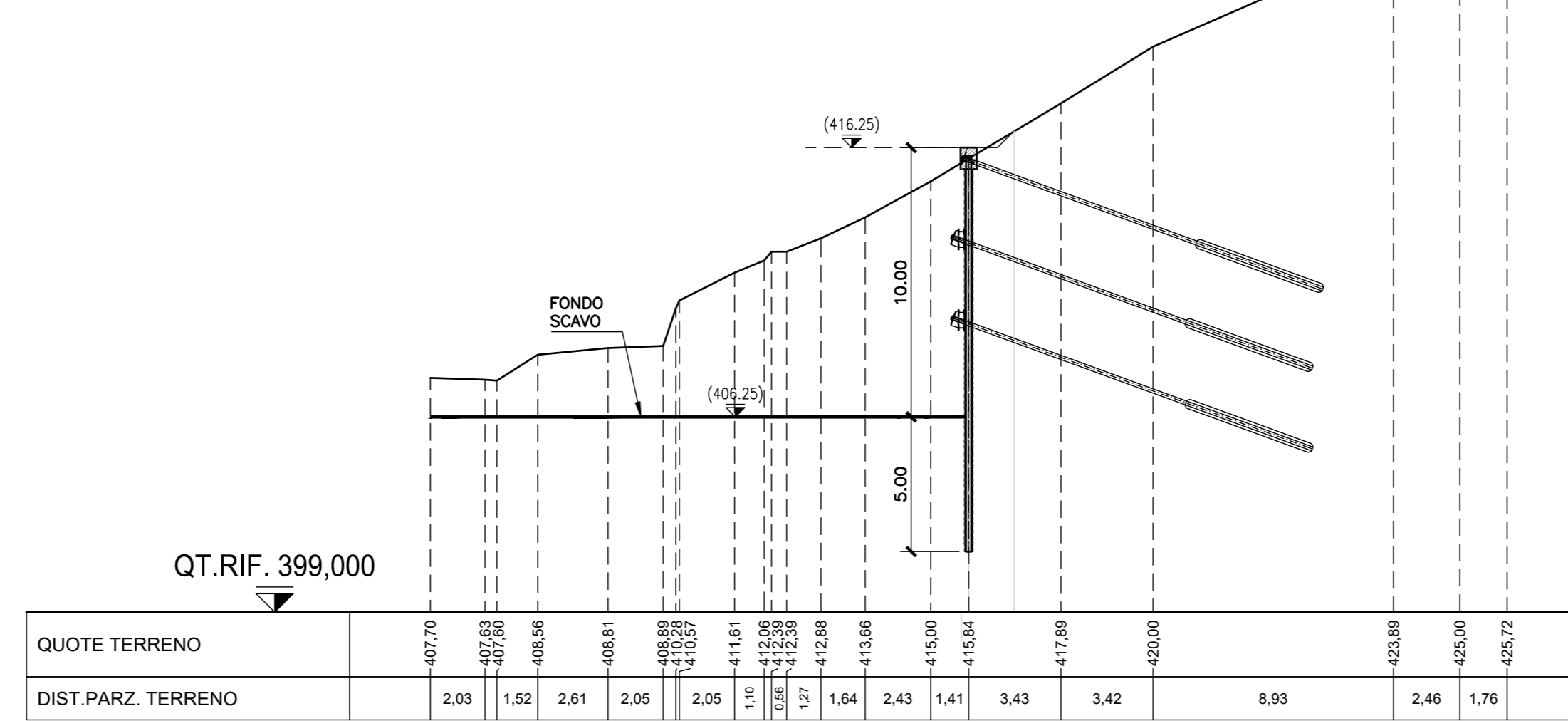
SEZIONE C-C
scala 1:200



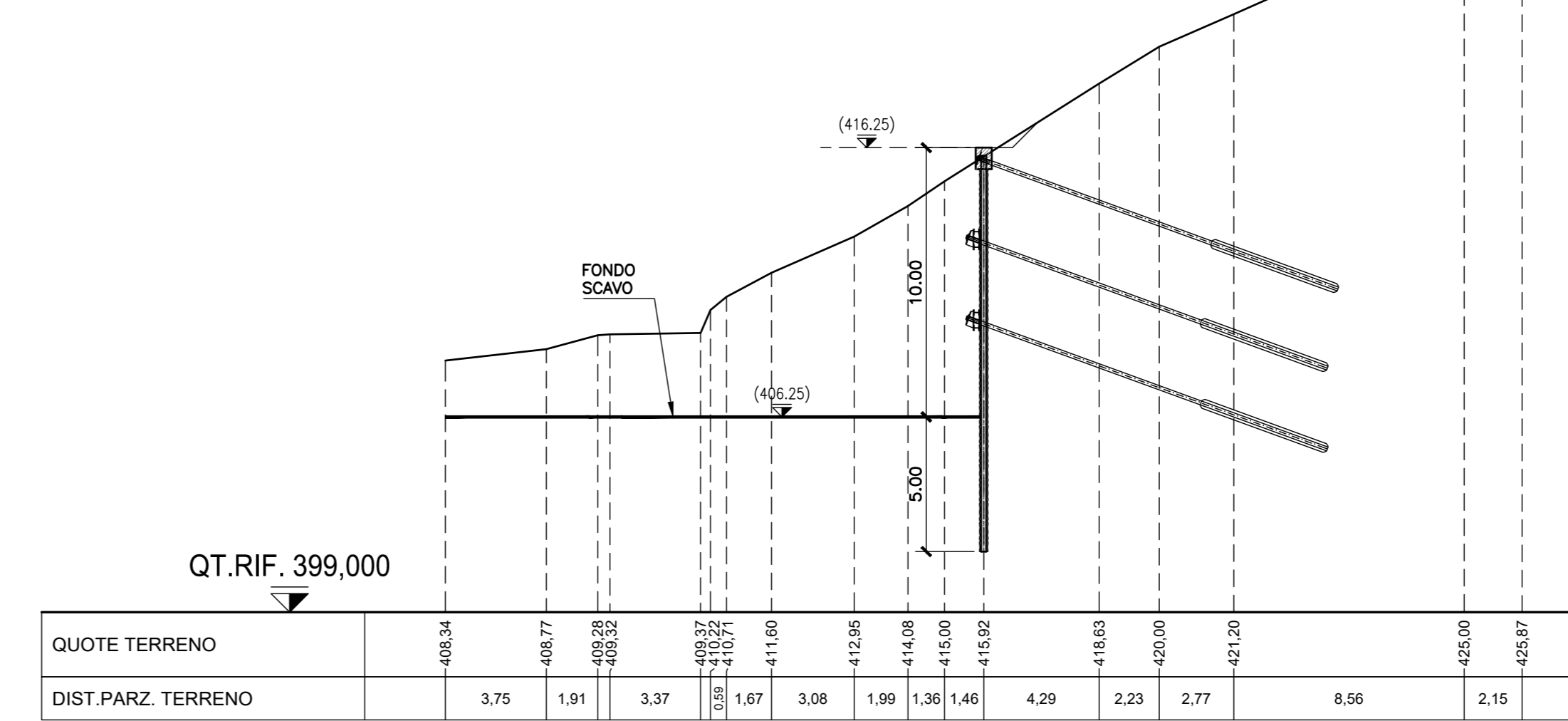
SEZIONE D-D
scala 1:200



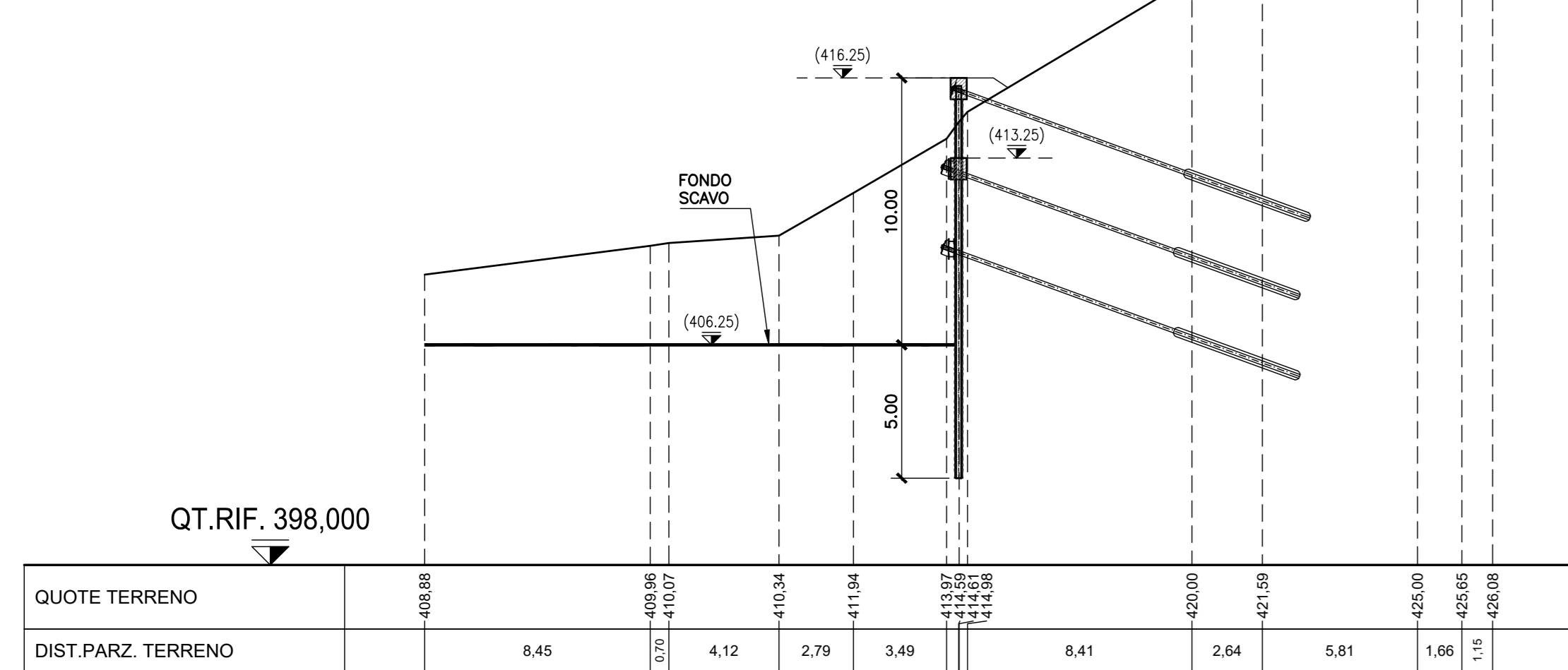
SEZIONE E-E
scala 1:200



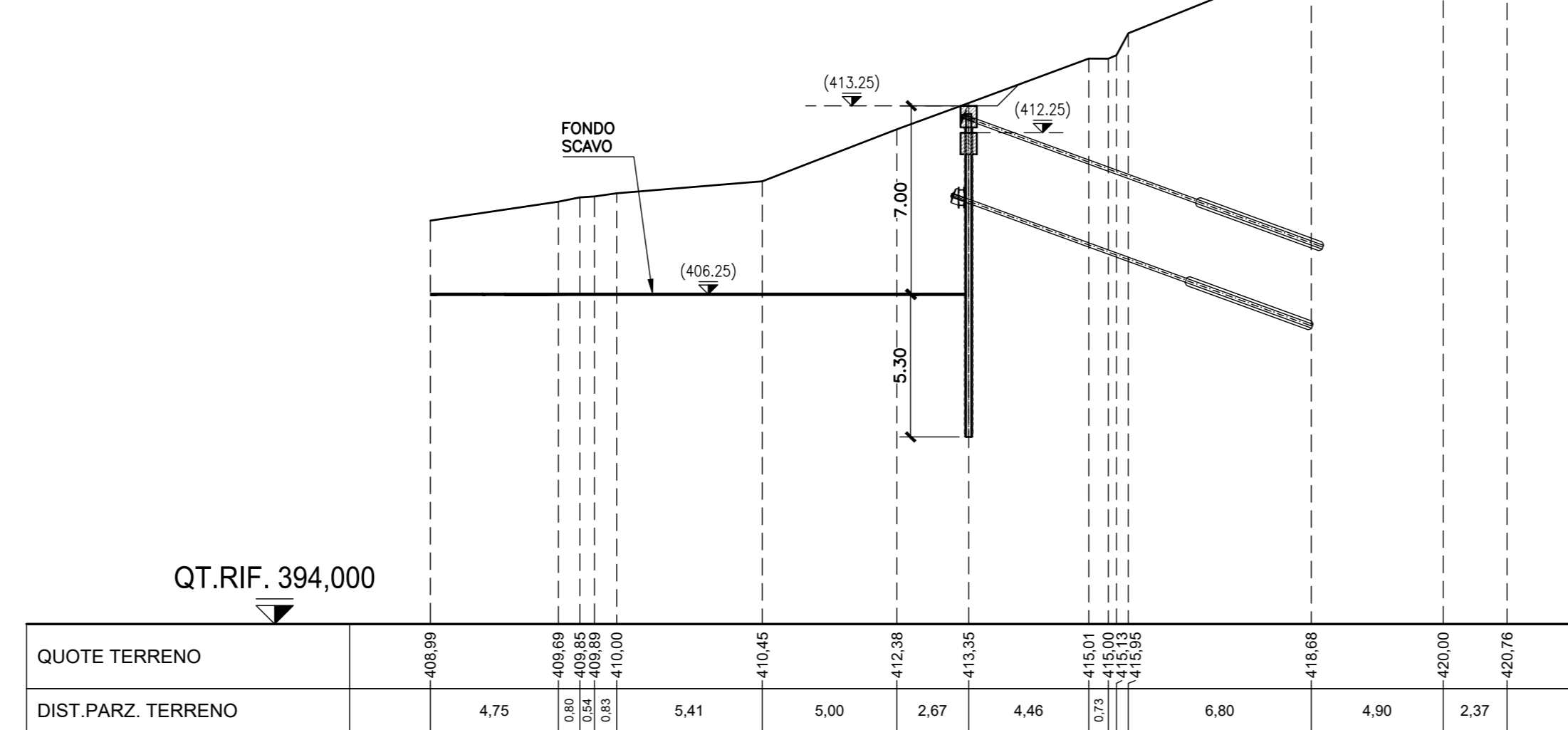
SEZIONE F-F
scala 1:200



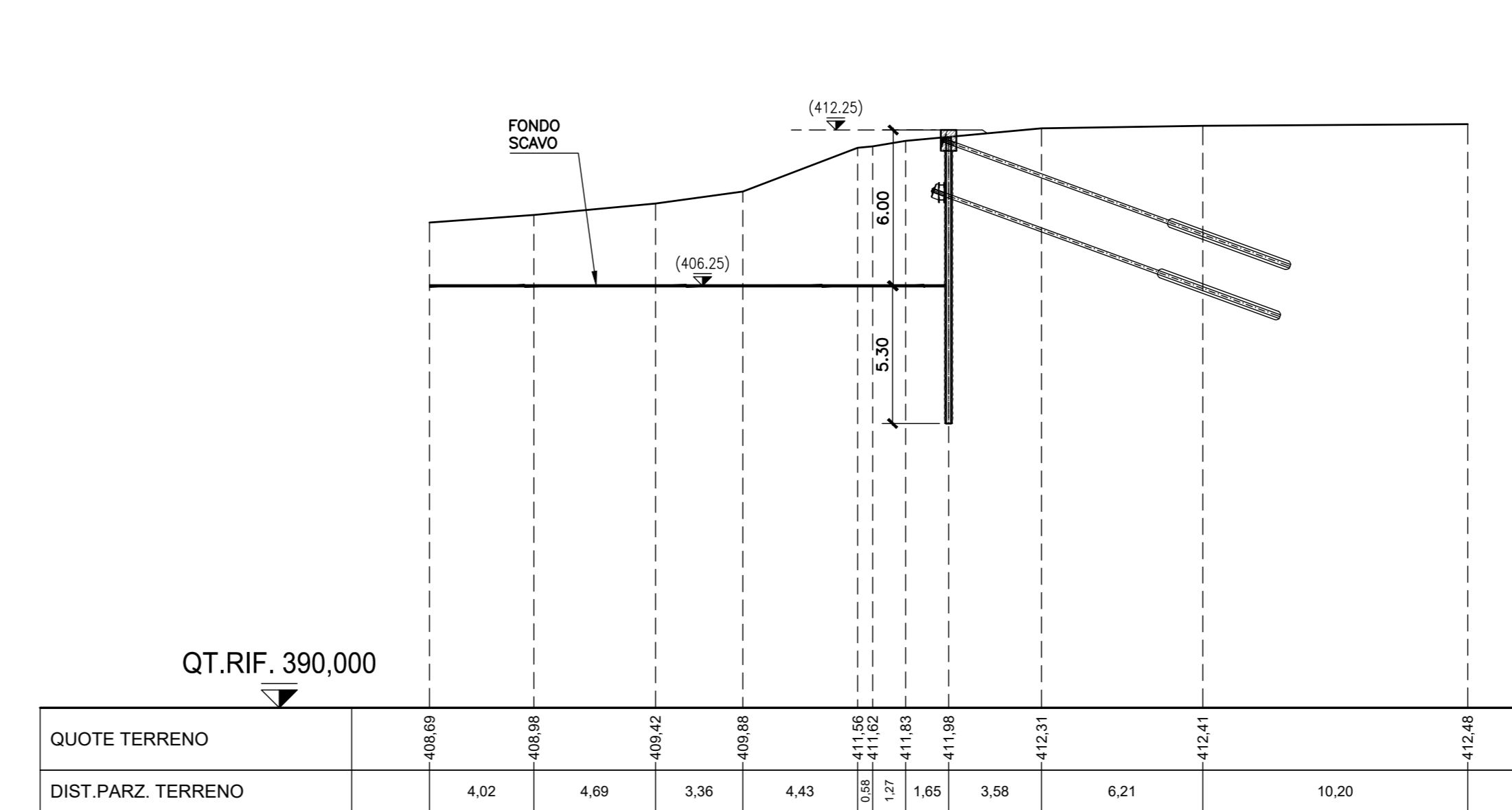
SEZIONE G-G
scala 1:200



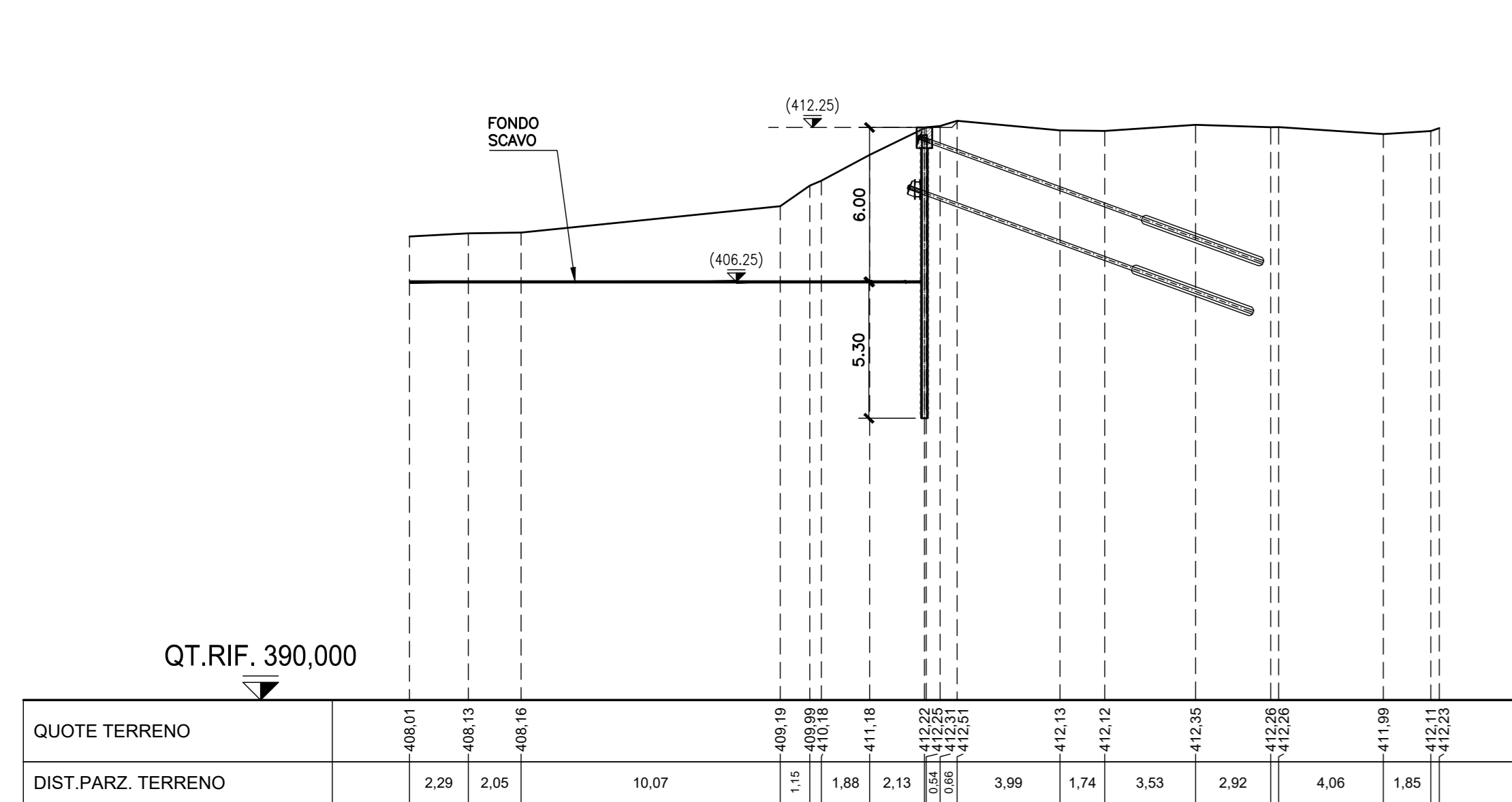
SEZIONE H-H
scala 1:200



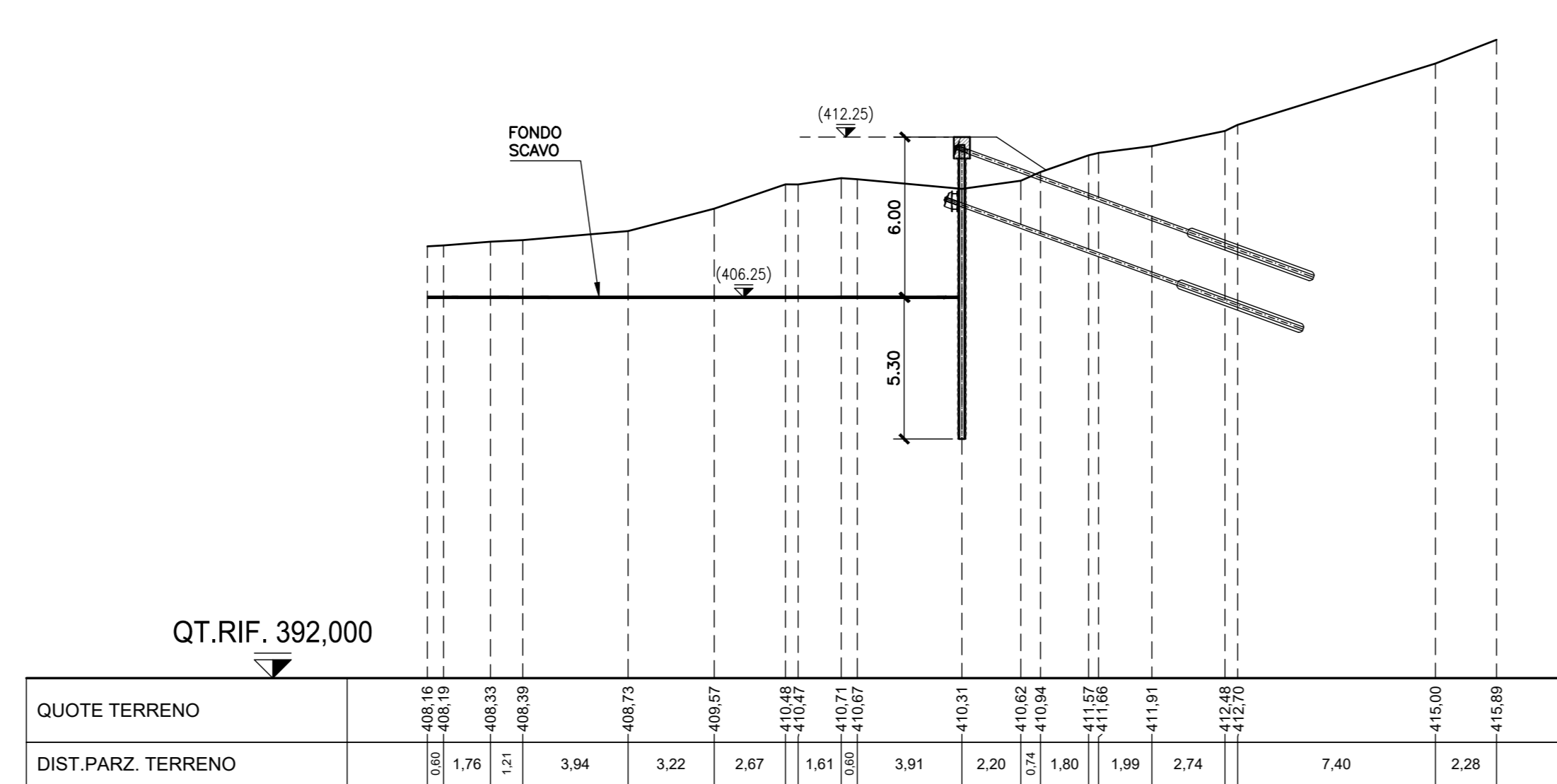
SEZIONE I-I
scala 1:200



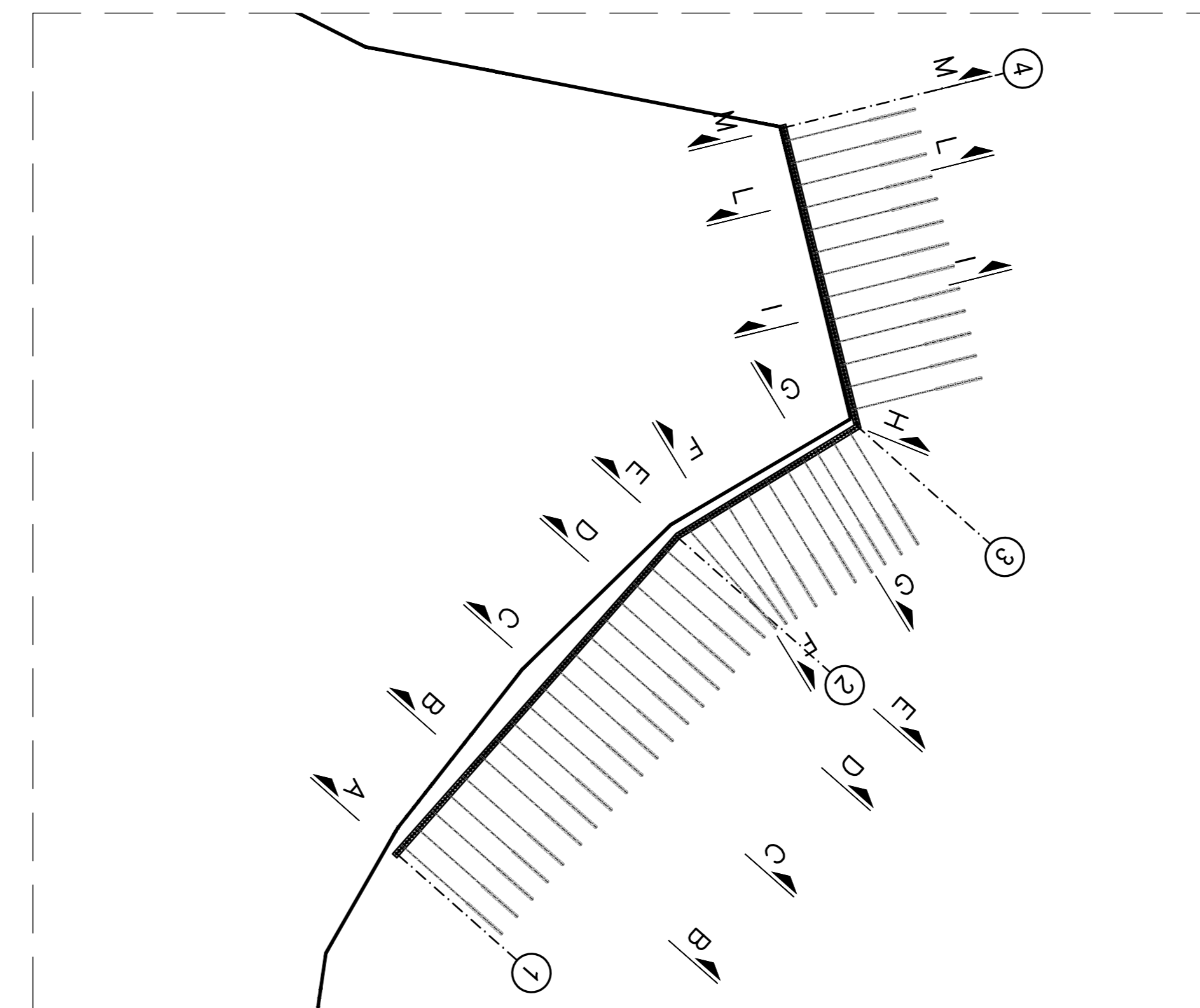
SEZIONE L-L
scala 1:200



SEZIONE M-M
scala 1:200



STRALCIO PLANIMETRICO
scala 1:500



PLANIMETRIA INQUADRAMENTO

PRESIDENZA DEL CONSIGLIO DEI MINISTRI
MESSA IN SICUREZZA DEL SISTEMA ACQUEDOTTISTICO DEL PESCHIERA PER L'APPROVVIGIONAMENTO IDRICO DI ROMA CAPITALE E DELL'AREA METROPOLITANA

IL COMMISSARIO STRAORDINARIO ING. PHd MASSIMO SESSA
SUB COMMISSARIO ING. MASSIMO PATERNOSTRO

aceq
ACEA ATO 2 SPA

ocea
ingegneria e servizi

ELABORATO: A194PD SGR D305 0
COD. ATO2 APE10116
DATA OTTOBRE 2022 SCALA 1:200

IL RESPONSABILE DEL PROCEDIMENTO: Ing. Phd Alessio Delle Site
SUPPORTO AL RESPONSABILE DEL PROCEDIMENTO: Dott. avv. Vittorio Geronzi, Sig.ra Claudia Iacobelli, Ing. Bernardo Pagli
CONSULENTE: Ing. Biagio Eramo

Progetto di sicurezza e ammodernamento dell'approvvigionamento idrico del Peschiera.
Messaggio di sicurezza e ammodernamento del sistema idrico del Peschiera.
L.n.108/2021, ex DL n.77/2021 art. 44 Allegato IV

AGG. N.	DATA	NOTE	FIRMA
1			
2			
3			
4			
5			
6			
7			

NUOVO TRONCO SUPERIORE ACQUEDOTTO DEL PESCHIERA
OPERE PRESSO SAN GIOVANNI REATINO - PARATIA MICROPALI - SEZIONI TRASVERSALI

PROGETTO DEFINITIVO

TEAM DI PROGETTAZIONE
CAPO PROGETTO: Ing. Biagio Eramo
INGEGNERIA: Ing. Matteo Bertucci
GEOMETRI: Ing. Phd Chiara Pellati, Phd. Fabio Seno
SECONDA E STRUTTURE: Ing. Roberto Biagi
ASSETTI AMBITUALI: Ing. Nicola Di Stasio
ATTIVITA' TECNICHE DI SUPPORTO: Ing. Francesco Gizzi
Hanno collaborato: Ing. Andrea Anselmi, Ing. Phd Paolo Caporaso, Geom. Mirco Ffry, Geom. Massimo Roberto Zoppo
Geom. Stefano Fazio, Geom. Valeria Di Carlo, Geom. Veronica Cecovani
Geom. Youssef Abu Sabha, Geom. Fabio Frasca, Geom. Irene Cristini