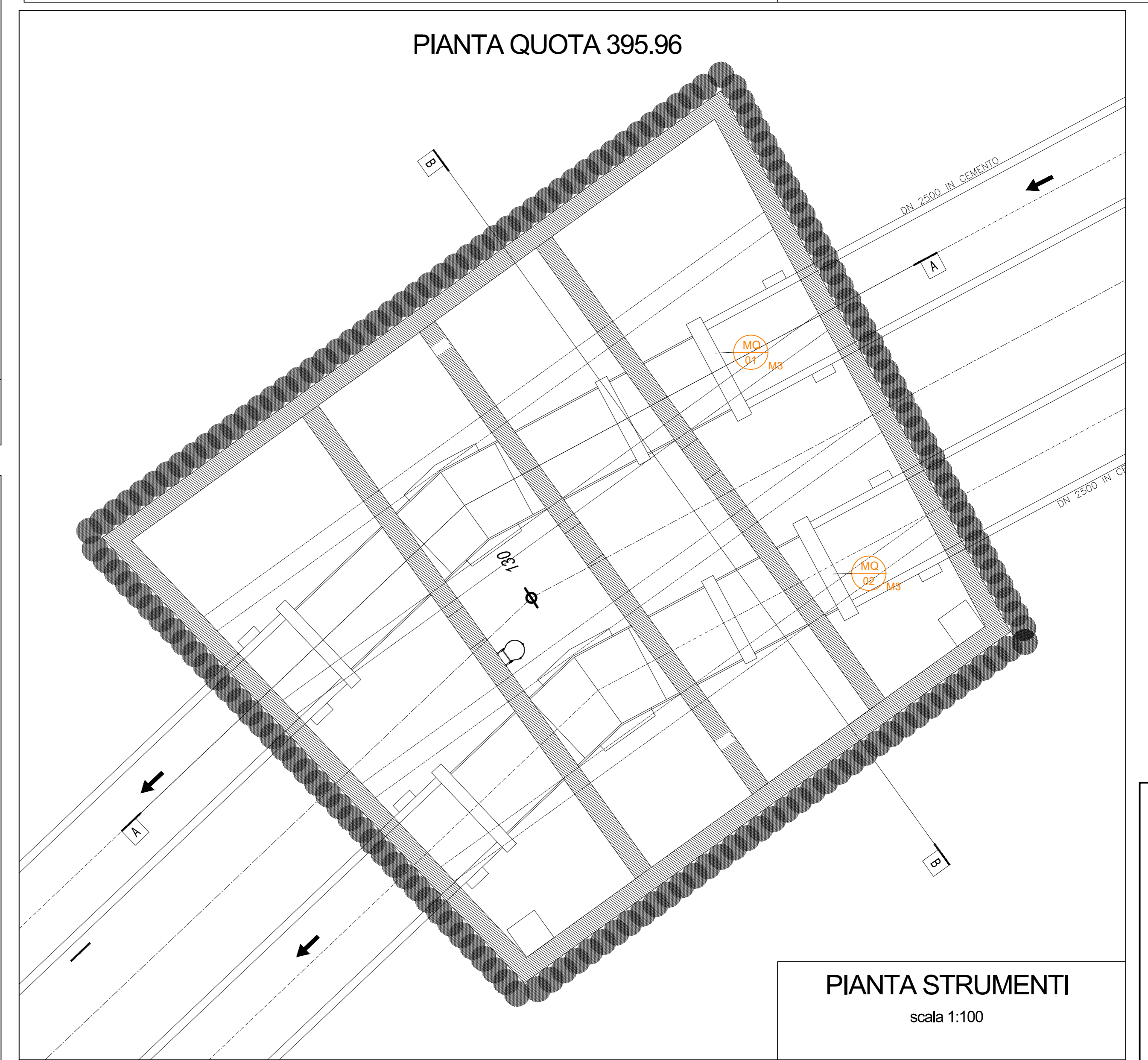
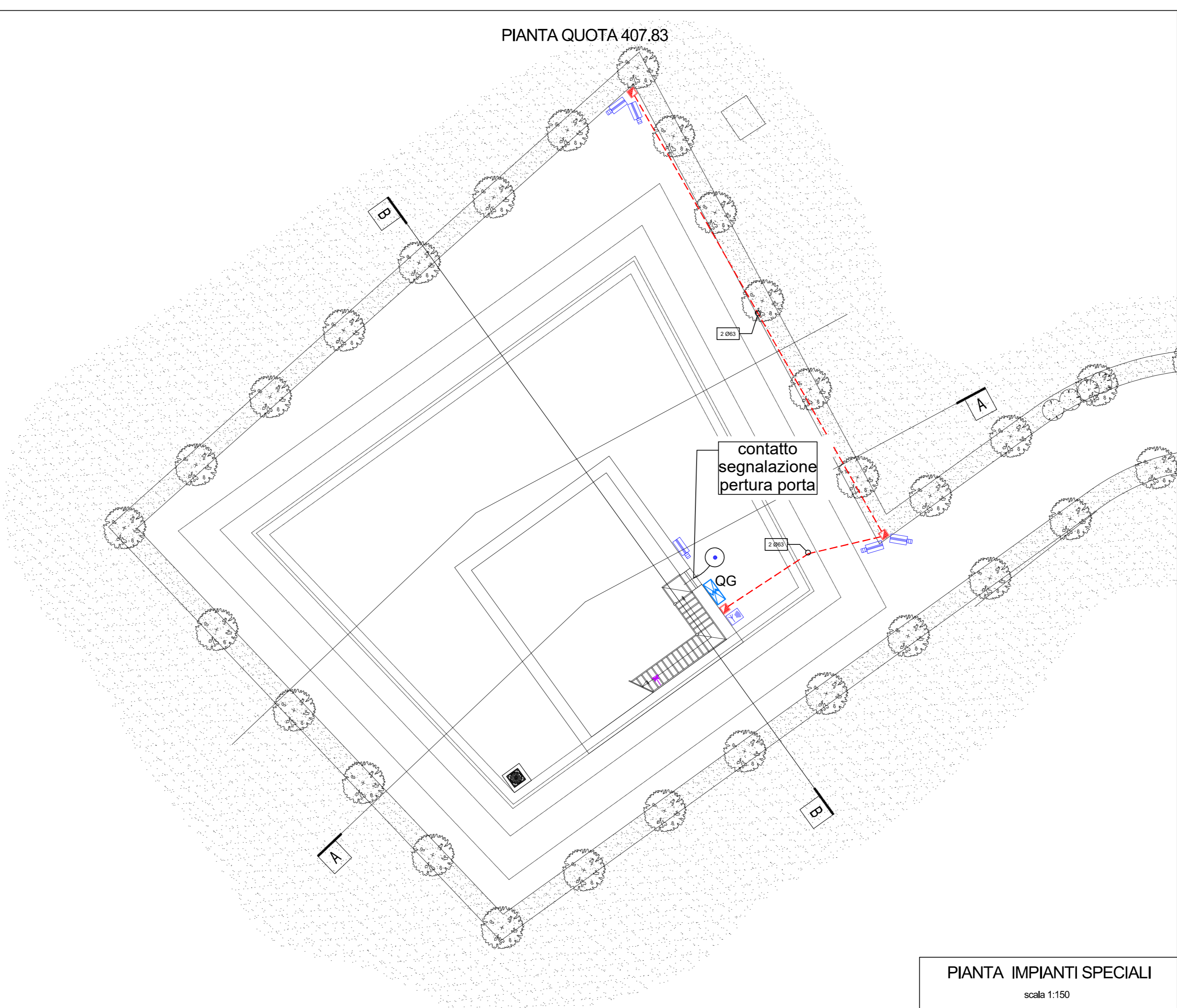
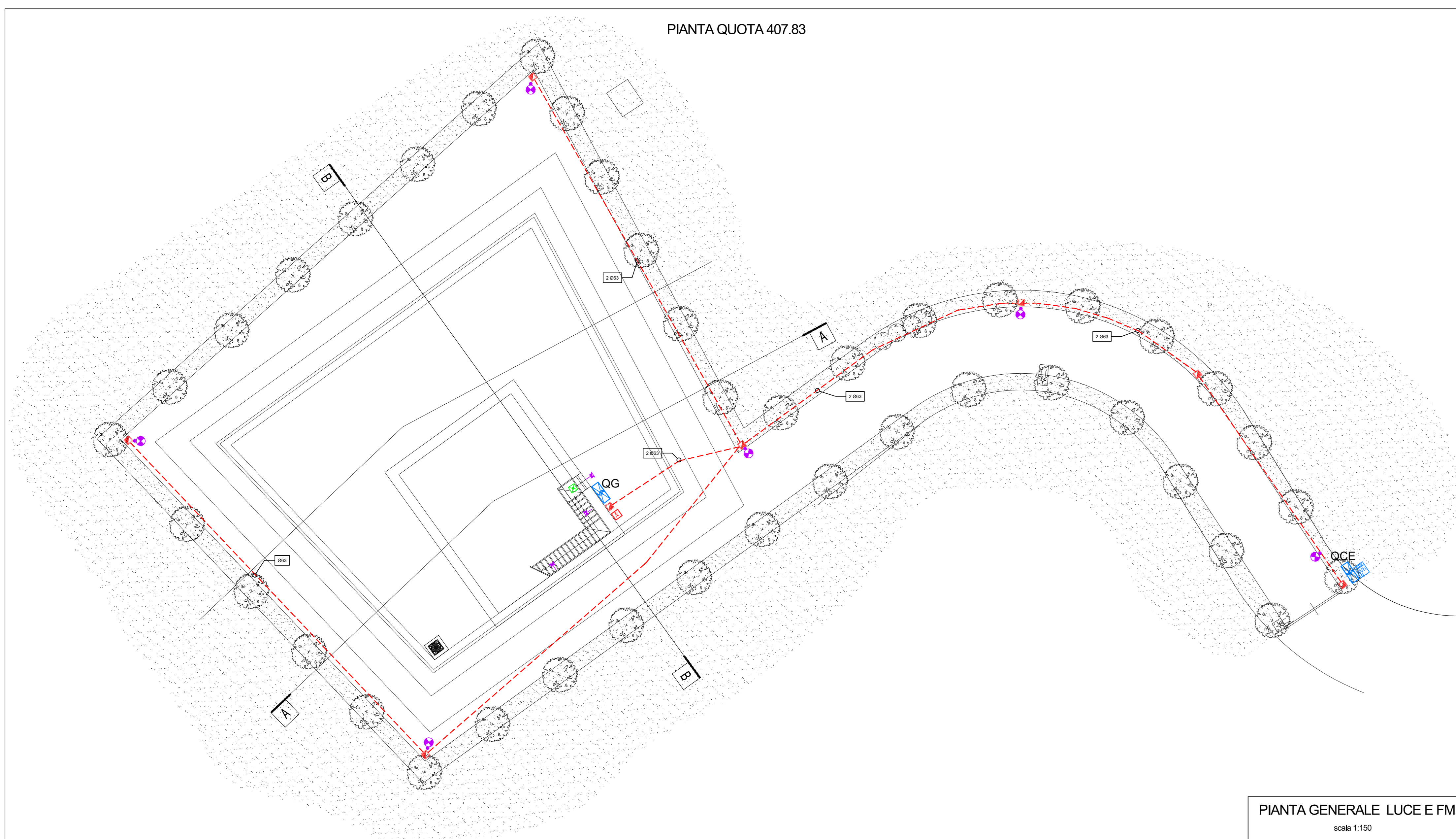
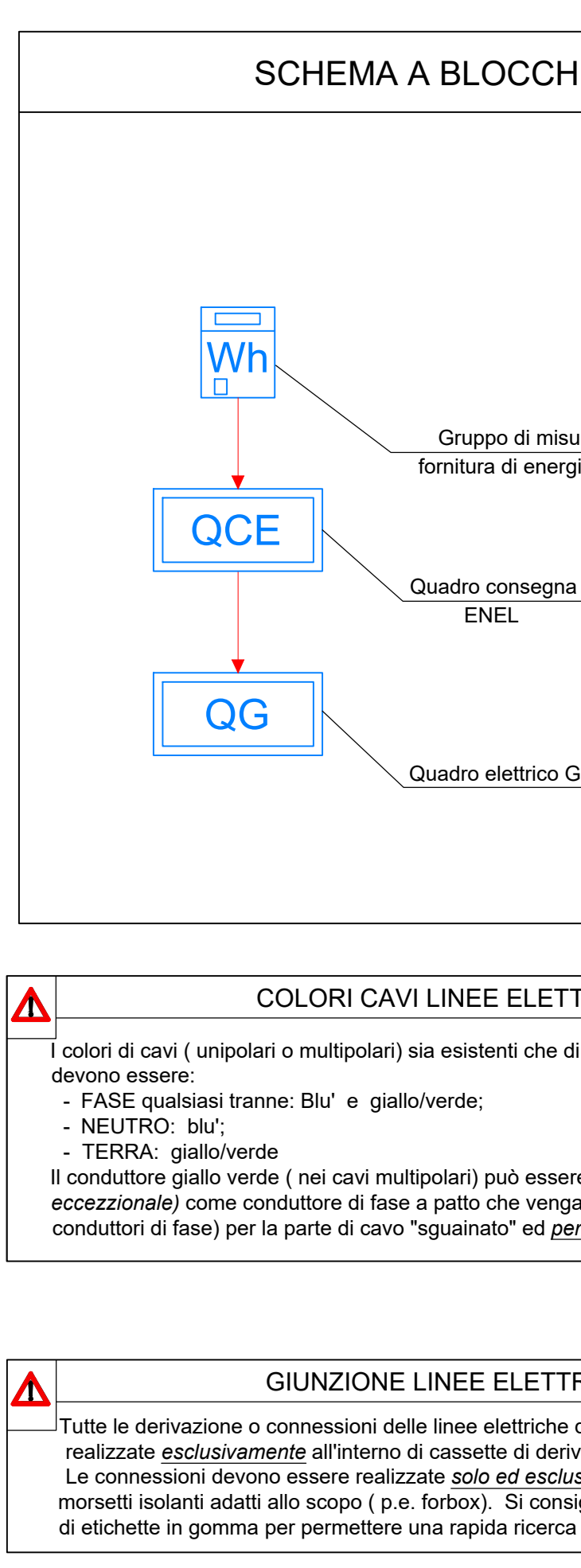
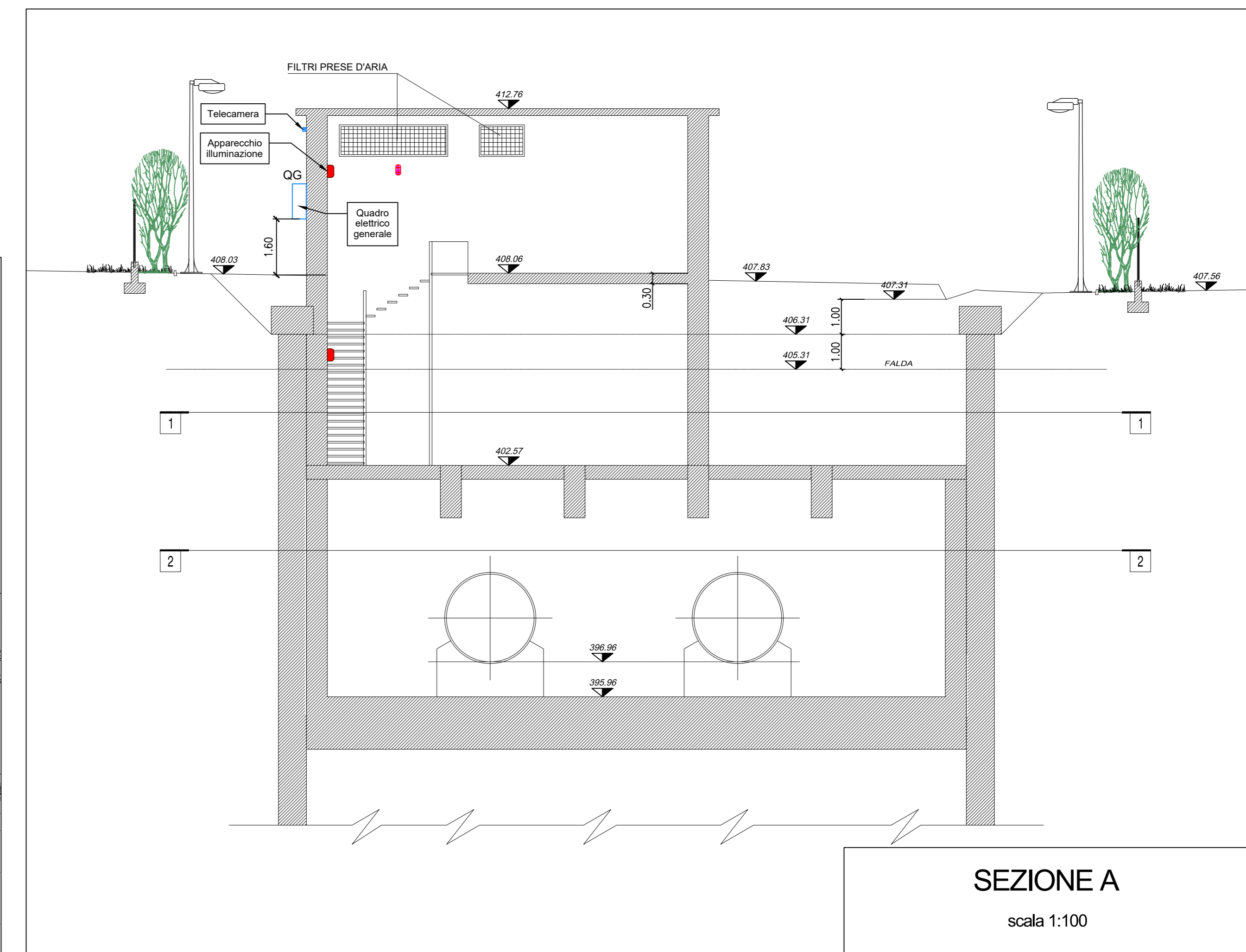
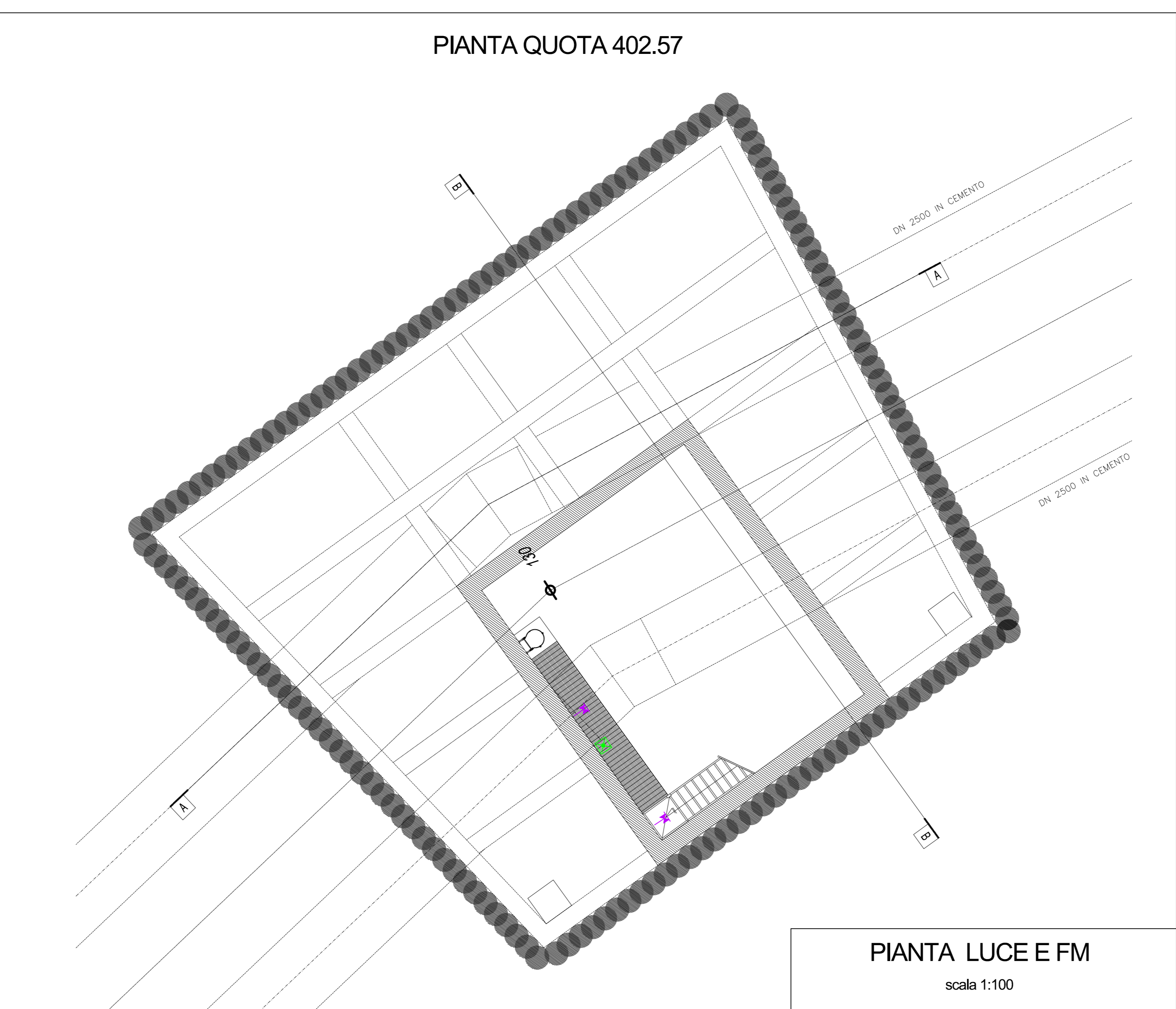
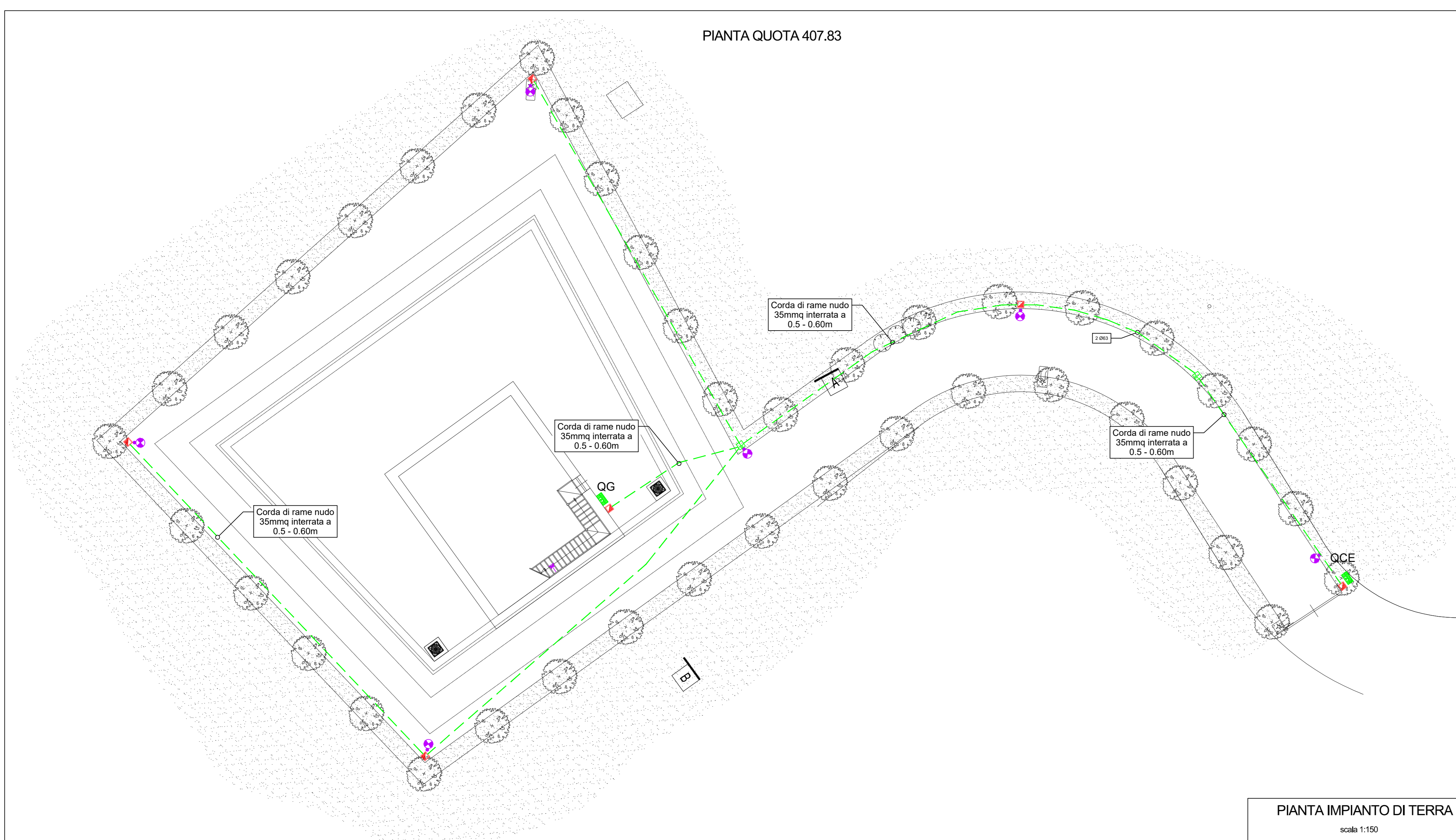


ELENCO APPARECCHIATURE ELETTRICHE			
M3	MISQ.01	Strumento di misura portata	24 (20 - 30V)
M3	MISQ.02	Strumento di misura portata	25 (20 - 30V)



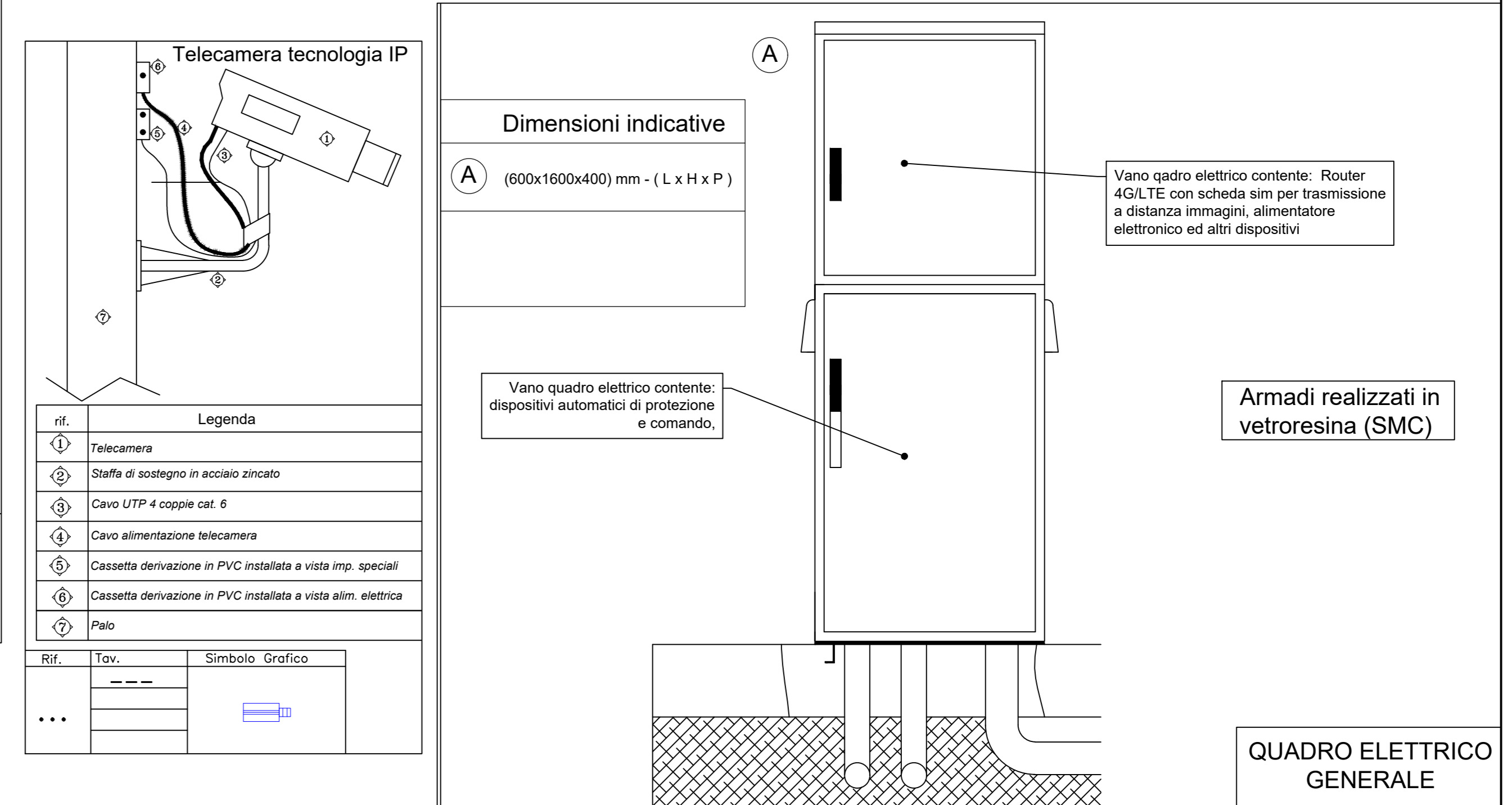
**LEGENDA**

- Wh: Fornitura energia elettrica, gruppo di misura
- QCE: Quadro elettrico generale in armadio per esterno di tipo S
- QGE: Quadro elettrico generale in armadio per esterno di tipo S
- : Cavetto in PVC inteso
- ☐: Pozzetto di Derivazione in c/c completo di chiusura in ghisa
- ☐: Apparecchio di illuminazione con lamina a LED T10 tipo T10 grado di protezione IP66, schermo a diffusione in policarbonato
- ☐: Gruppo prese, grado di protezione IP68, formato da: a) n° magnetotermico differenziale 4P In= 16A Id=0.03A; b) n° magnetotermico differenziale 2P In= 16A Id=0.03A; c) n° interruttore di blocco 2P+T 16A e 3P+T 16A; d) n° 01 prese
- ☐: Apparecchio di illuminazione di emergenza / sicurezza con illuminazione con lampade a LED, installato a parete a c/c IP66. Apparecchio completo pittogramma, di batteria tampone
- ☐: Apparecchio di illuminazione per esterno con ottica di tipo 1) Apparecchio di illuminazione a LED con ottica di tipo 1) luminaria 2000mm, grado di protezione IP 66; c) palo tronco fuori terra 8m, completo di finestrella con coperchio per la potenza elettrica indicativa 3kW
- ☐: ROUTER wireless 4G/LTE, con sim card, per esterno, grado di protezione IP68
- ☐: Telecamera tecnologia IP installata su palo di illuminazione illuminatore ad infrarossi



**LEGENDA**

- ☐: Collettore di terra
- ☐: Dispensore di terra a picchetto in acciaio - rame Ø18 L=04 400x400mm
- : Corda di rame nuda interrata



**PRESIDENZA DEL CONSIGLIO DE...**  
MESSA IN SICUREZZA DEL SISTEMA ACQUEDOTTI DEL PESCHIERA PER L'APPROVVIGIONAMENTO DI ROMA CAPITALE E DELL'AREA METROPOLITANA

IL COMMISSARIO STRAORDINARIO ING. PH.D. M. SUB COMMISSARIO ING. MASSIMO PATERNO

**aceq**  
ACEA ATO 2 SPA

**aceq**  
Ing. Vittorio Geronzi

**CONSULENTE**  
Ing. Silvio Torno

**ELABORATO**  
A194PD E0116  
COD. ATO2 APE10116  
DATA OTTOBRE 2019 | SCALA: VARIE

**AGG. N. DATA NOTE FIRMA**

1	DEC-19	ACCORDAMENTO PER SA	
2	MAR-20	ACCORDAMENTO ELABORATI	
3	LUG-20	ACCORDAMENTO ELABORATI	
4	GEN-21	ACCORDAMENTO VERBALE COLPITTO DEL 14/10/2020	
5	SETT-21	ACCORDAMENTO ELABORATI	
6	OTT-21	ACCORDAMENTO LUP	
7			

**TEAMI DI PROGETTAZIONE**

**CAPO PROGETTO**  
Ing. Angelo Santucci

**INGEGNERIA**  
Ing. Guido Eliaio Pasolini  
Ing. Vittorio Geronzi

**PROGETTAZIONE ESECUZIONE**  
Ing. Marco Battistelli  
Ing. PhD. Chiara Petrelli  
Piero Fabrizio Geronzi  
Ing. Roberto Bini

**ASPECTI AMBIENTALI**  
Geol. PhD. Paolo Caporaso

**ASPECTI TECNICI DI SUPPORTO**  
Geol. Simone Fazio  
Geol. Rosseto Ana Sofia

**ATTIVITA' FUNZIONALI**  
Geol. Filippo Arca  
Ing. Francesco Dall'...

**PIANA DI S...**  
Geom. Marco Tiroli  
Geom. Martina Tiroli  
Geom. Vittorio Di Carlo  
Geom. Fabio Frezza  
Geom. Irene Orsini

**PROGETTO**  
NUOVO TRONCO SULLA...  
dalle Sorgenti alla...