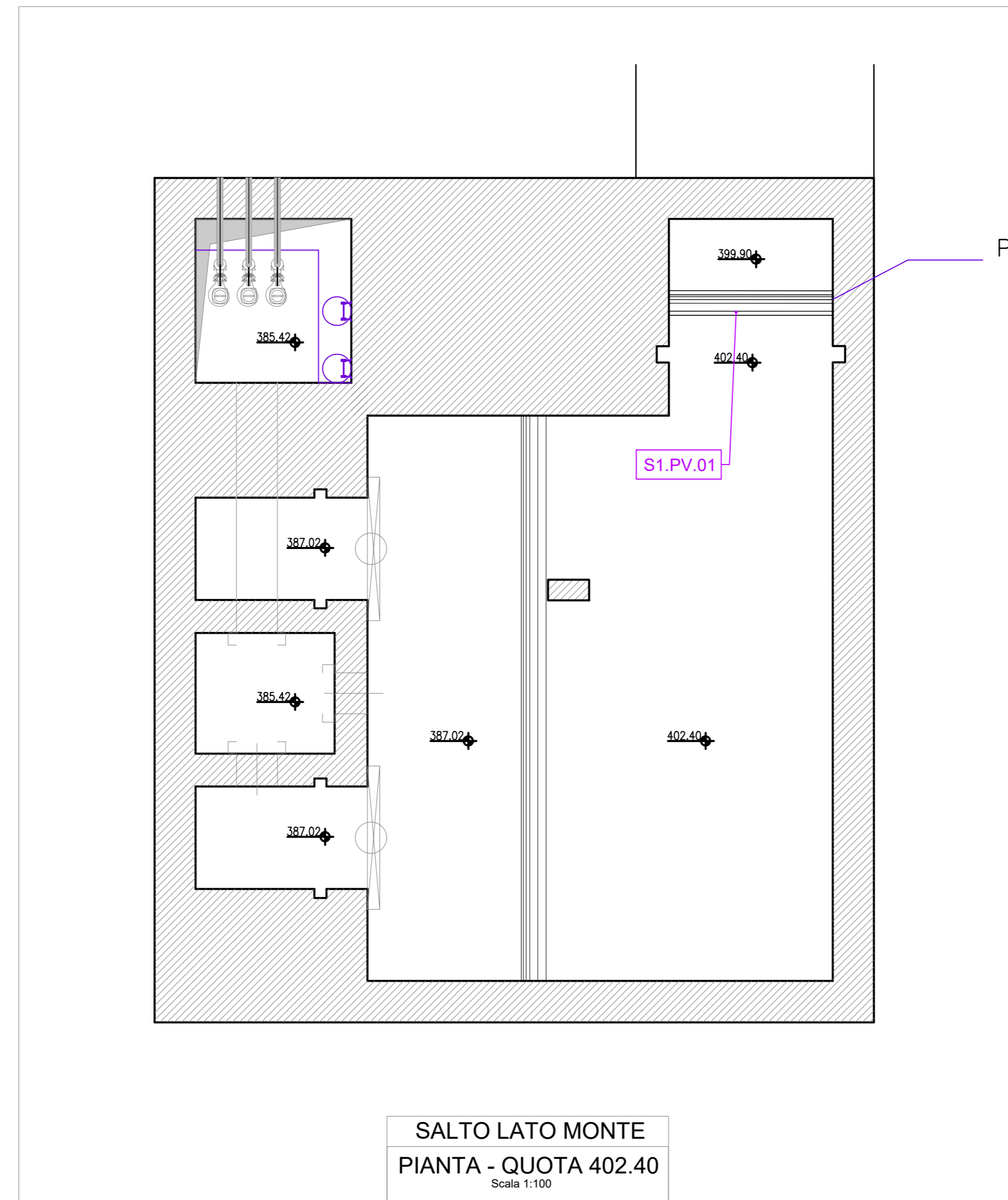
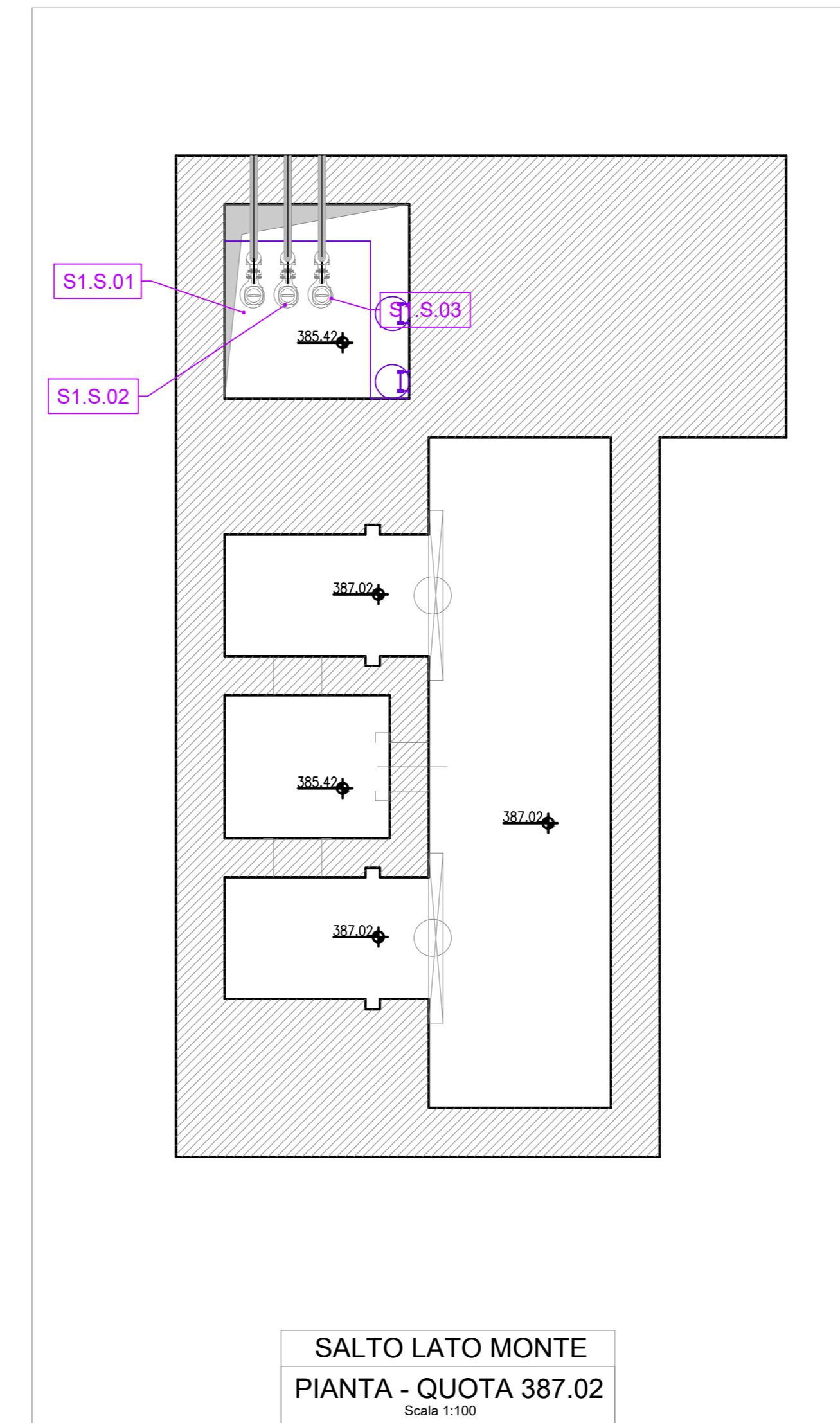


SALTO LATO MONTE
PIANTA - QUOTA 408.70
Scala 1:100

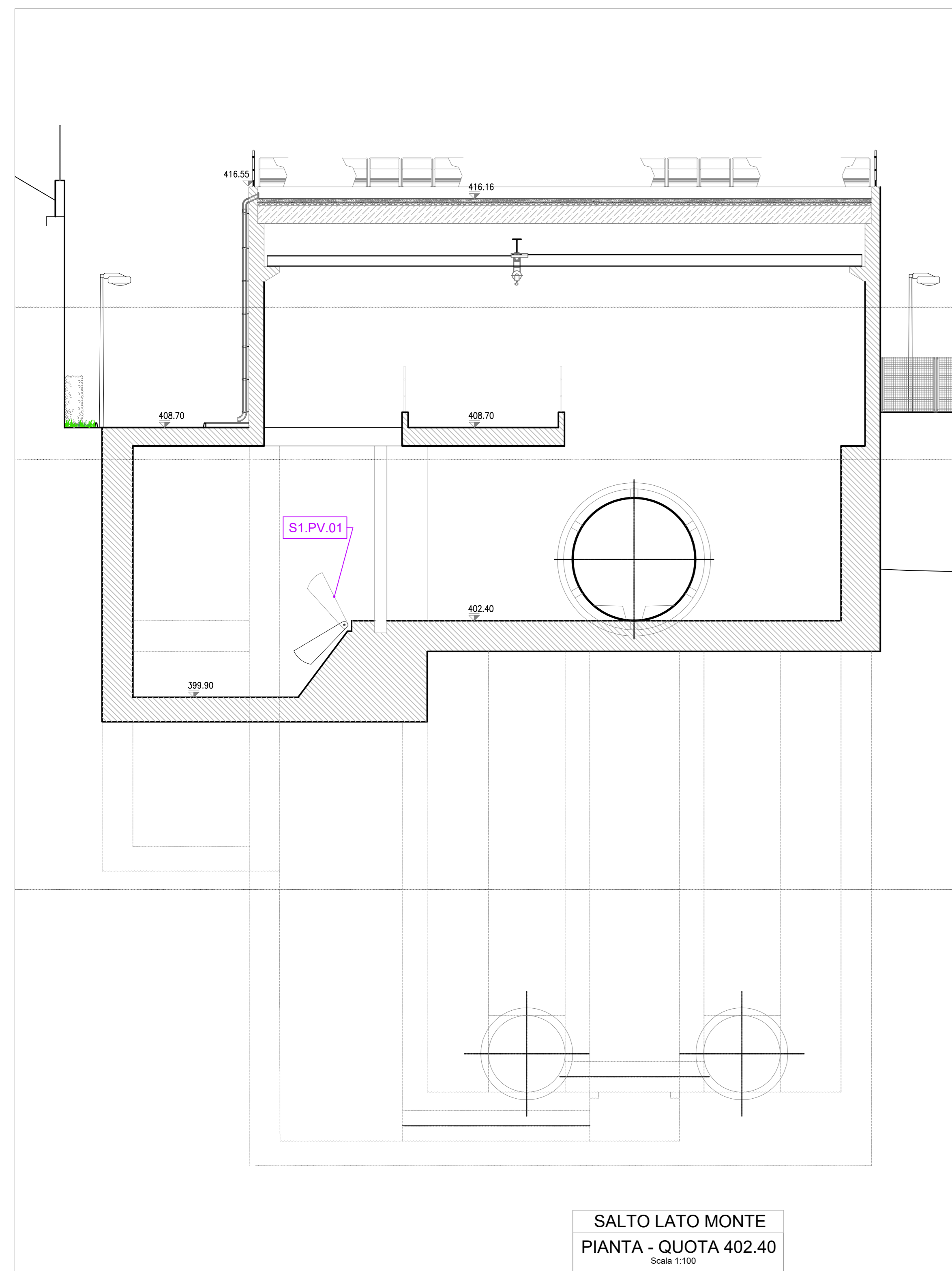


SALTO LATO MONTE
PIANTA - QUOTA 402.40
Scala 1:100

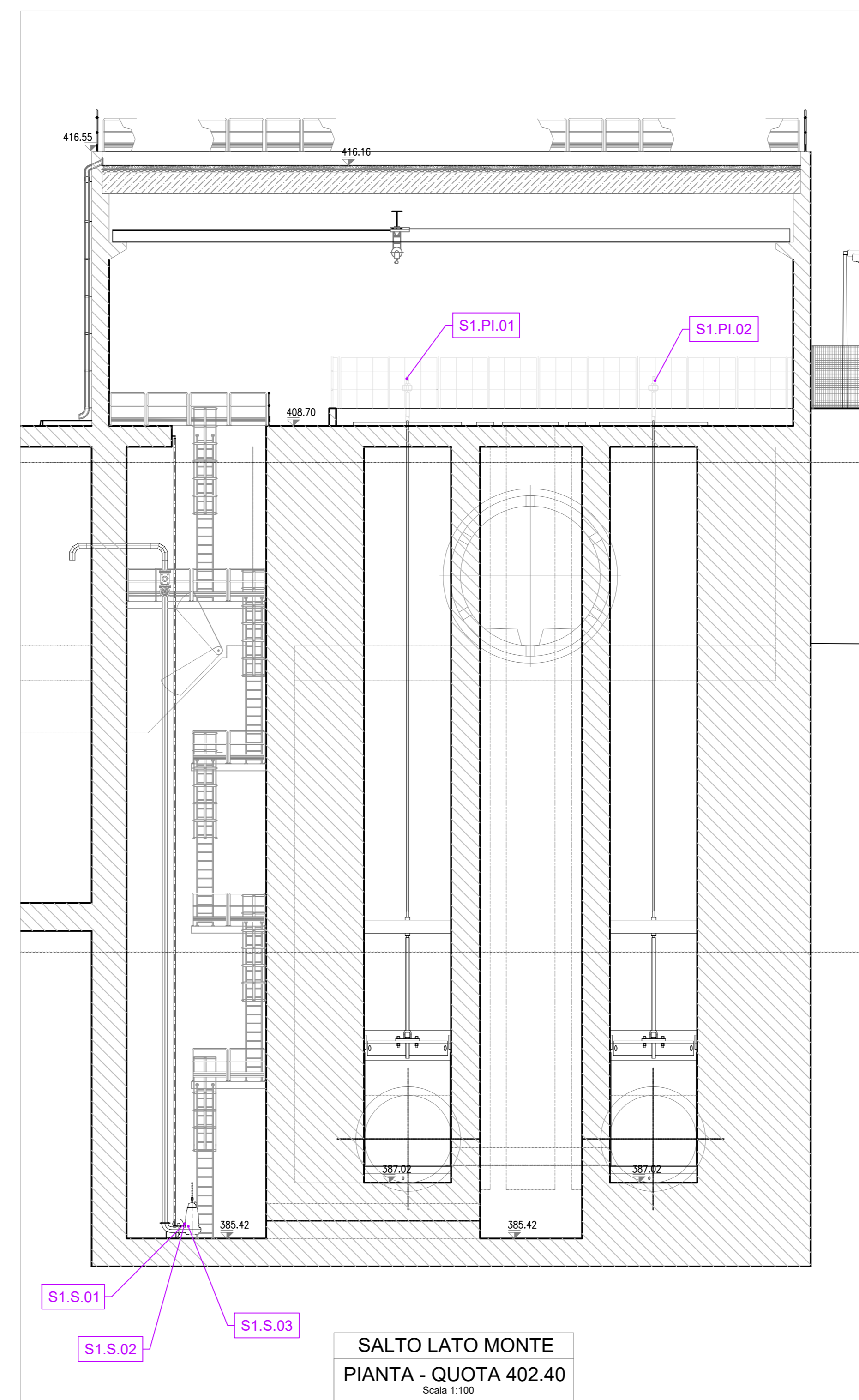


SALTO LATO MONTE
PIANTA - QUOTA 387.02
Scala 1:100

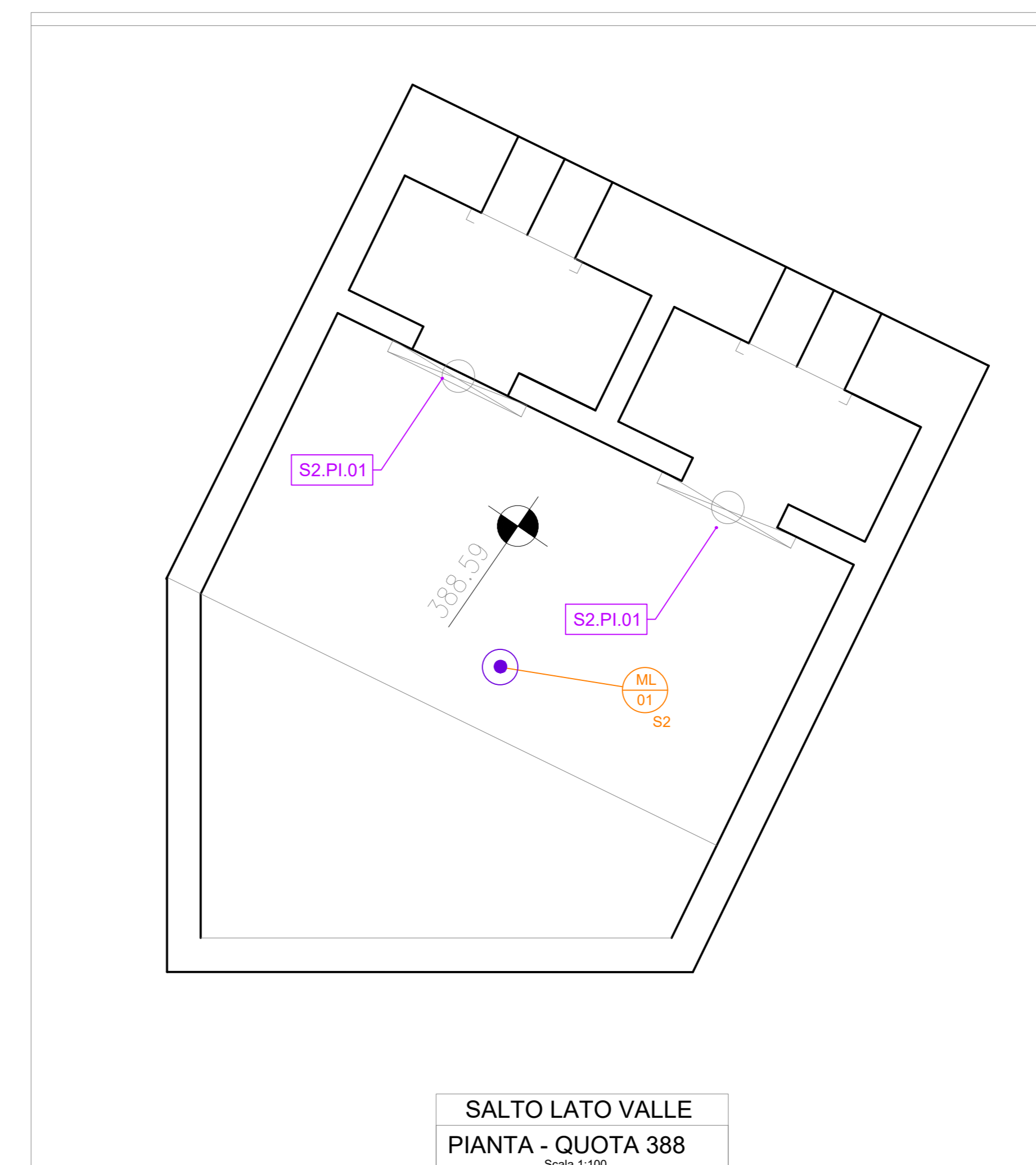
ELENCO APPARECCHIATURE ELETTRICHE			
S1	PV.01	Paratia a volantino	400
S1	PI.01	Paratia Intercettazione	400
S1	PI.02	Paratia Intercettazione	400
S1	S.01	Eetropompa di sollevamento	400
S1	S.02	Eetropompa di sollevamento	400
S1	S.03	Eetropompa di sollevamento	400
S1	ML.01	Trasmettore di livello ad ultrasuoni	24 (20 - 30V)
S1	CP.01	Carroponte	400
S2	ML.01	Trasmettore di livello ad ultrasuoni	24 (20 - 30V)
S2	PI.01	Paratia Intercettazione	400
S2	PI.02	Paratia Intercettazione	400



SALTO LATO MONTE
PIANTA - QUOTA 402.40
Scala 1:100



SALTO LATO MONTE
PIANTA - QUOTA 402.40
Scala 1:100



SALTO LATO VALLE
PIANTA - QUOTA 388
Scala 1:100



PRESIDENZA DEL CONSIGLIO DEI MINISTRI
MESSA IN SICUREZZA DEL SISTEMA ACQUEDOTTISTICO
DEL PESCHIERA PER L'APPROVVIGIONAMENTO IDRICO
DI ROMA CAPITALE E DELL'AREA METROPOLITANA

IL COMMISSARIO STRAORDINARIO ING. PhD MASSIMO SESSA
SUB COMMISSARIO ING. MASSIMO PATERNOSTRO

aceq
ACEA ATO 2 SPA

aceq
Progettazione e Servizi

RIR
Ricerca e Sviluppo

IL RESPONSABILE DEL PROCEDIMENTO
Ing. PhD Alessio Delle Site

SUPPORTO AL RESPONSABILE DEL PROCEDIMENTO
Dott. Avv. Vittorio Germani
Sig.ra Claudia Sacchetti
Ing. Barbara Paglia

CONSULENTE
Ing. Biagio Eramo

ELABORATO
A194PD E029 6

COD. ATO2 APE10116

DATA OTTOBRE 2019 | SCALA | VARIE

AGG. N.	DATA	NOTE	FIRMA
1	06-19	AGGIORNAMENTO PER SA	
2	10-20	AGGIORNAMENTO ELABORATI	
3	10-20	AGGIORNAMENTO ELABORATI	
4	05-21	AGGIORNAMENTO PARERE CELLP	
5	05-21	AGGIORNAMENTO ELABORATI	
6	07-22	AGGIORNAMENTO UVP	
7			

TEAM DI PROGETTAZIONE

CAPO PROGETTO
Ing. Giuseppe Marchetti

PROIEZIONE
Ing. Vittorio Angeloni
Ing. Matteo Botticelli

SELEZIONE E IDROLOGIA
Ing. PhD Chiara Ferretti
Ing. Roberto Biagi

GEOTECNICA E STRUTTURE
Ing. Claudia Lunardi

ASPETTI AMBIENTALI
Geom. Simona Pignatelli

ATTIVITA' TECNICHE DI SUPPORTO
Geom. Simona Pignatelli

ATTIVITA' PATRIMONIALI
Geom. Fabio Frasca

Hanno collaborato:
Ing. Geol. Elio Paoletti
Ing. Vittorio Angeloni
Ing. Matteo Botticelli
Ing. PhD Chiara Ferretti
Ing. Roberto Biagi
Ing. Claudia Lunardi
Geom. PhD Paolo Caporossi
Geom. Simona Pignatelli
Geom. Yusuf Abu Sabha
Geom. Filippo Arca
Ing. Francesco Cigni

Geom. Mirco Firinu
Geom. Mariano Tosi
Geom. Valeria Di Carlo
Geom. Fabio Frasca
Geom. Irene Cristini

Geom. Massimo Roberto Zappalà
Geom. Veronica Ceccarelli

OPERE DI
ATTRAVERSAMENTO
FIUME SALTO IMPIANTO ELETTRICO
PLANIMETRIA GENERALE UTENZE ELETTRICHE

PROGETTO DEFINITIVO