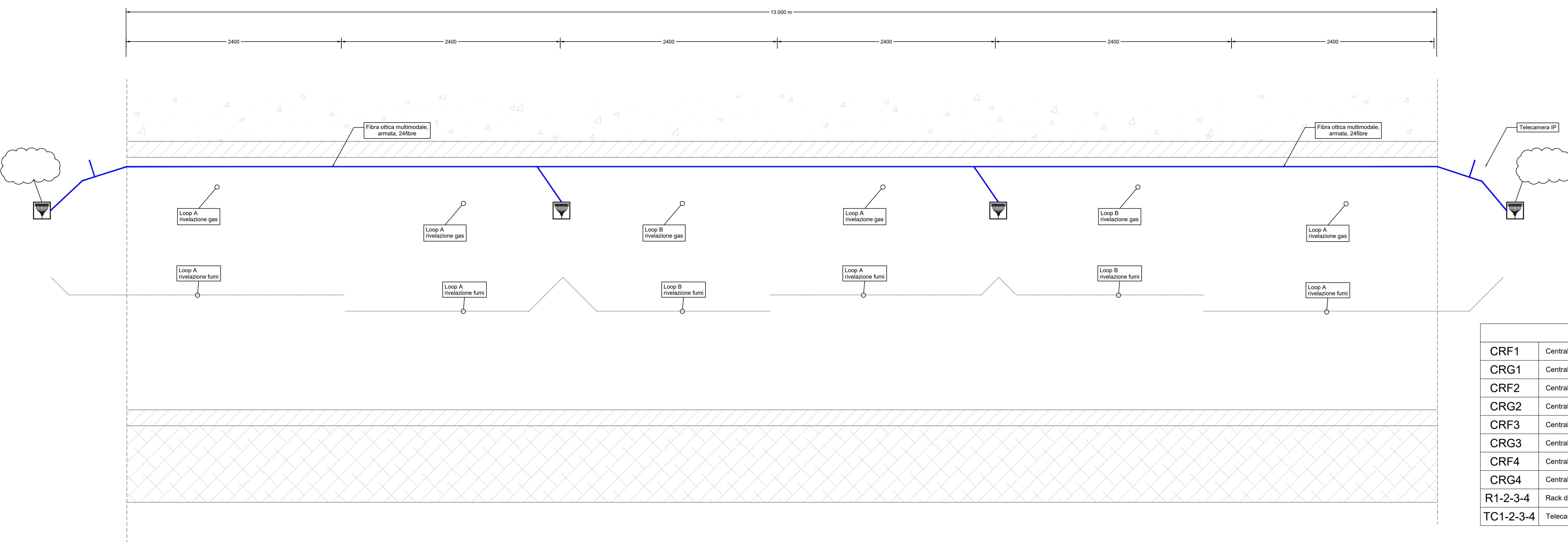
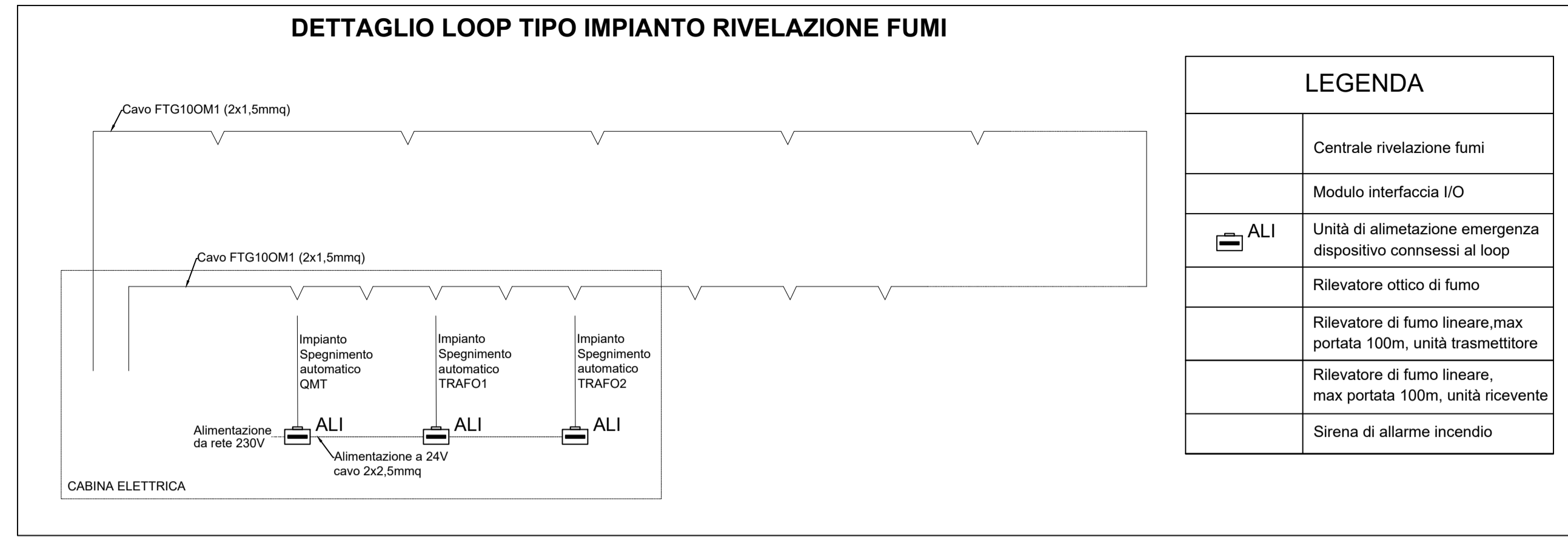


**PIANTA
GALLERIA
Fuori scala**



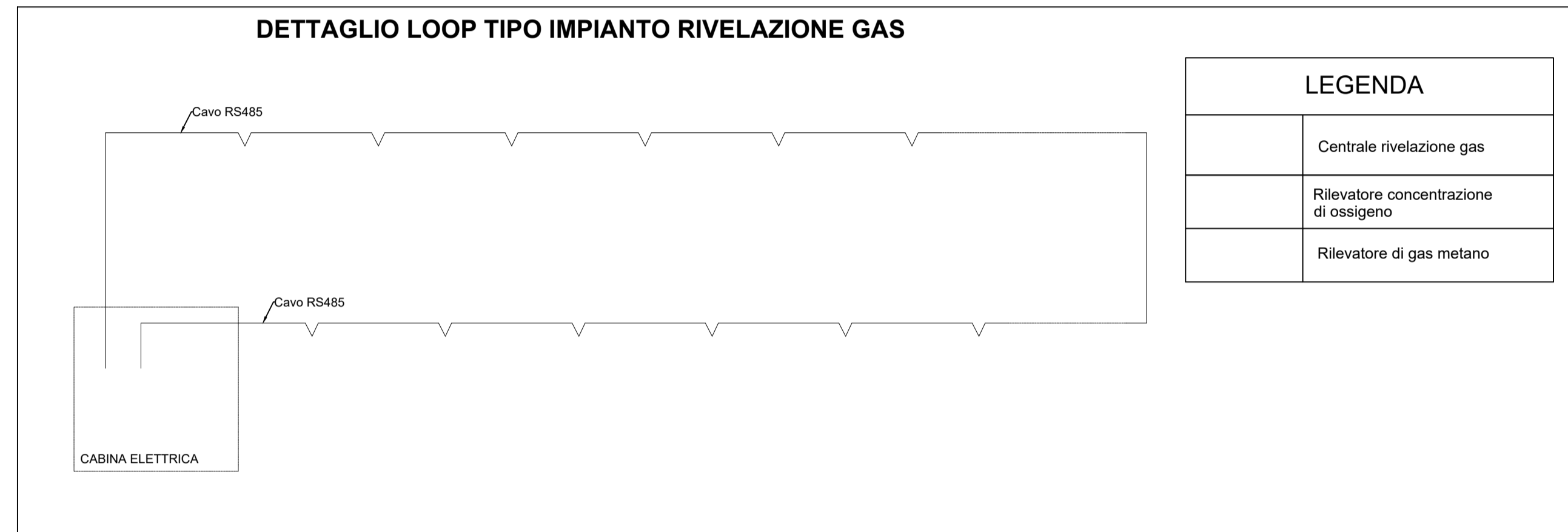
LEGENDA

CRF1	Centrale rivelazione fumi in Cabina elettrica esterna 1
CRG1	Centrale rivelazione GAS in Cabina elettrica esterna 1
CRF2	Centrale rivelazione fumi in Cabina elettrica interna 2
CRG2	Centrale rivelazione GAS in Cabina elettrica interna 2
CRF3	Centrale rivelazione fumi in Cabina elettrica interna 3
CRG3	Centrale rivelazione GAS in Cabina elettrica interna 3
CRF4	Centrale rivelazione fumi in Cabina elettrica esterna 4
CRG4	Centrale rivelazione GAS in Cabina elettrica esterna 4
R1-2-3-4	Rack dati
TC1-2-3-4	Telecamera IP



LEGENDA

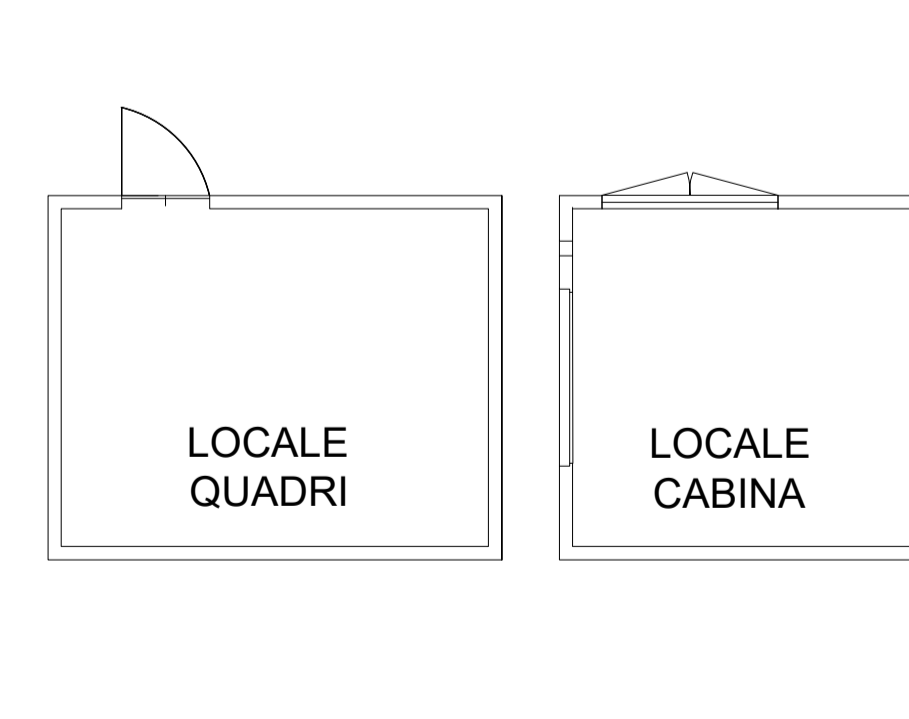
	Centrale rivelazione fumi
	Modulo interfaccia I/O
ALI	Unità di alimentazione emergenza dispositivo connessi al loop
	Rilevatore ottico di fumo
	Rilevatore di fumo lineare, max portata 100m, unità trasmettitore
	Rilevatore di fumo lineare, max portata 100m, unità ricevente
	Sirena di allarme incendio



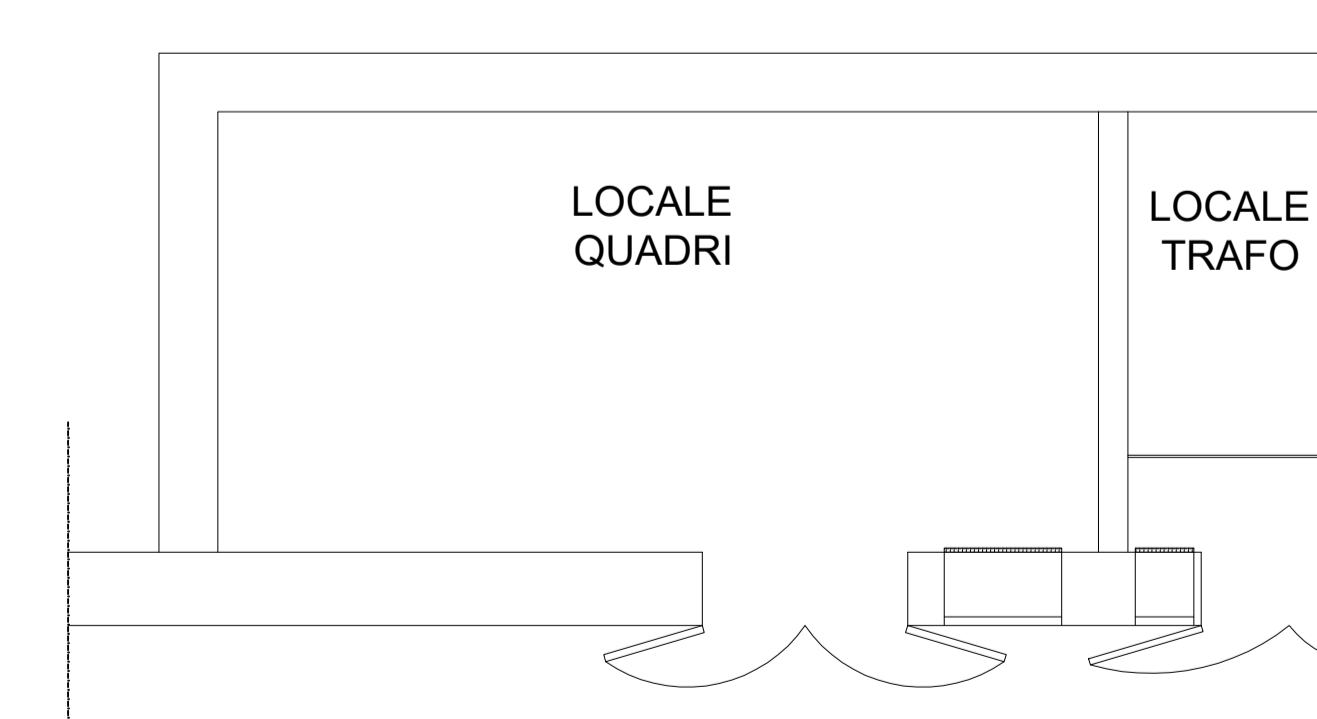
LEGENDA

	Centrale rivelazione gas
	Rilevatore concentrazione di ossigeno
	Rilevatore di gas metano

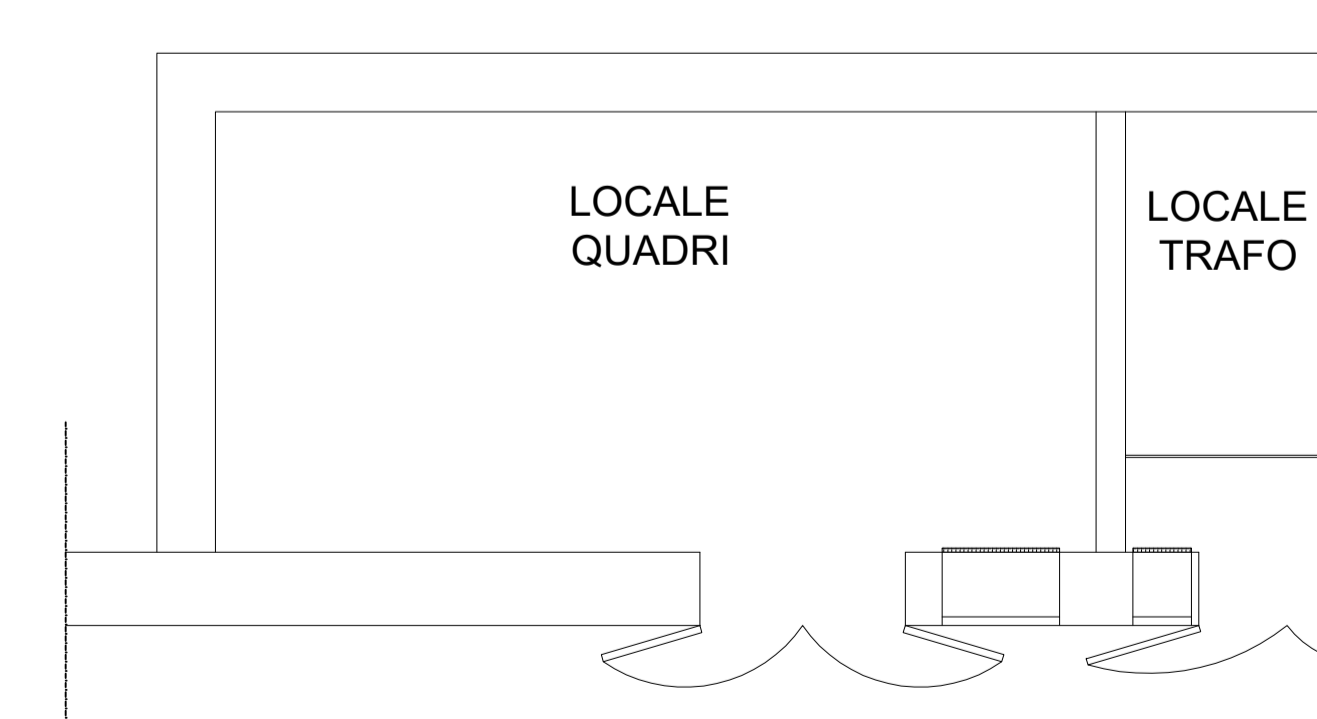
**PIANTA STRALCIO
CABINA 1
Scala 1:50**



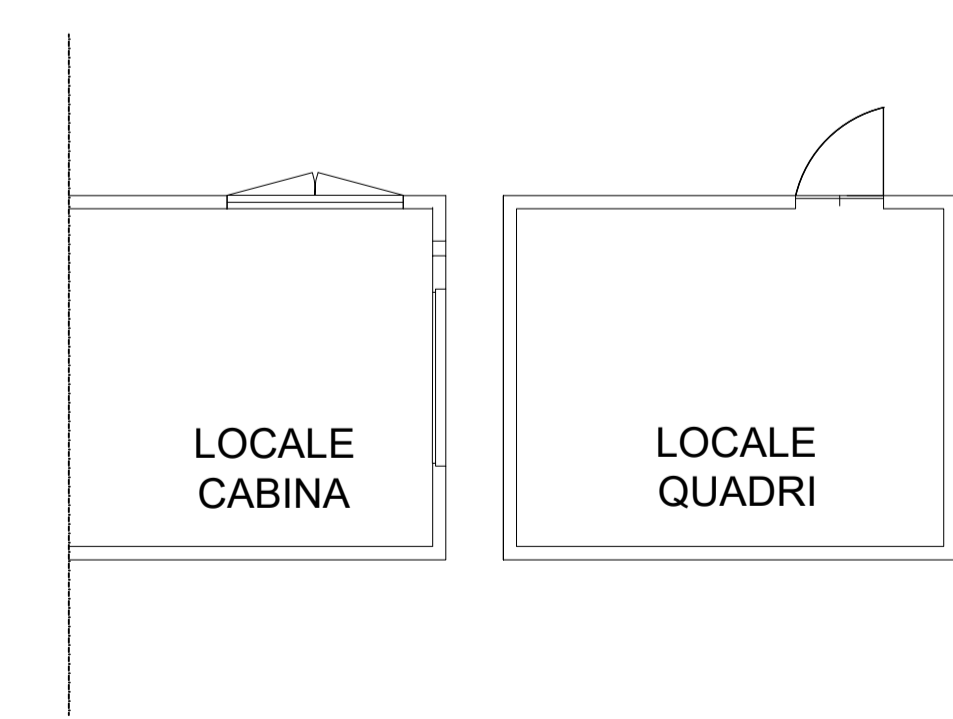
**PIANTA STRALCIO
CABINA 2
Scala 1:50**



**PIANTA STRALCIO
CABINA 3
Scala 1:50**



**PIANTA STRALCIO
CABINA 4
Scala 1:50**



PRESIDENZA DEL CONSIGLIO DEI MINISTRI
MESSA IN SICUREZZA DEL SISTEMA ACQUEDOTTISTICO DEL PESCHIERA PER L'APPROVVIGIONAMENTO IDRICO DI ROMA CAPITALE E DELL'AREA METROPOLITANA

IL COMMISSARIO STRAORDINARIO ING. PHD MASSIMO SESSA
SUB COMMISSARIO ING. MASSIMO PATERNOSTRO

aceq acqua
ACEA ATO 2 SPA

aceq
Ingegneria e Servizi

ELABORATO
A194PD E060 6

COD. ATO2 APE10116

AGG. N.	DATA	NOTE	FIRMA
1	DIC-19	AGGIORNAMENTO PER SPA	
2	MAR-20	AGGIORNAMENTO ELABORATI	
3	LUG-20	AGGIORNAMENTO ELABORATI	
4	GEN-21	AGGIORNAMENTO TRACCE DESUPE VOTO DEL 14/10/2020	
5	SETT-21	AGGIORNAMENTO ELABORATI	
6	OTT-22	AGGIORNAMENTO UVP	
7			

TEAM DI PROGETTAZIONE

CAPO PROGETTO
Ing. Angelo Marchetti

DIRIGENTE
Ing. Eugenio Benedini

GEOMETRA E PROGETTISTA
Geom. Stefano Tosi

GEOTECNICA E STRUTTURE
Ing. Angelo Marchetti

ASPECTI AMBIENTALI
Ing. Nicoletta Sirocquauri

ATTIVITA' TECNICHE DI SUPPORTO
Geom. Stefano Franchini

ATTIVITA' PATRIMONIALI
Geom. Fabio Pompei

Hanno collaborato:
Ing. Geol. Eliseo Paolici
Ing. Viviano Angeloro
Ing. Matteo Spiccioli
Ing. PHD Chiara Patrelli
Ing. Roberto Biagi
Ing. Claudio Lorusso
Geol. PHD Paolo Caporossi
Geol. Simone Fabo
Geol. Yousef Abu Sabbah
Geol. Filippo Arise
Ing. Francesca Gizzi

IL RESPONSABILE DEL PROCEDIMENTO
Ing. PHD Alessia Della Site

SUPPORTO AL RESPONSABILE DEL PROCEDIMENTO
Dott. Avv. Vittorio Gennari
Sig.ra Claudia Iacobelli
Ing. Barbara Paglia

CONSULENTE
Ing. Biagio Eramo

Progetto di sicurezza e ammodernamento dell'approvvigionamento della città metropolitana di Roma
"Messa in sicurezza e ammodernamento del sistema idrico del Peschiera".
L.n.108/2021, ex DL n.77/2021 art. 44 Allegato IV

NUOVO TRONCO SUPERIORE ACQUEDOTTO DEL PESCHIERA dalle Sorgenti alla Centrale di Salisano
CUP G33E17000400008

PROGETTO DEFINITIVO

OPERE PRESSO
SAN GIOVANNI REATINO
GALLERIA MONTE VECCHIO -
IMPIANTI SPECIALI SCHEMI GENERALI:
RIVELAZIONE FUMO, GAS E TVCC

Geom. Mirco Finnu
Geom. Mariano Troisi
Geom. Valerio Di Carlo
Geom. Fabio Frezza
Geom. Irene Cristani

Geom. Massimo Roberto Zappala
Geom. Veronica Ceccarelli