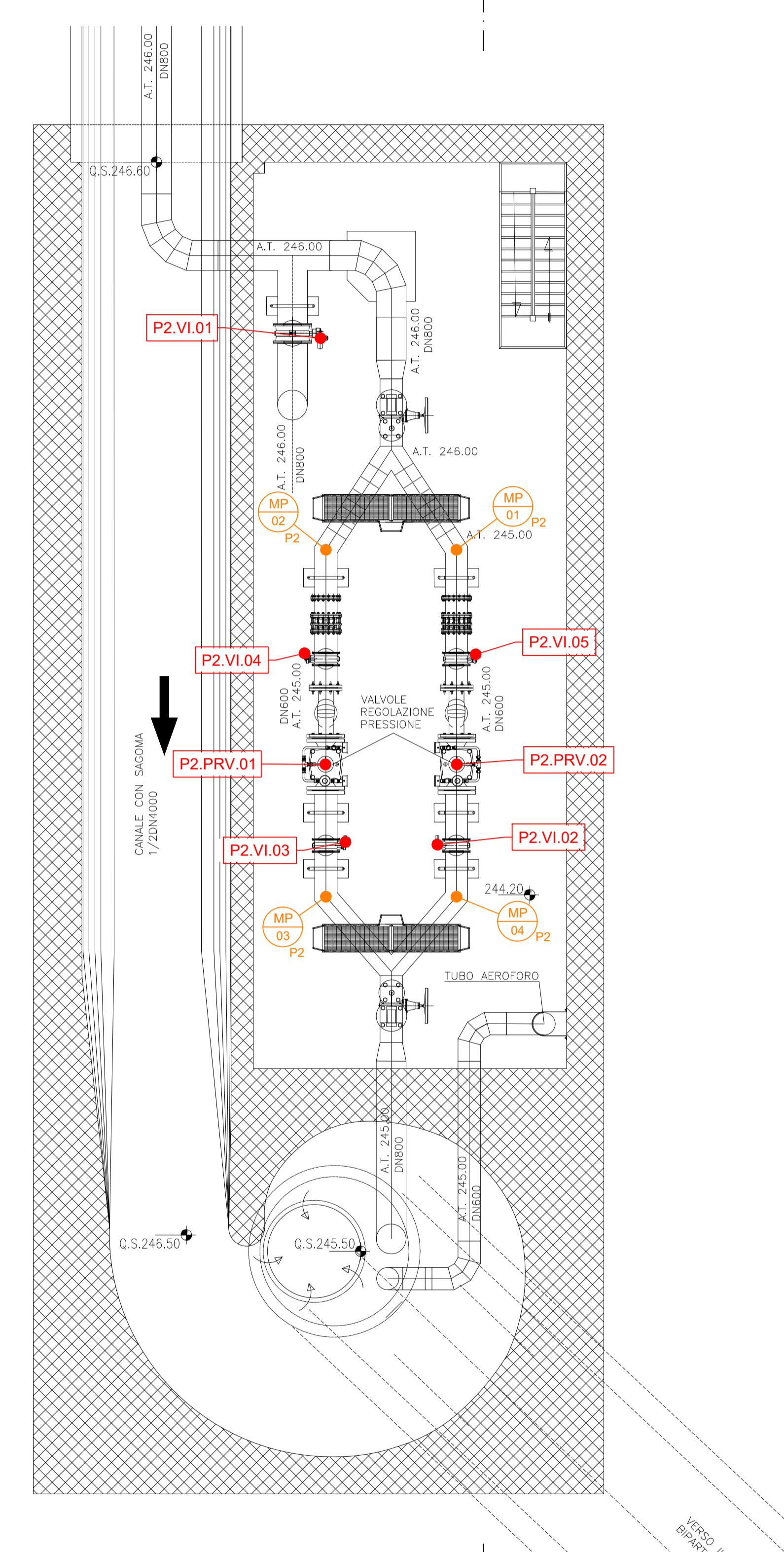
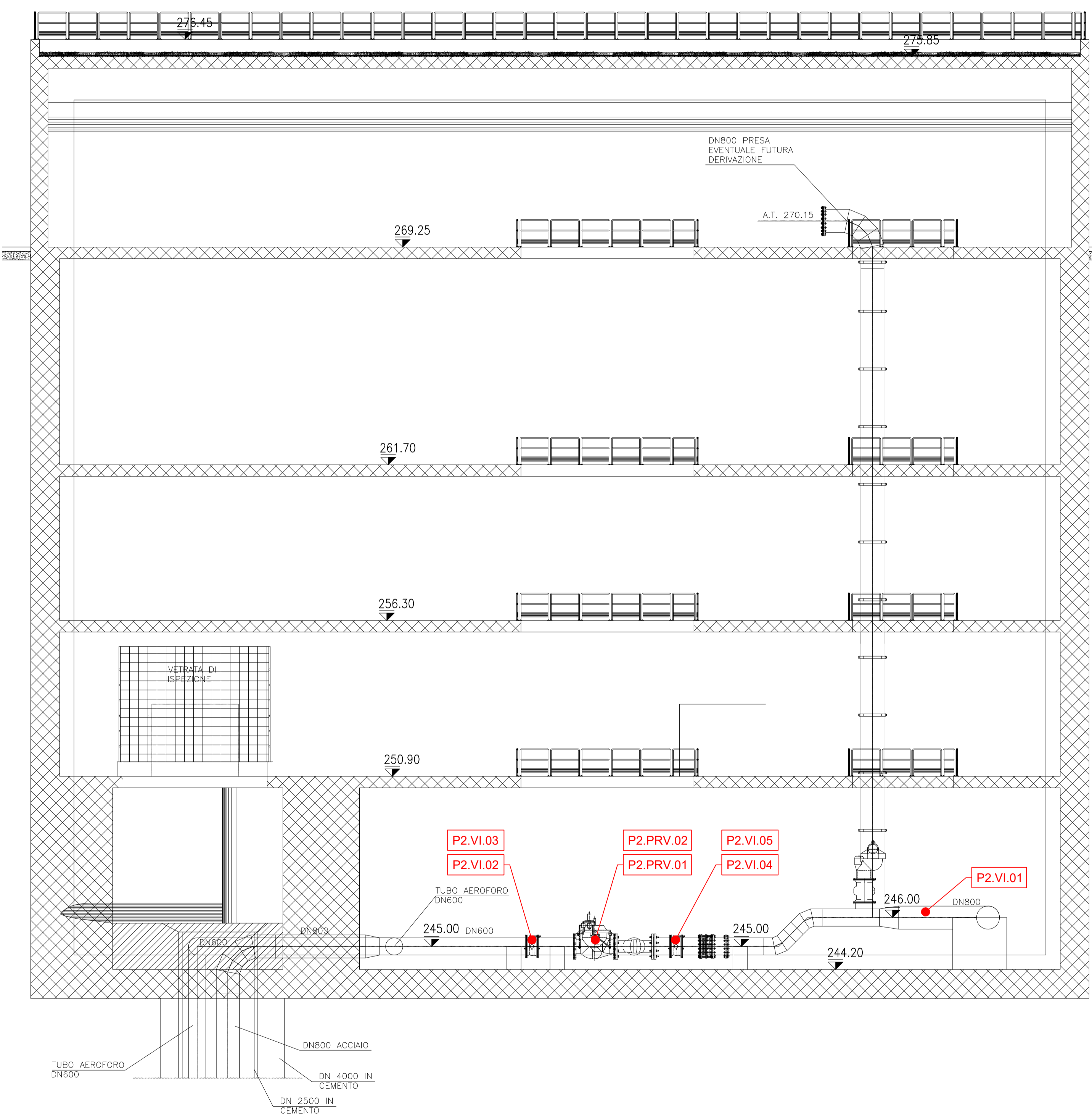


SEZIONE C-C
Scala 1:100

PIANTA QUOTA 244.20
Scala 1:100



ELENCO APPARECCHIATURE ELETTRICHE		
prog	Codice	Descrizione
	P2 VI.01	Valvola di intercettazione PN25 DN 800 futura deriv
	P2 VI.02	Valvola intercettazione PN25 DN 600 monte e valle PRV
	P2 VI.03	Valvola intercettazione PN25 DN 600 monte e valle PRV
	P2 VI.04	Valvola intercettazione PN25 DN 600 monte e valle PRV
	P2 VI.05	Valvola intercettazione PN25 DN 600 monte e valle PRV
	P2 PRV..01	Valvola idraulica PRV
	P2 PRV..02	Valvola idraulica PRV
	P2 MISP.01	Sensore di pressione DN600 prima PRV
	P2 MISP.02	Sensore di pressione DN600 dopo PRV
	P2 MISP.03	Sensore di pressione DN600 prima PRV
	P2 MISP.04	Sensore di pressione DN600 dopo PRV



PRESIDENZA DEL CONSIGLIO DEI MINISTRI
MESSA IN SICUREZZA DEL SISTEMA ACQUEDOTTISTICO
DEL PESCHIERA PER L'APPROVVIGIONAMENTO IDRICO
DI ROMA CAPITALE E DELL'AREA METROPOLITANA

IL COMMISSARIO STRAORDINARIO ING. PhD MASSIMO SESSA
SUB COMMISSARIO ING. MASSIMO PATERNOSTRO

aceq
acqua
ACEA ATO 2 SPA

aceq
Ingegneria e Servizi

IL RESPONSABILE DEL PROCEDIMENTO
Ing. PhD Alessia Delle Site

SUPPORTO AL RESPONSABILE DEL PROCEDIMENTO
Dott. Avv. Vittoria Gennari
Sig.ra Claudia Iacobelli
Ing. Barnaba Paglia

CONSULENTE
Ing. Biagio Eramo

ELABORATO
A194PD E089 6

COD. ATO2 APE10116

DATA OTTOBRE 2019 | SCALA 1:100

AGG. N. DATA NOTE FIRMA

1	DIC-19	AGGIORNAMENTO PER SIA	
2	MAR-20	AGGIORNAMENTO ELABORATI	
3	LUG-20	AGGIORNAMENTO ELABORATI	
4	GEN-21	AGGIORNAMENTO PARERE CSLFP VOTO DEL 14/10/2020	
5	SETT-21	AGGIORNAMENTO ELABORATI	
6	OTT-22	AGGIORNAMENTO UVP	
7			

**NUOVO TRONCO SUPERIORE ACQUEDOTTO
DEL PESCHIERA
dalle Sorgenti alla Centrale di Salisano**

CUP G33E17000400006

PROGETTO DEFINITIVO

TEAM DI PROGETTAZIONE

CAPO PROGETTO
Ing. Angelo Marchetti

IDRAULICA
Ing. Eugenio Benedini

GEOLOGIA E IDROGEOLOGIA
Geol. Stefano Tosti

GEO TECNICA E STRUTTURE
Ing. Angelo Marchetti

ASPETTI AMBIENTALI
Ing. Nicoletta Stracqualursi

ATTIVITA' TECNICHE DI SUPPORTO
Geom. Stefano Francisci

ATTIVITA' PATRIMONIALI
Geom. Fabio Pompei

Hanno collaborato:
Ing. Geol. Eliseo Paoletti
Ing. Viviana Angeloro
Ing. Matteo Botticelli
Ing. PhD Chiara Petrelli
Poes. Fabrizio Gennaro
Ing. Roberto Biagi
Ing. Claudio Lorusso
Geol. PhD Paolo Coprossi
Geom. Simone Febo
Geol. Yousef Abu Sabha
Geom. Stefano Francisci
Ing. Francesca Gizzi

**POZZO DI DISSIPAZIONE 2
IMPIANTO ELETTRICO
PLANIMETRIA GENERALE
DELLE UTENZE ELETTRICHE**

Geom. Mirco Firinu
Geom. Mariano Troisi
Geom. Valerio Di Carlo
Geom. Fabio Frezza
Geom. Irene Cristesi
Geom. Miroslav Zappala
Geom. Veronica Ceccorelli