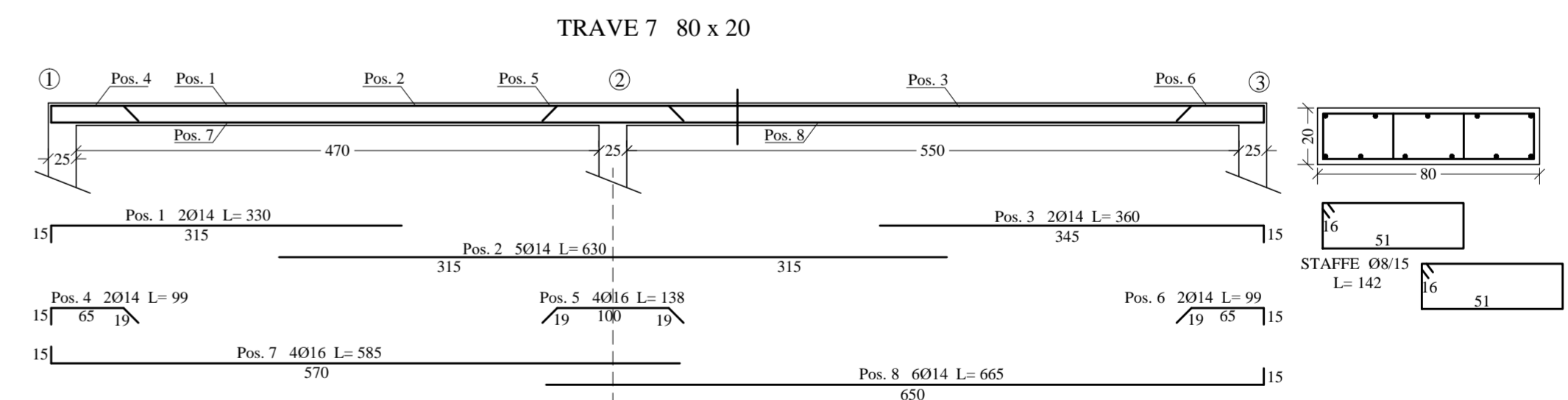
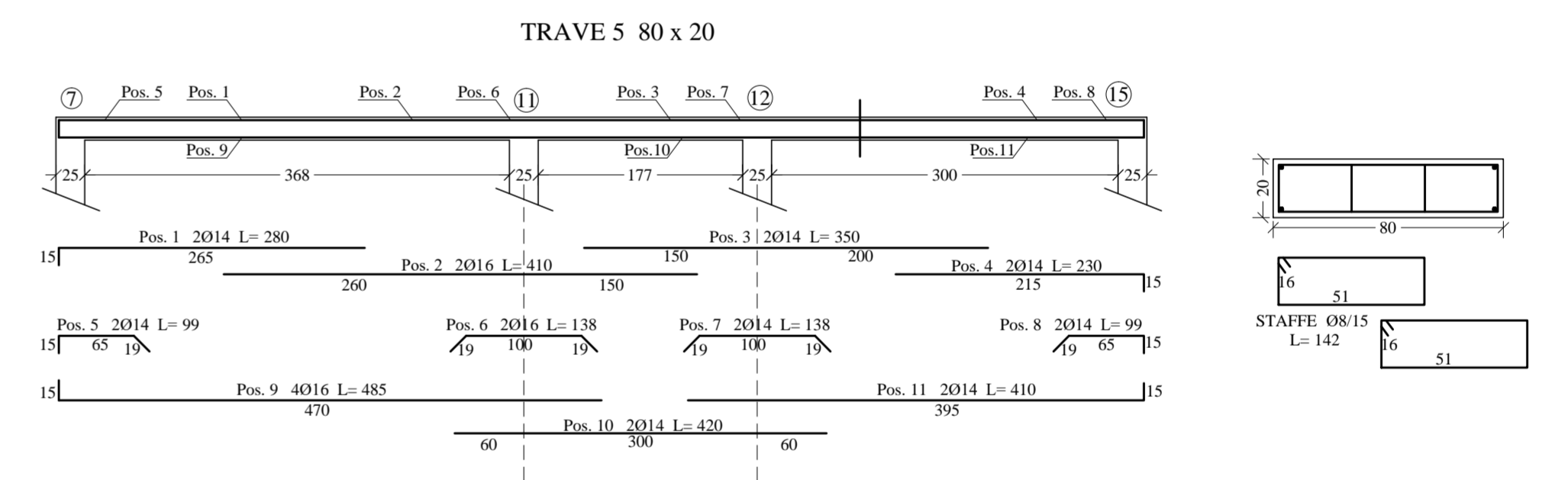
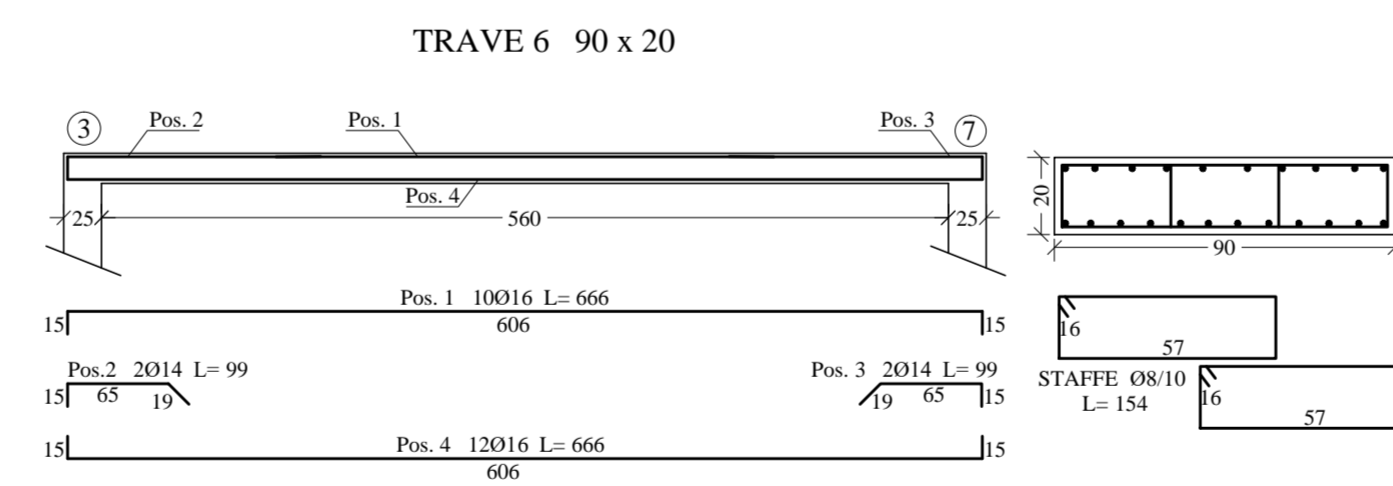
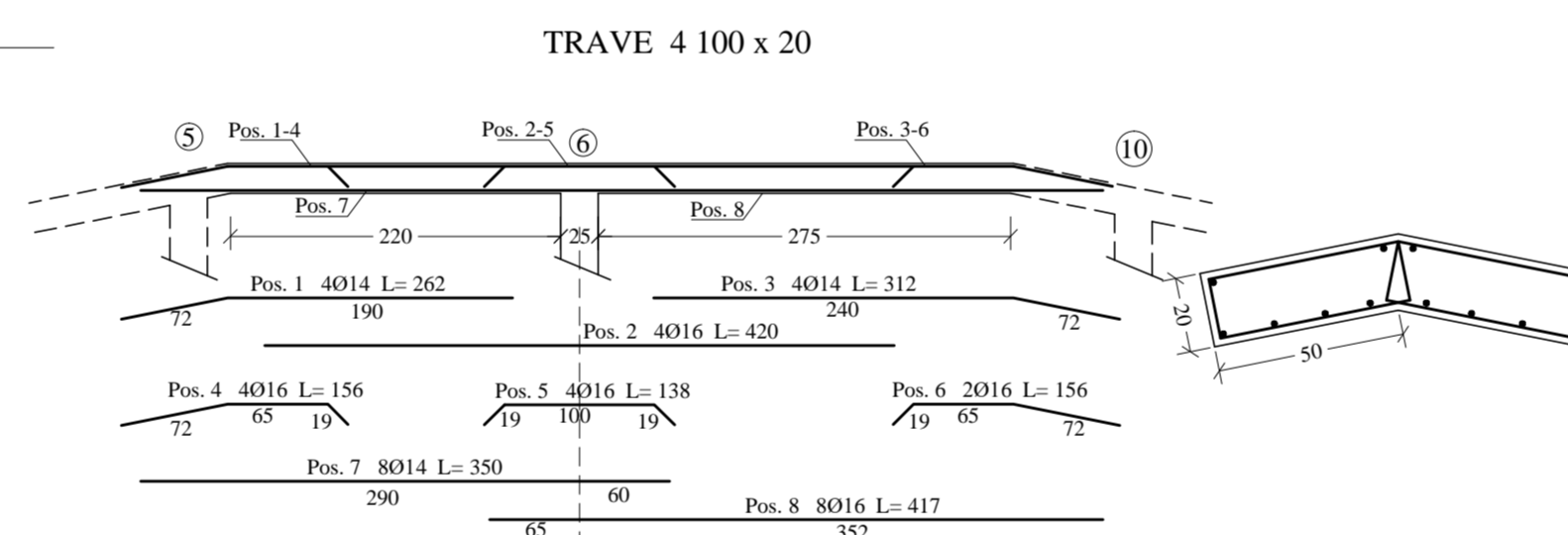
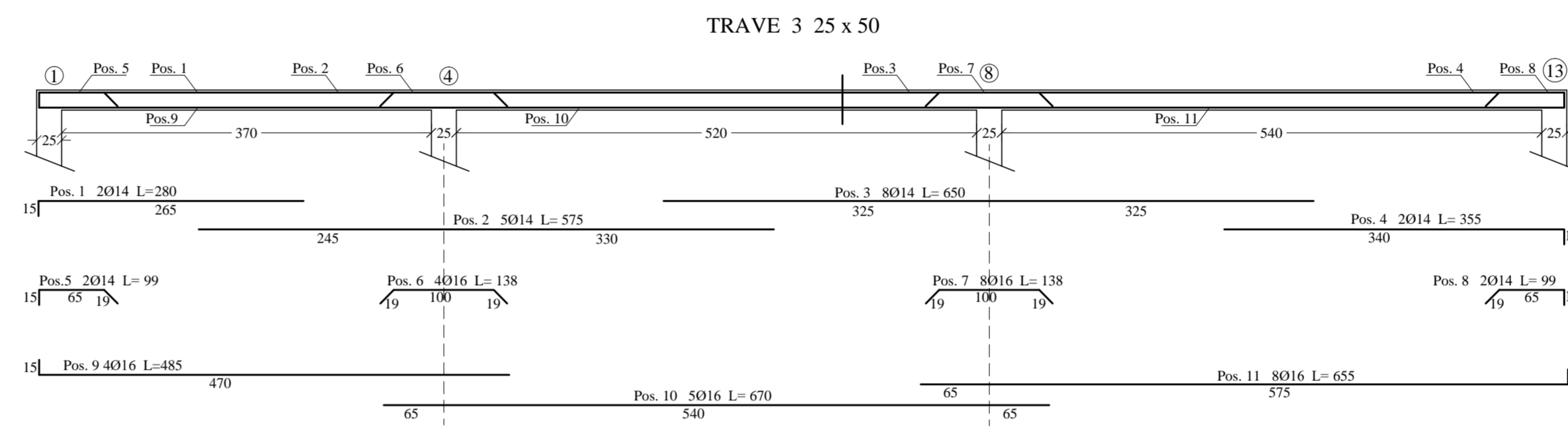
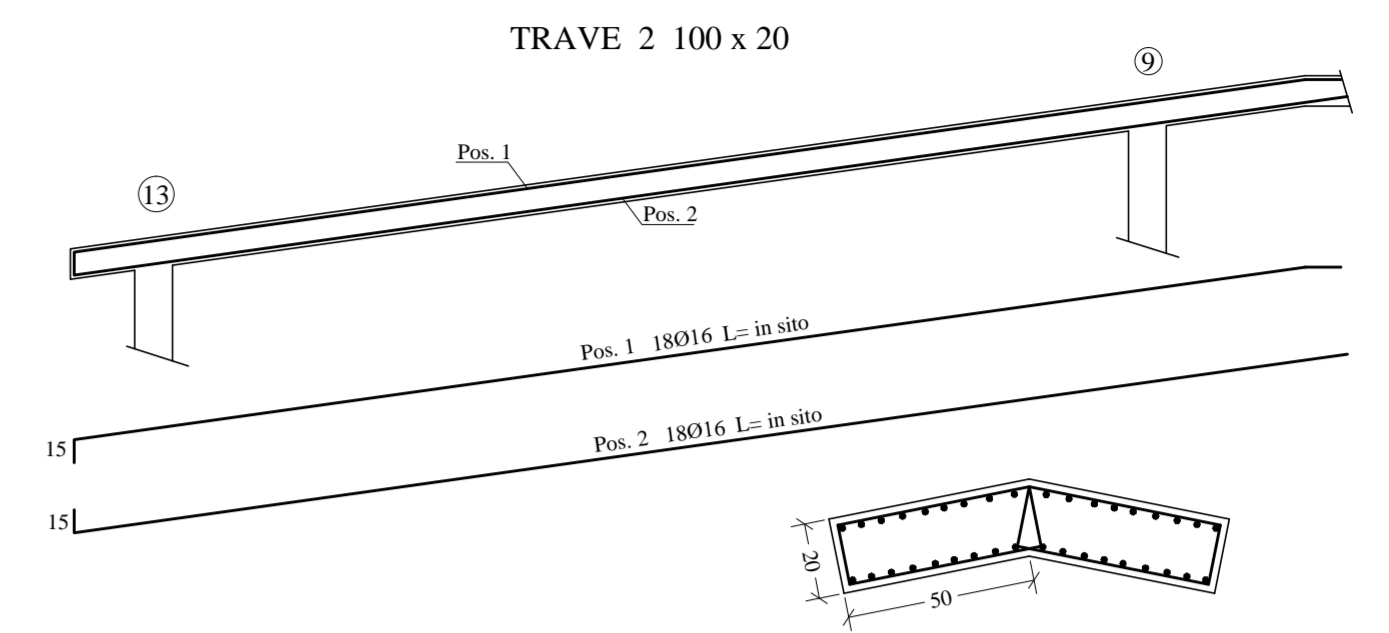
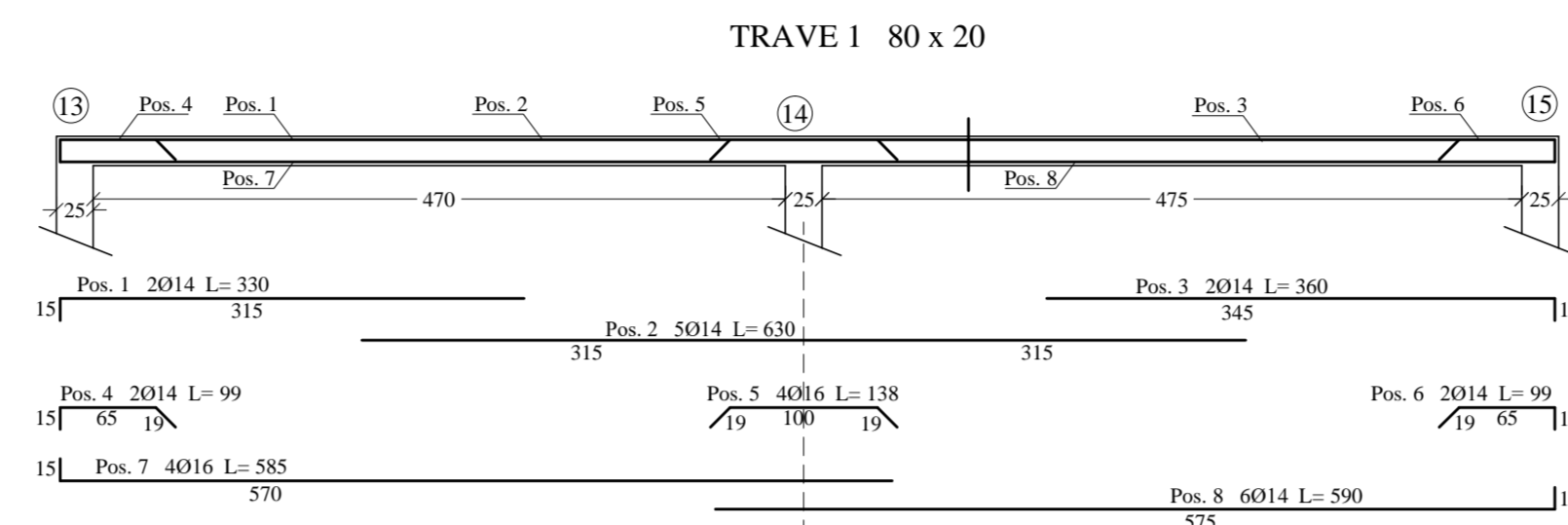


PIANTA COPERTURA



PROGETTO ESECUTIVO

ADEGUAMENTI ALLA DELIBERA R.A.S. N° 40 / 6 DEL 16.11.10  
ESTENSIONE EFFICACIA DELLA STESSA CON DELIBERAZIONE N° 7/9 DEL 09.02.2016

COMITENTE:  
MARINA DI PORTOROTONDO S.r.l.  
UFFICI DIREZIONE MARINA - Località PORTO ROTONDO  
OLBIA

OGGETTO:  
"MARINA DI PORTO ROTONDO"  
AMPLIAMENTO MOLO DIREZIONE MARINA

DESCRIZIONE:  
EDIFICIO DIREZIONE MARINA  
CARPENTERIA COPERTURA  
ARMATURA TRAVI COPERTURA

STUDIO TECNICO ZANNINI & GUAGLIUMI  
DEL DOTT. ING. GIORGIO GUAGLIUMI  
VICO PAIS 4A 07020 GOLFU ARANGI (SS)

DATA: OTTOBRE 2021 RIF. N° 11/05

TAVOLA N°

12