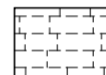

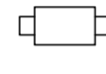




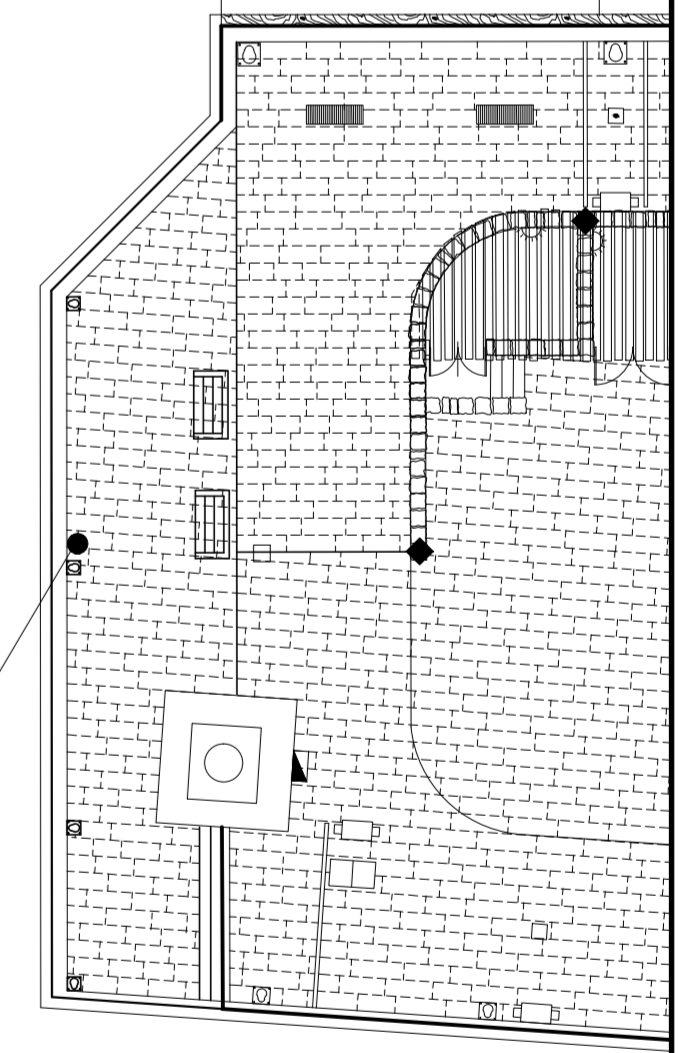
-  GRANITO IN LASTRE BOCCIARDATO GROSSO
DIM. 45x70/120 SPESS. CM 3
-  ILLUMINAZIONE PUBBLICA SU PALO
-  BOX TERMINALE UTENZE EL./TEL.
-  GRIGLIA PEDONALE E TELAIO IN ACCIAIO INOX
-  PANCHINA

BORDURA IN GRANITO MASSELLO
LAVORATO A PUNTA E MAZZETTA
DIM. 40x70/120 SPESS. CM 15 ML. 155

SEGNALAZIONE MARITTIMA

SEGNALAZIONE MARITTIMA

PLANIMETRIA
SALA 1:200



PROGETTO ESECUTIVO

ADEGUAMENTI ALLA DELIBERA R.A.S. N° 40 / 6 DEL 16.11.10
ESTENSIONE EFFICACIA DELLA STESSA CON DELIBERAZIONE N° 7/9 DEL 09.02.2016

COMMITTENTE:
MARINA DI PORTOROTONDO S.r.L.
UFFICI DIREZIONE MARINA - Località PORTO ROTONDO
OLBIA



OGGETTO:
"MARINA DI PORTO ROTONDO"
AMPLIAMENTO MOLO DIREZIONE MARINA

DATA: OTTOBRE 2021

RIF. N° 11/05

DESCRIZIONE:
ZONA IN AMPLIAMENTO
PLANIMETRIA ARREDO URBANO

TAVOLA N°
17