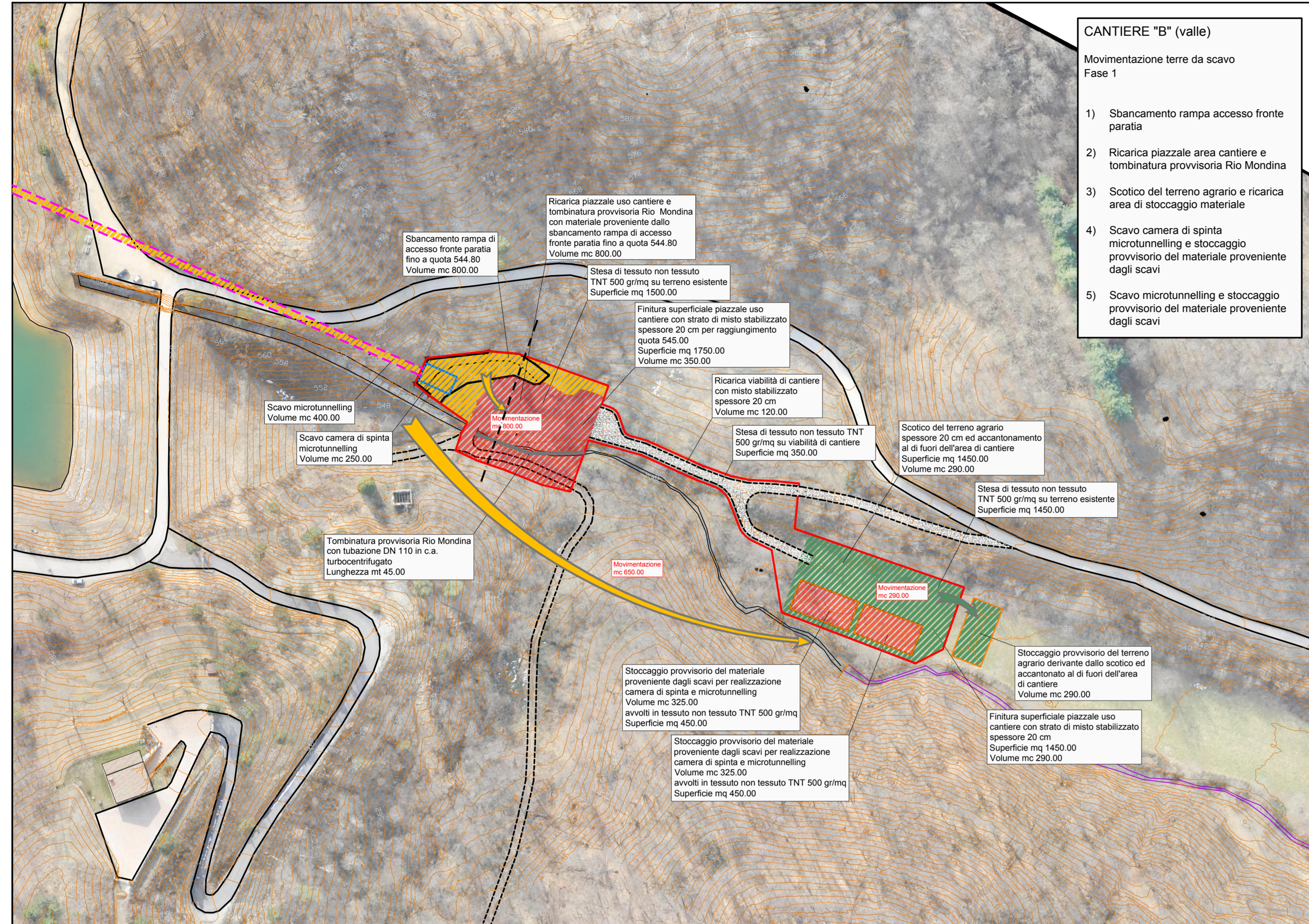
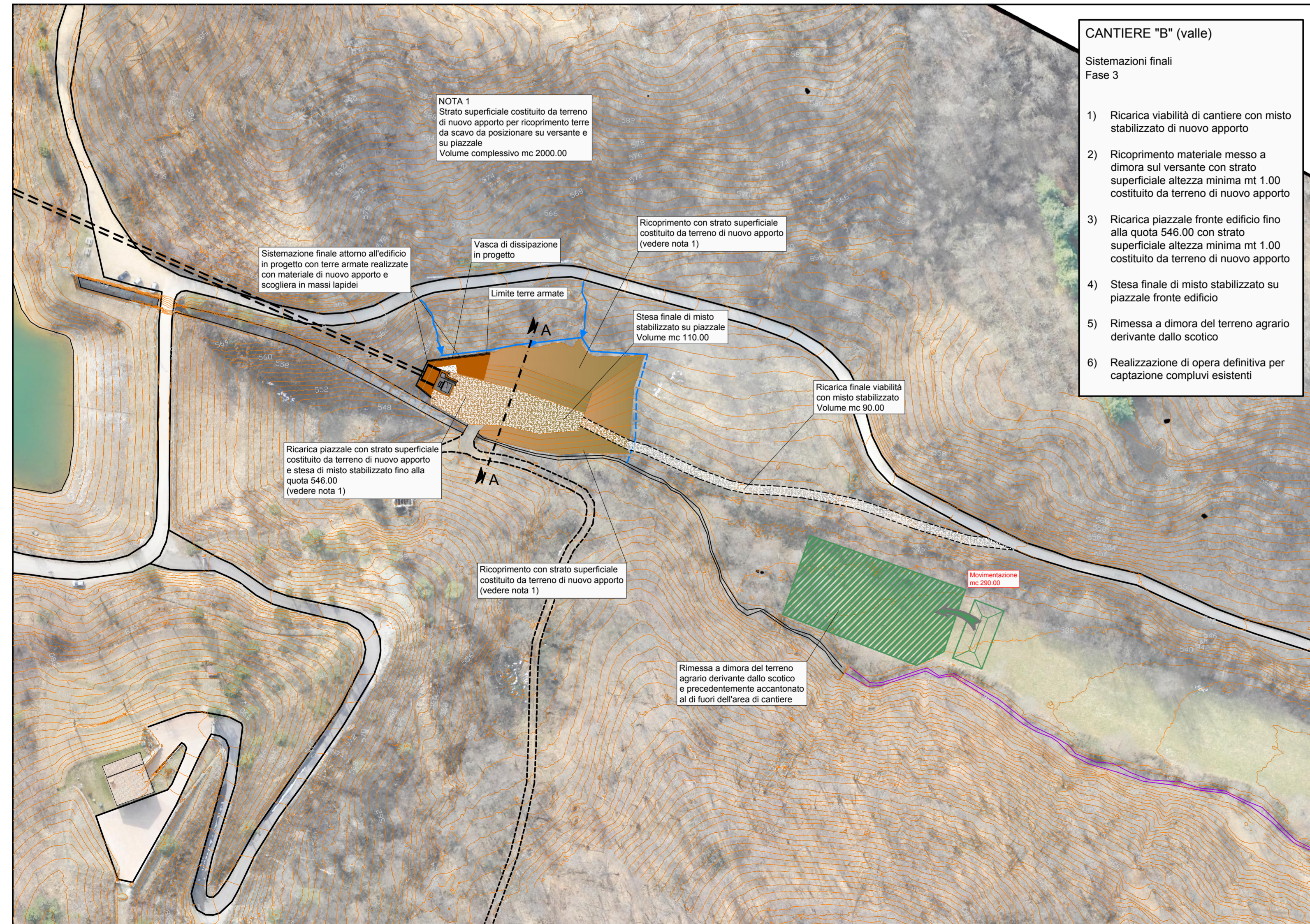


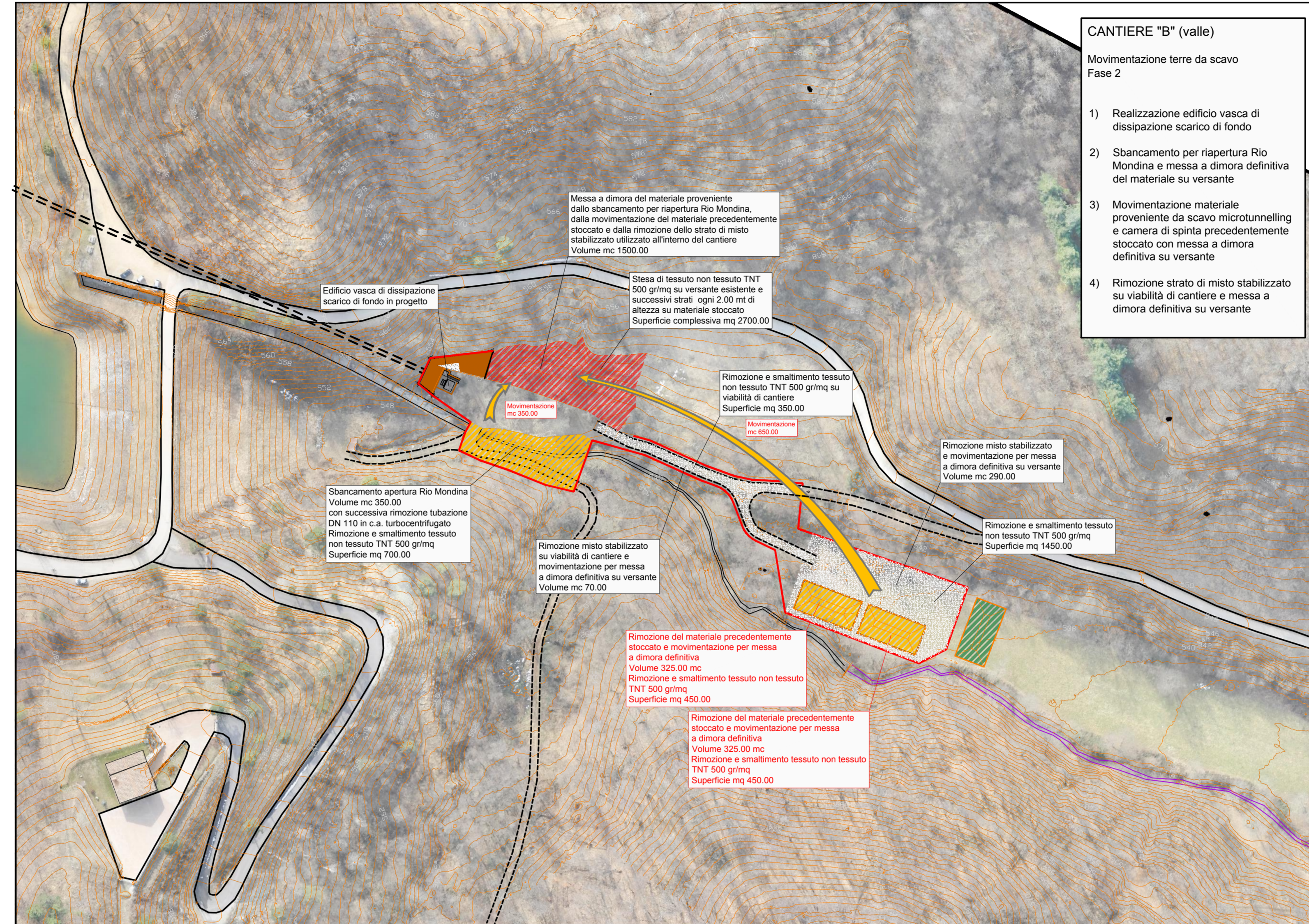
AREA DI CANTIERE "B"
FASE 1 - MOVIMENTAZIONE TERRE DA SCAVO
scala 1:1000



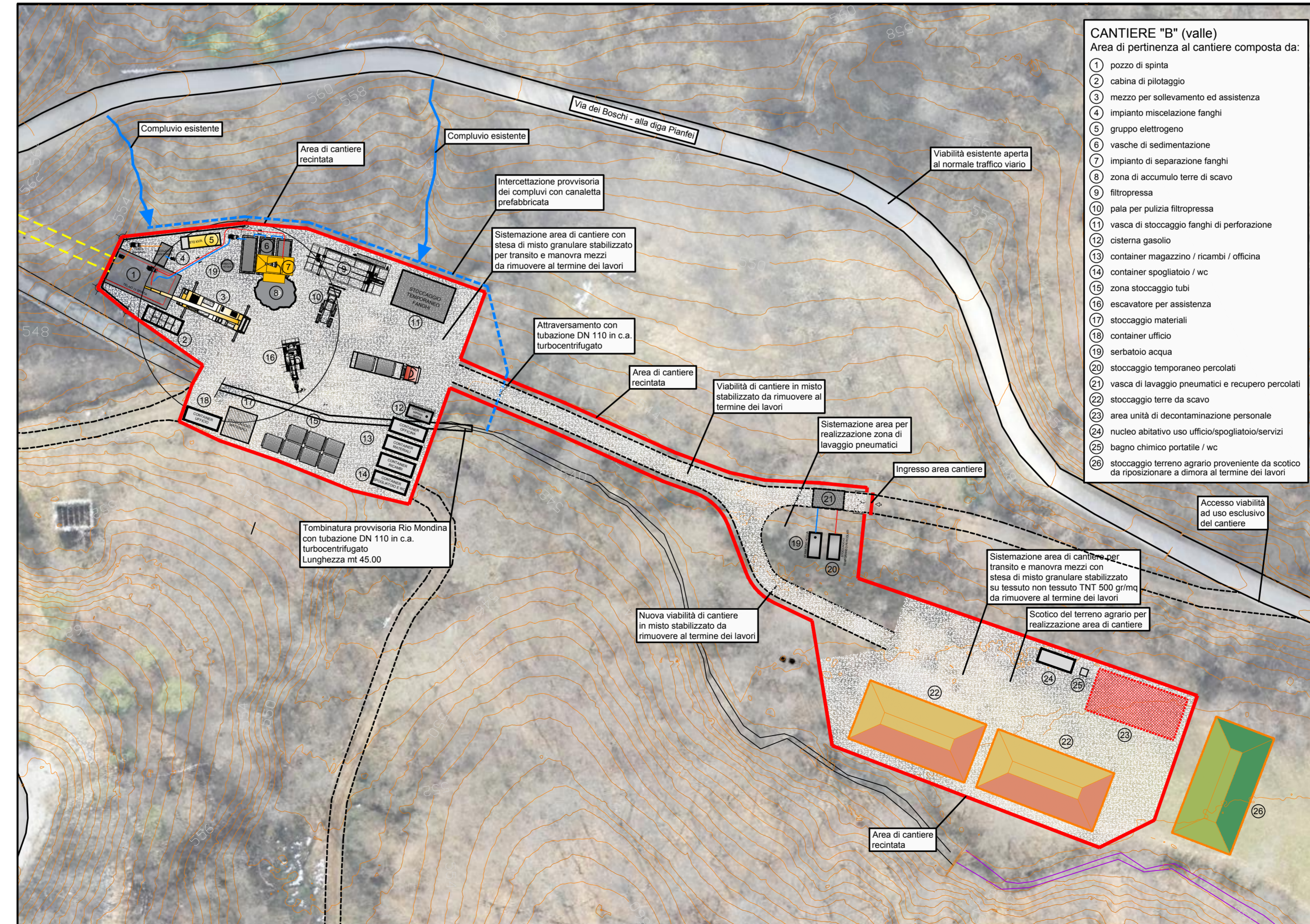
AREA DI CANTIERE "B"
FASE 3 - SISTEMAZIONI FINALI
scala 1:1000



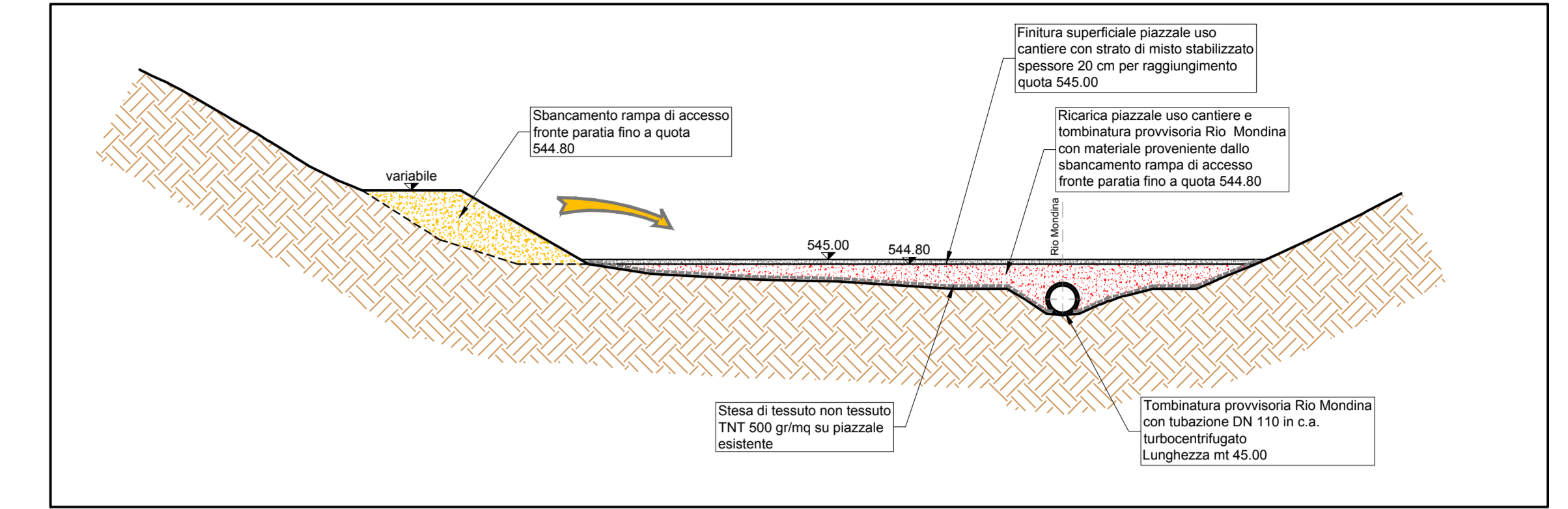
AREA DI CANTIERE "B"
FASE 2 - MOVIMENTAZIONE TERRE DA SCAVO
scala 1:1000



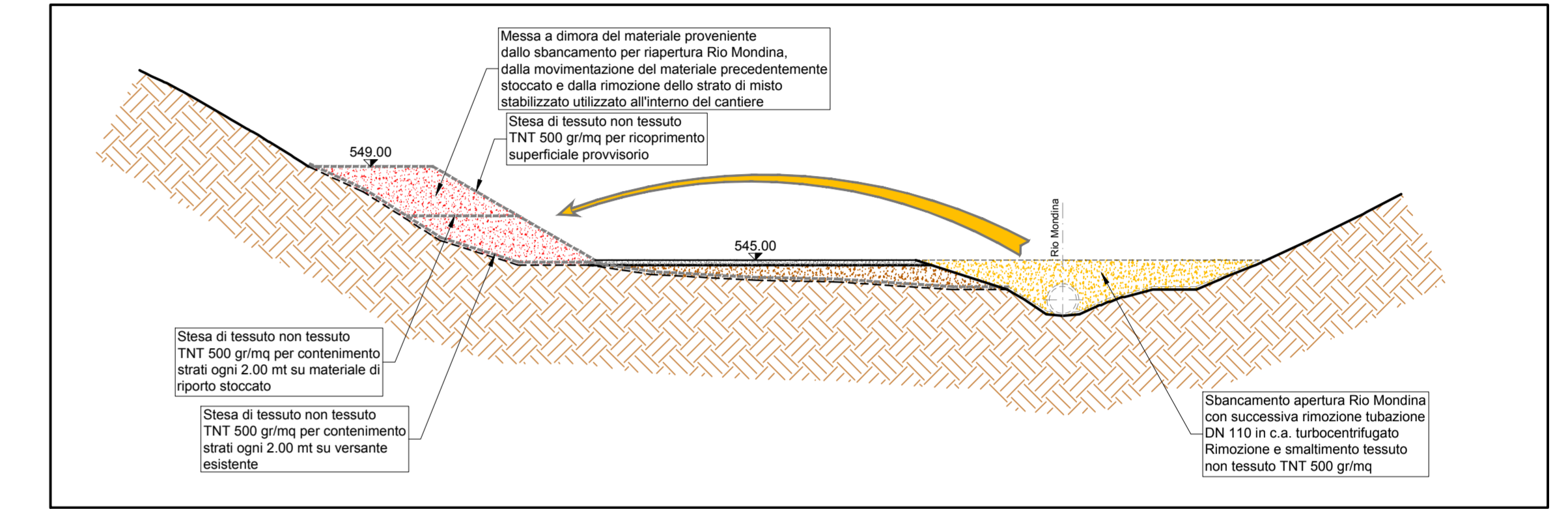
AREA DI CANTIERE "B"
ORGANIZZAZIONE E SCHEMA CANTIERIZZAZIONE
scala 1:500



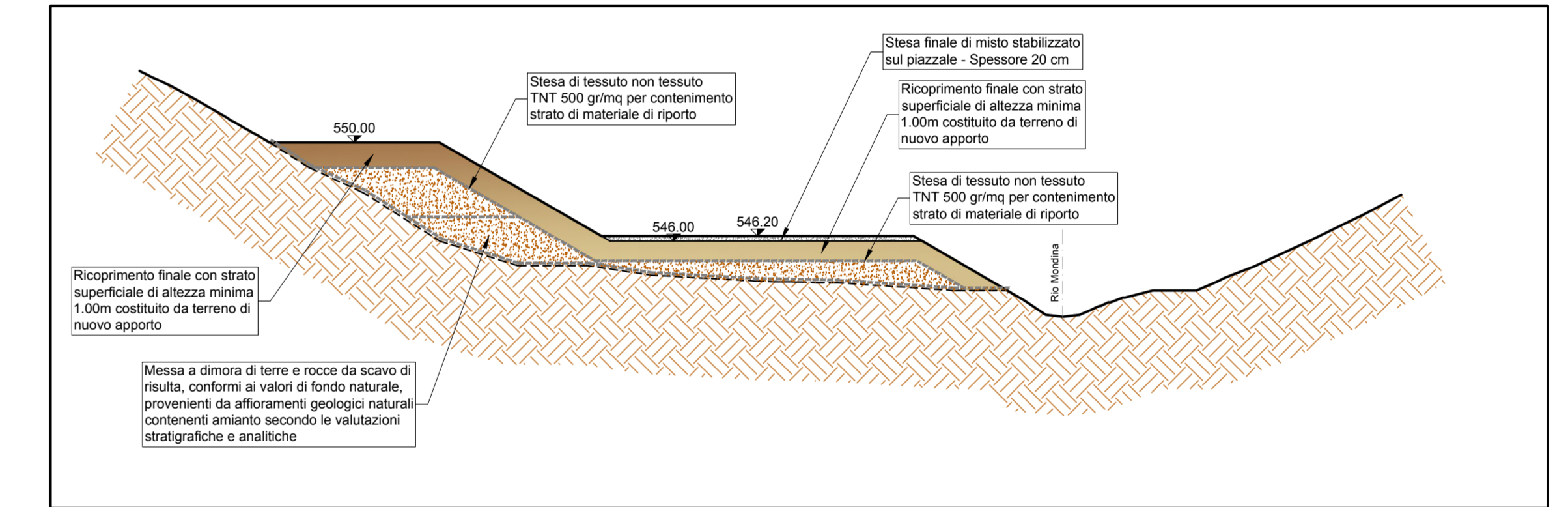
SEZIONE TIPO A-A
FASE 1 - MOVIMENTAZIONE TERRE DA SCAVO
scala 1:200



SEZIONE TIPO A-A
FASE 2 - MOVIMENTAZIONE TERRE DA SCAVO
scala 1:200



SEZIONE TIPO A-A
FASE 3 - SISTEMAZIONI FINALI
scala 1:200



CONSORZIO BEALEROTTO MUSSI
DI MIGLIORAMENTO FONDARIO
associato al
CONSORZIO DI II° GRADO DEL PESIO

PIANO STRAORDINARIO DI INTERVENTI NEL SETTORE IDRICO
Legge n. 205/2017 art. 1 comma 523

CODICE INTERVENTO: 526/4 CUP: D82B1700680001

INTERVENTI DI ADEGUAMENTO DELL'APPROVVIGIONAMENTO ED AMMODERNAMENTO DEL SISTEMA D'IRRIGAZIONE DELLE AREE IRRIGUE SOTTESSE ALL'INVASO PIANFELI, VOLTI AL RISPARMIO DELLE RISORSE IDRICHE, NEI COMUNI DI PIANFELI E CHIUSA PESIO

L'UFFICIO TECNICO CONSORTILE:		DATA
CONSORZIO DEL PESIO Consorzio di irrigazione di II° grado		OTTOBRE 2022
SERIE:		AGGIORNAMENTO
ELABORATI GRAFICI		
ELABORATO:		ELABORATO N°
AREA DI CANTIERE "B" DI VALLE GESTIONE TERRE DA SCAVO ED ORGANIZZAZIONE DEL CANTIERE		VP09-TAV.25
ATTIVITÀ SPECIALISTICHE:		SCALA DISEGNO VARIE
PRATICA N. 1045EP01		ARCH. N.
FILE: 1045EP01-25		

E. RESPONSABILE DEL PROCEDIMENTO DELLA FASE PROGETTUALE:		MODIFICHE AGGIORNAMENTI		AGGIORNAMENTI	
Ing. Massimo DEL GAUDIO		DATA		DATA	
CONTROLLO		FIRMA		DESIGNATORE	
				CONTROLLO	
				M.P.	
				APPROVAZIONE	
				D.C.	