

REGIONE BASILICATA



COMUNE DI PISTICCI



**IMPIANTO AGRO - FOTOVOLTAICO**

PROGETTO REALIZZAZIONE IMPIANTO FOTOVOLTAICO E RELATIVE  
OPERE DI CONNESSIONE IN AGRO DI PISTICCI – MT  
LOCALITÀ CIUCHERA

POTENZA NOMINALE 20 MW

N° ALLEGATO  
A.12. b6

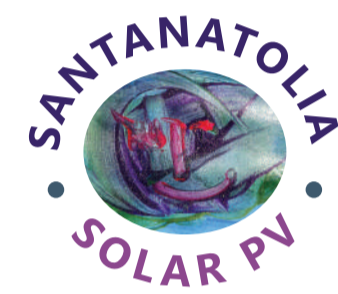
Layout impianto su base ortofoto

COMMITTENTE

**SANTANOLIA SOLAR PV SRL**

VIA NICOLÒ PORPORA N° 12  
00198 ROMA - RM  
P.IVA 15376111009

Il Tecnico  
Ing. Francesco Dinota



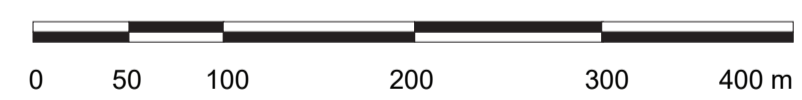
DATA: FEBBRAIO 2022

Rev n°1

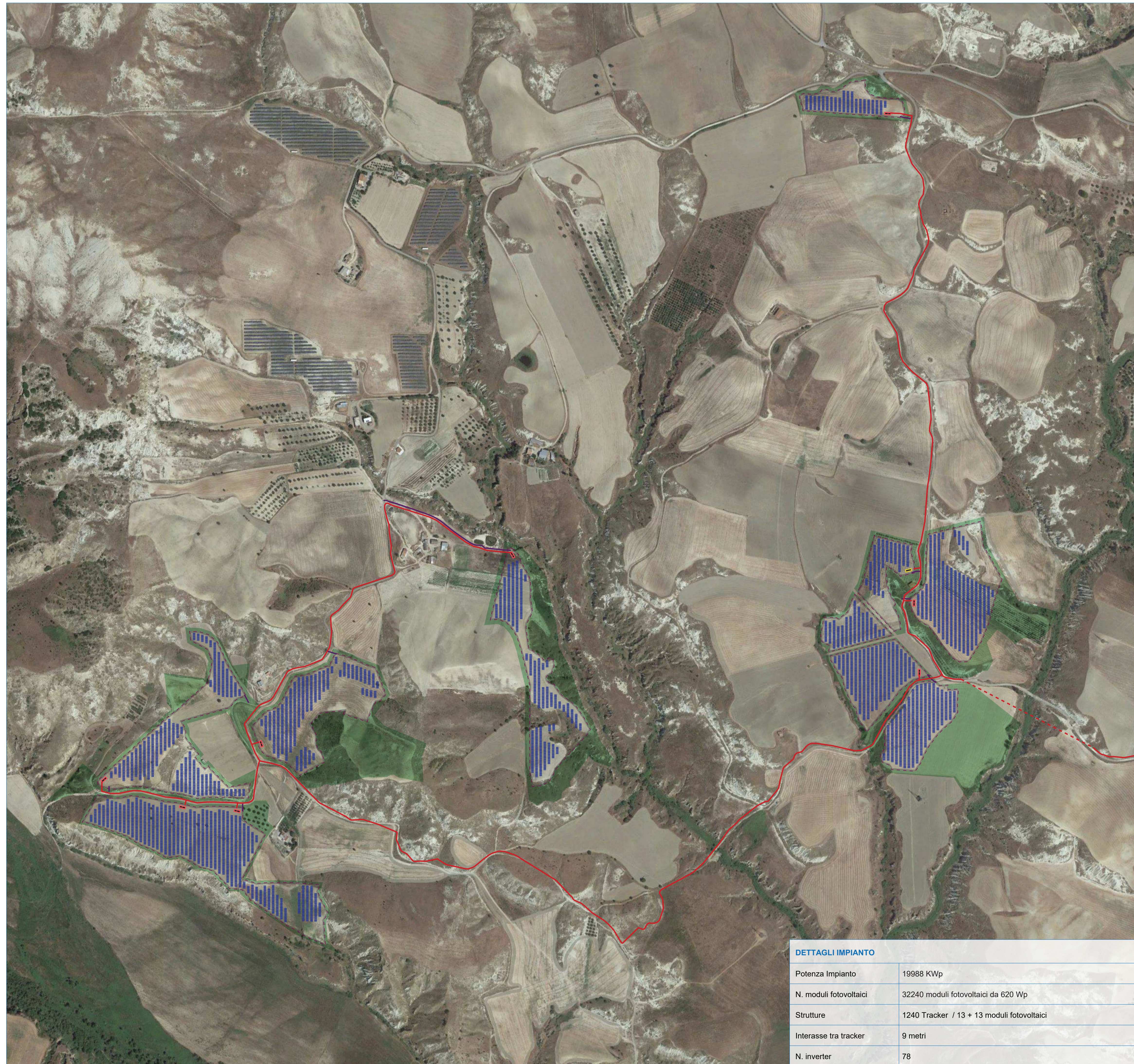
LEGENDA

- Cavidotto interrato 20 kV
- TOC (Trivellazione orizzontale controllata)
- Viabilità di accesso all'impianto
- Linea di recinzione
- Fascia di mitigazione (min. 8 m) e viabilità perimetrale (5 m)
- Inseguitore monoassiale composto da 26 moduli fotovoltaici (13+13)
- Cabina Consegna - Inizio cavidotto interrato
- Nr. 8 Cabine MT di Campo / Trasformazione

Scala: 1:4000



Ubicazione Comune di Pisticci



DETTAGLI IMPIANTO

Potenza Impianto	19988 KWp
N. moduli fotovoltaici	32240 moduli fotovoltaici da 620 Wp
Strutture	1240 Tracker / 13 + 13 moduli fotovoltaici
Interasse tra tracker	9 metri
N. inverter	78