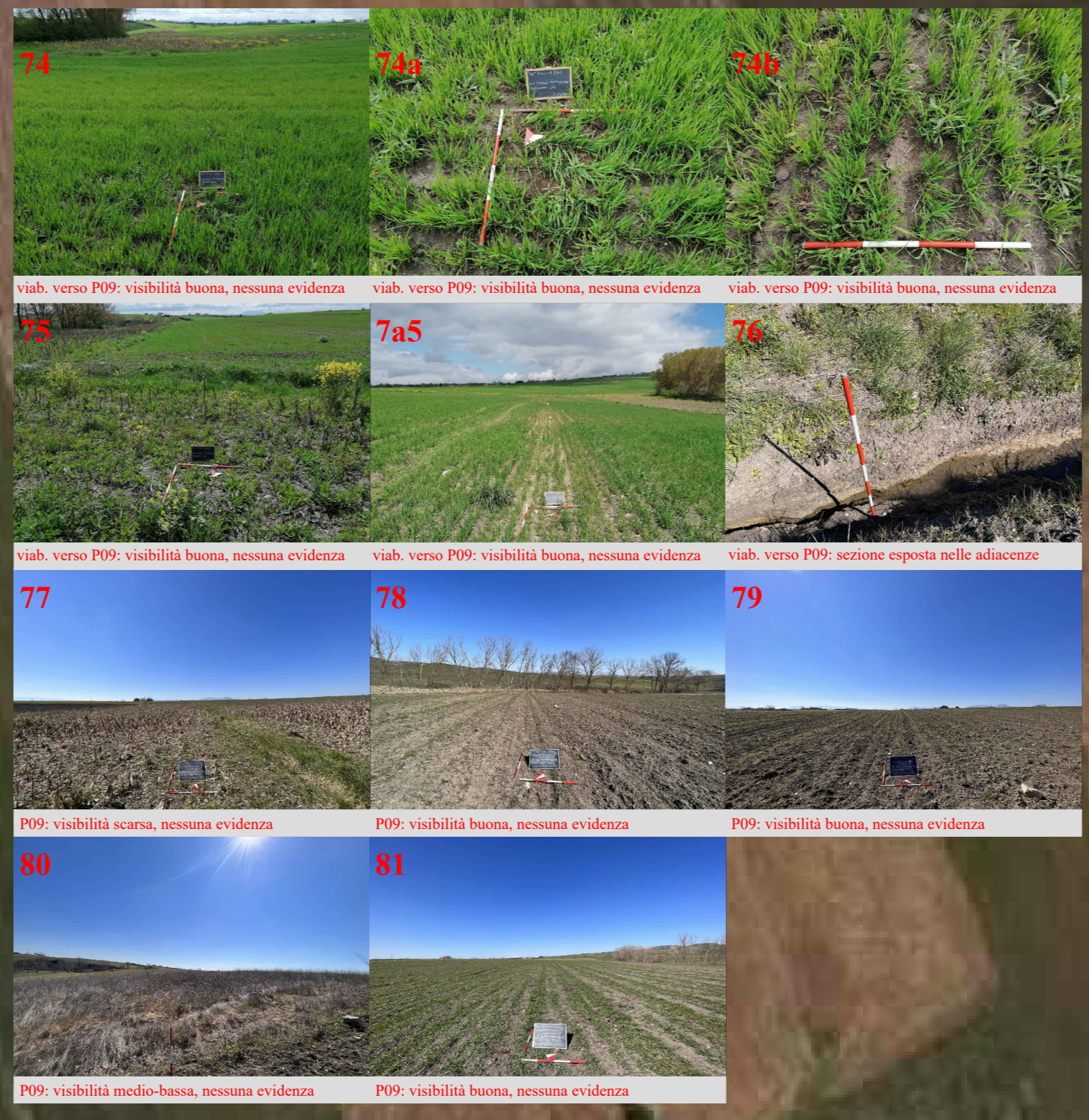
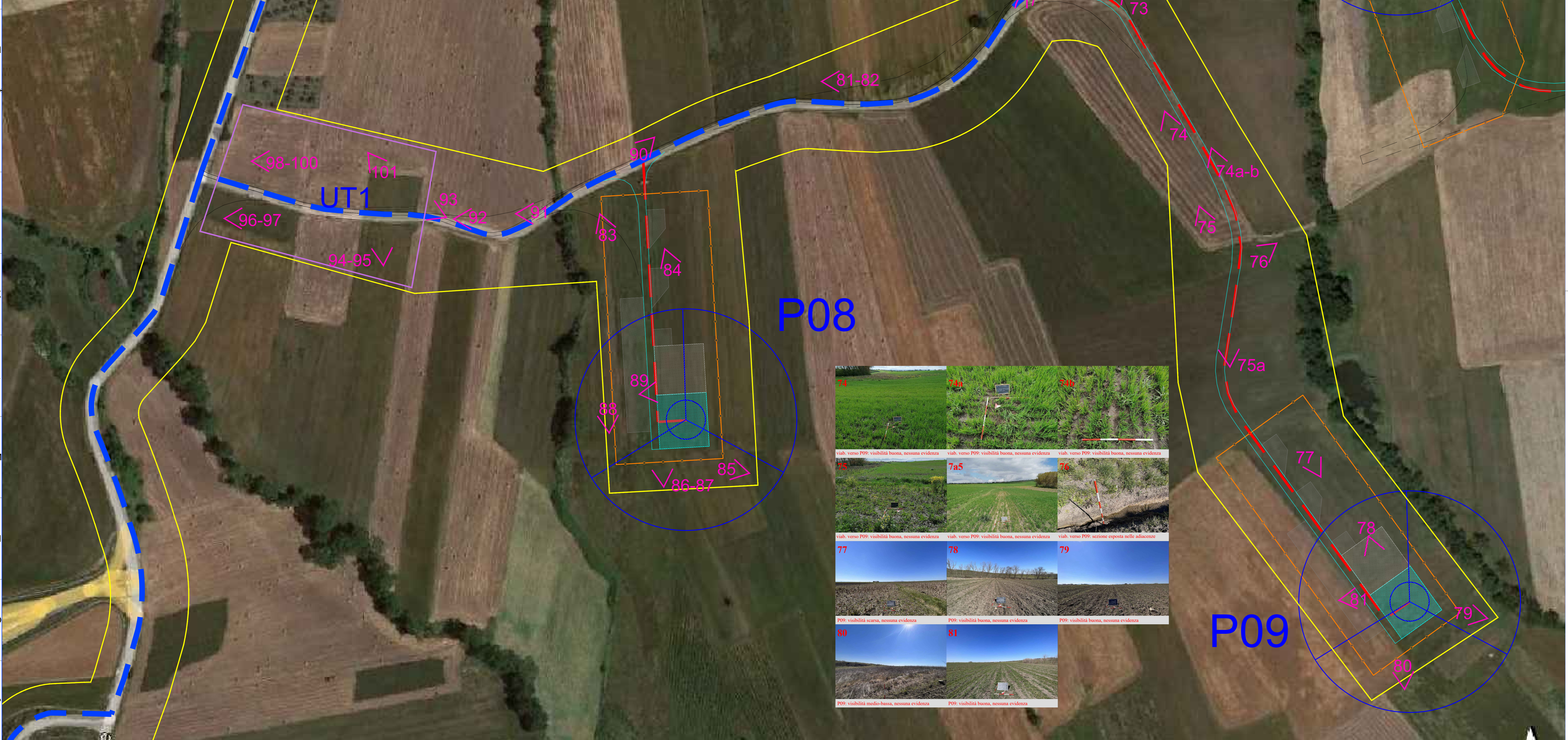
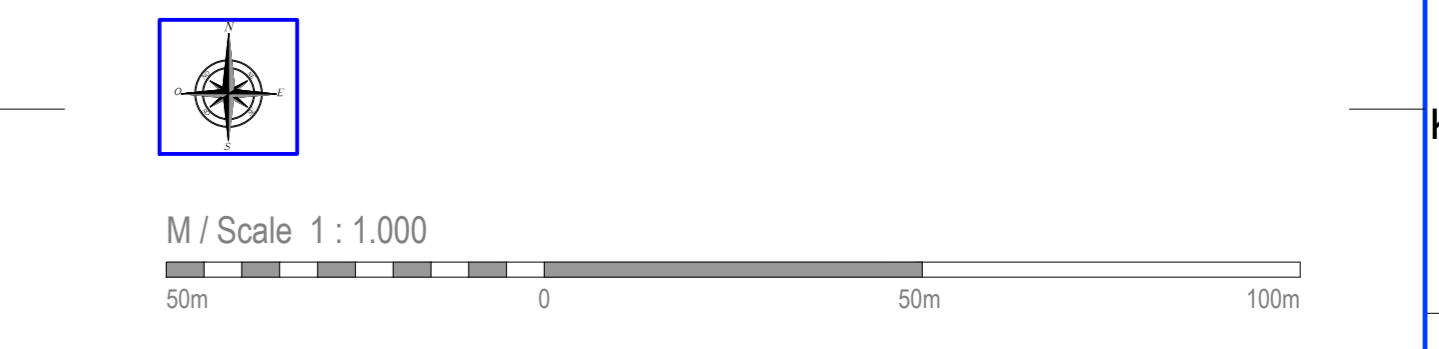


- Legenda opere di Progetto**
- PA00 Aerogeneratori con piazzole
 - Viabilità nuova o da adeguare
 - Cavidotto interrato interno
 - Cavidotto interrato esterno
- Legenda carta della visibilità**
- Punti di ripresa
 - Aree ricognite
 - Unità Topografiche



REGIONE CAMPANIA
PROVINCIA DI BENEVENTO
COMUNE DI PIETRELCINA

REALIZZAZIONE DI UN IMPIANTO PER LA PRODUZIONE DI ENERGIA ELETTRICA DA FONTE EOLICA NEL COMUNE DI PIETRELCINA (BN) DENOMINATO "ANDROMEDA"

PROGETTO DEFINITIVO

VERIFICA PREVENTIVA INTERESSE ARCHEOLOGICO
 Relazione archeologica **R_24.4**

Carta del Survey e della visibilità dei suoli - Tavola 4 di 5

REVISIONI	DATA	DESCRIZIONE	RED. VER. APP. / SCALA
0	01/02/2022	PRIMA EMISSIONE	1:1.000
			CODIFICA: 1-PPD

PROGETTAZIONE: **ENERGY & ENGINEERING S.R.L.** (Logo ES&E)
 Via XXV Luglio, 156
 83044, Stabia (PG)
 P.IVA 0819806047
 Tel./Fax: 082781460
 pec: energyengineering@tin.it

IL PROGETTISTA: **ARCHEO SERVIZI**
 Dott. Antonio Mesica

IL COMMITTENTE: **PLC POWER S.r.l.** (Logo PLC SYSTEM)
 Via dell'Industria, 100
 80011, Anzani (NA)
 P.IVA 019240904