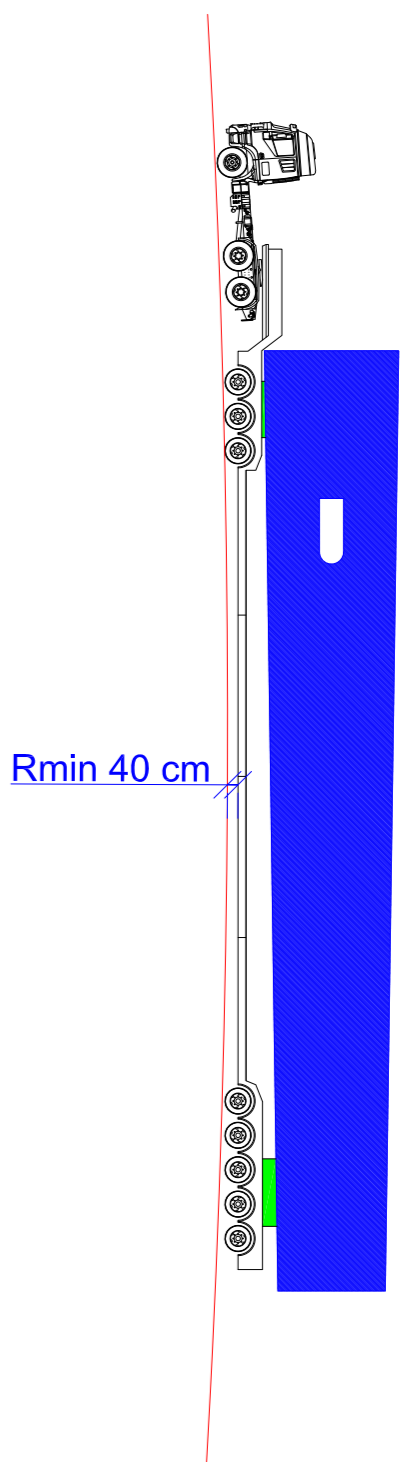
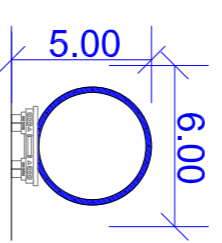


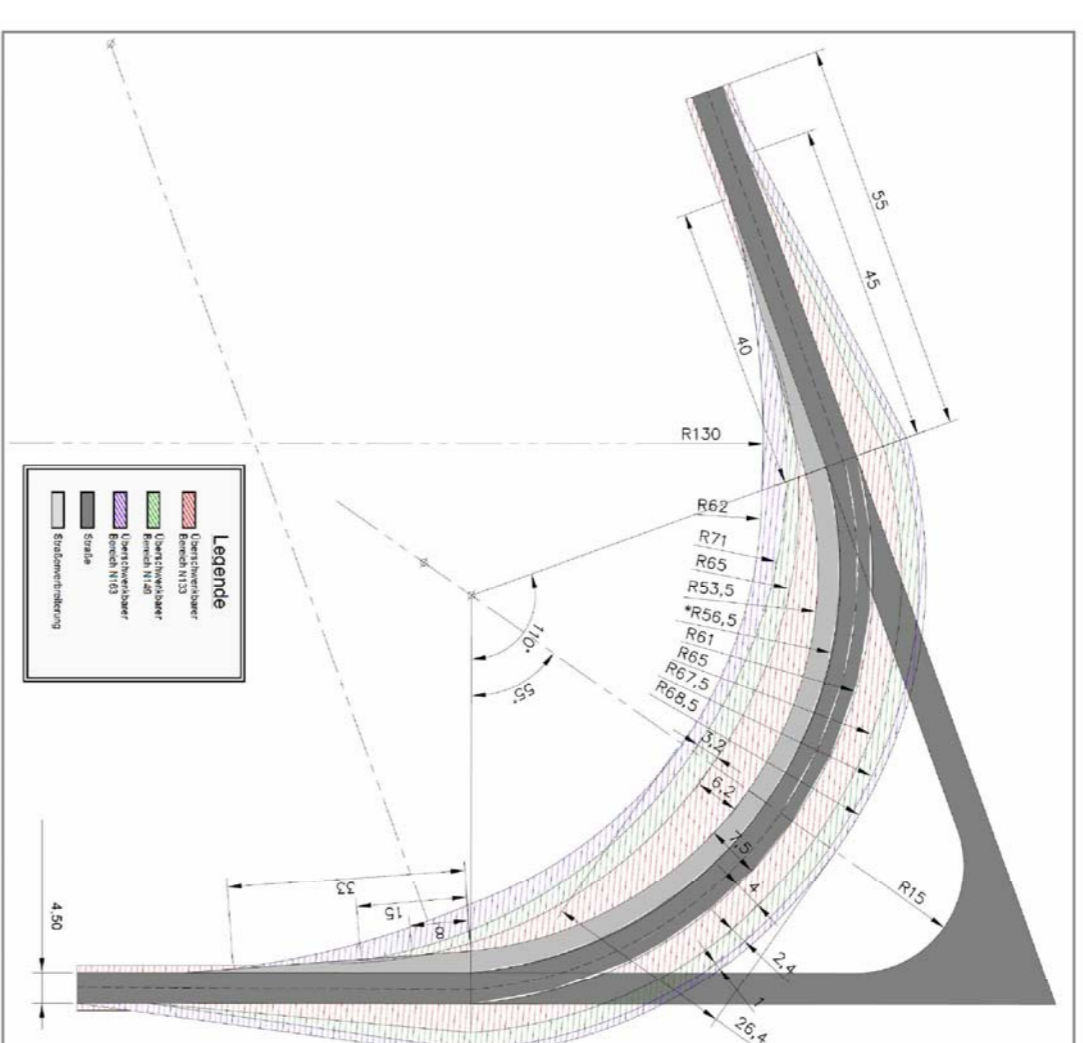
PARTICOLARE RAGGI VERTICALI PER IL TRASPORTO EROGENERATORI



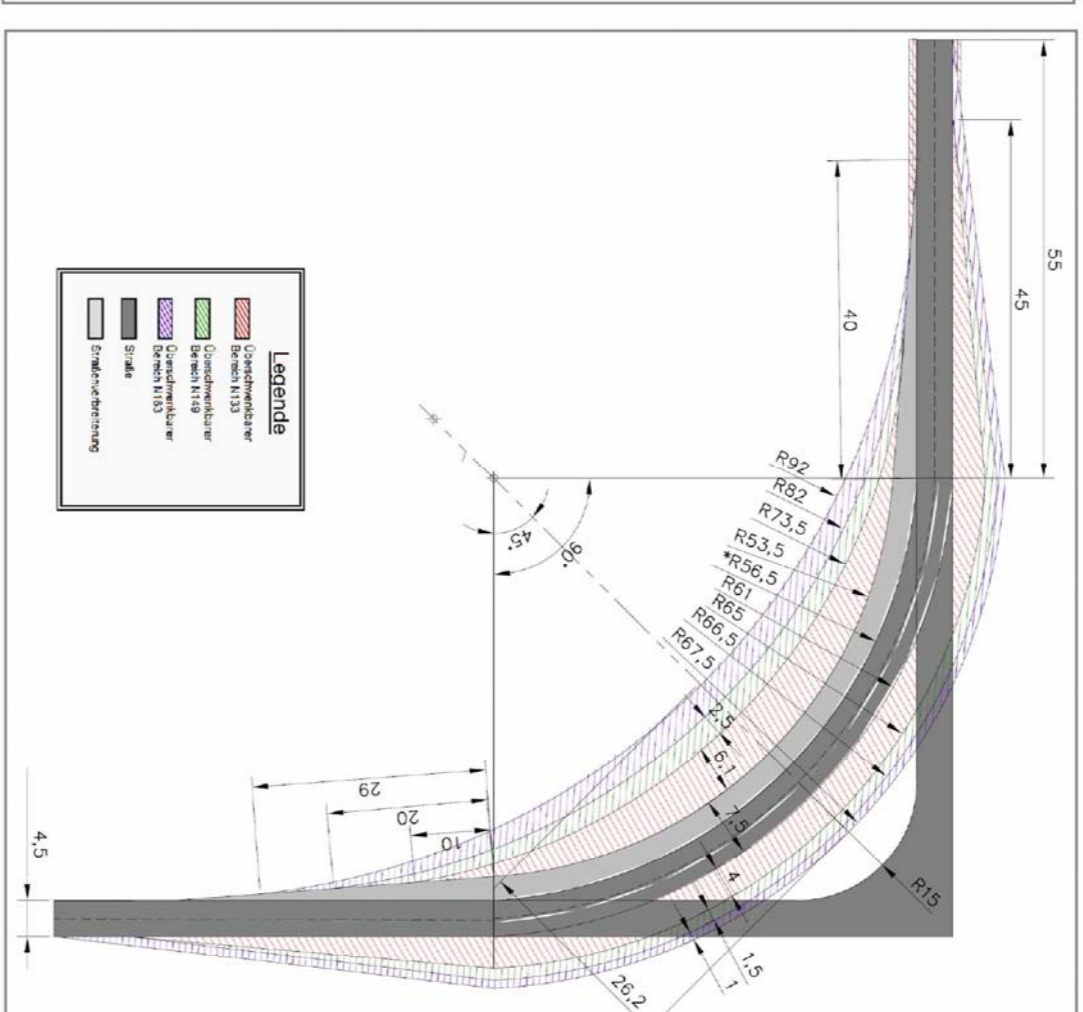
DISTANZE DI SICUREZZA OBBLIGATORIE PER TRASPORTO AEROGENERATORI



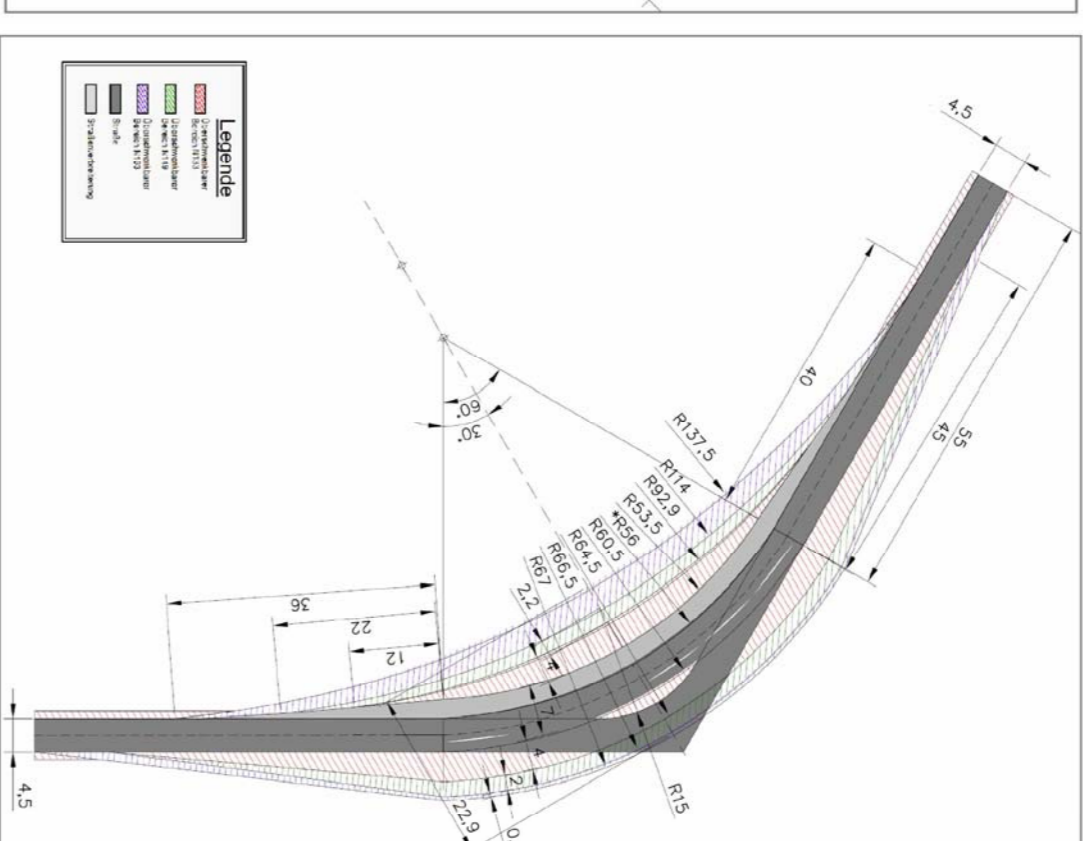
RACCORDI TIPO PER STRADE ADIBITE AL TRANSITO DI MEZZI PESANTI NONCHÉ AI MEZZI ECCEZIONALI PER IL TRASPORTO DEGLI AEROGENERATORI



CON CURVA A 70°

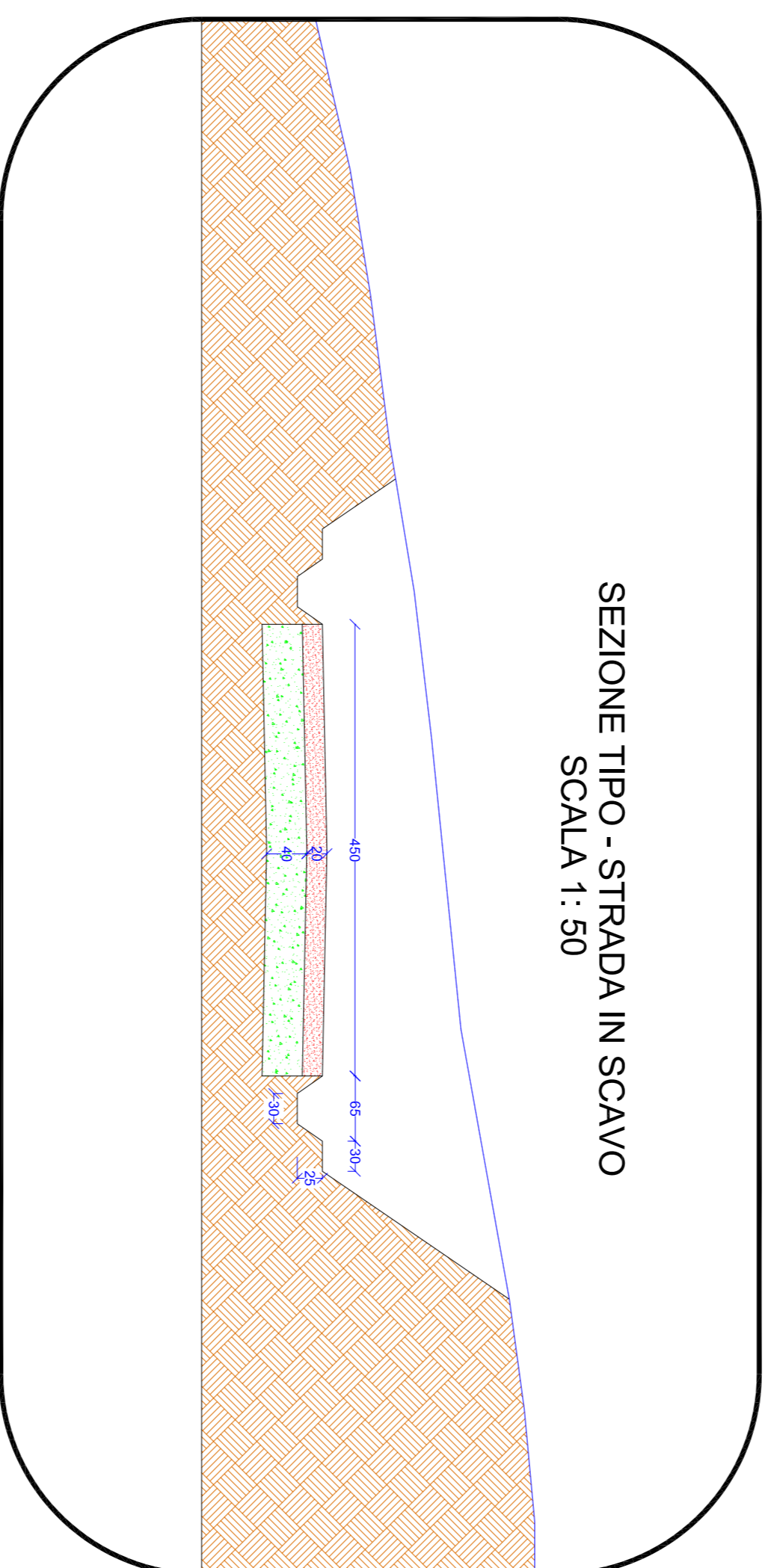


CON CURVA A 90°

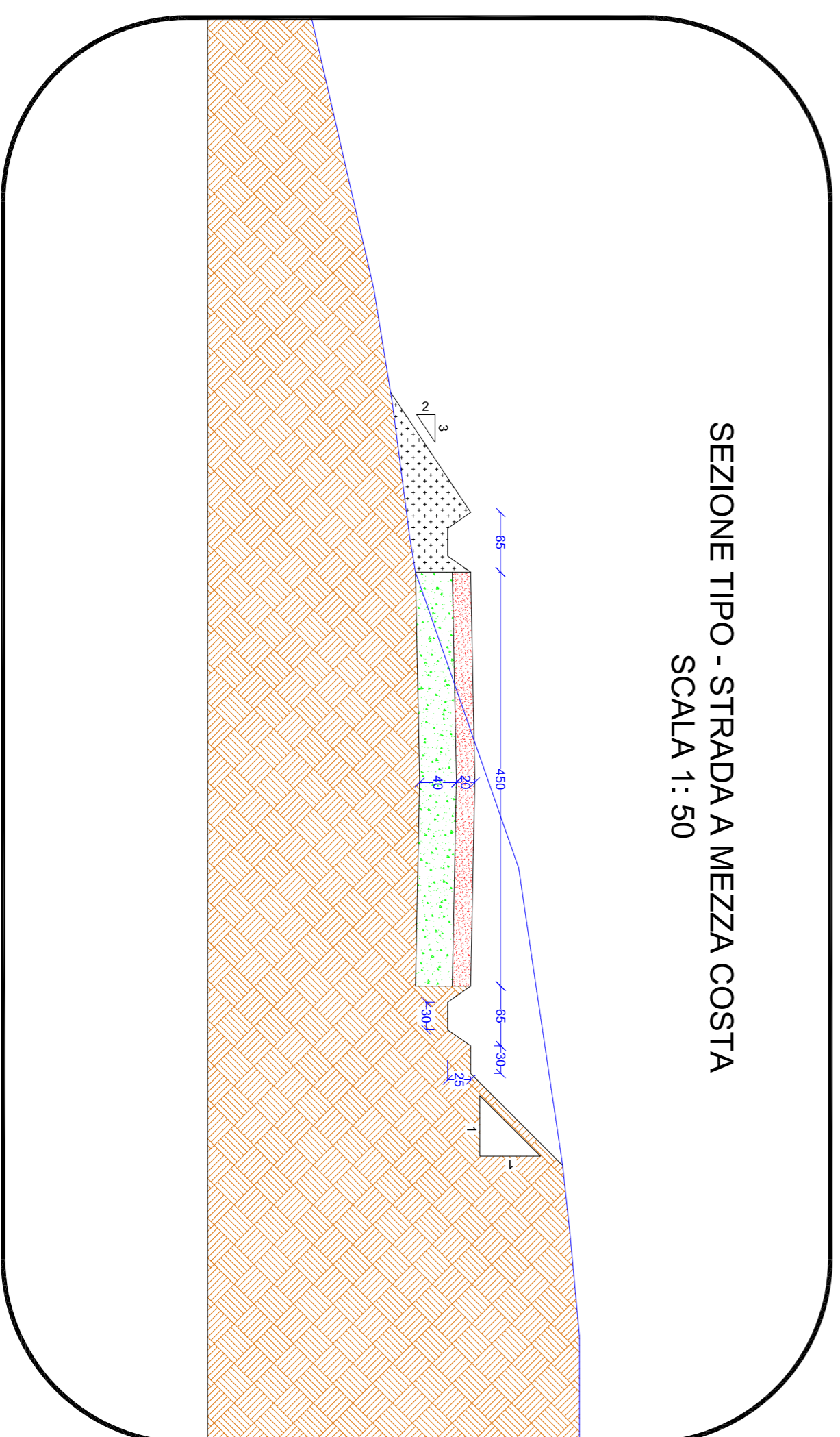


CON CURVA A 120°

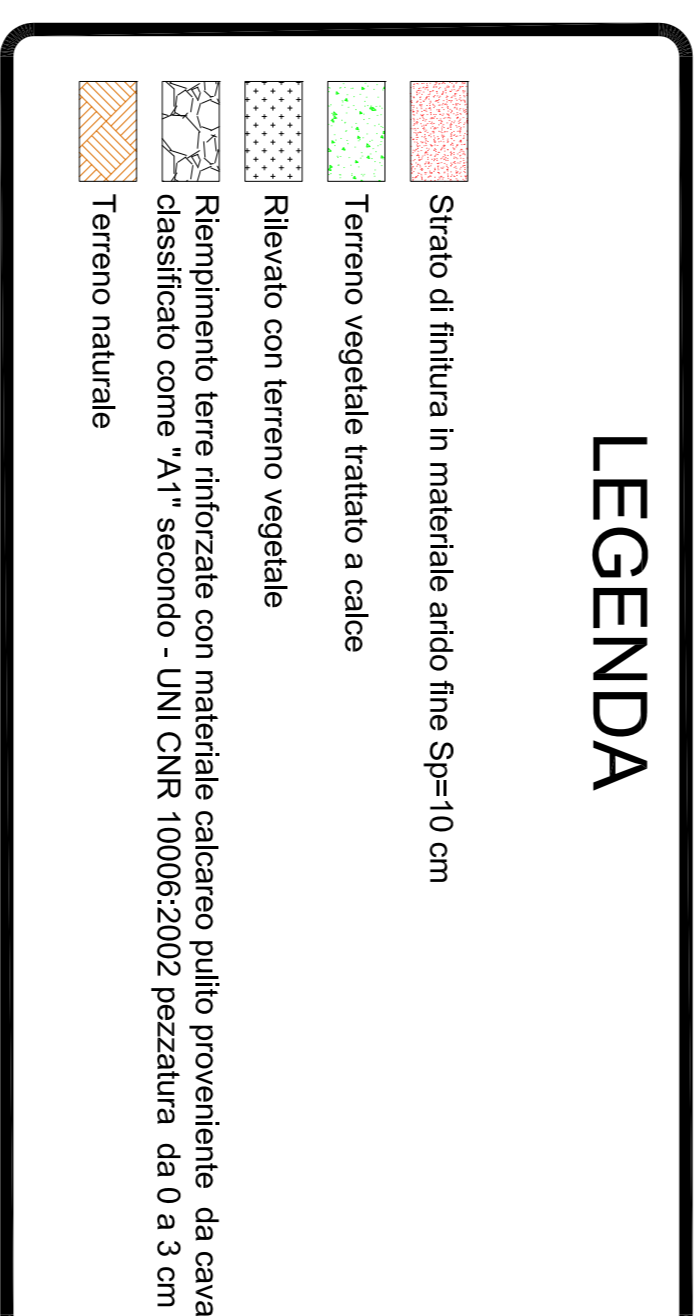
SEZIONE TIPO - STRADA IN SCAVO
SCALA 1:50



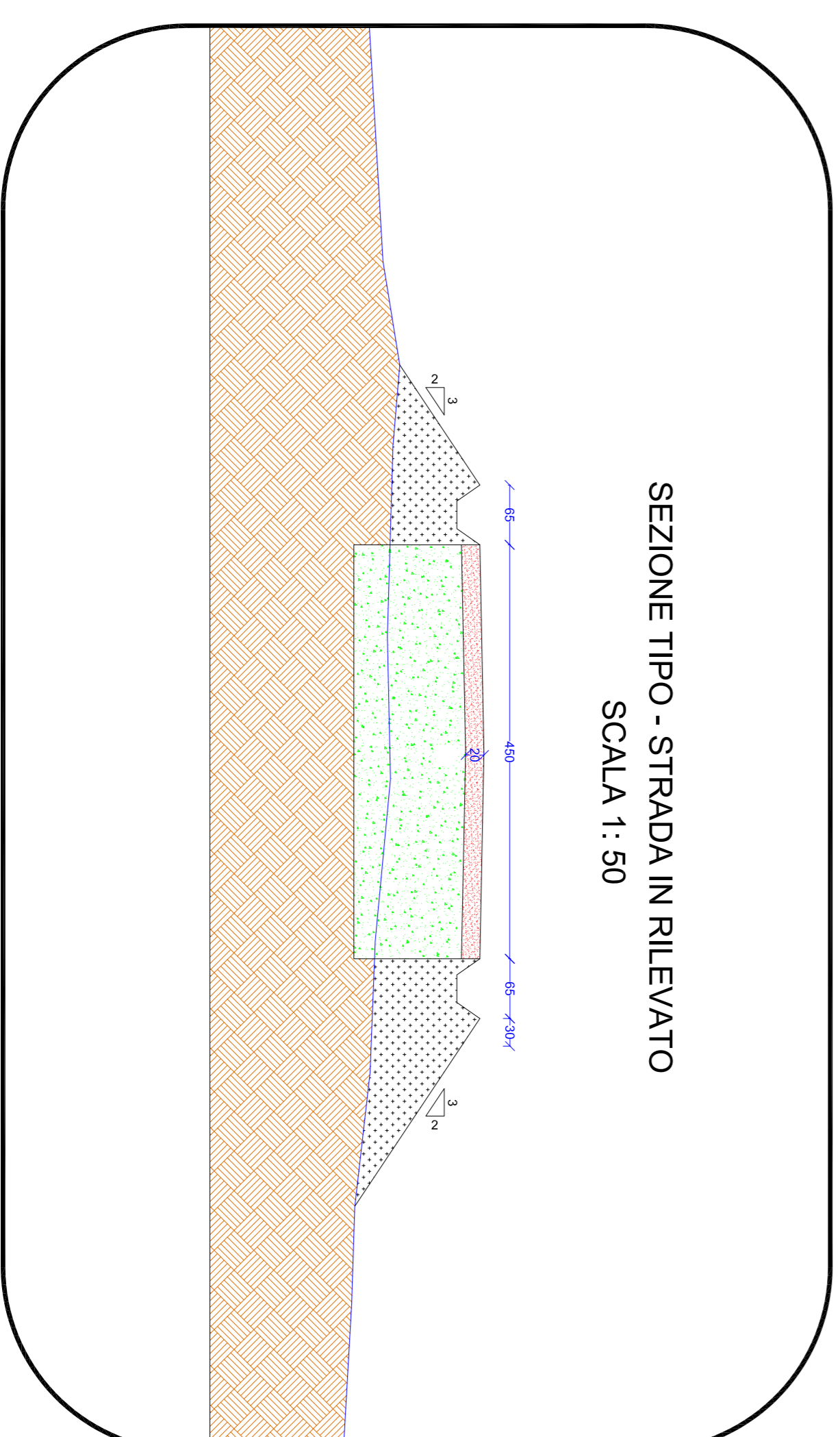
SEZIONE TIPO - STRADA A MEZZA COSTA
SCALA 1:50



LEGENDA



SEZIONE TIPO - STRADA IN RILEVATO
SCALA 1:50



REGIONE CAMPANIA
PROVINCIA DI BENEVENTO
COMUNE DI PIETRELICINA

REALIZZAZIONE DI UN IMPIANTO PER LA PRODUZIONE DI ENERGIA ELETTRICA DA FONTE EOLICA NEL COMUNE DI PIETRELICINA (BN) DENOMINATO "ANDROMEDA"

PROGETTO DEFINITIVO

DETTAGLI COSTRUTTIVI
SEZIONI TIPO VIABILITÀ

D_29.e

REVISIONI	N.	DATA	DESCRIZIONE	REDAZIONE	SCALE	FORMATO ESISTENTE
	1	01/02/2024	EMMISSIONE	VARIE	A1	

ENERGY & ENGINEERING S.R.L.

Via XXIII Aprile 139
83044 - Sancaia (BN)
P.IVA 0393990847
Tel./Fax. 0821/711480
pec: energyengineering@pec.it

Ing. Davide G. Trivelli

PLC Power S.r.l.

Via delle Industrie n. 100
80071 - Acerra (NA)
P.IVA 0512140654