



REGIONE CAMPANIA
PROVINCIA DI BENEVENTO
COMUNE DI PIETRELCINA



REALIZZAZIONE DI UN IMPIANTO PER LA PRODUZIONE
DI ENERGIA ELETTRICA DA FONTE EOLICA NEL
COMUNE DI PIETRELCINA (BN)
DENOMINATO "ANDROMEDA"

PROGETTO DEFINITIVO

MAPPA DI INTERVISIBILITÀ

D_43.1

REVISIONI	N.	DATA	DESCRIZIONE	RED.	VER.	APP.	SCALA:
	1	01/02/2022	PRIMA EMISSIONE				

CODIFICA:

--	--	--	--	--	--	--	--	--	--

PROGETTAZIONE

IL PROGETTISTA



ENERGY & ENGINEERING S.R.L.

Ing. Davide G. Trivelli

Via XXIII Luglio 139

83044 - Bisaccia (AV)

P.IVA 02618900647

Tel./Fax. 0827/81480

pec: energyengineering@legalmail.it



IL COMMITTENTE

PLC Power S.r.l.

Via delle Industrie n. 100

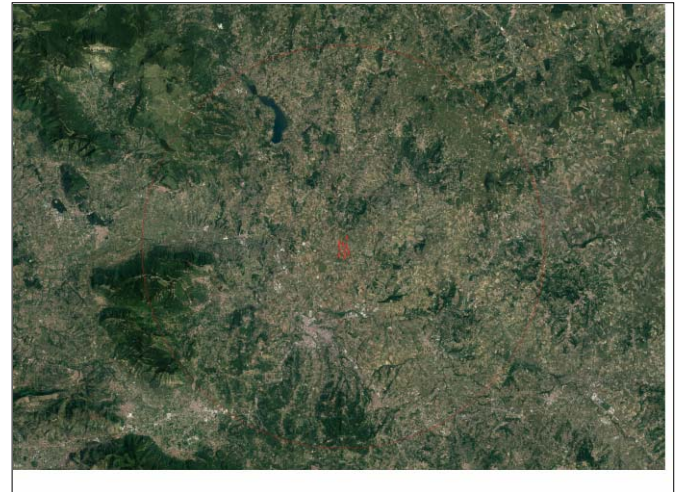
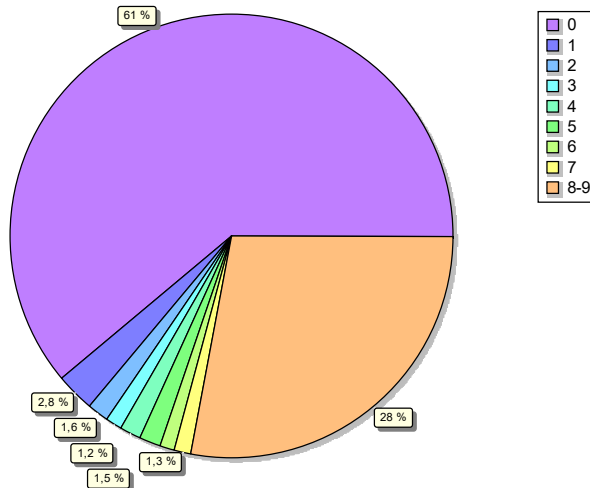
80011- Acerra (NA)

P.IVA 05192140654



ZVI - Riepilogo ZVI standard

Area con un dato numero di turbine visibili



Scala 1:750.000

▲ Nuova WTG

Assunzioni sul calcolo ZVI

Centro del calcolo
Dimensione X dell'area di calcolo
Dimensione Y dell'area di calcolo
Risoluzione del calcolo
Altezza dell'osservatore
Area di calcolo
Punto più alto visibile della WTG
Ostacoli usati:
Oggetto DEM
Oggetti Aree usati nel calcolo
Height of background area type
Nuove WTG utilizzate nel calcolo
WTG preesistenti usate nel calcolo

Geo WGS84 Est: 14,814950° E Nord: 41,202796° N
40.000 m
40.000 m
50 m
1,5 m
160.001 ha
Altezza mozzo + ½ Diametro Rotore
0
Project Wizard Elevation Data Grid (SRTM: Shuttle DTM 1 arc-second)
Project Wizard Roughness Areas (Corine land cover 2006 - 100 m grid)
0,00 m
9
0

Nessuna distanza massima dalla WTG

Risultati ZVI

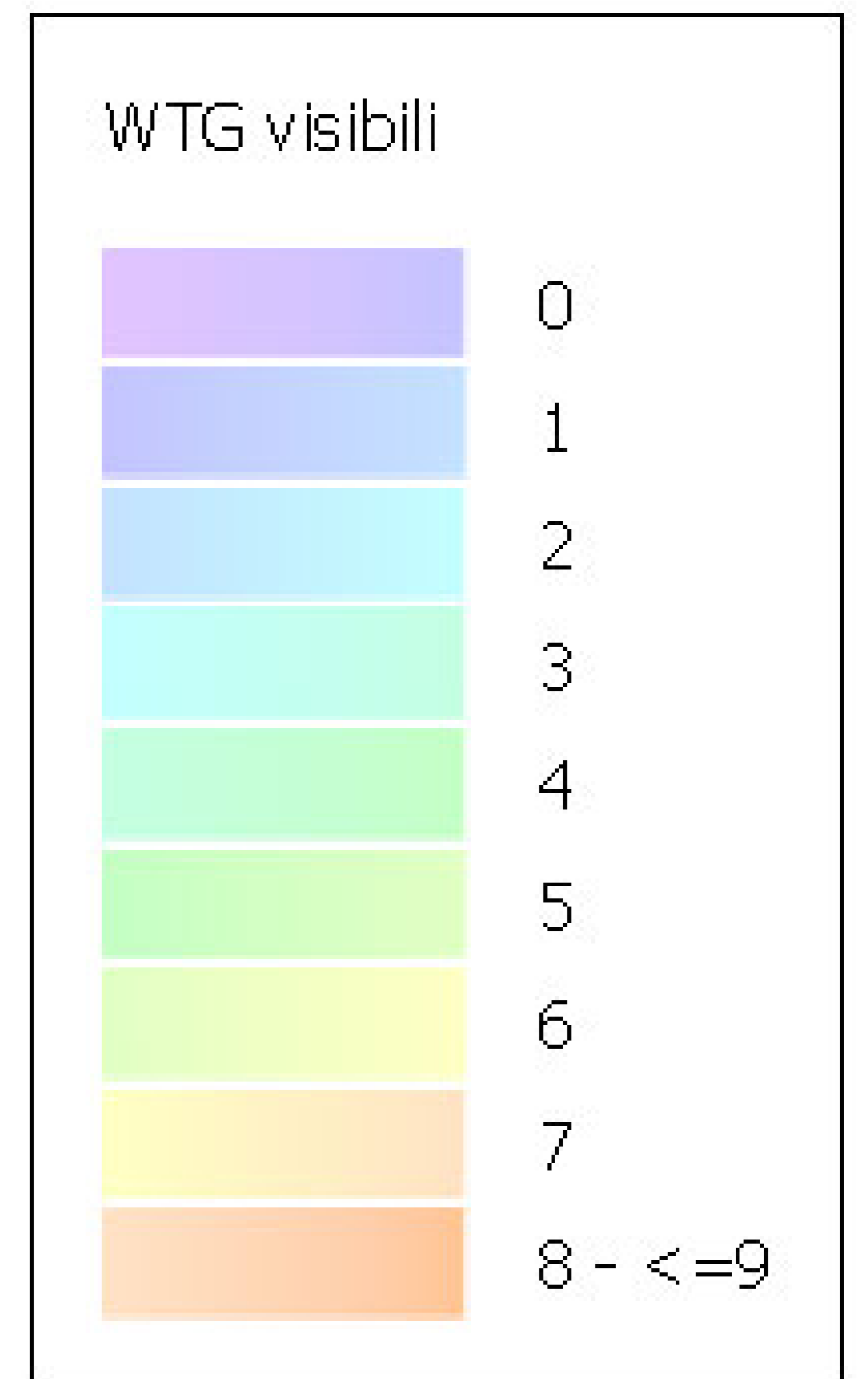
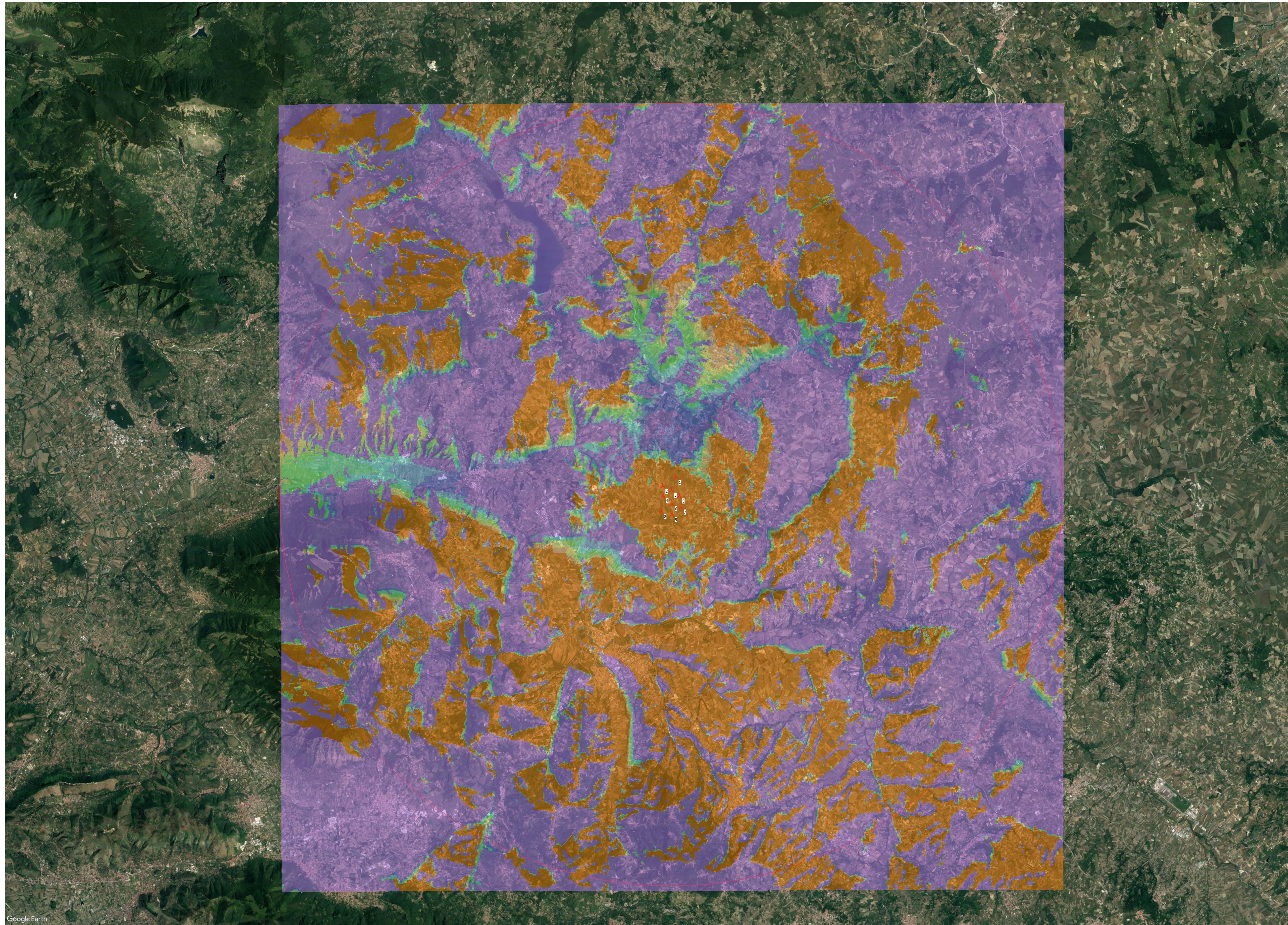
WTG visibili	Area [ha]	Area [%]
0	97.625	61,0
1	4.522	2,8
2	2.576	1,6
3	1.900	1,2
4	2.455	1,5
5	2.481	1,6
6	1.621	1,0
7	2.057	1,3
8	2.233	1,4
9	42.533	26,6

WTG

Valida	Produttore	Tipo generatore	Potenza nominale [kW]	Diametro rotore [m]	Altezza mozzo [m]	Longitude	Latitude	Z [m]
P01	Si	NORDEX	N163/6.X-6.800	6.800	163,0	14,817324° E	41,212112° N	500,3
P02	Si	NORDEX	N163/6.X-6.800	6.800	163,0	14,809379° E	41,208000° N	449,9
P03	Si	NORDEX	N163/6.X-6.800	6.800	163,0	14,814728° E	41,206171° N	433,4
P04	Si	NORDEX	N163/6.X-6.800	6.800	163,0	14,809631° E	41,203578° N	428,1
P05	Si	NORDEX	N163/6.X-6.800	6.800	163,0	14,819459° E	41,203513° N	420,9
P06	Si	NORDEX	N163/6.X-6.800	6.800	163,0	14,815044° E	41,199920° N	396,7
P07	Si	NORDEX	N163/6.X-6.800	6.800	163,0	14,820570° E	41,198470° N	396,5
P08	Si	NORDEX	N163/6.X-6.800	6.800	163,0	14,808483° E	41,196433° N	386,8
P09	Si	NORDEX	N163/6.X-6.800	6.800	163,0	14,815034° E	41,195020° N	382,1

Progetto:

intervisibilità



ZVI - Mappa Riepilogo ZVI standard

Utente autorizzato:

Energy & Engineering S.r.l.

Via XXIII Luglio 139

IT-83044 Bisaccia

0 1 2 3 4 km

Mappa: Google Earth overlay Map 005 , Scala di stampa 1:75.000, Centro mappa Geo WGS84 Est: 14,814950° E Nord: 41,202796° N

 Nuova WTG