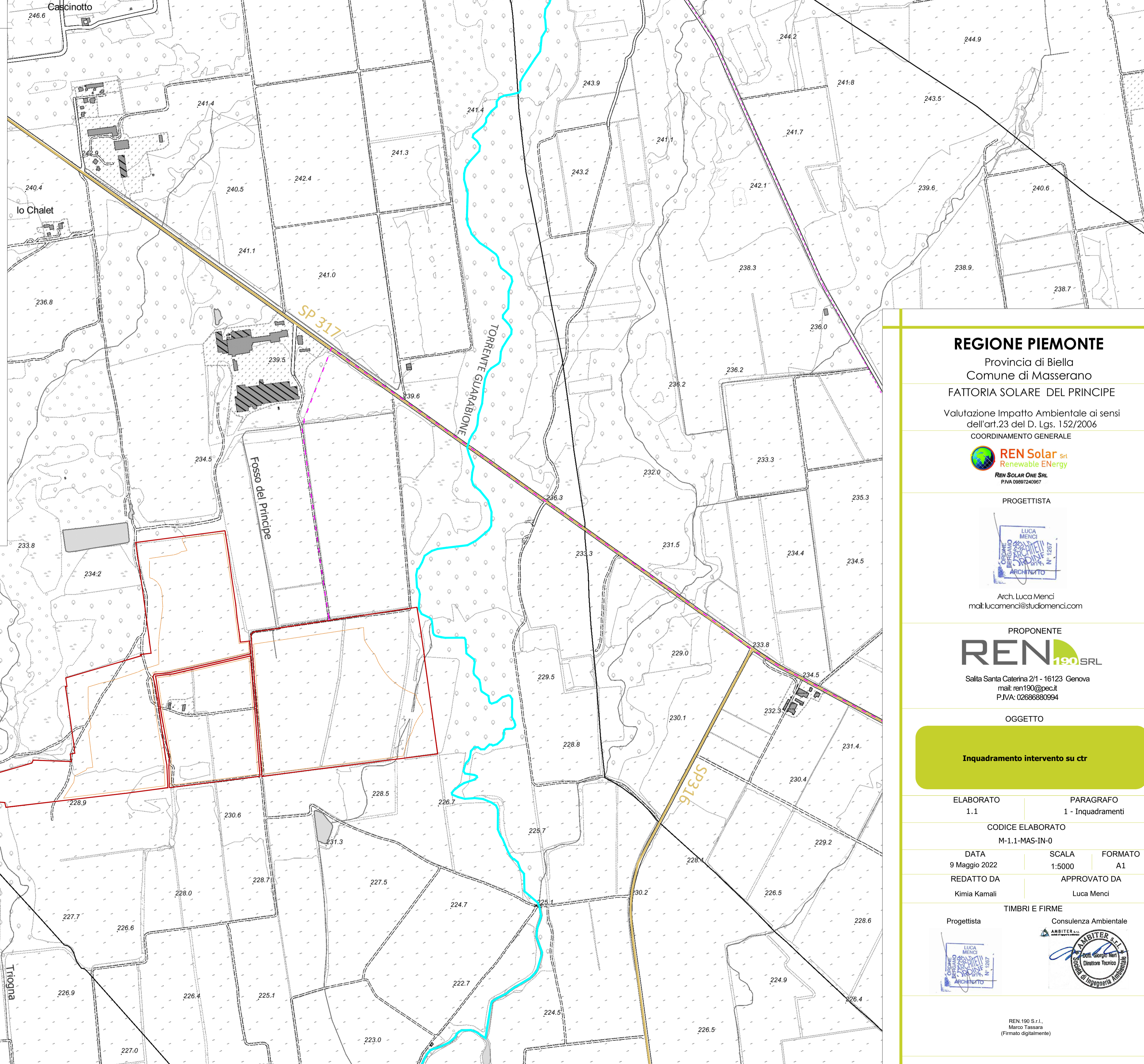
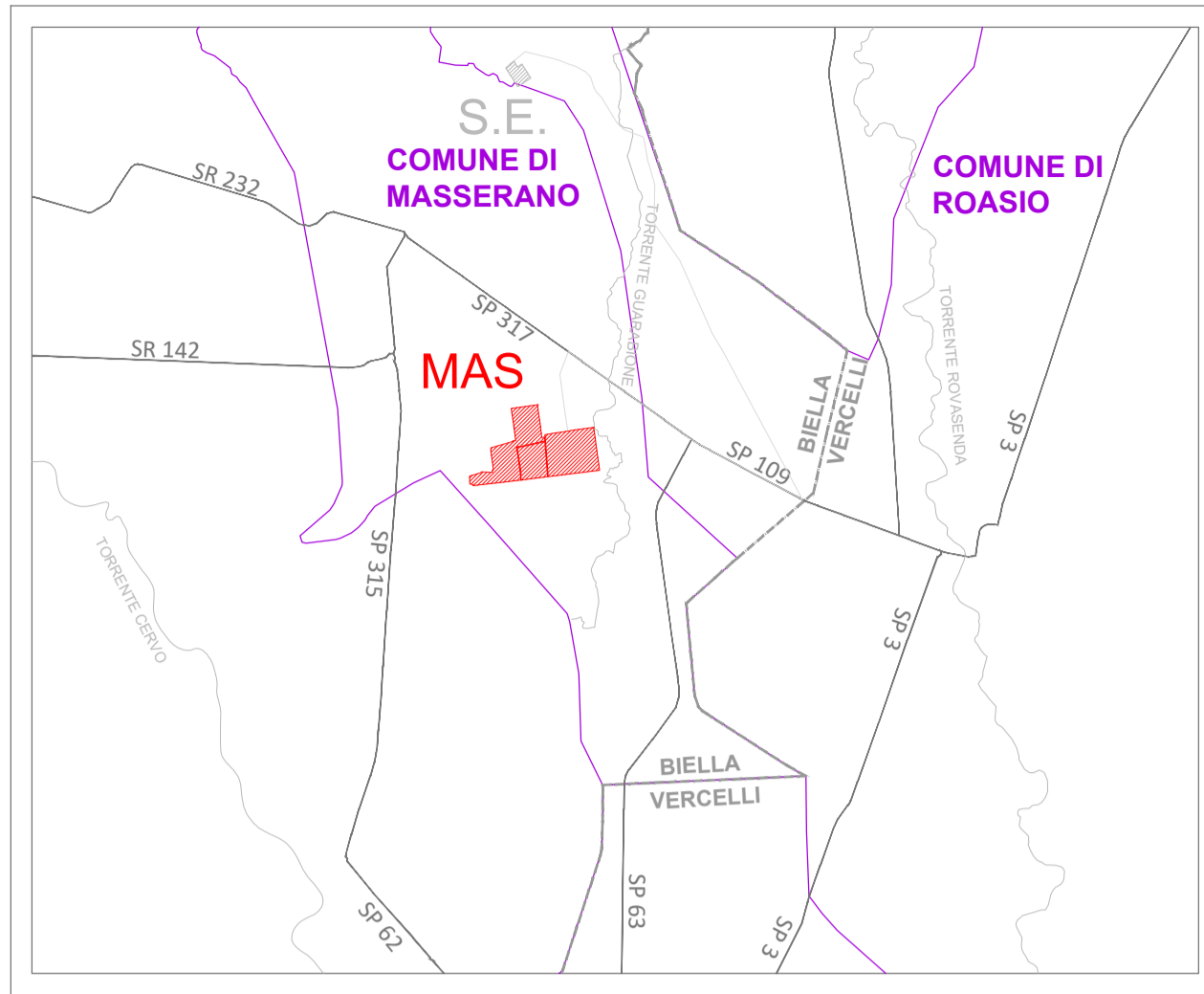
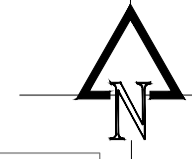


KEY PLAN



LEGENDA

-  Aree di proprietà
-  Aree di progetto
-  Viabilità principale
-  Corso d'acqua
-  Cavidotti AT in progetto

REGIONE PIEMONTE

Provincia di Biella
Comune di Masserano
FATTORIA SOLARE DEL PRINCIPE

Valutazione Impatto Ambientale ai sensi dell'art.23 del D. Lgs. 152/2006
COORDINAMENTO GENERALE



PROGETTISTA



Arch. Luca Mencì
mail: lucamenci@studiomenci.com

PROPONENTE



Salita Santa Caterina 2/1 - 16123 Genova
mail: ren190@pec.it
P.IVA: 02686800994

OGGETTO

Inquadramento intervento su ctr

ELABORATO 1.1	PARAGRAFO 1 - Inquadramenti
------------------	--------------------------------

CODICE ELABORATO
M-1.1-MAS-IN-0

DATA 9 Maggio 2022	SCALA 1:5000	FORMATO A1
-----------------------	-----------------	---------------

REDATTO DA Kimia Kamali	APPROVATO DA Luca Mencì
----------------------------	----------------------------

TIMBRI E FIRME



REN 190 S.r.l.,
Marco Tassara
(Firmato digitalmente)