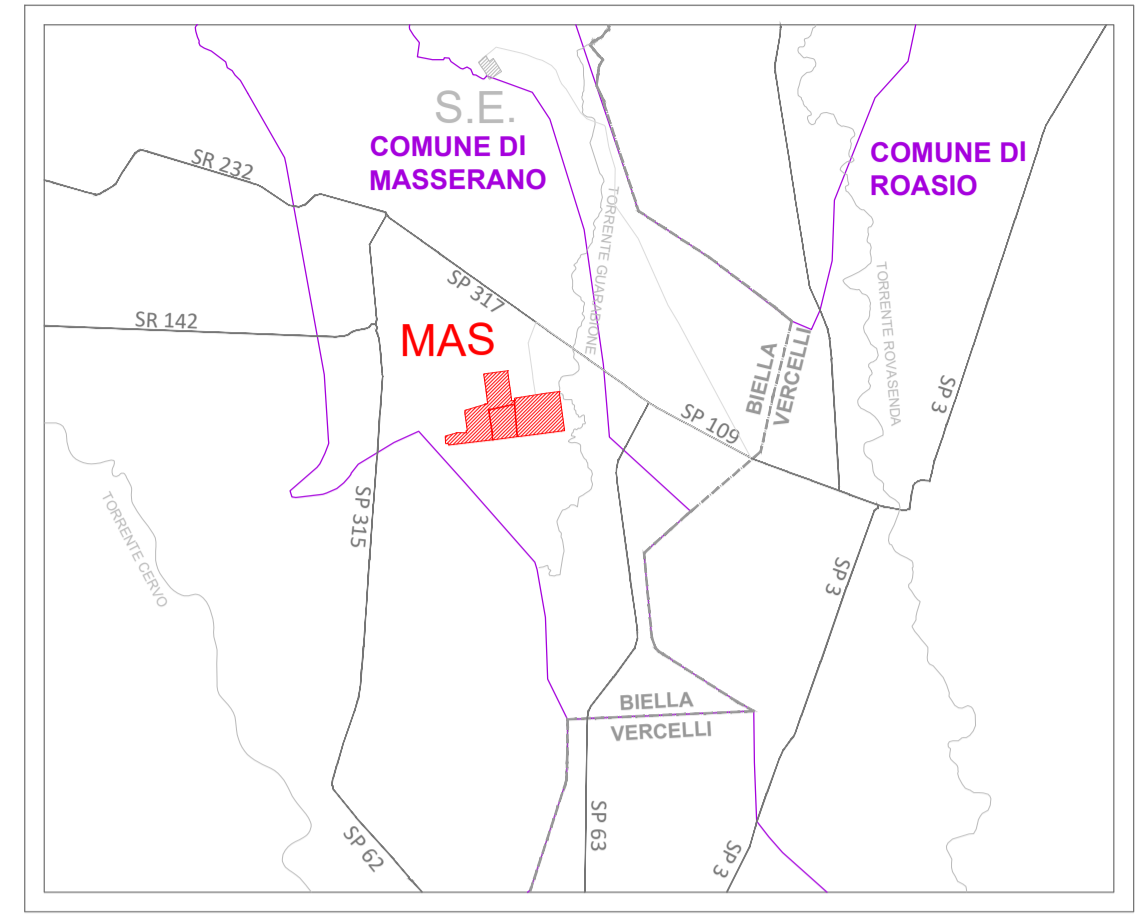





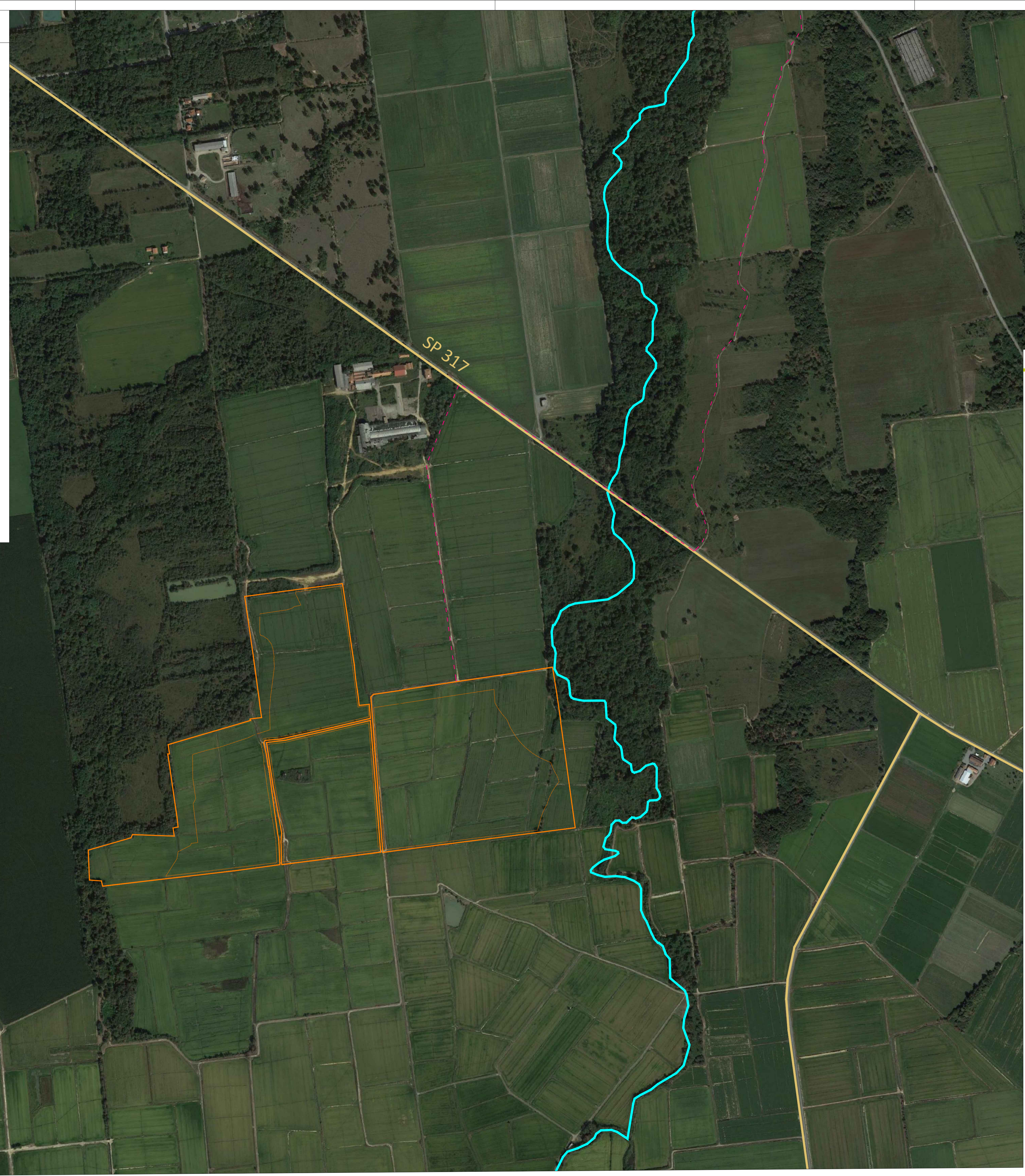


KEY PLAN



LEGENDA

-  Aree di proprietà
-  Aree di progetto
-  Viabilità principale
-  Corso d'acqua
-  Cavidotti AT in progetto



REGIONE PIEMONTE

Provincia di Biella
Comune di Masserano

FATTORIA SOLARE DEL PRINCIPE

Valutazione Impatto Ambientale ai sensi dell'art.23 del D. Lgs. 152/2006
COORDINAMENTO GENERALE



PROGETTISTA



Arch. Luca Menci
mail: lucamenci@studiomenci.com

PROPONENTE



Salita Santa Caterina 2/1 - 16123 Genova
mail: ren190@pec.it
P.IVA: 02686880994

OGGETTO

Inquadramento intervento su ortofoto

ELABORATO 1.2 PARAGRAFO 1 - Inquadramenti

CODICE ELABORATO
M-1.2-MAS-IN-0

DATA 9 Maggio 2022 SCALA 1:5000 FORMATO A0

REDATTO DA Kimia Kamali APPROVATO DA Luca Menci

Progettista Consulenza Ambientale



REN 190 S.r.l.,
Marco Tassara
(Firmato digitalmente)