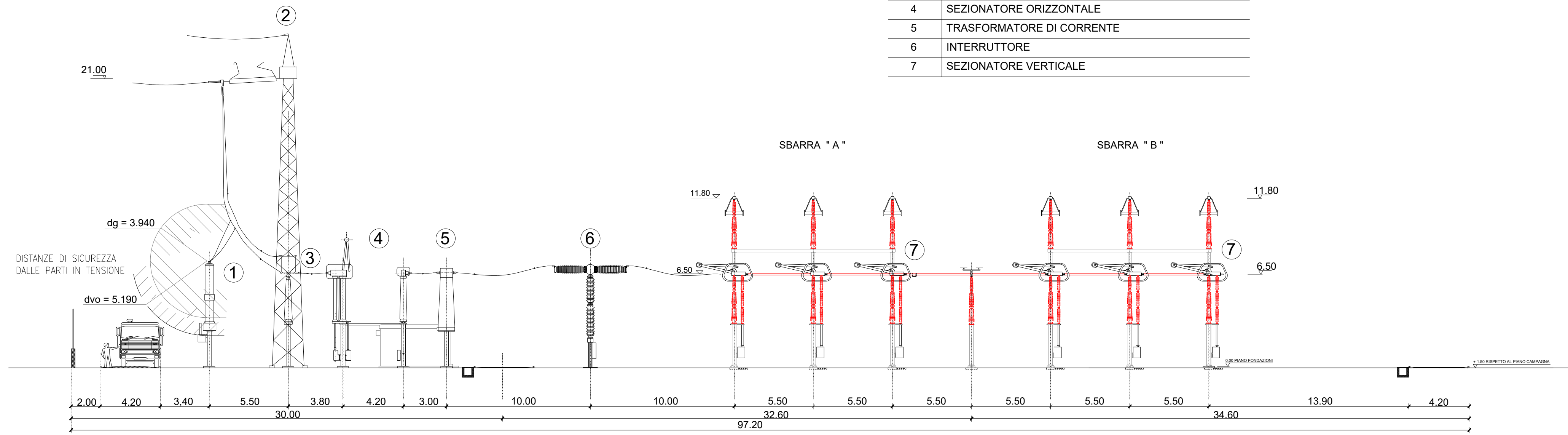


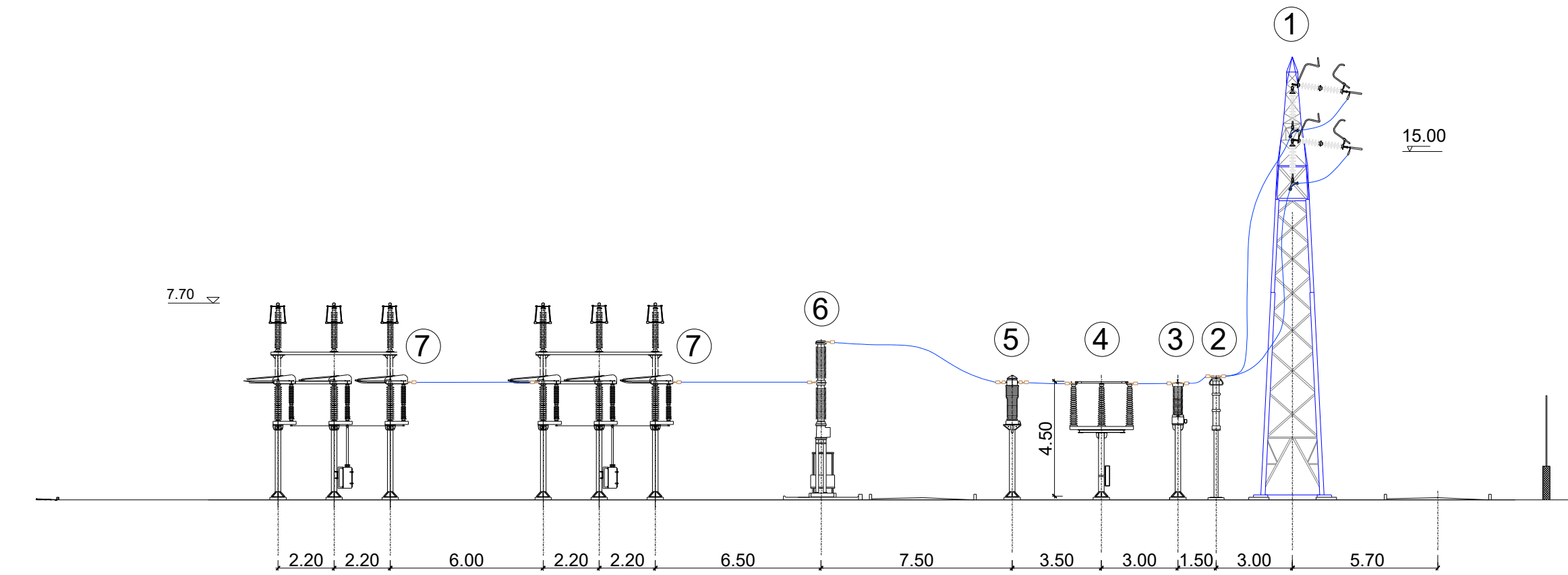
Sezione Linea aerea 380 kV



ELENCO APPARCCHIATURE LINEA AEREA 380 kV

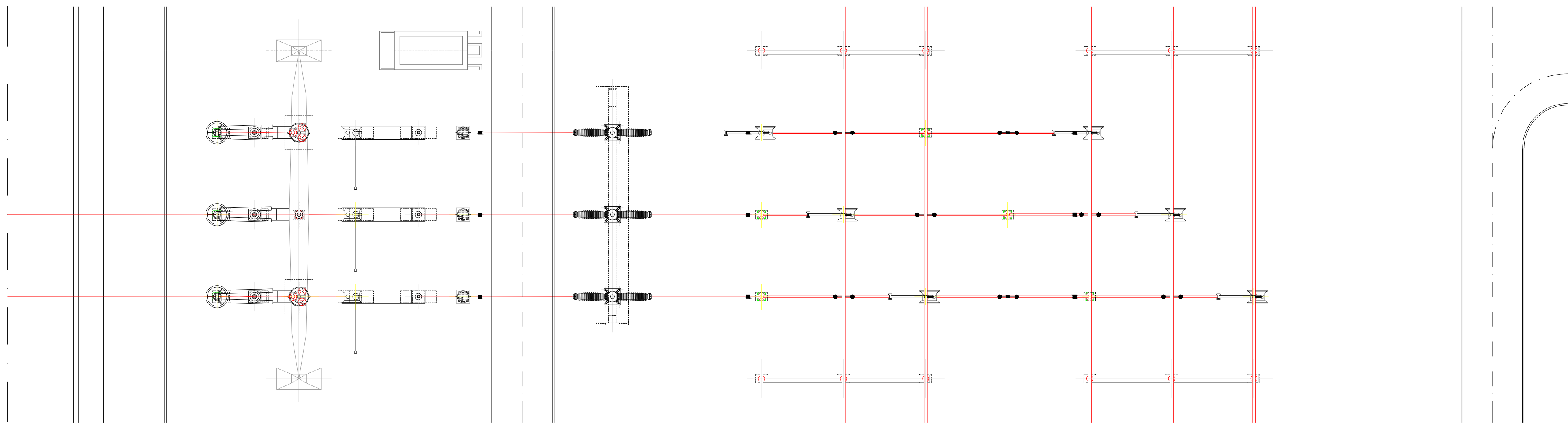
ID	Descrizione
1	SCARICATORE
2	PORTALE LINEA AEREA
3	TRASFORMATORE DI TENSIONE CAPACITIVO - CAN BOC
4	SEZIONATORE ORIZZONTALE
5	TRASFORMATORE DI CORRENTE
6	INTERRUTTORE
7	SEZIONATORE VERTICALE

Sezione Linea aerea 150 kV

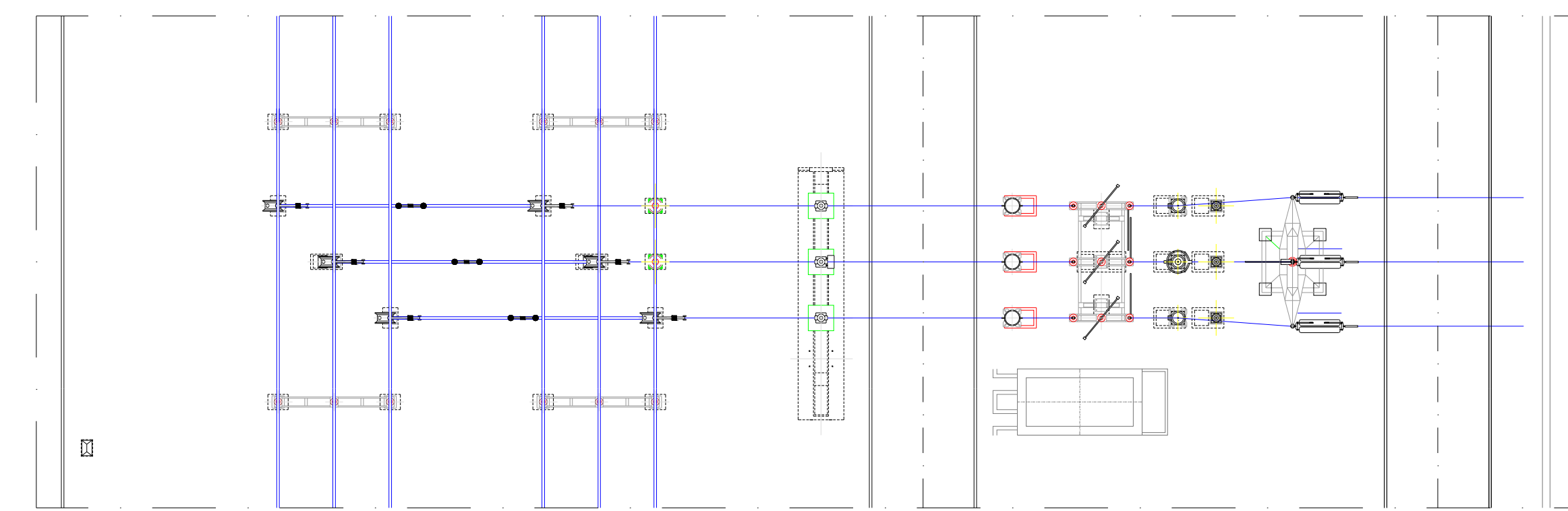


ELENCO APPARCCHIATURE LINEA AEREA 150 kV

ID	Descrizione
1	PORTALE LINEA AEREA
2	SCARICATORE
3	TRASFORMATORE DI TENSIONE CAPACITIVO - CAN BOC
4	SEZIONATORE ORIZZONTALE
5	TRASFORMATORE DI CORRENTE
6	INTERRUTTORE
7	SEZIONATORE VERTICALE



Stralcio pianta elettromeccanica stazione elettrica "Cancello 380" - Linea aerea 380 kV



Stralcio pianta elettromeccanica stazione elettrica "Cancello 380" - Linea aerea 150 kV



REGIONE CAMPANIA  
 PROVINCIA DI CASERTA  
 COMUNE DI CANCELLO ARNONE

PROGETTO PER LA REALIZZAZIONE DI UNA SE RTN DI TRASFORMAZIONE 380/150KV CON RACCORDI AEREI ALLA LINEA 380KV "PATRIA-GARIGLIANO"

StarEnergia srl  
 sede legale Via Francesco Giordani n. 42  
 800122 Napoli IVA 05789401216 PEC: [starenergia@pec.it](mailto:starenergia@pec.it)

SEZIONI STALLO LINEA AEREA 380 kV e 150 kV

PROGETTISTI	PROPONENTE	SCALA
 INSE s.r.l. Viale Michelangelo, 71 800129 Napoli Tel.+39 0815797998 mail: <a href="mailto:tecnico.inse@gmail.com">tecnico.inse@gmail.com</a>	CAMPANIA SOLARE s.r.l. sede legale Via F. Giordani n. 42 800122 Napoli Tel.+39 081 060 7743 Fax:+39 081 060 7876 Res+ NA1051228 - G.F. e P.IVA 03700581219 mail: <a href="mailto:campaniasolare@starenergia.com">campaniasolare@starenergia.com</a> PEC: <a href="mailto:campaniasolare@pecdita.com">campaniasolare@pecdita.com</a> Cod. Univoco SRU082D	1:200
		TAVOLA
		AS245-ET25-D

Revisioni e coordinamento: ing. Roberto Caldera

Rev.	Data:	Redattore :
Rev. 01	20/07/2021	INSE Srl
Rev. 02	Marzo 2022	INSE Srl
Rev. 03	Ottobre 2022	INSE Srl