

LEGENDA

Pericolosità Idraulica

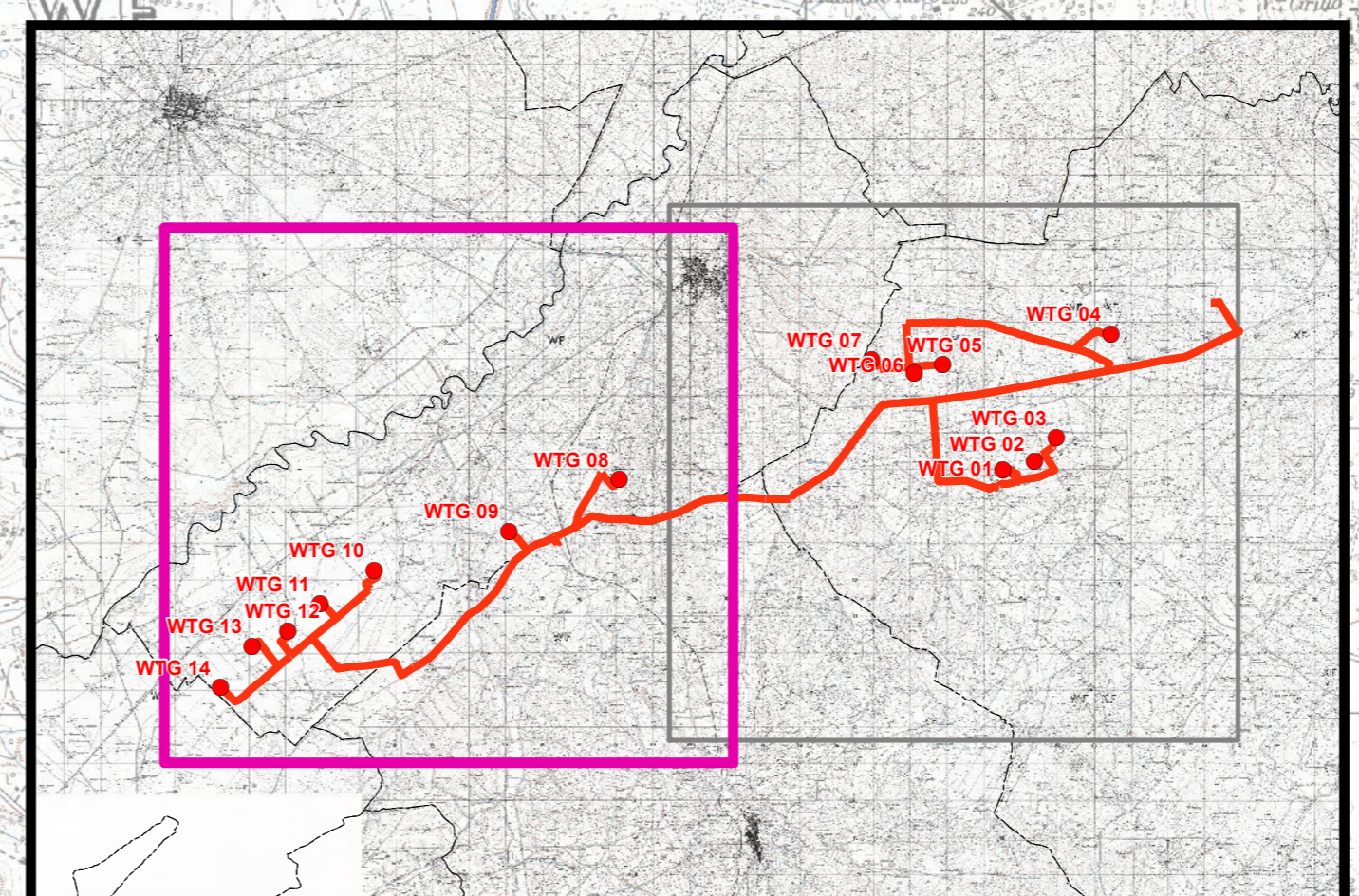
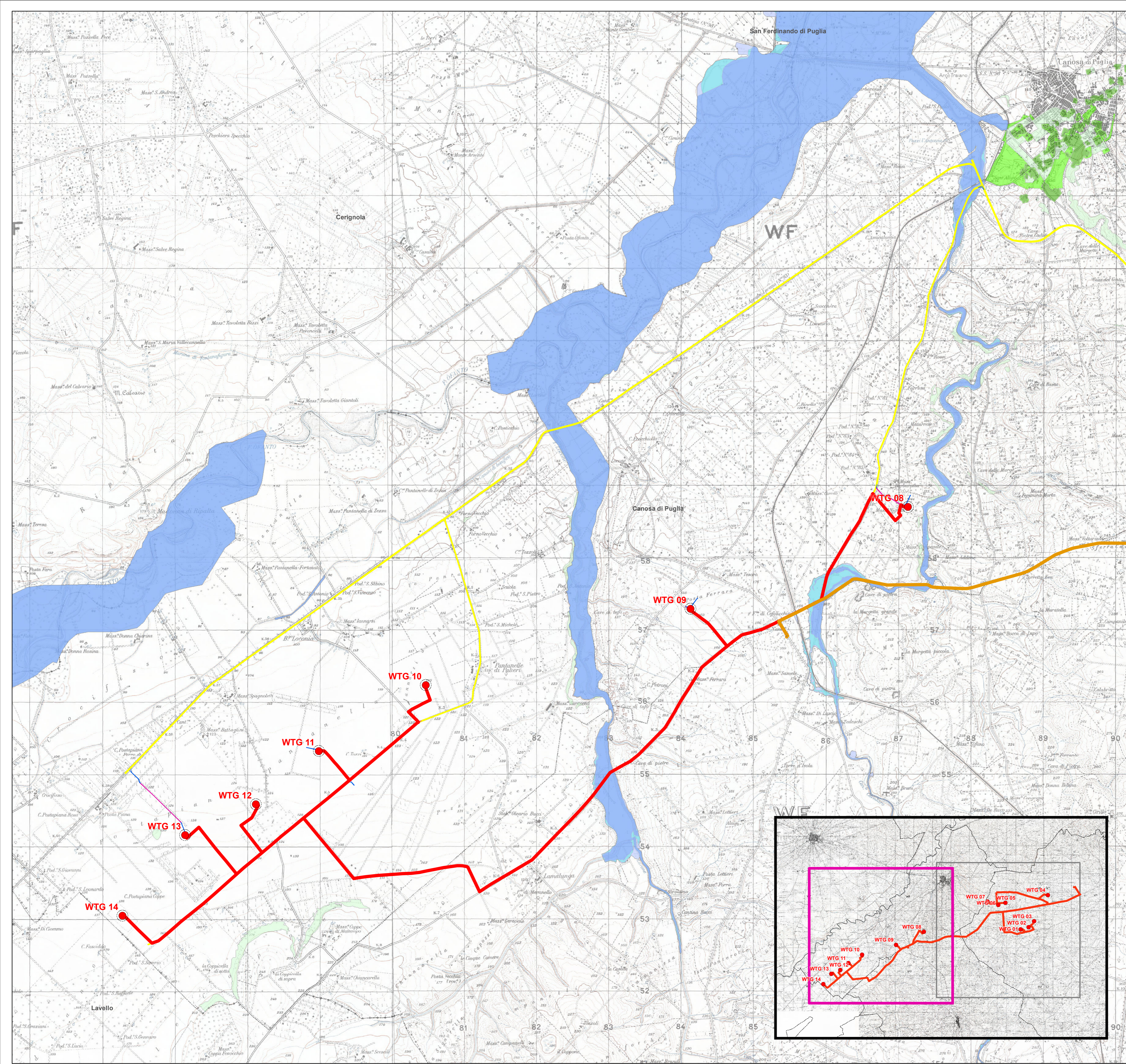
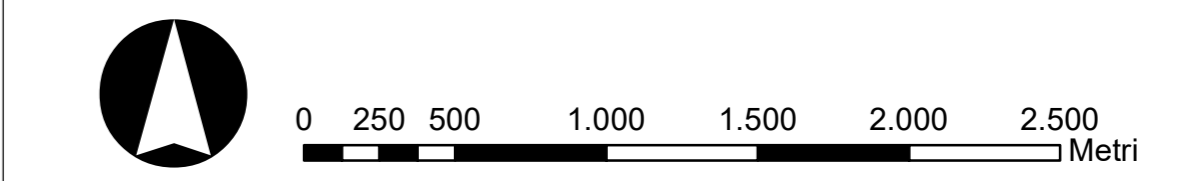
- Alta pericolosità
- Bassa pericolosità
- Media Pericolosità

Pericolosità geomorfologica

- media e moderata (PG1)
- media e moderata (PG2)
- elevata (PG3)

INTERVENTI IN PROGETTO

- Aerogeneratore
- Area spazzata
- Cabina di raccolta
- Cavidotto MT esterno
- Cavidotto MT interno
- Pista da adeguare
- Pista da creare
- Pista idonea
- Sottostazione Elettrica



REGIONE PUGLIA

Provincia di BAT (Barletta-Andria-Trani)
CANOSA DI PUGLIA E ANDRIA

OGGETTO

PROGETTO PER LA REALIZZAZIONE DI UN IMPIANTO EOLICO
NEL COMUNE DI CANOSA DI PUGLIA E ANDRIA IN LOCALITA'
POSTA PIANA E RIVERA

COMITENTE

Q-ENERGY RENEWABLES 2 S.r.l.

Via Vitor Pisani, 89 - 20124 Milano (MI)
PEC: q-energyrenewables2r@legalmail.it
P.IVA: 12490070963

PROGETTAZIONE

Codice Commessa PHEEDRA: 22_05_EO_CNS

PHEEDRA S.r.l. Via Lago di Nemi, 90
74121 - Taranto
Tel. 099.7722302 - Fax 099.9870285
e-mail: info@pheedra.it - web: www.pheedra.it

Direttore Tecnico: **Dott. Ing. Angelo Micolucci**

ORDINE INGEGNERI PROVINCIA TARANTO

Dott. Ing. **MICOLUCCI Angelo** Sezione A

n° 1851 Civile Ambientale
Industriale
Informazione

	1	Novembre 2022	PRIMA EMISSIONE	MS	AM	VS
REV	DATA	ATTIVITA'	REDATTO	VERIFICATO	APPROVATO	

OGGETTO DELL'LABORATO

INQUADRAMENTO SU P.A.I.

FORMATQ	SCALA	SEC	CODICE DOCUMENTO	PROG	REV	NOME FILE	FOGLI
A1	1:25.000	CNS	AMB TAV	058	01	CNS-AMBTAV-058_01	1 di 2

LEGENDA

Pericolosità Idraulica

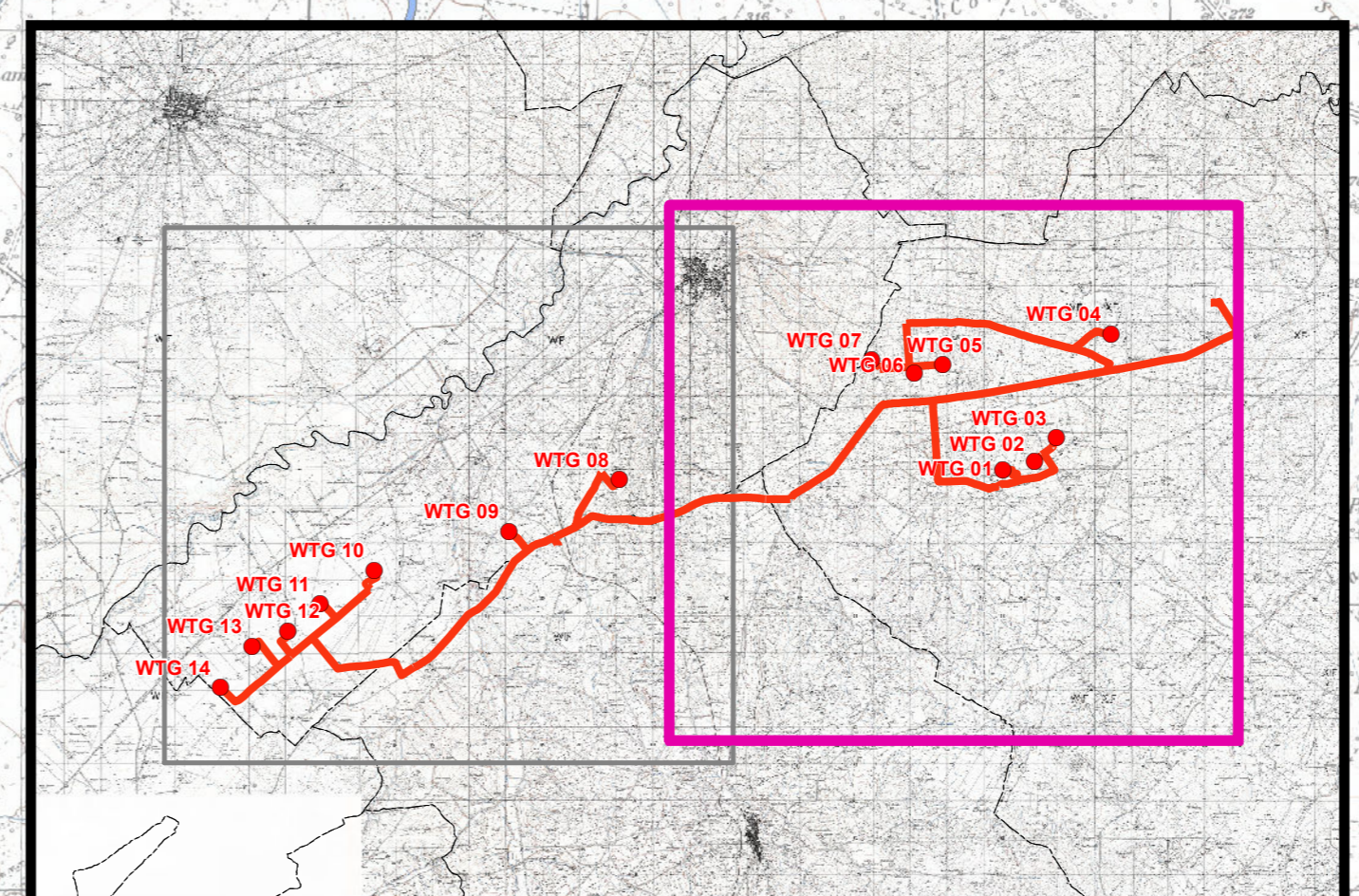
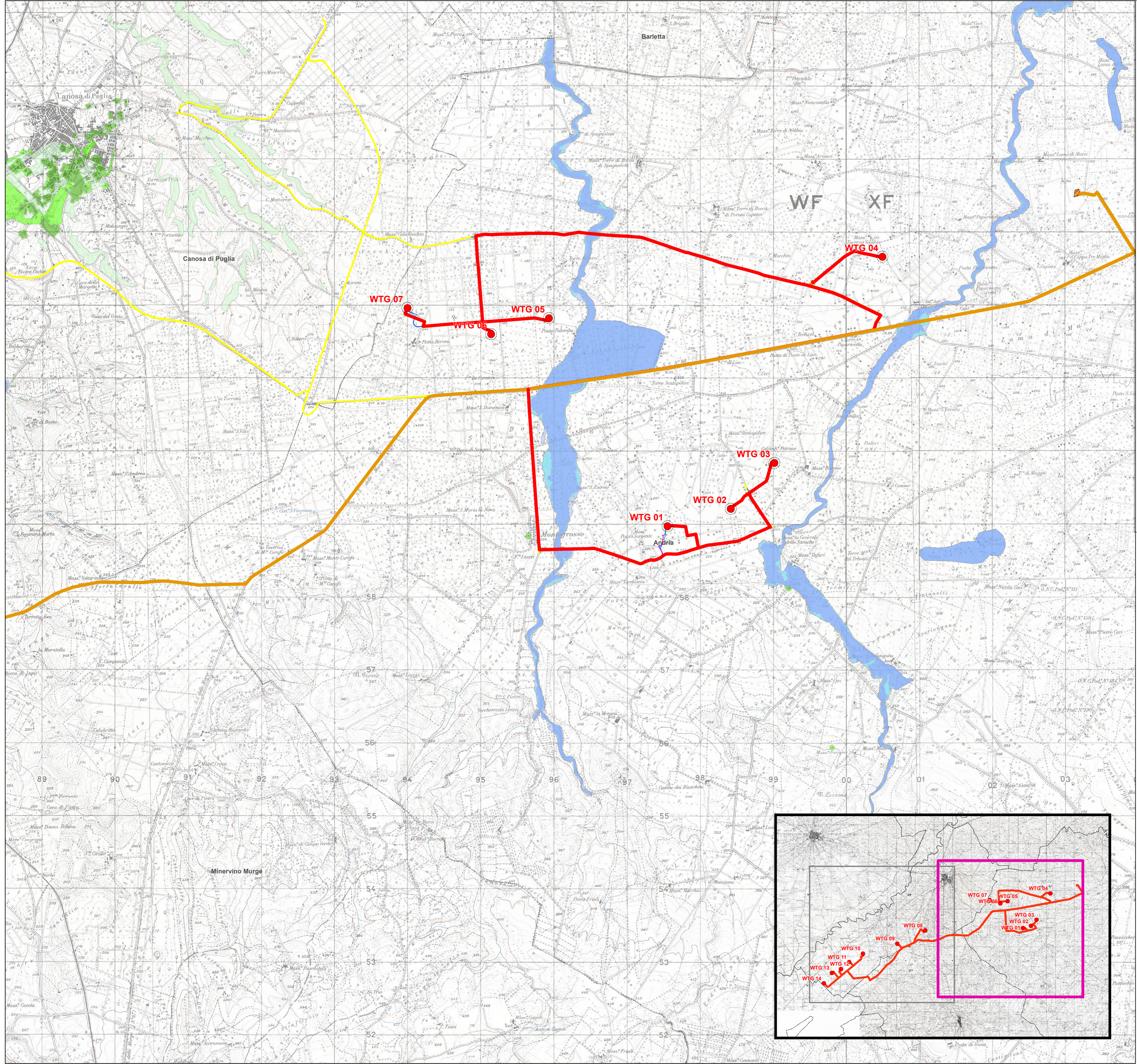
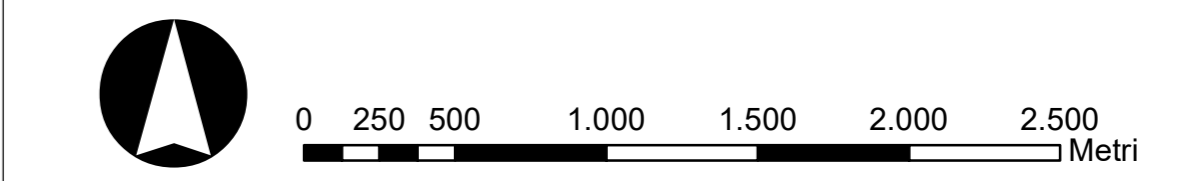
- Alta pericolosità
- Bassa pericolosità
- Media Pericolosità

Pericolosità geomorfologica

- media e moderata (PG1)
- media e moderata (PG2)
- elevata (PG3)

INTERVENTI IN PROGETTO

- Aerogeneratore
- Area spazzata
- Cabina di raccolta
- Cavidotto MT esterno
- Cavidotto MT interno
- Pista da adeguare
- Pista da creare
- Pista idonea
- Sottostazione Elettrica



REGIONE PUGLIA

Provincia di BAT (Barletta-Andria-Trani)
CANOSA DI PUGLIA E ANDRIA

OGGETTO

PROGETTO PER LA REALIZZAZIONE DI UN IMPIANTO EOLICO NEL COMUNE DI CANOSA DI PUGLIA E ANDRIA IN LOCALITA' POSTA PIANA E RIVERA

COMMITTENTE

Q-ENERGY RENEWABLES 2 S.r.l.
Via Vitor Pisani, 89 - 20124 Milano (MI)
PEC: q-energyrenewables2s@legalmail.it
P.IVA: 12490070963

PROGETTAZIONE

Codice Commessa PHEEDRA: 22_06_EO_CNS

PHEEDRA S.r.l. Via Lago di Nemi, 90
74121 - Taranto
Tel. 099.7722302 - Fax 099.9870285
e-mail: info@pheedra.it - web: www.pheedra.it

Direttore Tecnico: **Dott. Ing. Angelo Micolucci**

ORDINE INGEGNERI PROVINCIA TARANTO

Dott. Ing. **MICOLUCCI Angelo** Sezione **A**

n° 1851 Settore:
Civile Ambientale
Industriale
Informazione

	1	Novembre 2022	PRIMA EMISSIONE	MS	AM	VS
REV	DATA	ATTIVITA'	REDATTO	VERIFICATO	APPROVATO	

OGGETTO DELL'ELABORAZIONE

INQUADRAMENTO SU P.A.I.

FORMATO	SCALA	SIC	CODICE DOCUMENTO	PROG	REV	NOME FILE	FOGLI
A1	1:25.000	CNS	AMB TAV	058	01	CNS-AMBTAV-058_01	2 di 2