

- LEGENDA**
- Buffer 10 Km di analisi
  - Impianto eolico con iter autorizzativo regionale chiuso positivamente e realizzato
  - Impianto eolico realizzato
  - Impianto fotovoltaico realizzato
  - Impianto fotovoltaico con iter autorizzativo regionale chiuso positivamente e realizzato
- Impianti eolici in iter autorizzativo ministeriale**
- Codice procedura : 4775 - Impianto eolico Rosamarina - VIA Positivo con prescrizioni - Procedimento\*
  - Codice procedura : 5870 - Impianto Eolico ALPHA6 a Cerignola (FG) - Istruttoria tecnica CTVIA
  - Codice procedura : 7321 - Impianto eolico Serra Longa - Istruttoria tecnica CTPNRR-PNIEC
  - Codice procedura : 8542 - Impianto CE Montemilone - Comunicazione a enti competenti rilascio autori\*
  - Codice procedura : 6033 - Impianto Montemilone (PZ) e Venosa (PZ) - Istruttoria tecnica CTVIA
  - Codice procedura : 8641 - Impianto eolico Carpinello - Istruttoria tecnica CTPNRR-PNIEC
  - Codice procedura : 4046- Parco eolico Cerignola Veneta Sud - VIA positivo
  - Codice procedura : 5955 - Impianto eolico Montemilone e Lavello - Istruttoria tecnica CTVIA
- Impianti fotovoltaici in iter autorizzativo ministeriale**
- Codice procedura : 7988 - Agrivoltaico Minervino Murge (BT) - Istruttoria tecnica CTPNRR-PNIEC

Fonte Regione Puglia : WebGis ImpiantiFERDGR2122 e <https://va.mite.gov.it/IT/Procedure/ProcedureInCorso>

- Interventi in progetto**
- Aerogeneratore
  - Area spazzata
  - Cabina di raccolta
  - Piazzole
  - Cavidotto MT
  - Sottostazione Elettrica





## REGIONE PUGLIA

Provincia di BAT (Barletta-Andria-Trani)  
CANOSA DI PUGLIA E ANDRIA



---

**OGGETTO** PROGETTO PER LA REALIZZAZIONE DI UN IMPIANTO EOLICO NEL COMUNE DI CANOSA DI PUGLIA E ANDRIA IN LOCALITA' POSTA PIANA E RIVERA

---

**COMMITTENTE** **Q-ENERGY RENEWABLES 2 S.r.l.**  
Via Vitar Piani, 8/a - 20124 Milano (MI)  
PEC: q-energyrenewables2srl@legalmail.it  
P.IVA: 12460070963

---

**PROGETTAZIONE** Codice Commessa PHEEDRA: 22\_05\_EO\_CNS  
 PHEEDRA S.r.l. Via Lago di Nemi, 90  
74121 - Taranto  
Tel. 099.7722302 - Fax 099.9870285  
e-mail: info@pheedra.it - web: www.pheedra.it  
 Direttore Tecnico: **Dott. Ing. Angelo Micolucci**  
 ORDINE INGEGNERI PROVINCIA TARANTO  
 Sezione A  
 Dott. Ing. **MICOLUCCI Angelo** Settore: Civile Ambientale  
 n° 1851 Industriale Informazione

---

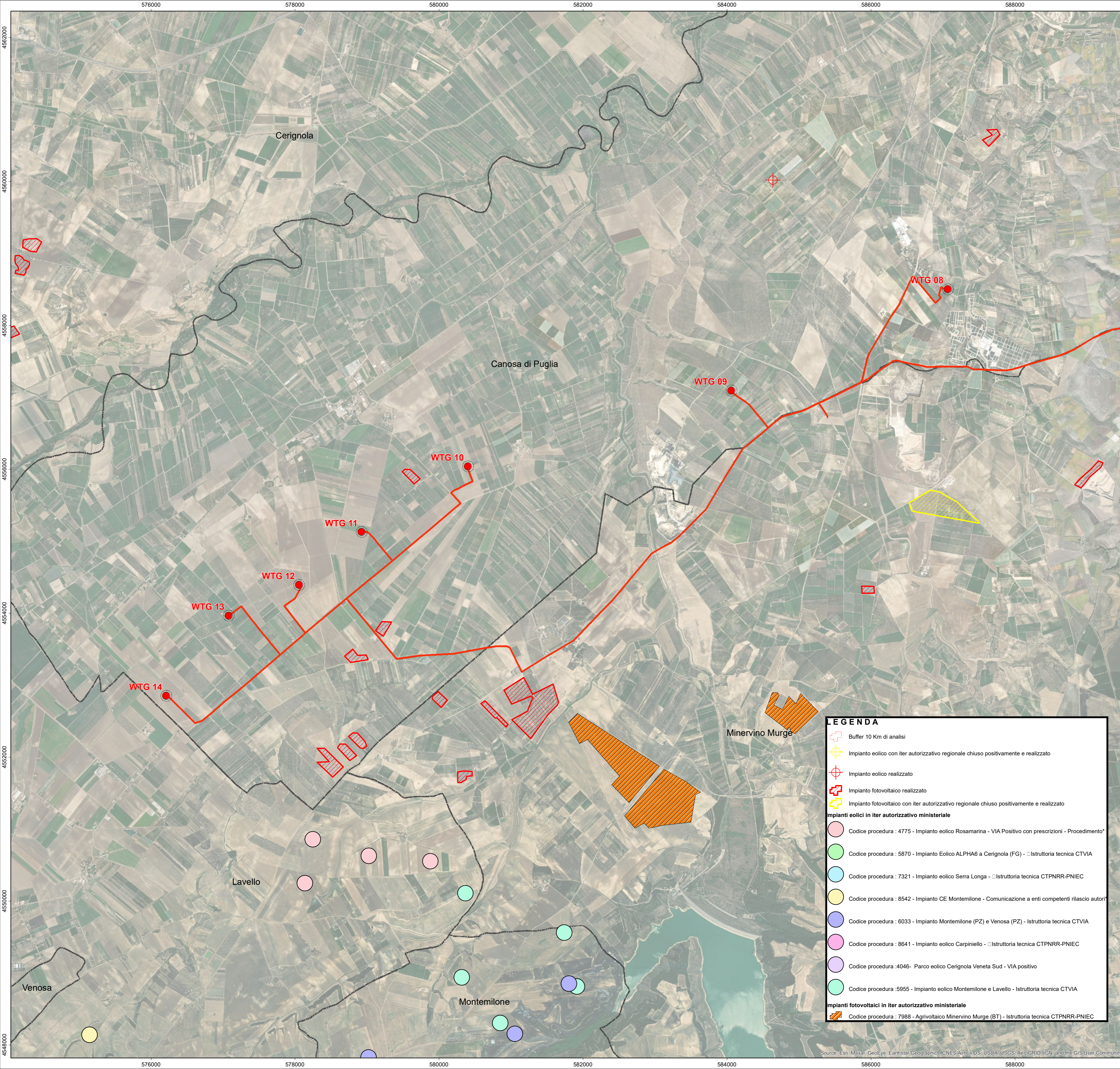
1	Novembre 2022	PRIMA EMISSIONE	MS	AM	VS				
REV.	DATA	ATTIVITA'	REDATTO	VERIFICATO	APPROVATO				

---

**OGGETTO DELL'ELABORATO** TAVOLA CON INDIVIDUAZIONE DI ALTRI IMPIANTI FER

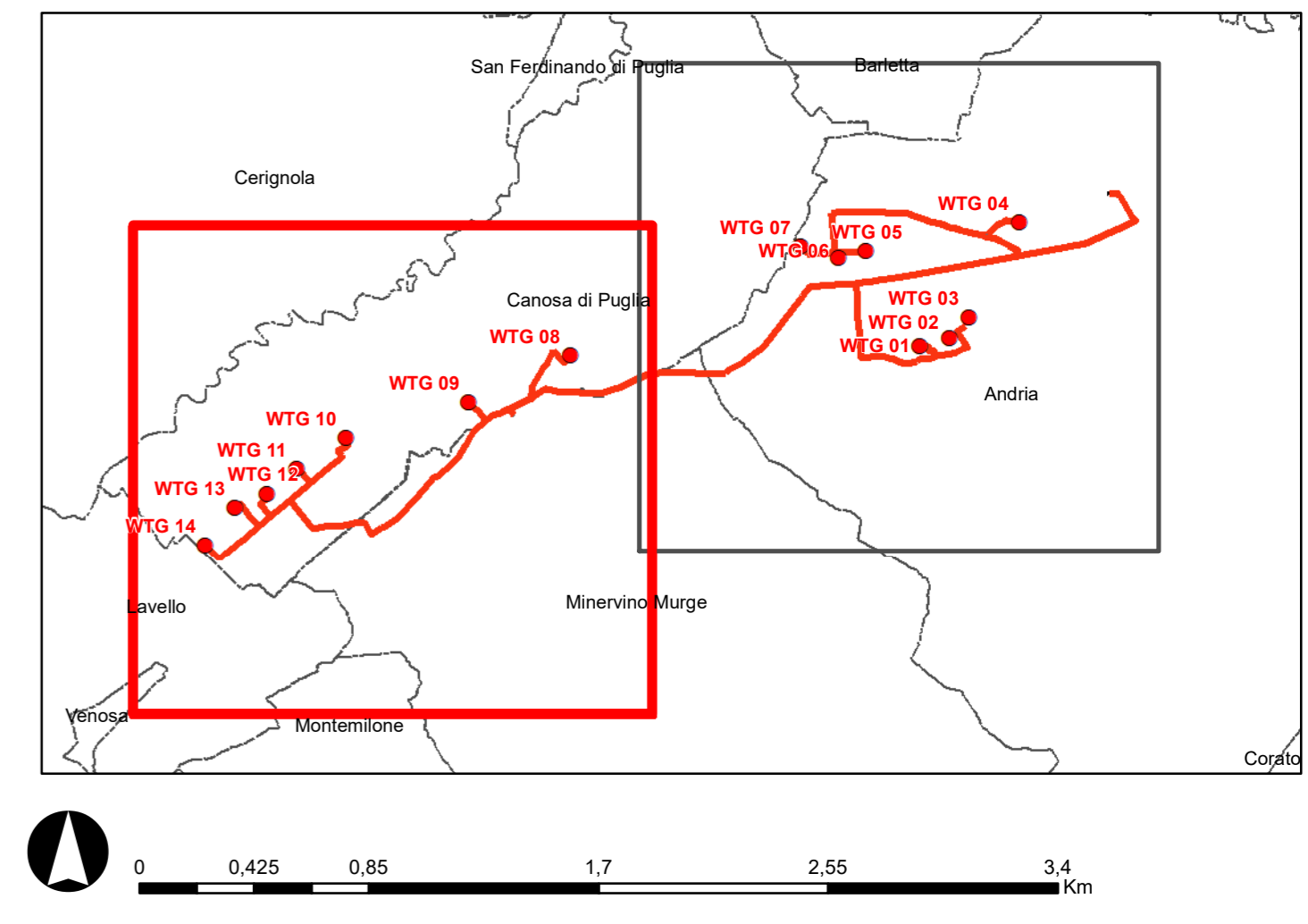
FORMATO	SCALA	CODICE DOCUMENTO	NOME FILE	FOGLI
A1	1:50.000	CNS   AMB   TAV   060   01	CNS-AMB-TAV-060_01	1 di 3

Source: Esri, DeLorme, GeoEye, Earthstar, Geographics, CNES/Airbus DS, USDA, USGS, AeroGRID, IGN, and the GIS User Community



- Interventi in progetto**
- Aerogeneratore
  - Area spazzata
  - + Cabina di raccolta
  - Piazzole
  - Cavidotto MT
  - Sottostazione Elettrica

Fonte Regione Puglia : WebGis ImpiantiFERDGR2122 e <https://va.mite.gov.it/it-IT/Procedure/ProcedureInCorso>



- LEGENDA**
- Buffer 10 Km di analisi
  - Impianto eolico con iter autorizzativo regionale chiuso positivamente e realizzato
  - + Impianto eolico realizzato
  - Impianto fotovoltaico realizzato
  - Impianto fotovoltaico con iter autorizzativo regionale chiuso positivamente e realizzato
- Impianti eolici in iter autorizzativo ministeriale**
- Codice procedura : 4775 - Impianto eolico Rosamarina - VIA Positivo con prescrizioni - Procedimento\*
  - Codice procedura : 5870 - Impianto Eolico ALPHA6 a Cerignola (FG) - Istruttoria tecnica CTVIA
  - Codice procedura : 7321 - Impianto eolico Serra Longa - Istruttoria tecnica CTPNRR-PNIEC
  - Codice procedura : 8542 - Impianto CE Montemilone - Comunicazione a enti competenti rilascio autoriz
  - Codice procedura : 6033 - Impianto Montemilone (PZ) e Venosa (PZ) - Istruttoria tecnica CTVIA
  - Codice procedura : 8641 - Impianto eolico Carpinello - Istruttoria tecnica CTPNRR-PNIEC
  - Codice procedura :4046- Parco eolico Cerignola Veneta Sud - VIA positivo
  - Codice procedura :5955 - Impianto eolico Montemilone e Lavello - Istruttoria tecnica CTVIA
- Impianti fotovoltaici in iter autorizzativo ministeriale**
- Codice procedura : 7988 - Agrivoltaico Minervino Murge (BT) - Istruttoria tecnica CTPNRR-PNIEC

**REGIONE PUGLIA**

Provincia di BAT (Barletta-Andria-Trani)

CANOSA DI PUGLIA E ANDRIA

**OGGETTO** PROGETTO PER LA REALIZZAZIONE DI UN IMPIANTO EOLICO NEL COMUNE DI CANOSA DI PUGLIA E ANDRIA IN LOCALITA' POSTA PIANA E RIVERA

**COMMITTENTE** **Q-ENERGY RENEWABLES 2 S.r.l.**  
 Via Vitor Pisani, 8/a - 20124 Milano (MI)  
 PEC: q-energyrenewables2srl@legalmail.it  
 P.IVA: 12460070963

**PROGETTAZIONE**

Codice Commessa PHEEDRA: 22\_05\_EO\_CNS

**PHEEDRA** S.r.l. Via Lago di Nemi, 90  
 74121 - Taranto  
 Tel. 099.7722302 - Fax 099.9870285  
 e-mail: info@pheedra.it - web: www.pheedra.it

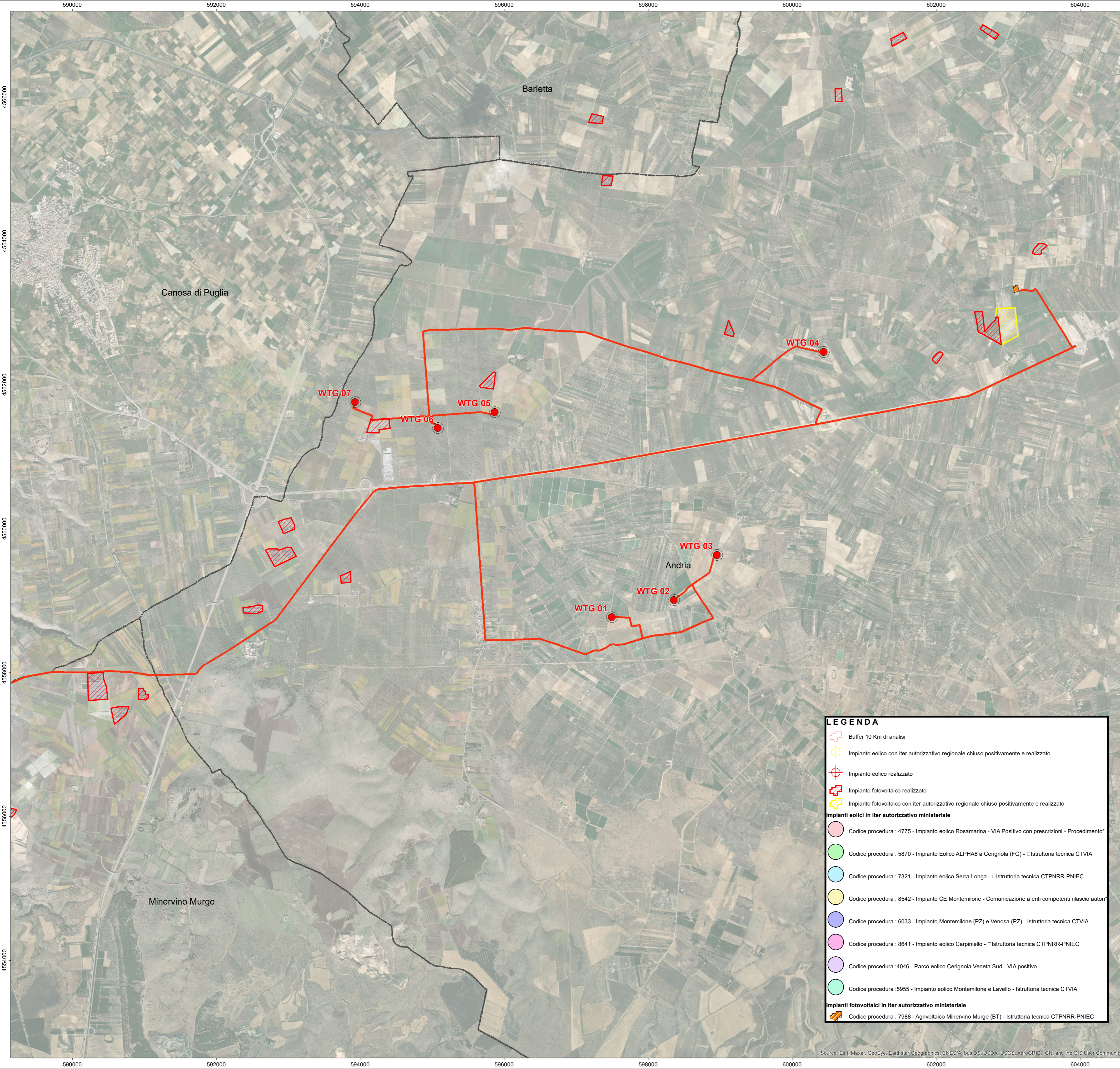
Direttore Tecnico: **Dott. Ing. Angelo Micolucci**

ORDINE INGEGNERI PROVINCIA TARANTO  
 Sezione A  
 Dott. Ing. **MICOLUCCI Angelo** Settore: Civile Ambientale  
 n° 1851 Industriale Informazione

REV.	DATA	ATTIVITA'	REDATTO	VERIFICATO	APPROVATO
1	Novembre 2022	PRIMA EMISSIONE	MS	AM	VS

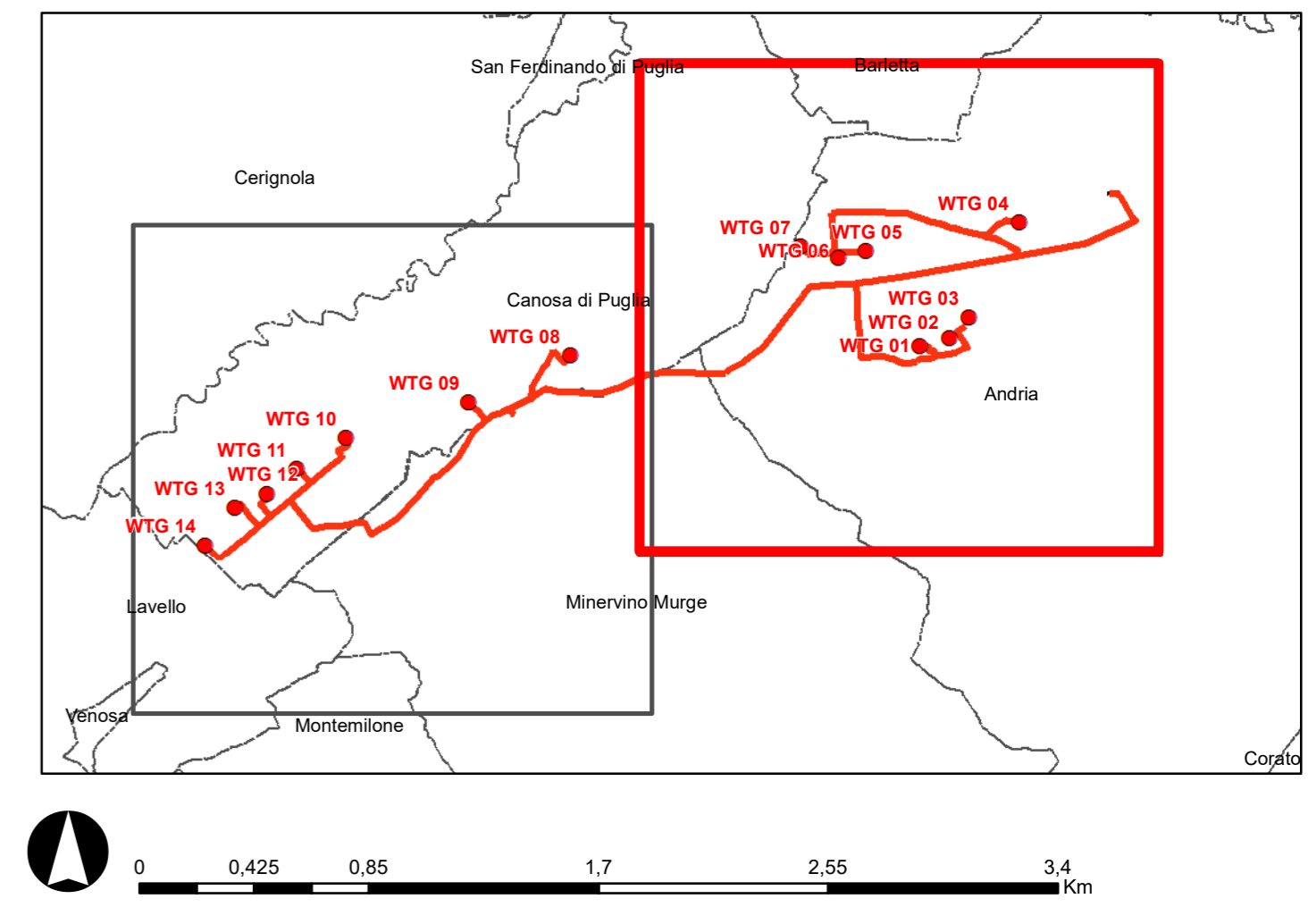
**OGGETTO DELL'LABORATO** TAVOLA CON INDIVIDUAZIONE DI ALTRI IMPIANTI FER

FORMATO	SCALA	CODICE DOCUMENTO	NOME FILE	FOGLI
A1	1:25.000	CNS/AMB/TAV/060_01	CNS-AMB-TAV-060_01	2 di 3



- Interventi in progetto**
- Aerogeneratore
  - Area spazzata
  - + Cabina di raccolta
  - Piazzole
  - Cavidotto MT
  - Sottostazione Elettrica

Fonte Regione Puglia : WebGis ImpiantiFERDGR2122 e <https://va.mite.gov.it/it-IT/Procedure/ProcedureInCorso>



- LEGENDA**
- Buffer 10 Km di analisi
  - Impianto eolico con iter autorizzativo regionale chiuso positivamente e realizzato
  - + Impianto eolico realizzato
  - + Impianto fotovoltaico realizzato
  - Impianto fotovoltaico con iter autorizzativo regionale chiuso positivamente e realizzato
  - Impianti eolici in iter autorizzativo ministeriale**
  - Codice procedura : 4775 - Impianto eolico Rosamarina - VIA Positivo con prescrizioni - Procedimento\*
  - Codice procedura : 5870 - Impianto Eolico ALPHA6 a Cerignola (FG) - Istruttoria tecnica CTVIA
  - Codice procedura : 7321 - Impianto eolico Serra Longa - Istruttoria tecnica CTPNRR-PNIEC
  - Codice procedura : 8542 - Impianto CE Montemilone - Comunicazione a enti competenti rilascio autoriz\*
  - Codice procedura : 6033 - Impianto Montemilone (PZ) e Venosa (PZ) - Istruttoria tecnica CTVIA
  - Codice procedura : 8641 - Impianto eolico Carpinello - Istruttoria tecnica CTPNRR-PNIEC
  - Codice procedura :4046- Parco eolico Cerignola Veneta Sud - VIA positivo
  - Codice procedura :5955 - Impianto eolico Montemilone e Lavello - Istruttoria tecnica CTVIA
  - Impianti fotovoltaici in iter autorizzativo ministeriale**
  - Codice procedura : 7988 - Agrivoltaico Minervino Murge (BT) - Istruttoria tecnica CTPNRR-PNIEC

## REGIONE PUGLIA

Provincia di BAT (Barletta-Andria-Trani)  
CANOSA DI PUGLIA E ANDRIA

---

**OGGETTO** PROGETTO PER LA REALIZZAZIONE DI UN IMPIANTO EOLICO NEL COMUNE DI CANOSA DI PUGLIA E ANDRIA IN LOCALITA' POSTA PIANA E RIVERA

---

**COMMITTENTE** **Q-ENERGY RENEWABLES 2 S.r.l.**  
Via Vitor Pisani, 8/a - 20124 Milano (MI)  
PEC: q-energyrenewables2srl@legalmail.it  
P.IVA: 12490070963

---

**PROGETTAZIONE**

Codice Commessa PHEEDRA: 22\_05\_EO\_CNS

**PHEEDRA** S.r.l. Via Lago di Nemi, 90  
74121 - Taranto  
Tel. 099.7722302 - Fax 099.9870285  
e-mail: info@pheedra.it - web: www.pheedra.it

Direttore Tecnico: **Dott. Ing. Angelo Micolucci**

ORDINE INGEGNERI PROVINCIA TARANTO  
Sezione A  
Dott. Ing. **Micolucci Angelo** Settore: Civile Ambientale  
n° 1851 Industriale Informazione

---

1	Novembre 2022	PRIMA EMISSIONE	MS	AM	VS
REV.	DATA	ATTIVITA'	REDATTO	VERIFICATO	APPROVATO

---

**OGGETTO DELL'ELABORATO** TAVOLA CON INDIVIDUAZIONE DI ALTRI IMPIANTI FER

FORMATO	SCALA	CODICE DOCUMENTO		NOME FILE		FOGLI
A1	1:25.000	SOC: CNS	SISC: AMB	PROG: TAV	REV: 060_01	CNS-AMB-TAV-060_01
						3 di 3

Source: Esri, Maxar, GeoEye, Earthstar, GeoGraphics, CNES/Airbus DS, USDA, USGS, AeroGRID, IGN, and the GIS User Community