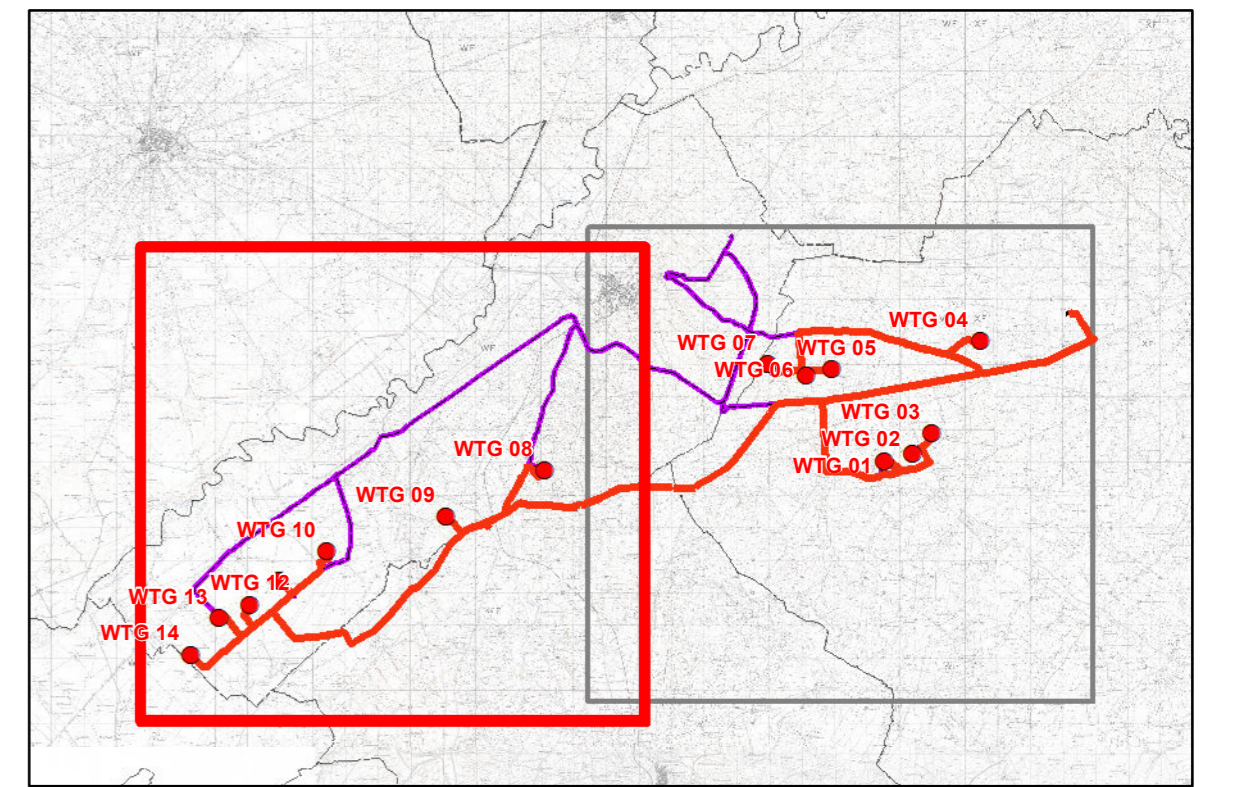


INTERVENTI IN PROGETTO

- Aerogeneratore
- Area spazzata
- Cabina di raccolta
- Piazzole
- Cavidotto MT
- Sottostazione Elettrica



REGIONE PUGLIA
 Provincia di BAT (Barletta-Andria-Trani)
 CANOSA DI PUGLIA E ANDRIA

OGGETTO
 PROGETTO PER LA REALIZZAZIONE DI UN IMPIANTO EOLICO NEL COMUNE DI CANOSA DI PUGLIA E ANDRIA IN LOCALITA' POSTA PIANA E RIVERA

COMITENTE
Q-ENERGY RENEWABLES 2 S.r.l.
 Via Vitor Pisani, 89 - 20124 Milano (MI)
 PEC: q-energyrenewables2srl@legalmail.it
 P.IVA: 12449007063

Codice Comessa PHEEDRA: 22_06_EO_CNS

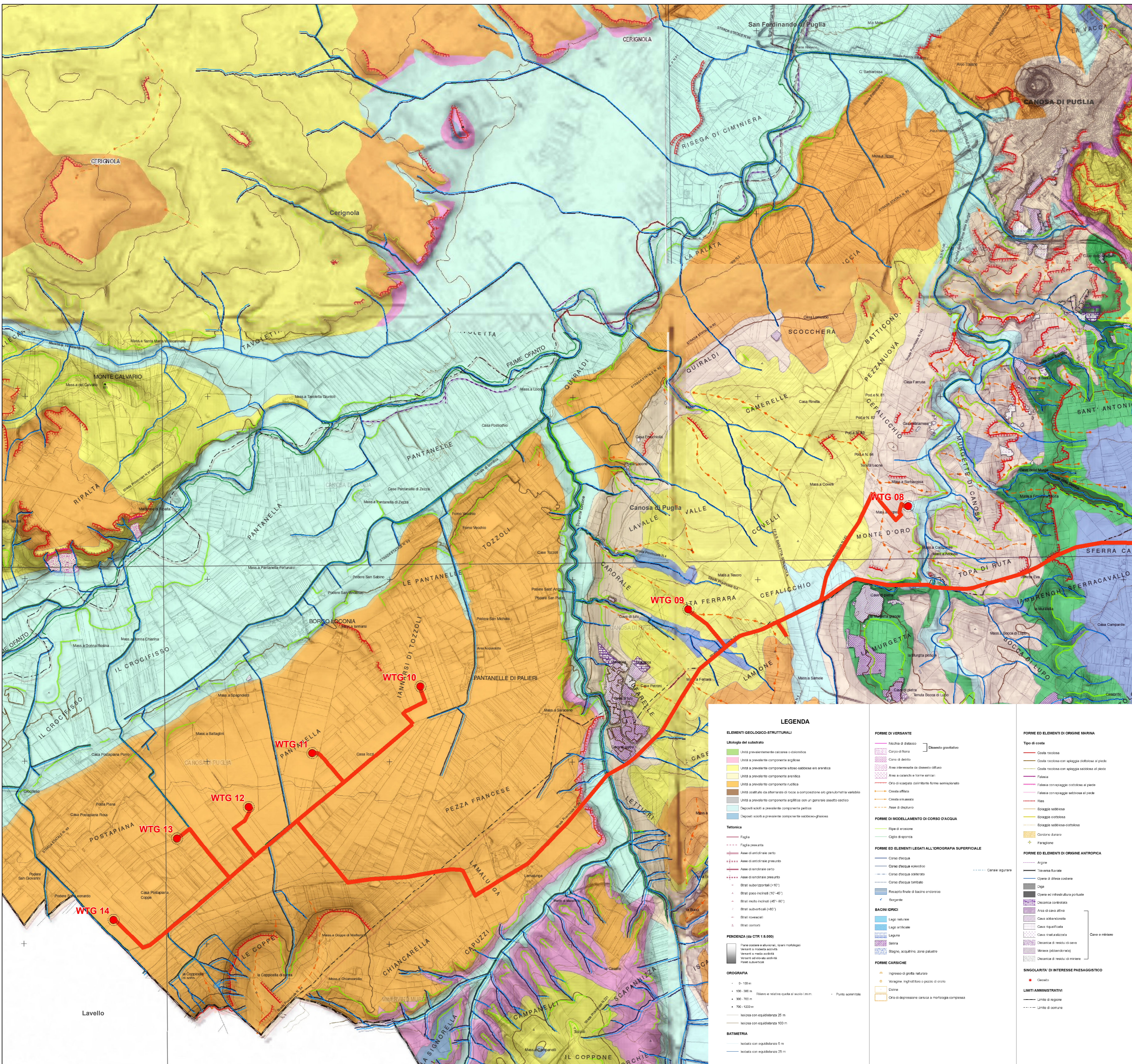
PHEEDRA PHEEDRA S.r.l. Via Lago di Nemi, 90
 74121 - Taranto
 Tel. 099 7722022 - Fax 099 9870285
 e-mail: info@pheedra.it - web: www.pheedra.it

Direttore Tecnico: **Dott. Ing. Angelo Micolucci**
ORDINE INGEGNERI PROVINCIA TARANTO
 Sezione A
 Dott. Ing. Micolucci Angelo
 n° 1851
 Settore: Civile Ambientale Industriale Informazione

PROGETTAZIONE	PROVA	PRIMA EMISSIONE	REDAZIONE	VERIFICAZIONE	APPROVAZIONE
1	Novembre 2022	PRIMA EMISSIONE	MS	AM	VS
REV	DATA	ATTIVITA'	REDAZIONE	VERIFICAZIONE	APPROVAZIONE

OGGETTO DELL'ELABORATO
INQUADRAMENTO SU CARTA IDROGEOMORFOLOGICA

FORMATO	SCALA	DECISIONE	CODICE DOCUMENTO	PROVA	REV	NOME FILE	FOGLI
A1	1:25.000	CNS/AMB	TAV	072	01	CNS-AMB-TAV-072_01	1 di 2



LEGENDA

ELEMENTI GEOLOGICO-STRUTTURALI

Litologia del substrato

- Unità prevalentemente calcarea o calcarenosa
- Unità a prevalente componente argillosa
- Unità a prevalente componente calcareo-sabbiosa e arenaria
- Unità a prevalente componente argillosa
- Unità a prevalente componente calcarea
- Unità a prevalente componente calcarea
- Unità a prevalente componente calcarea con un generico sotto-carico
- Depositi scisti e prevalente componente pellica
- Depositi scisti e prevalente componente calcarenosa-argillosa

Tettonica

- Faglia
- Faglia pressata
- Asse di anticlinale cuneato
- Asse di anticlinale prismatico
- Asse di anticlinale cuneato
- Asse di anticlinale prismatico
- Strati suborizzonti (<10°)
- Strati medio inclinati (10°-40°)
- Strati medio inclinati (40°-60°)
- Strati subverticali (>60°)
- Strati rovesciati
- Strati correnti

PENDENZA (SU CTR 1:5.000)

- Piano collinare e alturario, terreni morfologicamente omogenei e medi scoscesi
- Venire a medio scoscesi
- Venire ad elevati scoscesi
- Piani subverticali

OROGRAFIA

- 0 - 100m
- 100 - 300m
- 300 - 500m
- 500 - 1000m
- 1000 - 1500m
- 1500 - 2000m
- 2000 - 2500m
- 2500 - 3000m
- 3000 - 3500m
- 3500 - 4000m
- 4000 - 4500m
- 4500 - 5000m
- 5000 - 5500m
- 5500 - 6000m
- 6000 - 6500m
- 6500 - 7000m
- 7000 - 7500m
- 7500 - 8000m
- 8000 - 8500m
- 8500 - 9000m
- 9000 - 9500m
- 9500 - 10000m

BATIMETRIA

- batimetrica con eguaglianza 5 m
- batimetrica con eguaglianza 25 m

FORME DI VERSANTE

- Intacco di discesa
- Corso di rusco
- Area rinviata di discesa (diffini)
- Area a sbocchi e forme terrate
- Crete effluve
- Crete emaciate
- Asse di declivio

FORME DI MODERAMENTO DI CORSO D'ACQUA

- Ripa di erosione
- Ciglio di sponca

FORME ED ELEMENTI LEGATI ALL'IDROGRAFIA SUPERFICIALE

- Corso d'acqua
- Corso d'acqua secondario
- Corso d'acqua cascatore
- Corso d'acqua tombato
- Riviera
- Stagno
- Stagno a valle di bacino orologico
- Sergente

BACINI IDRICI

- Lago naturale
- Lago artificiale
- Laguna
- Stagno
- Stagno, acquedotto, zona palustre
- Stagno, acquedotto, zona palustre

FORME CARSCICHE

- Impresso di grotta naturale
- Venire inghiottito o pozzo di crollo
- Dolma
- Circo di depressione carsica a morfologia complessa

FORME ED ELEMENTI DI ORIGINE MARINA

Tipo di costa

- Costa rocciosa
- Costa rocciosa con spiaggia calcarea e fango
- Costa rocciosa con spiaggia sabbiosa e fango
- Falassa
- Falassa con scarpate cuneate al piede
- Falassa con scarpate sovrapposte al piede
- Ripa
- Spagge sabbiose
- Spagge calcaree
- Spagge calcaree cuneate
- Spagge calcaree cuneate
- Oronazione
- Oronazione
- Paraglione

FORME ED ELEMENTI DI ORIGINE ANTROPICA

- Argine
- Traversa funale
- Opera di difesa costiera
- Diga
- Opera di infrastruttura portuale
- Dicaone contrastato
- Arco di capo attivo
- Cava anticarenata
- Cava artificiale
- Cava nell'altezza
- Dicaone di mezzo di cava
- Marese (gettandolare)
- Dicaone di mezzo di miniera
- Cave e miniere

SINGOLARITA' DI INTERESSE PAESAGGISTICO

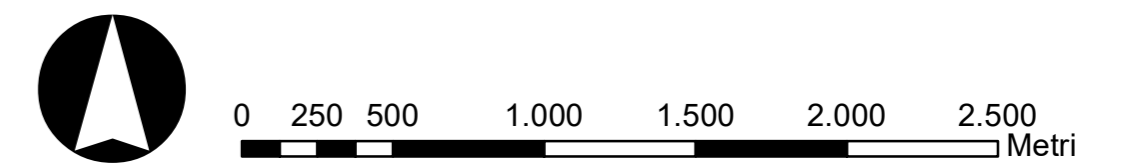
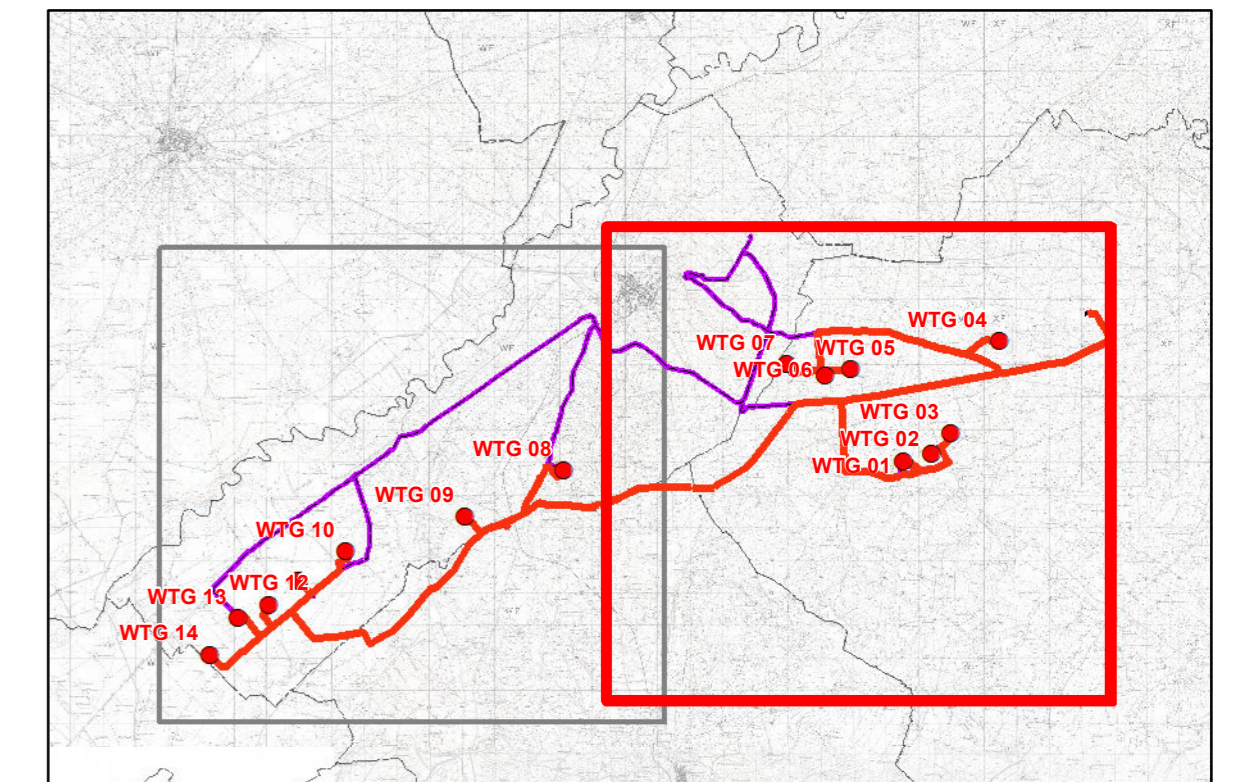
- Cicchi

LIMITI AMMINISTRATIVI

- Limite di regione
- Limite di comune

INTERVENTI IN PROGETTO

- Aerogeneratore
- Area spazzata
- + Cabina di raccolta
- + Piazzole
- Cavidotto MT
- Sottostazione Elettrica



REGIONE PUGLIA

Provincia di BAT (Barletta-Andria-Trani)
CANOSA DI PUGLIA E ANDRIA

PROGETTO PER LA REALIZZAZIONE DI UN IMPIANTO EOLICO NEL COMUNE DI CANOSA DI PUGLIA E ANDRIA IN LOCALITA' POSTA PIANA E RIVERA

Q-ENERGY RENEWABLES 2 S.r.l.
Via Vitor Pisani, 89 - 20124 Milano (MI)
PEC: q-energyrenewables2@legalmail.it
P.IVA: 12490070963

Codice Commessa PHEEDRA: 22_05_EO_CNS

PHEEDRA

Direttore Tecnico: Dott. Ing. Angelo Micolucci

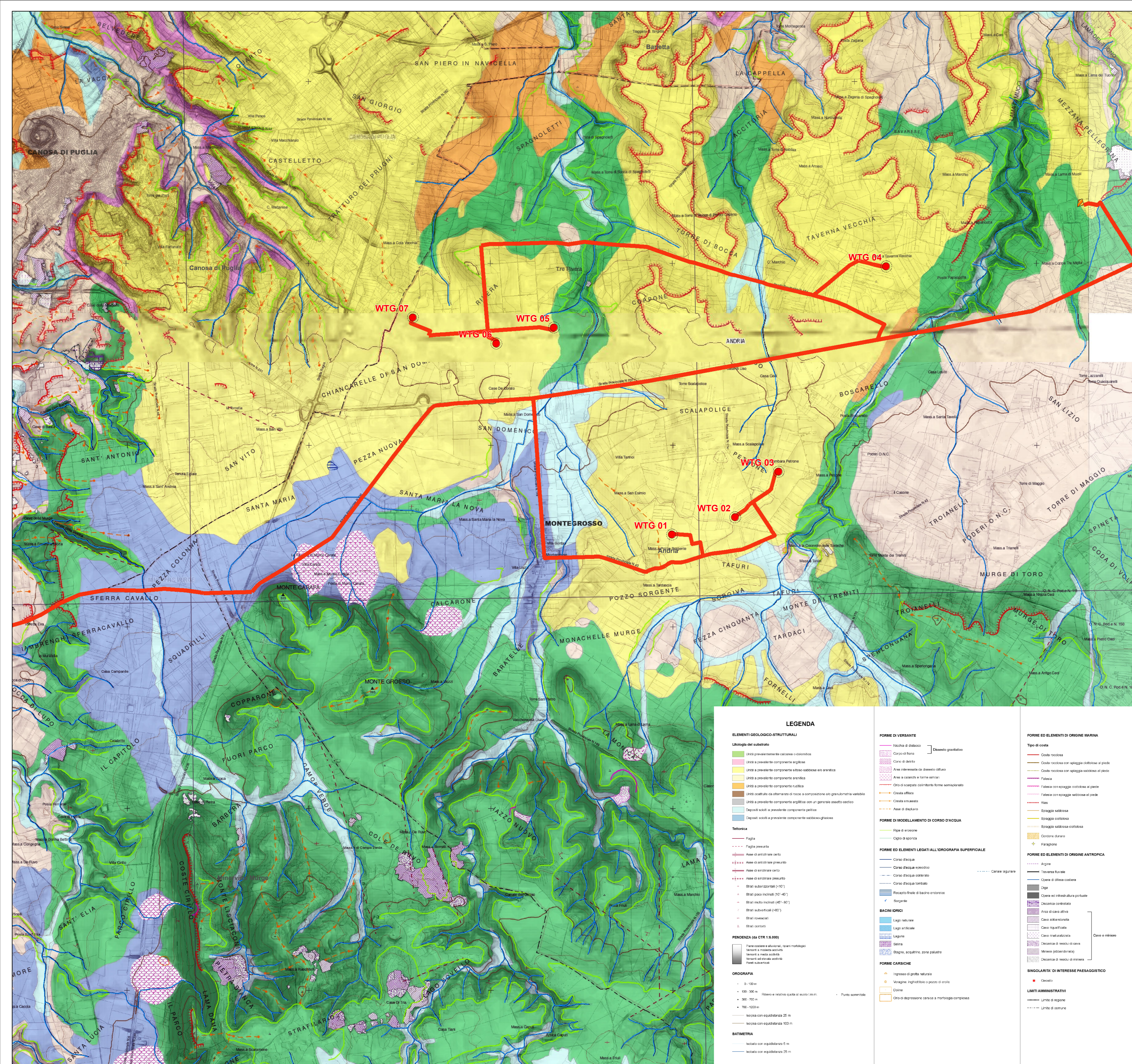
ORDINE INGEGNERI PROVINCIA TARANTO
Sezione A
Dott. Ing. Micolucci Angelo
Settore: Civile Ambientale Industriale Informazione

PHEEDRA S.r.l. Via Lago di Nemi, 90
74121 - Taranto
Tel. 099.7722002 - Fax 099.9870285
e-mail: info@pheedra.it - web: www.pheedra.it

PROGETTAZIONE	OGGETTO	COMMITTENTE	DATA	ATTIVITA'	REDDATTO	VERIFICATO	APPROVATO
1	1	PRIMA EMISSIONE	11	NOVEMBRE 2022	MS	AM	VS

INQUADRAMENTO SU CARTA IDROGEOMORFOLOGICA

FORMATO	SCALA	CODICE DOCUMENTO	NOME FILE	FOGLI
A1	1:25.000	CNS/AMB/TAV/072_01	CNS-AMB-TAV-072_01	2 di 2



LEGENDA

ELEMENTI GEOLOGICO-STRUTTURALI

Litologia del substrato

- Unità prevalentemente calcareae o calciosilicee
- Unità a prevalente componente argilosa
- Unità a prevalente componente sabbio-sabbioso arenacea
- Unità a prevalente componente arenacea
- Unità a prevalente componente calciosa
- Unità costituite da alternanze di rocce a composizione granitica/mafica
- Unità a prevalente componente argilosa con un generale sotto-calcio
- Depositi scisti e prevalente componente pellica
- Depositi scisti a prevalente componente sabbioso-gliassici

Tettonica

- Faglia
- Faglia pressata
- Asse di anticlinale certo
- Asse di anticlinale presunto
- Asse di anticlinale certo
- Asse di anticlinale presunto
- Strati suborizzonti (<10°)
- Strati medio inclinati (10°-40°)
- Strati subverticali (>45°)
- Strati rovesciati
- Strati correnti

PENDENZA (SU CTR 1:5.000)

- Piani costiere e alluvionali, terreni morfologia
- Valichi e insediamenti storici
- Venenti a media scoscesa
- Venenti ad elevata scoscesa
- Punti sismologici

OROGRAFIA

- 0 - 100 m
- 100 - 300 m
- 300 - 700 m
- 700 - 1000 m
- 1000 - 1200 m
- solcoso con equidistanza 25 m
- solcoso con equidistanza 100 m

BATIMETRIA

- solcoso con equidistanza 5 m
- solcoso con equidistanza 25 m

FORME DI VERSANTE

- Macchia di disbosco
- Carso di fango
- Carso di detrito
- Area rinverdito di detriti diffusi
- Area a scarichi e forme serici
- Carso di scarpate con forme sommitarie
- Cresche effluve
- Cresche imbraccate
- Asse di declivio

FORME DI MOCCELAMENTO DI CORSO D'ACQUA

- Ripa di erosione
- Ciglio di sponda

FORME ED ELEMENTI LEGATI ALL'IDROGRAFIA SUPERFICIALE

- Corso di fango
- Corso d'acqua ossidato
- Corso d'acqua colorato
- Corso d'acqua torbido
- Corso d'acqua torbido
- Ricaccio finale di bacino idrologico
- Sorgente
- Lago naturale
- Lago artificiale
- Laguna
- Salina
- Stagno, acquedotto, zona palustre

FORME CARSBICHE

- Ingresso di grotta naturale
- Venaglio, inghiottitoio o pozzo di crollo
- Doline
- Circo di depressione carsica a morfologia complessa
- Punto sismologico

FORME ED ELEMENTI DI ORIGINE MARINA

Tipo di costa

- Costa rocciosa
- Costa rocciosa con spiaggia calcareae al piede
- Costa rocciosa con spiaggia sabbiosa al piede
- Faliese
- Faliese con scarpate calcareae al piede
- Faliese con scarpate calcareae al piede
- Ripa
- Spagge calcareae
- Spagge calcareae
- Spagge calcareae calciosa
- Oronione durante
- Paraglione

FORME ED ELEMENTI DI ORIGINE ANTROPICA

- Argine
- Traversa funzionale
- Ombra di difesa costiera
- Diga
- Ombra ed infrastruttura portuale
- Dacroma contrattata
- Area di capo attivo
- Cave anticostiera
- Cave artificiale
- Cave nell'altitudine
- Cave nei versanti
- Dacroma di versanti di cave
- Marsa (gettando/riarea)
- Dacroma di versanti di miniera

SINGOLARITA' DI INTERESSE PAESAGGISTICO

- Caselli

LIMITI AMMINISTRATIVI

- Limite di regione
- Limite di comune